



# Journée technique CEREMA

Mardi 14 janvier 2025

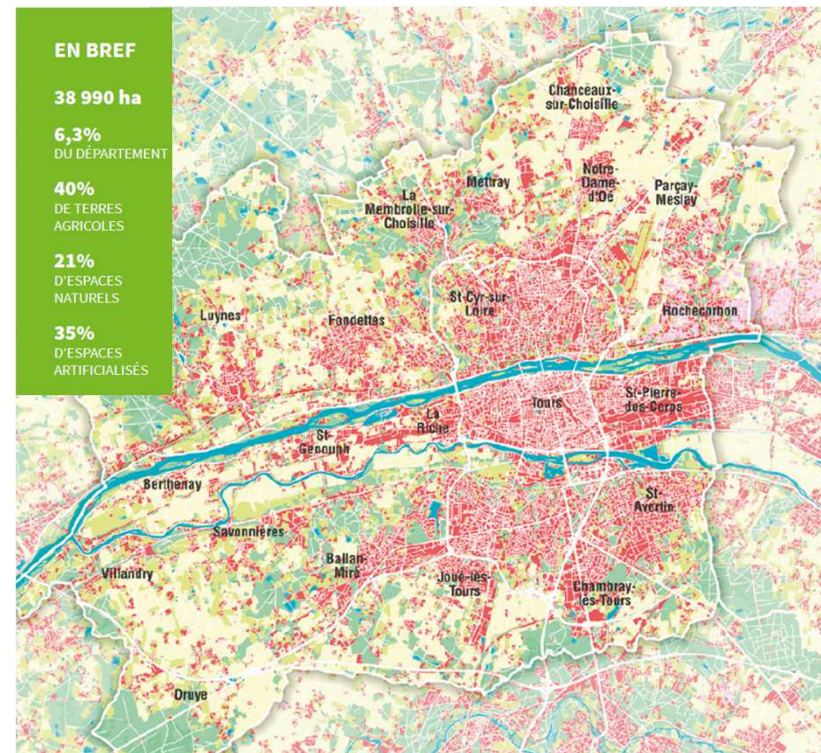
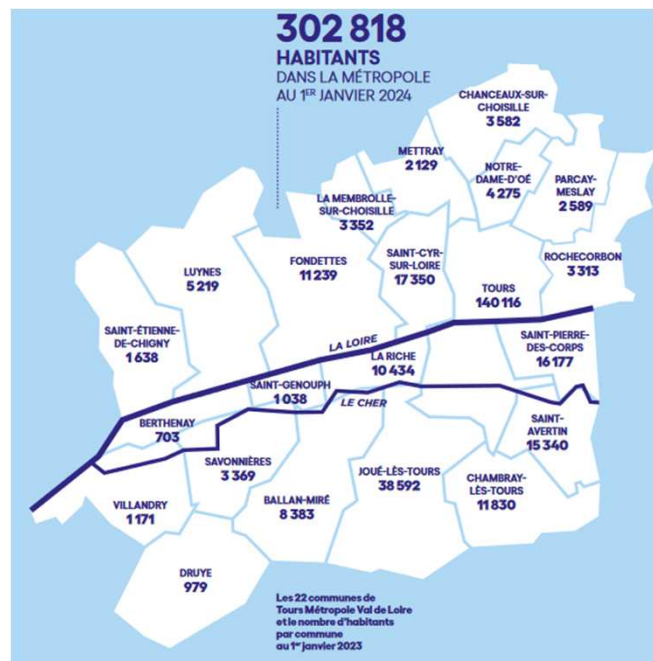


- **Contexte, historique  
et périmètre**

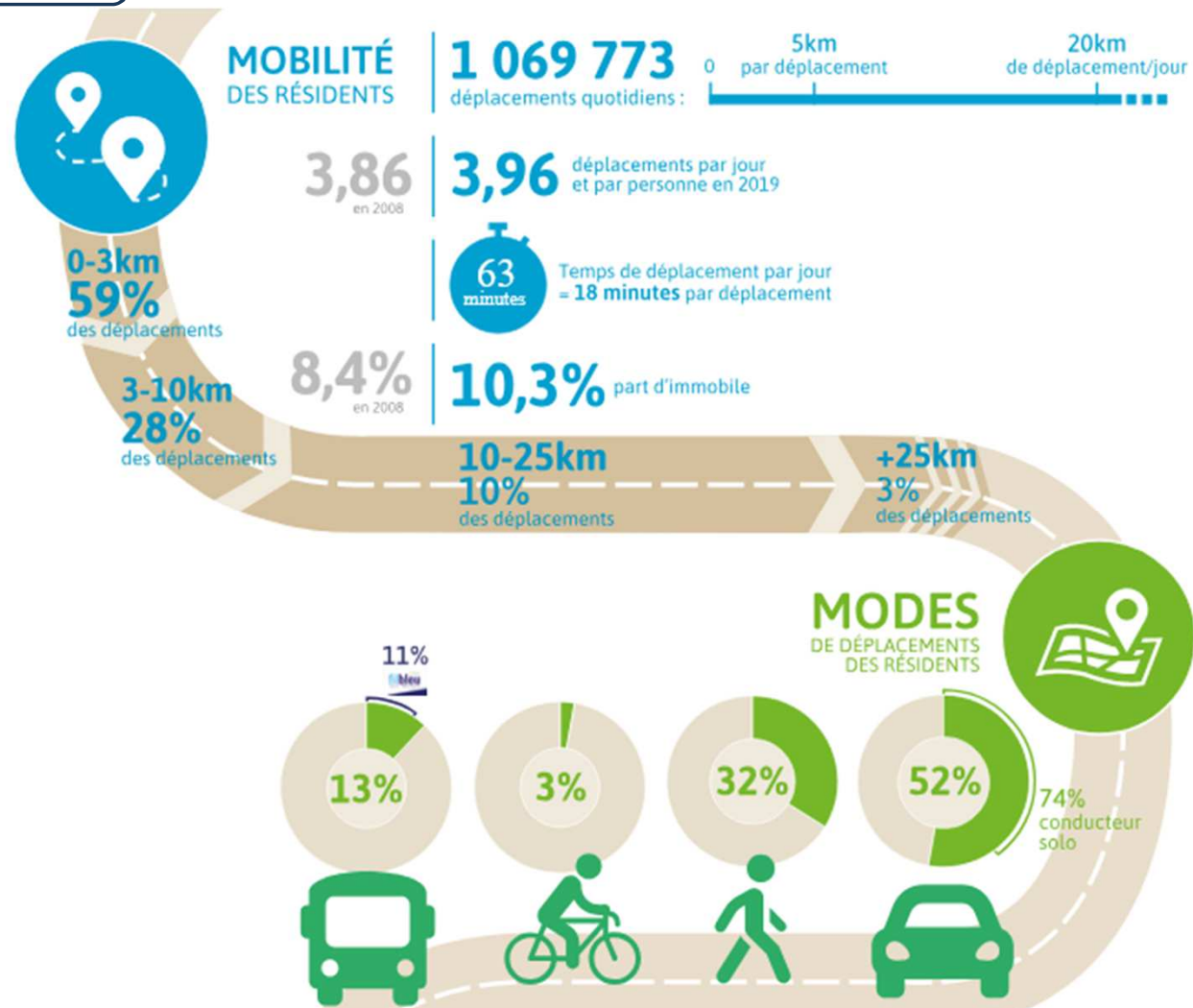




# Tours Métropole Val de Loire



## Enquête Mobilité (2019)



## Une pratique cyclable en évolution



Une part modale cyclable de 3%  
(Objectif du PDU 2013-2023 : 9%)

Une pratique qui augmente :

- +22% entre 2020 et 2021
- +13% entre 2021 et 2022

... mais un réseau cyclable :

- Discontinu et hétérogène,
- Perçu comme pas assez sécurisé
- Qui dissuade de nouveaux pratiquants
- Qui génère des conflits d'usages



## Vélival : un réseau cyclable métropolitain

13 itinéraires

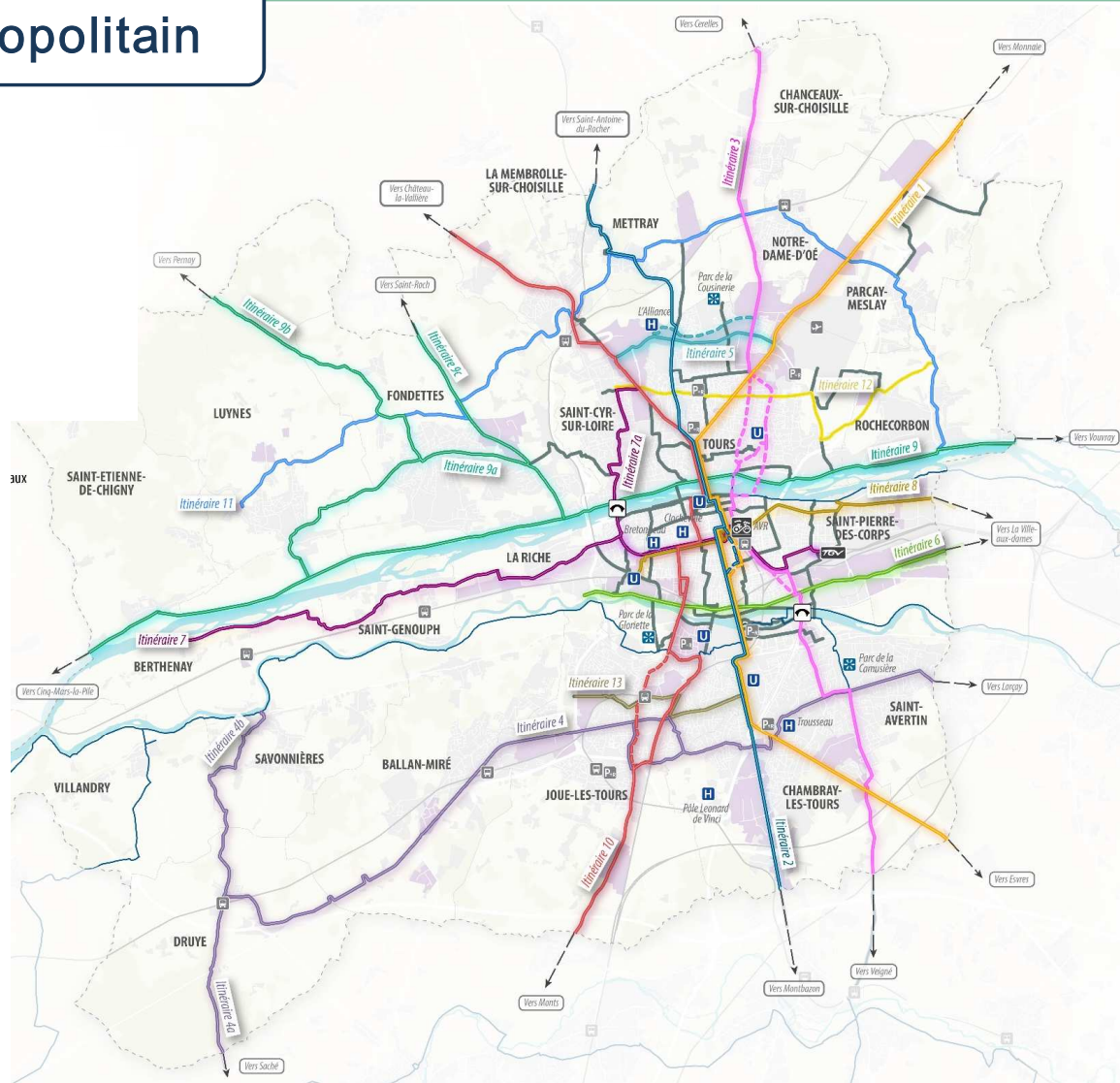
350 kms longueur totale

5 Objectifs majeures

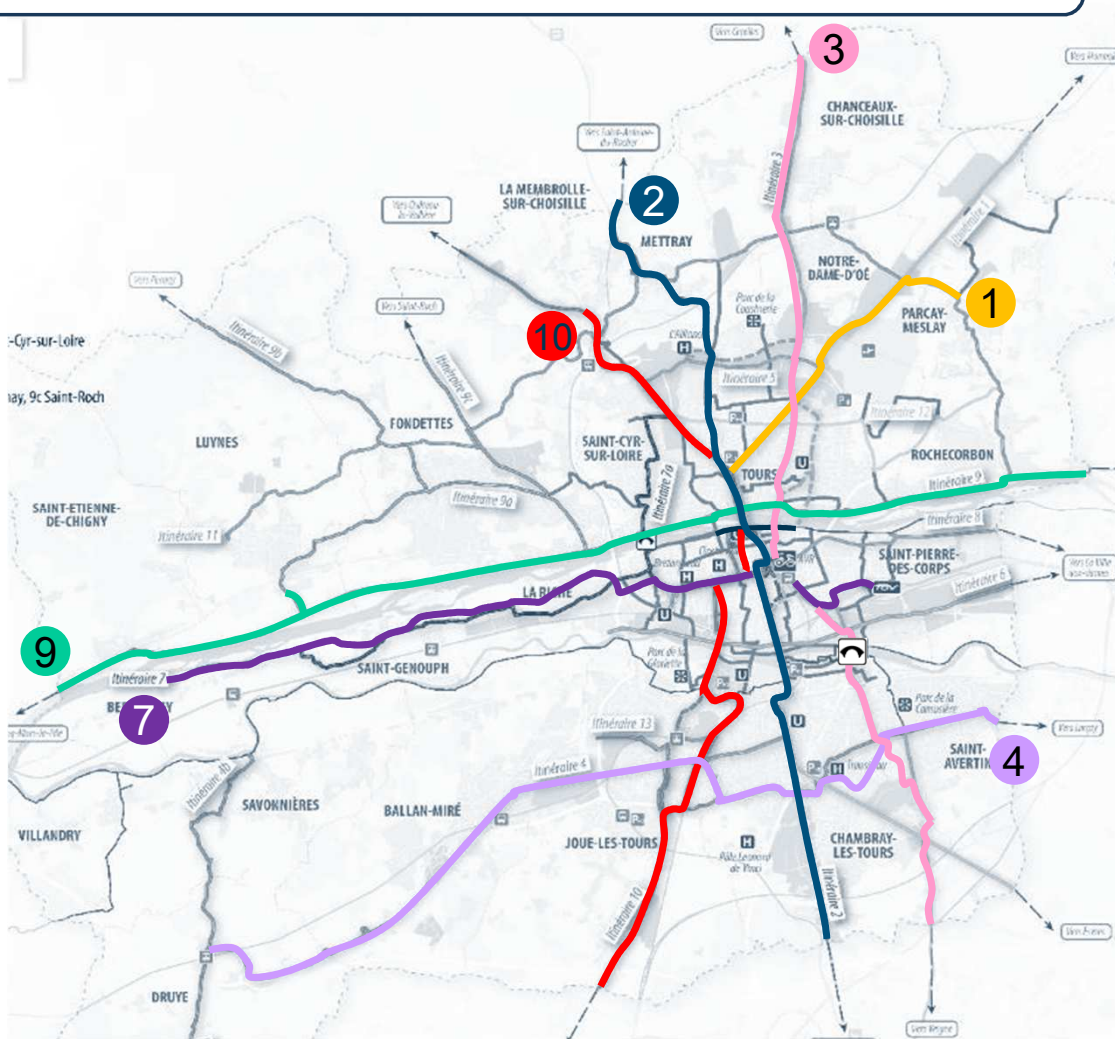
Continuité | Sécurité

Performance

Confort | Lisibilité



## Vélival – première tranche de réalisation



7 itinéraires

1 passerelle

110km de long

81M€ de travaux

Horizon 2026



# Typologie des aménagements cyclables

## Pistes cyclables bidirectionnelles



Rue Marceau - Tours

## Vélorue



Rue Sand - Tours

## Pistes cyclables unidirectionnelles



Avenue Pont Cher - Tours

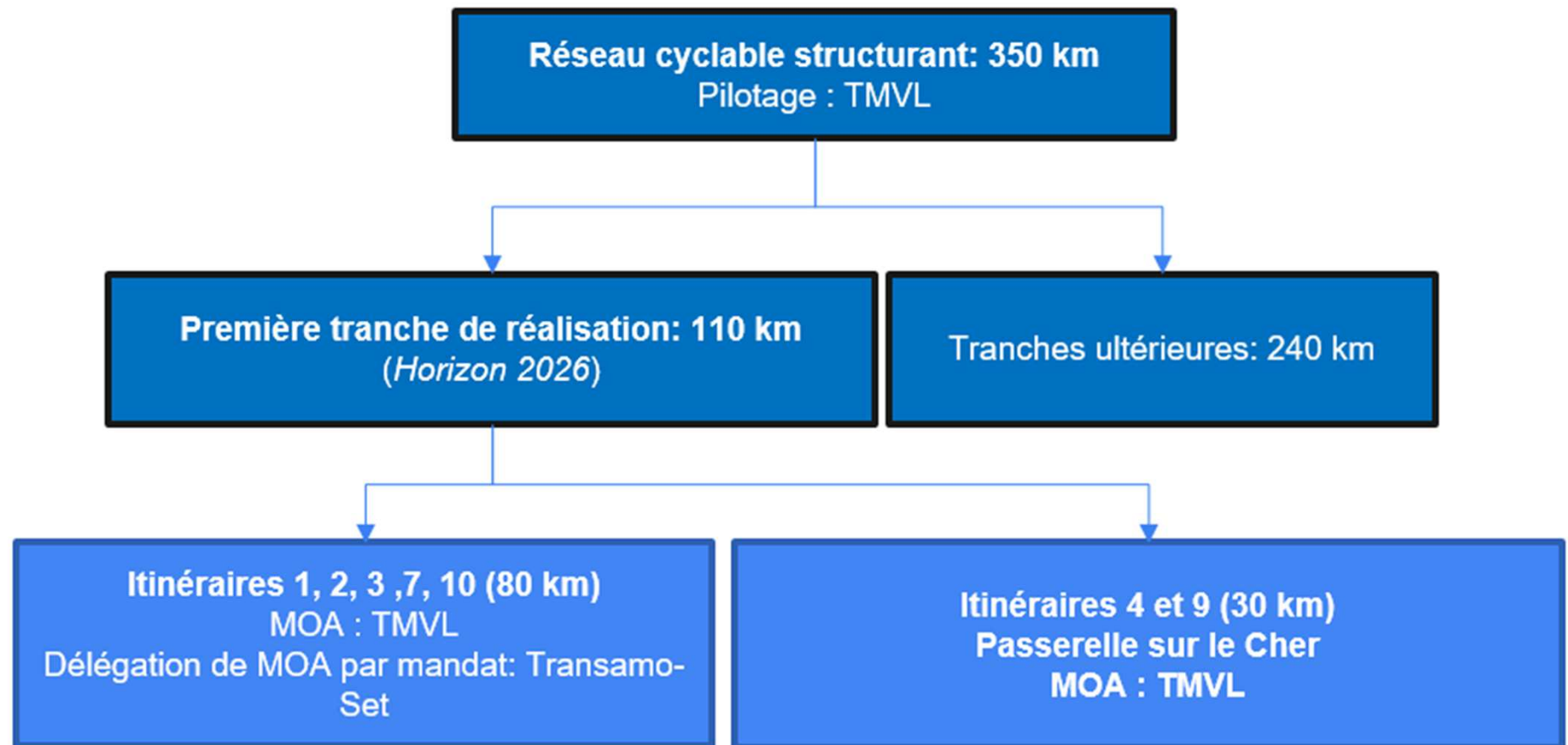
## Voies verte



Bd Jean Jaurès- Ballan-Miré



## Vélival – gouvernance du projet



# Une politique publique de mobilité cohérente à l'échelle métropolitaine, à l'horizon 2028/2030

## SERVICES DE MOBILITE



Syndicat  
des Mobilités  
de Touraine



2<sup>ème</sup> ligne de tramway + 1<sup>er</sup> BHNS

Services de location de vélo

Nouvelle tarification TC



## INFRASTRUCTURES



**Velival**

SERM

Jalonnement dynamique des  
parking sous DSP  
ZFE



## CIRCULATION ET ESPACE PUBLIC

### COMMUNES



VILLE DE  
**TOURS**

Ville à 30 km/h

Modifications de circulation

Nouveaux tarifs de stationnement

Plan piéton

Rues aux enfants

Plan bien vieillir

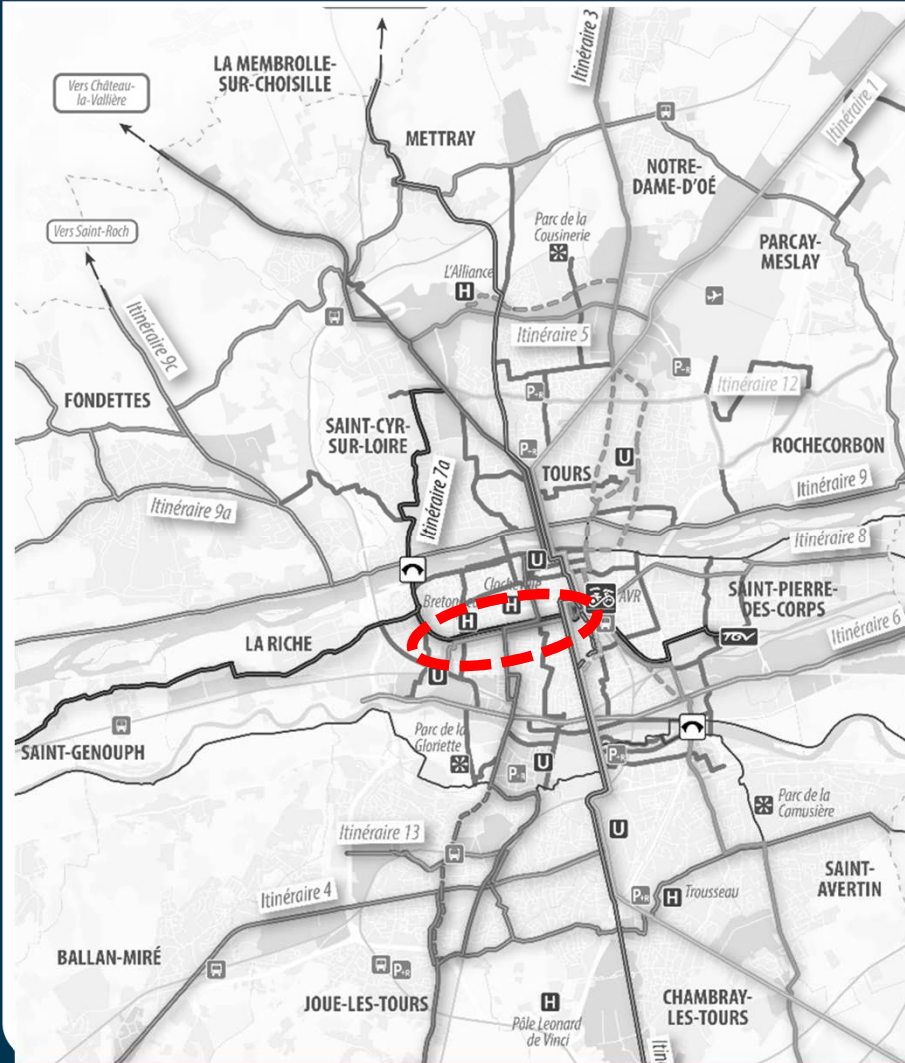


- **Les vélorues**





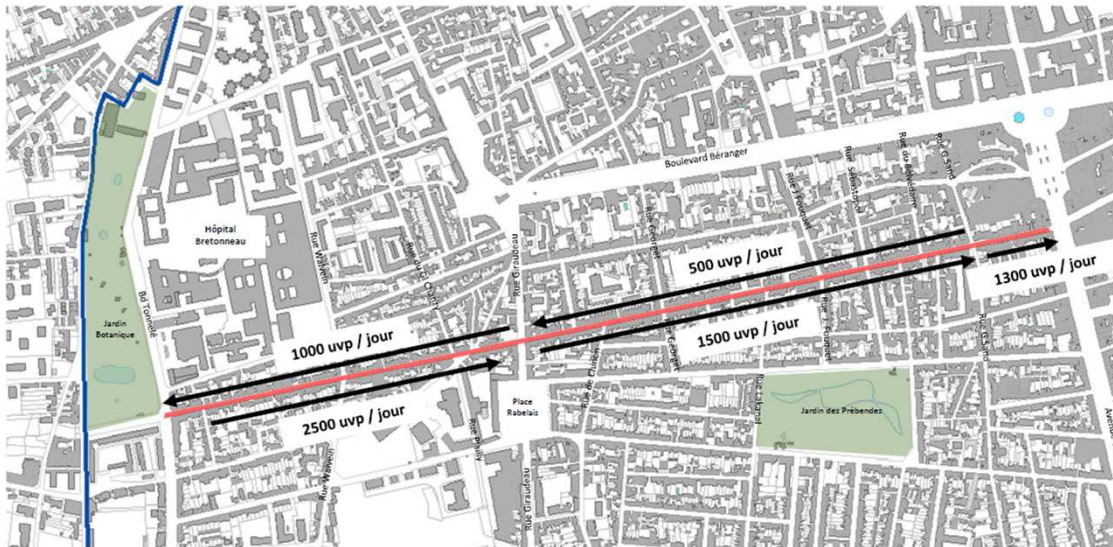
## Vélorue d'Entraigues (Tours) – positionnement dans le réseau Vélival





# Vélorue d'Entraigues (Tours) – caractéristiques générales

Etat des lieux : Un trafic motorisé de transit



- Longueur : 1,8km
- Axe rectiligne Est-Ouest
- Tissu urbain résidentiel peu dense
- Liaisons entre pôles d'attractivité (Centre ville, Hôpital, Lycée/Faculté, parc, ...)
- Axe secondaire de desserte
- En parallèle d'axes routiers « majeurs »

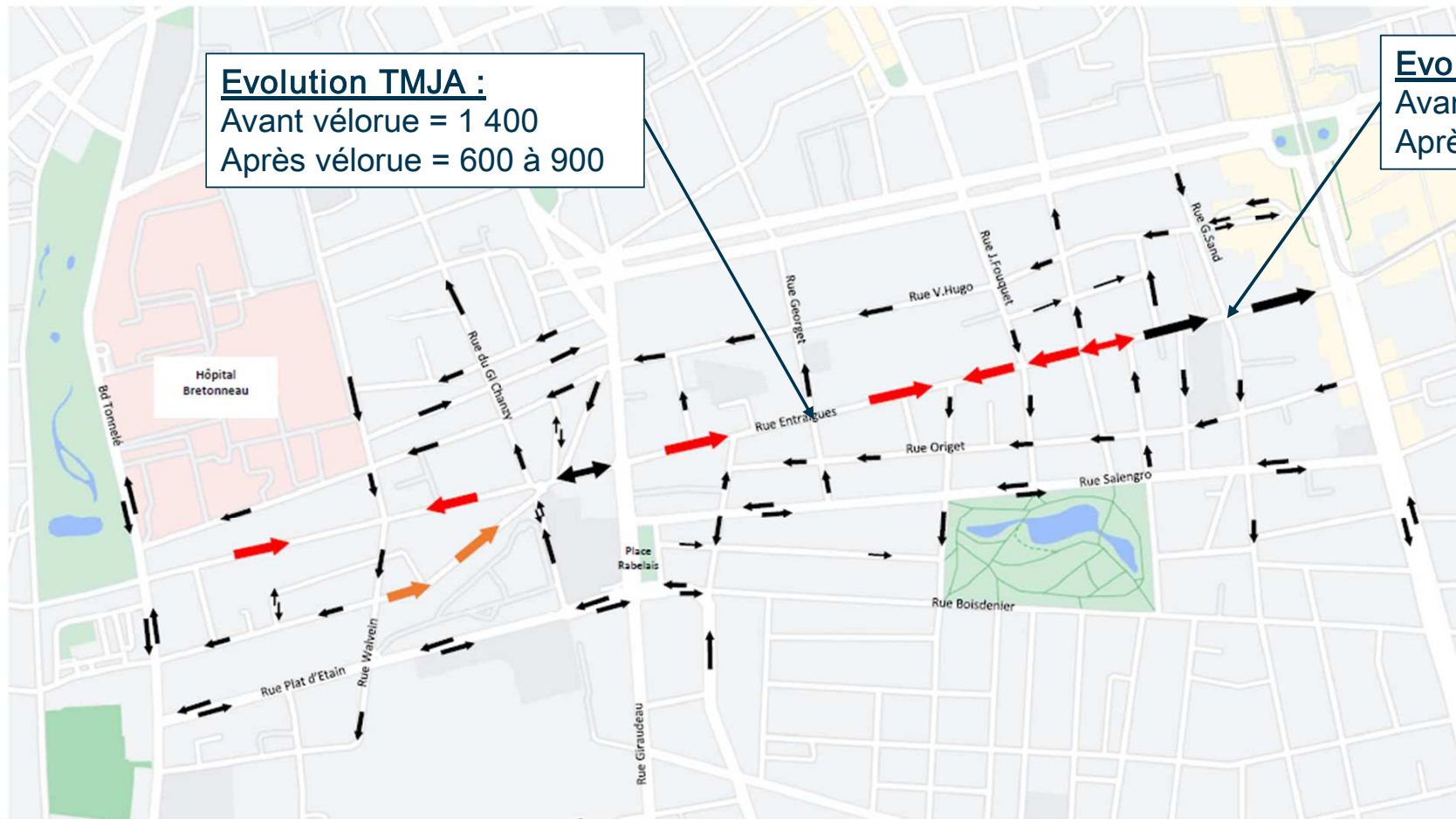
=> Itinéraire « malin » potentiel pour le trafic motorisé

=> Un axe majeur pour Vélival (3 itinéraires)



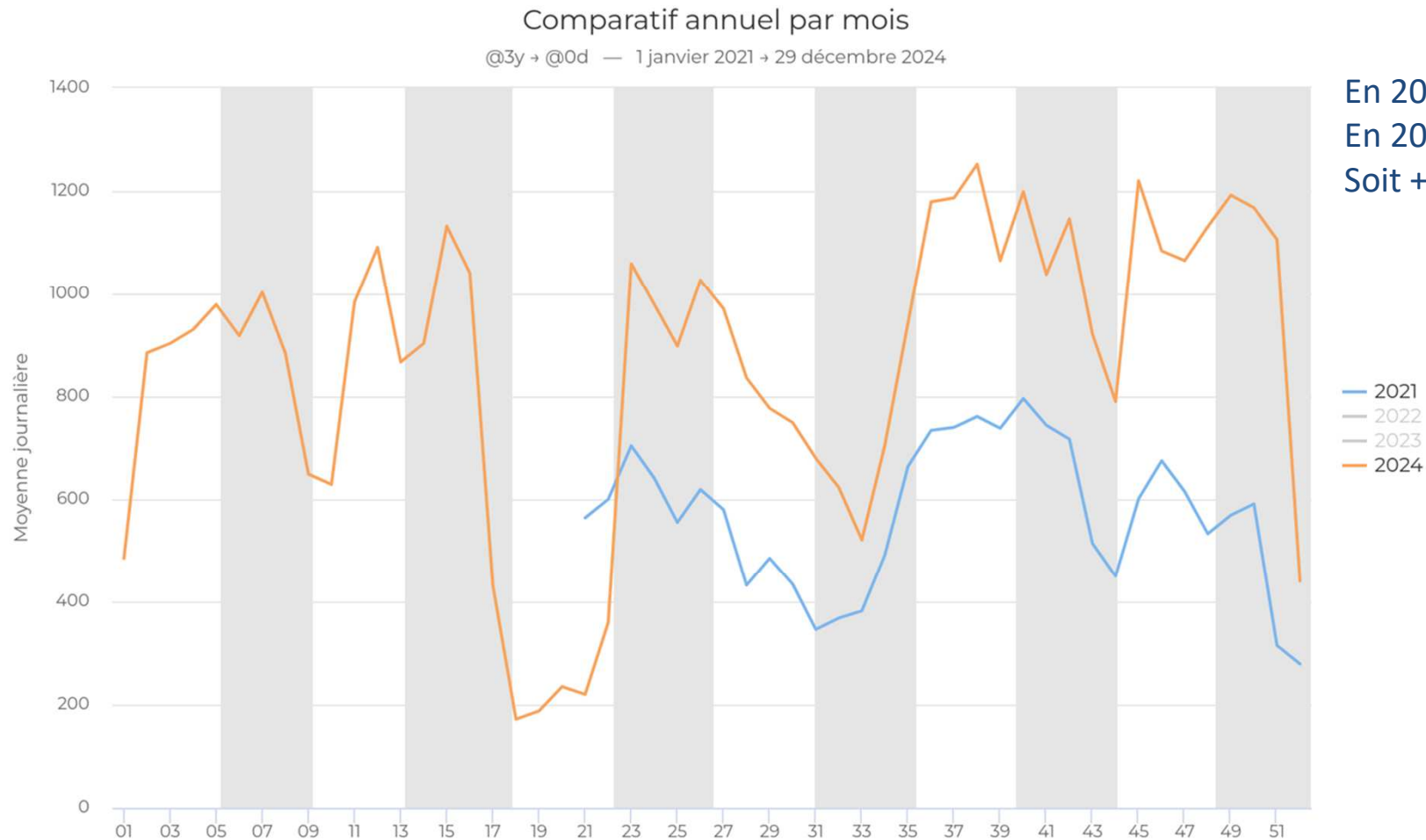
# Vélorue d'Entraigues (Tours) – évolution du plan de circulation

Le principe de la Vélorue : Agir sur les sens de circulation





## Vélorue d'Entraigues (Tours) – fréquentation cyclable



## Vélorue d'Entraigues (Tours) – aménagement transitoire





## Vélorue d'Entraigues (Tours) – aménagement transitoire



- Coût et délai de mise en œuvre **réduit**
- Effet de **rétrécissement visuel** de la chaussée qui invite les voitures à ralentir dans cette rue



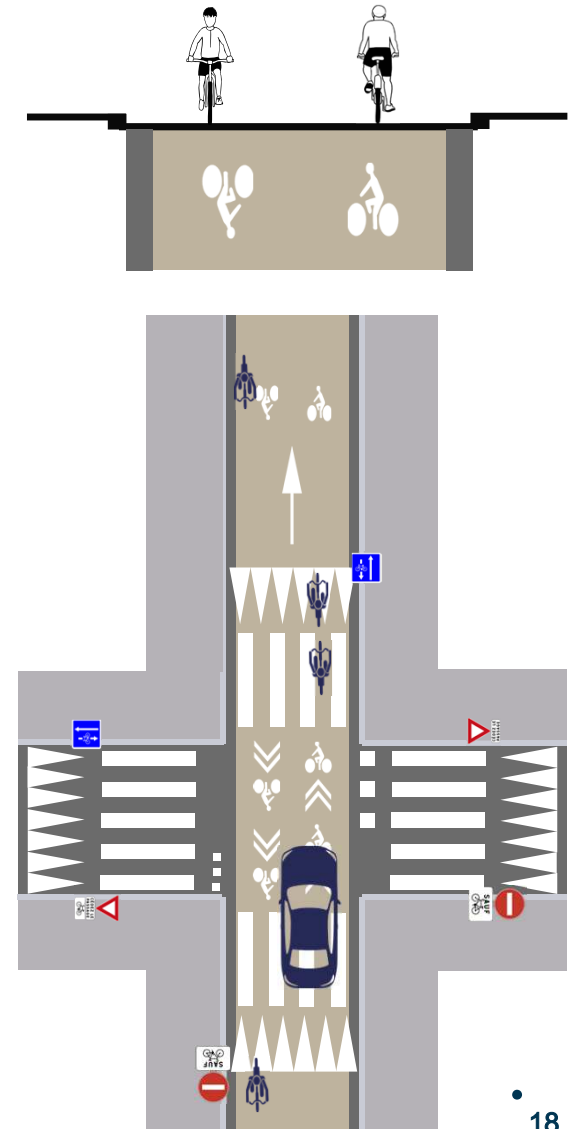
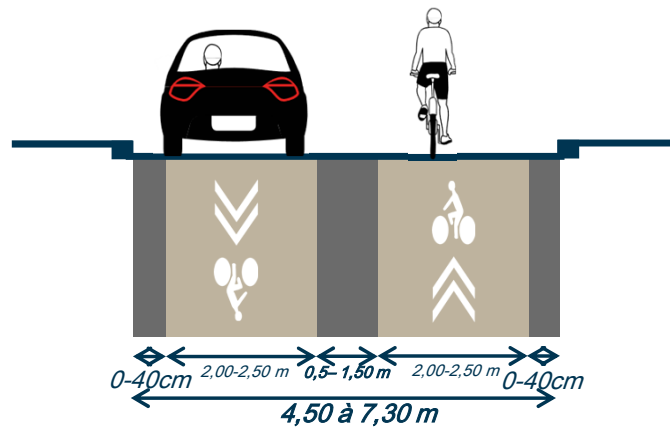
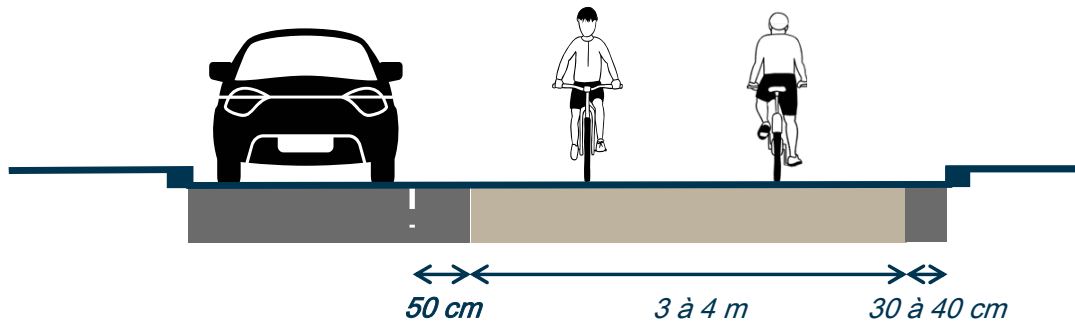
- **Confusion des espaces vélo / voiture**. Les vélos ont tendance à rouler sur les bandes de résine
- **Discontinuité des bandes aux intersections** : le régime de priorité est peu clair
- Les bandes en résine ressemblent visuelle à des bandes de stop/cédez-le-passage



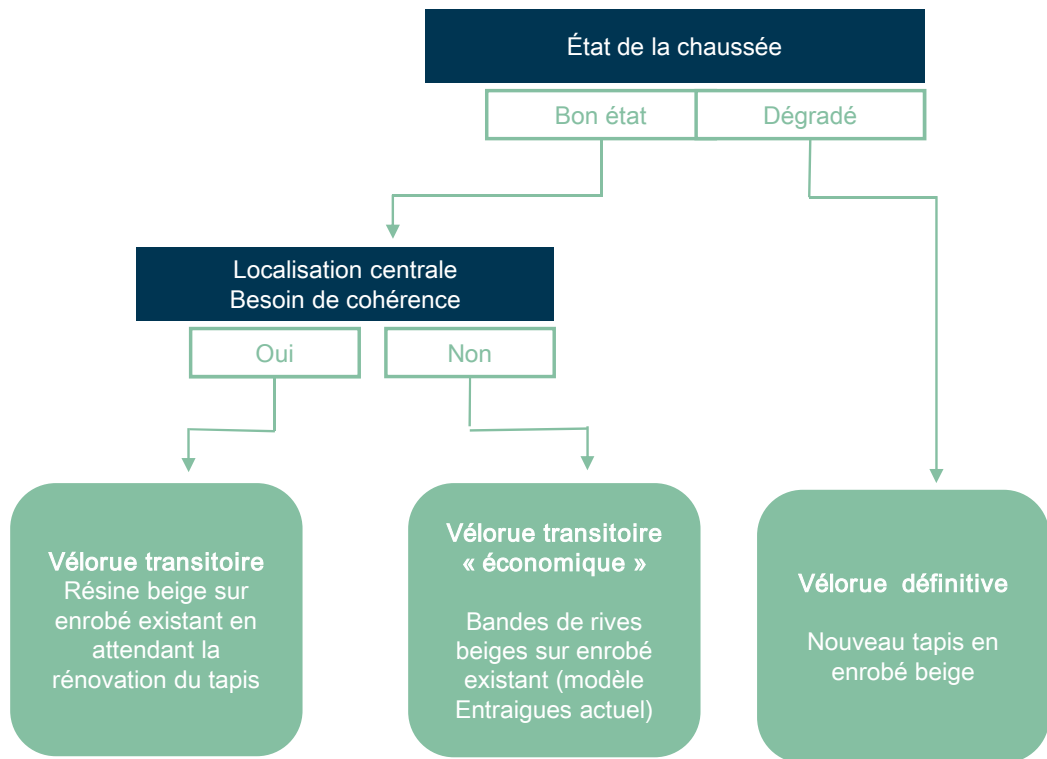


## Vélorue – aménagement définitif

- Largeur de la chaussée (hors stationnement) :
  - Vélorue à sens unique = entre 4,5m et 4,8m
  - Vélorue à double sens = 4,5m à 7,3m (largeur optimale = 6m)



# Vélorue – caractéristiques et design



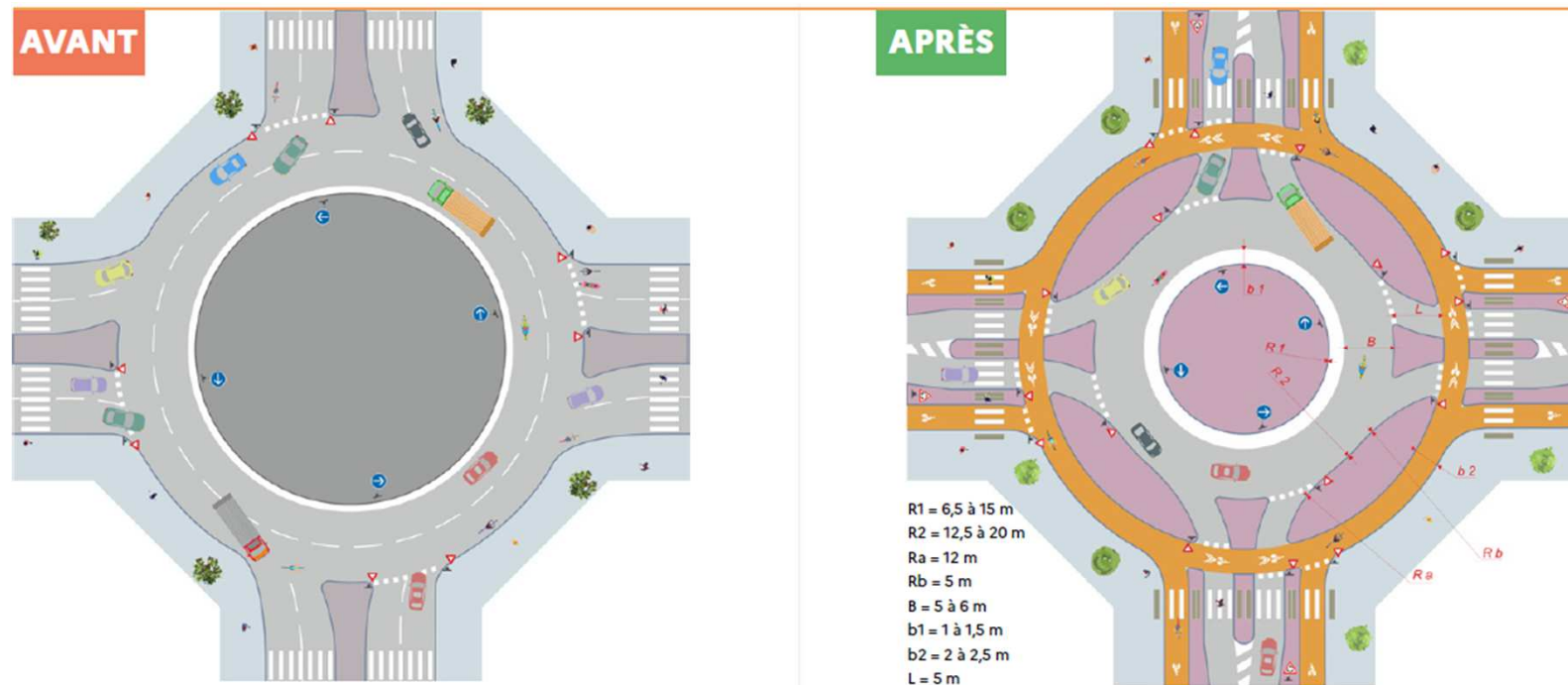


- **Mise en œuvre et  
déclinaison  
opérationnelle**





## La sécurisation des intersections



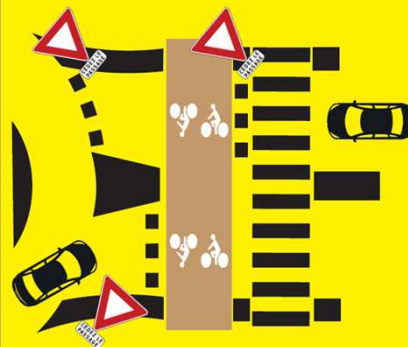
Pourquoi un tel aménagement ?

- Séparation des flux pour limiter les conflits d'usages
- Cohérence des priorités entre les différents flux
- Orthogonalisation des trajectoires

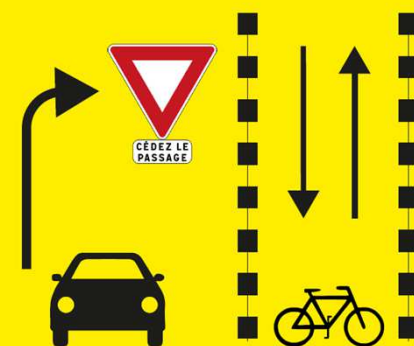
## La sécurisation des intersections



Entrée/sortie de giratoire :  
**PIÉTONS ET CYCLISTES  
PRIORITAIRES**



**VÉHICULE TOURNANT  
CÉDEZ LE PASSAGE À  
LA PISTE CYCLABLE**



*Art. R415-3 du code de la route*

**CYCLISTES  
ATTENTION**

En intersection,  
Adaptez votre vitesse  
Restez vigilants





## Itinéraire 10 - Rue Marceau (Tours)



Avant

VILLE DE TOURS

plan  
d'apaisement

PRÉFÈTE  
D'INDRE-  
ET-LOIRE  
Anne  
Lecoq  
Présidente

FRANCE  
NATION  
VERTE

LE FONDS VERT  
pour l'écocitoyenneté  
des territoires  
développer dans  
les territoires

REGION  
CENTRE  
VAL DE LOIRE

Tours  
métropole  
Val de Loire



Aujourd'hui

VILLE DE TOURS

plan  
d'apaisement

PRÉFÈTE  
D'INDRE-  
ET-LOIRE  
Anne  
Lecoq  
Présidente

FRANCE  
NATION  
VERTE

LE FONDS VERT  
pour l'écocitoyenneté  
des territoires  
développer dans  
les territoires

REGION  
CENTRE  
VAL DE LOIRE

Tours  
métropole  
Val de Loire



## Itinéraires 1 et 2 - Avenue Grammont (Tours)



Avant





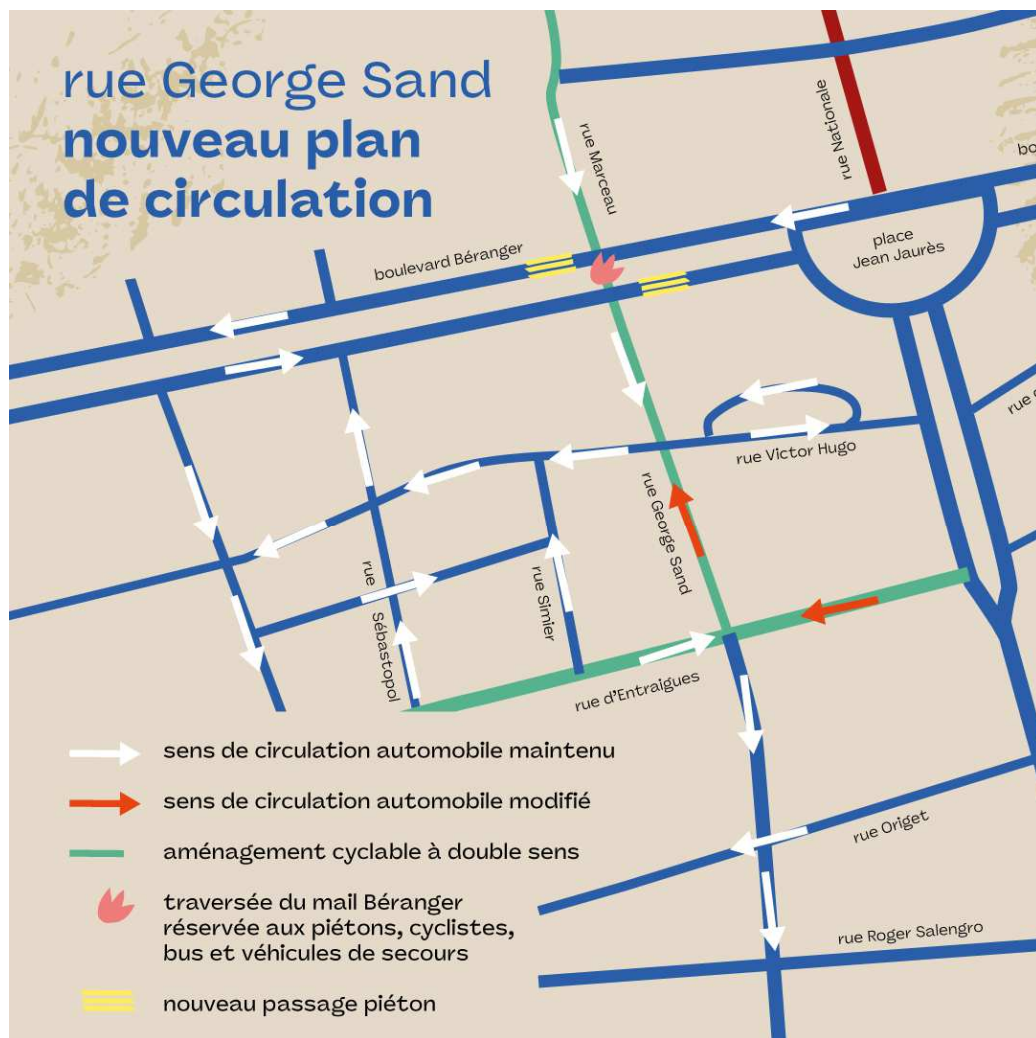
## Itinéraires 1 et 2 - Avenue Grammont (Tours)



Après



## Itinéraire 10 – Mail Béranger/ rue G. Sand

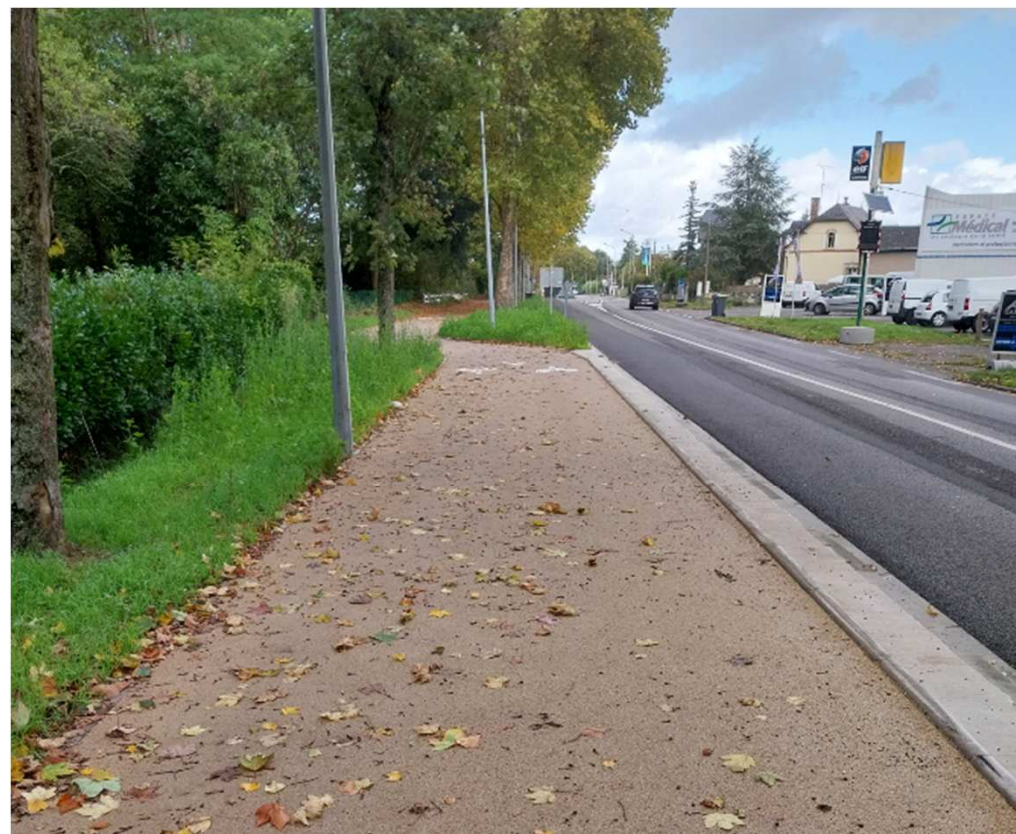




## Itinéraire 4 – RM951C (Ballan-Miré)



**Avant**



**Aujourd'hui**



## Passerelle Cher (Tours <> Saint-Avertin)

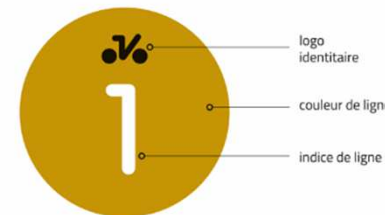




## La signature d'un réseau métropolitain



Une combinaison harmonieuse et dynamique  
Vélo + Liger (ancien nom de la Loire) + référence au  
Val de Loire



Un numéro et une couleur pour chaque itinéraire

## Un réseau visible sur le territoire

### PANNEAU DE DIRECTION

(en intersection)





**Merci pour votre  
attention**

