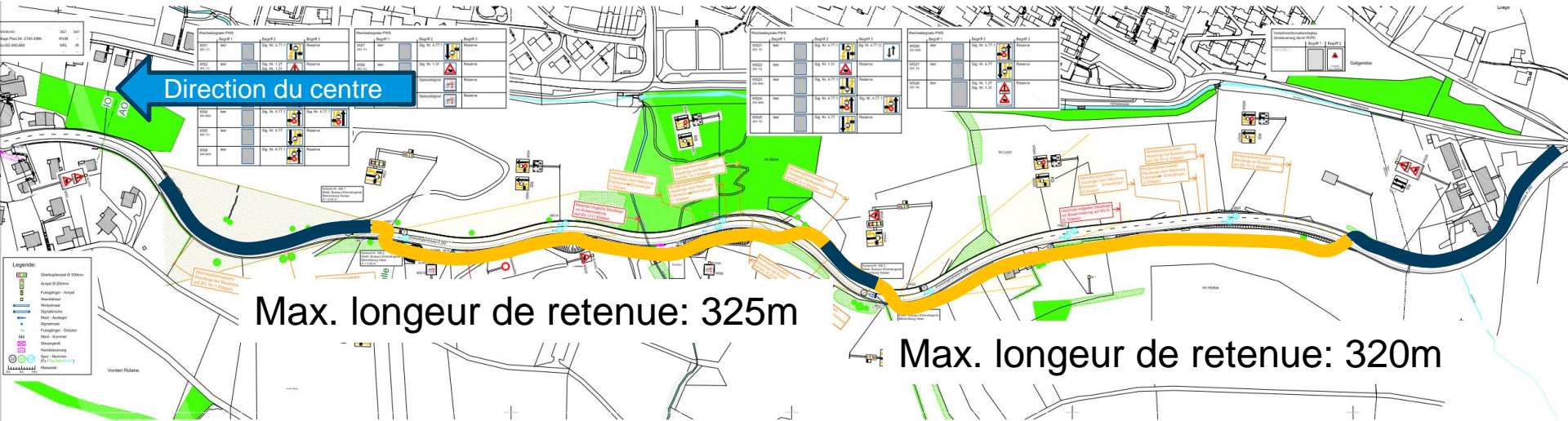


Contra-Flow Ennetbaden

**Un voie de bus sans voie physique...
...mais électronique!**

30. Januar 2025

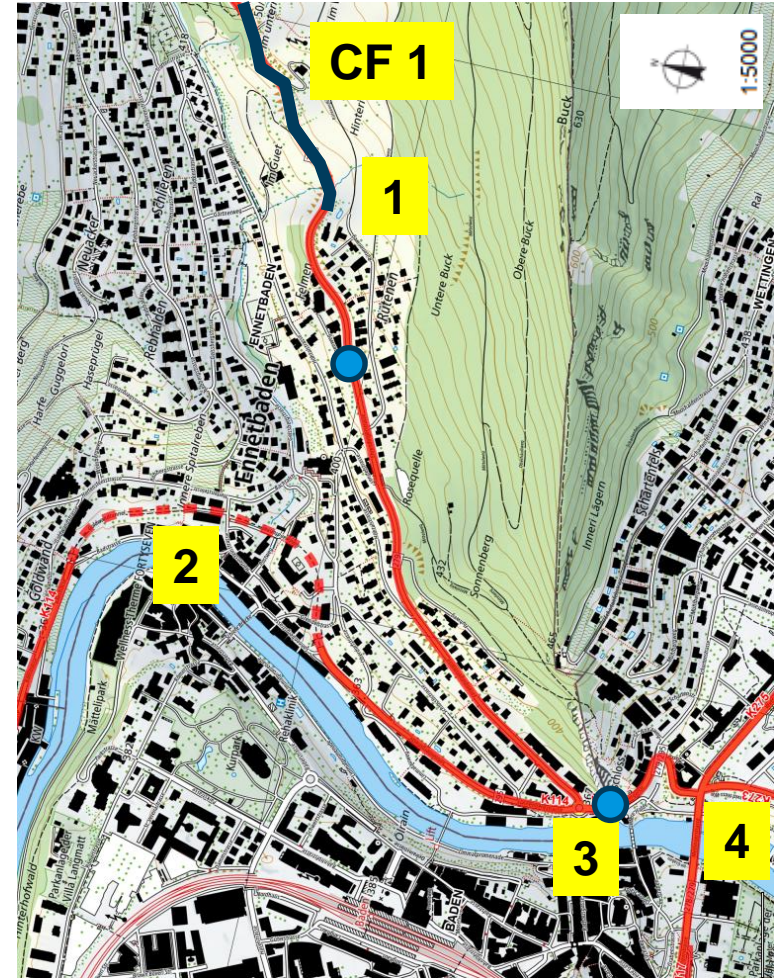
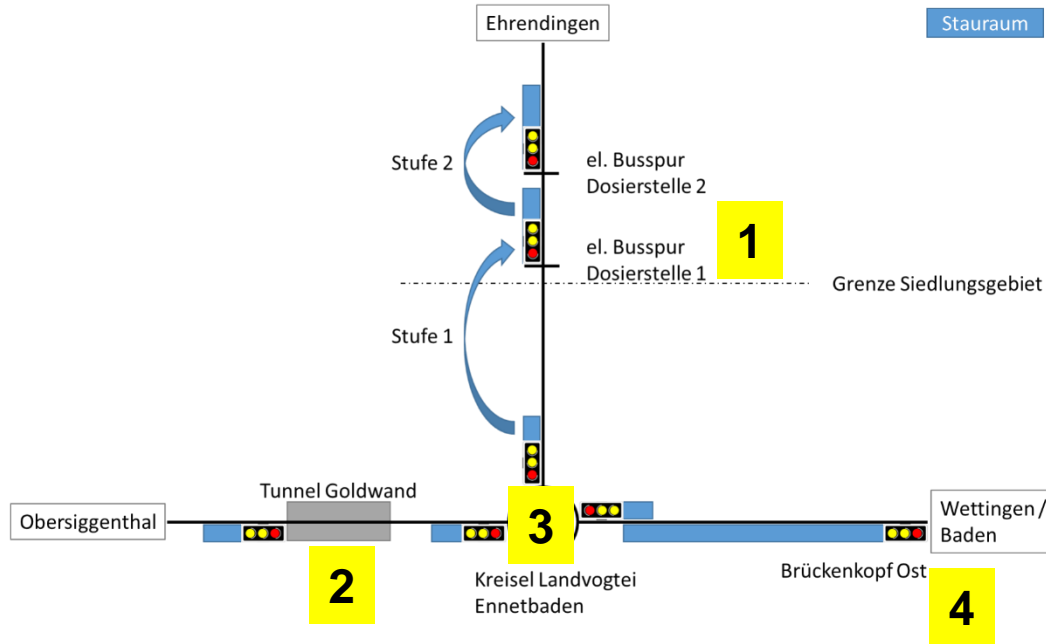
Aperçu



- 3 lignes de bus en direction du centre
- 8 bus / heure
- Mise en service: mars 2019
- Coûts: CHF 1.2 Mio

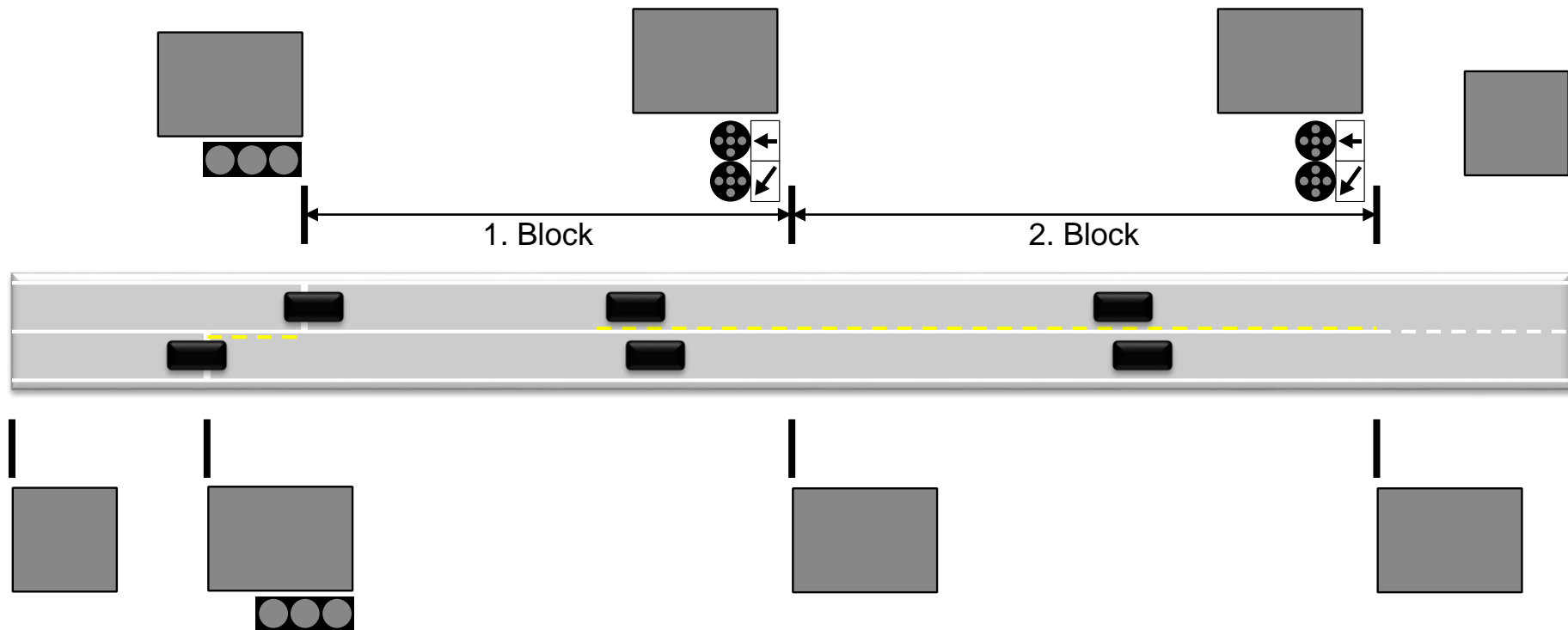
- 6 feux de signalisation TIM
- 8 feux de bus
- 18 signaux à messages variables
- 52 détecteurs de trafic
- 4 caméras d'observation du trafic

Limite du système



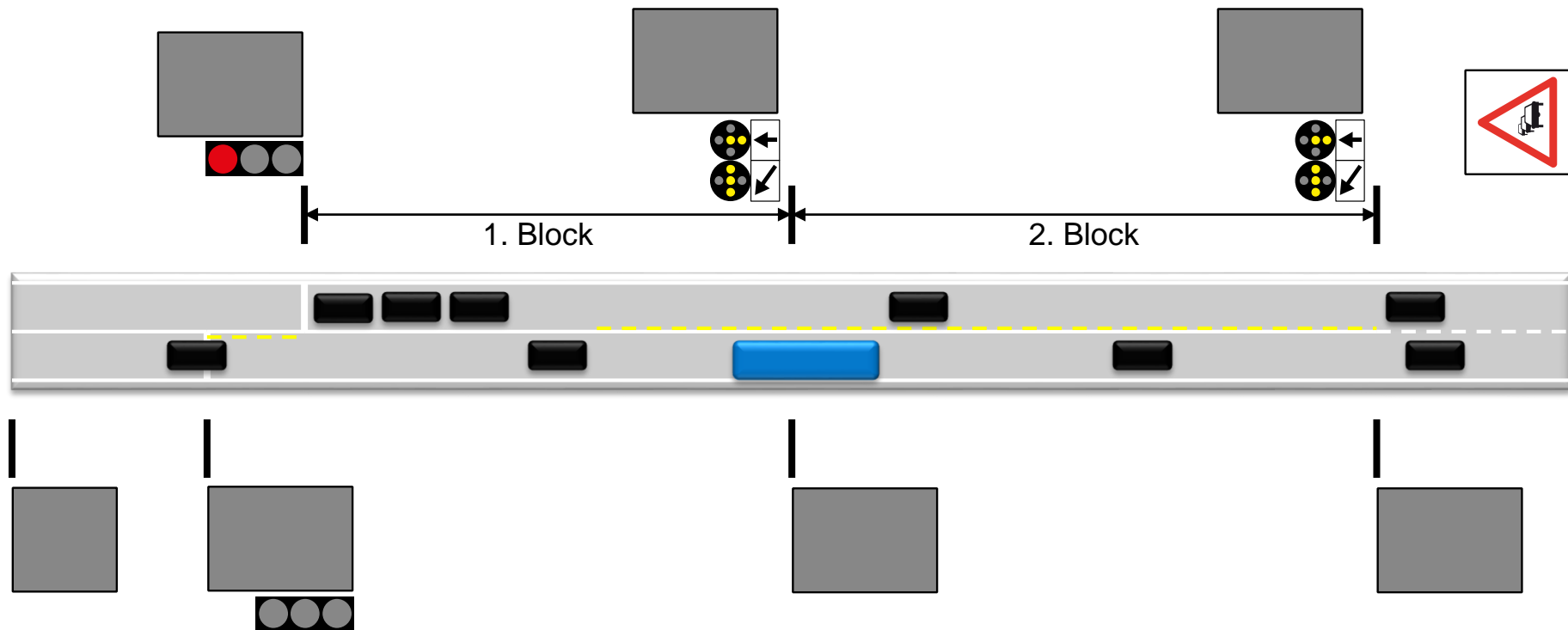
Principe de fonctionnement

0. Dosage en direction de la ville inactif



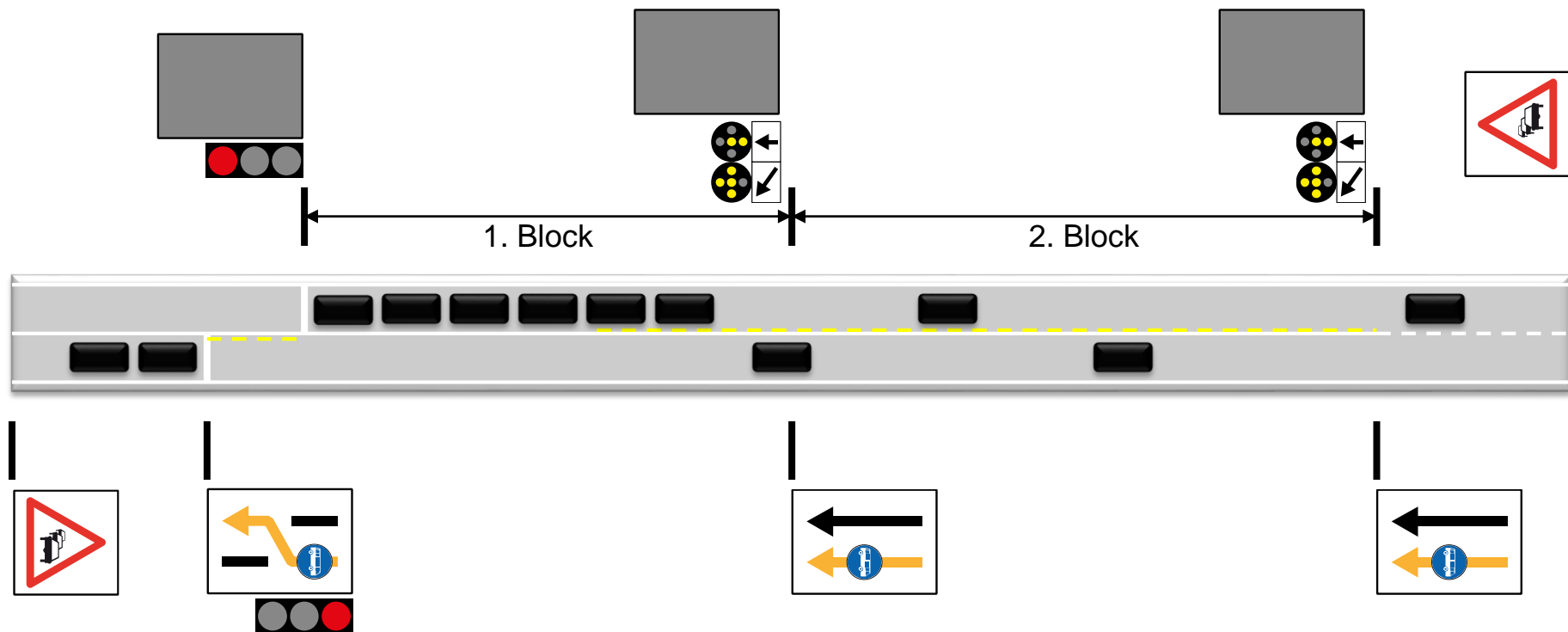
Principe de fonctionnement

1. Dosage en direction de la ville actif



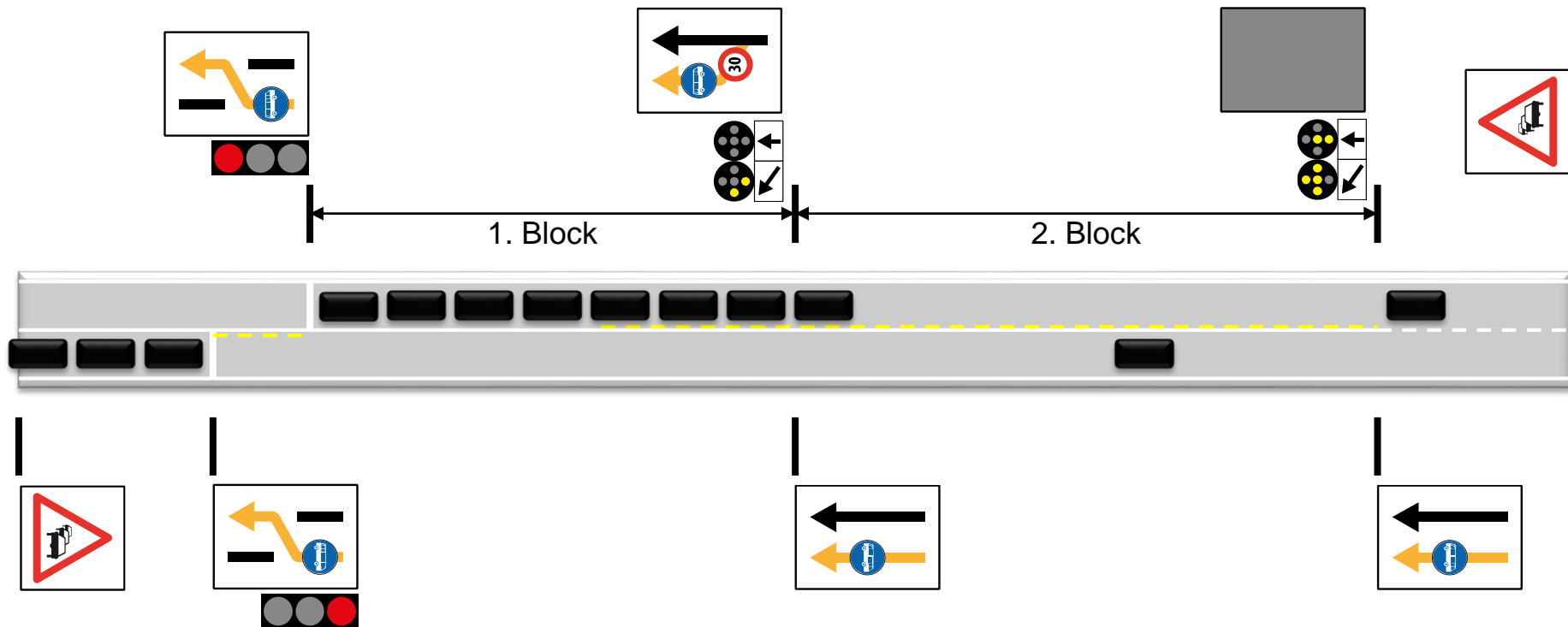
Principe de fonctionnement

2. Annonce du bus en direction du centre



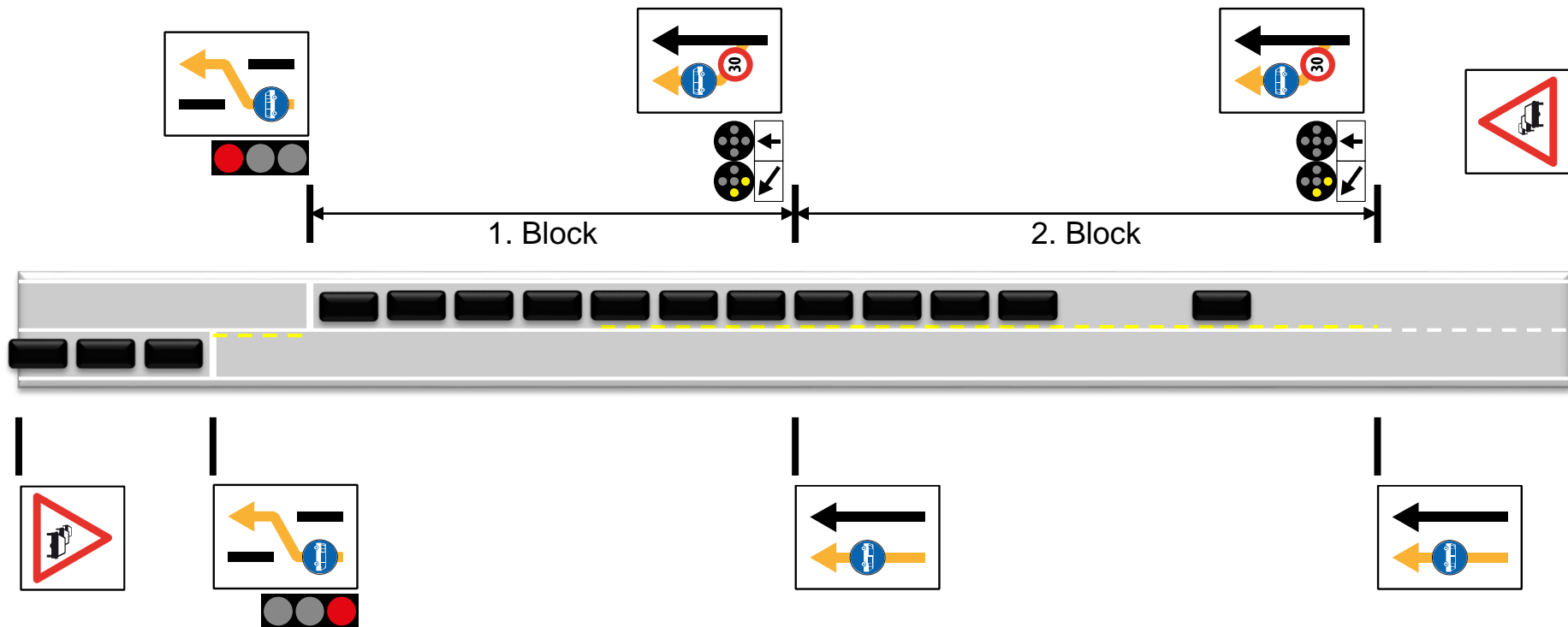
Principe de fonctionnement

3. Direction opposée : évacuation du bloc 1



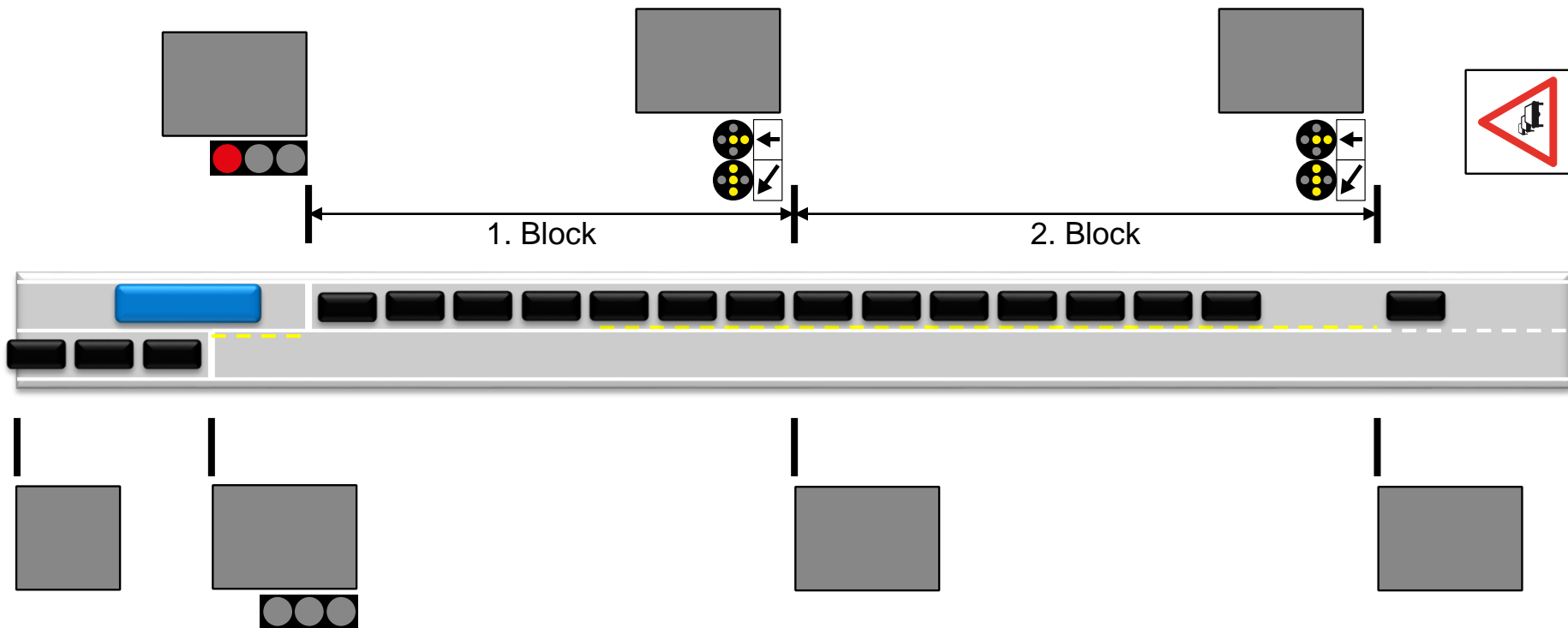
Principe de fonctionnement

4. Direction opposée : évac. du bloc 1 et 2

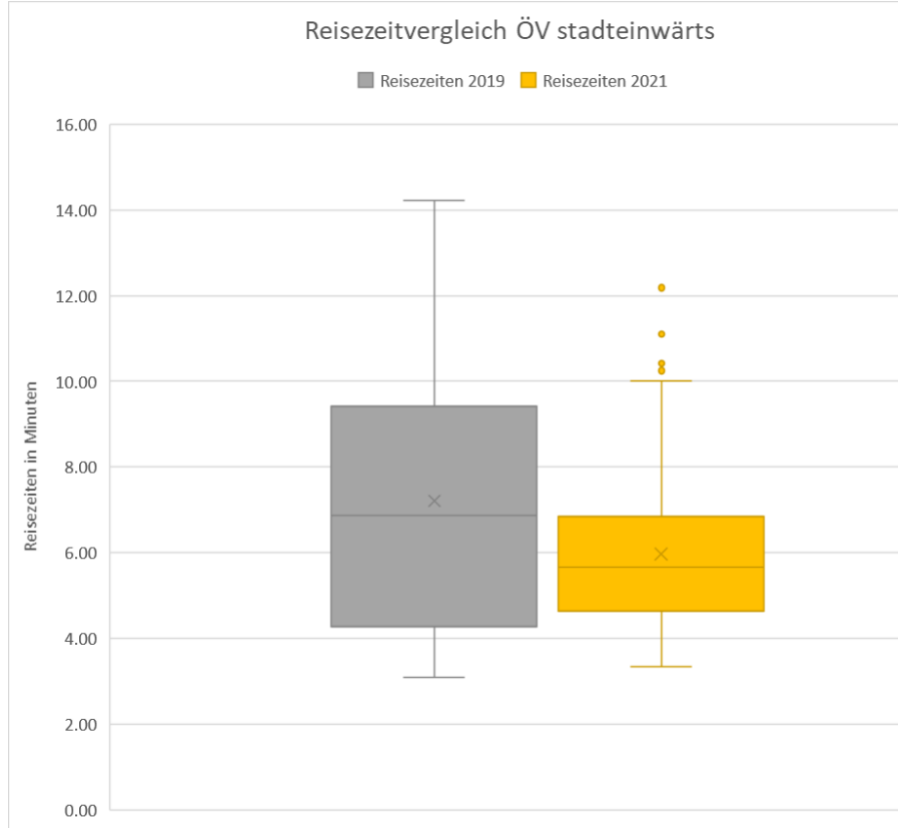


Principe de fonctionnement

5. Départ du bus lors du dosage



Contrôle du succès



| Indice | 2019 | 2021 | Delta |
|---|-------|---------|-------|
| Ø Temps de voyage en cas de congestion | 07:12 | 05:58 | -17% |
| Ø Temps de voyage sans congestion | 03:17 | 03:18 | - |
| Temps de voyage médian | 06:53 | 05:40 | -18% |
| Temps de voyage percentile 90 | 12:34 | 08:24 | -33% |
| Dispersion (percentile 90 - médiane) | 05:41 | 02:44 | -52% |
| Préférences par semaine (efficace / possible) | - | 74 /101 | |

Vidéo – vue des caméras d'observation



pur, EH (VTV-356-FEC102) - 22.01.2025 07:50:27.680



Ennetbaden Busspur, EN (VTV-356-FEC101) - 22.01.2025 07:50:27.781



07:00 07:10 07:20 07:30 07:40 22.01.2025 07:50:28.057 08:00 08:10 08:20 08:30 08:40

Vidéo – vue du bus

In der Praxis: die Bus-Überholspur zwischen Ehrendingen und Baden (21.05.2019)



Résumé

2 fonctions:

- Dosage du trafic individuel en direction du centre
- Priorité de bus en direction du centre:
 - des temps de voyage plus courts et plus stables
 - moins de ruptures de correspondance à la gare

Les conclusions:

- L'échange entre les autorités et les entreprises de bus est très important
- Prévoir suffisamment de temps pour les tests et les optimisations

Contact

Kanton Aargau

Dep. Bau, Verkehr und Umwelt
Entfelderstrasse 22, 5001 Aarau

Manuel Kalt

Projektleiter Verkehrstechnik

M: manuel.kalt@ag.ch

Stadt Zürich

Verkehrsbetriebe Zürich VBZ
Luggwegstrasse 65, 8048 Zürich

Ramon Rey

Projektleiter Infrastrukturprojekte

M: ramon.rey@vbz.ch