

C7 – Route de Sainte-Luce Couloir bus bi-directionnel axial à vue

CEREMA_30 janvier 2025 Webinaire Couloir bus bi-directionnels à voie unique

C7 – Route de Sainte-Luce

47°14'38.2"N 1°30'17.8"W

- Programme Chronobus C7 : création d'une ligne de BHNS reliant Thouaré S/L, Sainte-Luce S/L à **ligne 1 à Souillarderie** desservant les nouveaux quartiers d'habitat l'éco-quartier par un axe le plus direct possible.
- C7 2024 - Lg : 8,5km; Intervalle HP/HC : 8/12mn; Vit com : 24km/h; 9 bus articulé; 6.600 voy/j; VK : 4,1
- Projets urbains le long du tracé : environ 6.000 logements programmés horizon 2030
- Route de Sainte-Luce :
 - 2000 : étude de retraitement de cette ex RD68 en bd urbain en accompagnement du projet urbain d'éco-quartier Bottière-Chesnaie (1.400 logements prévus à l'origine à partir de 2006, 2.400 à terme).
 - A l'origine, un couloir bus latéral bus/vélo de 3,20m vers extérieur
- Fortes dégradations de la circulation sur le périphérique et la Route de Sainte-Luce à partir de 2000 (+5 à 10% de population/an entre 2000 et 2010)
- Les études préliminaires montraient une forte dégradation à terme dans les deux sens de la circulation générale aux pointes

C7 – Route de Sainte-Luce

47°14'38.2"N 1°30'17.8"W

Basse-Chenaie/Porte de Sainte-Luce

- Longueur : 800m plutôt rectiligne sauf à proximité de la rue de la Basse-Chenaie sur 150m mais avec co-visibilité à partir de 100m, contrainte importante pour le choix de l'insertion et de l'exploitation
 - Emprises comprises entre 18/20m avec des élargissements à 24m au niveau de la rue de la Basse-Chênaie (recul demandé lors d'1 PC) et 28m à la Porte de Sainte-Luce.
 - Casser la linéarité de la voie pour ne pas avoir une «autoroute à bus » + prise de vitesse
 - Présence d'entrées/sorties de logements et de 8 rues/impasses sur la 1/2 du tracé
 - Activités économiques : station-service Total Access + le restaurant Vesprées (2014 : + restaurant/PMU Bouddhasie à proximité de la station Portail Rouge)
 - Aménagements modes doux très variables à améliorer (accotement côté Nord, pistes cyclables, traversées piétonnes sans ilot
 - 10 arbres d'alignement à conserver
- > Aménagement d'un couloir bus bi-directionnel alterné à voie unique de 700m en deux tronçons gérés à vue pour 1 coût de 2M€.**

C7 – Route de Sainte-Luce

2010/2014

Au niveau de l'arrêt Basse-Chênaie



Avant la station Portail Rouge au centre de la photo



C7 – Route de Sainte-Luce

2010/2014

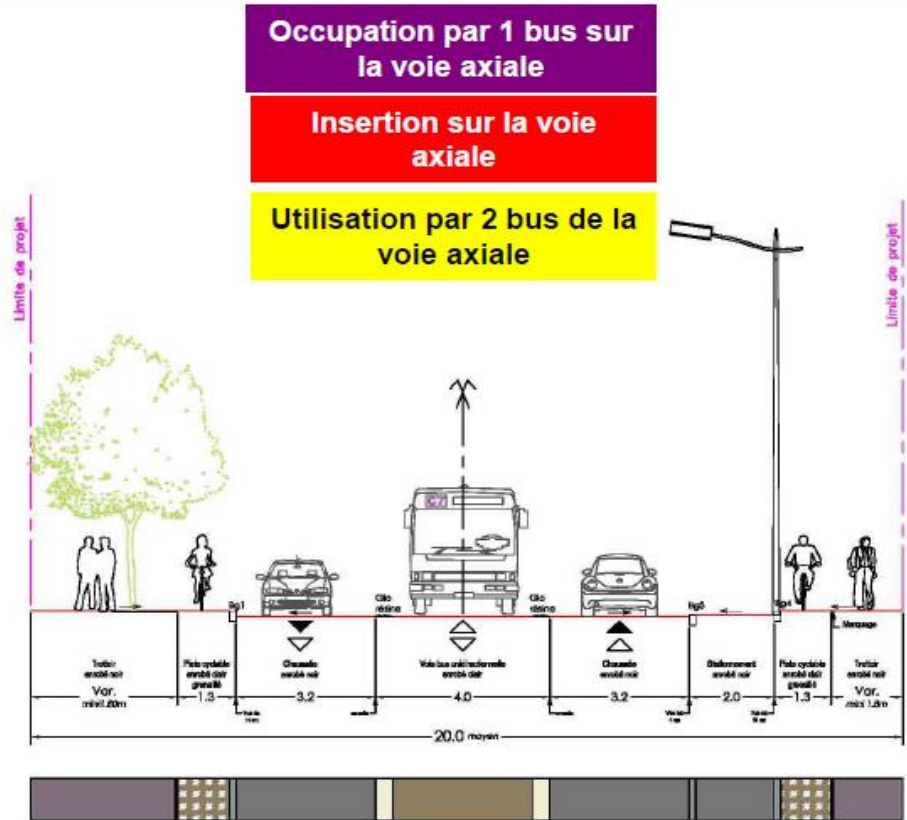
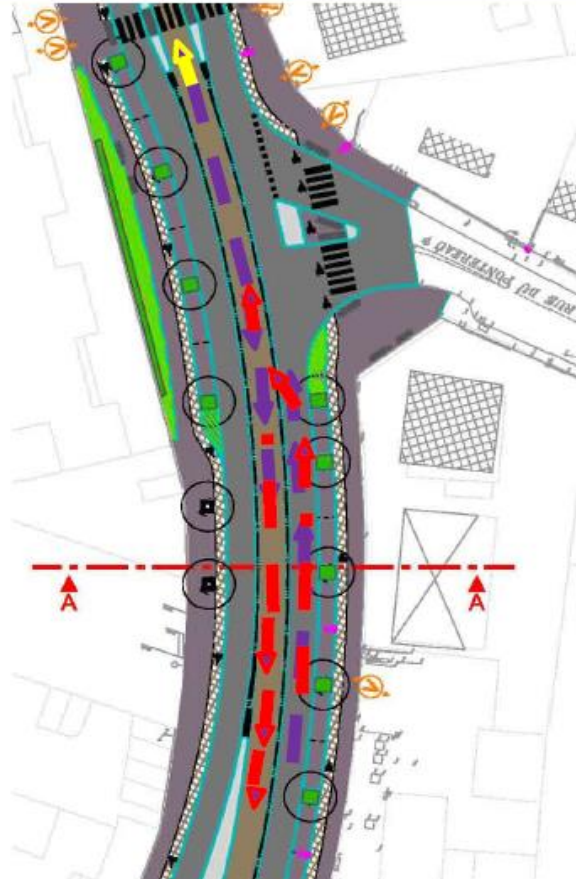
Au niveau de la Porte de Sainte-Luce, station Vesprières

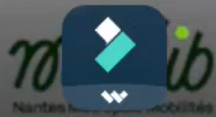


Porte de Sainte-Luce



C7 – Route de Sainte-Luce, insertion C7





Wondershare
Filmora

semitan



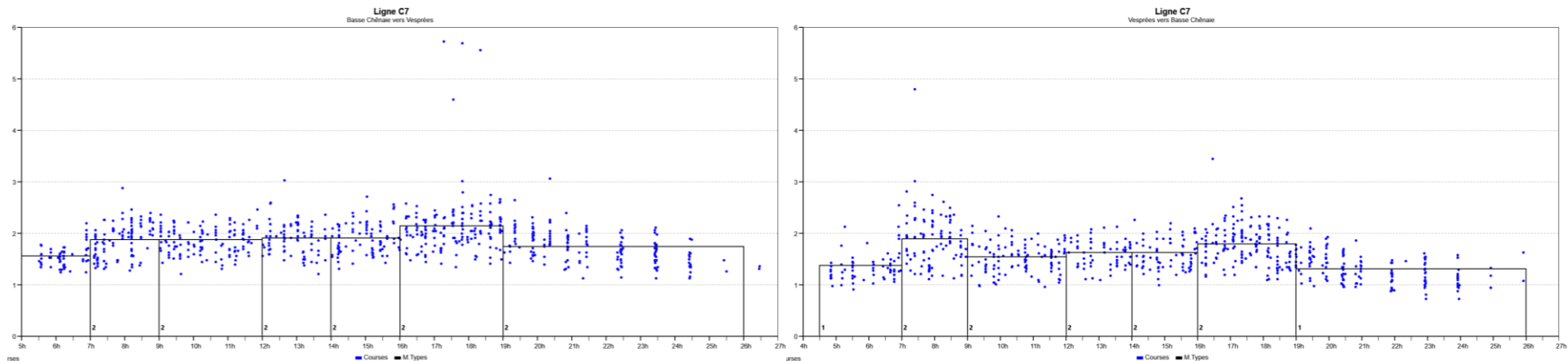
COULOIR AXIAL A DOUBLE SENS *(Ligne C7 Route de Sainte-Luce Nantes Est)*

Ce film est la propriété de la SEMITAN et ne peut être diffusé sans autorisation préalable (odelerue@semitan.fr)

C7 – Route de Sainte-Luce

Retour d'exploitation

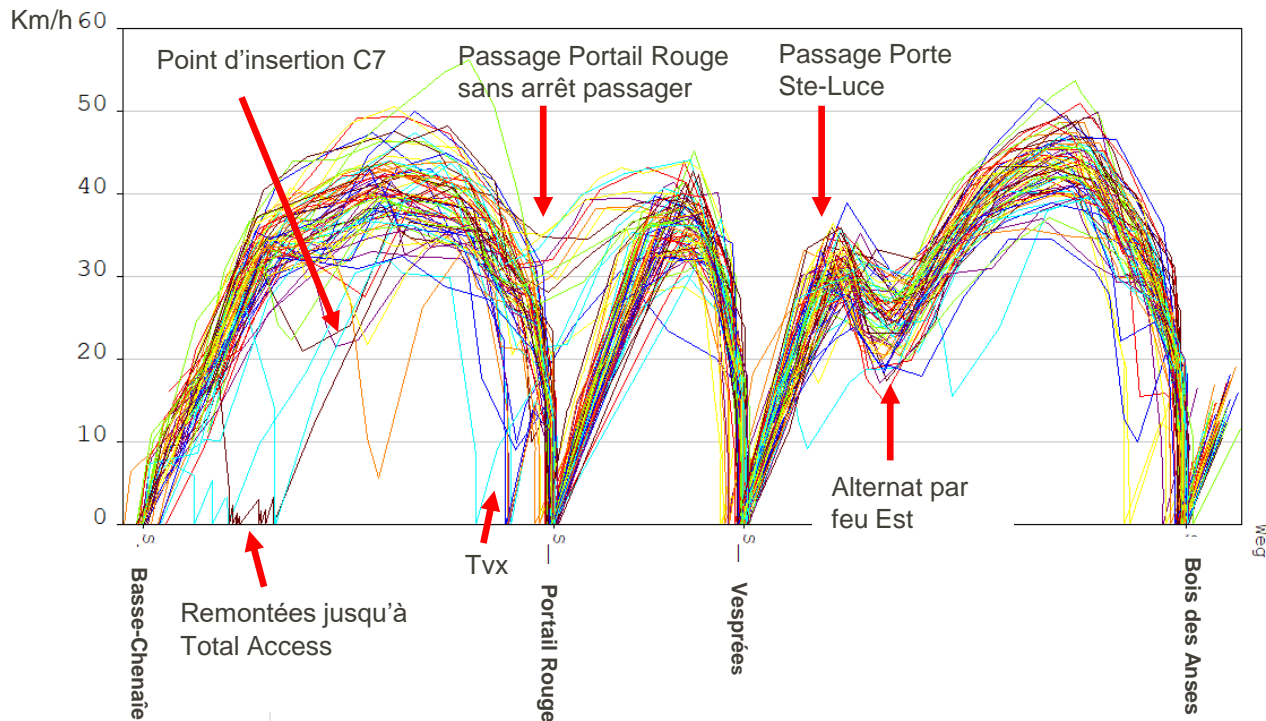
- Le couloir bus bi-directionnel à vue offre une grande régularité de la C7 depuis 2013 malgré une évolution des conditions de circulation (périphérique, augmentation du trafic vers Nantes Centre aux pointes).
- Gains de temps de parcours variable mais compris entre 2 et 10mn en PPS vers extérieur
- Souplesse pour les conducteurs de bus qui adaptent l'utilisation du site axial aux conditions de circulation
- Aucun accident depuis 10 ans



C7 – Route de Sainte-Luce

Retour d'exploitation

- Les courbes de vitesse issues des bus labo Dialaxis sur la section du couloir bus axial alterné de la Route de Sainte-Luce sont assez régulières et montrent les adaptations par les conducteurs de la C7 à la conduite à vue et au site.



C7 – Route de Sainte-Luce

Retour d'exploitation

L'aménagement de la Route de Sainte-Luce de 2011 a intégré les recommandations métropolitaines de l'époque, notamment en faveur des modes actifs.

Des choix d'insertion, de répartition et de gestion de l'espace public posent aujourd'hui des problèmes pour les mobilités actives mais une autre répartition ne se ferait-elle pas aujourd'hui au détriment de la C7 ?



VL Total Access sur piste cyclable



Largeur piste cyclable 1,30m trop étroite pour vélo + remorque, vélos cargo.

Suppression de la piste cyclable au niveau de certaines traversées piétonnes/panneau de police et le nivellement lié aux accès riverains