

> DES RÉSULTATS DE MODÉLISATION À L'IMPACT SUR LES TERRITOIRES



AgiRisk
Par le Cerema

Manuel Collongues – 10 décembre 2024

SOMMAIRE

AgiRisk en bref

Modélisation et impacts sur le territoire



AgiRisk

Par le Cerema



AgiRisk en bref

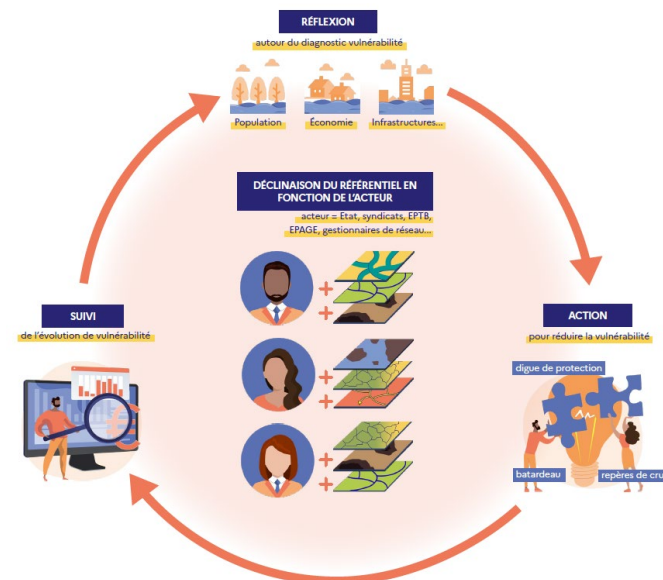


Tomblaine –
10 décembre 2024

A QUOI SERT AGIRISK ?

Outil d'aide à la réalisation de diagnostics territoriaux

- Utilisation d'une **base de données d'enjeux** partagée
- Production de **cartographies et tableaux de bord personnalisés** pour mesurer l'impact de l'inondation
- **Visualisation interactive** des impacts grâce au système d'information géographique
- **Accès complet à la documentation** technique et thématique autour de la vulnérabilité aux inondations adaptée aux profils des utilisateurs



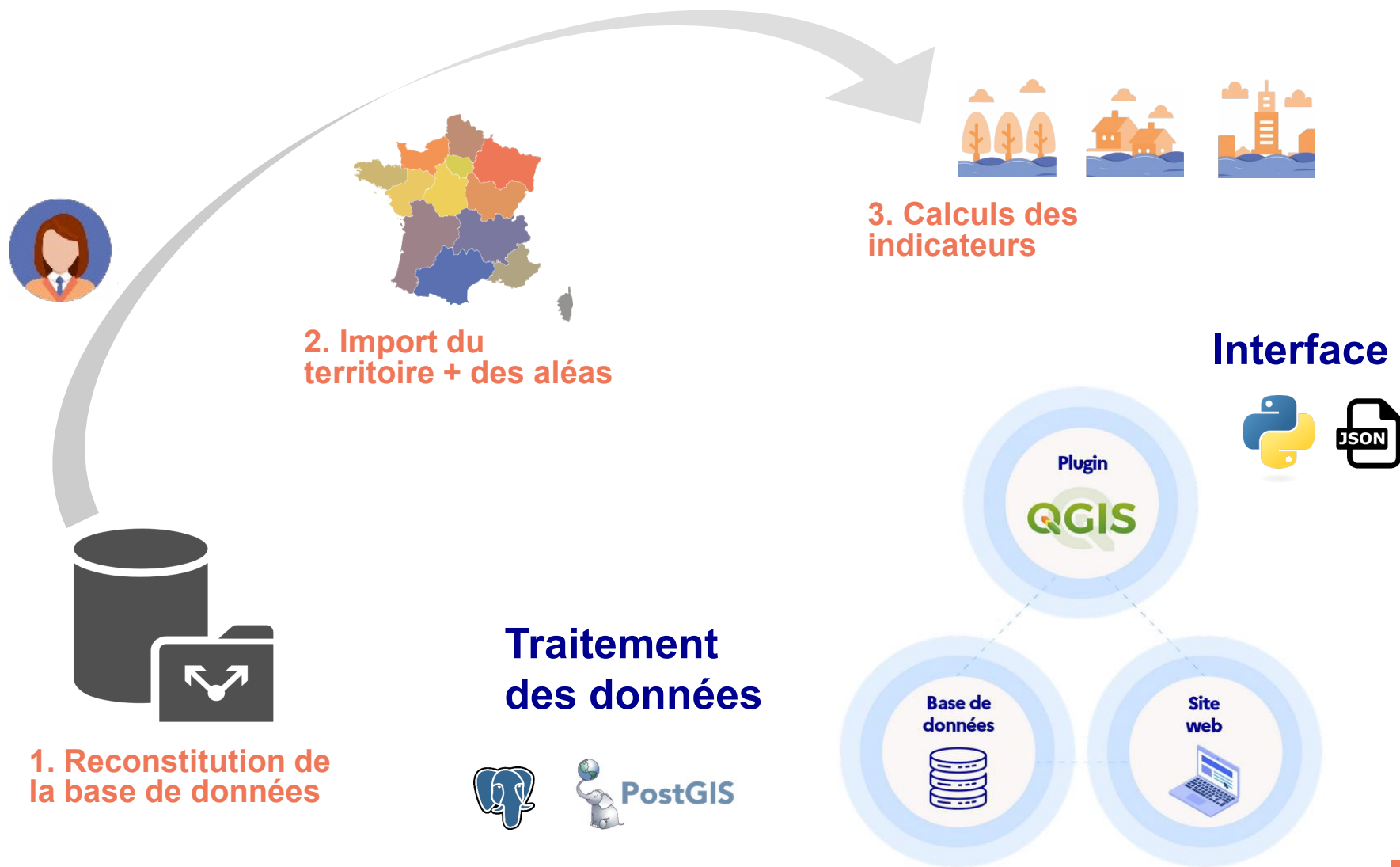
Pour quel(s) utilisateur(s) ?

- les collectivités,
- les services de l'Etat,
- les gestionnaires de crise,
- les aménageurs ...



...et tous types de profils (expert / technicien / décideur)

COMMENT FONCTIONNE AGIRISK ACTUELLEMENT ?

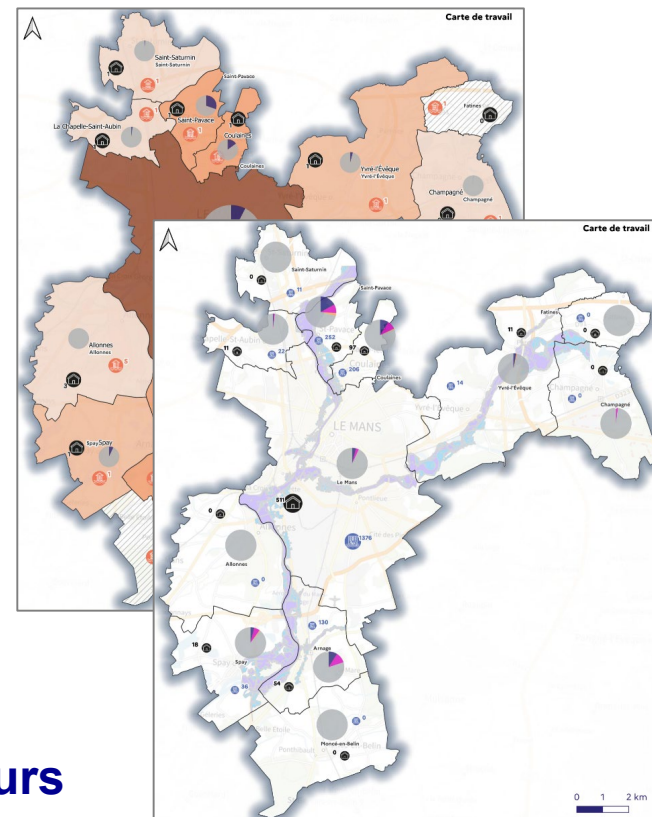


INDICATEURS ACTUELS



OÙ EN EST-ON ?

- **Version 1** du plugin depuis le 13/10/2023
- **Site web public** : <https://agirisk.cerema.fr>
- **Communauté**
https://www.expertises-territoires.fr/jcms/pl1_113549/fr/agirisk
- **Plusieurs thématiques, une vingtaine d'indicateurs**



- **Un outil structurant de l'écosystème « Risques inondation »**
 - Qui tente de répondre aux besoins les plus fréquents
 - Qui s'insère dans une évolution de fond de « la donnée »
 - Qui peut apporter une plus-value à plusieurs démarches

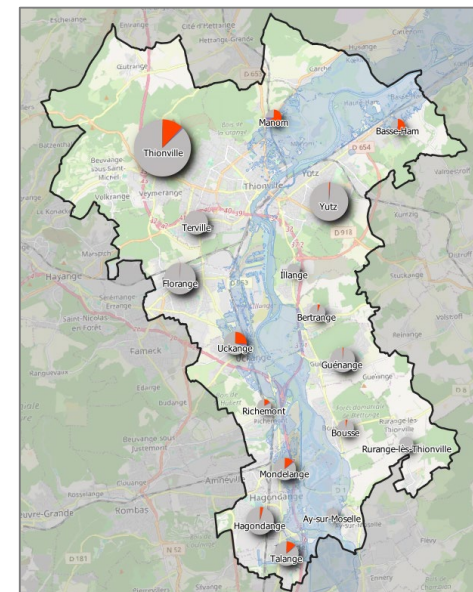
Modélisation et impacts sur le territoire



Tomblaine –
10 décembre 2024

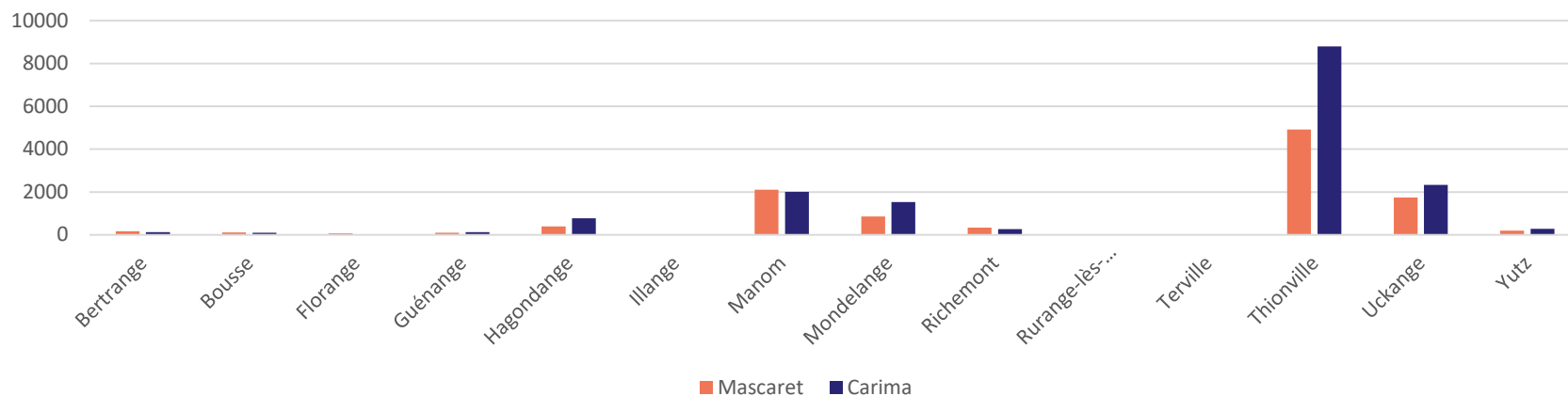
MODÉLISATION ET IMPACT SUR LE TERRITOIRE

- Une finalité centrée sur le territoire plus que sur l'étape de modélisation
- Au-delà de la seule emprise cartographique, l'analyse des impacts permet d'objectiver les effets d'une crue
- La réduction des impacts d'une inondation : l'objectif principal de toute politique de gestion du risque



Secteur de Thionville

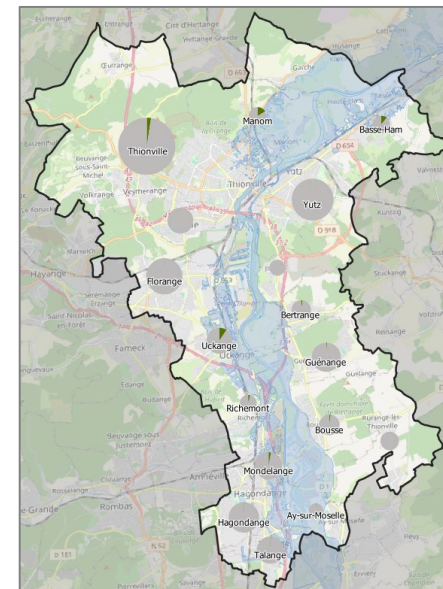
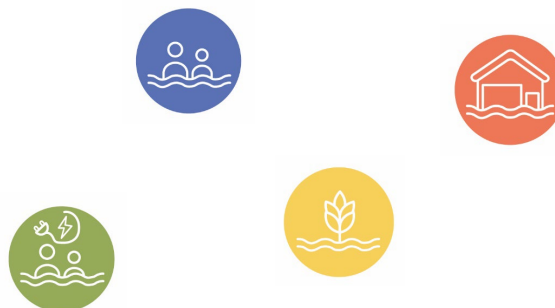
Habitants en zone inondable



MODÉLISATION ET IMPACT SUR LE TERRITOIRE

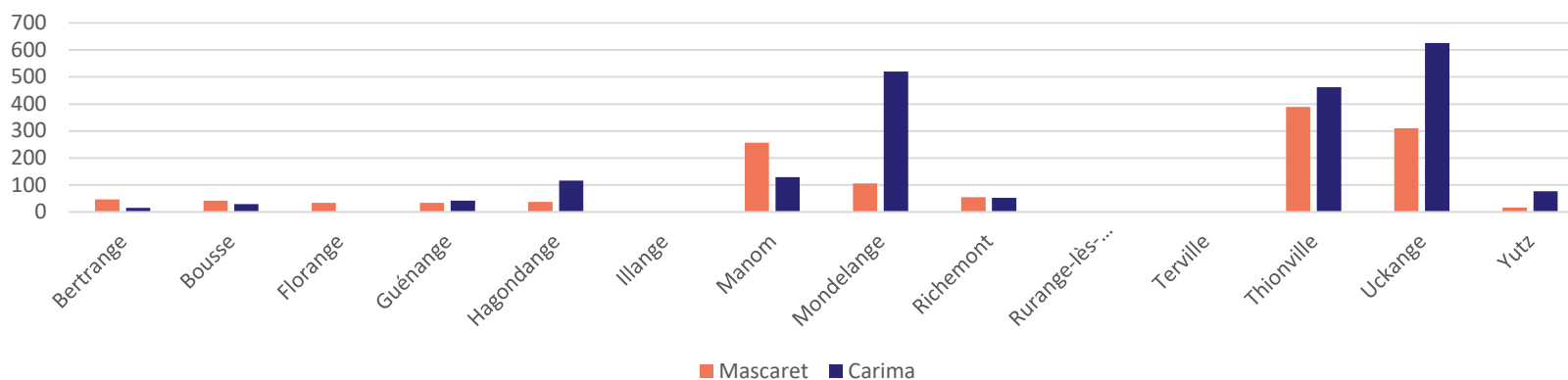
- Les différents indicateurs existants apportent un éclairage particulier :

- Population
- Habitat
- Economie
- Coûts de dommage
- Impacts des réseaux
- Patrimoine culturel
- ...



Secteur de Thionville

Population occupant un rez-de-chaussée fortement inondable



VERS UNE SYSTÉMATISATION DE L'ANALYSE DES IMPACTS...

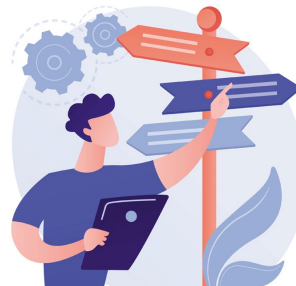
AgiRisk, un outil déjà opérationnel et efficace par :

- L'automatisation des processus
- L'homogénéité des méthodes de traitement
- L'utilisation des bases de données nationales de référence
- Un travail mutualisé sur la manière de représenter au mieux l'information



Des perspectives enthousiasmantes :

- Finalisation d'une documentation en ligne pédagogique et synthétique
- Définition de plusieurs points de vue au travers des différents partenariats en cours
- Développement d'une interface de visualisation web simplifiée
- Intégration du suivi temporel
- ...





AgiRisk

Par le Cerema

Pour nous contacter :
agirisk@cerema.fr