

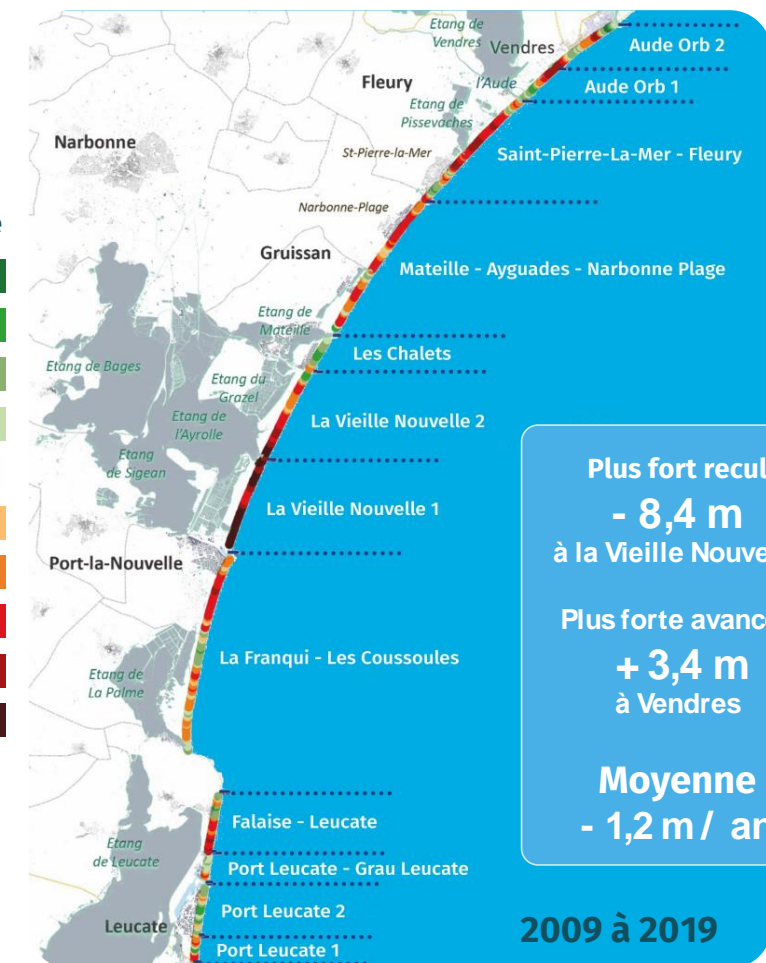
Déni ou réalité, des concepts indispensables dans la gestion intégrée du littoral

Conférence technique territoriale
26 novembre 2024

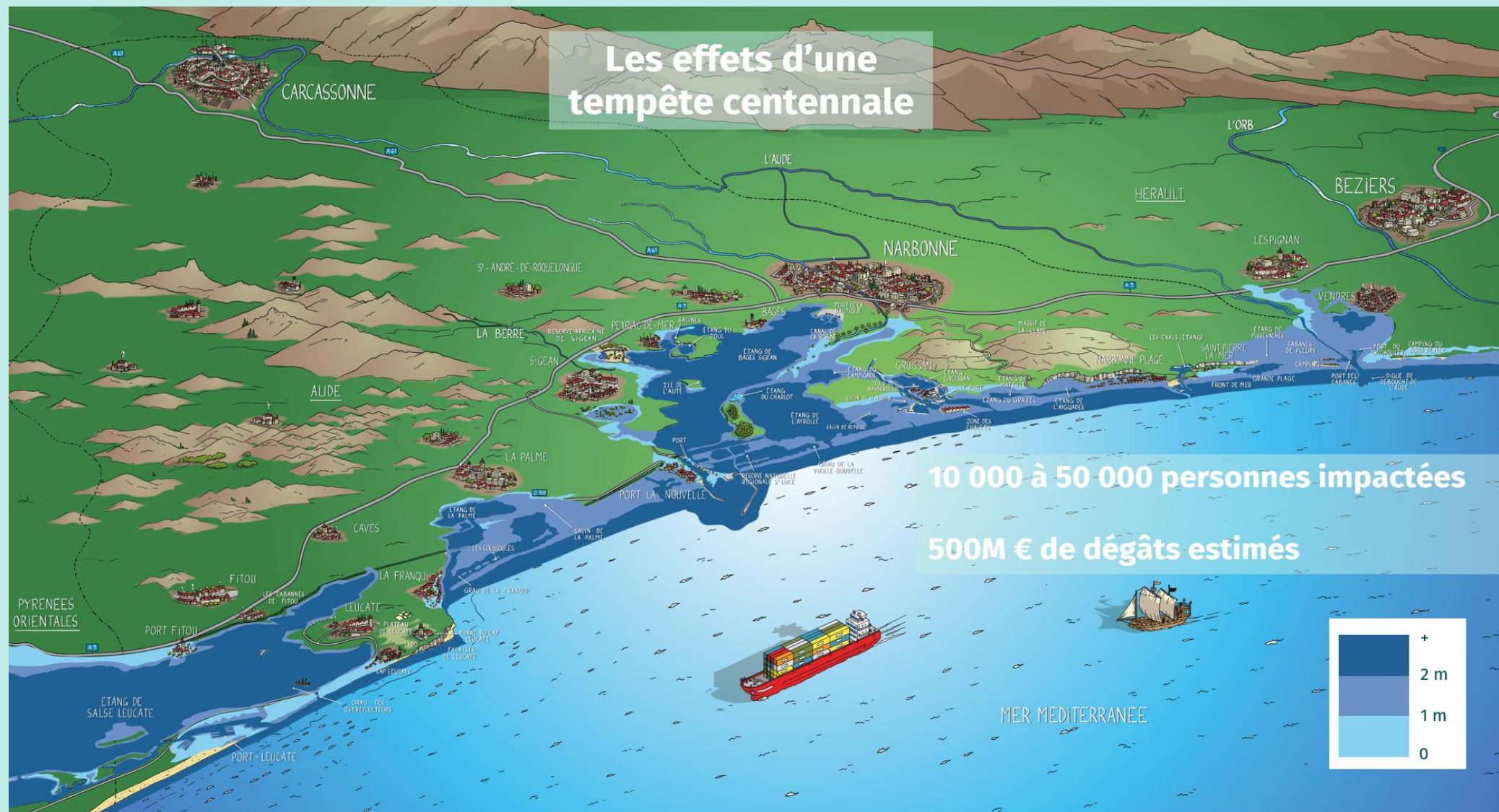


Une tendance générale à l'érosion littorale = dynamique de recul

- Pertes au large / des pertes à terre / perturbation des ouvrages / tempêtes
- Importance du suivi lors des étés à venir pour voir si les plages ont pu récupérer naturellement de leurs pertes et du suivi LIDAR à venir

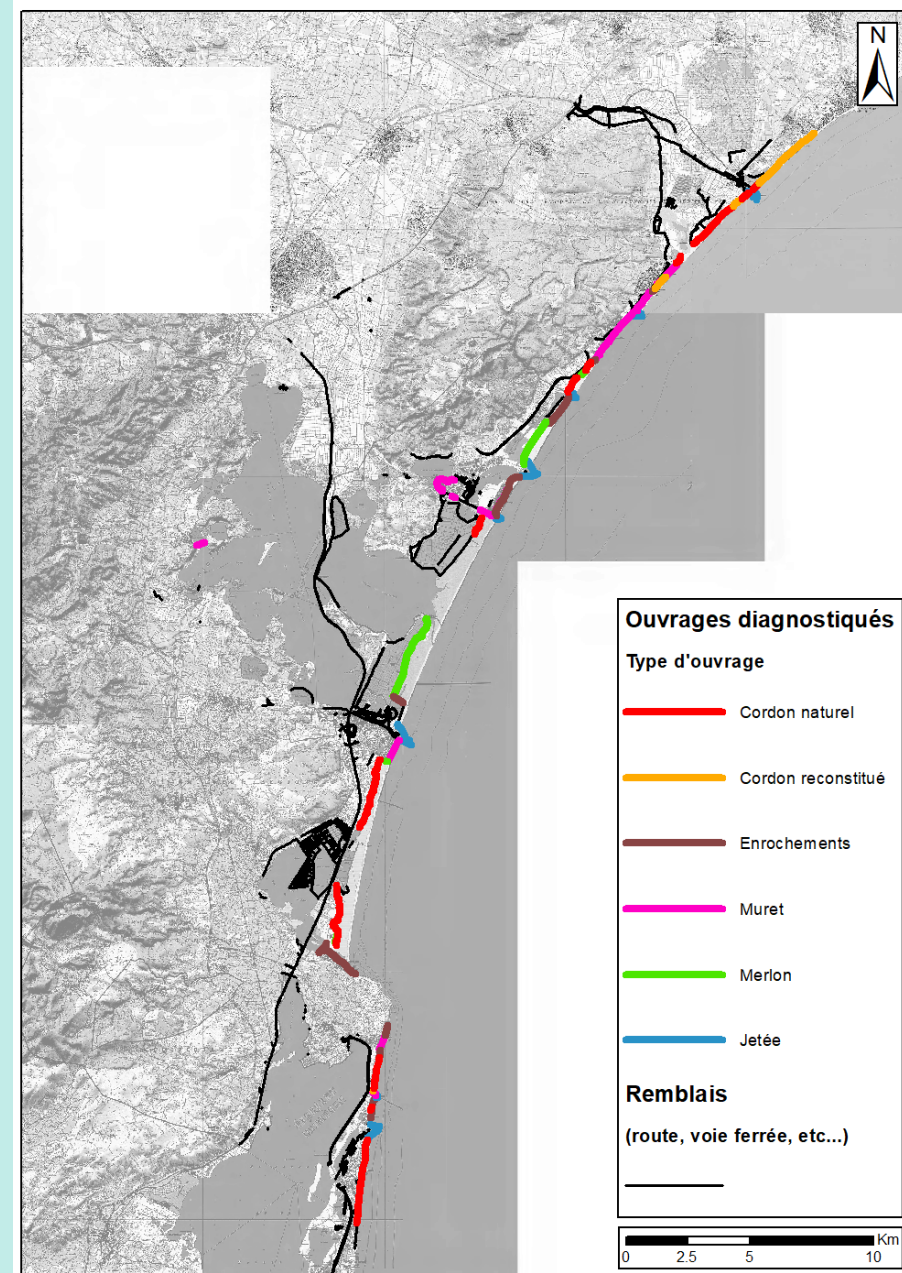


Une vulnérabilité élevée à la submersion marine

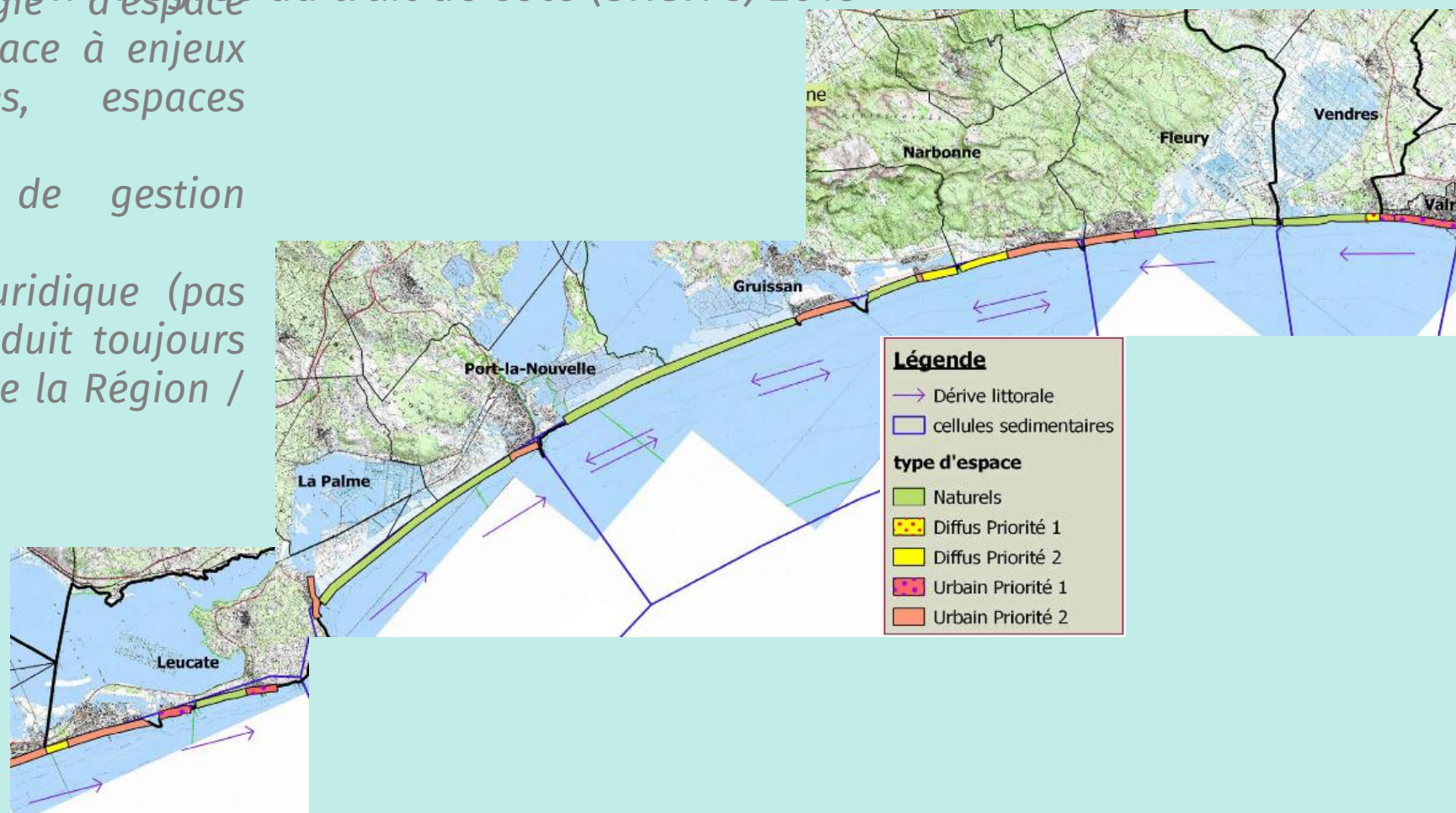


Les ouvrages de protection/prévention

- Cordons naturels → 12,3 km
- Cordons artificiels → 4,2 km
- Mur ou muret → 10,6 km
- Digue / enrochement de plage → 8,2 km
- Merlons → 10,6 km
- Jetées → non évalué



- Stratégie NATIONALE de gestion intégrée du trait de côte (SNGITC) 2017
- Stratégie REGIONALE de gestion intégrée du trait de côte (SRGITC) 2018
 - ✓ Définition d'une typologie d'espace littoral : espace vert, espace à enjeux diffus ou déplaçables, espaces urbanisés
 - ✓ Définition des modes de gestion recommandés ou non
 - ✓ Document sans valeur juridique (pas d'obligation) mais qui traduit toujours les grandes orientations de la Région / de l'Etat
- Plan littoral 21 (PL21) 2021



➤ Faire connaître ce diagnostic des aléas littoraux

- Validation du diagnostic notamment par les services de l'Etat dans COTECH = REALITE
- Validation en Comité de pilotage et conseil des Maires = DENI
- Vulgarisation du diagnostic pour une appropriation par les élus, services, citoyens = CONNAISSANCE

- « Co-construction » sur la base d'une charte de concertation
- Un EducTour des élus
- Un show scientifique « dézoner »
- Enquêtes auprès de tous les publics possibles
- Un Suivi de participation
- Création de site web dédié
- Mise en place d'outils de science participative

Mer en mouvement
PENSONS LE LITTORAL DE DEMAIN • AUDE • HÉRAULT

Charte de la concertation citoyenne

Le littoral évolue ?

Le sable disparaît ?

La mer monte ?

Parlons-en !

Votre avis et vos expériences en tant qu'habitant, vacancier, pêcheur, sportif... nous intéressent !

Les syndicats en charge de la Gemapi dans l'Aude et une partie de l'Hérault portent une large réflexion sur les aléas littoraux.

Le diagnostic réalisé en 2021 confirme les enjeux majeurs d'érosion et de submersion marine auxquels est confronté notre territoire.

Venez partager vos connaissances, votre quotidien, vos attentes dans le travail qui s'ouvre à nous jusqu'à fin 2022.

Des rencontres, des spectacles, des réunions, seront organisés sur le territoire.

Un show initié par le Parc naturel régional du Marais poitevin et La Rochelle Université

HÉ... LA MER MONTE!

avec LE SÉMIANT PROFESSEUR FEUTILLAGE
et L'ÉMINENT CHERCHEUR ÉRIC CHAUMELLON

Show scientifique
jeudi 7 avril | 20h15
Théâtre Scène nationale
NARBONNE
entrée libre et gratuite
sans réservation

propos illustrés par
LE TALENTEUX GUILLAUME BOUZARD

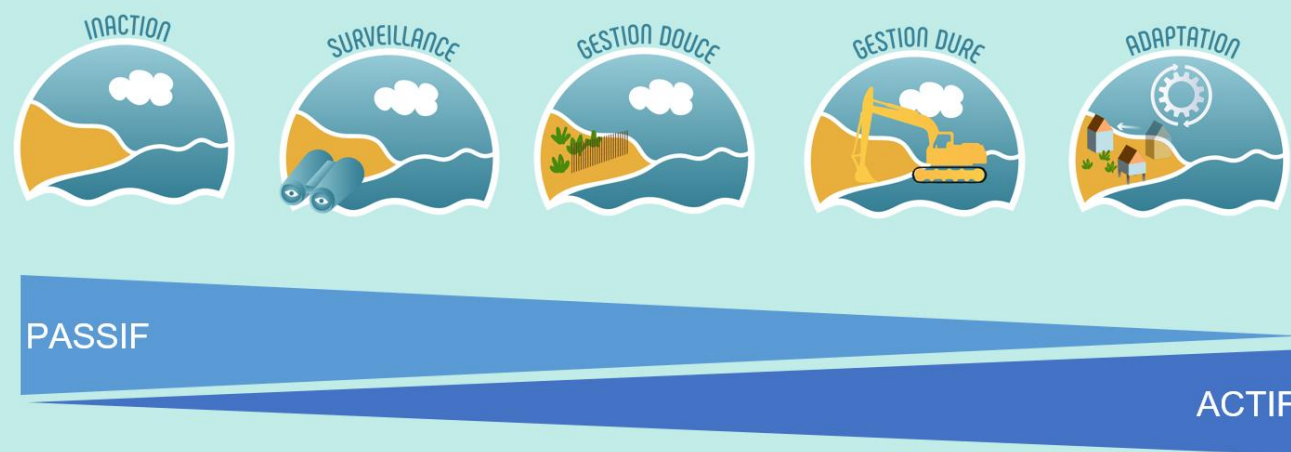
➤ **Production de livrables d'aide à la décisions 2023/2024**

- Rapport de stratégie provisoire 04/2023
- Diagnostic socio-économique du territoire – 06/2023

Présentation en club littoral de l'EPCI FP principale 30/06/2023

- Retour vers les maires littoraux 2023/2024
- Proposition de stratégie v2 – Post entretiens – 06/2024

- **De l'inaction à la surveillance**
 - ✓ Procédé plutôt passif et sans intervention
 - ✓ Plutôt pour les zones naturelles sans enjeux humains
- **La gestion douce**
 - ✓ Notion de résilience des écosystèmes
 - ✓ Peu de moyens techniques et humain
 - ✓ Comprend les solutions fondées sur la nature
- **La gestion dure**
 - ✓ Lutte contre les aléas et le changement climatique
 - ✓ Pour des zones à forts enjeux humains
- **L'adaptation**
 - ✓ Changement de mentalité dans la gestion du trait de côte
 - ✓ Fin de « lutter contre » mais « d'agir avec »





✓ Inaction

Orientation non retenue car associée à une situation passive et au renoncement



✓ Surveillance / Observation

Mode de gestion faisant consensus, à court et long terme (observatoire du trait de côte, système d'alerte, ...)



✓ Gestion douce – Non prioritaire

Gestion douce privilégiée pour les espaces naturels ou les zones à enjeux, plutôt à court terme

Nécessité de préciser les opérations relevant de la gestion douce



✓ Gestion dure - Expérimentation

Gestion dure sujette à controverse : mode de gestion possible pour les zones à enjeux
Equilibre raisonnable en limitant aux ouvrages existants / zones à enjeux / court terme

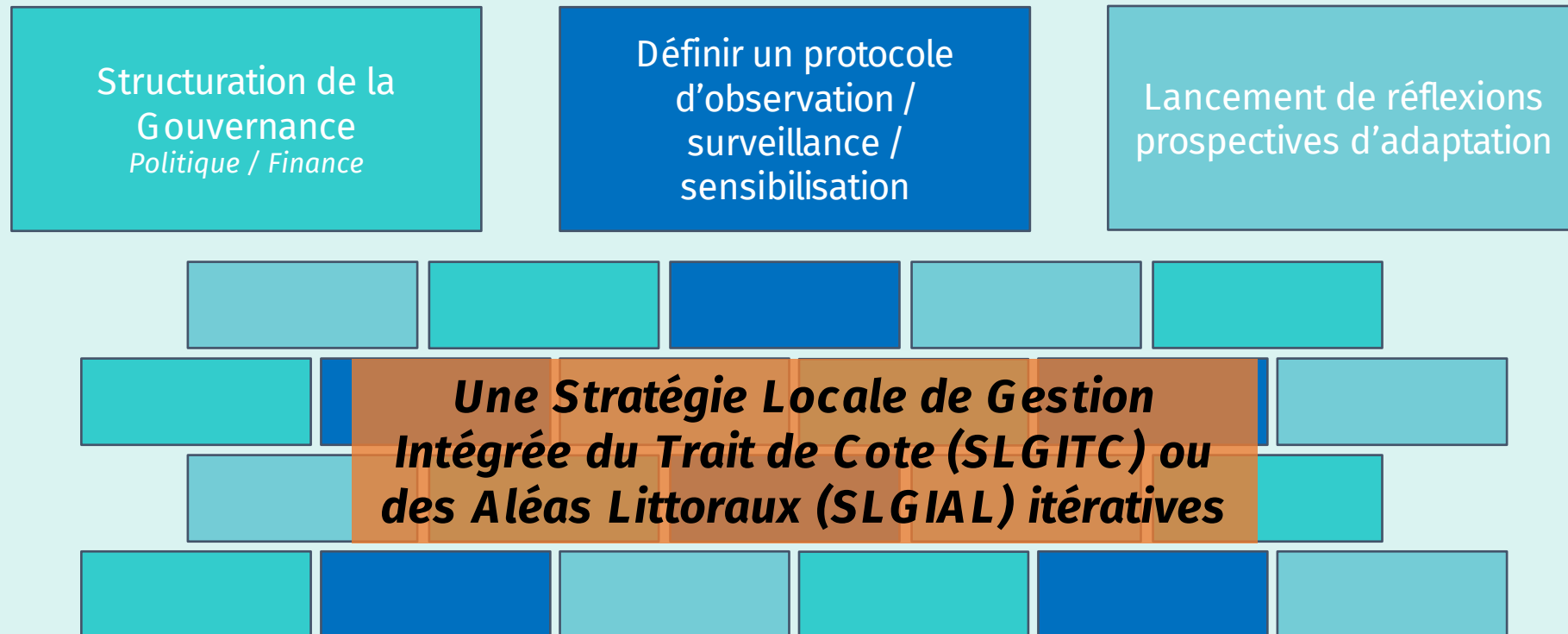


✓ Adaptation - Clarification

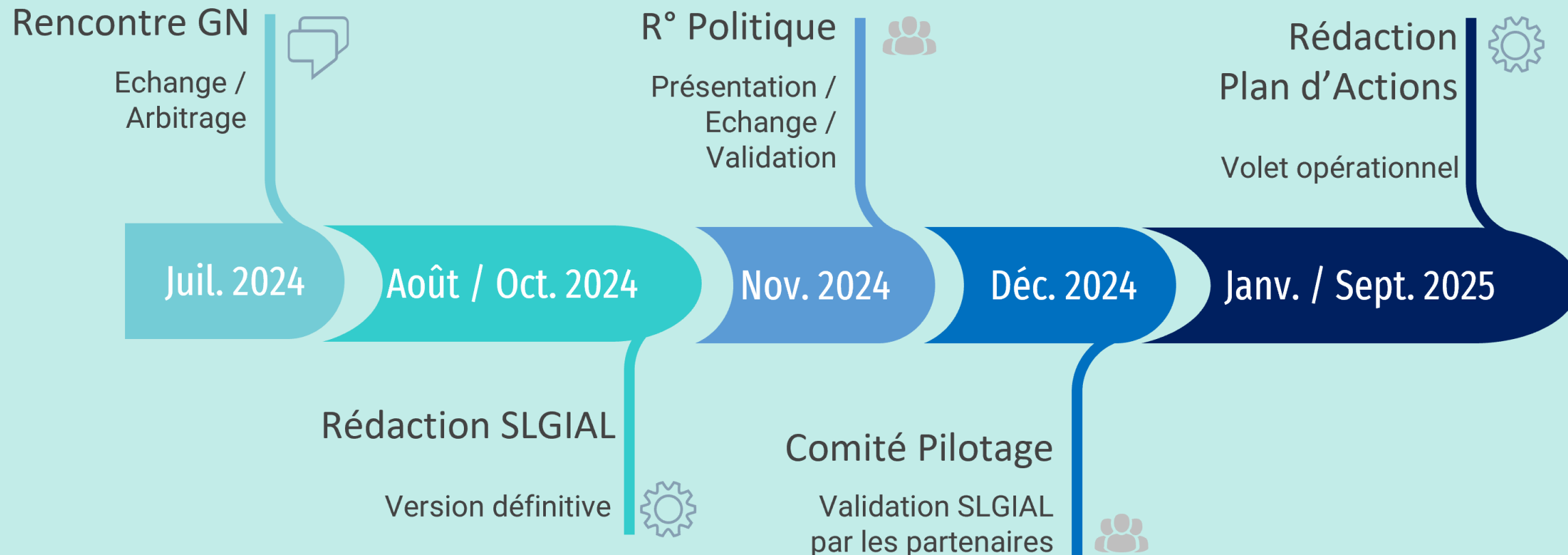
Mode de gestion faisant consensus à long terme, nécessitant une importante clarification entre adaptation de l'existant, recomposition spatiale, recul stratégique ...

Sensibilisation du grand public, un axe transversal et faisant consensus, en lien avec l'ensemble des modes de gestion

Une stratégie initiale globale, accompagnée de trois « briques » pré-opérationnelles



Calendrier prévisionnel pour un plan d'action ?



Déni ou réalité, des concepts indispensables dans la gestion intégrée du littoral

Conférence technique territoriale

26 novembre 2024

kriss.sans@smmar.fr

etienne.balufin@smmar.fr

