

Les sédiments, une ressource pour la fabrication de matériaux de construction bas carbone

Siham KAMALI-BERNARD

Siham.Kamali-Bernard@insa-rennes.fr

**Conférence technique
territoriale
LES TECHNIQUES DE
DRAGAGE ET LA GESTION
DES SÉDIMENTS
24 JANV 24 - CEREMA**

Activités et études à l' INSA Rennes autour de la gestion et la valorisation des sédiments

- L'INSA de Rennes (Laboratoire de Génie Civil et Génie Mécanique LGCGM et la PFT GCGM) mène depuis plus de 30 ans des études de recherche et de développement ainsi que des expertises et des prestations autour de la gestion et la valorisation des sédiments (particulièrement ceux de la Région Bretagne)
- Des études sur les aspects sédimentation, envasement... depuis les années 90 (sédiment de la Rance...)
- Des études sur les aspects valorisation :
 - Valorisation en matériau pour la stabilisation des sols
 - Depuis 2008, valorisation en matériaux de construction

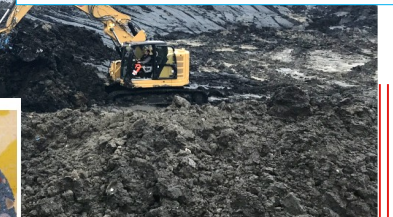
En substitution partielle ou totale du ciment:
conception de liants alternatifs activés



En substitution partielle ou totale du sable:
Ex: Projet EBSM



SOLVALOR
L'INNOVATION AU SERVICE DE LA TERRE



ISMER SARL
Travaux maritimes, fluviaux et sous-marins



MUSÉUM
NATIONAL D'HISTOIRE NATURELLE

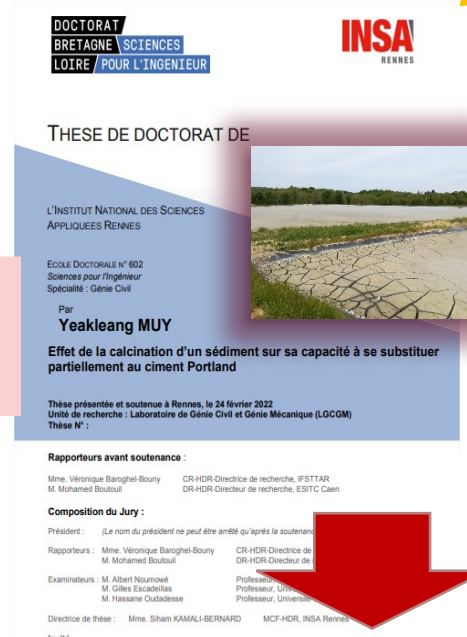


- ✓ Projet SEDIVAL co-financé par la région Bretagne --Thèse de T.A. Dang (2011)
- ✓ Thèse de D. NikNezhad (2015)
- ✓ Thèse de Y. Muy (2022)

Activités et études à l'INSA Rennes autour de la gestion et la valorisation des sédiments

En substitution
partielle ou totale
du ciment:
conception de liants
alternatifs activés

- ✓ Projet SEDIVAL co-financé par la région Bretagne --Thèse de T.A. Dang (2011)
- ✓ Thèse de D. NikNezhad (2015)
- ✓ Thèse de Y. Mui (2022)

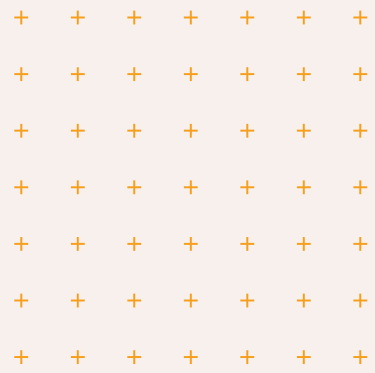


En substitution
partielle ou
totale du sable:
Ex: Projet EBSM



Ces voies de valorisation permettent de :
- réduire les émissions de CO2
- préserver les ressources naturelles

Enjeux importants dans contexte d'épuisement des ressources naturelles et réchauffement climatique,
Vers le développement de filières locales



MERCI POUR VOTRE
ATTENTION

