

Labcom CoLoRe: Un projet collaboratif pour la valorisation des ressources locales

• Contexte global

- Prise en compte des **impacts environnementaux** des infrastructures
- Incitation au recours à des modes constructifs **peu émetteurs en carbone**
- Privilégier les énergies les **moins carbonées** et sortir des énergies fossiles
- Favoriser l'intégration de **ressources renouvelables et des déchets produits sur le(s) territoire(s)**

• Groupe Pigeon

- Accompagner la **transition environnementale** au service de **l'intelligence des Territoires**

• UBS - IRDL

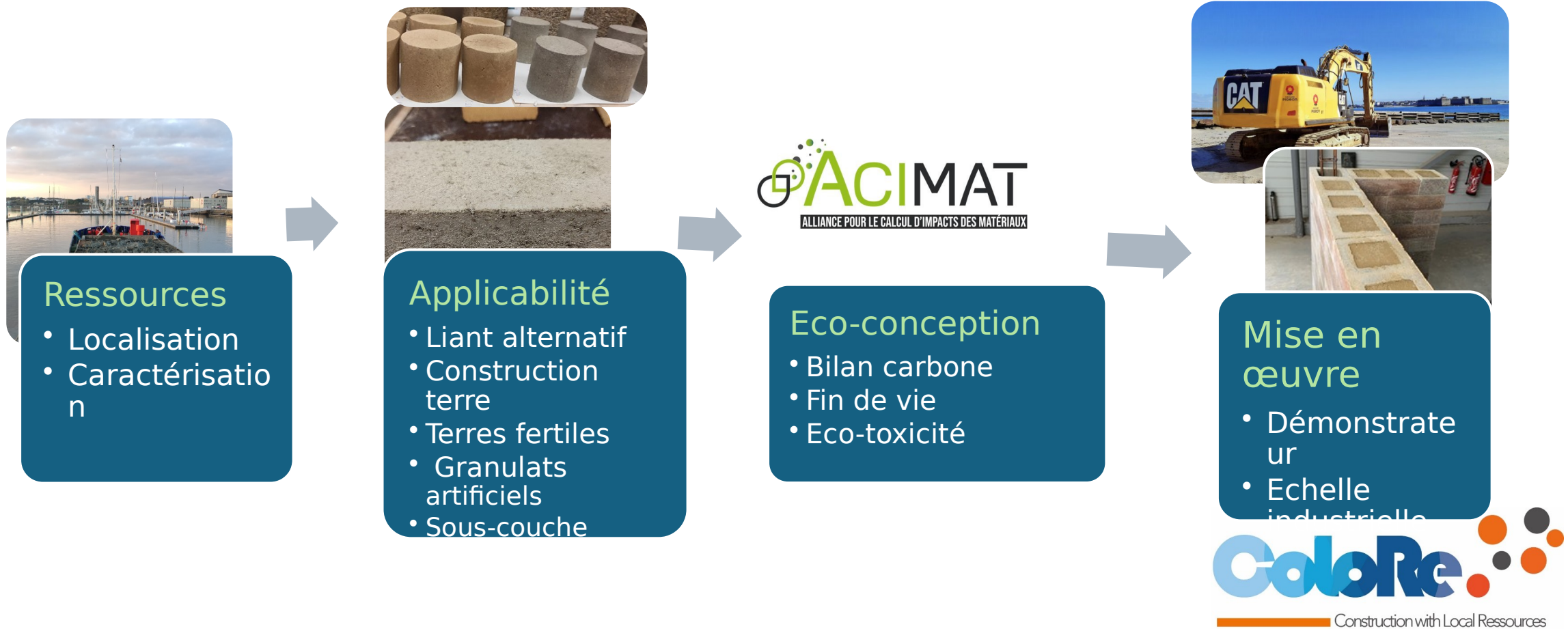
- Reconnu scientifiquement à l'échelle **internationale** dans le domaine de la **formulation** et de la **mise en forme** des matériaux du génie civil

Lien avec la valorisation des sédiments

- **Sédiments** = ressources minérales abondantes à valoriser
- Plusieurs axes du **LabCom CoLoRe** en lien avec les sédiments
 - **Construction terre crue**
 - **Béton bas carbone**
 - **Matériaux pour les travaux publics et l'aménagement**
- **Expériences des chercheurs sur la thématique des sédiments**
de dragage : Rance (2010-2020), barrages El Merdja – Algérie (depuis 2015), Port de Lorient (depuis 2021), ... Morlaix (2024)

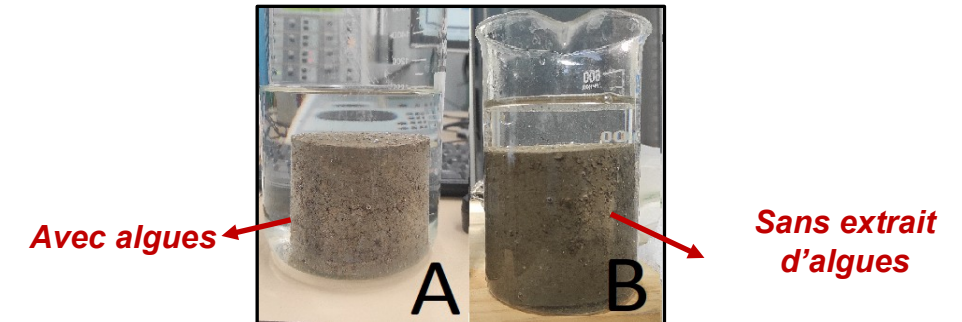
Approche pour valoriser les sédiments

- Approche complète pour des solutions éco-conçues



Les sédiments : pistes de valorisation

- Amélioration des performances de briques de terre crue



- Potentiel en tant qu'argile activée (ciment bas-carbone)
- Utilisation en barrière d'étanchéité et sous-couches routières
- Ingrédient potentiel pour des terres végétales reconstituées ou des granulats artificiels

Et des résultats prometteurs !