



**France
services**


**RÉPUBLIQUE
FRANÇAISE**
*Liberté
Égalité
Fraternité*

**MON
CO**
MONTLUÇON
COMMUNAUTÉ

TRANSPORTS SOLIDAIRES & AUTOPARTAGE

WEBINAIRE – jeudi 13 mars 2025



Le service

TRANSPORT
SOLIDAIRE

AUTO
PARTAGE

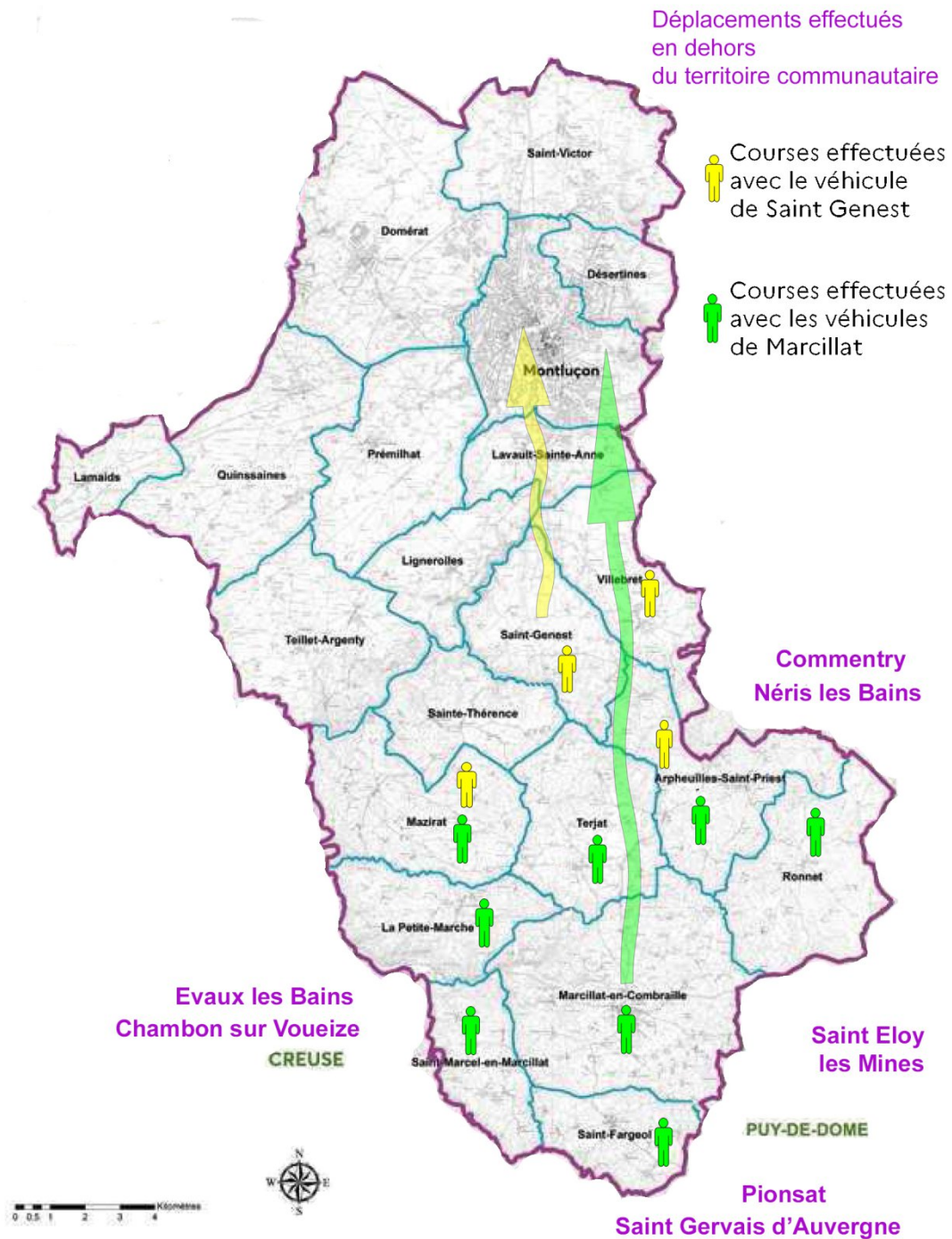


1
ANIMATEUR

3
VEHICULES
électriques

18
BENEVOLES

700
Heures de
BENEVOLAT



Pour qui, pour quoi ?

80% des usagers sont retraités

68 % des usagers sont des femmes

57 % déplacements « SANTE »

25 % déplacements « COURSES »



Bilan 2024

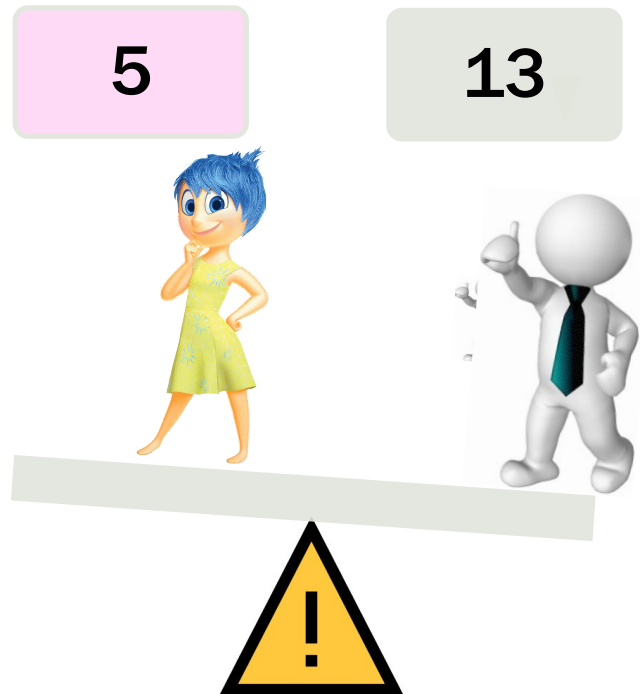
282 trajets effectués

449 personnes transportées

17 premières utilisations

Une moyenne de 1,6
pers/trajet

Les chauffeurs



41 & 59 Km / sortie
en moyenne

Les points forts

LISIBILITÉ affirmée par la France services

IMAGE SOLIDAIRE, pas de flux d'argent

ANIMATION à la carte et bienveillante

SOUPLESSE du système pour les parties

Points de vigilance

Zapping du bénévole

- Recherche de nouveaux acteurs

Gestion personnalisée

- Animation chronophage

Quid de la Communication

- Cibler les interlocuteurs et répéter

Dimension territoriale

- Prendre du recul pour s'adapter



MERCI
pour votre attention