

MISSION OUVRAGES D'ART

JOURNEE TECHNIQUE D'ECHANGES :
GESTION DE PATRIMOINE D'OUVRAGES D'ART COMMUNAL OU INTERCOMMUNAL
JEUDI 13 MARS 2025



Assainissement



Bâtiment



Eau potable

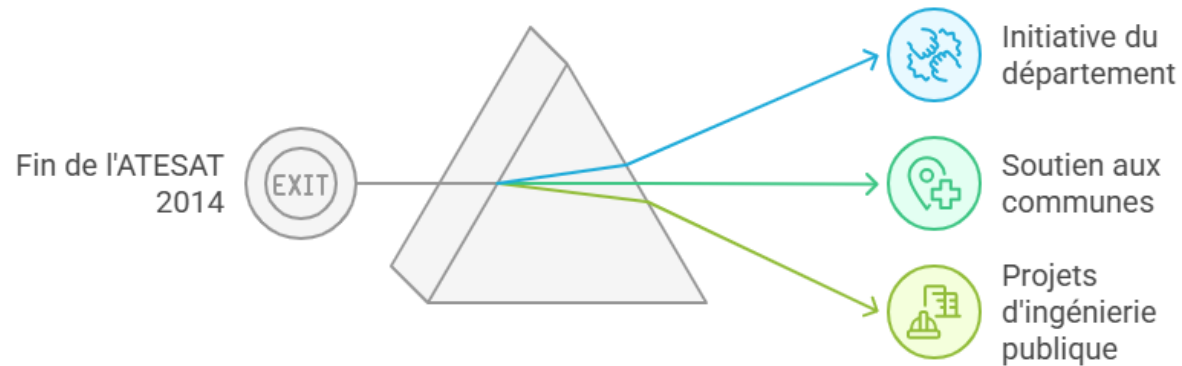


Espace public



Ouvrage d'art

Création de l'ATD 2014



Création d'une Agence Technique Départementale (ATD)



Aide à la Décision

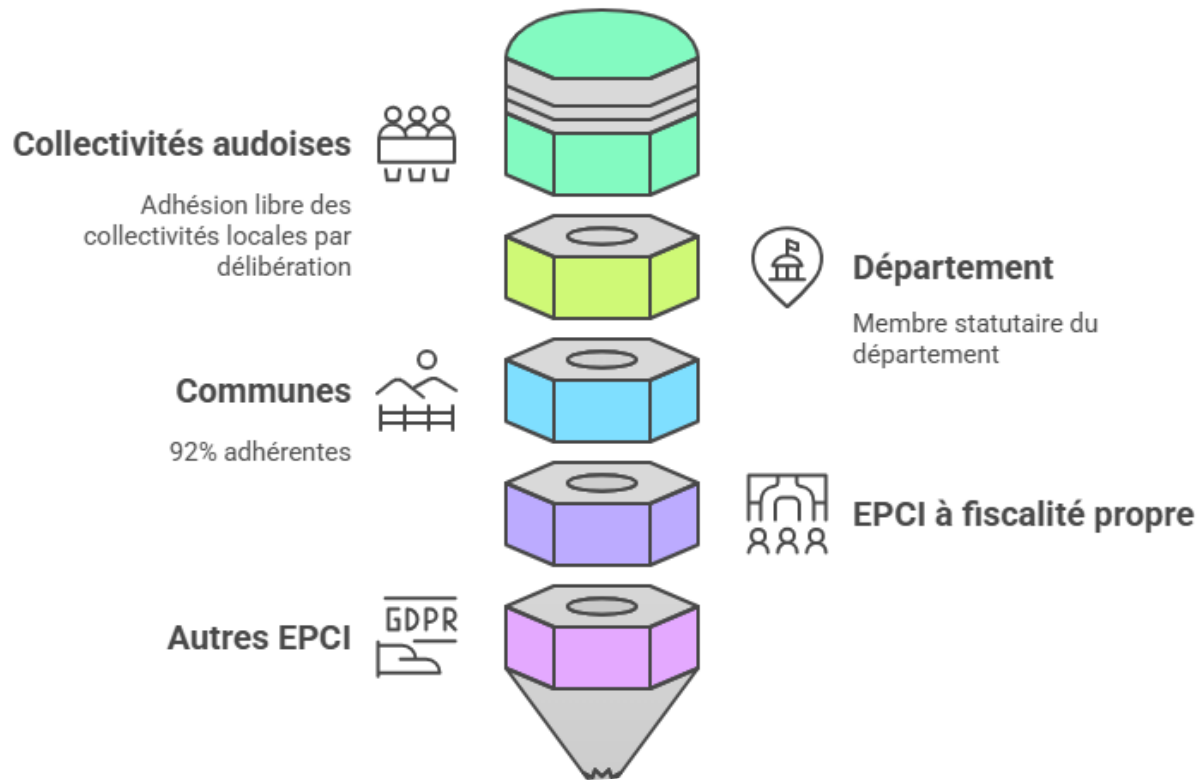
Aider à la prise de
décision pour les
collectivités
adhérentes.



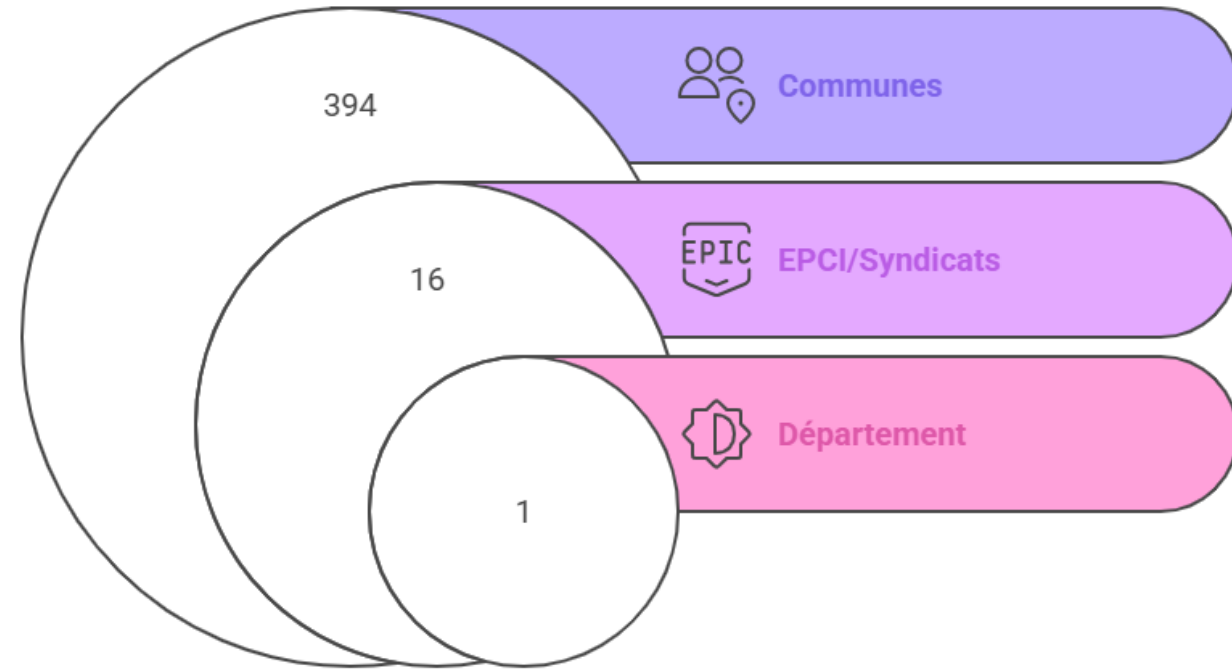
Pas de Délégation

Aucune délégation
de compétences .

Les Statuts de l'ATD11 (EPA)

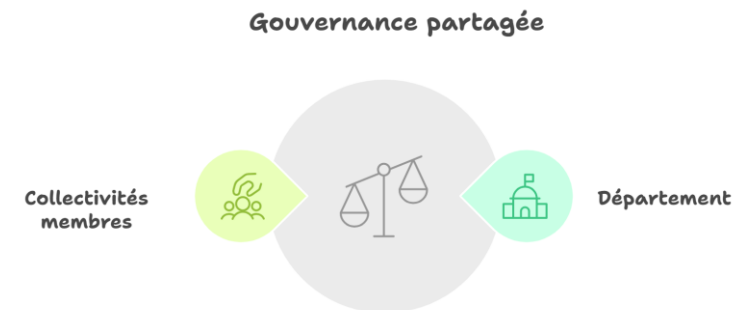
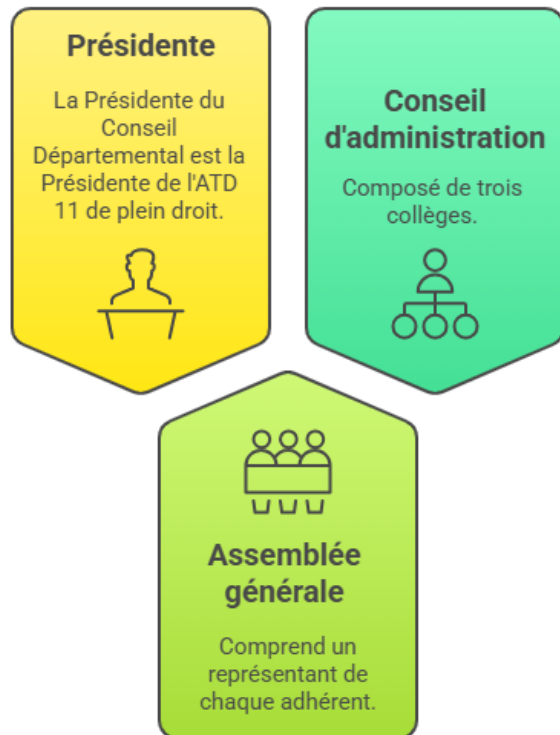


Répartition des adhérents par entité

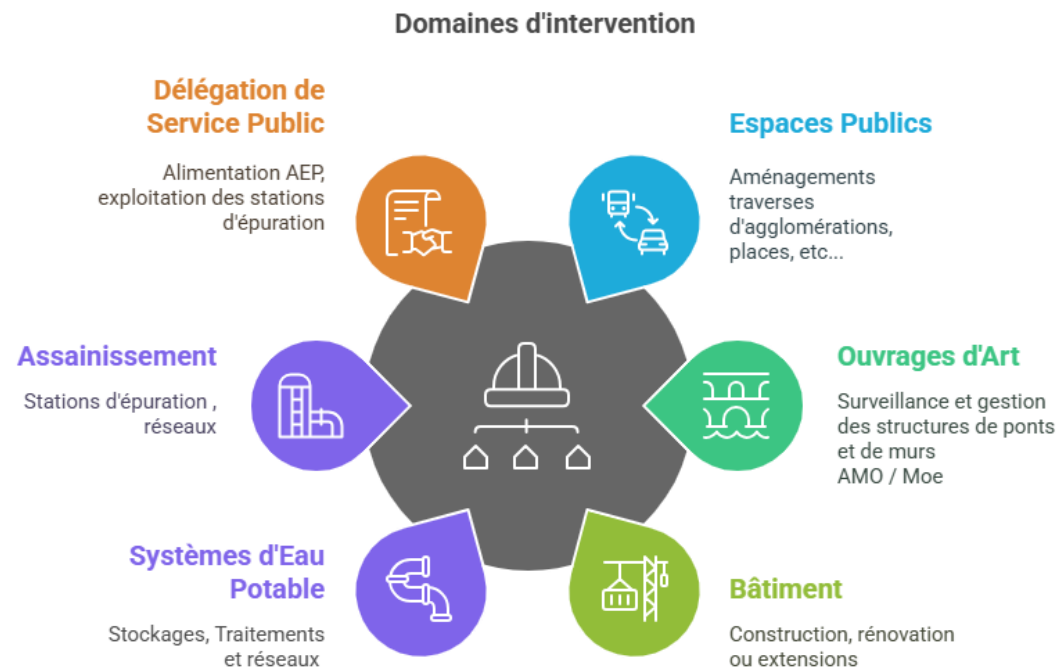


Présentation de l'ATD11

Statuts et répartition



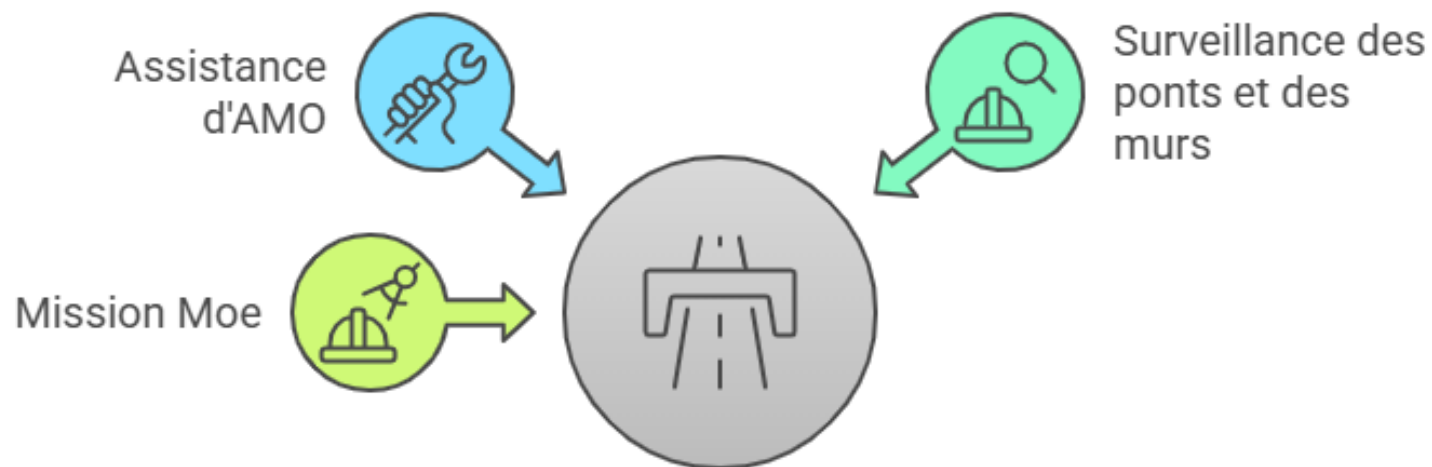
Gouvernance de l'ATD11



Missions et Domaines d'Intervention

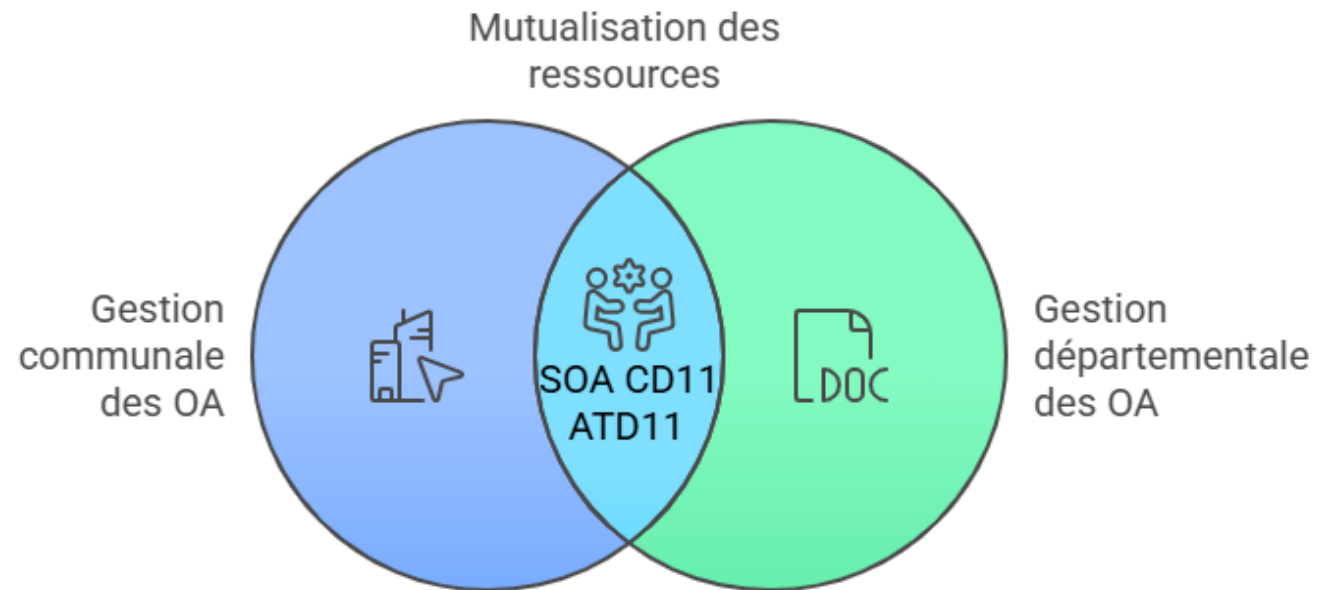
- **Rôle** : Service technique en « CDD » des adhérents

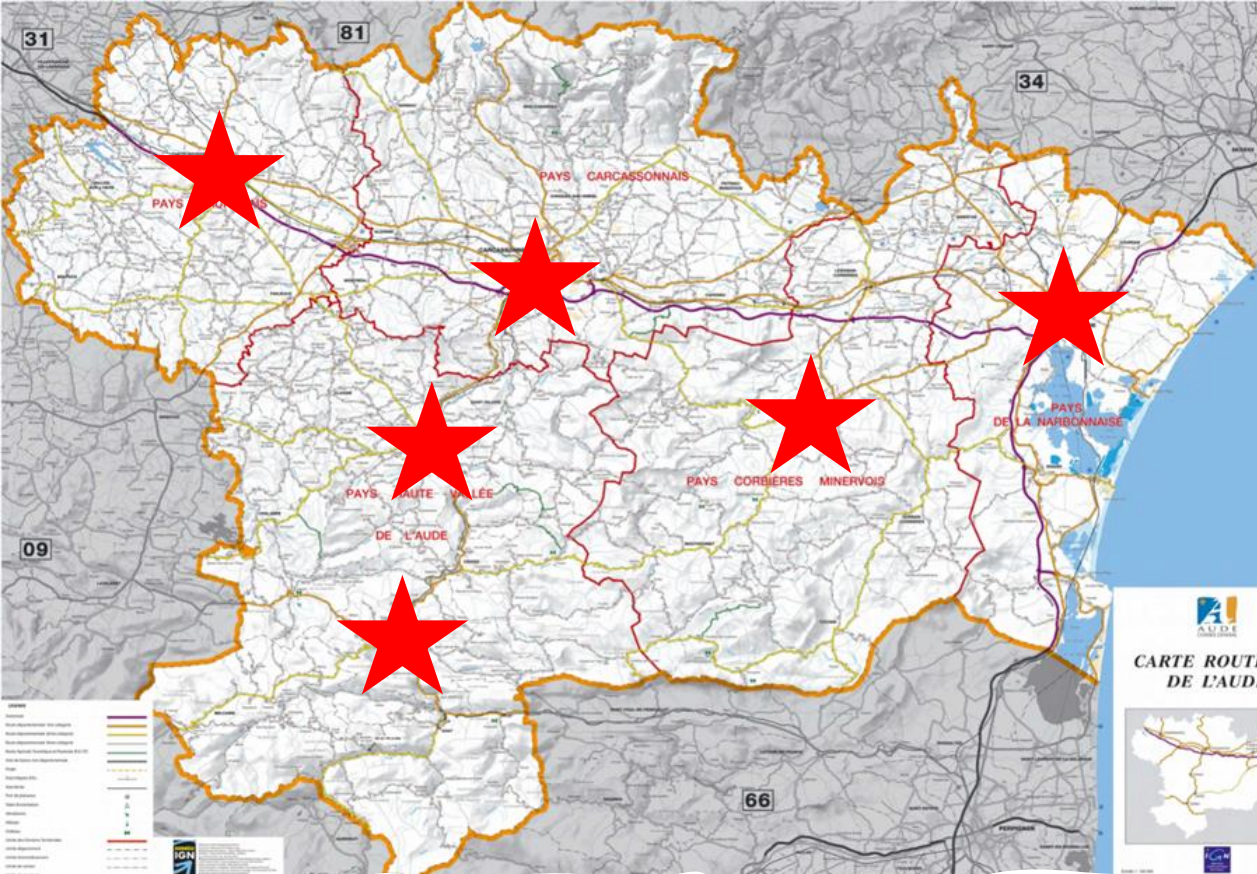
Mission Ouvrages d'Art



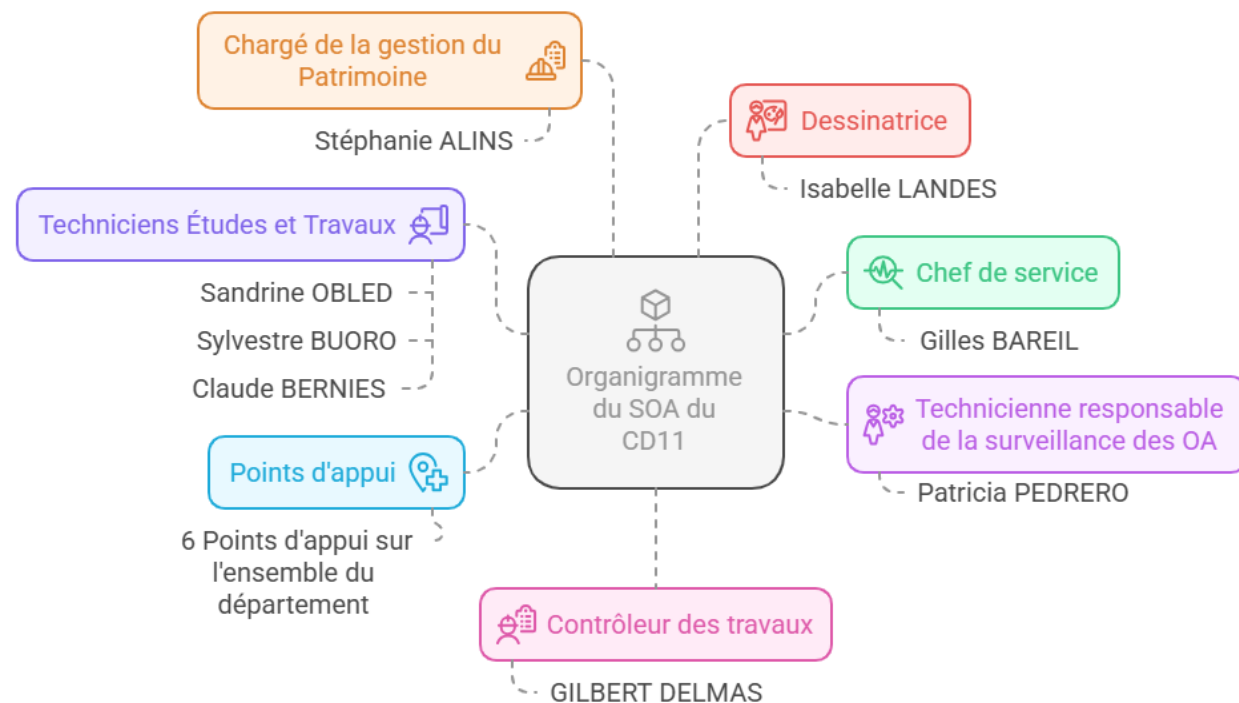
Dispositif d'Aide pour les Adhérents

Un OA communal géré comme un OA départemental





Organigramme du SOA du CD11

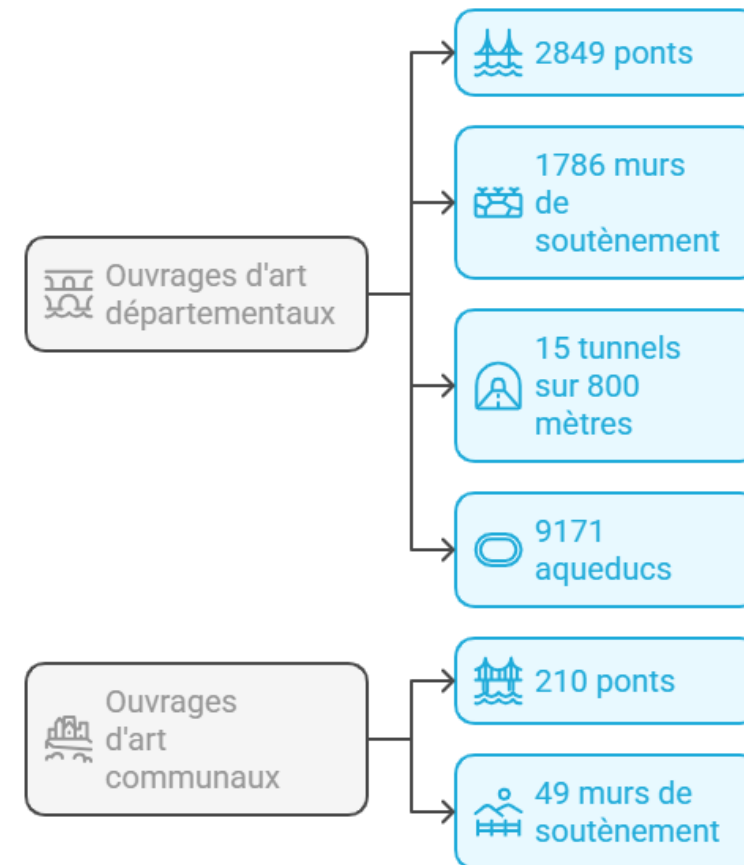


Service ouvrages
d'art du CD11

Au plus près de nos adhérents

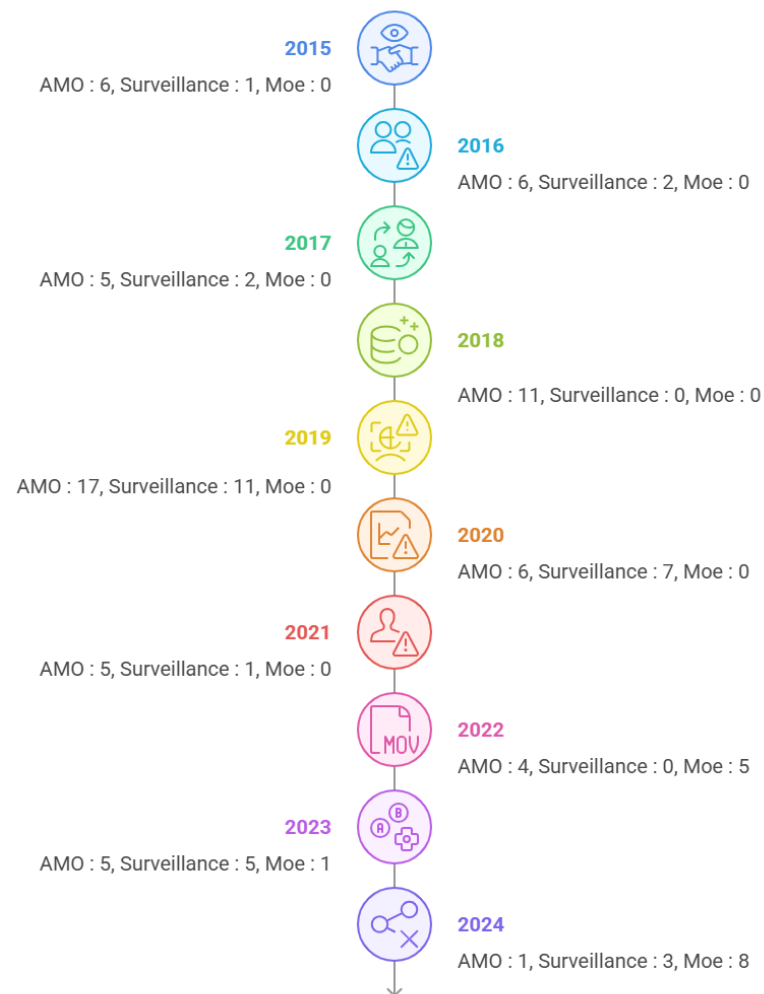
Gestion OA dans l'Aude

Répartition des Ouvrages d'Art au SOA

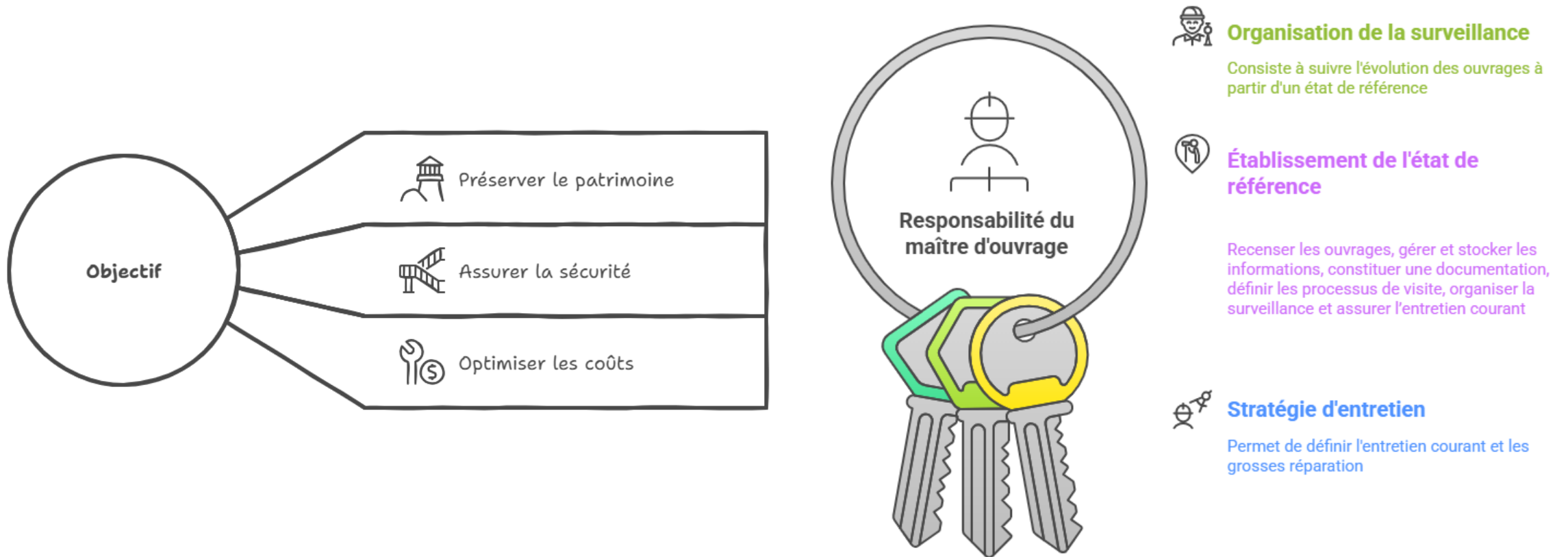


Conventions signées OA communaux

Évolution des conventions au fil des ans

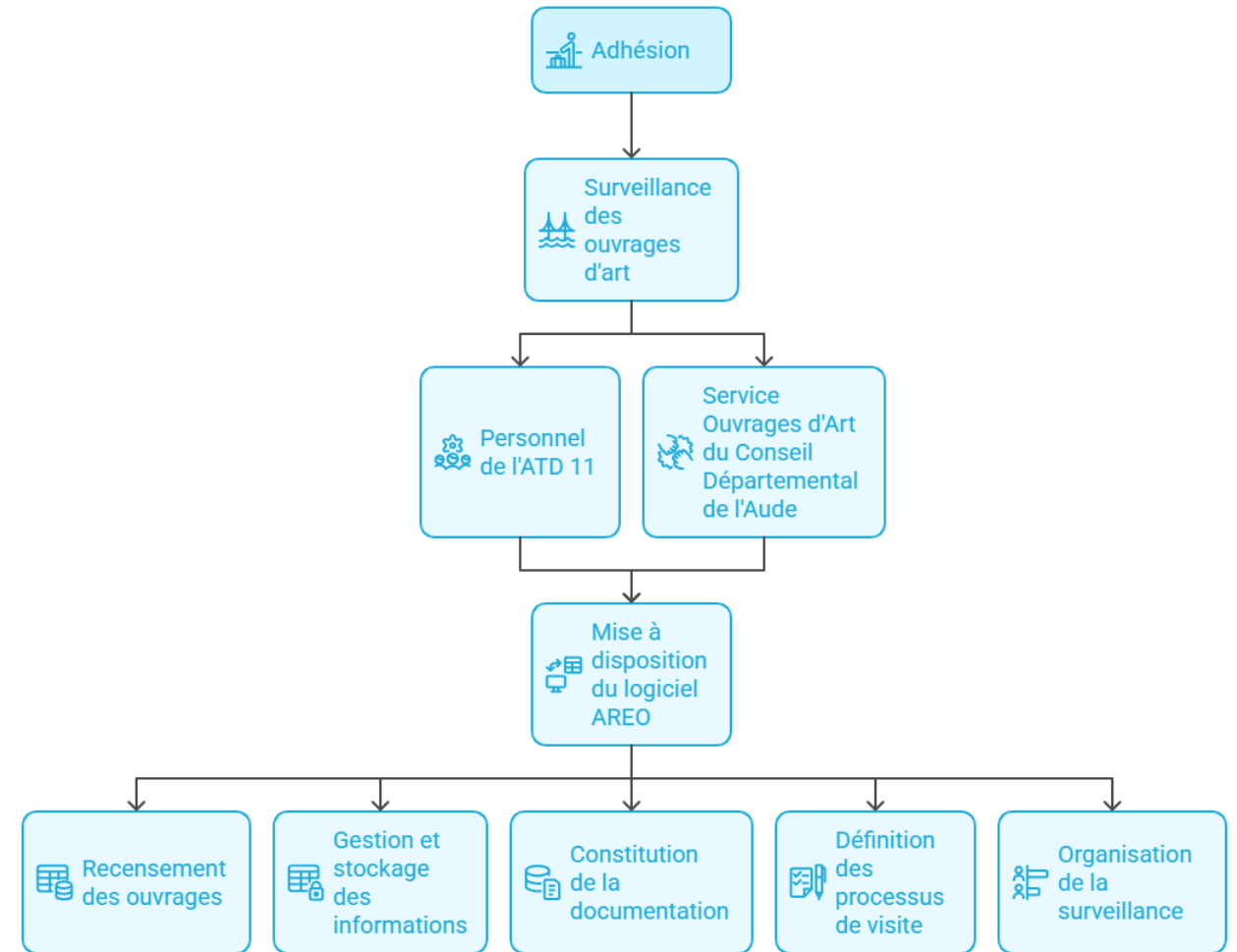


Organisation de la surveillance



L'action préventive est toujours plus efficace et économique que l'action curative.

L'assistance de l'ATD11



L'assistance de l'ATD11

Productions de Fiches simplifiées synthétiques :

FICHE PONT SIMPLIFIEE

Edition du : 15/05/2019



VC11302 01 - Pont du chemin d'Aygues Bonnes

Renseignements

Catégorie : Pont

Voies

Nom	Position	PR+abs.	Catégorie
Voie communale	Voie portée		
La Boulzane	Voie franchie		

Zones géographiques

Catégorie	Désignation
Commune	PUILAURENS

Données administratives

Rôle	Catégorie	Désignation
Maître d'ouvrage	Commune	PUILAURENS
Assistance Maîtrise Ouvrage	Agence	AGENCE TECHNIQUE DEPARTEMENTALE
Correspondant	DT	DTHVA
Correspondant	CE	AXAT

Etat ouvrage

Moyen

Renseignements (suite...)

Ouvrage

Ouvrage supprimé : Non

Caractéristiques

Famille : Béton armé Structure : 1

Informations complémentaires

Délaissé : Non

Suivi

Type de visite	Périodicité	Date dernière visite
Visite périodique		22/02/2019
Visite initiale		02/07/2009



L'assistance de l'ATD11

Elaboration de fiches d'Inspection détaillée périodique (IDP) :

STRUCTURE DALLE

EQUIPEMENT du pont dalle en béton armé													
Défaut		NE	SO	Classe						S	Localisation et ...	Photos	
				0	1	2	3	4	5				
1- Equipements sur ouvrage													
Chaussée de la voie portée													
1, 7	1.1	Déformation vers le bas , affaissement de la chaussée à l'arrière du mur garde grève			0	1	2	3			S		
2, 3	1.2	Fissures transversales et longitudinales hors zones d'about ou au droit du joint de chaussée			0	1	2			S			
4, 5, 6	1.3	Défauts du revêtement de chaussée			0	1	2			S			
Trottoirs et bordures sur ouvrage													
9, 10, 11	1.4	Défauts des bordures et trottoirs			0	1	2	3		S			
Dispositifs de retenue sur ouvrage													
13	1.5	Défaut des garde-corps, glissières ou autres			0		2			S			
Corniches													
15	1.6	Défauts des corniches		X									
Dispositifs d'évacuation des eaux													
17, 18, 19	1.7	Défauts des dispositifs d'évacuation des eaux sur chaussée et abords de l'ouvrage			0	1	2			S			
Joints de chaussée et de trottoirs													
21	1.8	Dégradation du solin		X									
22, 23, 24	1.9	Décalage en élévation ou transversal entre les éléments constitutifs du joint ou contact des éléments du joint en vis à vis			0	1	2	3		S			
25, 26, 26 bis, 26 ter	1.10	Dégradation ponctuelles des éléments du joint ou à revêtement amélioré , espace entre les éléments en vis à vis encombré , défaut d'étanchéité		X									
Autres équipements sur ouvrage													
28 à 31	1.11	Défauts sur autres équipements		X									
2- Equipements sous ouvrage													
Chaussée de la voie franchie													
33	2.1	Déformation, affaissement		X									
33	2.2	Fissures transversales et longitudinales		X									
33	2.3	Défauts du revêtement de chaussée		X									

L'assistance de l'ATD11

Rédaction de PV de visites périodiques (résumé de l'IDP) :

 **COMPTE-RENDU de VISITE**
Service des Ouvrages d'Art CD11

Le 25/02/2019

- Ouvrage : Pont du chemin d'Aygues Bonnes - VC11302 01



- Commune(s) : Puy-laurens

- Participants :

* SOA : D. Monnet

- Structure(s) : Tablier et poutre béton.

- Principaux désordres :

OUVRAGE : État moyen.

Béton armé une seule travée sur deux culées :

- Tablier en béton armé avec poutres intégrées.

Béton peint qui doit préserver le béton de l'humidité, la peinture commence à s'écailer et laisse apparaître des défauts de bétonnage (nid de cailloux), des éclats de béton avec armatures apparentes et sur les deux poutres principales des fissures

sur la arêtes dans la zone de flexion. Ces fissures proviennent d'un éclatement du béton (tension de flexion, manque d'enrobage) accentué par la corrosion des aciers exposés alors à l'air humide.



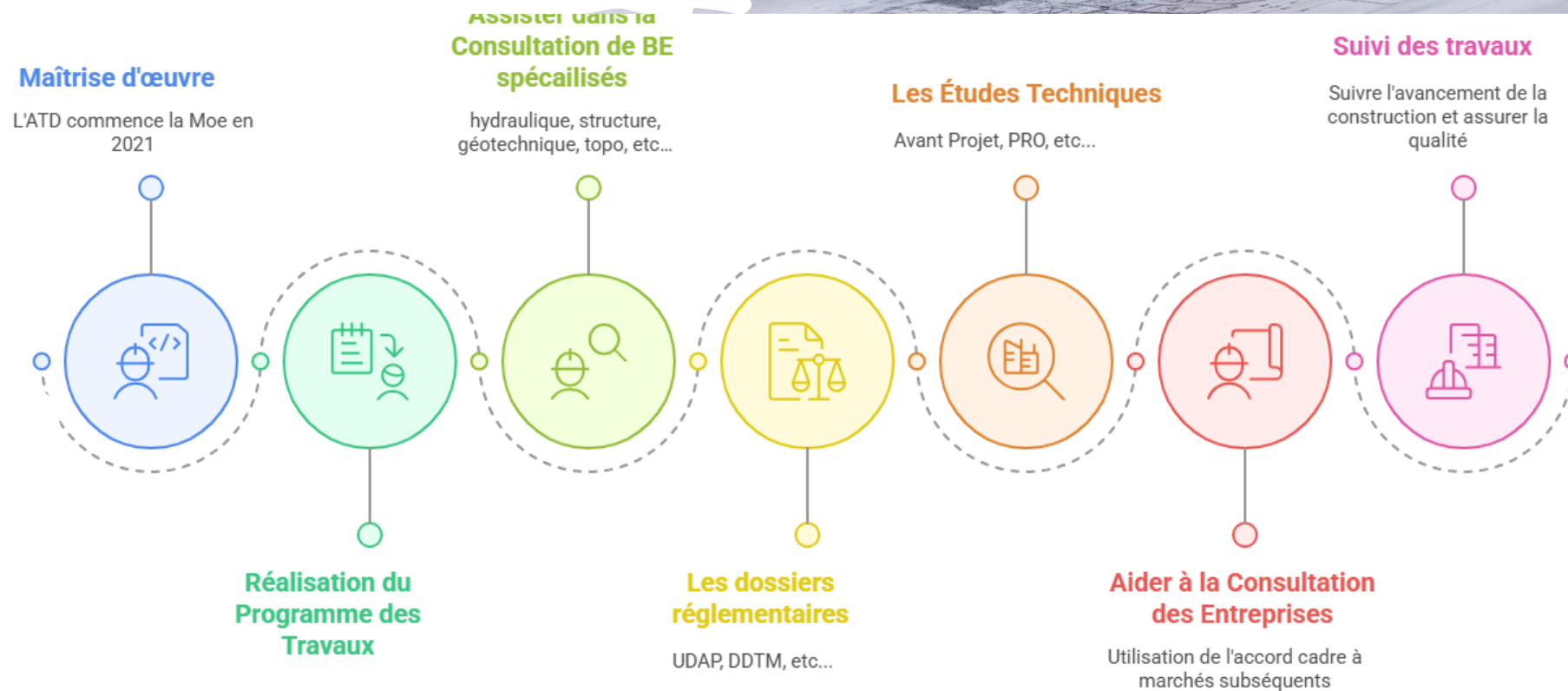
Sur la poutre amont une ancienne réparation est de nouveau apparue, d'autres fissures sur les encorbellements murs de culées et murs en aile sont de moindre importance.

- Culées en béton

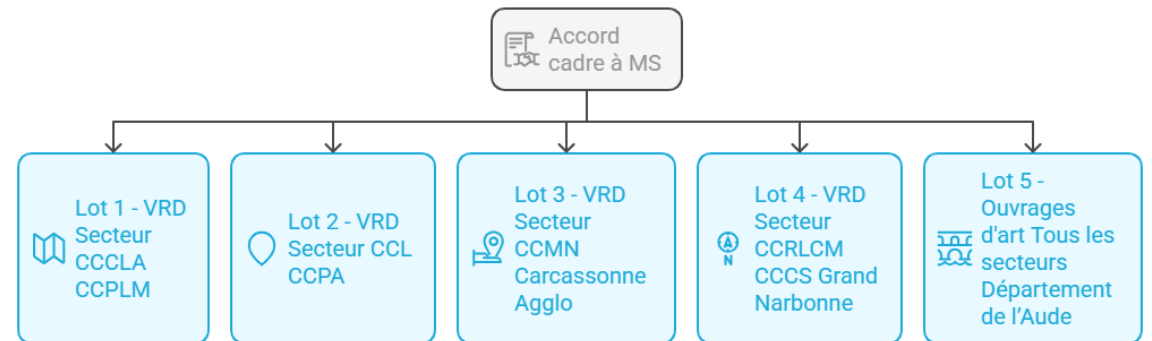
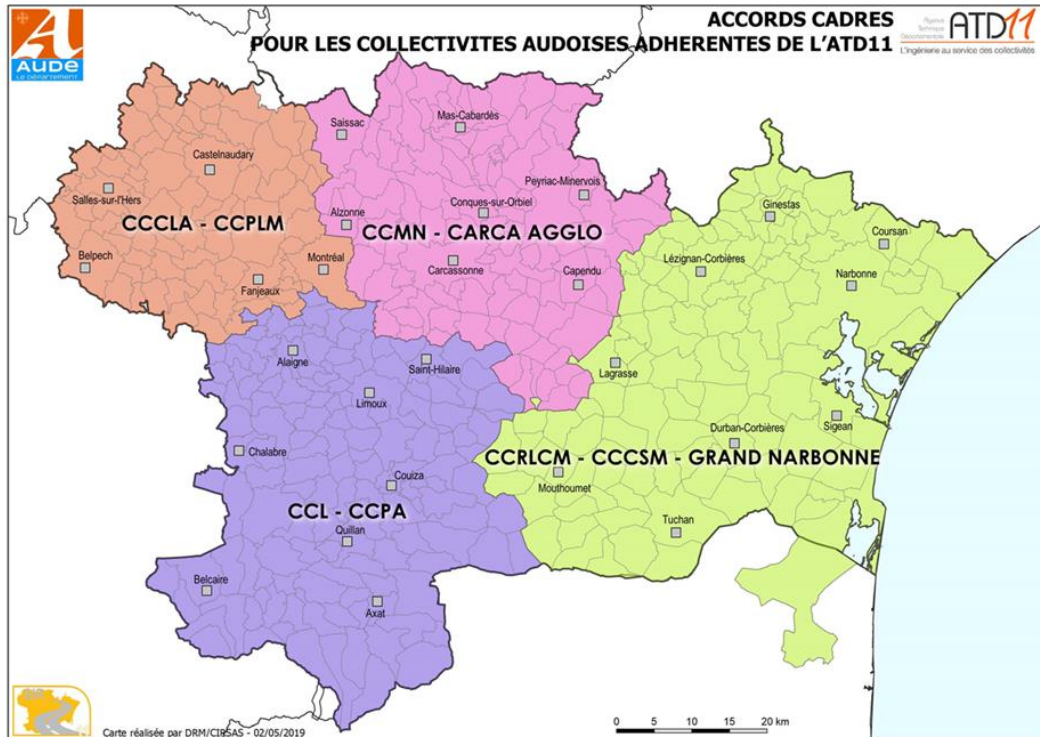
Murs de culées et murs en aile quelques fissures.

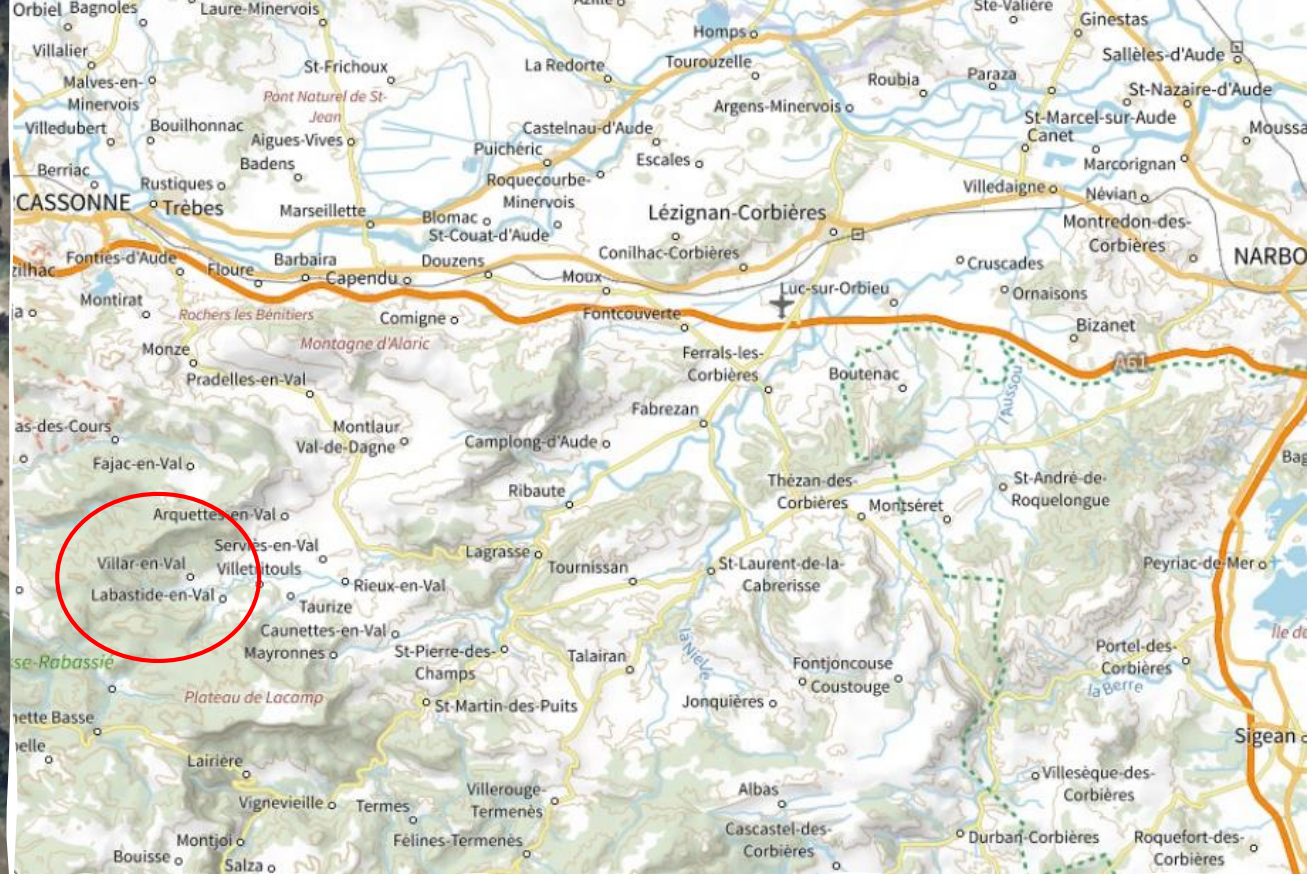


L'assistance de l'ATD 11 en phase opérationnelle



Accord cadre à marchés subséquents pour les collectivités audoises adhérentes de l'ATD11





VILLAR EN VAL

Murs de soutènement ancienne école de Villar-en-Val

VILLAR EN VAL

- Etat des lieux



VILLAR EN VAL

- Déroulé de l'opération



Élaborer le programme des travaux

Définir les travaux et le montant de l'opération
Permettre l'obtention des subventions

Définir la longueur des tirants

Assistance pour la consultation d'un géotechnicien



Réaliser des études techniques

Réaliser les phases AVP et PRO

Définir en fonction des contraintes budgétaires de lancer les travaux en deux tranches

Consulter les entreprises de travaux



Première tranche : Place

Réalisé par l'entreprise CBTP

Réalisé par l'entreprise AGTP

Deuxième tranche : Mur de soutènement



Suivre l'avancement de la construction

Surveiller l'avancement et la qualité de la construction



VILLAR EN VAL

Intégration paysagère



VILLAR EN VAL

- Réalisation



Retour d'expérience

Madame Magali ARNAUD : Maire
de VILLAR EN VAL

Monsieur Jean François BRAU :
Gérant AGTP

