



Mobiliser la société à travers le prisme de l'imaginaire

Pour engager la métamorphose écologique et culturelle

par Jules Colé

Introduction

Contexte et intentions



Uniformisation des imaginaires



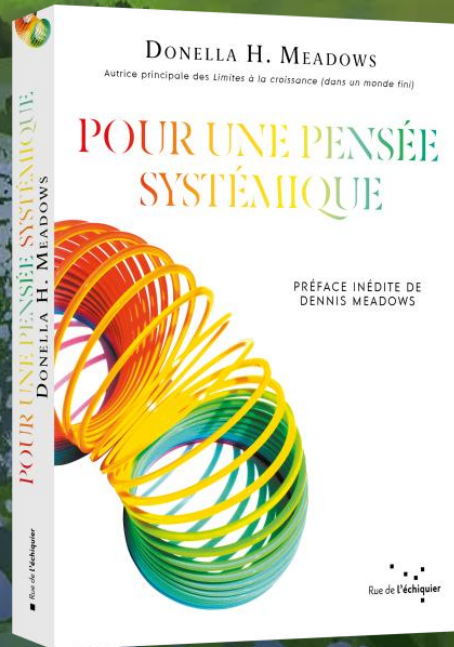






Quel est votre imaginaire de la forêt ?

Vers une transition culturelle ?



Transition culturelle = renouvellement des **imaginaires**, des **valeurs**, des **normes sociales** et des **pratiques** pour aller vers des **relations au monde** plus en **résonance** avec les **enjeux planétaires**

Sommaire

Partie 1

Le rôle de l'imaginaire
dans la métamorphose

Partie 2

Comment renouveler
nos imaginaires ?

Partie 3

Qu'en pensez-vous ?
Temps d'échange

Partie 1

Le rôle de l'imaginaire
dans la métamorphose

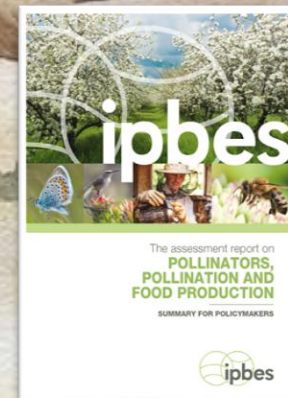
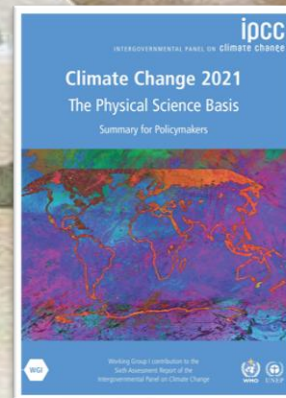


A l'ère des bouleversements planétaires



A l'ère des bouleversements planétaires

**Comment expliquer l'inaction malgré
la connaissance des enjeux ?**



A l'ère des bouleversements planétaires



A l'ère des bouleversements planétaires

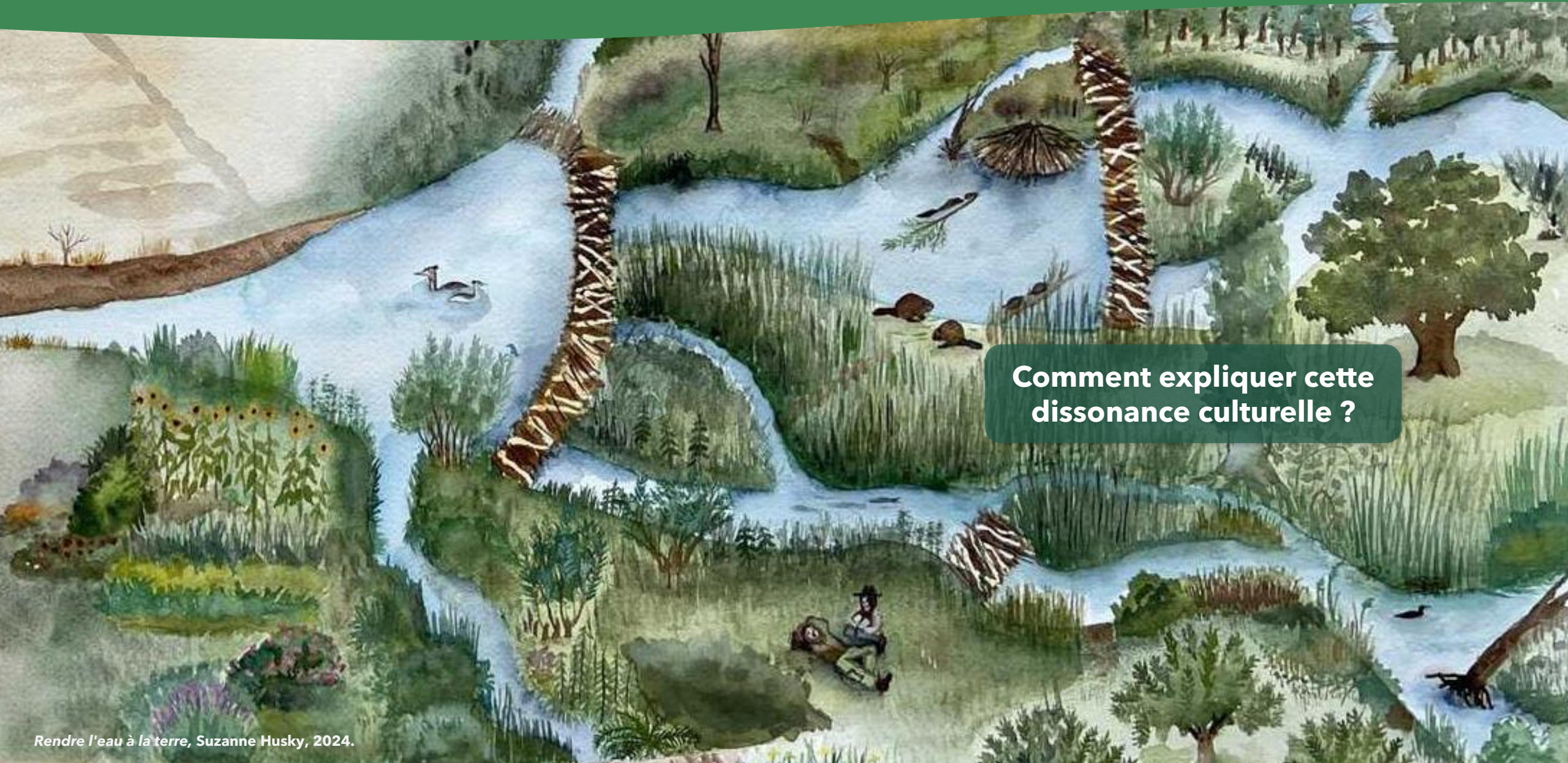
Pourtant, les intentions des Français·es semblent aller dans le sens des transitions



A l'ère des bouleversements planétaires

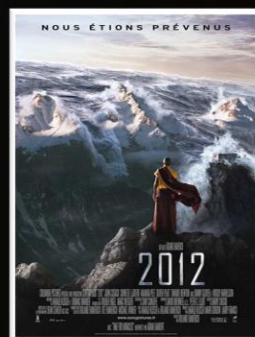


A l'ère des bouleversements planétaires



**Comment expliquer cette
dissonance culturelle ?**

Spontanément, quels films futuristes vous viennent à l'esprit ?



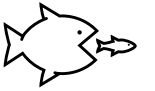
→ Dystopies → prophéties auto-réalisatrices → difficultés à se projeter dans un avenir (en)vable

Quelques grands récits modernes



Consommérisme
(« consommer pour être heureux »)

Compétition, performance et individualisme
(« l'Homme est un loup pour l'Homme »)



Techno-solutionniste
(« on n'arrête pas le progrès »)



Expansionnisme et accroissement
(« l'Homme à la conquête du monde »)

Transhumanisme
(« l'Homme comme dieu-machine »)



Effondrement
(« la guerre de tous contre tous »)



L'imagination

Les imaginaires

Les récits

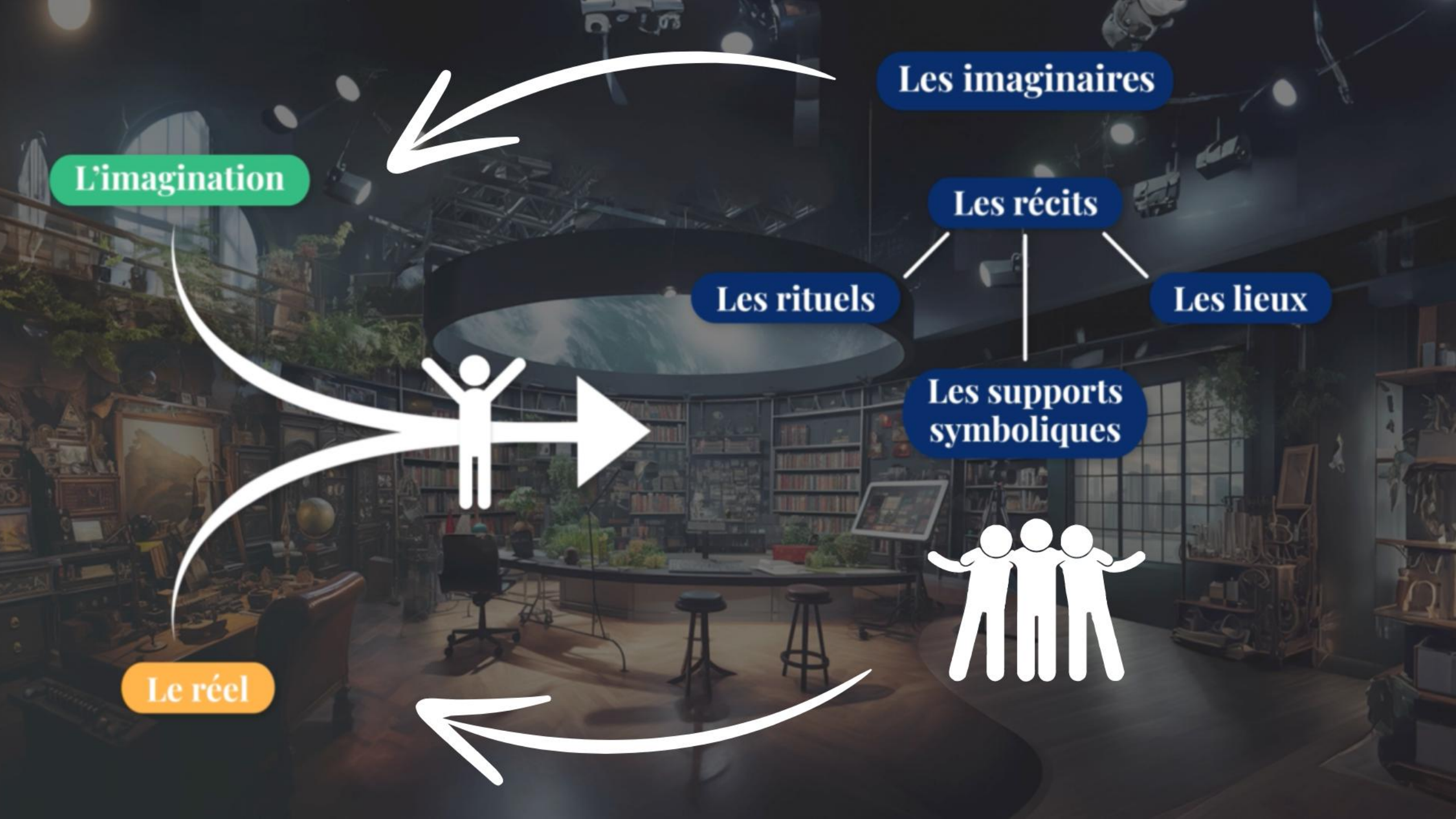
Les rituels

Les lieux

**Les supports
symboliques**

Le réel





L'imagination

Les imaginaires

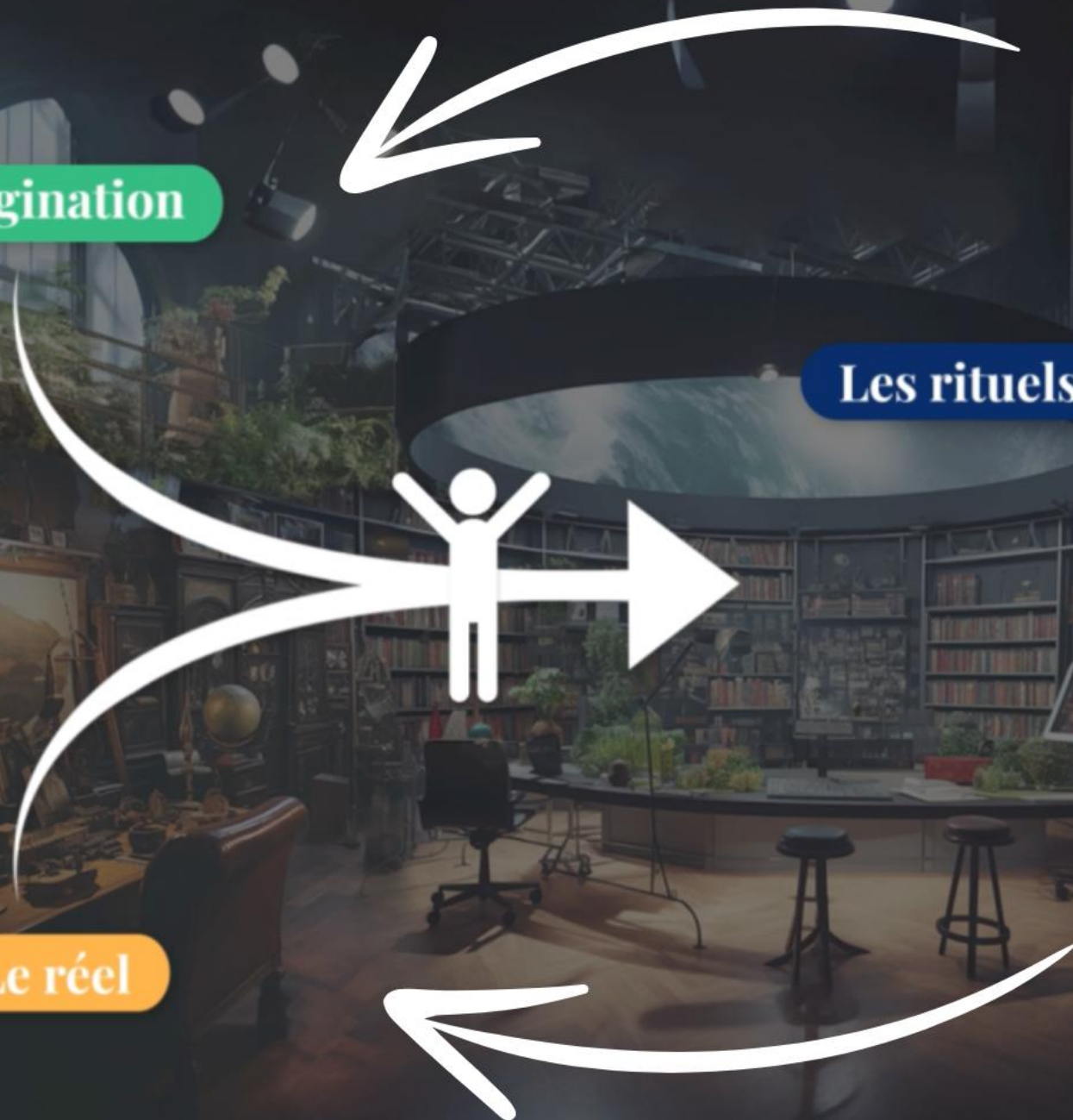
Les récits

Les rituels

Les lieux

Les supports
symboliques

Le réel



Les dangers du « narrative-washing »

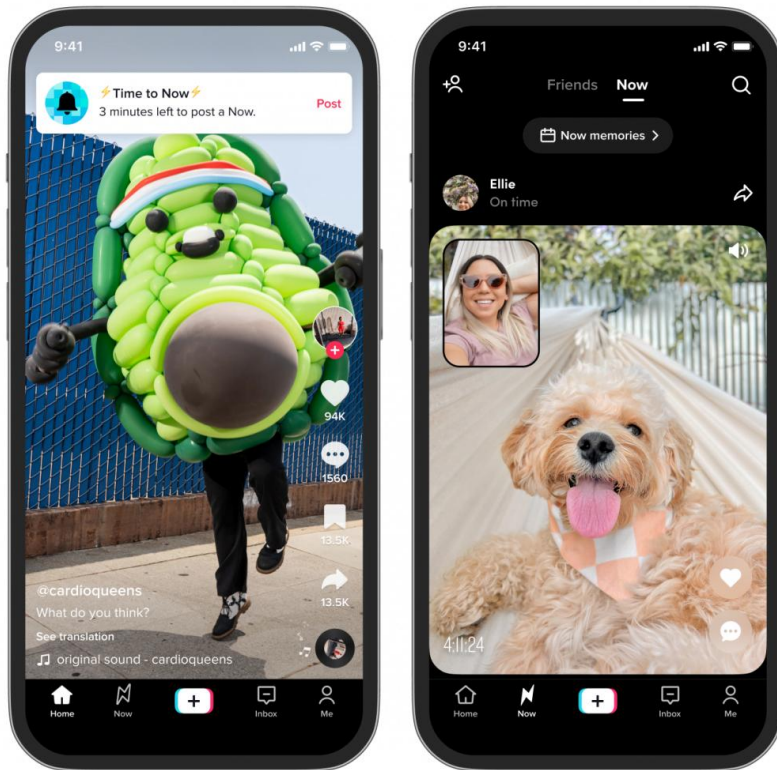
Comment éviter le « narrative-washing » ?

= **réappropriation** de certains **récits émergents** au profit d'un **changement seulement partiel** de l'offre ou du mode de fonctionnement de l'organisation, maintenant le « **business as usual** »

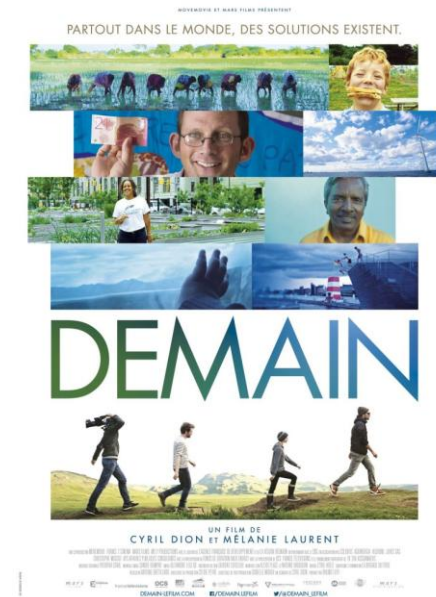


L'imaginaire pour quelle finalité ?

L'imaginaire pour divertir du réel ?



L'imaginaire pour nous relier au réel ?



Partie 2

Comment renouveler
nos imaginaires ?



L'importance des espaces d'émergence



Comment faire l'expérience de l'imaginaire ?

Des formations immersives au Campus de la Transition en Seine-et-Marne

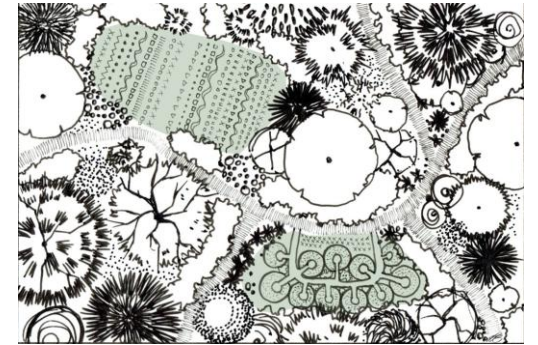
Le Campus de la Transition est à la fois un **organisme de formation** aux enjeux de transitions, un **laboratoire de recherche-action** et un **écolieu** qui expérimente des modes de vie plus sobres et solidaires.



Comment faire l'expérience de l'imaginaire ?

Visites sensorielles et ateliers cuisine avec la Forêt Gourmande en Bourgogne

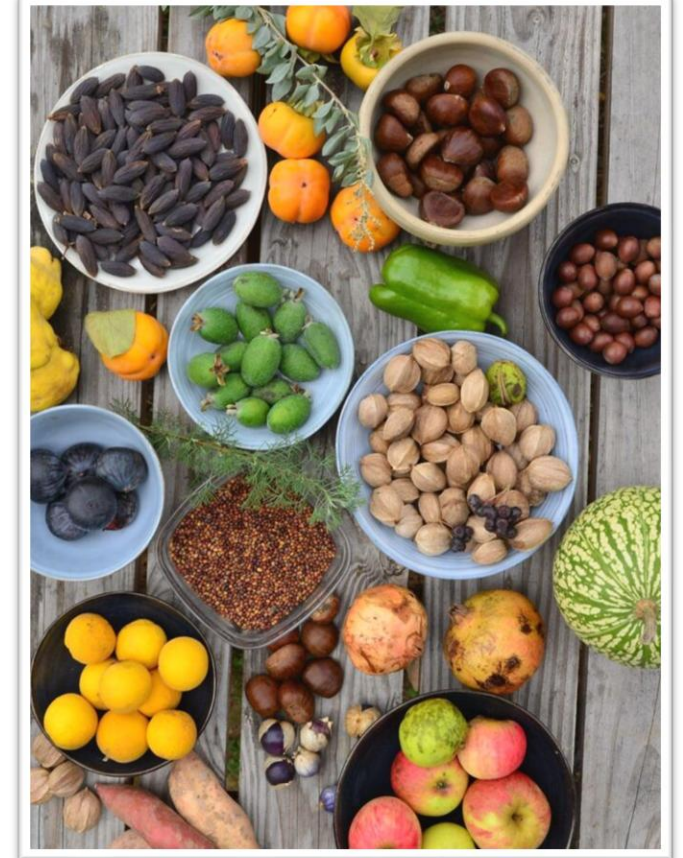
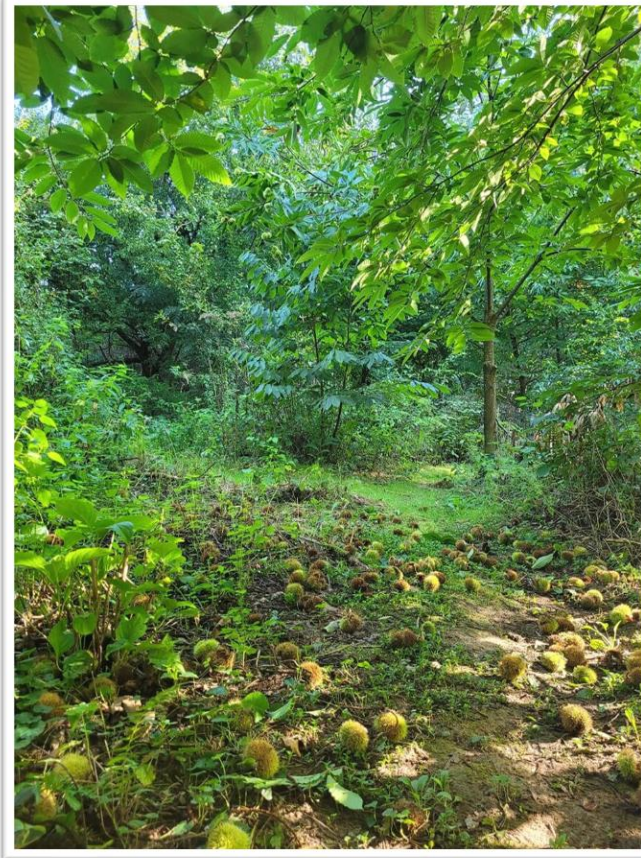
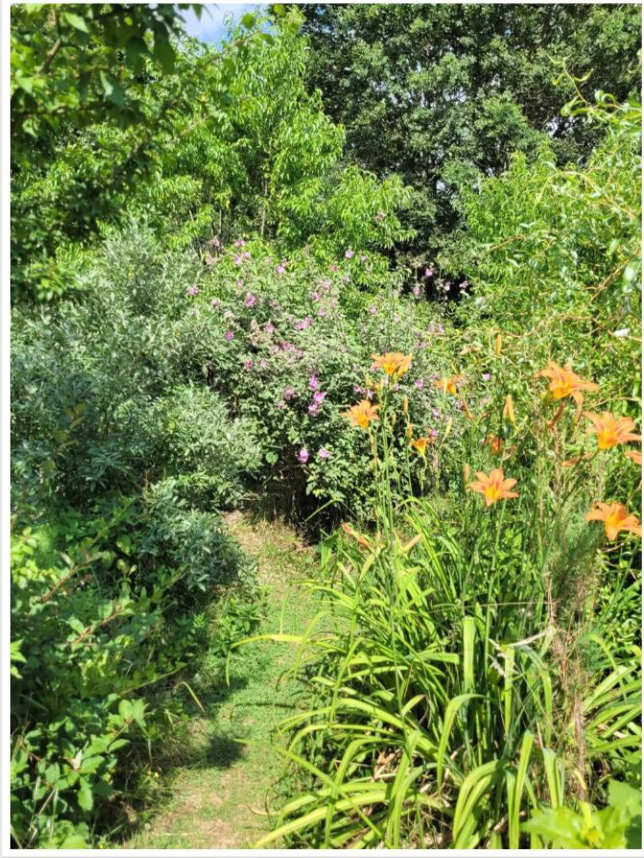
La Forêt Gourmande est un jardin-forêt sur 2.5 hectares composé d'espaces boisés comestibles, de marres alimentaires, de clairières potagères... C'est un lieu de recherche et de transmission qui révèle un nouvel imaginaire et fait rêver.



Pour Claire Mauquié, ces espaces s'avèrent nécessaires pour transformer nos imaginaires et nos rapports au vivant :

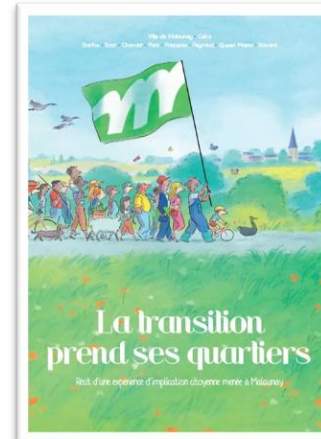
"Le jardin-forêt permet de régénérer à la fois les sols, mais aussi le paysage et par conséquent, le cœur des habitants. Toutes les personnes qui repartent des visites commentées sont heureuses, inspirées et ont envie de passer à l'action à leur tour".

A la lisière des jardins-forêts



De nouveaux récits de territoires

Malaunay, ville pilote des transitions en Seine-Maritime



De nouveaux récits de territoires

Muttersholtz, capitale française de la biodiversité dans le Bas-Rhin



Territoire à énergie positive



Territoire Natura 2000



*Génie écologique :
plus de 100 emplois*



*Première Maison de la Nature
de France*



*Corridors écologiques :
tisser une trame verte*



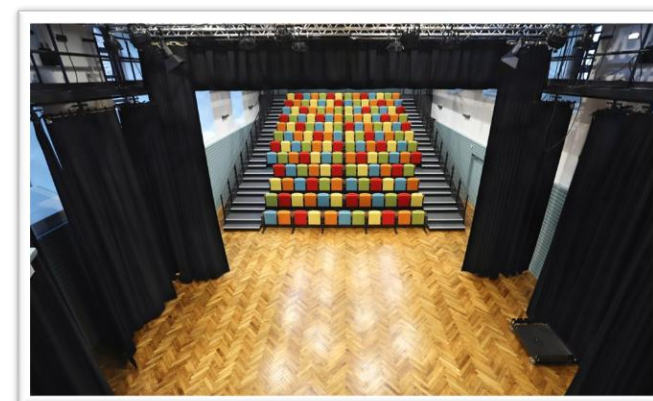
*Economie familiale
qui sauve les vergers*



*Ecotourisme :
35 000 visiteurs en 2017 sur le
sentier pieds nus*

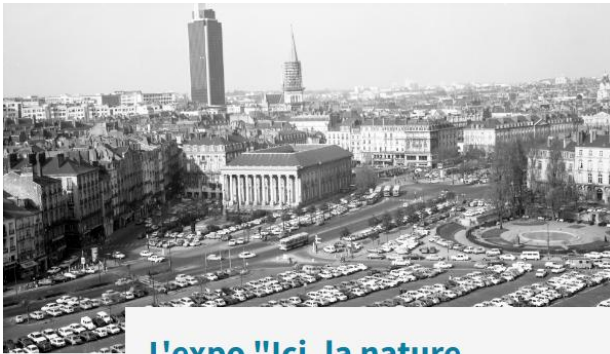


*Police de la Nature :
les gardes champêtres
intercommunaux*



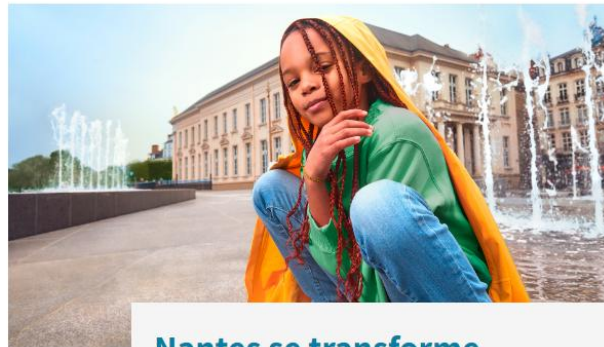
De nouveaux récits de territoires

Des réflexions autour d'un récit territorial à Nantes Métropole



L'expo "Ici, la nature réinvente la ville"

Jusqu'en octobre, la promenade nantaise, de la gare à la Loire, accueille 12 panneaux d'exposition, reflets des transformations majeures de Nantes depuis plus d'un siècle. La métropole nantaise s'y dévoile, tantôt nature, tantôt active mais toujours accessible en transports en commun, à vélo ou à pied.



Nantes se transforme

A l'horizon 2030, notre métropole aura changé de visage. C'est une transformation profonde de notre territoire qui se prépare, dès maintenant : la métropole se réinvente, s'adapte et s'équipe pour partager un grand dessein : répondre aux enjeux du climat et réduire les inégalités sociales.



Elise Ménager : Récit territorial à la métropole de Nantes

Trois questions à Elise Ménager. Après un parcours en géographie urbaine et en communication publique, Elise Ménager est aujourd'hui chargée de mission Récit Territorial pour la métropole de Nantes.

Comment faire récit commun ?



Partie 3

Qu'en pensez-vous ?

Temps d'échange



Merci pour votre écoute



Mobiliser la société à travers le prisme de l'imaginaire

