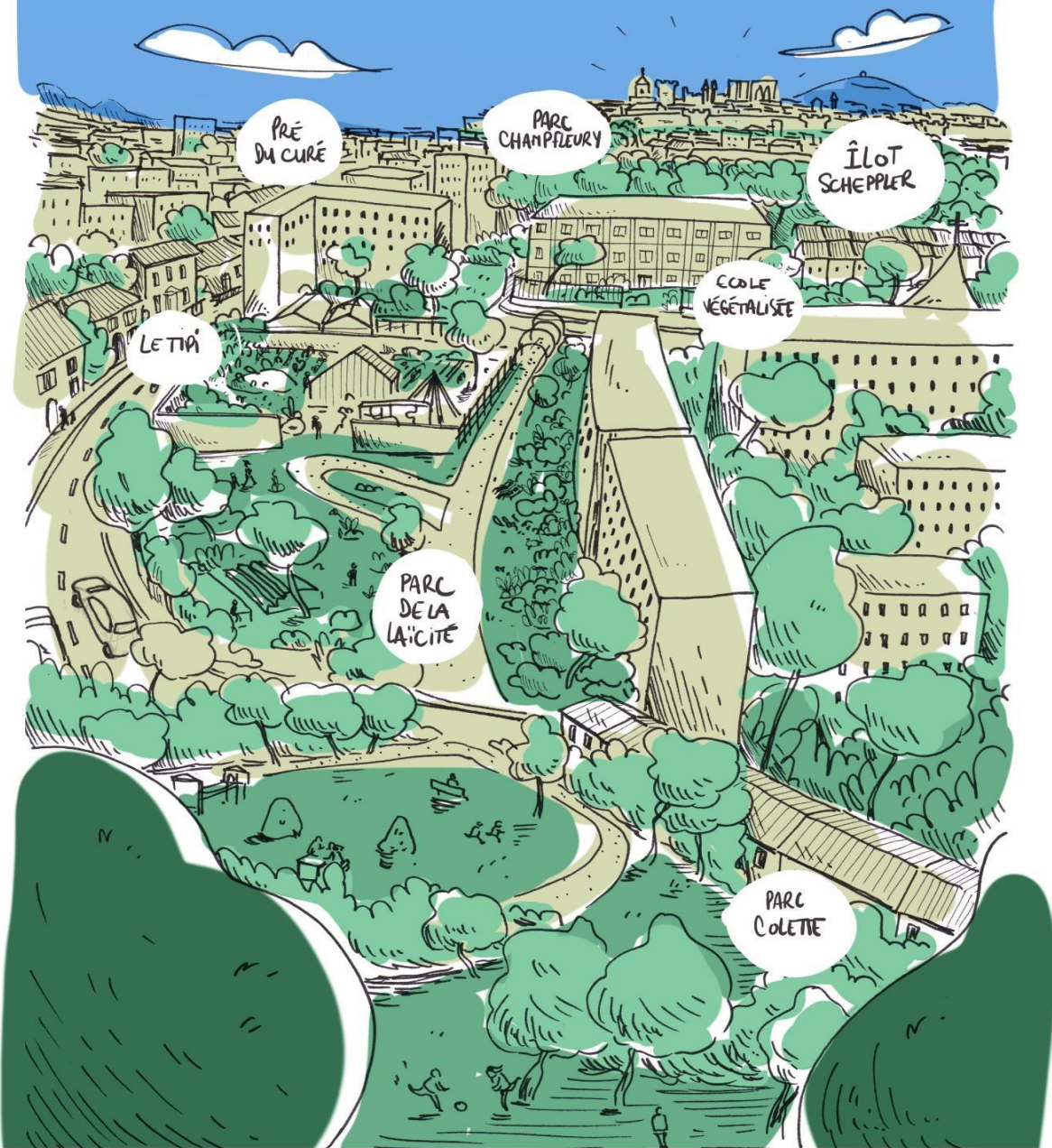
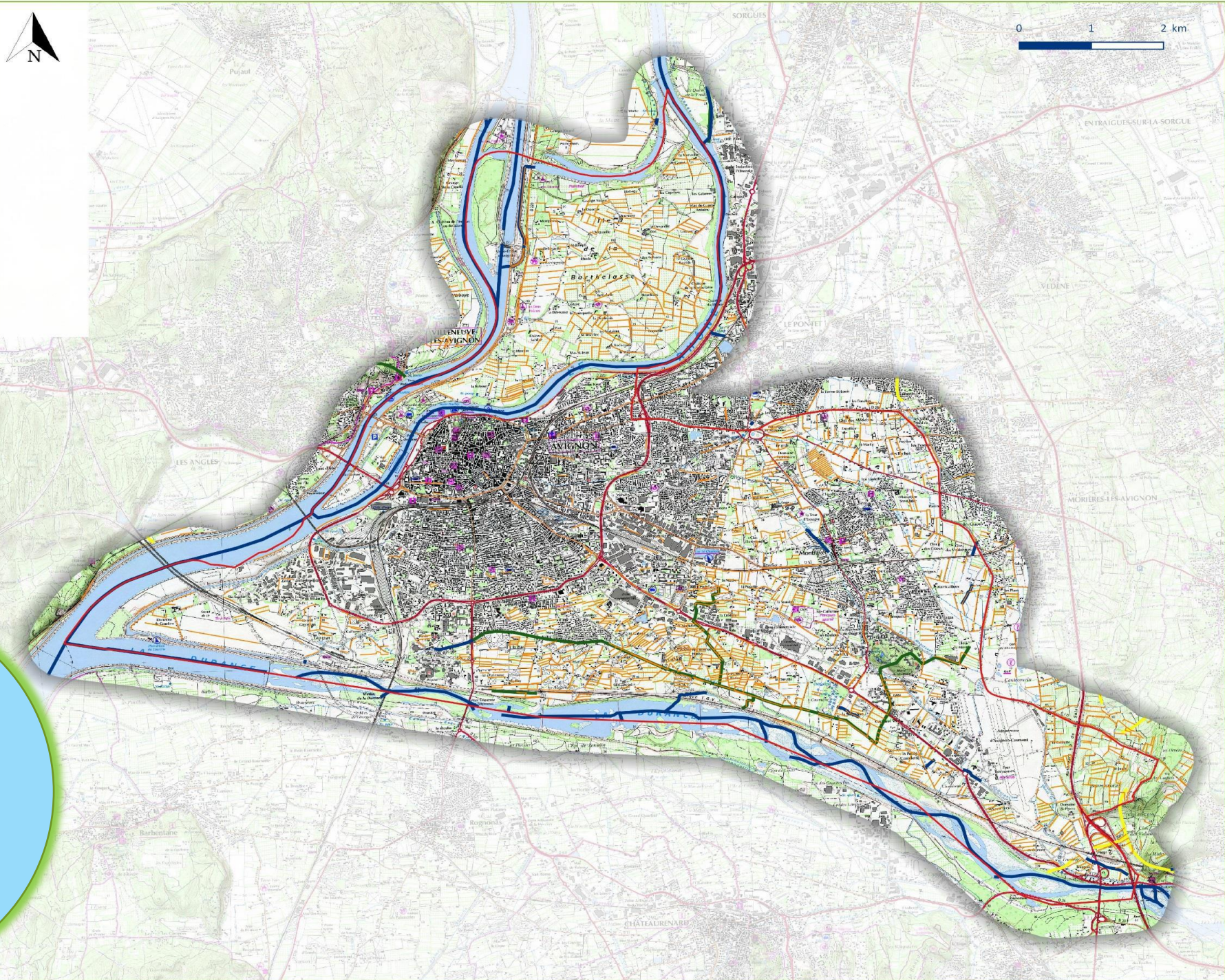


7<sup>ième</sup> journée régionale sur l'adaptation au changement climatique : mobiliser autour d'un futur plus positif  
28 novembre 2024



## La coulée verte "Comestible"





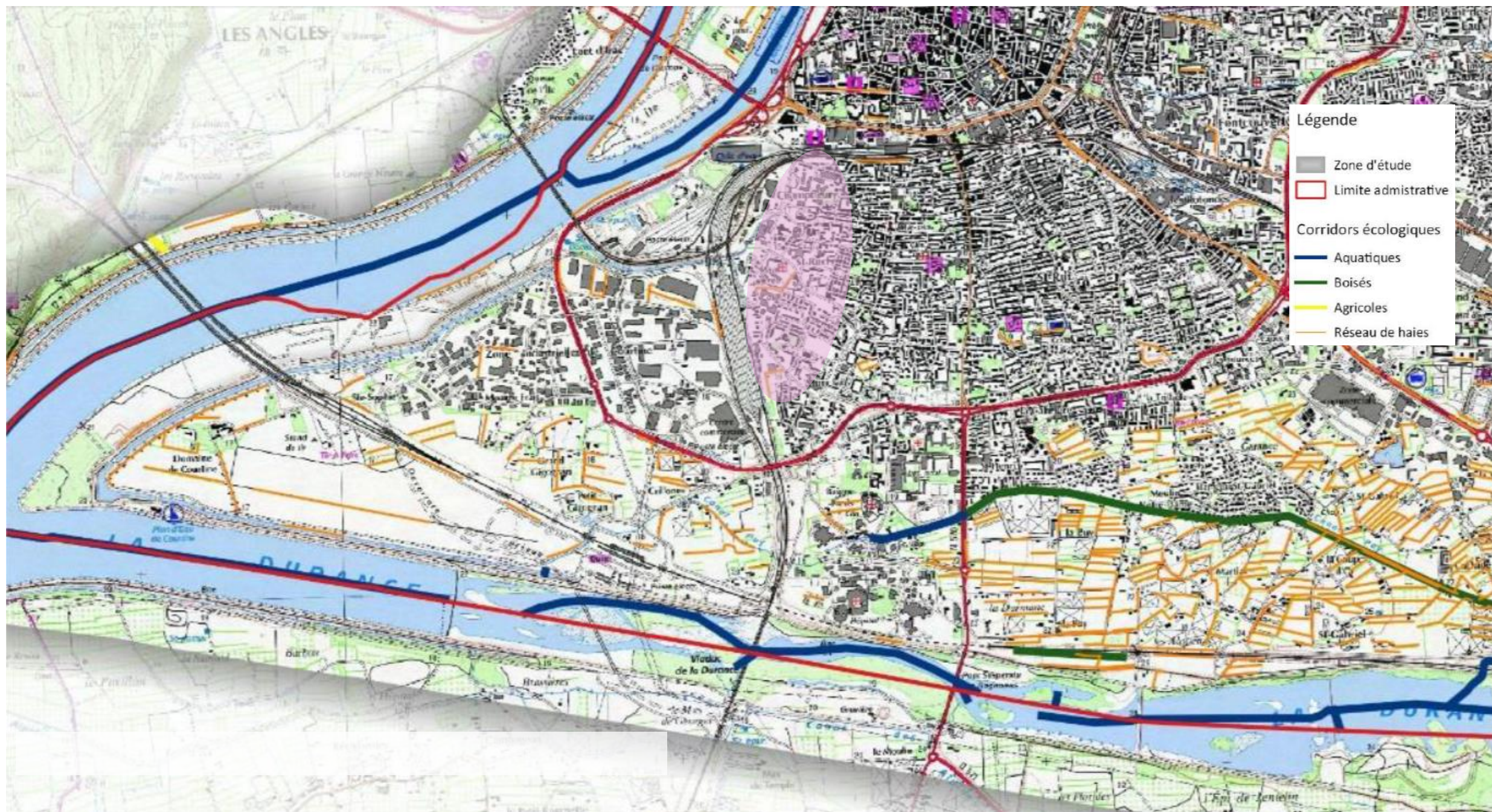
## Corridors écologiques sur la commu d'Avignon

### Légende

- Zone d'étude
- Limite admistrative
- Corridors écologiques
  - Aquatiques
  - Boisés
  - Agricoles
  - Réseau de haies

Connaître  
Recenser  
Inventorier  
Planifier







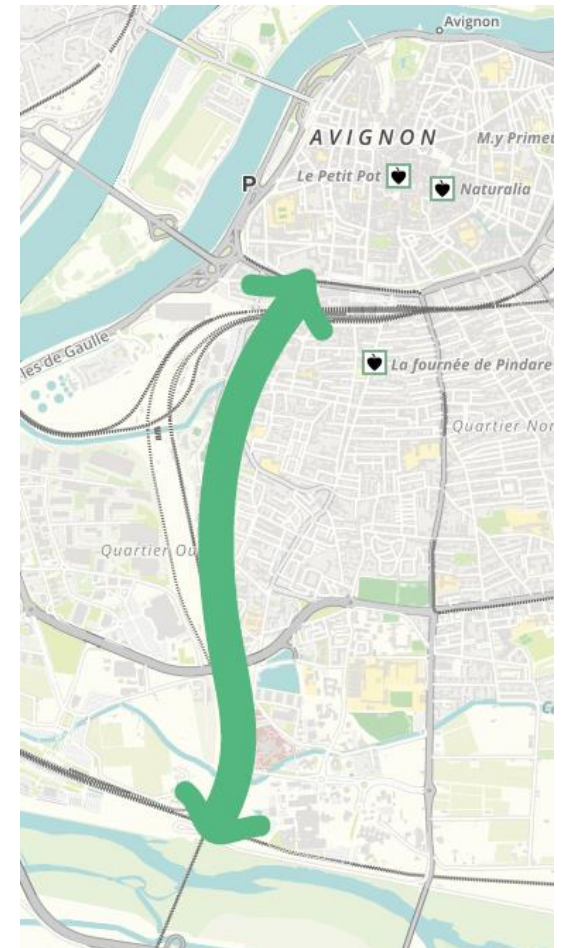


# Schéma directeur de la coulée verte

Objectifs de la création de la Coulée Verte au sein de la ville :

- limiter la fragmentation de l'espace
- sensibiliser les habitants aux enjeux de maintien de la nature en ville
- contribuer à l'atténuation des effets du changement climatique (diminution des îlots de chaleur urbains)
- accompagner les évolutions du climat.

La coulée verte connectera à terme la Durance au tour des remparts.

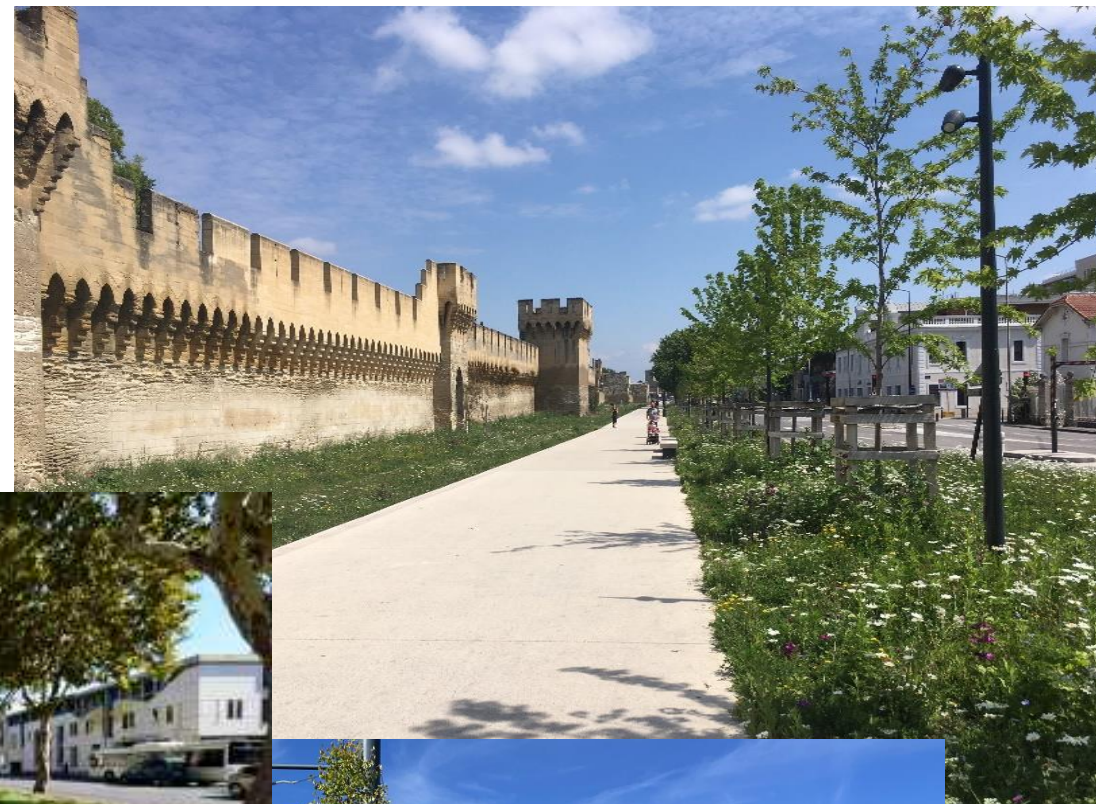




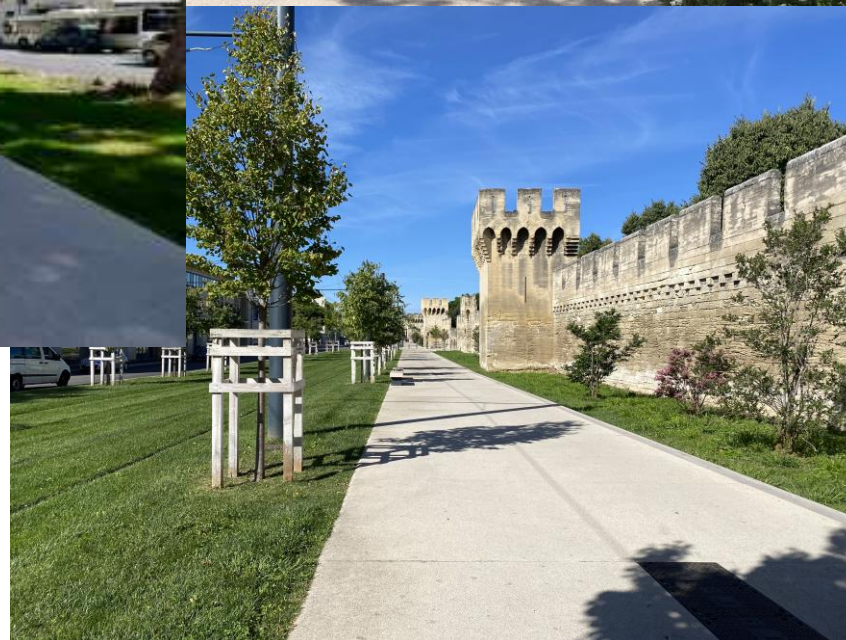
**Tour des Remparts**



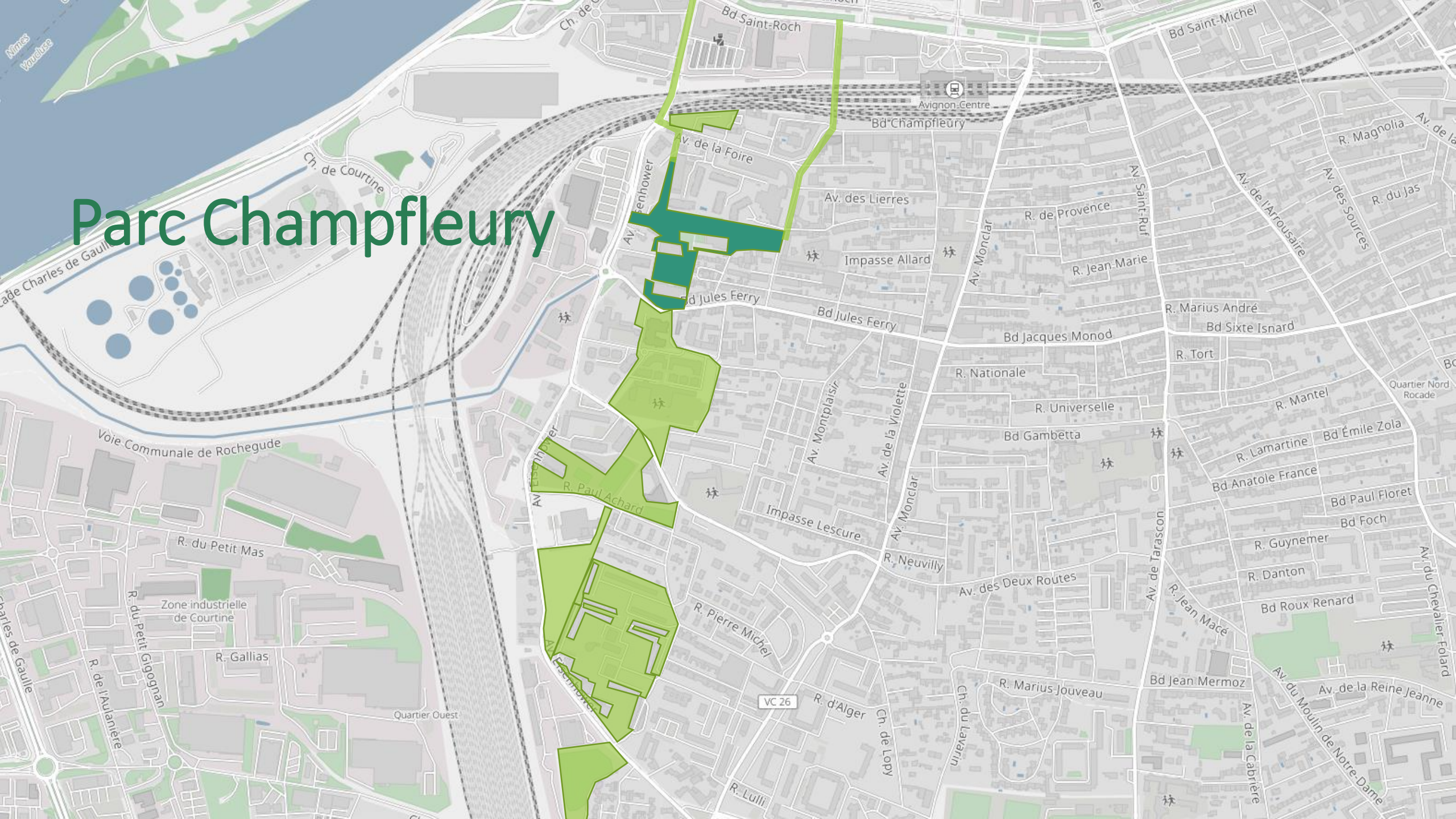
# Tour des Remparts :



Rompre avec  
le tout voiture  
Se déplacer en vélo,  
À pied,  
En bus  
Désimperméabiliser  
Planter des arbres et  
de la prairie fleurie  
Accueillir la  
biodiversité







# Parc Champfleury





## Parc Champfleury

Désimperméabiliser  
Planter des essences  
méditerranéennes  
Créer un IFU  
Jardiner  
Composter  
Se rafraîchir  
Se Promener





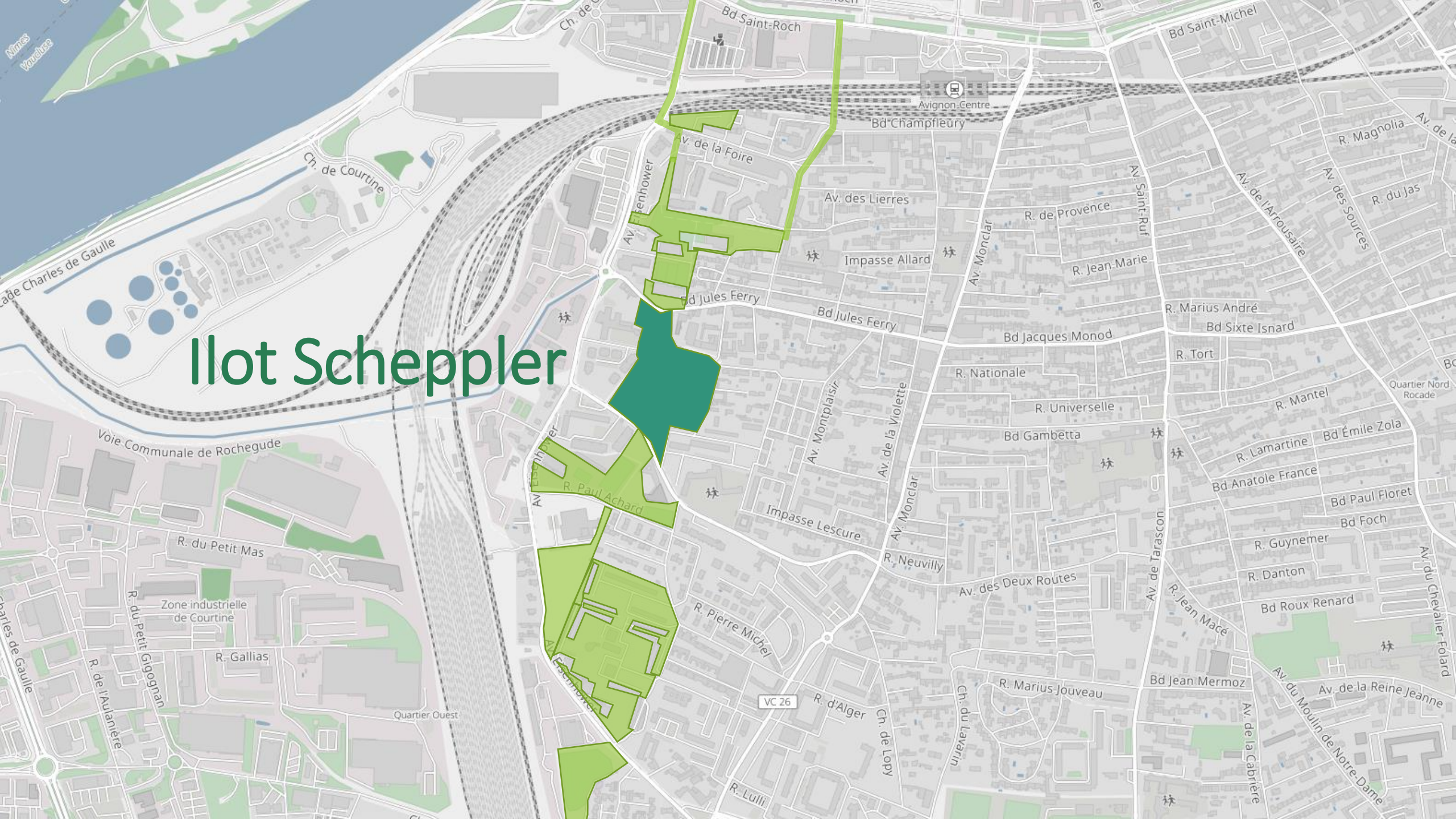


Jouer ensemble  
Se mettre à l'ombre  
Discuter  
Inclure  
Cuisiner et partager  
Participer et  
fabriquer  
Faire du sport  
en plein air





# Ilot Schepppler





## La cour de récréation de l'école Primaire Scheppler – avant travaux



- Diversifier les usages de la cour
- Dessiner une cour inclusive dans l'esprit des recommandations d'Edith Maruejols
- Végétaliser et désimperméabiliser la cour
- Créer du relief et des zones d'ombre
- Créer un espace qui permette de faire cours à l'extérieur
- Créer un espace pour manger à l'extérieur (dont intégration des projets de la cuisine centrale)



Rêver sa cour

Imaginer

Aménager sans

exclure

Sensibiliser



après travaux et plantations  
par les enfants

Planter des arbustes  
et des fleurs  
Observer la faune,  
la flore  
Respirer  
Jouer, se cacher  
Apprendre dehors  
Manger en extérieur  
à l'ombre







Lire hors les murs  
 Découvrir  
 Devenir curieux  
 Mettre les mains  
 dans la terre  
 Planter  
 Echanger des  
 graines

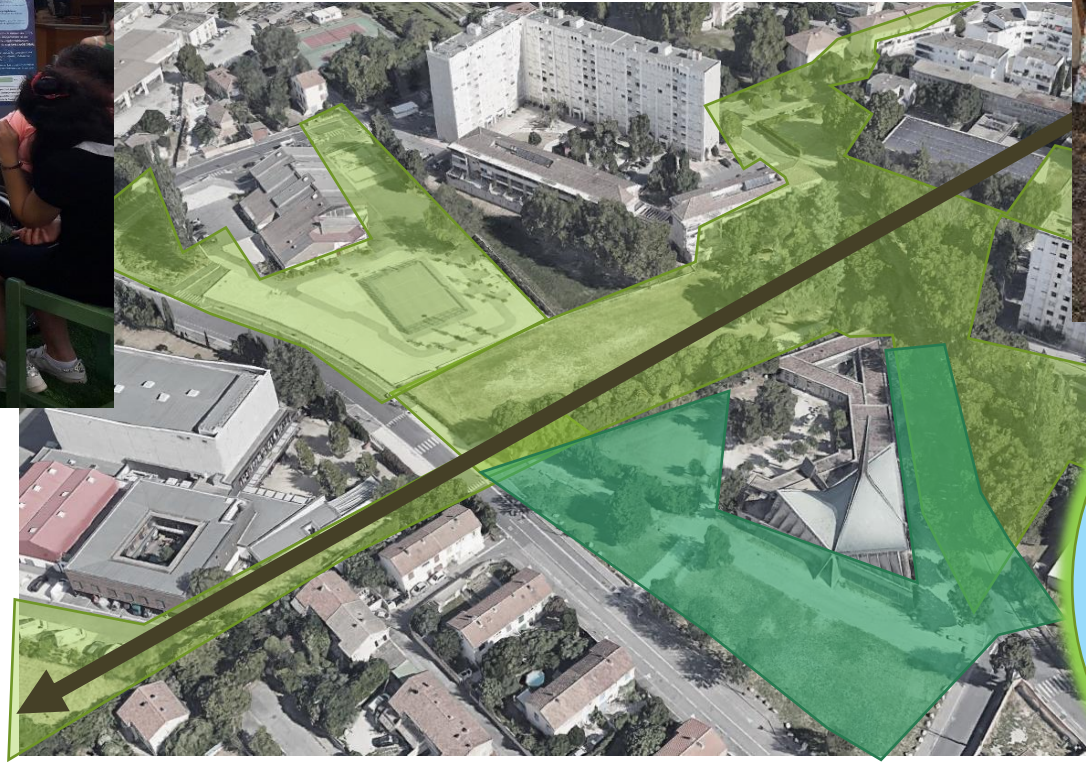




# Parc du Pré du Curé

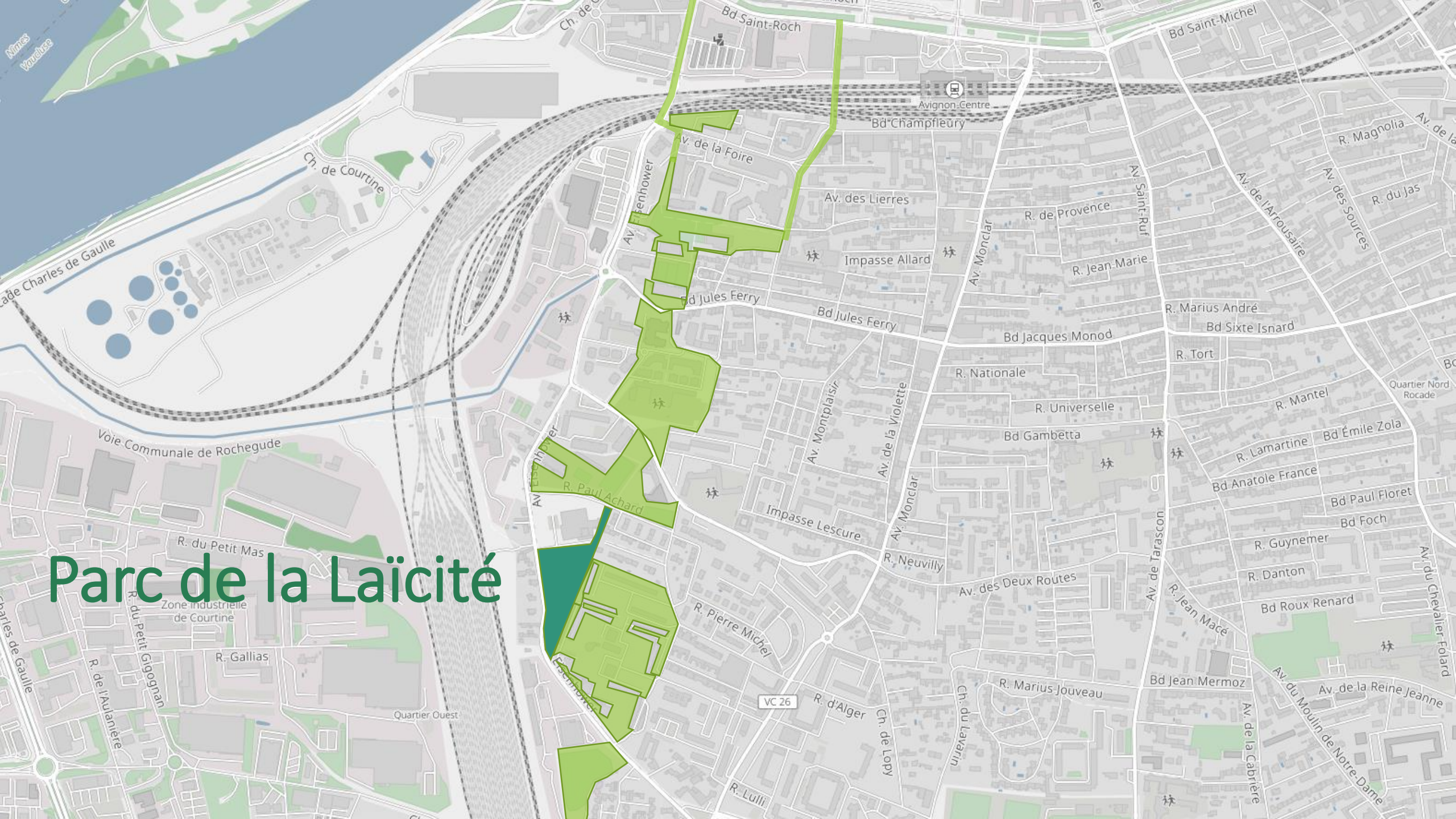


# Le Pré du Curé



Découvrir  
pour mieux  
protéger  
Participer à des  
ateliers  
Fêter son quartier  
Se réunir  
en plein air





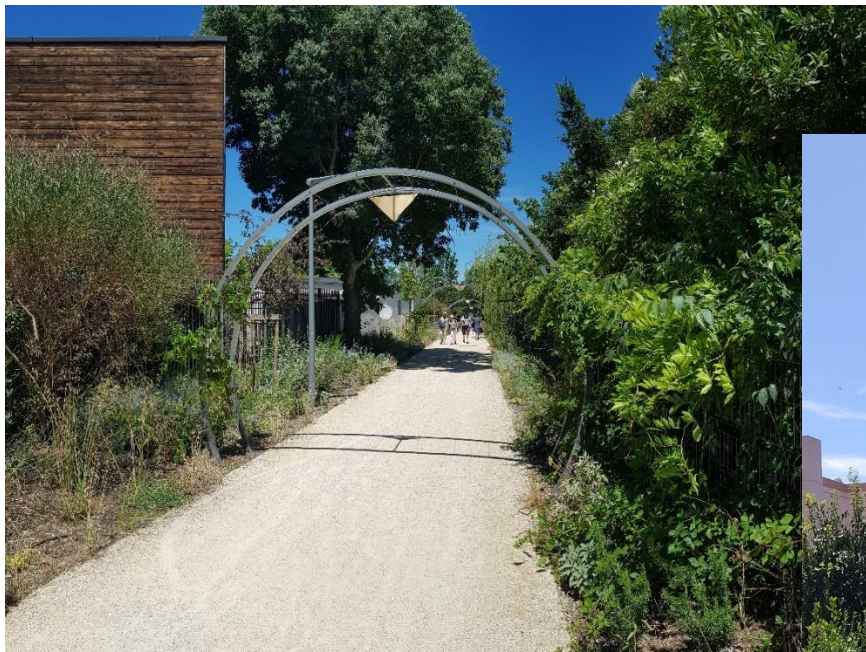
# Parc de la Laïcité





**Parc de la Laïcité avant  
travaux**





## Parc de la Laïcité après travaux



Flâner  
Discuter  
Pique-niquer  
Traverser  
Regarder et  
écouter la  
nature en ville

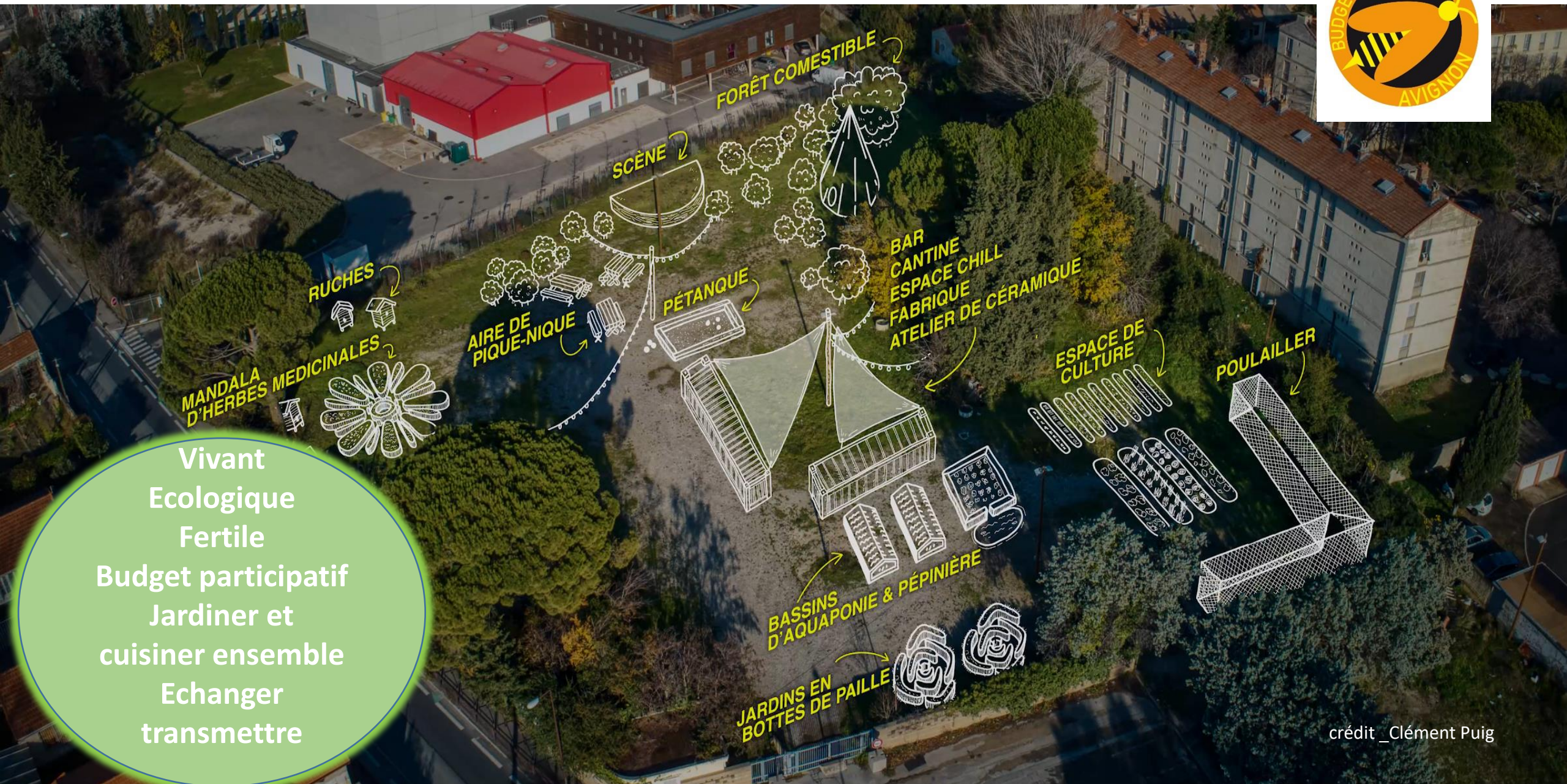




**Espace du Tipi avant travaux**



# Ferme urbaine Le TIPI



Vivant  
Ecologique  
Fertile  
Budget participatif  
Jardiner et  
cuisiner ensemble  
Echanger  
transmettre

crédit \_Clément Puig





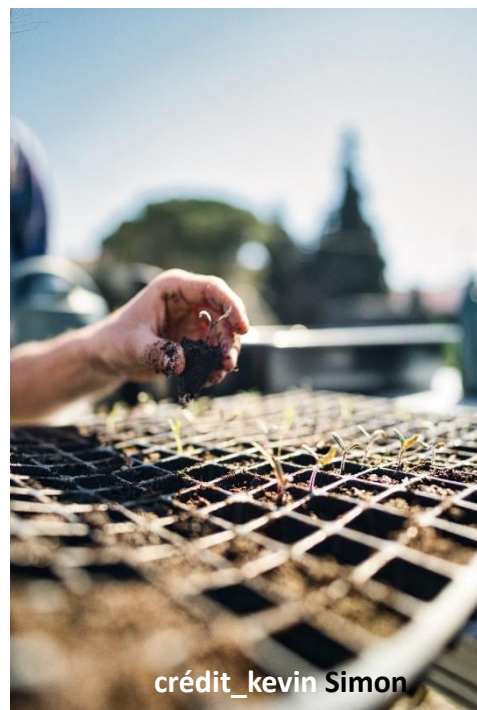
Crédit : ARBE Biodiv'tour



crédit\_ Brian du Hâlgouet



crédit\_lesjeunespousses



crédit\_ kevin Simon

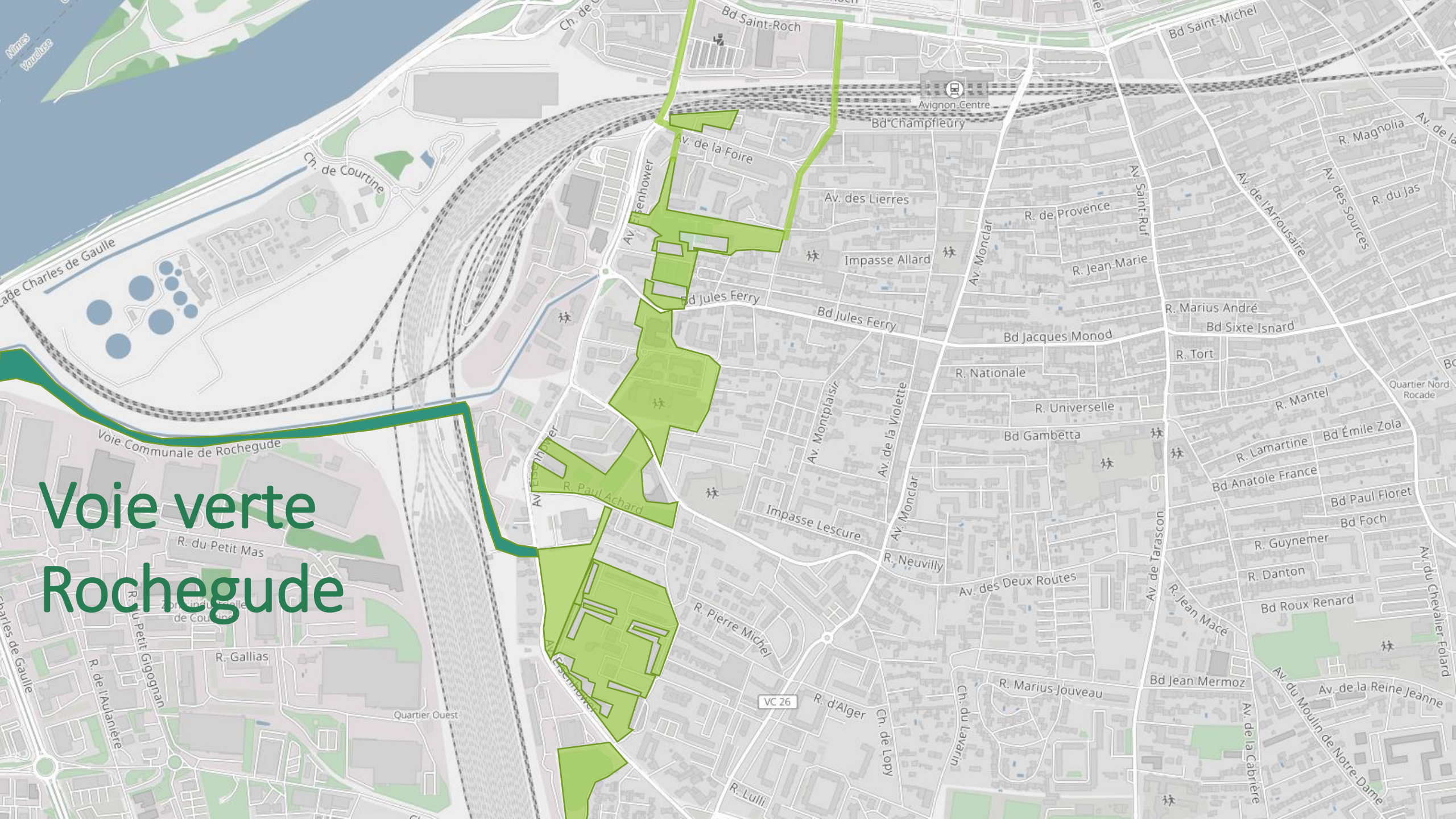


crédit\_lesjeunespousses



**Espace du Tipi après travaux**

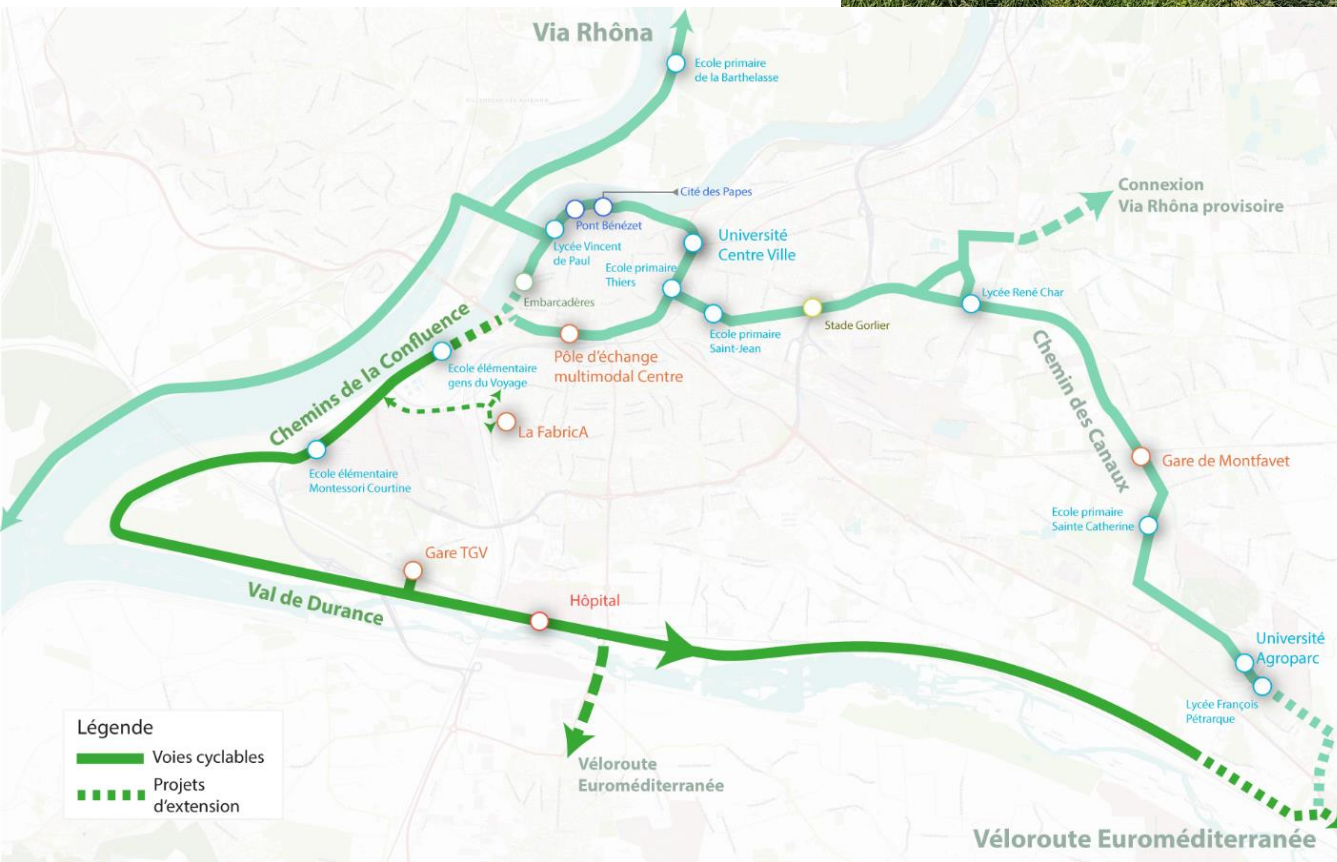




# Voie verte Rochegude



# La voie verte du chemin de Rohegude



Se reconnecter à la  
nature  
Faire du vélo en  
sécurité ou  
Marcher à pied  
Rejoindre la  
confluence du Rhône  
et de la Durance



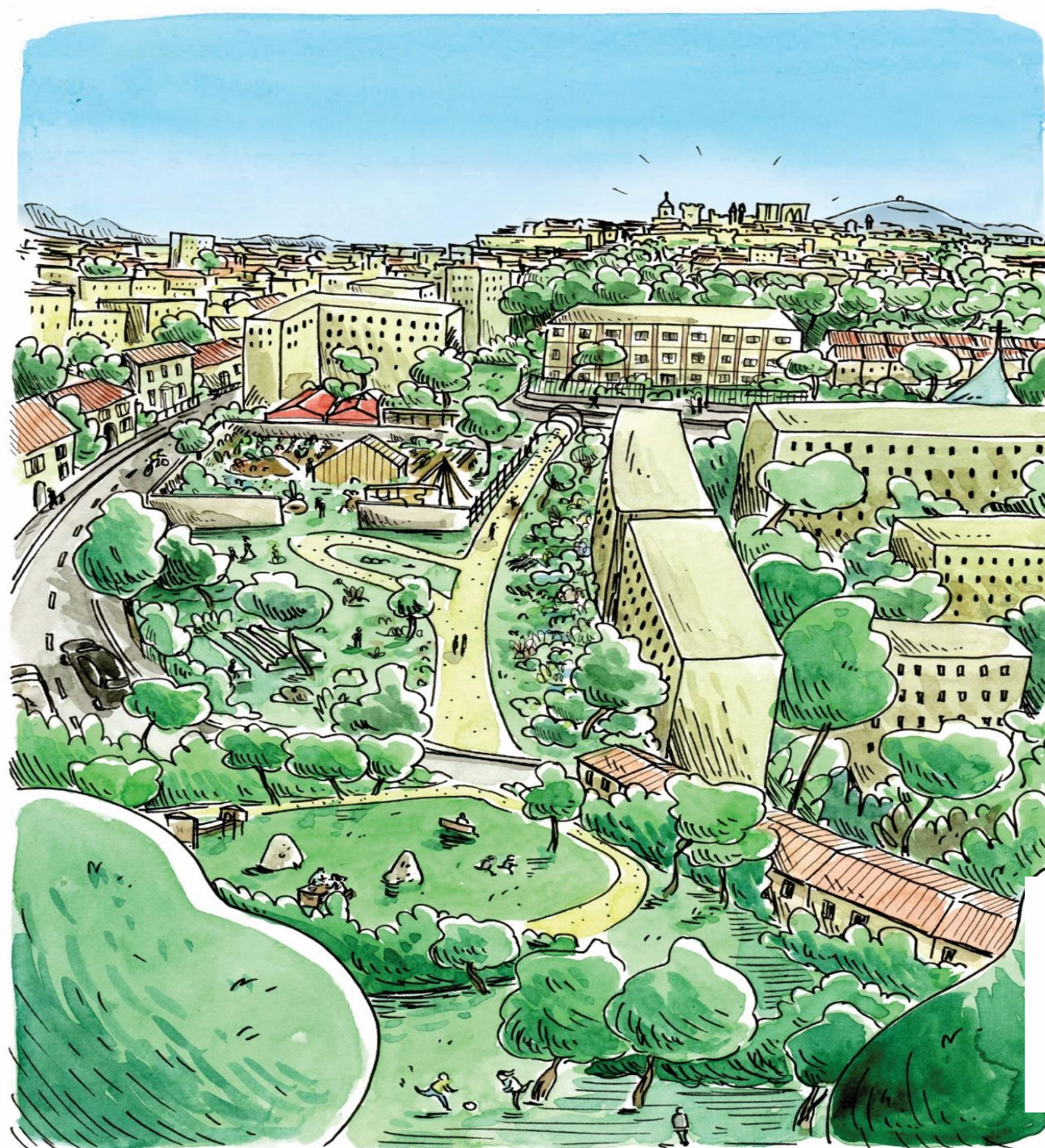
# Jardin partagé et jardin pédagogique – école Louis Gros



Jardiner pour sa  
famille en pied  
d'immeubles  
Mieux manger  
Composter  
Retour de la  
biodiversité







MERCI  
POUR VOTRE  
ATTENTION

