



**erdre gesvres**  
COMMUNAUTÉ DE COMMUNES

Anticiper l'arrivée d'un  
transport à haut  
niveau de service  
à la campagne...

ou deux...



*Wilfried BRAUD*

# Communauté de communes d'Erdre et Gesvres



**Communauté de communes périurbaine ,  
12 communes au nord de Nantes, Loire-Atlantique.**

**70 000 habitants**

**+ 1000 habitants par an**

**30 000 actifs, dont 18800 vers la  
Métropole**

**14 000 emplois**

**3700 entreprises**

**25 000 logements,**

**76% des ménages ont deux  
véhicules ou +**

**220 000 déplacements / jour (2015)**



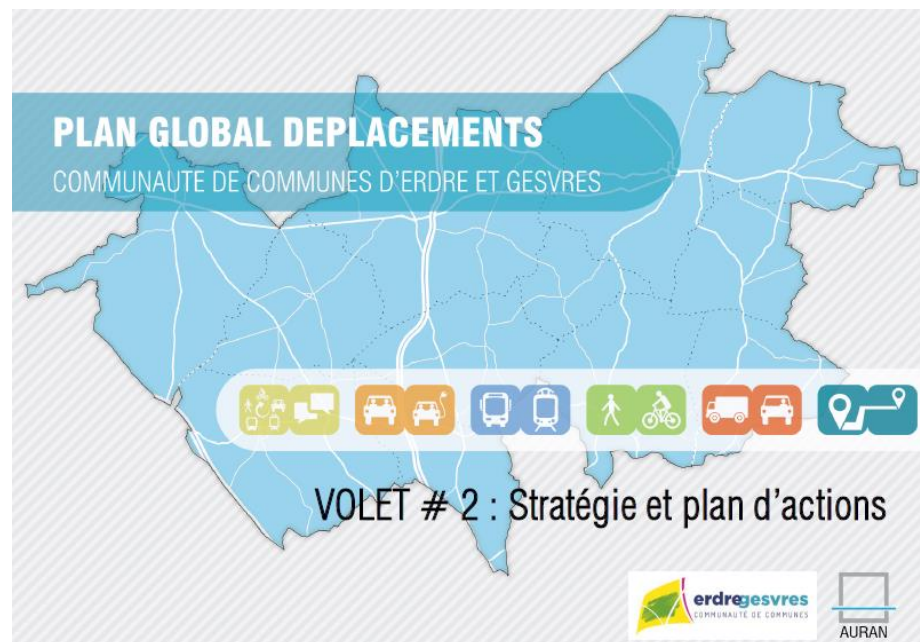
**Agglomération  
nantaise**

# Préalable : Les Documents stratégiques

**Nous avons placé la mobilité durable dans chaque document stratégique de la collectivité**

**L'ambition N°2 du PGD visait à accompagner le développement des TC**

**Action en propre et en accompagnement des communes**



Plan local d'urbanisme  
intercommunal

COMMUNAUTÉ DE COMMUNES D'ERDRE ET GESVRES

DÉPARTEMENT DE LOIRE ATLANTIQUE



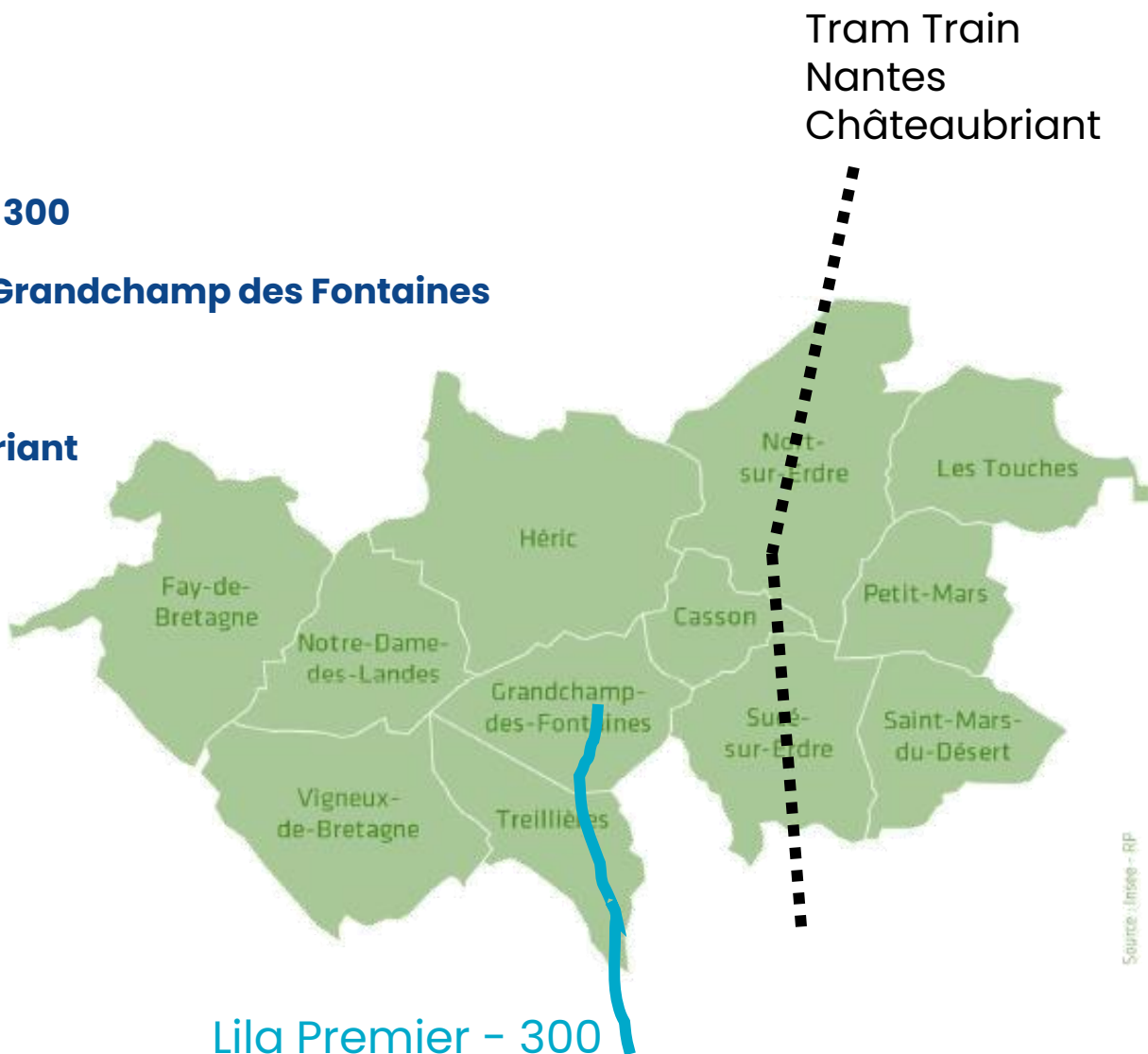
# ARRIVEE CONJOINTE DE DEUX TC HNS

**En 2013/2014...**

**La ligne Lila Premier, devenue la 300**

**Nantes – Treillières – Grandchamp des Fontaines**

**Le Tram Train Nantes Châteaubriant**

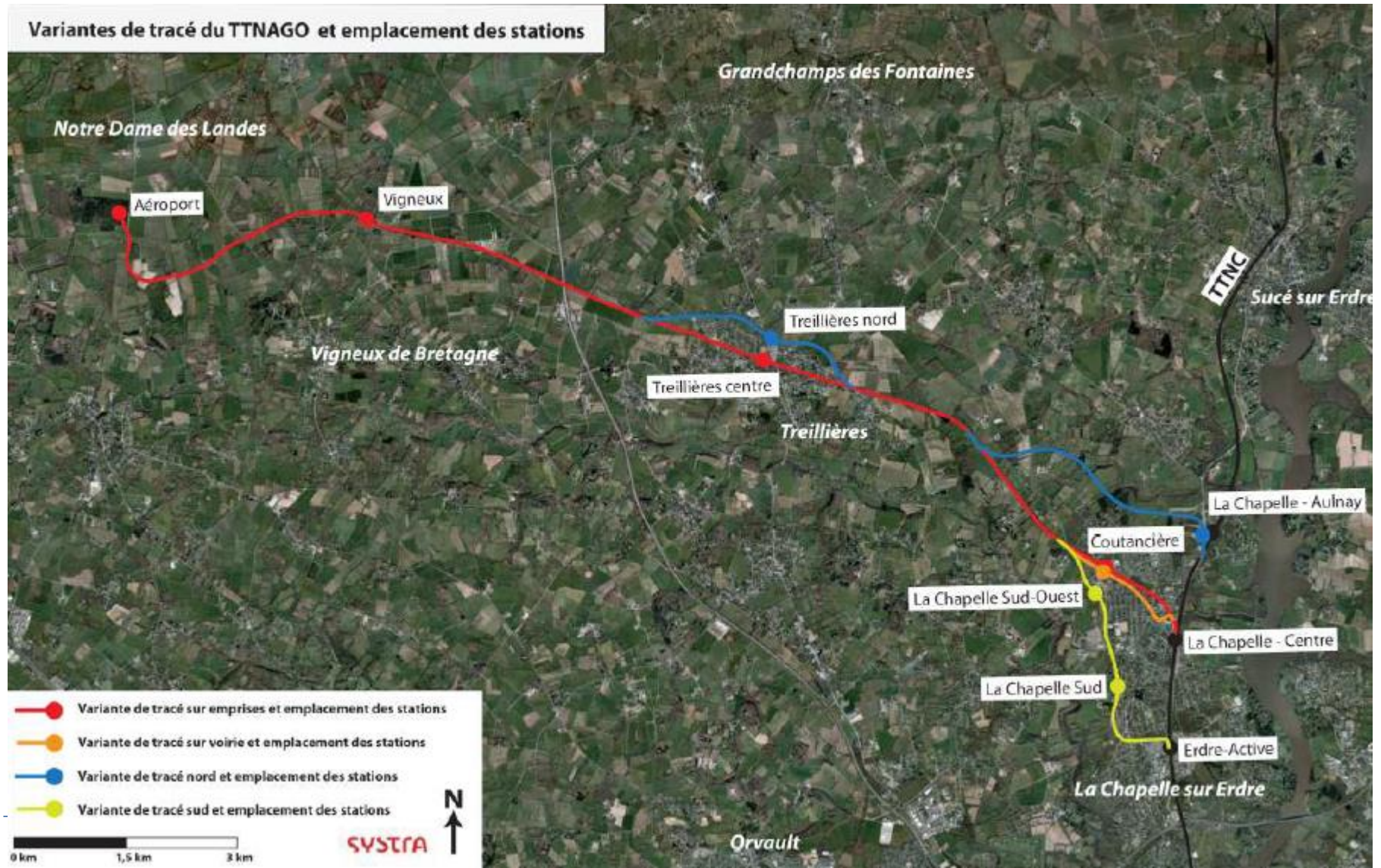


Source : Insee - RP



# ARRIVEE CONJOINTE DE DEUX TC HNS

Contexte  
aéroportuaire...



### Développer la mobilité active (marche / vélo)



A#1 : Réaliser des plans d'actions communales pour les mobilités actives

A#2 : Réaliser les itinéraires cyclables d'intérêt communautaires référencés au SDLD

A#3 : Réaliser un plan en faveur du développement de la pratique du vélo sur le territoire

### Développer les Transports Collectifs et l'intermodalité



A#4 : Porter un réseau « cible » de transport en commun à discuter avec les partenaires

A#5 : Aménager des « points de connexion » entre les différentes offres de transport

### Changer les comportements : vers une mobilité durable



A#6 : Créer une activité de conseil en mobilité (CeM) au sein du territoire d'Erdre et Gesvres

A#7 : Réaliser un guide à destination des habitants sur les offres de transport et de mobilité

A#8 : Former les scolaires à l'écomobilité : réalisation de PDES

A#9 : Former les scolaires à l'écomobilité : cursus pédagogique de mobilité

A#10 : Réaliser des Plans de Déplacements Inter-Entreprises à l'échelle des parcs d'activités

A#11 : Réaliser le Plan de Déplacements d'Administration d'Erdre et Gesvres

### Organiser le transit sur le territoire



A#12 : Contribuer à la définition de l'axe RP1+ de transit Ancenis-Bouvron

### Questionner le rôle de la voiture aujourd'hui et demain



A#13 : Encourager le covoiturage et réaliser des actions pour en faciliter la pratique

A#14 : Définir et mettre en œuvre un schéma d'implantation de bornes de recharge pour véhicules électriques

### Organiser l'aménagement du territoire



A#15 : Contributions au PLUi

# Plusieurs réflexions

## Le Tram Train Nantes Châteaubriant

### L'arrivée du projet...

Ouverture de deux Gares sur le territoire

Souhait des élus : + de parking voitures

Cofinancement CCEG,

Discussions sur les rabattements TC routiers

Prise en charge rabattements de proximité

+ fermetures de PN





# Le Tram Train Nantes Châteaubriant

## Offre et Tarification

Tarification km TER

L'offre compense le mur tarifaire

Etude de tarification plus intégrée : échec

Extension de l'offre au nord en 2024 à 24 AR jusqu'à  
Nort sur Erdre

Mur tarifaire



7AR

16AR

23AR

Châteaubriant

Issé

Abbaretz

Nort sur Erdre

Sucé sur Erdre

La Chapelle sur Erdre

Chapelle Launay

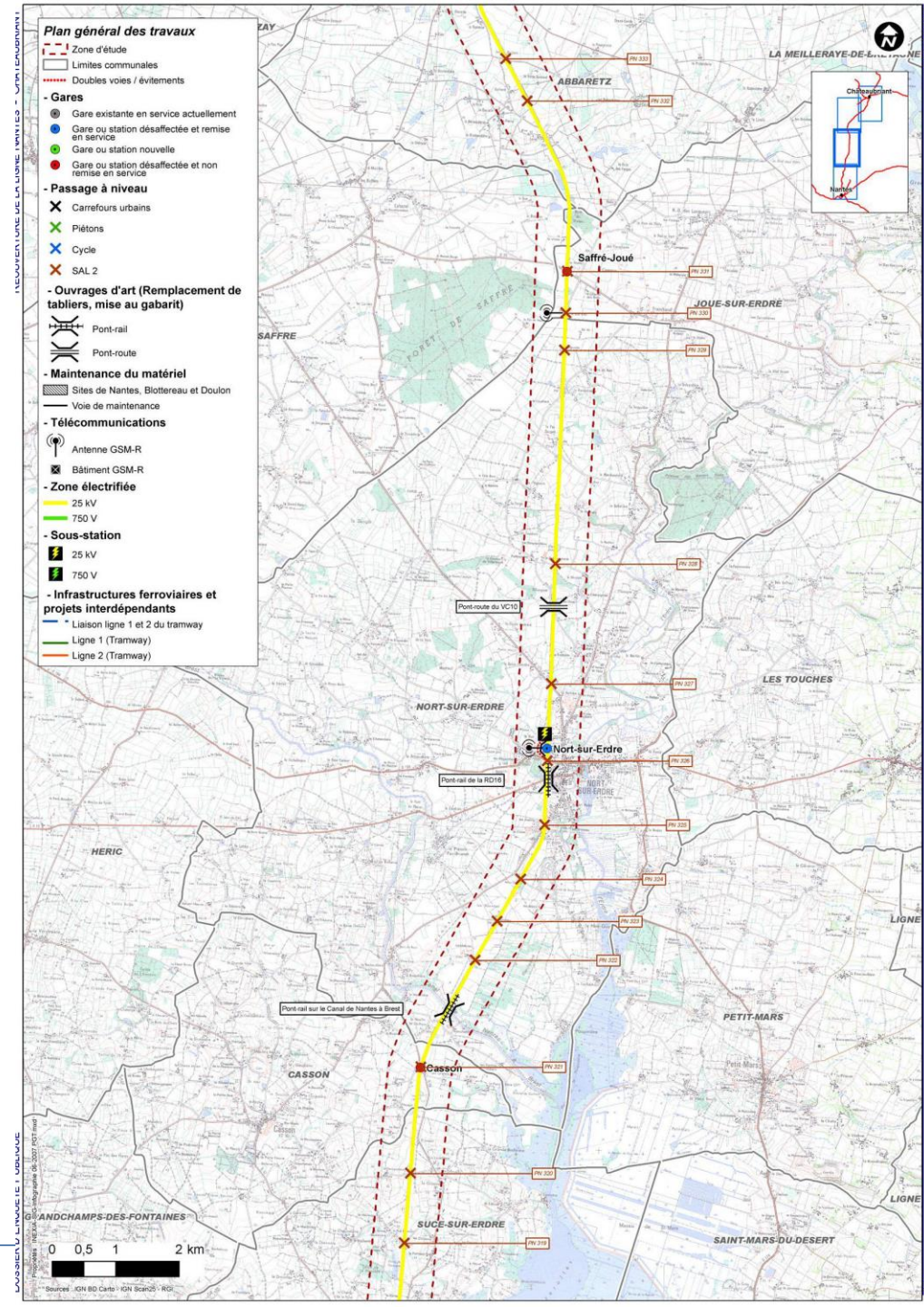
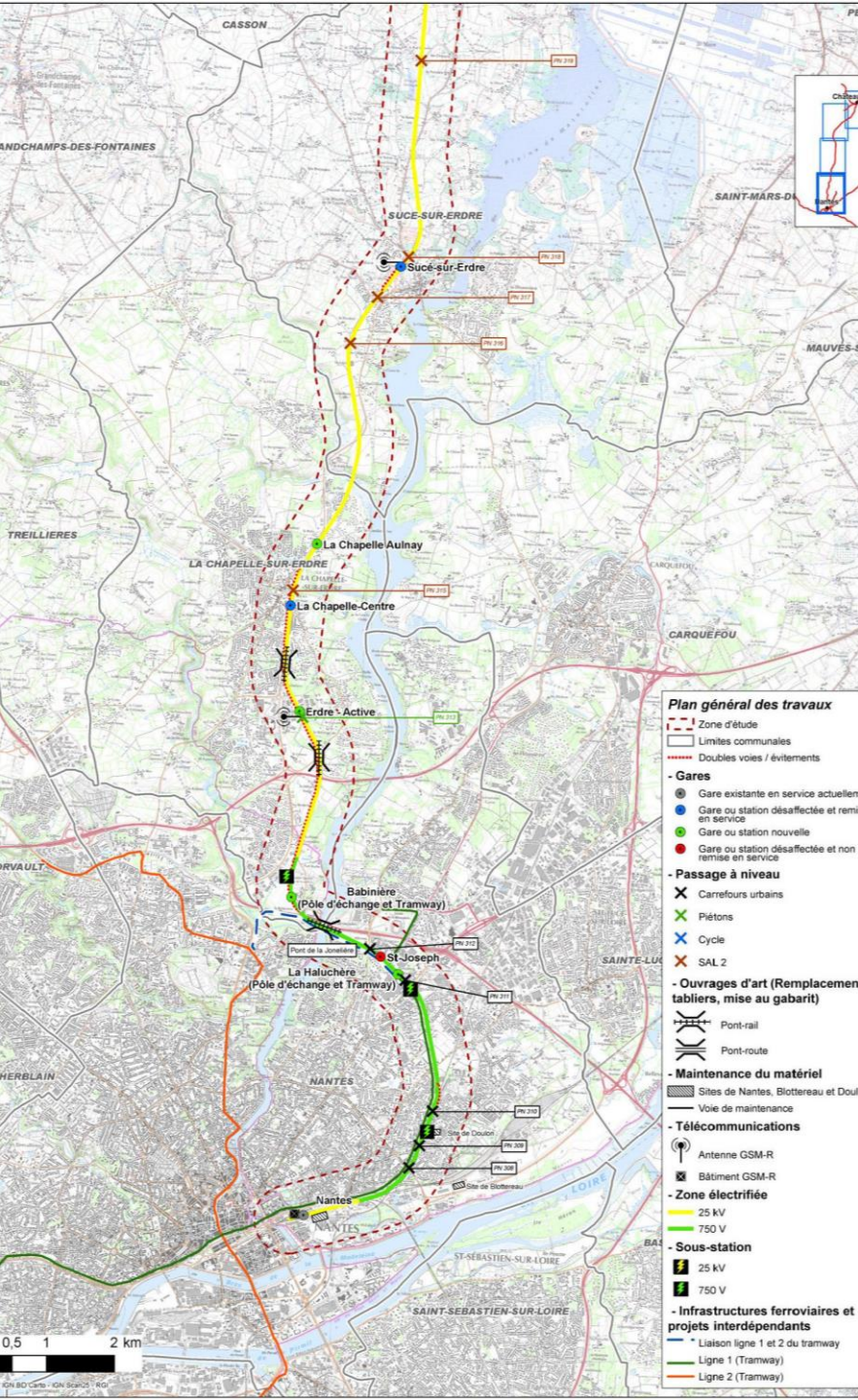
Chapelle Centre

Erdre Active

Babinière

Nantes







# Plusieurs réflexions

## Le Tram Train Nantes Châteaubriant

### L'arrivée du projet...

### Ouverture de deux Gares sur le territoire

### Souhait des élus : + de parking voitures

Cofinancement CCEG,

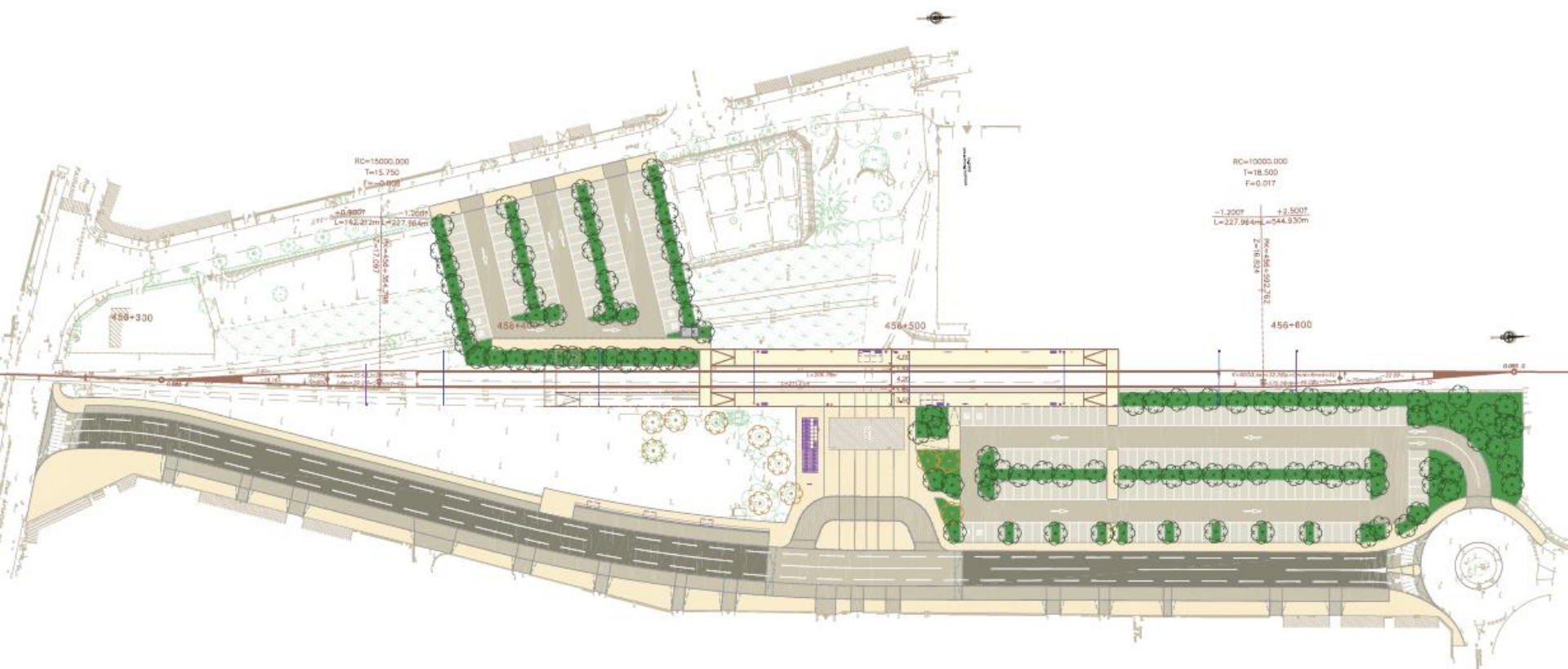
### Discussions sur les rabattements TC routiers

Prise en charge rabattements de proximité

+ fermetures de PN



# Réouverture des gares + 76 places à Nort sur Erdre



Parking : 245 places dont 8 PMR  
Vélos : 44 accroches dont 20 abritées sécurisées et 24 abritées.

L'avenue de la gare est aménagée en zone 30 avec la surélévation des passages piétons au nord et au sud ainsi que du parvis de la gare.

Le long du trottoir est, une voie de stationnement des bus scolaires est aménagée. Coté gare, 3 emplacements sont prévus pour les cars Interurbains en Intermodalité avec le Tram-train ainsi qu'une bande de stationnement à destination de la dépose-reprise des établissements scolaires.

REOUVERTURE DE LA LIGNE DE TRAM-TRAIN DE NANTES A CHATEAUBRIANT - AMENAGEMENT DES POINTS D'ARRÊTS

Maitre d'ouvrage 1  
SNCF DOTER Pays de la Loire - POLE tram-train  
15 boulevard Stalingrad  
44000 Nantes  
Tél : 02 40 99 02 41 FAX : 02 40 99 02 02

Maitre d'ouvrage 2  
NEDIA  
1 place aux églises  
93212 Saint-Denis La Plaine cedex  
Tél : 01 43 63 38 70 FAX : 01 43 63 37 53

AREP  
16 avenue d'Jury  
75647 Paris cedex 13  
Tél : 01 47 27 18 54 FAX : 01 47 27 18 51

PLAN DES AMENAGEMENTS DE PARKING

Nort-sur-Erdre

1/1000ème - 19.11.2009 - VERSION 1

PRO



# Réouverture des gares + 76 places à Sucé sur Erdre



ETUDE AVP D'AMÉNAGEMENT DES POINTS D'ARRÊTS

NANTES - CHATEAUBRIANT - RÉOUVERTURE DE LA LIGNE

HAUCHERS • BARRÈRES • ENDES-ACTIVES • LA CHAPELLE-CHÈVRES • LA CHAPELLE-AULNAY • SUCÉ-SUR-ERDRE • NORT-SUR-ERDRE • AMBAULT • S36



INEXCIA



mai 2008 - 22



# Plusieurs réflexions

## Réouverture de la ligne ferroviaire Tram Train Nantes Châteaubriant

**L'arrivée du projet... longue gestation**

**Ouverture de deux Gares sur le territoire**

**Souhait des élus : + de parking voitures**

Cofinancement CCEG,



**Discussions sur les rabattements TC routiers**

Prise en charge rabattements d'hyper proximité

+ concertation sur les fermetures de PN

# Caillou dans la chaussure

## Le Tram Train Nantes Châteaubriant

**Une arrivée attendue !**

**Trop attendue ?**

« Un arrêt à Casson »

**Un démarrage difficile**

Pannes et suppressions des anciens services routiers

**Aujourd'hui, ça fonctionne très bien en heures de pointe, moins en heures creuses et le weekend**

Action CCEG : Remboursement de la carte d'abonnement Mezzo -50%



**erdre gesvres**  
COMMUNAUTÉ DE COMMUNES

**Voyagez  
l'esprit  
léger !**

**CARTE** Aléop  
**mezzo**

**-50%**  
sur vos trajets en  
TER dans la région  
Pays-de-la-Loire

**100%**  
remboursé par  
votre communauté  
de communes

Rendez-vous sur le site **cceg.fr**

# Le car à haut niveau de service

## Lila Premier,

## aujourd'hui ligne 300

**Lancée en 2013, à quelques mois des élections**

Un service du Département

Ligne

**lila**<sup>®</sup>  
premier



**Plus de fréquence, plus de services!**

**Du 1<sup>er</sup> Sept. 2016 au 7 Juillet 2017**

**Grandchamp-des-Fontaines » Treillières » Nantes**

**Loire  
Atlantique**



# Plusieurs réflexions

**Le car à haut niveau de service**

**Lila Premier, aujourd'hui ligne 300**

**Offre et Cadencement**

Amplitude

Couloir bus

Abris voyageurs

Intermodalité, stationnement vélos

++

Nouveaux usages

Report modal

Lycéens le midi

**Véhicules à plancher bas**

**100% accessible**

**Livrée spécifique**

**Habillage des abris**

**Wifi à bord**

**Cadencement 5 min en pointe du matin**

**Cadencement au quart d'heure l'après midi**



# Plusieurs réflexions

**Le car à haut niveau de service**

**Lila Premier, aujourd'hui ligne 300**

**Offre et Cadencement**

**Amplitude**

**Couloir bus**

**Abris voyageurs**

**Intermodalité, stationnement vélos**

**++**

**Nouveaux usages**

**Report modal**

**Lycéens le midi**

**6h20 le matin vers Nantes**

**20h20 le soir au retour**

**23h30 et 01h30 vendredi et samedi**

**Jamais vides !**

# Plusieurs réflexions

**Le car à haut niveau de service**

**Lila Premier, aujourd'hui ligne 300**

Offre et Cadencement

Amplitude

**Couloir bus**

Abris voyageurs

Intermodalité, stationnement vélos

++

Nouveaux usages

Report modal

Lycéens le midi

**800m en amont d'un giratoire**

**MOA Département**

**Donne un avantage comparatif aux TC**

# Plusieurs réflexions

**Le car à haut niveau de service**

**Lila Premier, aujourd'hui ligne 300**

Offre et Cadencement

Amplitude

Couloir bus

**Abris voyageurs**

Intermodalité, stationnement vélos

++

Nouveaux usages

Report modal

Lycéens le midi

**Nous avons équipé tous les arrêts d'abris voyageurs**

**Le Département a mis les quais aux normes PMR**

**Abris financés par la pub**

**Habillés à la charte de la ligne par le Département**

# Plusieurs réflexions

**Le car à haut niveau de service**

**Lila Premier, aujourd'hui ligne 300**

**Offre et Cadencement**

**Amplitude**

**Couloir bus**

**Abris voyageurs**

**Intermodalité, stationnement vélos**

**++**

**Nouveaux usages**

**Report modal**

**Lycéens le midi**

**3 P+R ont été labellisés sur la ligne**

**Nous avons posé deux abris vélos**

**10 places chacun**

**+2 box sur un arrêt**

**Succès !**

**Nous avons décidé en 2017 d'équiper  
largement les arrêts prioritaires du réseau de  
TC routier dans un plan plus global**

**Aujourd'hui :**

**la ligne est équipée par la Com Com**

**sur 9 arrêts sur 10**

**Avec un total de 108 places vélos sécurisées**



# Intermodalité : réflexion globale aux arrêts de TC

## Point de connexion Simple

Équipement 2/4 places en box / consignes individuelles sécurisées,

## Point de connexion Structurant

Équipement 6/10 places en box / consignes individuelles  
et/ou Abri fermé sécurisé 16/24 places



## Pôle d'échanges Multimodal

Équipement complémentaire à l'existant en gare  
de Nort-sur-Erdre et Sucé-sur-Erdre,

Équipement en abri fermé sécurisé de 54 places à Belle Etoile







Équipement complémentaire à la gare  
de Nort-sur-Erdre  
Suppression de 3 places VL  
Création de 8 places vélo en box indiv.



# Aménagement du PEM Belle Etoile – Treillières

Convention d'usage du foncier départemental,

Reprise complète de l'espace public,

Double abri voyageur,

Un abri ouvert vélo 10 places,

Un abri fermé de 54 places,

4 places en consignes individuelles,



# Les usages

**Le car à haut niveau de service**

**Lila Premier, aujourd'hui ligne 300**

**++**

**Nouveaux usages**

**Report modal**

**Lycéens le midi**

**La ligne a fonctionné de suite !**

**3 ans plus tard, des habitants témoignaient qu'ils avaient vendu la seconde voiture !**

**Des lycéens à Nantes peuvent rentrer le midi !**

**Fortes fréquentations dès le lancement,**

**+56% entre 2013 et 2014,**

**+ 111 % sur l'été 2013/2014**

**Ajout de 2 véhicules dès 2015**



# Le Caillou dans la chaussure

**Ca marche trop bien !**

**Malgré 14 véhicules et un coût de fonctionnement annuel de +2,2 millions, de nombreux usagers restent sur le trottoir... le matin faute de places assises ; les parents s'organisent...**

**Les communes à côté subissent des conséquences inattendues comme Casson**

Les agents immobiliers s'en emparent très vite...

Pensez à compter du temps agent en réunions de bilan et de suivi...

**Comment demander plus de cadencement ?**

**La Com Com a financé un prolongement de la ligne jusqu'à Casson sur 3AR aujourd'hui intégré au réseau Aléop**