

Vivre avec le risque **iNONDATION**

Mieux comprendre pour savoir agir sur le territoire
Huveaune - Côtiers - Aygalades

Un film de l'EPAGE HuCA & de l'Atelier Bleu - CPIE Côte Provence

Filmé et réalisé par VOST Collectif

l'équipe du projet



Pablo Rocha

*Chargé de missions ISEF
EPAGE HuCA*



Delphine Moge

*Chargée de missions
Atelier Bleu - CPIE Côte
Provençale*



VOST
COLLECTIF

VOST Collectif

*Un collectif de videastes qui
a assuré la réalisation et la
production du film*



Menu du jour



- Historique et retour d'expérience



- Présentation générale de l'outil

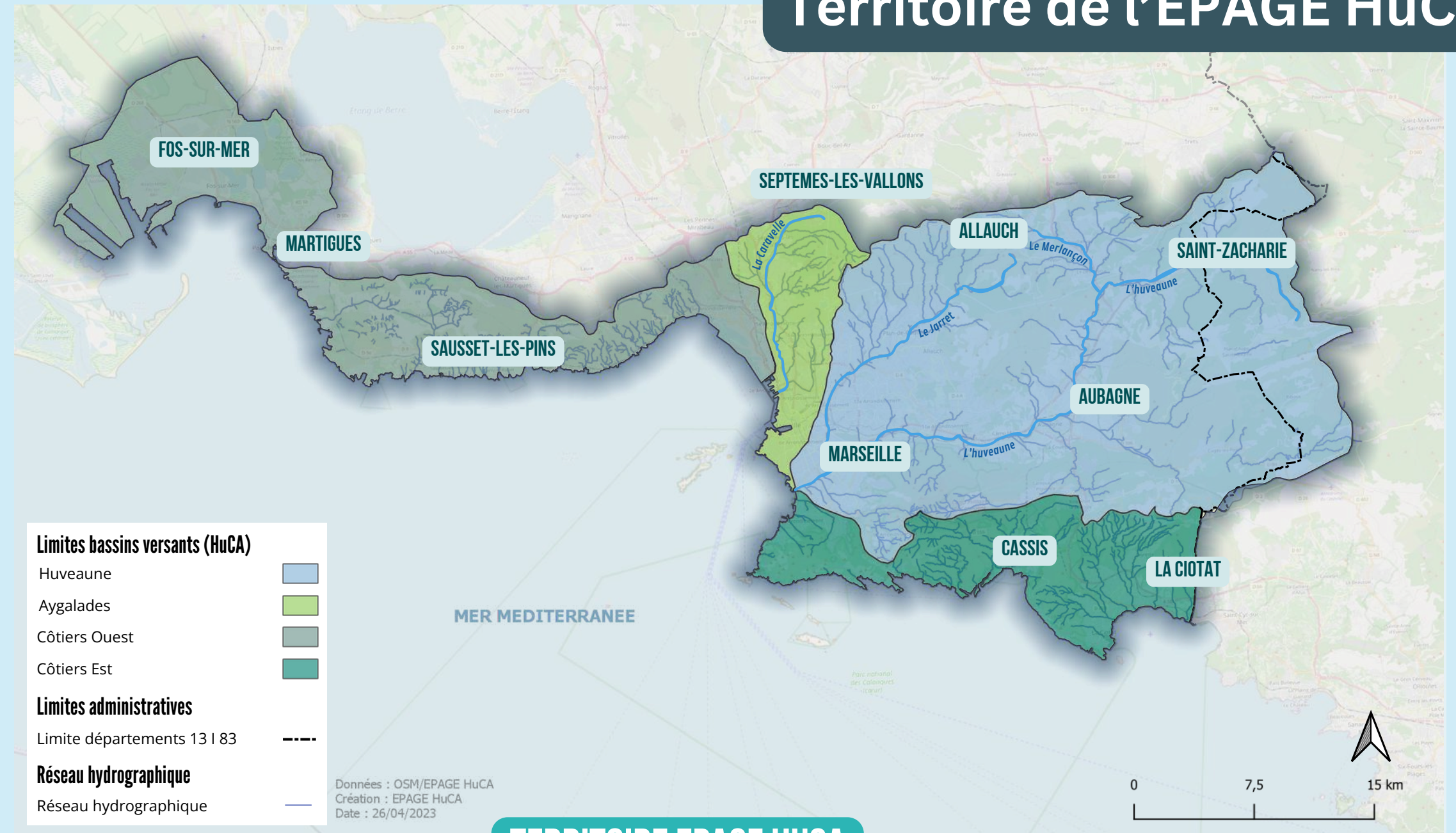


- Contexte et Chapitre 1



- Utilisation de l'outil

Territoire de l'EPAGE HuCA



TERRITOIRE EPAGE HUCA



40 communes

1032 km²



1.2 millions d'habitants

400 km de cours d'eau
ou axes d'écoulement

Historique du projet

Appel à projets ISEF dont le CPIE Cote Provençale est lauréat

Début de la rédaction du scénario basé sur l'évènement du 4 octobre 2021

Post production du film (montage, mixage sonore, motion design, interactivité...)

Diffusion de l'outil réalisé par l'EPAGE HuCA avec l'appui de l'Atelier Bleu - CPIE Côte Provençale

2021

2022

2023

2024

2025

AUJOURD'HUI

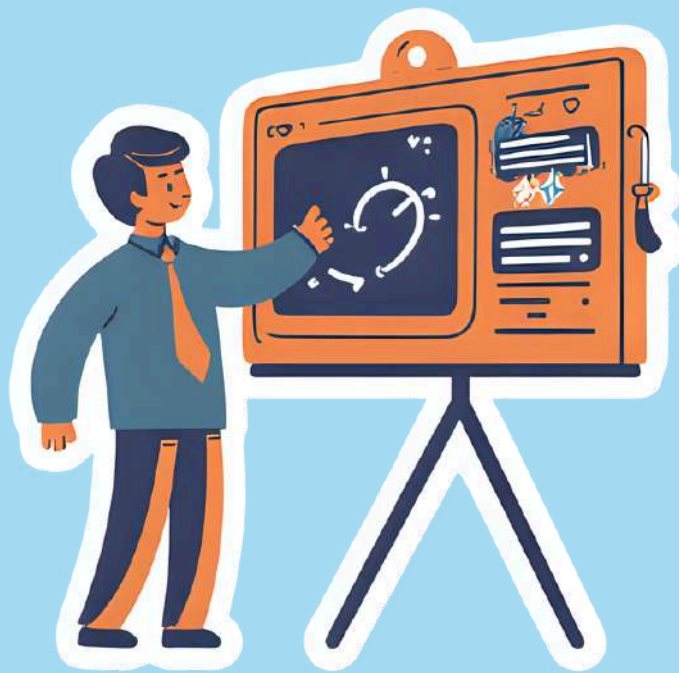
Enquête de perception des enjeux de l'eau et du risque inondation sur les bassins versants de l'Huveaune et des Aygalades réalisée par l'EPAGE HuCA avec l'appui de l'Atelier Bleu - CPIE Cote Provençale

Finalisation du scénario
Organisation et préparation du tournage
Tournage du film fin 2023

Communication (affiche, guide d'utilisation...)

Retour d'expérience sur la création de l'outil vidéo

Les difficultés rencontrées



Le projet s'est déroulé sur un temps long, marqué par l'évolution du scénario, des changements d'interlocuteurs, la remise en question du montage, multi-perspectives narratives.



Production sous contraintes coordination terrain, tournage dépendant de la météo, complexifiant la réalisation des plans serrés et larges



Implication d'acteurs non professionnels, adaptation et accompagnement nécessaires.

Retour d'expérience sur la création de l'outil vidéo

Ce qui a été facilitant



Un collectif de vidéastes (VOST Collectif)
expérimenté et autonome dans la production.



Équipe projet technique et complémentaire avec une forte implication (EPAGE HuCA & Atelier Bleu - CPIE Cote Provençale).



Une dynamique de territoire déjà installée autour du risque inondation

Retour d'expérience sur la création de l'outil vidéo

Nos clés de réussite



Une vision claire dès le départ sur les messages à transmettre

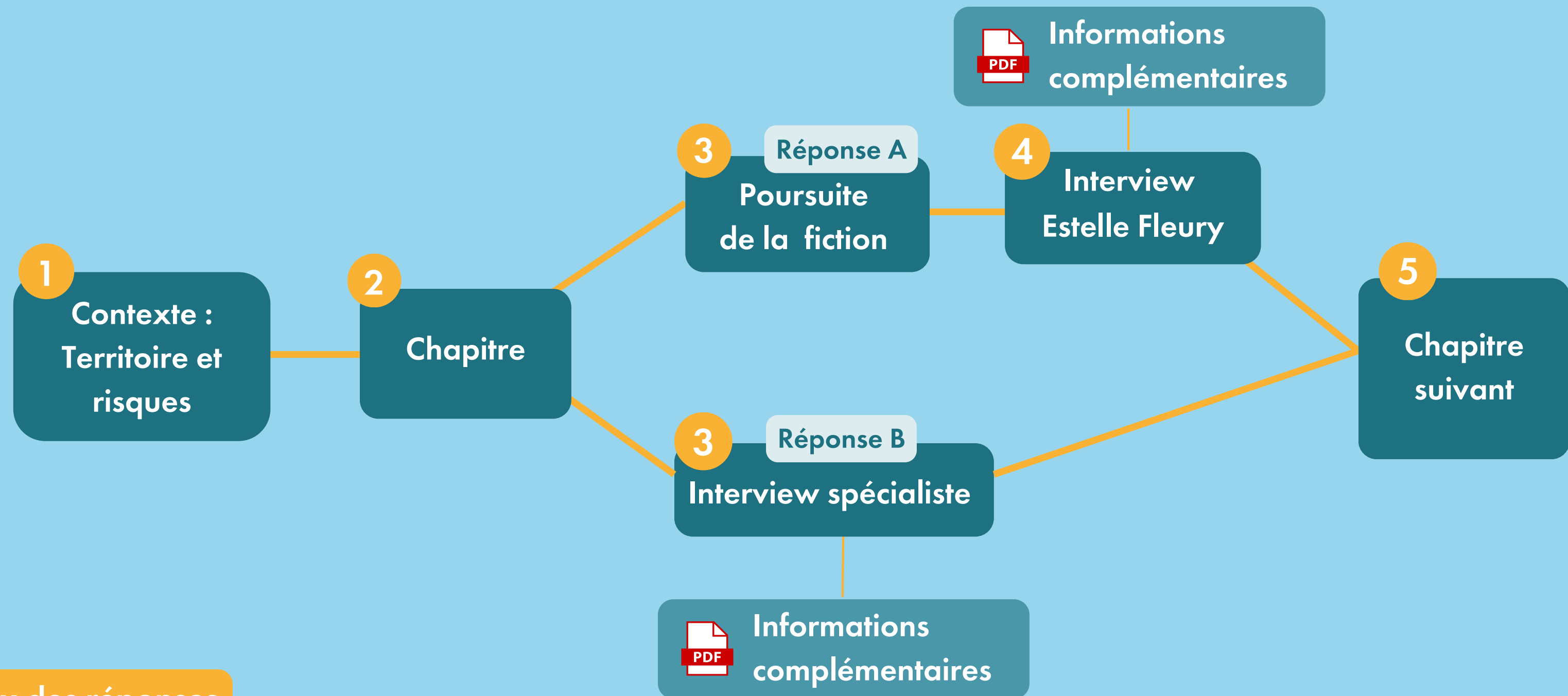


Une forte adaptabilité de l'équipe face aux aléas du tournage



Expertise technique et mobilisation de spécialistes du risque inondation

Présentation générale



Choix des réponses

La **réponse A** correspond à la **bonne réponse** dans le contexte du film. Si ce choix est fait, **la fiction se poursuit** puis vient l'interview d'Estelle Fleury, Directrice de l'EPAGE HuCA.

Si l'autre **réponse est choisie**, un **spécialiste du risque interviendra** pour fournir des informations complémentaires et clarifier les enjeux.

Vivre avec les inondations

Mieux comprendre pour savoir agir sur le territoire

Huveaune - Côtiers - Aygalades

Présentation générale



Contexte : Territoire et risques



Chapitre 1 : Le territoire HuCA



Chapitre 2 : Surveillance et prévision



Chapitre 3 : Se préparer
| Être acteur



Chapitre 4 : Gérer la crise

Prise en compte de l'impact du changement climatique



1

Chapitre 1 : On y montre comment le changement climatique accentue la fréquence et l'intensité des épisodes pluvieux, en particulier sur notre territoire méditerranéen.

2

Chapitre 2 : Le volet prévision est de plus en plus difficile car les événements deviennent moins prévisibles. On l'évoque à travers les témoignages d'experts.

3

Chapitre 3 : La responsabilisation individuelle et collective prend un nouveau sens à l'heure du changement climatique. Il faut adapter les comportements, les infrastructures, et les réflexes.

4

Chapitre 4 : L'outil montre que les réponses aux crises doivent évoluer pour faire face à des événements plus soudains, plus extrêmes.

Présentation générale



Olivier Vignoulle
*Chef du service GEMAPI
Métropole Aix-Marseille-
Provence*



Chapitre 1 (réponse B)



Estelle Fleury
*Directrice EPAGE
HuCA*



Chapitre 1 (réponse A)

Chapitre 2 (réponse A)

Chapitre 3 (réponse A)

Chapitre 4 (réponse A)



**Ghislaine
Verrhiest-Leblanc**
*Directrice générale de
l'AFCPNT*



Chapitre 2 (réponse B)



Thomas Darras
*Directeur du bureau d'études
OSGAPI*



Chapitre 3 (réponse B)



Sylvain Chave
*Directeur scientifique de Prédic
Service*



Chapitre 4 (réponse B)



C.Mathieu
*Commandant du Bataillon des
marins-pompiers de Marseille*



Chapitre 4 (réponse B)



Contexte & Chapitre 1

Les types d'inondation sur le territoire HuCA



Milieu urbain



Milieu rural

-  Fortes pentes
-  Montée des eaux rapide
-  Pluies soudaines et intenses
-  Débordements cours d'eau
-  Ruissellement urbain important

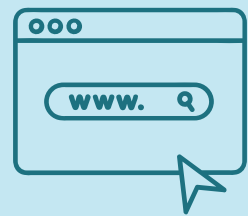
-  Fortes pentes
-  Montée des eaux modérée
-  Pluies soudaines et intenses
-  Débordements cours d'eau
-  Ruissellement faible à moyen

Le climat méditerranéen



Épisode méditerranéen

- | | |
|---|---|
| <p>1  Prend naissance en mer, source d'humidité</p> | <p> Un sol sec accélère le ruissellement</p> |
| <p>2  L'humidité s'élève avec l'air chaud, formation de nuages</p> | <p> Épisode éclair</p> |
| <p>3  Les reliefs bloquent la progression des nuages</p> | <p> Imprévisible</p> |
| <p>4  Précipitations soudaines et localisées</p> | <p> Le changement climatique amplifie ces phénomènes</p> |



Accès au film: site internet EPAGE HuCA / Ed'HuCAthèque et site internet de l'Atelier Bleu - CPIE Cote Provencale



Perspectives d'utilisation et de diffusion de l'outil :

- Animations en milieu scolaire
- Interventions grand public (stand, cine-debat)
- Animations au sein des structures et des collectivités



Pablo Rocha
p.rocha@epagehuca.fr
06.37.47.66.60

Delphine Moge
d.moge@cpie-coteprovencale.fr
04 42 08 71 09 / 07 69 04 64 79