



DRACÉNIE  
PROVENCE VERDON  
environnement

f + D'INFOS SUR  
DRACENIE.COM

# LE SCHÉMA DIRECTEUR INTERCOMMUNAL DES EAUX DE PLUIE EN DRACÉNIE

Eau Aménagement Urbanisme :  
l'Eau au cœur de nos territoires

1er octobre 2024



# DRACÉNIE PROVENCE VERDON AGGLOMERATION



3

3<sup>ème</sup> EPCI  
du Var



23

communes



110 019

habitants



914

Km<sup>2</sup>



13

% d'espaces  
agricoles



70

% d'espaces  
forestiers et naturels



# ATOOTS TOURISTIQUES

## « VENEZ, VOUS REVIENDREZ »

### Carte des sites touristiques

- DPVa, agglomération  
**jonction entre les Gorges du Verdon et la Côte d'Azur**
- Chaque commune recèle de **trésors touristiques** :
  - Vignobles et oliveraies
  - Villages perchés
  - Rivières et cascades
  - Marchés provençaux
  - Architecture historiques
  - Céramique

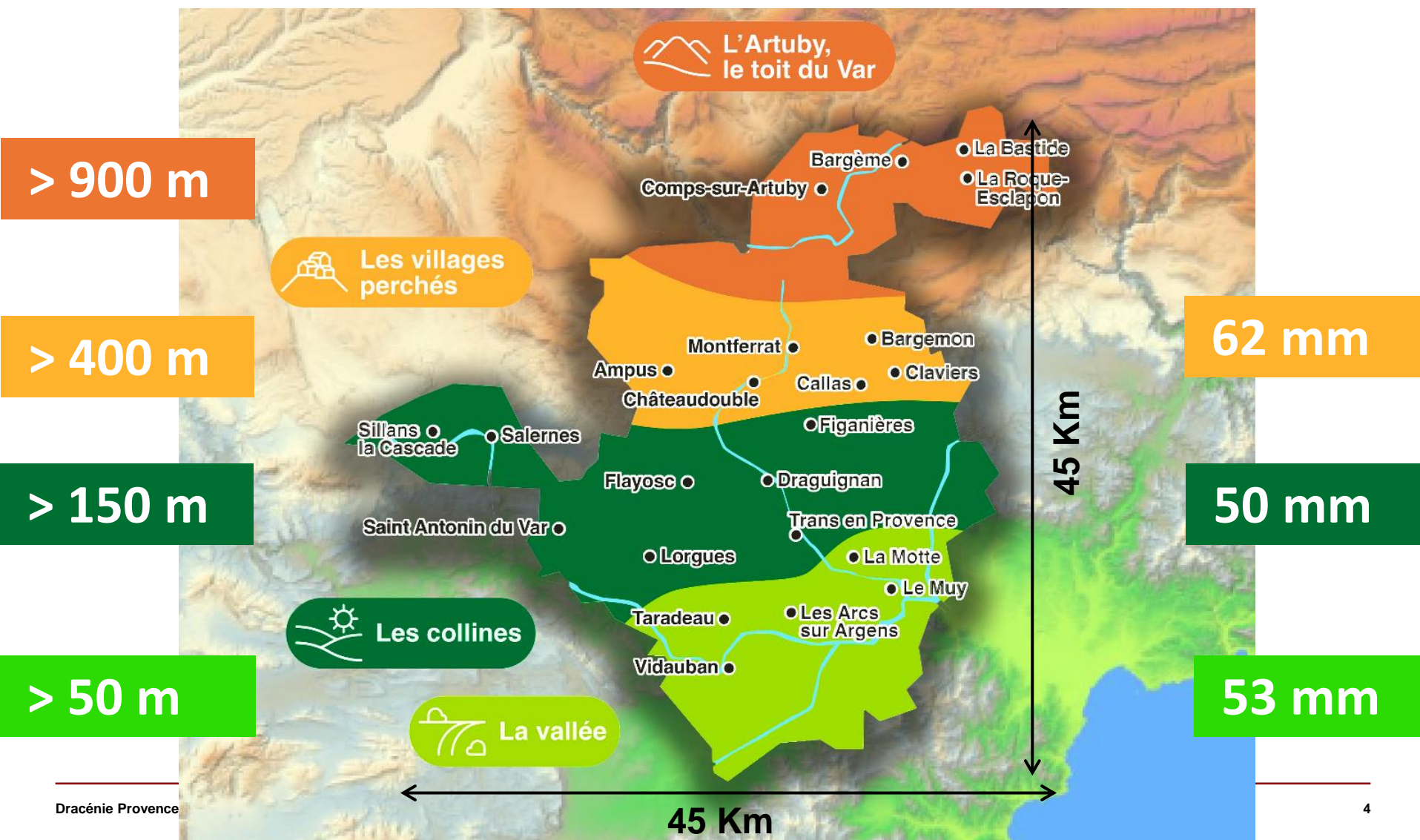




# DESCRIPTION DU TERRITOIRE

## Carte des reliefs

## Pluie Biennale 4h



## Inondations : 15 juin 2010

- 25 morts
- > 1 milliard de dégâts
- Découverte de la notion de **ruissellement**





# DRACÉNIE : EAU - -

## ➤ Raréfaction des ressources : 2021 2022 2023 2024

- **3,5 années de déficit hydrique** : 500 mm/an au lieu de 800
- **Manques d'eau** : avéré Bargemon 2022; potentiel Draguignan 2024
- Une **prise de conscience** de la nécessité de sobriété : - 7 % de consommation entre 2022 et 2023
- Interrogations sur la délivrance des permis, sur l'autorisation des forages, des piscines



# LA COMPÉTENCE GESTION DES EAUX PLUVIALES URBAINES

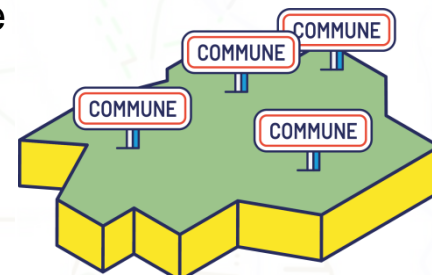
**Transfert de la Compétence pluviale au 01/01/2020**

**En dracénie, le pluvial c'est :**

- 230 km de canalisations pluviales strictes (pas de réseaux unitaires)
- 185 km de fossés / caniveaux
- 120 km de canaux des arrosants.
- PPRIs réalisés à la suite de 2010, essentiellement pour les débordements de rivières, et de façon plus simple pour le ruissellement



**Mairie**



**Interco**

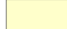

**Conventions de gestion le temps de tenir compte du SDiGEP**

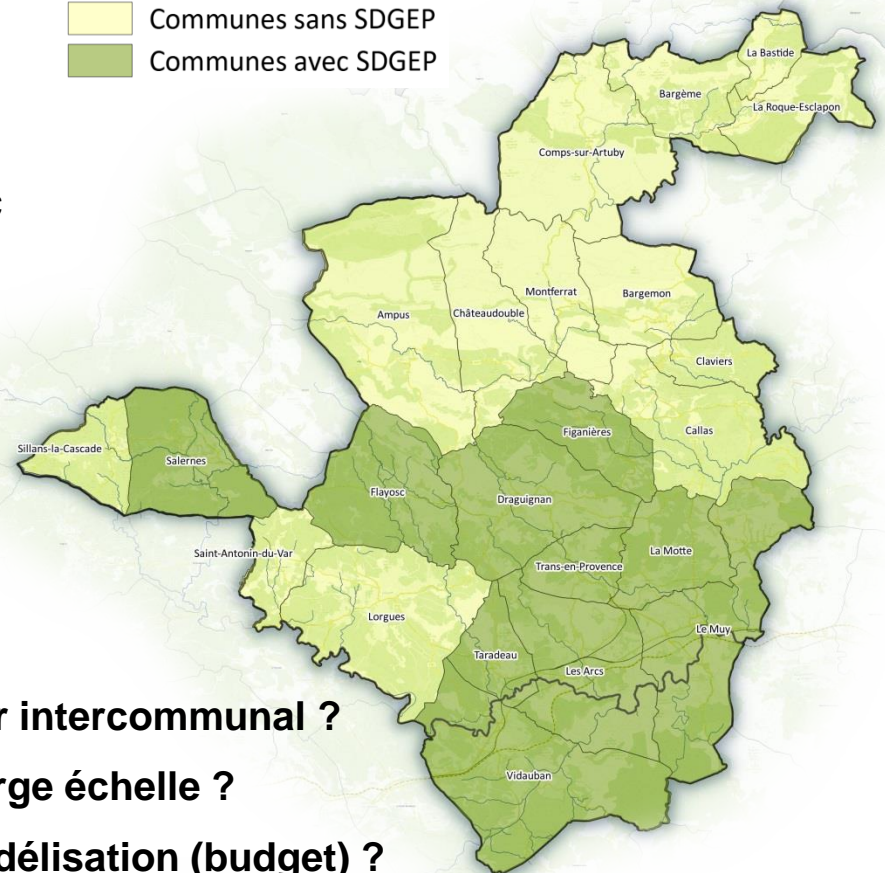


# SCHÉMA DIRECTEUR de GESTION des EAUX PLUVIALES INTERCOMMUNAL

## Contraintes

- **Niveaux disparates :**  
10 schémas directeurs communaux entre 2012 et 2022; 7 communes avec un zonage pluvial
- **23 visions communales**
- **Pas de PLUi;**  
un SCOT en phase de révision
- **Budget restreint**

 Communes sans SDGEP  
 Communes avec SDGEP



## Questionnements

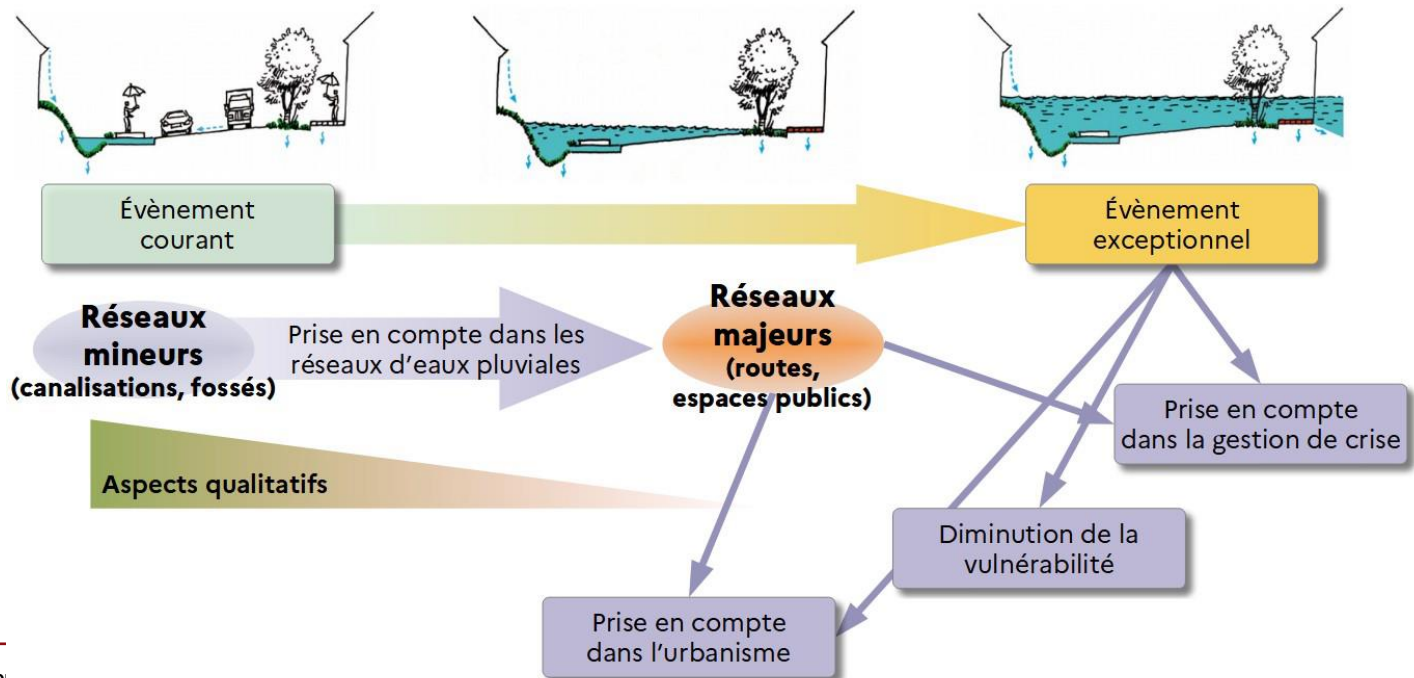
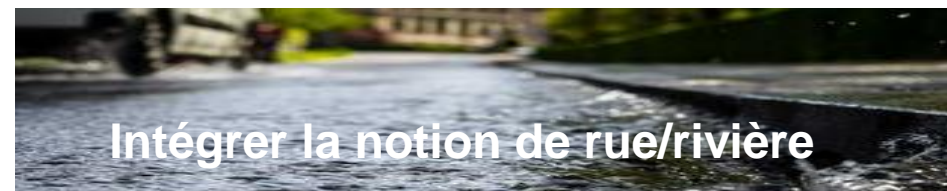
- Quel est l'apport d'un schéma directeur intercommunal ?
- Comment intégrer le ruissellement à large échelle ?
- Jusqu'où ne pas aller en termes de modélisation (budget) ?
- Comment gérer aussi bien le réseau mineur, lors d'évènements courants, au réseau majeur, mis en œuvre pour les évènements rares et dangereux ?





# L'ÉTUDE PRÉALABLE

CONFIÉE AU CEREMA (CHRISTOPHE MOULIN)



# UN SCHÉMA DIRECTEUR DE GESTION INTÉGRÉE

## ATTRIBUÉE À CEREG : JUIL 2023 – SEPT 2025

### Programme traditionnel

- Programme de travaux, outil opérationnel
- D'un zonage pluvial = outil réglementaire

### Attendus spécifiques:

- La **cartographie des ruissellements** dans les zones urbaines et à urbaniser et leur amont;
- L'analyse du **potentiel de désimperméabilisation**;
- Le **dimensionnement du futur service pluvial** de l'agglomération;
- **Accompagnement des services d'urbanisme** dans l'intégration de la gestion des eaux de pluies

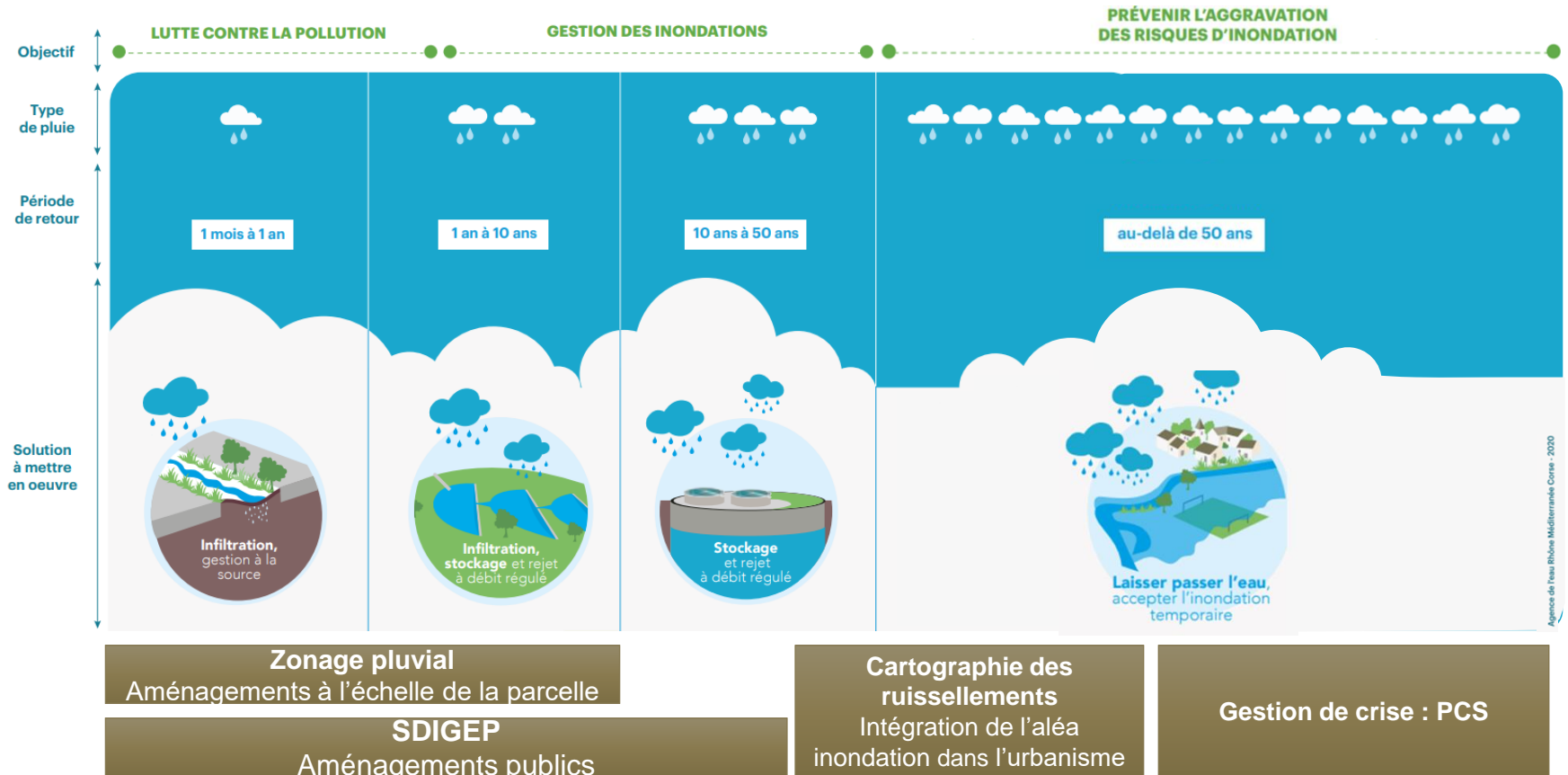




# UN SCHÉMA DIRECTEUR DE GESTION DES EAUX DE PLUIE

## Changer de vision

- Passer du « pluvial » à « **eau de pluie** »



# LA CO-CONSTRUCTION DU ZONAGE

## Objectifs

- Progressivement basculer le pluvial des **hydrauliciens vers les aménageurs**;
- **Casser les silos internes** GEPU/ Urbanisme – Agglomération/communes
- Partager une **culture commune du grand cycle de l'eau**





## Harmonisation du zonage pluvial à l'échelle de l'agglomération

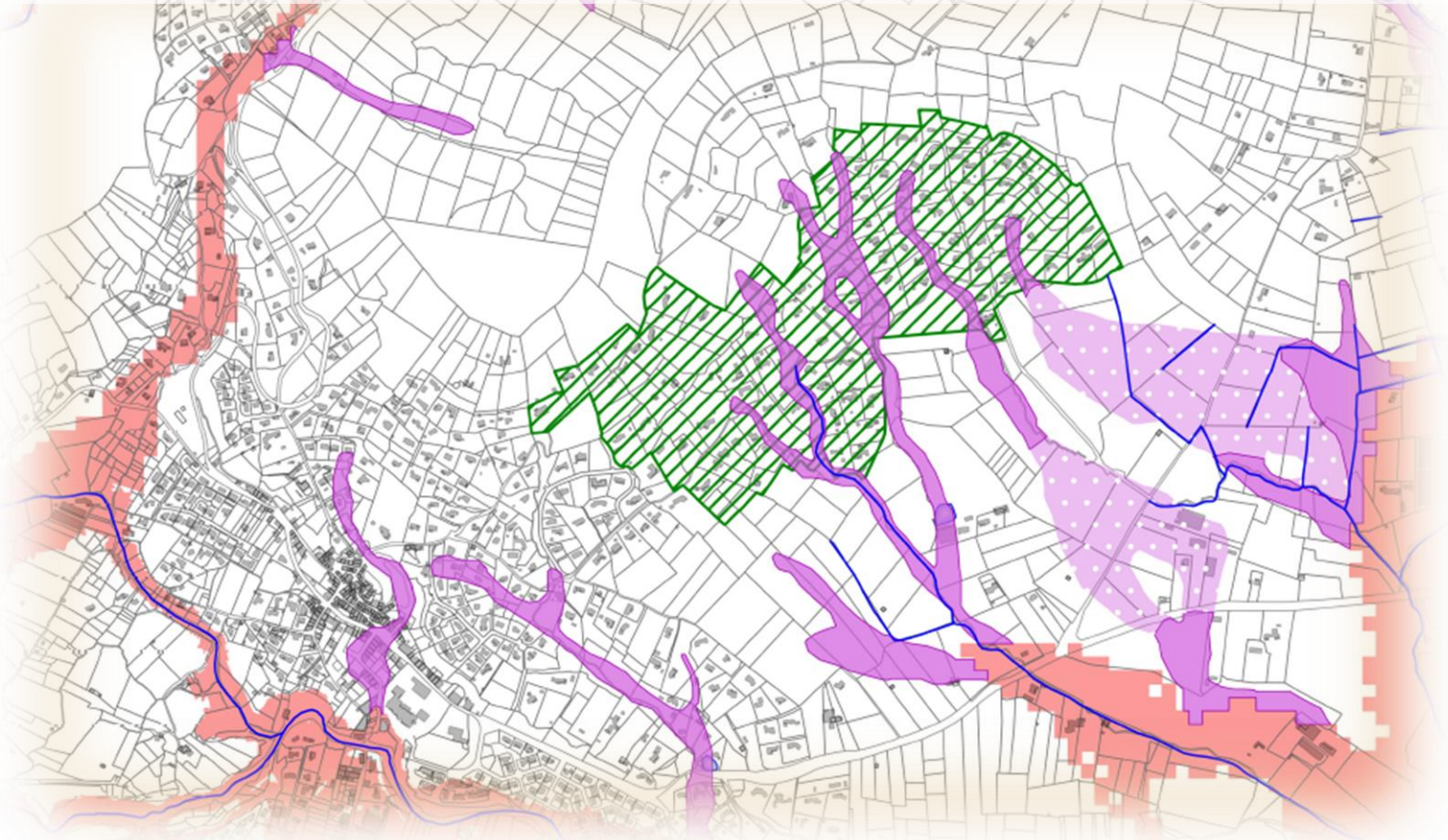
En l'absence de document d'urbanisme communautaire, amener les communes à définir un zonage cohérent à l'échelle du territoire, et à l'intégrer dans leur PLU :

Création d'un groupe de travail rassemblant les services urbanismes pour suivre le déroulement du schéma directeur

- Harmonisation des taux de compensation : 80; 100; 120; 130 ; 150 l/m<sup>2</sup>;
- Proposer une dizaine de typologie de zone (pente; taux d'urbanisation; capacité d'infiltration; enjeux à l'aval; ...), avec règlement associé; avec 4 / 5 pour chaque commune;
- Processus itératif groupe de travail des service urbanisme / appropriation en commune
- Proposition d'OAP thématique

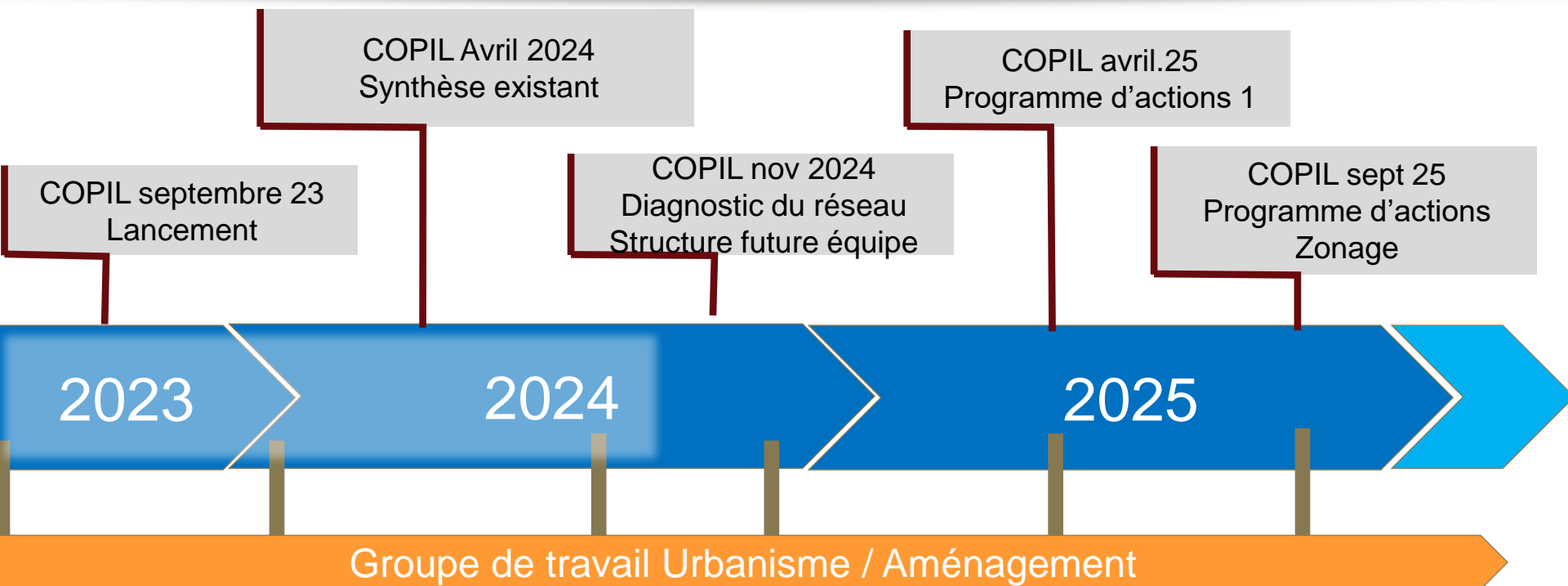
# PREMIERS ELEMENTS

- Fourniture des **cartes de ruissellement** avec HGM
- Traduire ces nouvelles informations en **prescriptions / recommandations / information**





# CONCLUSION



# REMERCIEMENTS

## MERCI POUR VOTRE ÉCOUTE

Ce schéma directeur a été subventionné par

