



Journée Mobilité Intelligente et Transitions

Les données en action : connaître et renforcer les mobilités dans les territoires

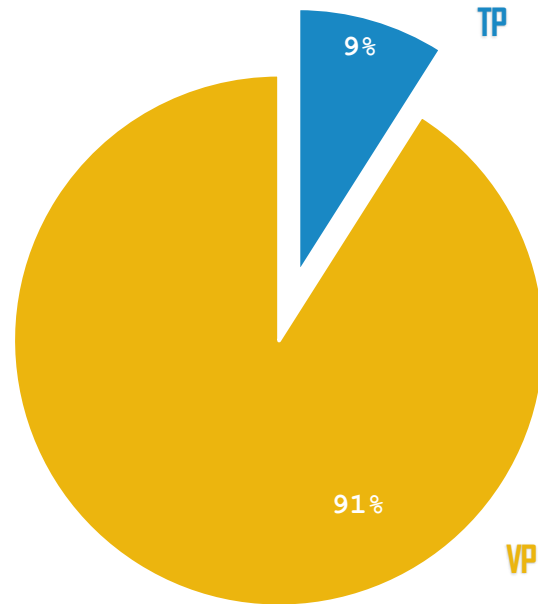
MaaS et digitalisation : l'approche d'Atoumod pour répondre aux besoins de mobilité en Normandie



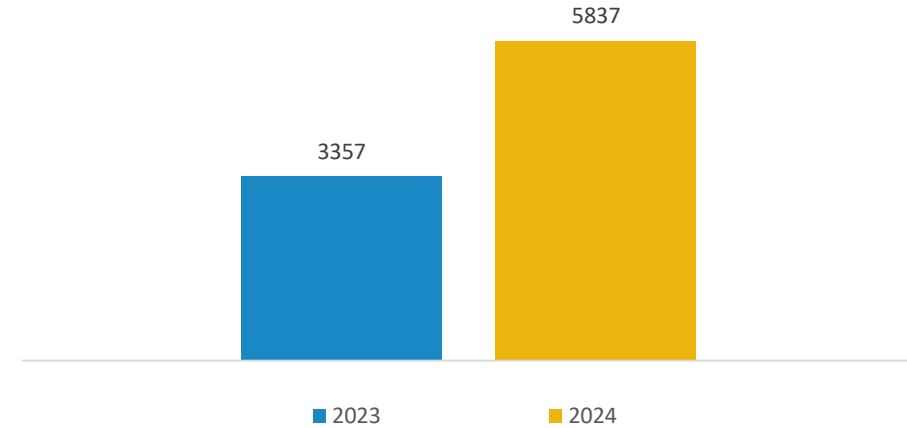
Les déplacements en Normandie

250 000 navetteurs interurbains

Répartition des modes des navetteurs interurbains

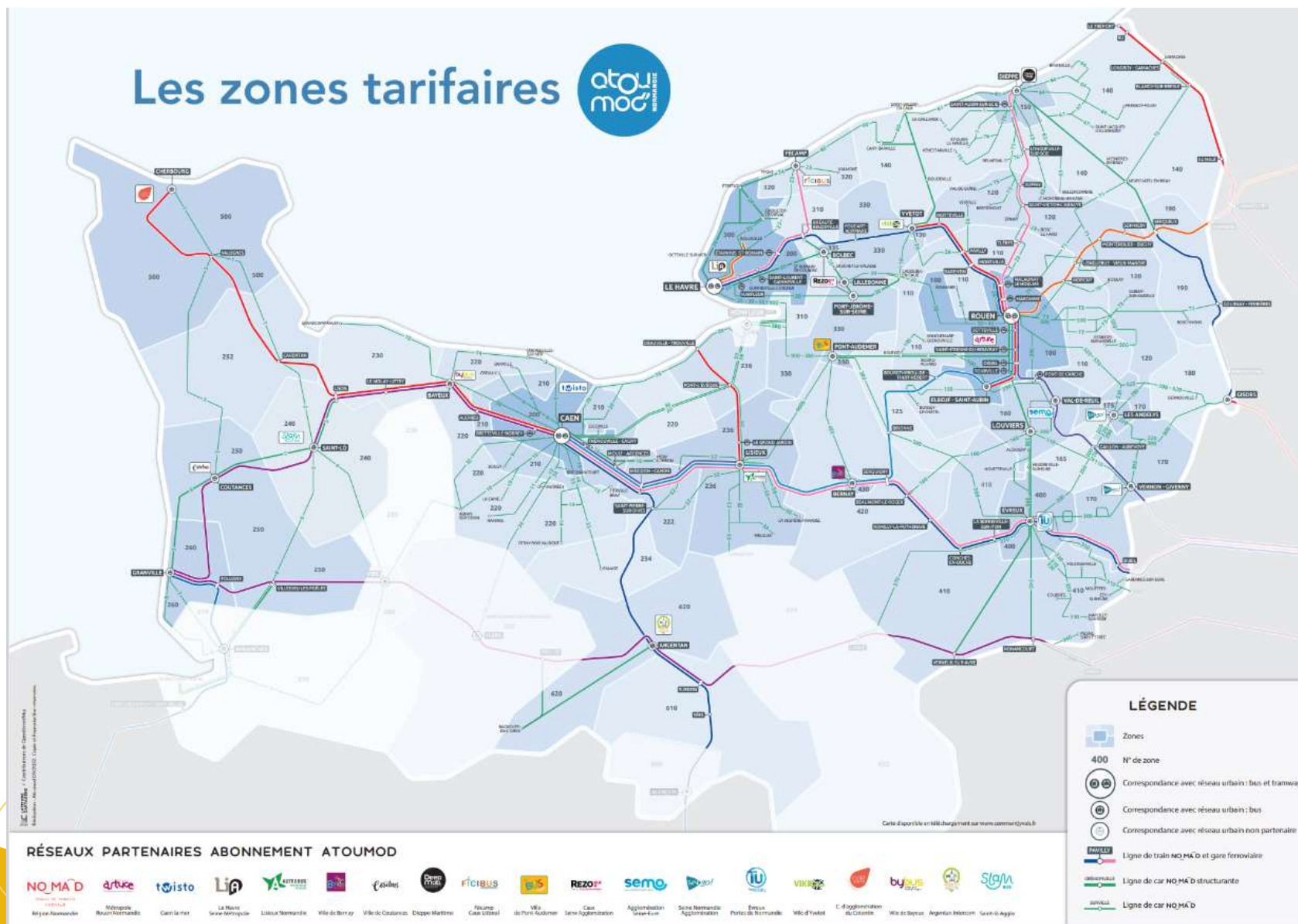


Abonnements multimodaux
vendus en digital



- 1 500 abonnés multimodaux
- Représentent 20 % des abonnés ferroviaires
- < 1% du total des navetteurs
- Potentiel de bascule très important

Les tarifs multimodaux



- 1 500 abonnés multimodaux
- Représentent 20 % des abonnés ferroviaires
- < 1% du total des navetteurs
- Potentiel de bascule très important

Le rôle d'Atoumod dans l'IV normande



Réseaux sur GMaps en 2018	Réseaux sur GMaps en 2024
Altobus (Alençon)	Altobus (Alençon)
Amibus (Vire Normandie)	Amibus (Vire Normandie)
ArgentanBus (Argentan Intercom)	ArgentanBus (Argentan Intercom)
Astrobus (Lisieux Normandie)	Astrobus (Lisieux Normandie)
Astuce (Métropole Rouen Normandie)	Astuce (Métropole Rouen Normandie)
Bacs de Seine	Bacs de Seine
Bagnoles de l'Orne	Bagnoles de l'Orne
Bybus (Bayeux Intercom)	Bybus (Bayeux Intercom)
Cap Cotentin (Agglo. du Cotentin)	Cap Cotentin (Agglo. du Cotentin)
Cosibus (Coutances Mer et Bocage)	Cosibus (Coutances Mer et Bocage)
DeepMob (Dieppe-Maritime)	DeepMob (Dieppe-Maritime)
Ficibus (Fécamp Caux Littoral)	Ficibus (Fécamp Caux Littoral)
Hobus (Honfleur)	Hobus (Honfleur)
l'BUS (Bernay)	l'BUS (Bernay)
Le Bus (Pont-Audemer)	Le Bus (Pont-Audemer)
LiA (Le Havre Seine Métropole)	LiA (Le Havre Seine Métropole)
MOCA (Caux-Austreberthe)	MOCA (Caux-Austreberthe)
Navette Pontorson - Mont St Michel	Navette Pontorson - Mont St Michel
Némus (Flers Agglo)	Némus (Flers Agglo)
Néva (Granville)	Néva (Granville)
Nomad Car (Région Normandie)	Nomad Car (Région Normandie)
Nomad Train (TER Normandie)	Nomad Train (TER Normandie)
Rézo'Bus (Caux Seine Agglo)	Rézo'Bus (Caux Seine Agglo)
Semo (Agglo Seine-Eure)	Semo (Agglo Seine-Eure)
SLAM (Saint-Lô Agglo)	SLAM (Saint-Lô Agglo)
SN'go! (Seine Normandie Agglo)	SN'go! (Seine Normandie Agglo)
Transurbain (Evreux P. de Normandie)	Transurbain (Evreux P. de Normandie)
Twisto (Caen la mer)	Twisto (Caen la mer)
Vikibus (Yvetot Normandie)	Vikibus (Yvetot Normandie)

Stratégie digitale en Normandie



Illustration : Nomad Train

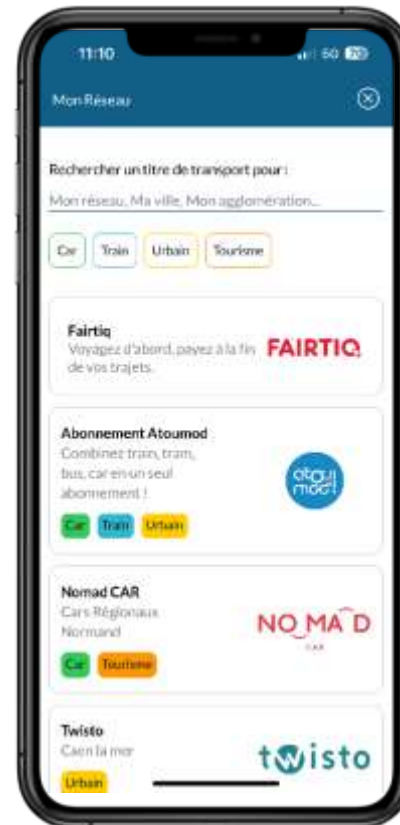


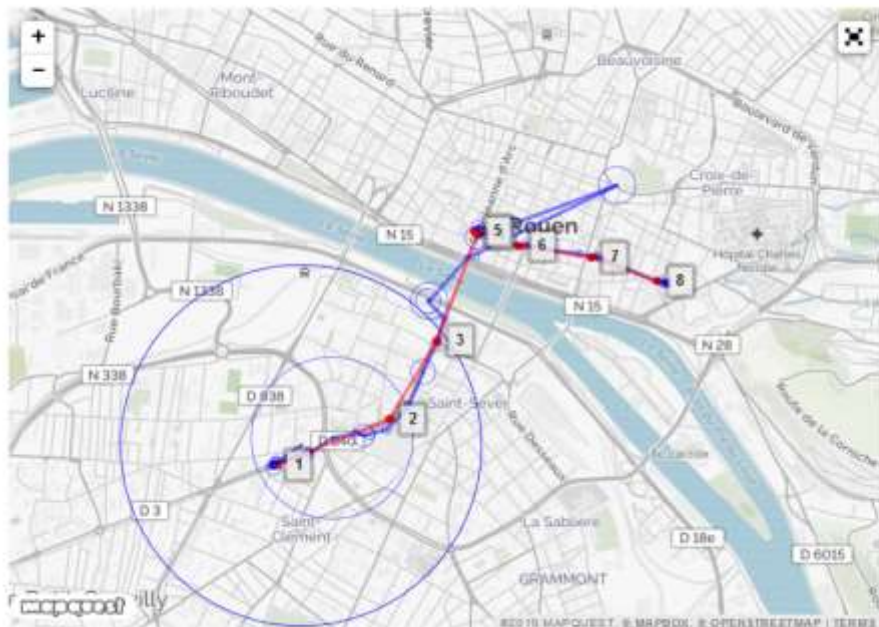
Illustration : Métropole de Rouen



Crédit photo : photo PQR / Journal Saone et Loire

L'utilisation des données digitales

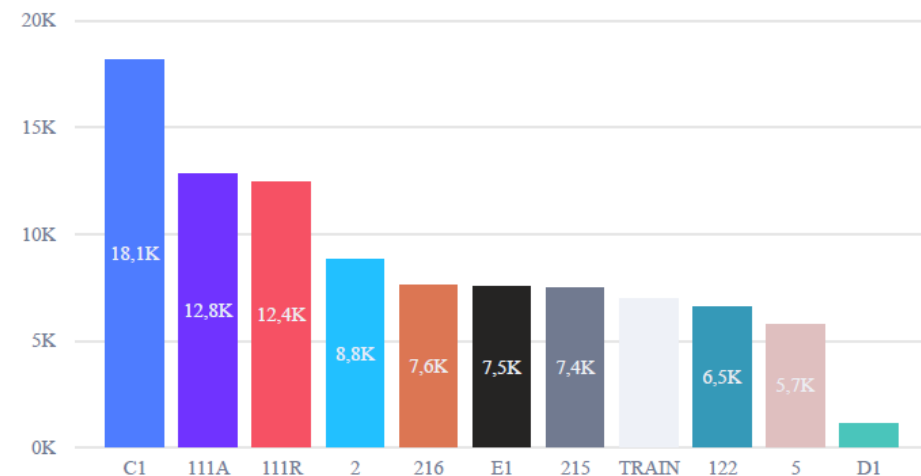
Visualisation du trajet



- 00:00:00 → Check-in
- 00:00:45 1 Avenue de Caen
- 00:04:58 2 Saint-Sever
- 00:05:45 3 Joffre-Mutualité
- 00:08:56 4 Théâtre des Arts
- 00:08:56 5 Théâtre des Arts
- 00:09:12 5 Théâtre des Arts
- 00:10:11 6 Cathédrale
- 00:11:30 7 République
- 00:12:30 8 Saint-Marc
- 00:13:11 ← Check-out

Top lignes

10 lignes les plus proposées dans les itinéraires



Arrêts de montée

Arrêts	Nb de voyageurs	%
Gare SNCF	1859	6,73%
Saint-Pierre	1036	3,75%
Château Quatrans	1008	3,65%
Université	774	2,80%
Bernières	724	2,62%
Théâtre Quai 3	688	2,49%

Arrêts de descente

Arrêts	Nb de voyageurs	%
Gare SNCF	1849	6,70%
Château Quatrans	1041	3,77%
Saint-Pierre	905	3,28%
Université	753	2,73%
Place de la Mare	659	2,39%
Bernières	635	2,30%

Conclusions

Exploiter les données

c'est indispensable car cela permet de :

- Connaître la mobilité afin d'agir de façon adaptée
- Alimenter des outils et donc assurer leur fonctionnement

Mais ça ne suffit pas !

Pour accélérer la mobilité décarbonée il est essentiel de :

- Viser un public plus large que les voyageurs réguliers et convaincus
- Rechercher constamment le plus de simplicité
- Se placer dans une démarche d'amélioration continue
- Créer des instances de gouvernance à des échelons supra-EPCI voire suprarégionale (SERM, Atoumod, titre unique national)