

Bienvenue au webinar « Agir pour l'école de demain »

Merci de suivre ces quelques consignes...

- ⇒ Renommez-vous en indiquant votre nom et votre organisme en utilisant l'onglet « Participants » (dans la barre de tâches en bas de votre écran)
- ⇒ Coupez votre éventuel VPN pour plus de fluidité
- ⇒ Coupez votre micro pour éviter les bruits parasites
- ⇒ Posez vos questions via l'outil « dialogue en ligne » (dans la barre de tâches en bas de votre écran).

Les questions de compréhension simple pourront trouver une réponse courte, par écrit, au "fil de l'eau". Les questions de fond nécessitant des réponses plus complètes seront traitées au cours de séquences dédiées.

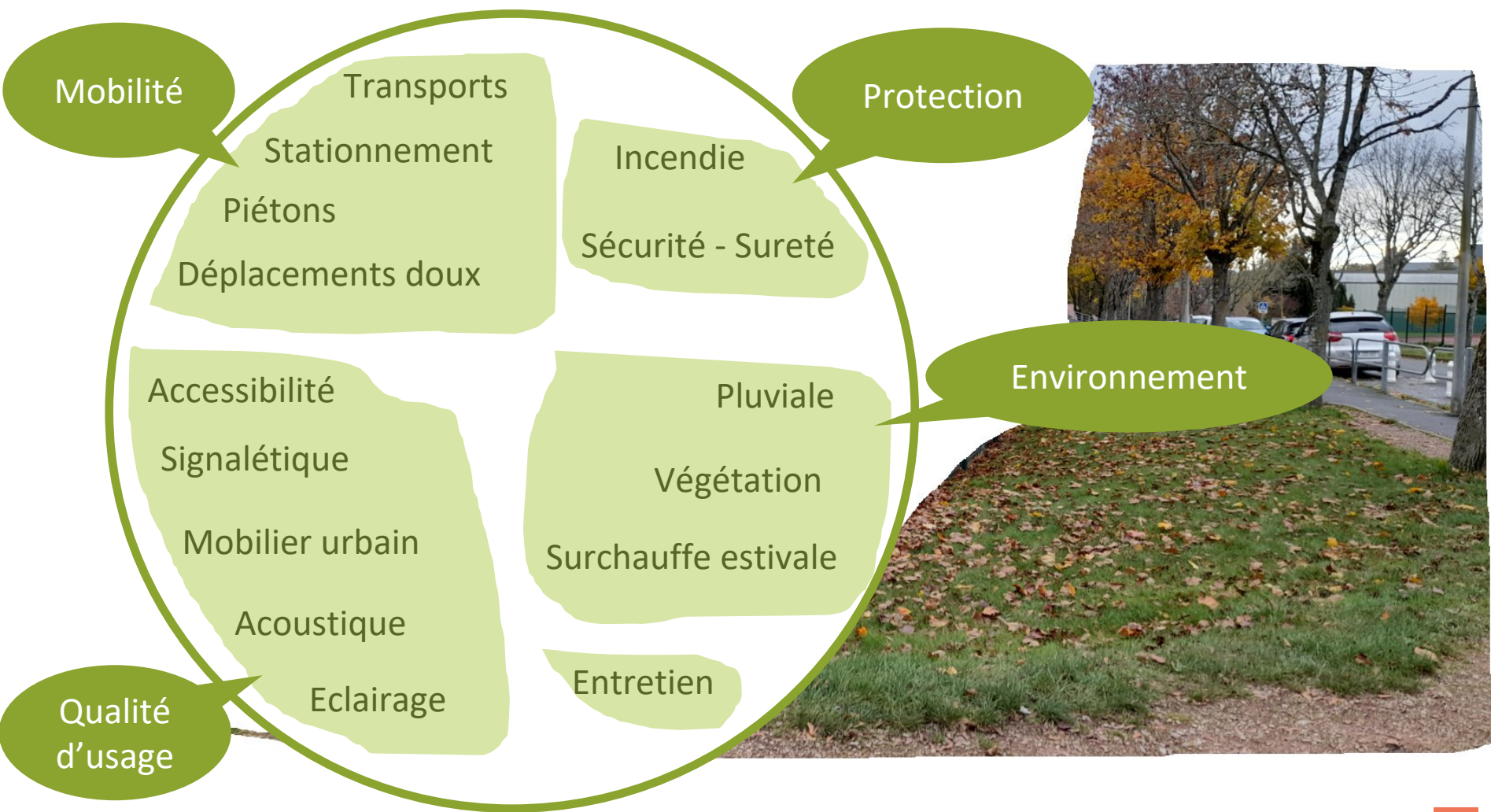
**Cette session est enregistrée et fera l'objet d'un « Replay »
sur le site cerema.fr**

AGIR POUR L'ÉCOLE DE DEMAIN

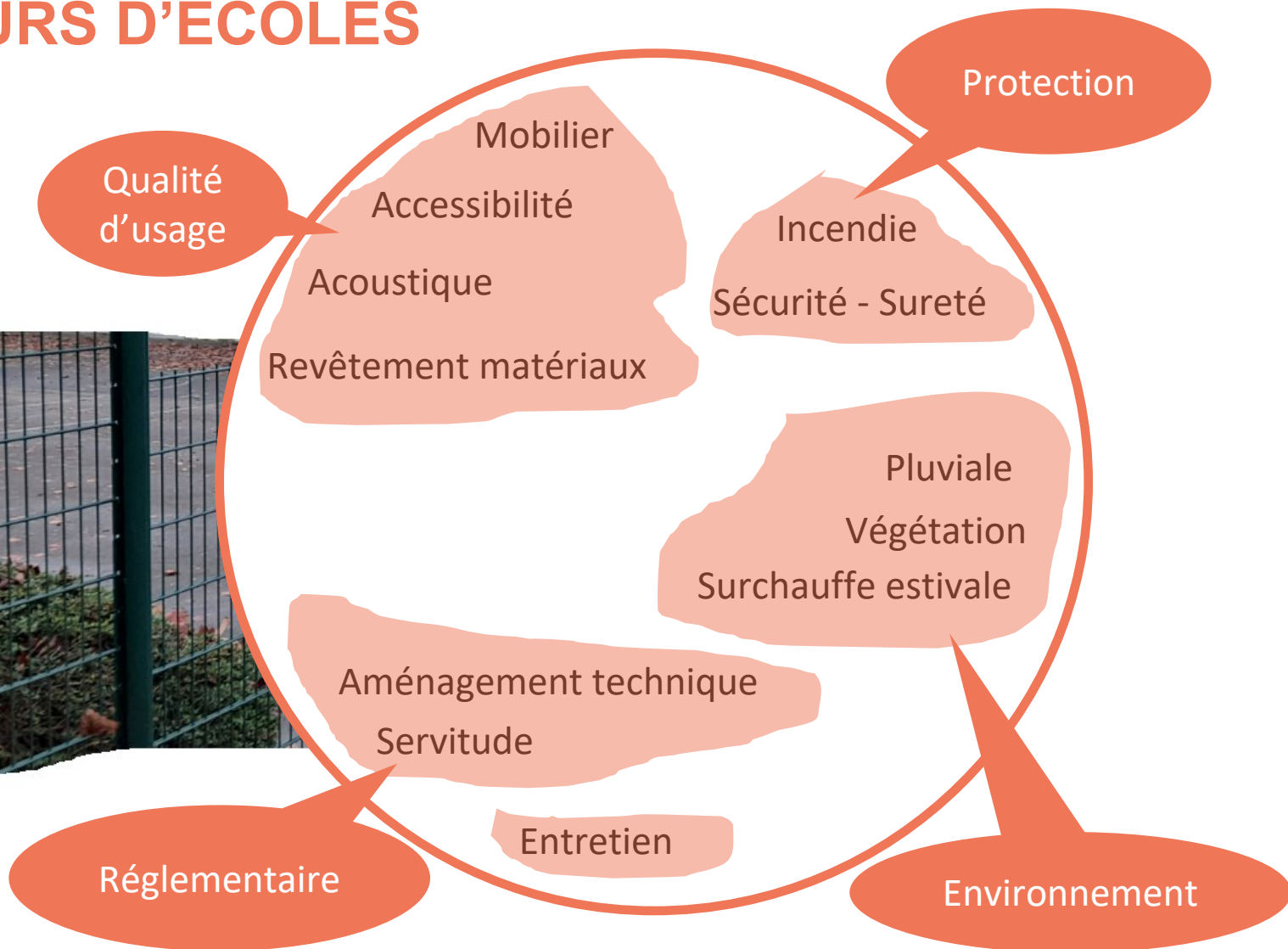
L'intérêt d'une approche transversale « Abords, Cours et Bâtiments »

16 juin 2025

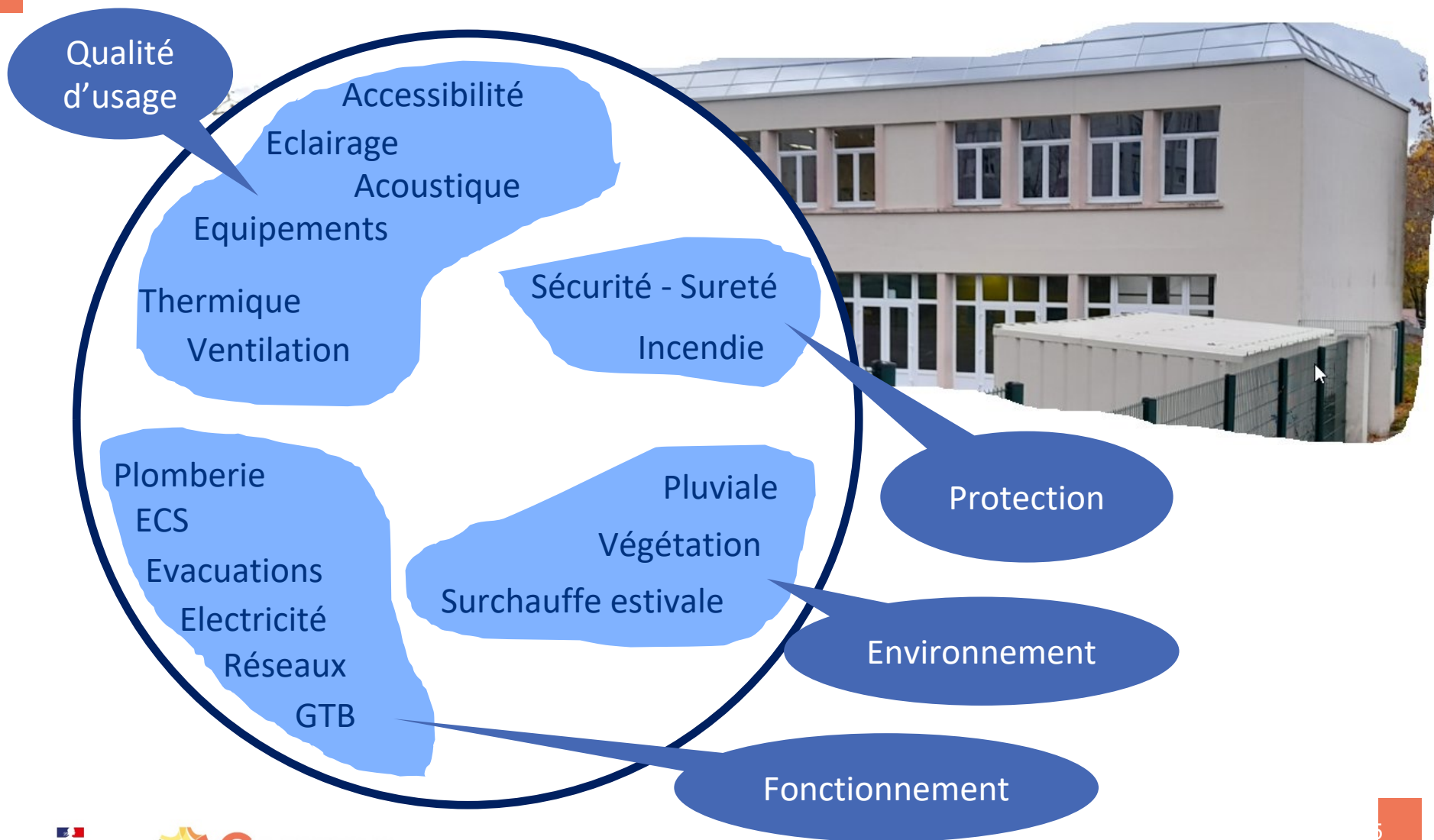
LES ABORDS DES ÉCOLES



LES COURS D'ÉCOLES



LES BÂTIMENTS SCOLAIRES



PROGRAMME

Retours d'expérience

Les cours

Les bâtiments

Les abords des écoles

L'enjeu d'une approche transversale

Associer les usagers

Ressources et dispositifs d'accompagnement



Les cours



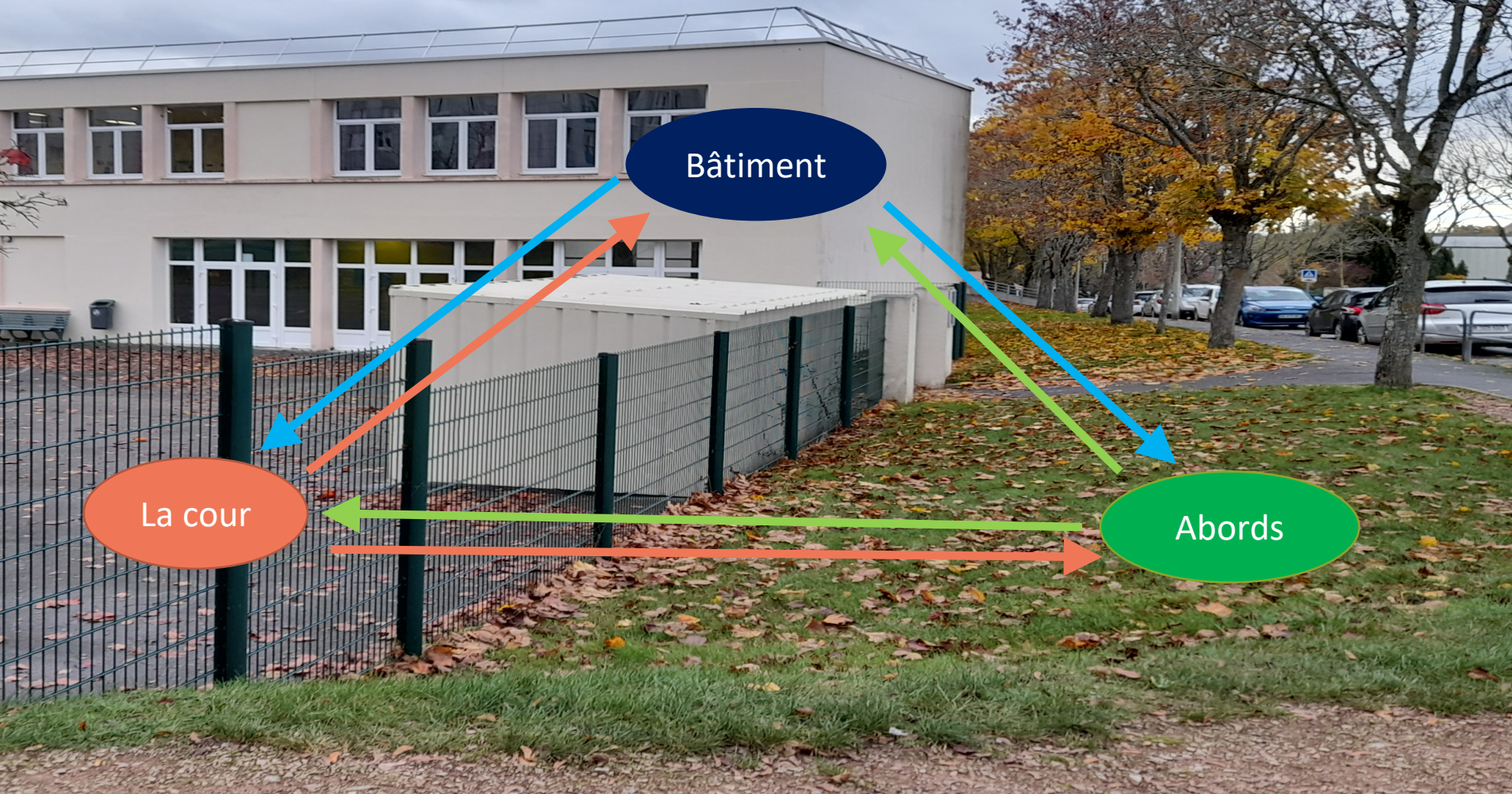


Les bâtiments

Les abords des écoles



L'enjeu d'une approche transversale



PARTAGE DES THÉMATIQUES

Abords

Transports
Stationnement
Piétons
Déplacements doux

Incendie
Sécurité - Sureté

Pluviale
Végétation
Surchauffe estivale

Entretien

Accessibilité
Signalétique
Mobiliier urbain
Acoustique
Eclairage

Mobiliier
Accessibilité
Acoustique
Revêtement matériaux

Incendie
Sécurité - Sureté
Entretien

Pluviale
Végétation
Surchauffe estivale

Aménagement technique
Servitude

Sécurité - Sureté
Incendie

Accessibilité
Pluviale
Incendie
Sécurité - Sûreté
Surchauffe estivale
Végétation
Acoustique

La cour

Accessibilité
Eclairage
Acoustique
Equipements
Thermique
Ventilation

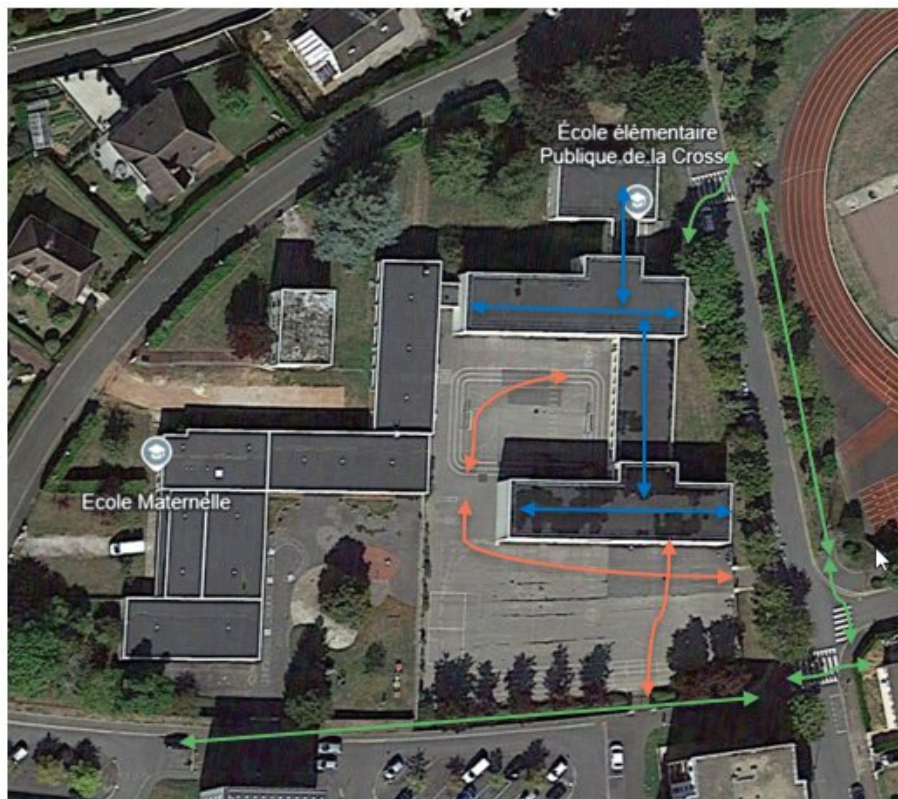
Plomberie
ECS
Evacuations
Electricité
Réseaux
GTB

Pluviale
Végétation
Surchauffe estivale

Bâtiment

EXEMPLE DE L'ACCESSIBILITÉ

- **Chaîne de déplacement** : Fluide et continue entre les différents espaces, **sans obstacles ni points de rupture**. il convient de noter que l'accessibilité englobe non seulement les parcours physiques, mais aussi la signalétique, qui doit être claire et cohérente, pour garantir une orientation aisée des usagers. Des **réglementations et une temporalité différentes suivant les espaces** (ERP, Voirie)



Accessibilité voirie



Accessibilité ERP-espace extérieur



Accessibilité bâtiment



La chaîne de déplacement
ne peut pas être pensée
que par secteur.

EXEMPLE DU PLUVIALE

- **L'écoulement de l'eau pluviale :** Elle implique une prise en compte précise des volumes d'eau à traiter ainsi que des différents cheminements que ces eaux sont susceptibles d'emprunter.



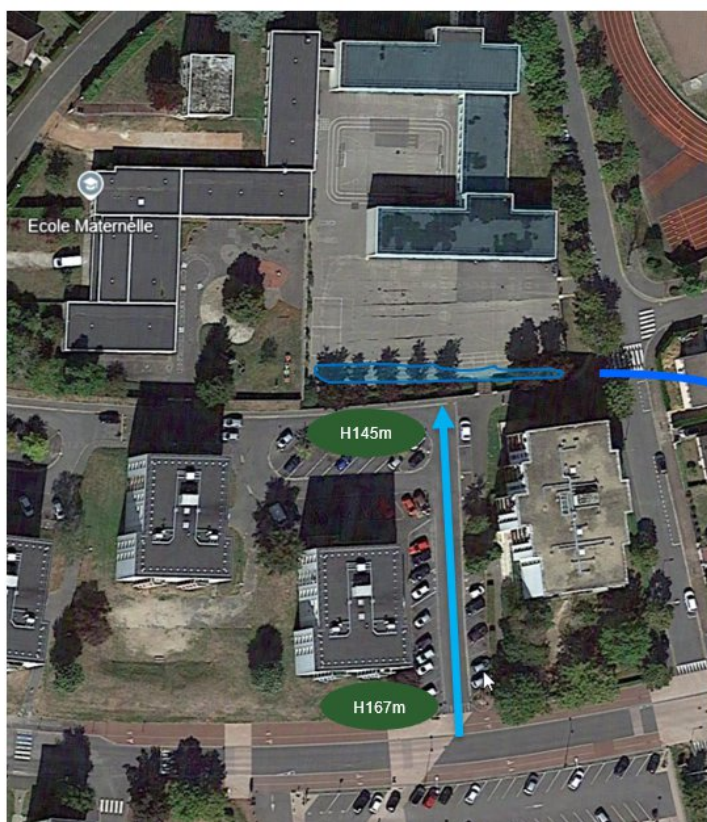
C) Risques d'inondations de la cour et des espaces du bâtiment au niveau de la cour.

B) Nombre d'avaloirs réduit, hausse de l'intensité des précipitations.

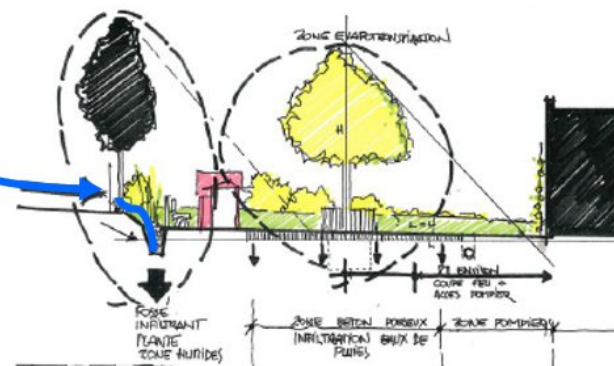
A) Nouvelle route surélevée avec perte des caniveaux initiaux.

EXEMPLE DU PLUVIALE

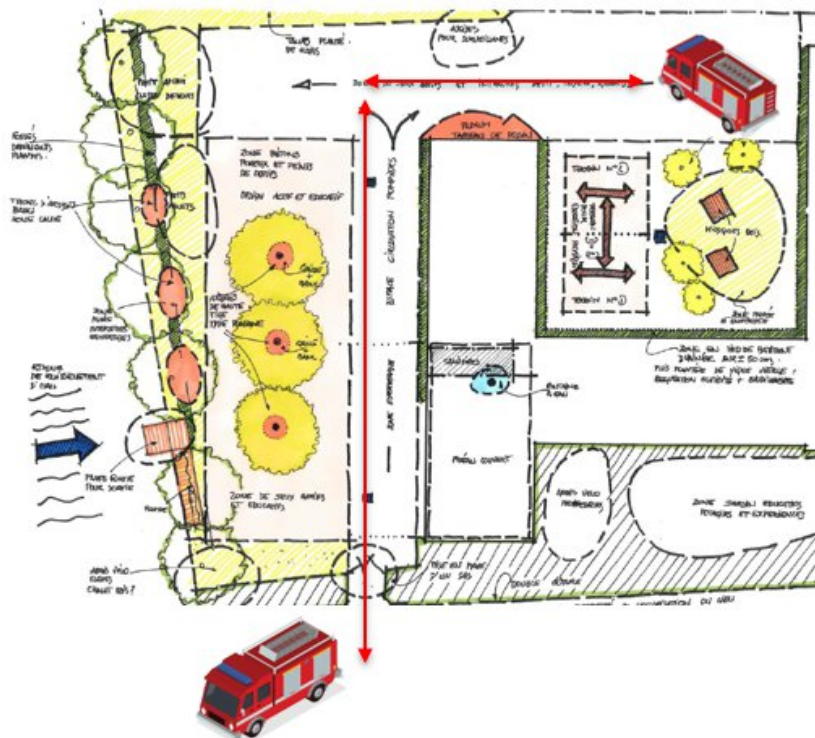
- **L'écoulement de l'eau pluviale :** L'implantation de dispositifs des noues aménagements paysagers à la fois fonctionnels et écologiques permet de **ralentir l'écoulement des eaux pluviales**, de les filtrer de manière naturelle, tout en renforçant la biodiversité locale. Il conviendra également de **dimensionner de manière appropriée les dispositifs de collecte des eaux pluviales**, tant au niveau de la cour que du bâtiment, pour garantir une gestion hydraulique efficiente et durable.



Il est important de traiter les écoulements d'eau pluviale provenant des voiries et de calibrer les évacuations des bâtiments.



- **Incendie:** Il est impératif que ces **voies d'accès soient dégagées en permanence**, permettant une circulation fluide sans obstacle, tout en tenant rigoureusement compte **des rayons de courbure des voies et de la hauteur de passage nécessaire pour garantir l'intervention** efficace des véhicules. Par ailleurs, pour assurer un accès sécurisé au bâtiment, il est essentiel de maintenir des espaces dégagés devant les façades, lesquels doivent être revêtus de matériaux durs et non meubles, afin que les camions puissent circuler.



Associer les usagers



Groupe 1



Groupe 2



Groupe 3

Ressources et dispositifs d'accompagnement



POURQUOI RÉNOVER ? - GUIDE

**Écoles de demain : Rénover ou
construire autrement**

[→ Lire la suite](#)





Merci de votre attention