

ÉDURÉNOV

Présentation du programme

Juin 2025

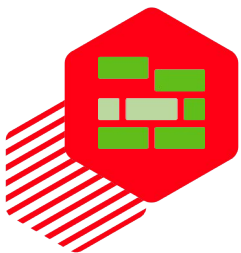


Les collectivités ont un rôle central à jouer mais rencontrent de nombreuses difficultés



Un poids financier important, notamment pour les petites communes

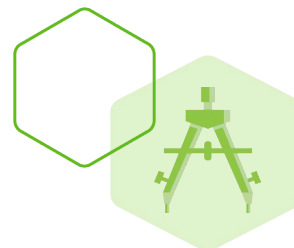
- Un **contexte inflationniste** et de hausse des taux d'intérêt
- Un coût de rénovation moyen estimé à **1 110 €/m²**
- Des **dépenses importantes à court terme** pour des bénéfices financiers visibles sur le long terme



Des difficultés à financer la rénovation énergétique du bâti scolaire

Un manque de ressources humaines et de compétences qualifiées

- Des **projets aux multiples enjeux** : usages, adaptation climatique, montages complexes ... qui exigent du temps, des expertises pointues et une capacité à piloter ce type de projets
- Un besoin estimé à **6 000 ETP supplémentaires** pour accompagner la rénovation énergétique du patrimoine des collectivités



Des collectivités peu armées pour piloter la rénovation énergétique de leur patrimoine scolaire

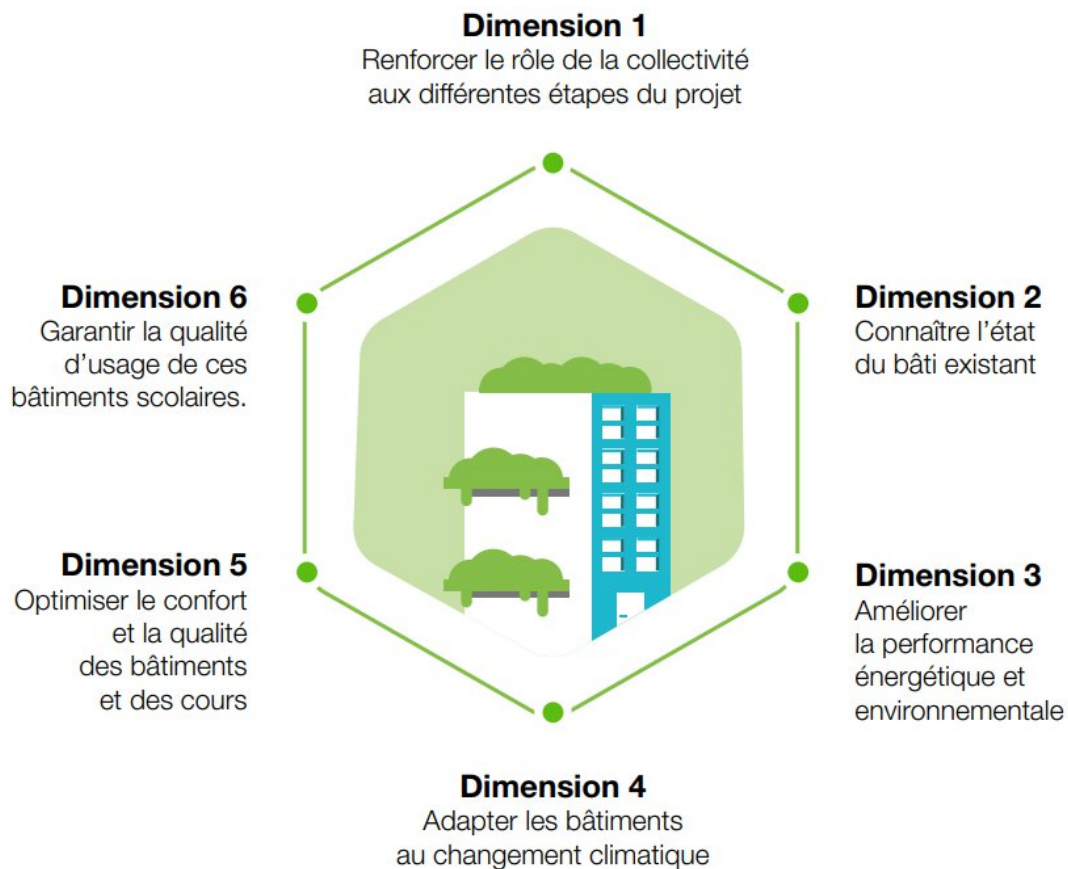
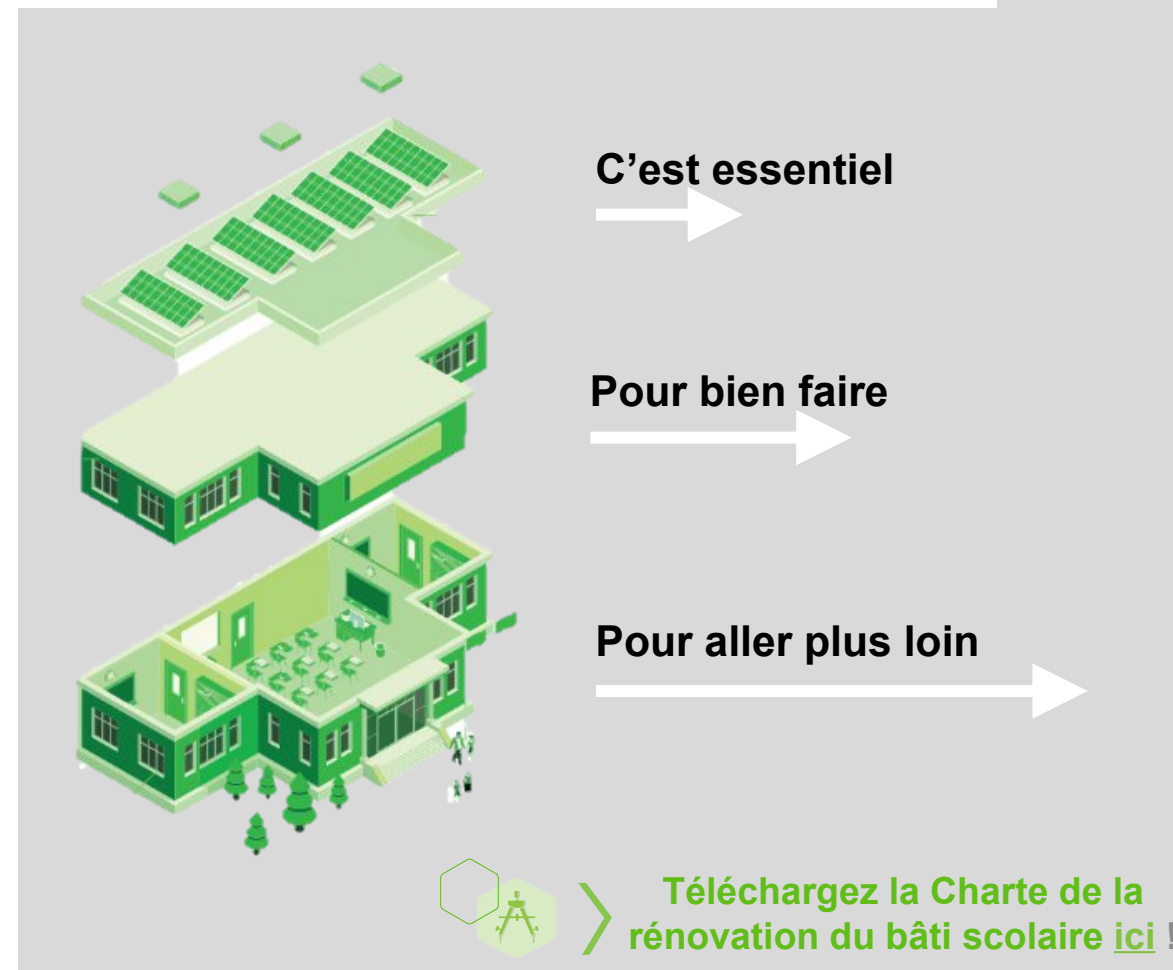
Sources : direction générale de l'Aménagement, du Logement et de la Nature, 2023 ; I4CE, 2022

Notre vision : les 6 dimensions d'une rénovation réussie

La Charte, un document de référence pour guider, sans contraindre, les décideurs locaux, les élus et les techniciens dans la conduite de leur projet.



Pourquoi rénover son bâti éducatif ?



EduRénov facilite la rénovation énergétique des bâtiments éducatifs



OBJECTIFS



40%

D'économies d'énergie au moins à réaliser pour ces projets

10 000

Projets de rénovation de bâti éducatif à valoriser, accompagner et/ou financer



MOYENS

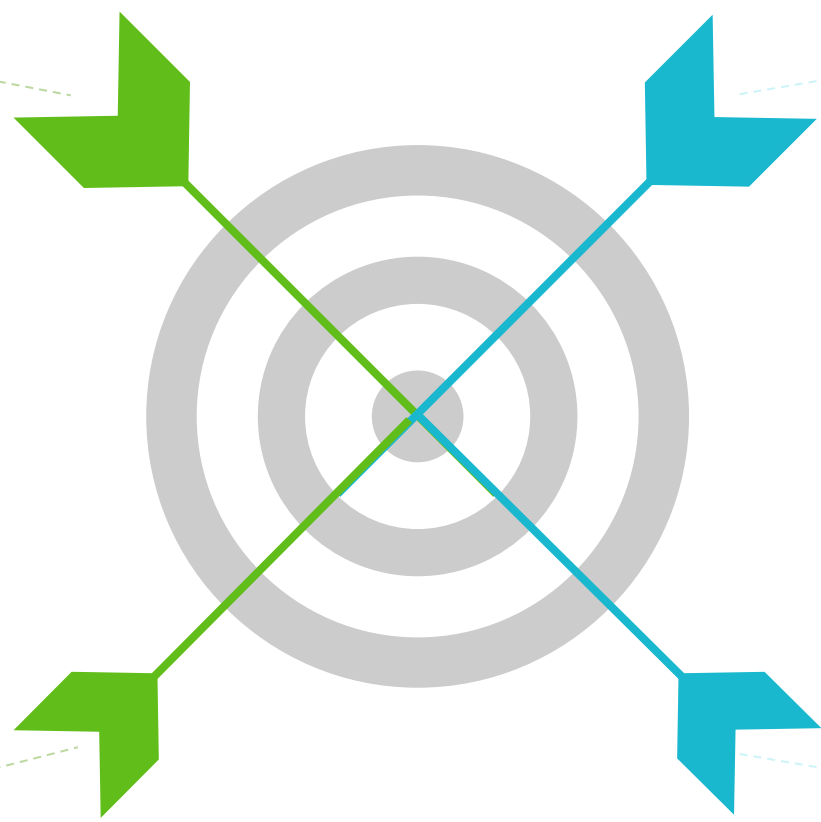


2 Mds€

Pour financer des travaux de rénovation énergétique

50 M€

Pour financer l'accompagnement à la structuration des projets



Concrètement, EduRénov est aux côtés des Collectivités pour ...



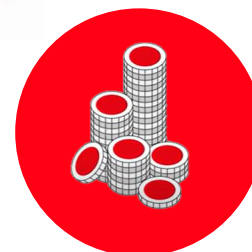
SIMPLIFIER

des ressources, des outils et un accès à une communauté de pairs



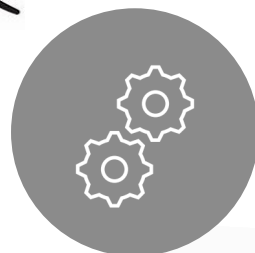
FINANCER

des solutions de financement préférentielles de la Banque des Territoires et de ses partenaires



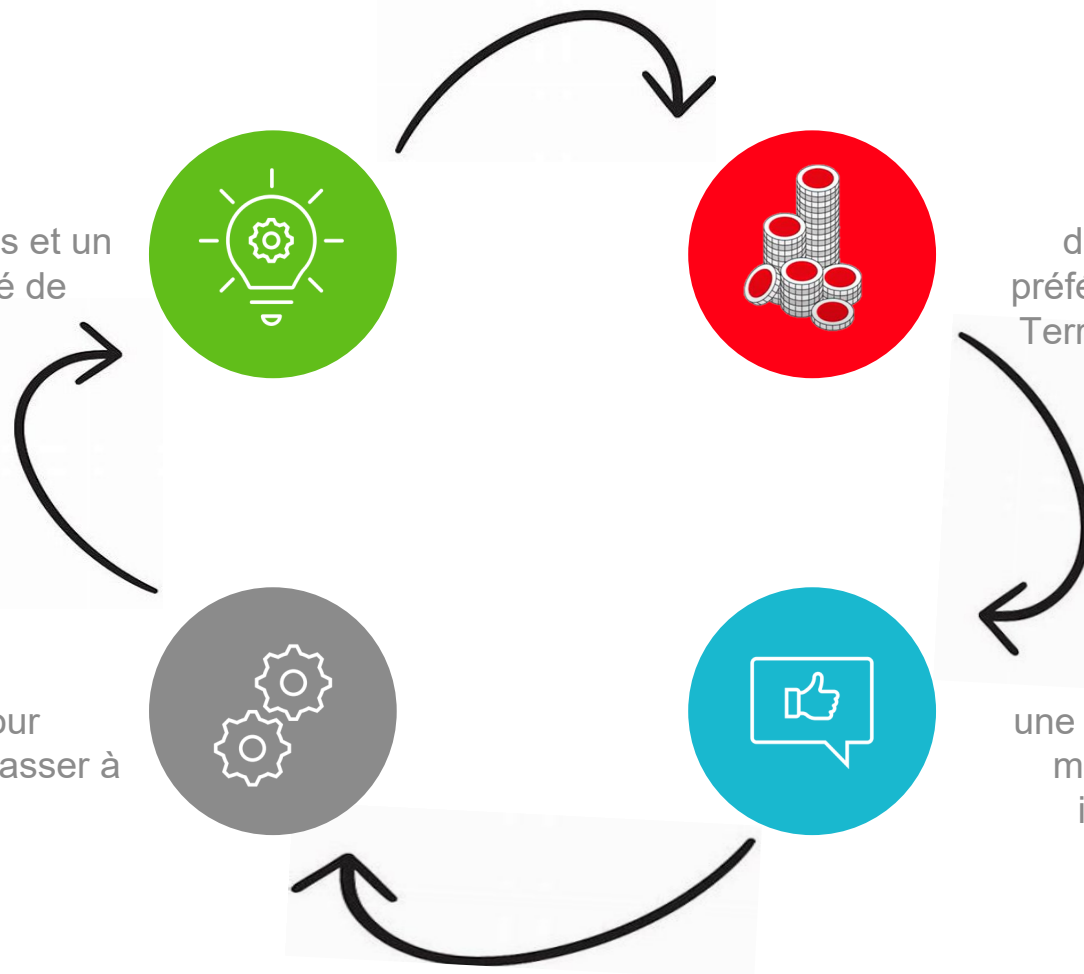
METTRE EN OEUVRE

un appui en ingénierie pour structurer les projets et passer à l'action



VALORISER

une communication dédiée pour mettre en valeur les projets et inspirer d'autres collectivités



Une solution EduRénov pour chaque problème rencontré



SIMPLIFIER

... **toutes les ressources** pour mener son projet :

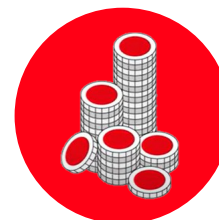
- Des **guides** pour construire son plan de financement, déterminer les études nécessaires, etc.
- Des **webinaires**



METTRE EN OEUVRE

... **des crédits d'ingénierie** pour :

- Un audit énergétique
- Un programme travaux
- Un appui au montage financier
- Des offres de partenaires pour monter son projet, etc.



FINANCER

- **L'Edu Prêt** : un financement à taux préférentiel de la Banque des Territoires
- Le **dispositif Intracting** : prêt court terme remboursable par les économies d'énergie



VALORISER

... **les projets et inspirer** d'autres collectivités grâce à :

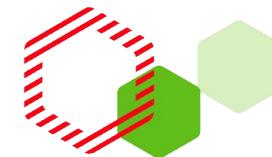
- Des échanges pair-à-pair
- Des retours d'expériences
- Des évènements

The background features a large red hexagonal frame in the center. To the left, there is a green abstract shape at the bottom. Various hexagons are scattered around: some are solid green, some are white with green outlines, and some have red and white diagonal stripes. Icons include solar panels, a playground, a school building, a compass, and two trees.

EduRénov et vous

ÉDURÉNOV

Déjà près de 3000 projets accompagnés ... pourquoi pas vous ?



AU 31 OCTOBRE 2024

2672 projets accompagnés
9,2 M de m² EduRénovés
725 035 élèves concernés
57 % d'économies d'énergie visées

CENTRE VAL DE LOIRE CHER

Groupe scolaire Colombier Vierzon

Réhabilitation et extension, changement des menuiseries, isolation extérieure.



250 K€



215 élèves



600m²



79% d'économies d'énergie



BOURGOGNE FRANCHE COMTÉ DOUBS

Groupe scolaire de la Butte Besançon

Réhabilitation thermique Bâtiment Basse Consommation (BBC), matériaux biosourcés, cour végétalisée.



4,2 M€



210 élèves



1 201 m²



60% d'économies d'énergie



GRAND EST BAS RHIN

Ecole du centre Rhinau

Installation d'une pompe à chaleur et de panneaux photovoltaïques, désartificialisation des aménagements extérieurs.



5 M€



229 élèves

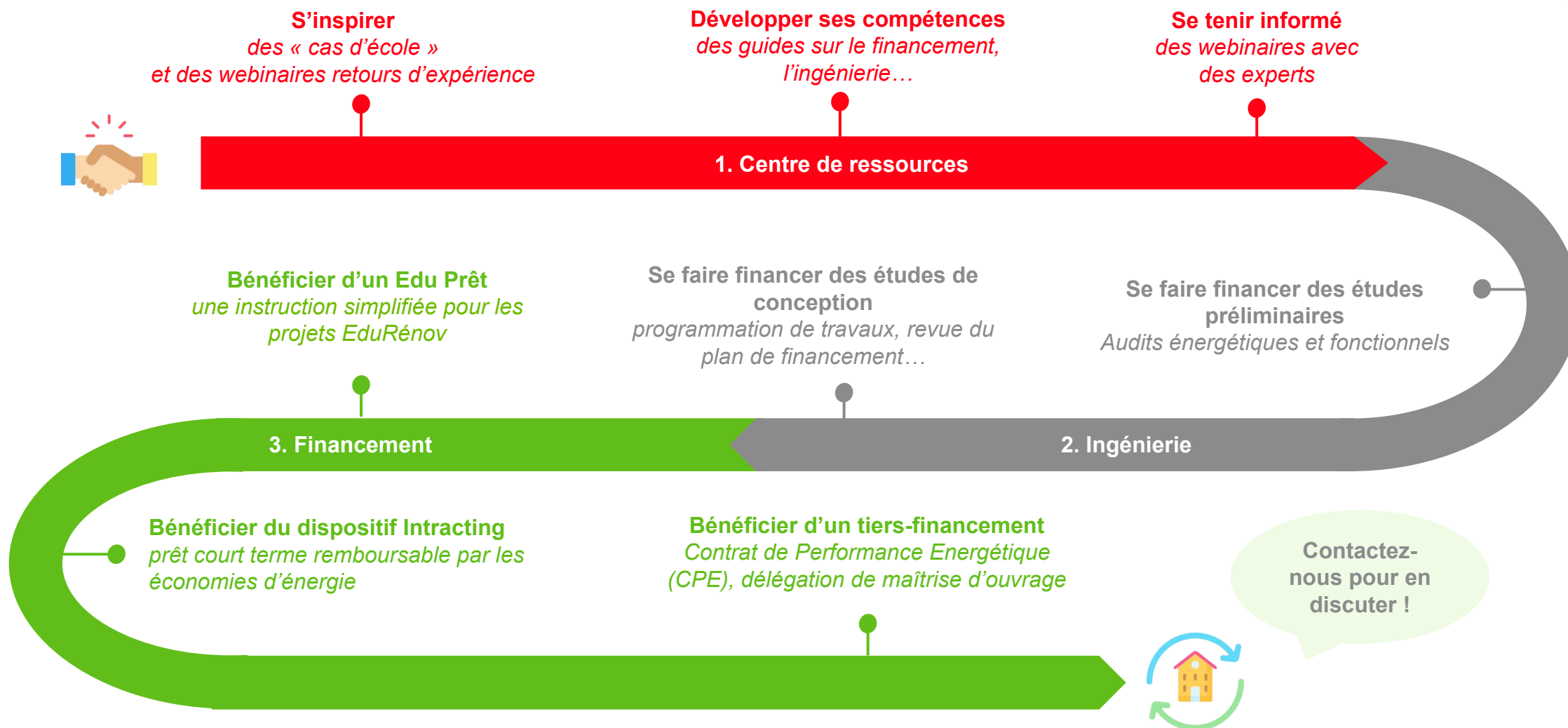


2 365 m²

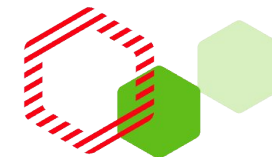


80% d'économies d'énergie

Comment EduRénov vous accompagne ?



Une boîte à outils complète à destination des projets



DES GUIDES PRATIQUES ET MODES D'EMPLOIS

Des **ressources** pour vous accompagner tout au long de votre **projet** : le concevoir, le monter, le financer



Retrouvez toutes les ressources [ici](#) !

DES RETOURS D'EXPERIENCES

Des échanges **pairs-à-pairs**
Des **fiches projets** de collectivités accompagnées
Des **vidéos et des interviews** de porteurs de projets



DES TEMPS D'ÉCHANGES AVEC TOUS LES TOTEMS

Un **webinaire** toutes les deux semaines
Café des projets
Rencontrer les acteurs de ma rénovation
Financer ma rénovation

Vendredi 27 sept. à 9h

Bienvenue dans le programme EduRénov
On vous dit tout sur EduRénov : Accompagnement, Ingénierie, Financement !

Vendredi 11 oct. à 9h

Café des projets
Retours d'expérience des communes de St Pierre du Vauvray et de Aulnoye-Aymeries suivi d'un temps d'échange

Vendredi 25 oct. à 9h

Financer ma rénovation
L'intracring : un dispositif efficace pour financer la rénovation énergétique

Vendredi 15 nov. à 9h

Rencontrer les acteurs de ma rénovation : CAUE94
L'isolation biosourcée, les matériaux et filières professionnelles

Vendredi 29 nov. à 9h

Bienvenue dans le programme EduRénov
On vous dit tout sur EduRénov : Accompagnement, Ingénierie, Financement !

Vendredi 13 déc. à 9h

Café des projets
Présentation de plusieurs projets réalisés suivi d'un temps d'échange

EduRénov vous accompagne avec sa propre ingénierie



EduRénov peut vous faire bénéficier de ses propres experts mobilisables rapidement sur simple demande de la Direction Régionale ou du programme

CONCEPTION TRAVAUX

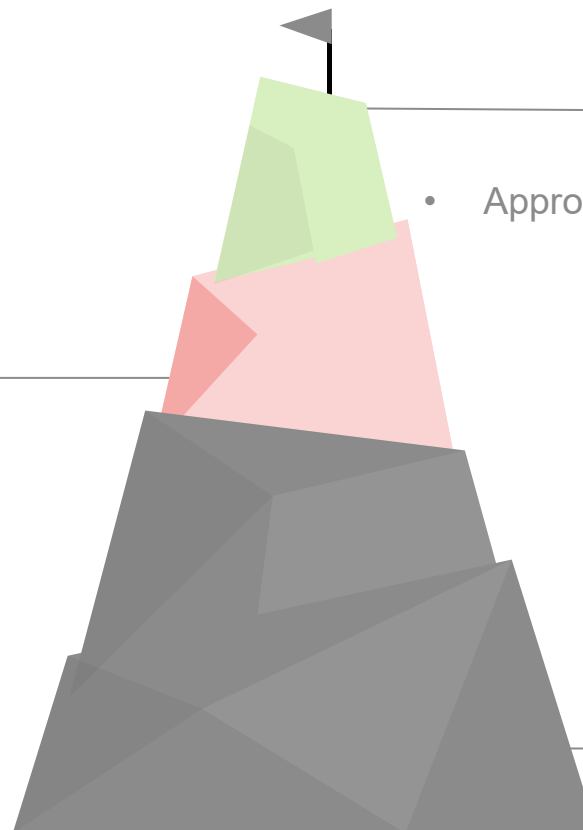
- Sélection d'une MOE, suivi des études MOE de l'avant-projet sommaire (APS) à l'avant-projet définitif (APD)
- Mise au point des contrats complexes (MGPE/PPP)
- Co-construction du projet avec la communauté éducative

EXPLOITATION

- Appropriation des bâtiments par les usagers
 - Communication sur le projet

ETUDES AMONT

- Appuis techniques aux collectivités (audit énergétique, programmation)
 - Revue du plan de financement du projet, scénarii de financement



Le financement d'un large panel d'études pour vous aider



Etudes amont

- Cadrage du projet
- Schéma Directeur Immobilier et Energie des écoles
- Audit et faisabilité énergétique, technique et réglementaire
- Audit et faisabilité fonctionnelle
- Rédaction d'un Programme Travaux
- Revue du plan de financement du projet et scénarii de financement, revue de PPI

Conception travaux

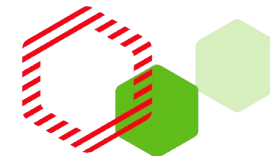
- Co-construction avec la communauté éducative du projet en phase APS/APD
- Assistance à la sélection d'une Maîtrise d'Œuvre
- Mise au point des contrats complexe : CPE, MGP à paiement différé, PPP etc., accompagnement à la création d'une structure de portage ou mutualisation
- Assistance à la sélection d'une Maîtrise d'Ouvrage Délégée



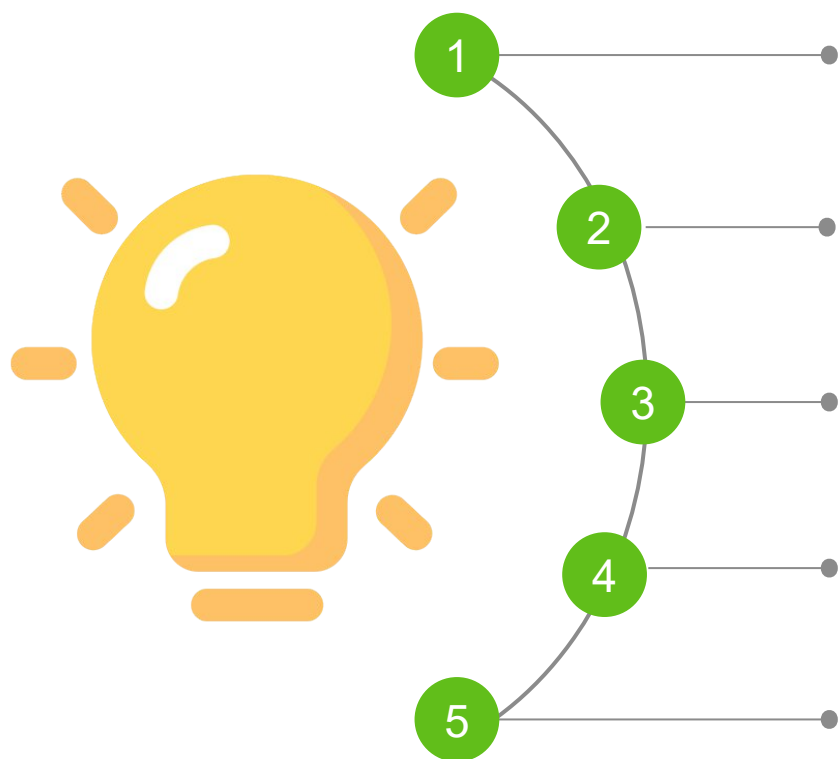
Exploitation

- Appropriation des bâtiments par les usagers
- Communication sur le projet : reportage, interview

Un financement grâce à l'Edu Prêt



L'emprunt me permet de :



Opter pour un **projet plus ambitieux** et avec plus d'impact

Garder une capacité d'autofinancement

Accélérer mes projets

Mener en parallèle plusieurs projets

Investir, quelle que soit la taille de ma collectivité



L'Edu Prêt

Une instruction simplifiée pour les membres du programme ÉduRénov

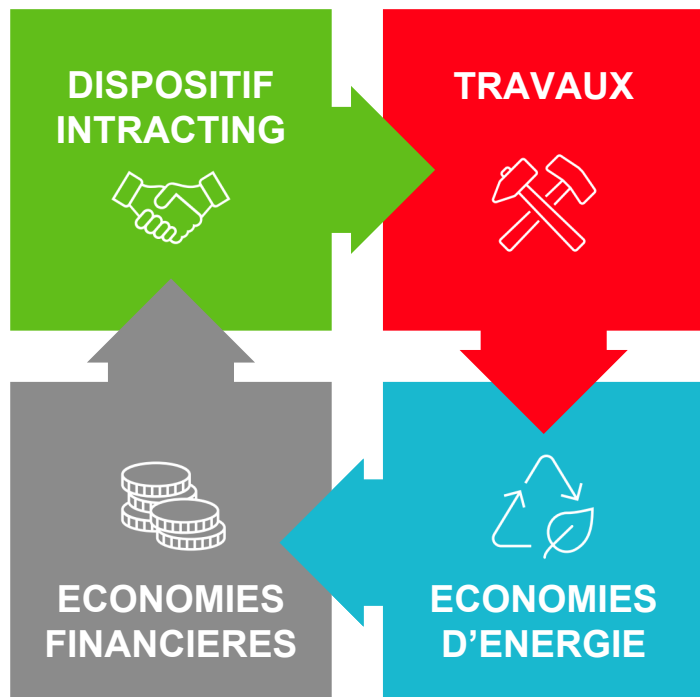
A quel taux emprunter ?

- **A taux révisable** : taux du Livret A + 0,40 % sur une durée de 20 à 60 ans
- **A taux fixe** : indexation sur le barème mensuel de la Banque européenne d'investissement (BEI) ou de la SFIL (ex- Société de financement local) dès 15 ans

Le dispositif Intracting, une solution innovante et unique

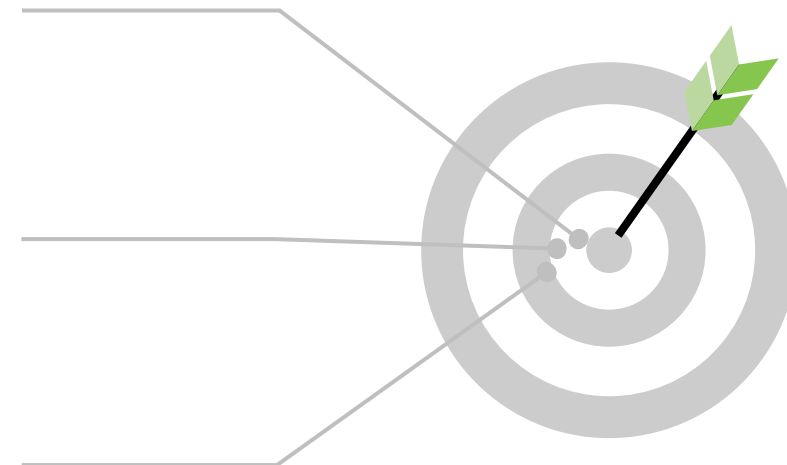


Le dispositif Intracting



Le dispositif Intracting me permet de :

- Engager la rénovation d'un bâtiment sans attendre des moyens plus importants
- Réaliser des travaux grâce à un **fond spécifique** alimenté directement par la réduction des dépenses d'énergie (échéances du remboursement couvertes par les économies financières)
- Prêt court et moyen terme (entre 3 et 13 ans).
Taux fixe (barème mensuel).



Comment intégrer EduRénov ?



Mon bâtiment est éligible s'il est un ...

Ecole, collège, lycée, groupe scolaire

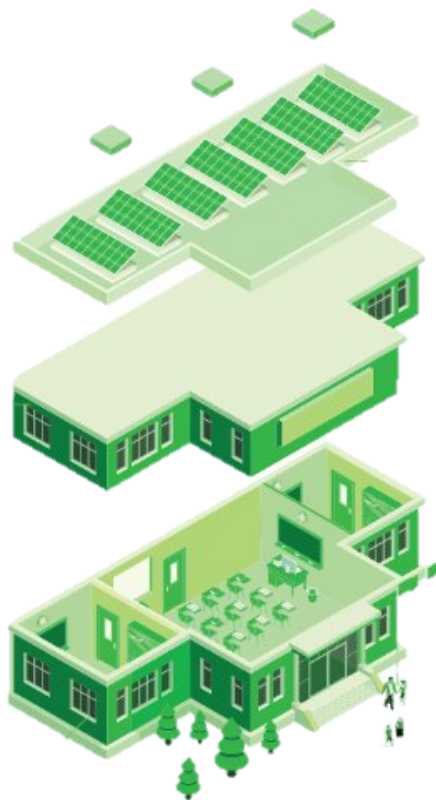
Équipement sportif et culturel dans l'emprise de l'établissement

Cantine

Centre de loisirs et structure périscolaire, crèche municipale et PMI

Université

Chambre des métiers



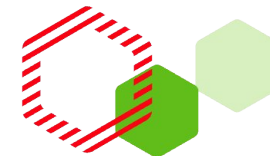
Mon projet est éligible s'il ...

1. Permet **au moins 40% d'économies d'énergie***
2. Considère **les 6 dimensions de la charte EduRénov** :
 1. Renforcer le rôle de la collectivité
 2. Connaître l'état du bâti existant
 3. Améliorer la performance énergétique et environnementale
 4. Adapter les bâtiments au changement climatique
 5. Optimiser le confort et la qualité des bâtiments
 6. Garantir la qualité d'usage des bâtiments scolaires

*cas particulier pour les Outre-mer

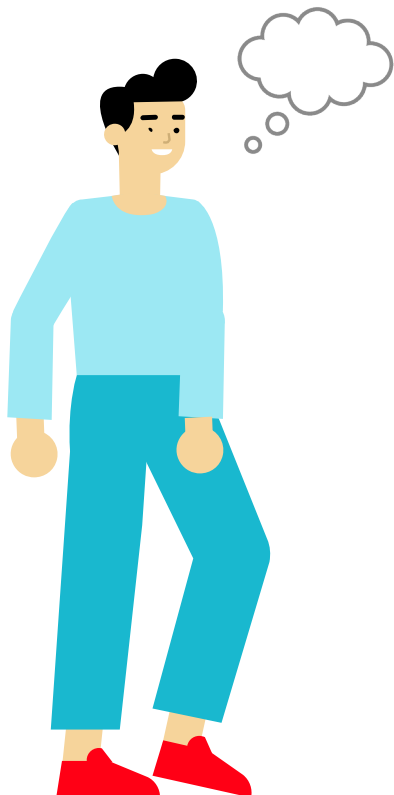


Les 1001 raisons de nous rejoindre



Vous aussi vous ... :

- Ignorez par où commencer ?
 - Avez une école **vétuste** ?
- Pensez qu'on ne parle pas assez du **confort d'été** ?
 - Avez rénové une école et vous demandez comment faire pour **rénové les autres** ?
- Peinez à vous retrouver entre les **différents guichets** et **aides** ?
- Vous demandez comment financer une **renovation ambitieuse** ?
- Trouvez que la **facture** augmente toujours pour les projets ambitieux ?



EduRénov est là pour vous !

Checklist des différentes étapes

Guides sur le financement, l'ingénierie et le tiers-financement

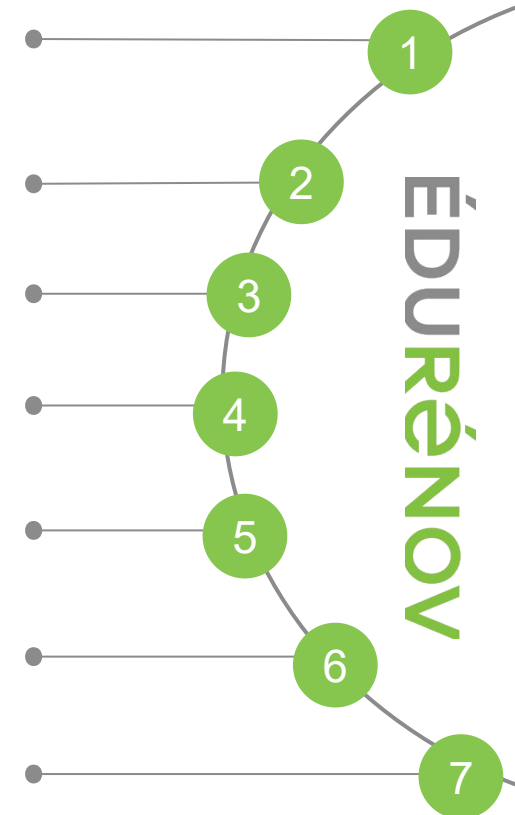
Fiches projets et **vidéos**

Webinaires

Communauté de pairs

Appui technique avec des experts

Solutions de **financement**



EduRénov s'adapte aux petites collectivités



LE MENÉ
Côtes-d'Armor
6 413 habitants

Appui à la clarification des besoins

- Un projet de rénovation au **point mort** depuis 2019
- Un **besoin mal défini** et un manque de projection
- Un **manque de ressources en interne**

L'accompagnement EduRénov

- **Cadrage du projet** : prestation de cadrage pour clarifier le besoin de la collectivité
- **Proposition d'intervention** : accompagnement à la sélection du scénario avant de se projeter dans la planification des travaux (rédaction d'un programme de travaux, sélection d'une MOE, etc.)



CROSNE
Essonne
9 532 habitants

Accompagnement « de bout en bout » de projets complexes

- Un **projet complexe** : un besoin d'accompagnement sur plusieurs arbitrages : financier, mise en place d'énergies renouvelables, projet de démolition de certains bâtiments, etc.

L'accompagnement EduRénov

- **Conduite d'audits énergétiques et techniques**
- **Appui au montage juridique et financier** : accompagnement à la recherche de subventions et au montage financier de l'opération
- **Rédaction d'un programme technique détaillé** : production du programme de travaux complet



Neuilly-le-Vendin
Mayenne
347 habitants

Accompagnement d'une très petite collectivité

- Une collectivité **sans ressources internes**, avec des **besoins urgents** (effondrement des planchers dans deux salles)
- Un projet **coûteux**, représentant une part importante du budget d'investissement de la collectivité

L'accompagnement EduRénov

- **Adaptation au contexte de la collectivité** : travaux réalisés sur des plans papier, accompagnement pour l'actualisation des diagnostics (amiante, plomb, etc.)
- **Conduite d'un audit énergétique**, nécessaire à l'obtention des financements

Et si on travaillait ensemble ?

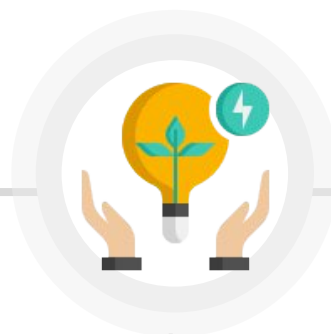


3 étapes pour bénéficier de l'accompagnement et du financement EduRénov :



**REJOIGNEZ LE
PROGRAMME**

... C'est simple et gratuit !



**INTÉGREZ LA
COMMUNAUTÉ**

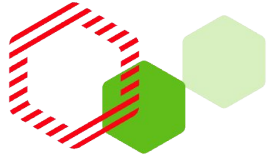
... & partagez vos projets



**CONCRÉTISEZ
VOTRE PROJET**

... avec des ressources, de
l'ingénierie dédiée et du
financement bonifié

Contactez-nous !



- Contactez vos interlocuteurs à la Direction régionale

Pour **rejoindre le programme** et bénéficier de notre accompagnement et/ou financement

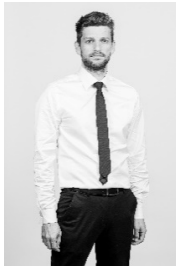
- Remplissez le **questionnaire démarches simplifiées**
- Nous reprendrons **rapidement** contact avec vous.



Vos interlocuteurs de la Banque des Territoires en Normandie



Directeur du développement – Normandie :
Bruno.chaptaldechanteloup@caissedesdepotsLfr



En Seine-Maritime et dans l'Eure :

[Xavier Ruault – Directeur territorial](#)

Pour l'Eure :

Fanny.godest@caissedesdepots.fr

Pour la Seine-Maritime :

[Thomas Legrand](#)

[Baptiste Larive](#)

Dans le Calvados, la Manche et l'Orne :

[Céline Champeyrol-Buge – Directrice territoriale](#)

Pour le Calvados :

[Aymeric Buthion](#)

[Guilhem Renault](#)

Pour la Manche et l'Orne :

[Natallia Radyna](#)

[Guilhem Renault](#)



Merci !

ÉDURÉNOV

banquedesterritoires.fr



| @BanqueDesTerr