

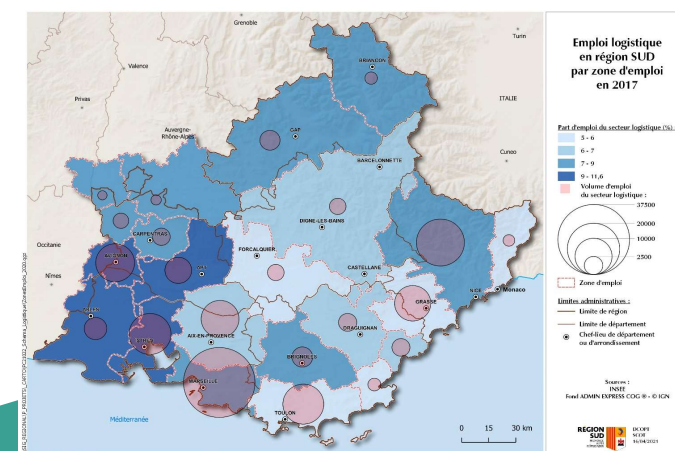
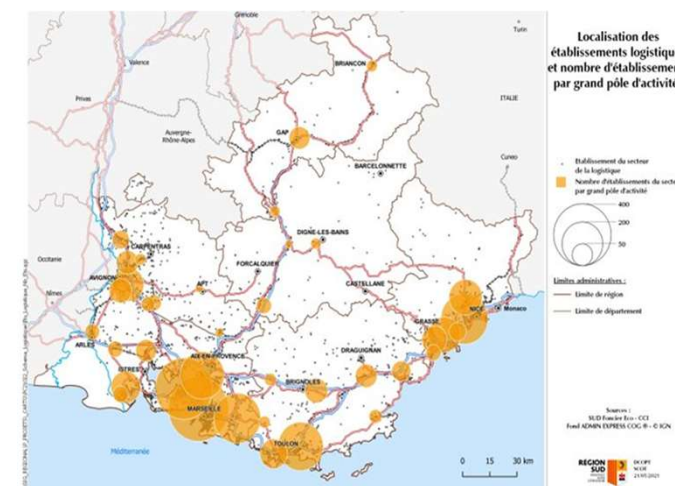
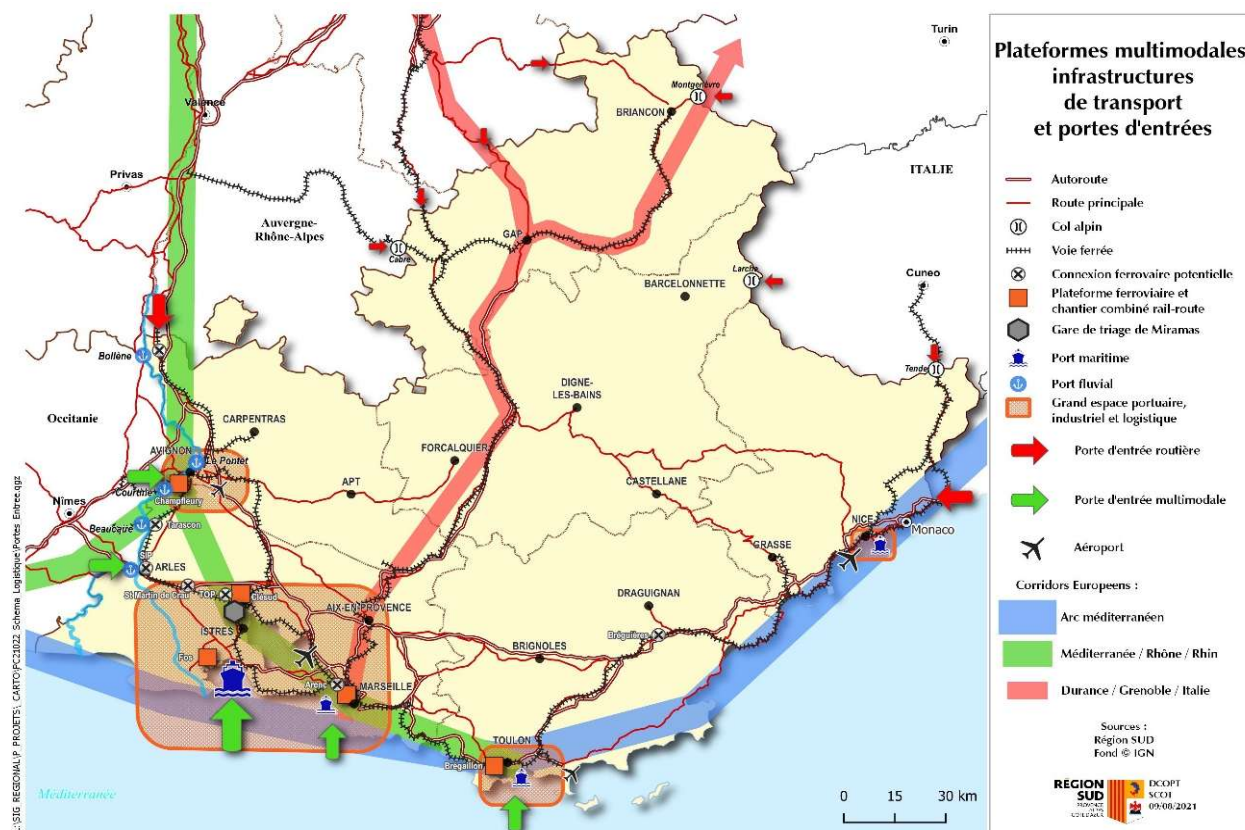
Enjeux du transport de marchandises et Stratégie régionale



**RÉGION
SUD**
PROVENCE
ALPES
CÔTE D'AZUR



Atouts pour l'économie régionale, enjeux multiples



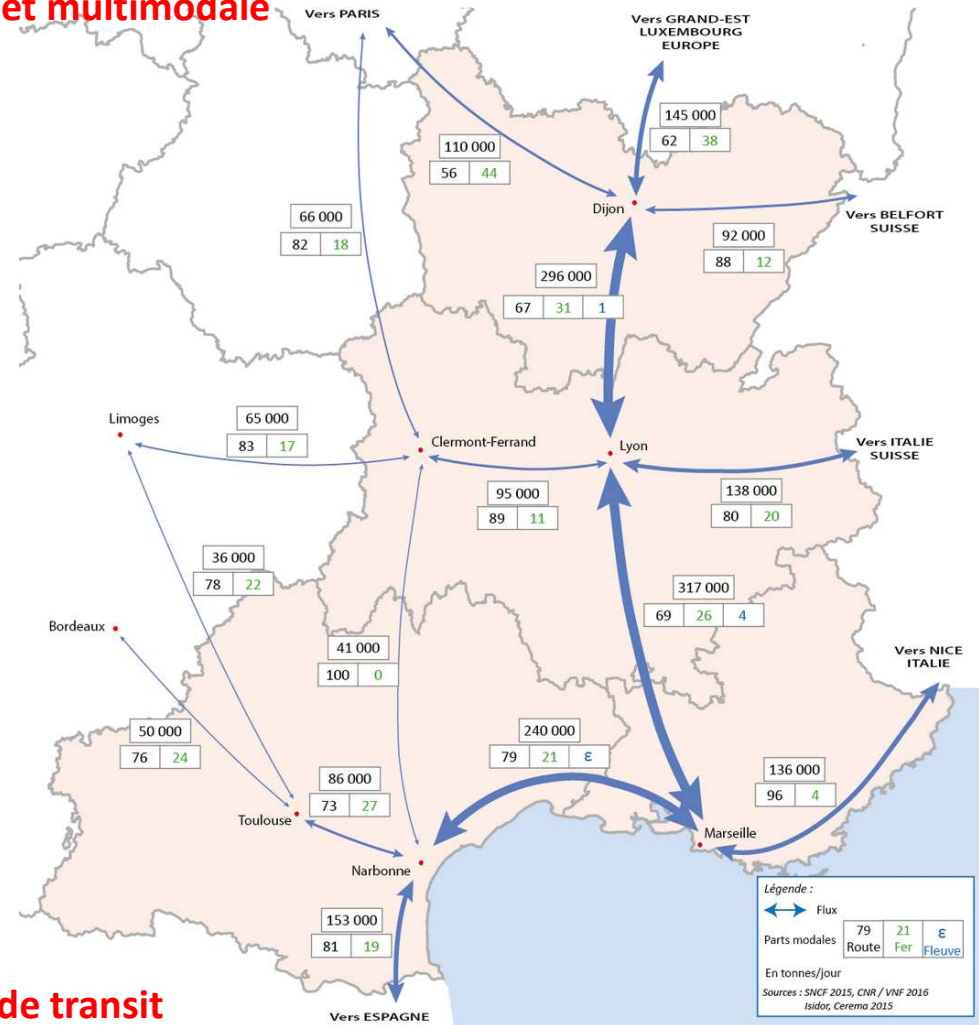
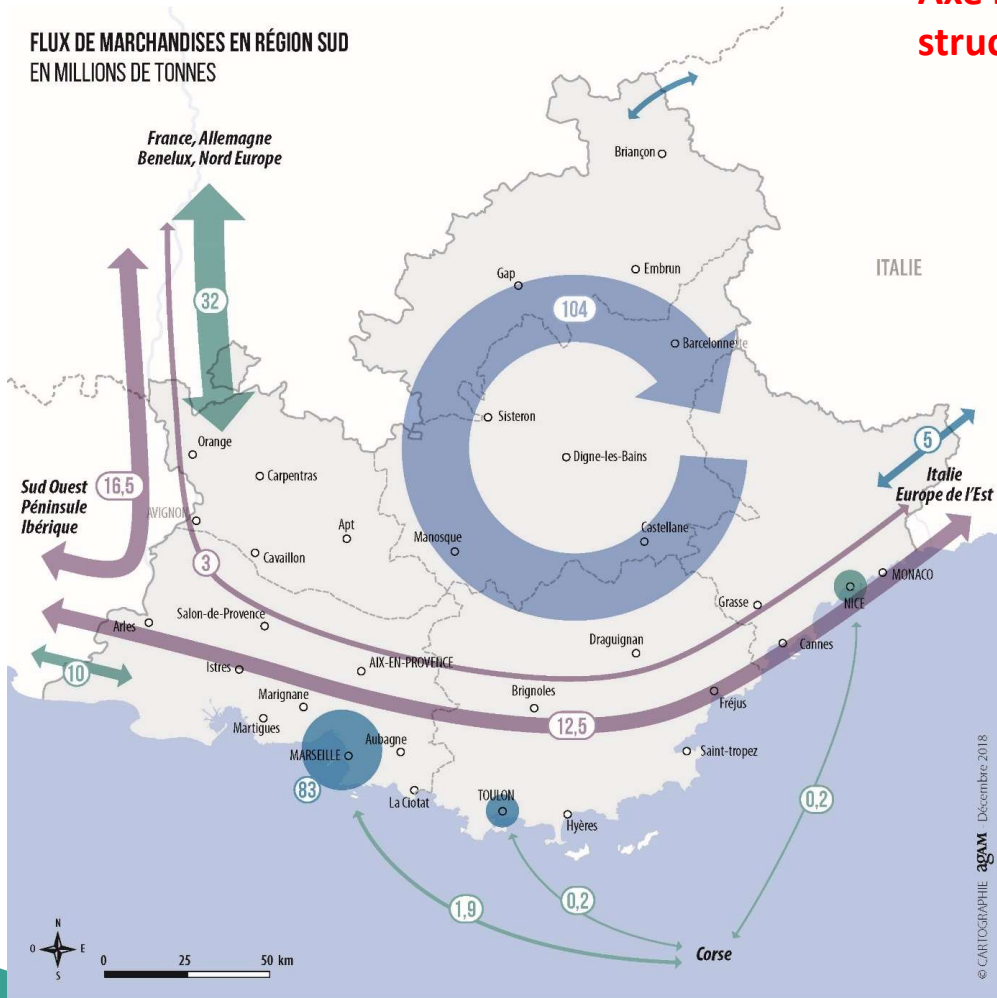
La logistique marqueur structurant de nos territoires au service de l'économie régionale, 10% de l'emploi salarié en Région

Des flux essentiellement routiers (diésel)



Axe Méditerranée Rhône Saône (MeRS), dorsale régionale structurante et multimodale

FLUX DE MARCHANDISES EN RÉGION SUD
EN MILLIONS DE TONNES



40% de flux internes, 45% de flux d'échange & 15% de flux de transit

Emissions CO2 et polluants atmosphériques



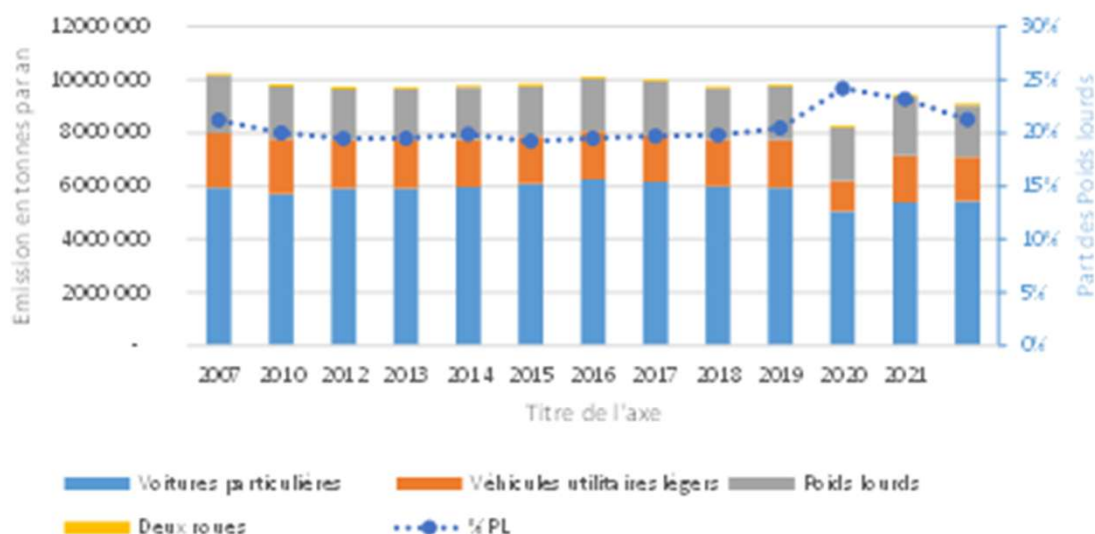
Le secteur des transports : le seul à ne pas avoir diminué ses émissions de CO2 depuis 1990

Il représente 31% des émissions de GES en région

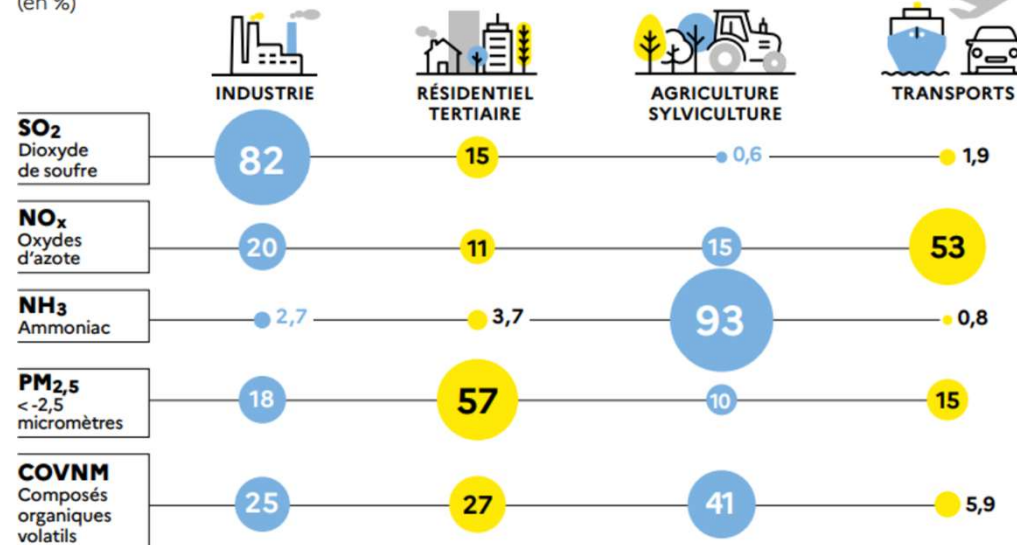
Les véhicules utilitaires et poids lourds y contribuent à 40%

Le secteur est un fort émetteur de Nox et Particules

Emissions de CO2.nbio issues du trafic routier en PACA par type de véhicule en t/an



PART DES SECTEURS D'ACTIVITÉ DANS LES ÉMISSIONS ANTHROPIQUES EN 2021 (en %)



Défis et Opportunités



Transitions écologique, énergétique, numérique à l'œuvre ... mais des résultats **encore timides** dans un contexte d'urgence climatique et d'incertitude sur les ressources futures

Des crises récentes révélatrices de **fragilités**

- Chaines logistiques mondialisées en flux tendus peu résilientes
- Dépendance aux énergies fossiles

Accélératrices de **nouveaux modèles**

- Explosion du e-commerce et de ses canaux de distribution : individualisation et ultra rapidité
- Désir de proximité redonnant leur place aux industries, commerces et producteurs locaux : circuits courts
- Emergence de démarche collaborative et nouveaux acteurs : cyclo-logistique, économie sociale, solidaire, circulaire

Il nous faut réinventer COLLECTIVEMENT la logistique régionale
⇒ changement de pratiques, décarbonation des transports et planification écologique

La Région **chef de file sur le climat** : enjeu de neutralité carbone et de qualité de l'air, d'adaptation au changement climatique, de transition énergétique (Plan Climat)

La logistique à la croisée de **3 compétences régionales** : aménagement/planification, transports, économie (lois NOTRE, LOM, Climat & Résilience, Industrie verte)

La Région, région pilote de la **planification écologique**

Stratégie régionale de transition écologique des transports



La **stratégie régionale de transition écologique des transports (ACORS)** porte sur le système global : infrastructures, services, comportements, énergies...

Articulée en **4 leviers**

- **Adaptation** et résilience au changement climatique / défis écologiques
- **Conversion** des flottes, efficacité énergétique
- **Report modal** / intermodalité, remplissage des véhicules
- **Sobriété** des déplacements, maîtrise de la demande / des flux



Ces 4 leviers s'appliquent au transport de marchandises et à la logistique & se renforcent mutuellement

Plan régional de la logistique



La logistique de demain appelle à relever ENSEMBLE de grands défis environnementaux, économiques, énergétiques, fonciers, organisationnels

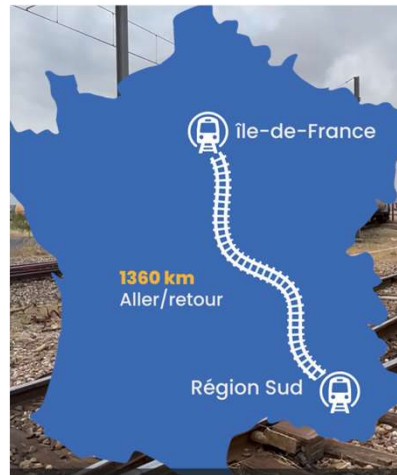
⇒ 4 défis communs à un large écosystème d'acteurs publics-privés engagés

- Neutralité carbone à 2050
- Sobriété foncière et énergétique
- Robustesse des chaînes logistiques multimodales
- Exemplarité de la logistique du premier/dernier km



⇒ 30 actions faisant écho aux 4 leviers ACORS (adaptation, conversion, report modal, sobriété)

- Décarbonation des flottes & maillage de l'avitaillement multi-énergies
- Report modal (fret massifié fer-fleuve, cyclo-logistique en ville, comodalité)
- Mutualisation & optimisation des chargements / des parcours (innovations, partenariats, réglementation, aménagements)
- Maîtrise du e-commerce (changement de comportements / pratiques)
- Adaptation des formations aux nouveaux enjeux et besoins de demain
- Densification de ZAE, requalification de friches, et préservation du foncier logistique en milieu urbain



Appels à Projets Logistique Bas Carbone Région Sud – Ademe ⇒ catalyseur d'une diversité de projets pionniers

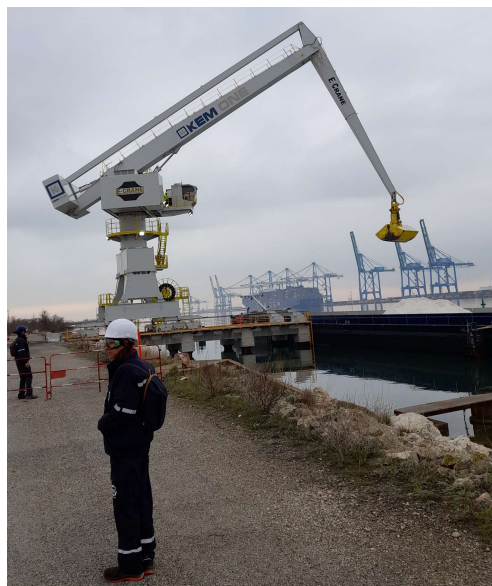
⇒ Transport des décors / matériels scéniques du festival off d'Avignon par le train

- 80 compagnies engagées
- 150 000km PL évités
- Partenaires : Avignon Festival et Compagnies, Lomak, Régions IdF & HdF, Ademe, Région Sud
- Budget : 165,5 k€

⇒ Transport de marchandises à la voile en méditerranée

- Capacité de 200 palettes avec manutention embarquée
- Décarbonation >90%
- Ecosystème en construction : Windship, Pole mer méditerranée, Réseau entreprendre, Région Sud
- Budget : 2,8M€





Plan Rhône-Saône
⇒ une collaboration institutionnelle
en faveur du développement
territorial et du fret massifié

Plan~
Rhône
Saône

⇒ Transport de sel des salins de Giraud vers Fos/GPMM

- 210 000 tonnes/an sur 26km
- une nouvelle grue dédiée
- Partenaires : Kem One, VNF (PARM), Région Sud
- Budget : 2,45M€

⇒ Site industrialo-portuaire d'Arles

- Projet de développement du port public (modernisation, diversification)
- Projet de plateforme ferroviaire (fret combiné route-fer-fleuve)
- Partenaires : CCI Pays d'Arles, CNR, Combronde, Etat, Région Sud
- Budget : 2 * 6,5M€ (+ outillage)



**LES RENCONTRES DE LA MOBILITÉ
DÉCARBONÉE DE DEMAIN**
Nos Solutions, vos opportunités !



**Associations / Fédérations
⇒ un écosystème d'acteurs engagés
pour la décarbonation du TRM**

⇒ Rencontres annuelles « Mobilité décarbonée de Demain » au MIN Chateaufrenard

- Exposition de véhicules/matériels, stands, table ronde
- +350 participants (chargeurs, transporteurs/logisticiens, fédérations, collectivités) dont 20aine d'entreprises engagées
- Partenaires : Actium GMP, ORT, Capénergies, TPA, CD13, Etat, Région Sud



⇒ Dispositif Objectif CO2 (programme EVE)

- Des actions en 4 volets : véhicule, carburant, conducteur, organisation
- Engagement sur 3 ans, 8% de réduction d'émissions CO2 en moyenne
- 130 entreprises TRM engagées sur 2023-2025, soit ~20 000 tonnes de CO2 évitées / an
- Partenaires : Fédérations TLF-FNTR-OTRE, Ademe, Etat, Région Sud



Guide d'harmonisation des réglementations
des livraisons en région
Provence-Alpes-Côte d'Azur

La réglementation est un levier d'une grande efficacité...
...à condition d'être concertée et bien appliquée.



Ateliers Régionaux de la Logistique & Programmes partenaires ⇒ un écosystème d'acteurs engagés pour une logistique urbaine durable

⇒ Adaptation et harmonisation des réglementations des livraisons

- Guide de sensibilisation & Chartes de logistique urbaine
- Numérisation des arrêtés de circulation et de stationnement
- Partenaires : Céréma, Dialog, Digilog, Collectivités, Etat, Région



⇒ Un foisonnement d'expérimentations

- Cyclo-logistique dont reverse
- ZTR / ZLA & Livraisons en horaire décalé / aménagé
- Dépénalisation du stationnement & Schéma des aires de livraison
- Espaces logistiques ; Micro-hubs ; Casiers-consignes
- Partenaires : Fédérations/associations, CCI-CMAR, Ademe, Céréma, Collectivités, Etat, Région



EXTREME DEFI
ADEME Logistique

InTerLUD+

Un écosystème solide d'acteurs partenaires



Une approche partenariale et transversale consolidée au fil de l'eau
⇒ Ateliers Régionaux de la Logistique



Diversité d'acteurs mobilisés au service de la décarbonation et des changements de pratiques

- Ateliers coanimés depuis 2018 par la Région Sud et l'Etat/DREAL
- Ateliers **thématiques** : décarbonation, dernier km, fret massifié, emploi-formation ...
- Ateliers **OUVERTS multipartenaires publics-privés**
- Diagnostic partagé, plan d'actions coconstruit, expérimentations et partage d'expériences, visites ...