



RÉPUBLIQUE  
FRANÇAISE

*Liberté  
Égalité  
Fraternité*



# Enquête nationale sur le covoiturage de l'ADEME

# Enquête nationale sur le covoiturage

## Contexte :

- Une série d'études publiées il y a 8 – 10 ans, à mettre à jour



# Enquête nationale sur le covoiturage

## Objectifs :

Comprendre les usagers et usages du covoiturage

- Profils socio-démographiques
- Usages (motifs, fréquence, distances...)
- Effets sur la mobilité (report modal, motorisation...)
- Motivations et freins à la pratique

Plusieurs formes de covoiturage étudiées :

- Courte distance :
  - covoiturage planifié
  - lignes de covoiturage
  - autostop organisé
  - covoiturage informel
- longue distance : intermédié ou informel

# Enquête nationale sur le covoiturage

## Méthode :

1. Etat des lieux

2. Enquêtes quantitatives

Enquête population générale

Recueil en ligne sur panel

Représentative de la population  
Métropole et outre-mer

15 000 répondants

Enquête via les opérateurs

Recueil en ligne

14 000 répondants actifs :

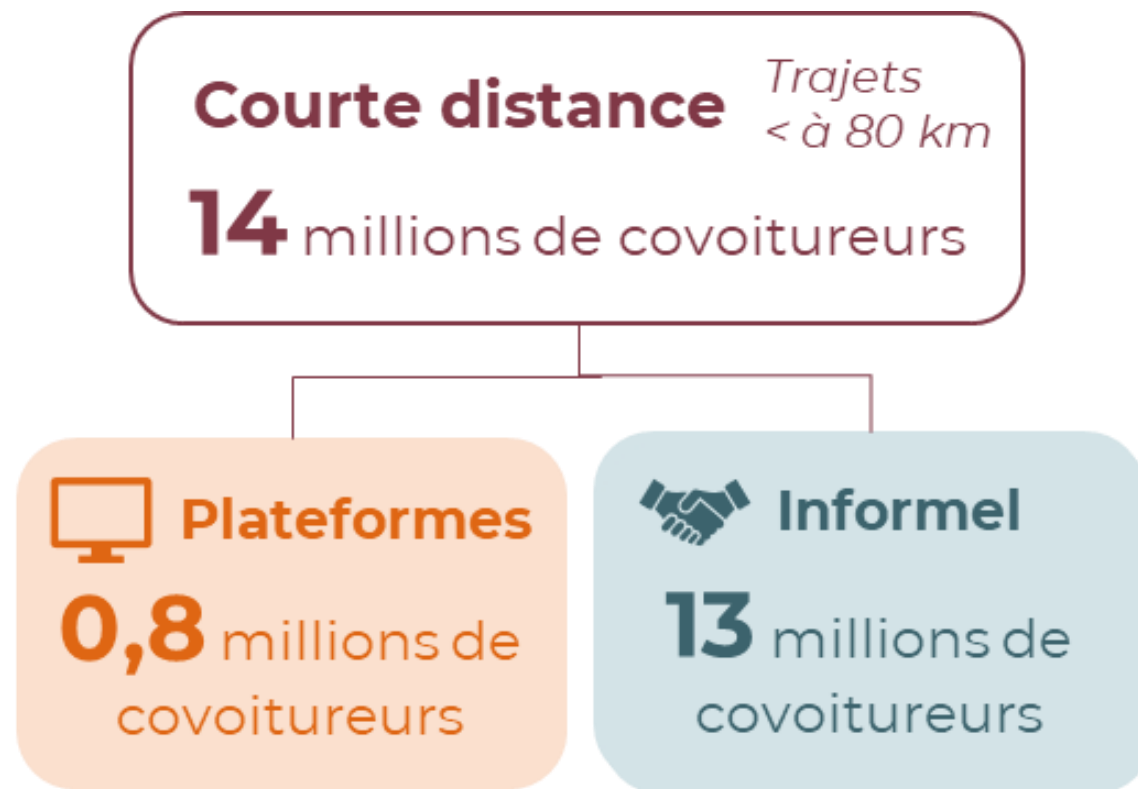
- 11 000 longue distance
- 3000 courte distance, dont  
600 lignes de covoiturage

# Enquête nationale sur le covoiturage

## Résultat des enquêtes

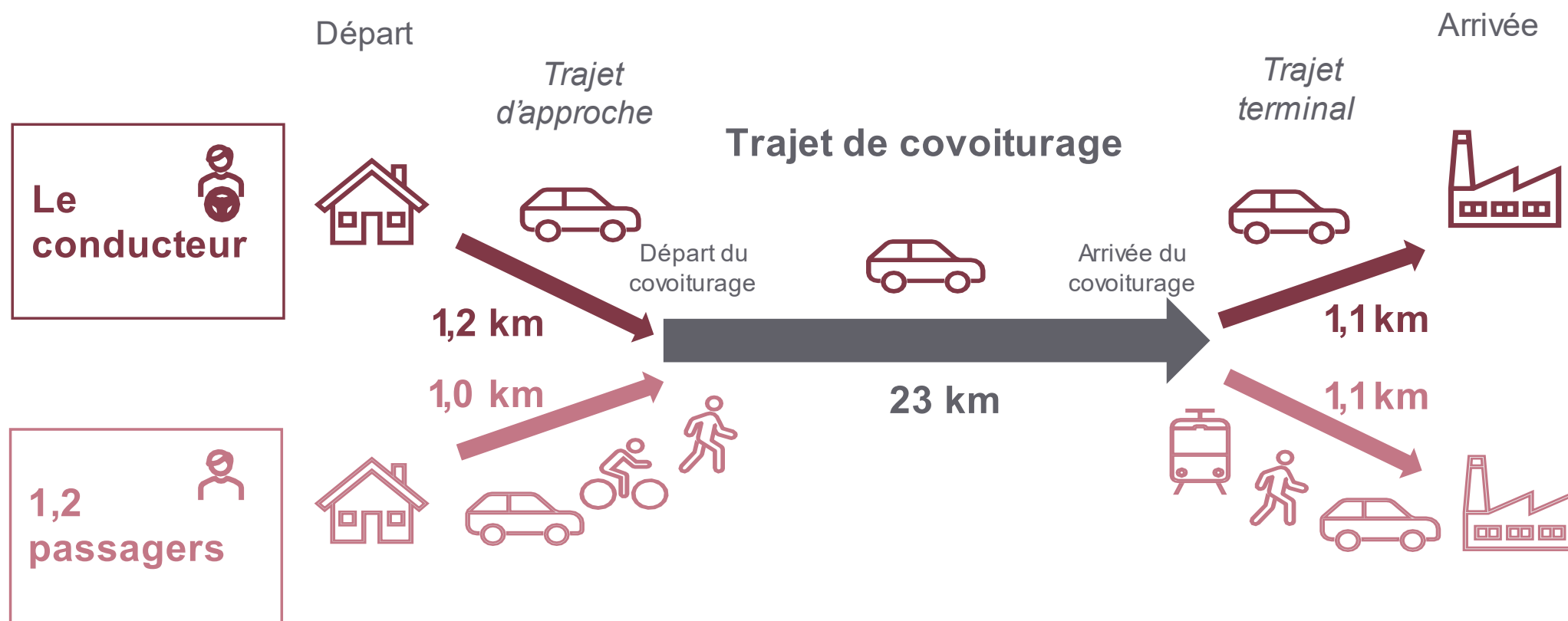
# Enquête nationale sur le covoiturage

## Le covoiturage courte distance



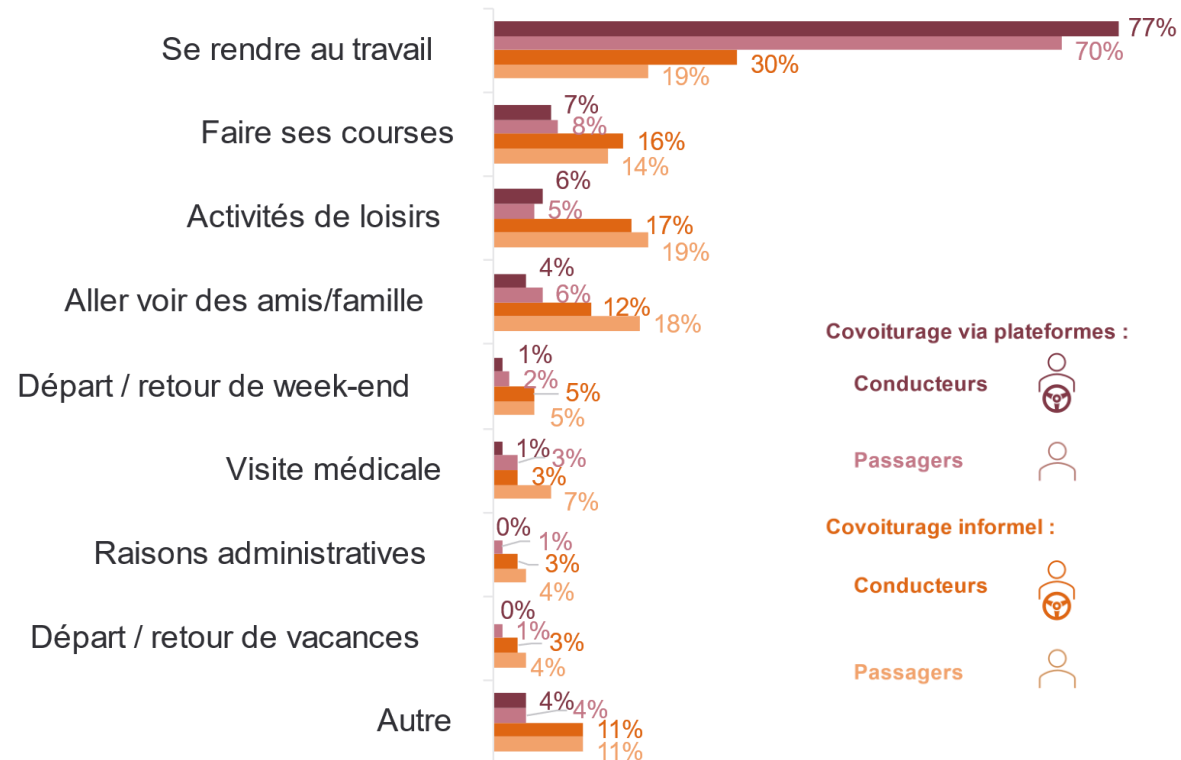
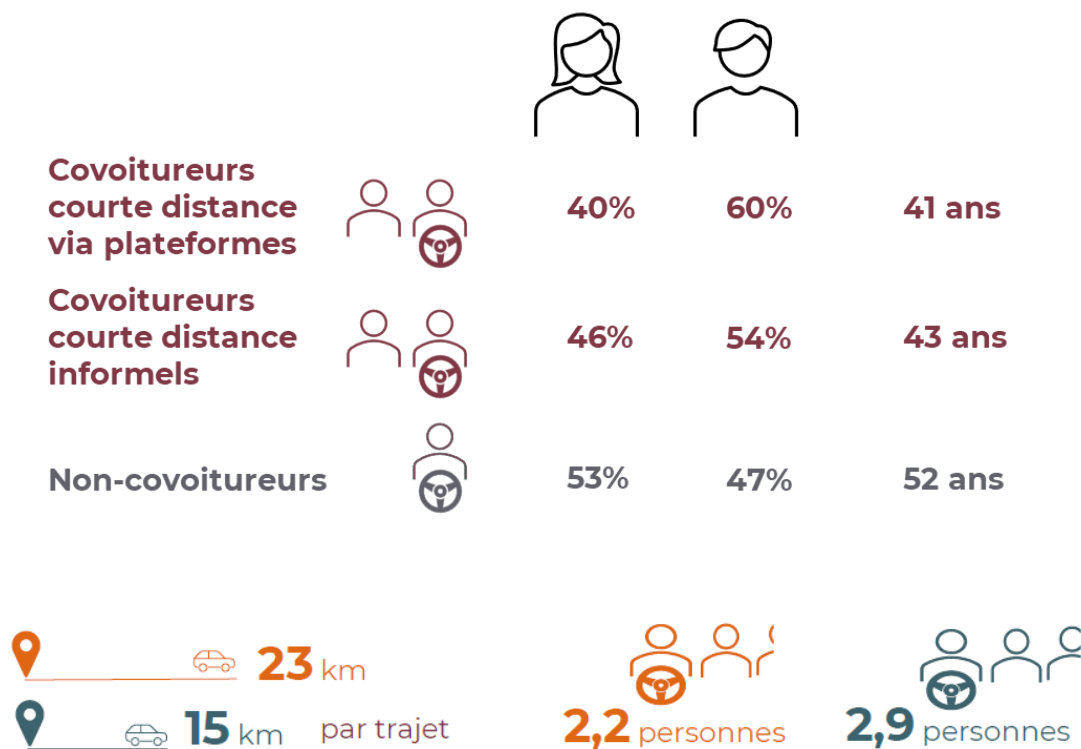
# Enquête nationale sur le covoiturage

## Le covoiturage courte distance



# Enquête nationale sur le covoiturage

## Le covoiturage courte distance





# Enquête nationale sur le covoiturage

## Le covoiturage courte distance

| Transport              | Mode de transport utilisé avant le covoiturage |            |             |            |
|------------------------|--|------------|-------------|------------|
|                        | Conducteur                                     |            | Passager(s) |            |
|                        | Trajet   | km         | Trajet      | km         |
| Voiture                | 92%  | <b>94%</b> | 52%         | <b>56%</b> |
| Marche                 | 1%   | <b>0%</b>  | 3%          | <b>0%</b>  |
| Deux roues             | 0%   | <b>0%</b>  | 2%          | <b>2%</b>  |
| Vélo                   | 1%   | <b>1%</b>  | 2%          | <b>1%</b>  |
| Trottinette électrique | 0%   | <b>0%</b>  | 2%          | <b>2%</b>  |
| Transport commun       | 5%   | <b>4%</b>  | 34%         | <b>29%</b> |
| Autocar                | 0%   | <b>0%</b>  | 3%          | <b>4%</b>  |
| TER                    | 1%   | <b>1%</b>  | 3%          | <b>5%</b>  |
| TGV                    | 0%   | <b>0%</b>  | 0%          | <b>0%</b>  |
| Avion                  | 0%   | <b>0%</b>  | 0%          | <b>0%</b>  |

# Enquête nationale sur le covoiturage

## Covoiturage et démotorisation : très peu d'effet

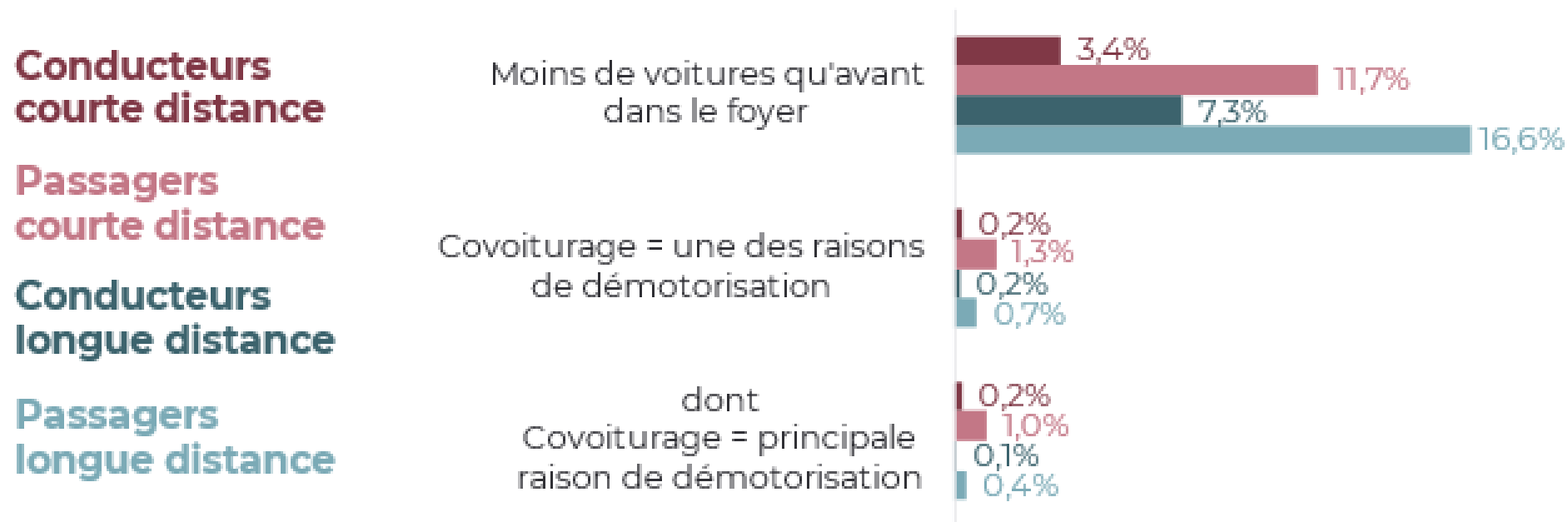


Figure 99 : Démotorisation induite par le covoiturage (Q092, Q093)

# Enquête nationale sur le covoiturage

## Le covoiturage courte distance : motivations

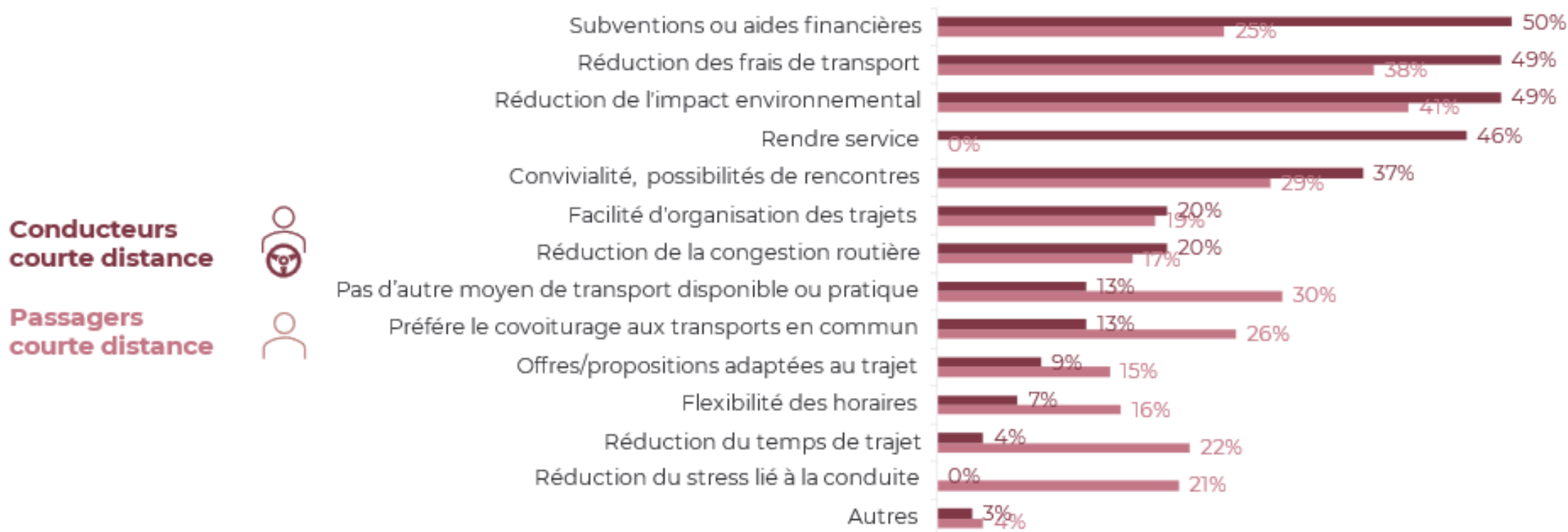
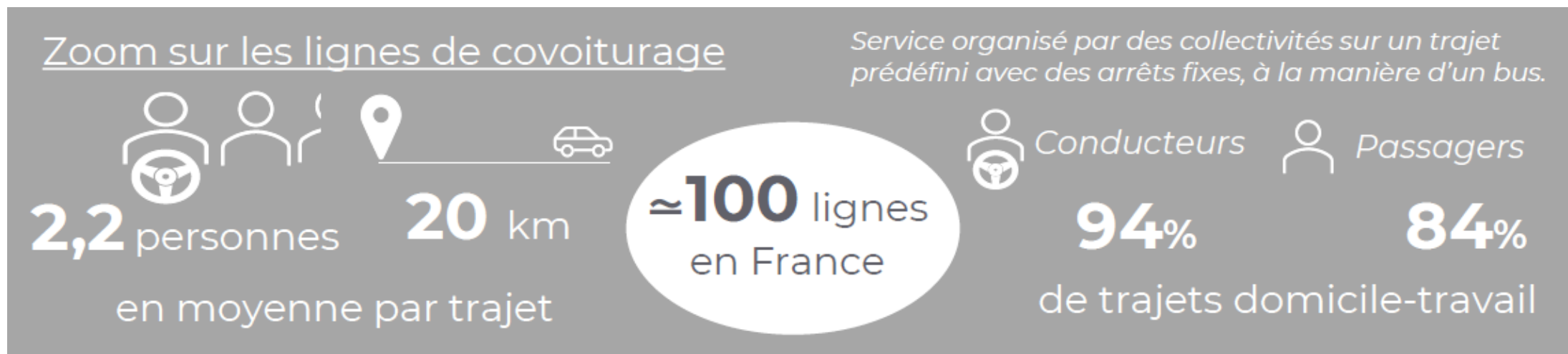


Figure 75 : Motivations des covoitureurs via plateformes (courte distance)/(Q096)

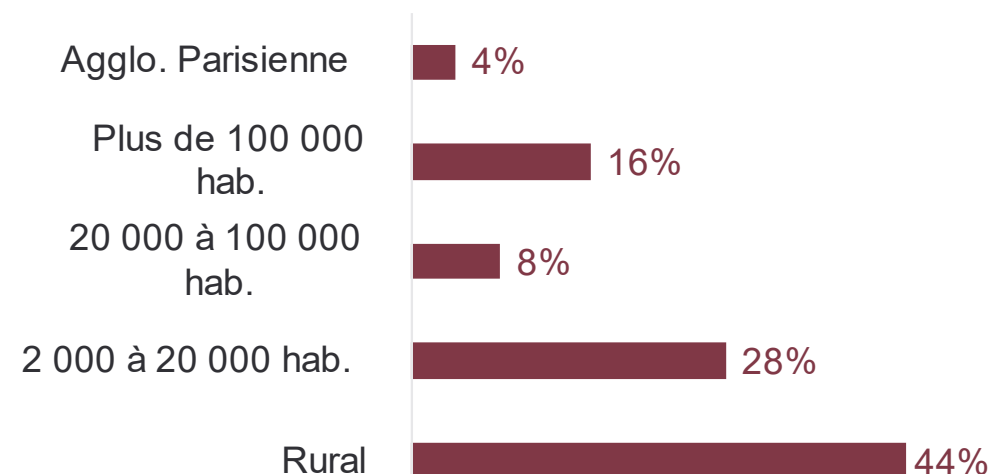
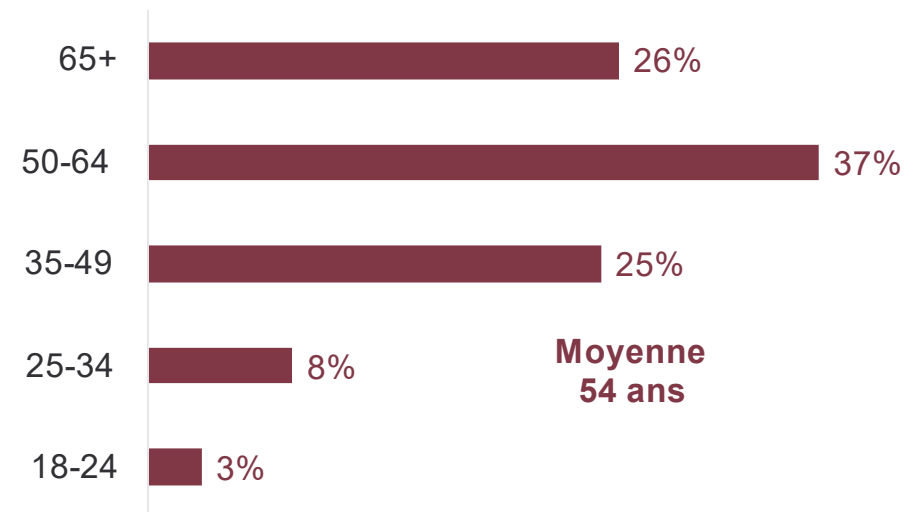
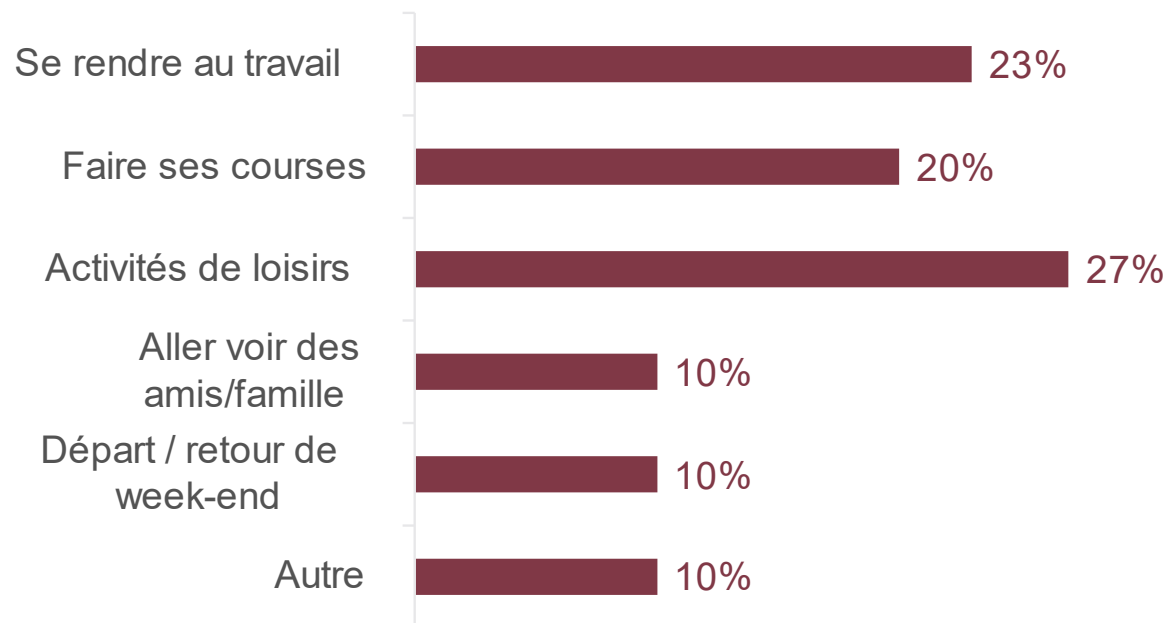
# Enquête nationale sur le covoiturage

## Zoom sur les lignes de covoiturage



# Enquête nationale sur le covoiturage

## Zoom sur l'autostop organisé



# Enquête nationale sur le covoiturage

## Zoom sur les non-covoitureurs

# Enquête nationale sur le covoiturage

## Perception du covoiturage par les non-covoitureurs

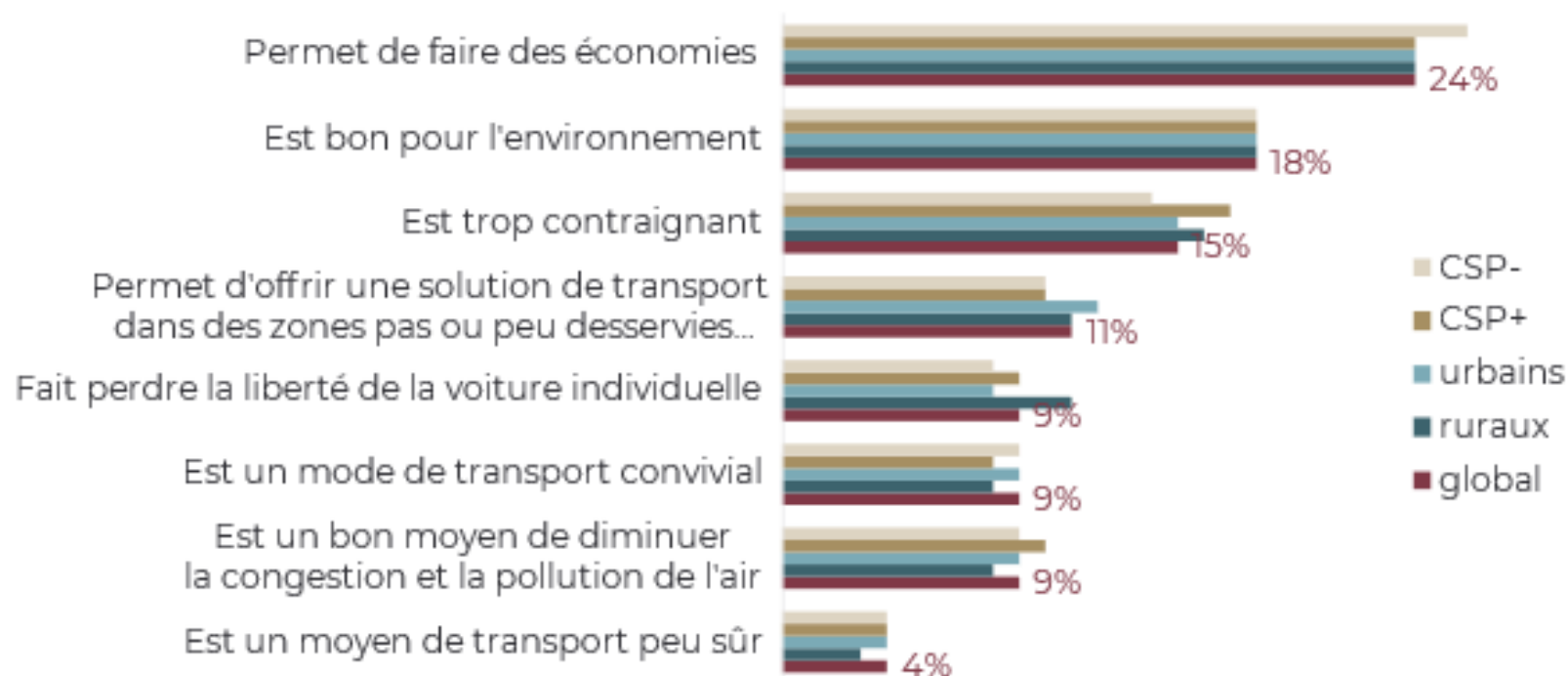


Figure 32 : Perception du covoiturage par les non-covoitureurs (Q138)

# Enquête nationale sur le covoiturage

## Les freins à la pratique chez les non-covoitureurs

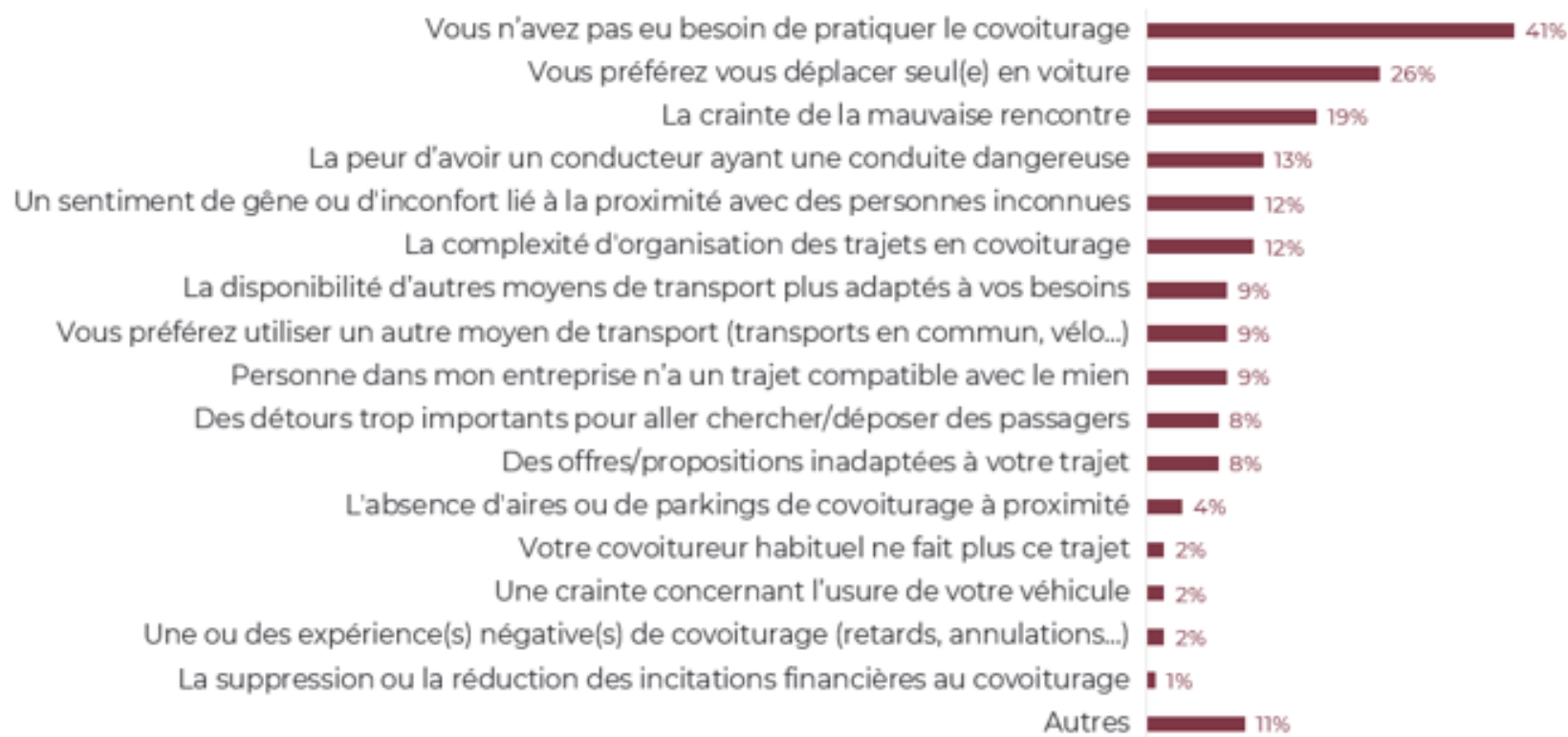
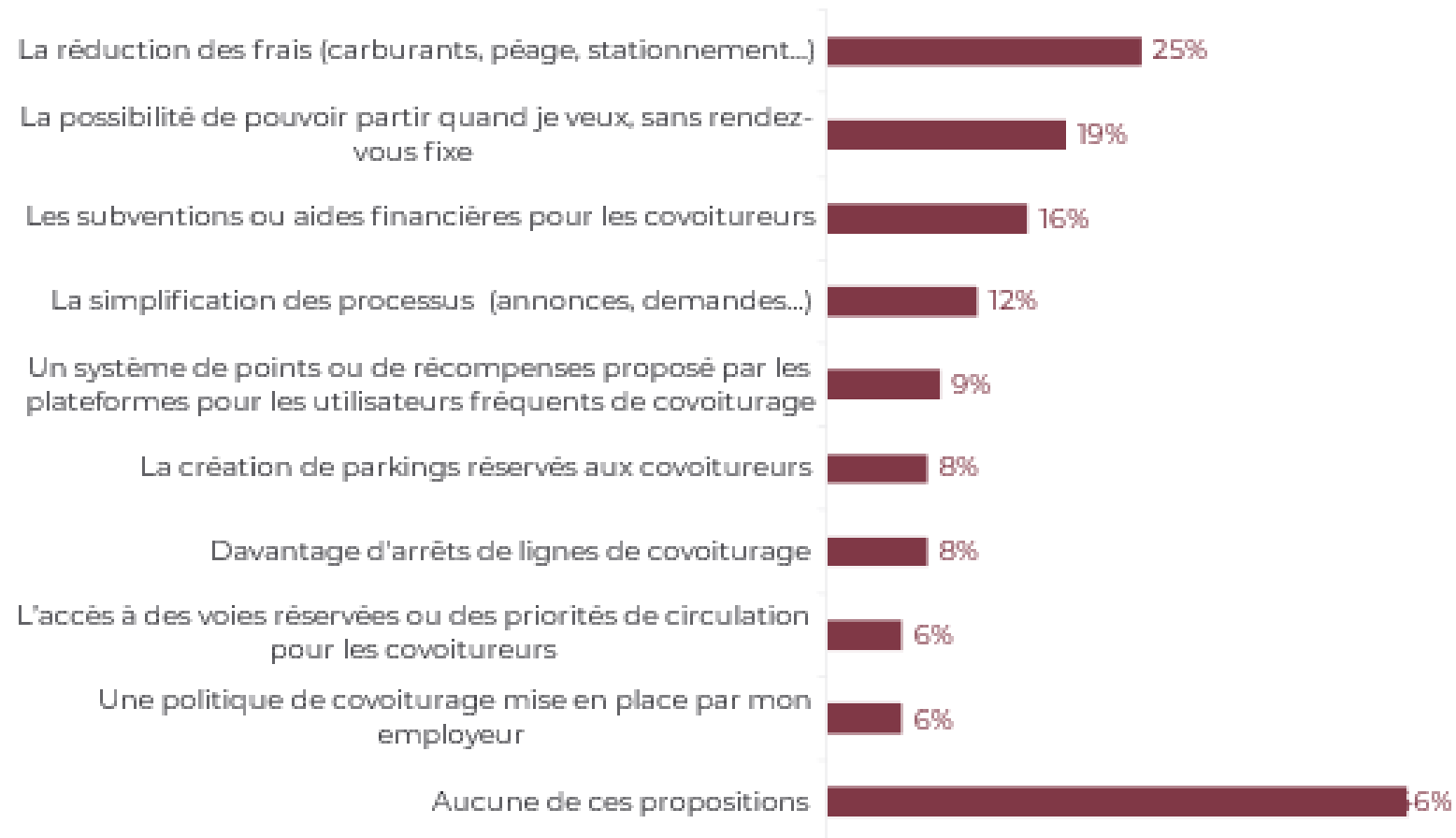


Figure 33 : Motifs de non-pratique chez les non-covoitureurs (Q143)



# Enquête nationale sur le covoiturage

## Les incitations possibles pour les non-covoitureurs





# RÉPUBLIQUE FRANÇAISE

*Liberté  
Égalité  
Fraternité*

**Mathieu Chassignet**

[Mathieu.chassignet@ademe.fr](mailto:Mathieu.chassignet@ademe.fr)

