

**ASSOCIER LES USAGERS (ELEVES, ENSEIGNANTS, PERSONNEL...)**

# **L'ASSISTANCE A MAITRISE D'USAGES L'ACCOMPAGNEMENT DE RESEAU CANOPE**

# Présentation de Réseau Canopé Opérateur du Ministère de l'Éducation Nationale

## Réseau Canopé, c'est :

L'opérateur de formation tout au long de la vie  
des enseignants et de la communauté éducative.



Un véritable  
service public de proximité.

Plus de

1200



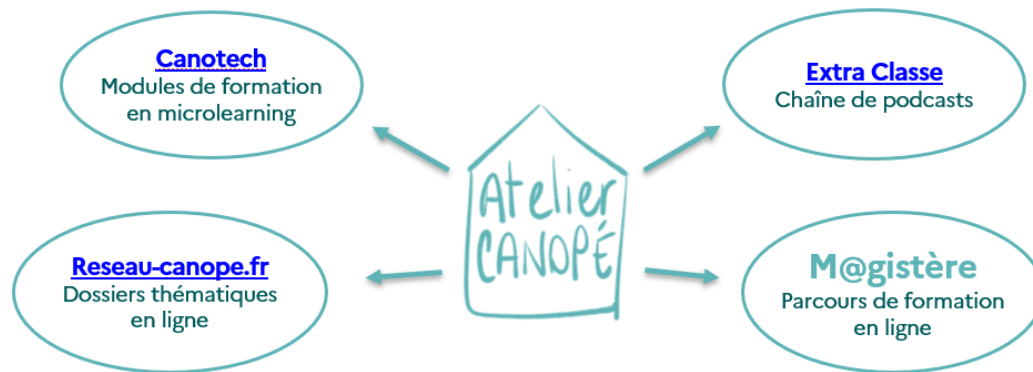
agents engagés pour  
le service public auprès  
de la communauté éducative

101



Atelier Canopé  
(implantations locales,  
1 par département)

## Réseau Canopé Écosystème digital pour se former



## Une offre spéciale pour les collectivités



Aux côtés des villes et des collectivités pour une alliance éducative renforcée

Réseau Canopé s'engage avec vous pour la réussite de vos projets éducatifs et l'amélioration de la qualité de service pour les enfants.

Contactez-nous →

# L'assistance à maîtrise d'usages : quelques définitions

La « Maîtrise d'usages » ou  
« démarche usagers »

Démarches d'intégration des usagers,  
c'est-à-dire des habitants, des  
associations, des professionnels,  
agents publics, élus... et tout autre  
acteur du territoire qui a une voix à  
porter dans un projet de conception de  
bâtiment public

AMU ou « Assistance à maîtrise  
d'usages »

Toutes les formes d'accompagnement  
d'une maîtrise d'ouvrage publique afin  
d'intégrer la « maîtrise d'usages »  
dans le processus de projet

Le guide de la DITP : un document  
structurant pour Réseau Canopé

## Intégrer les usagers et les agents à la conception des bâtiments publics

GUIDE : Assistance à maîtrise d'usage

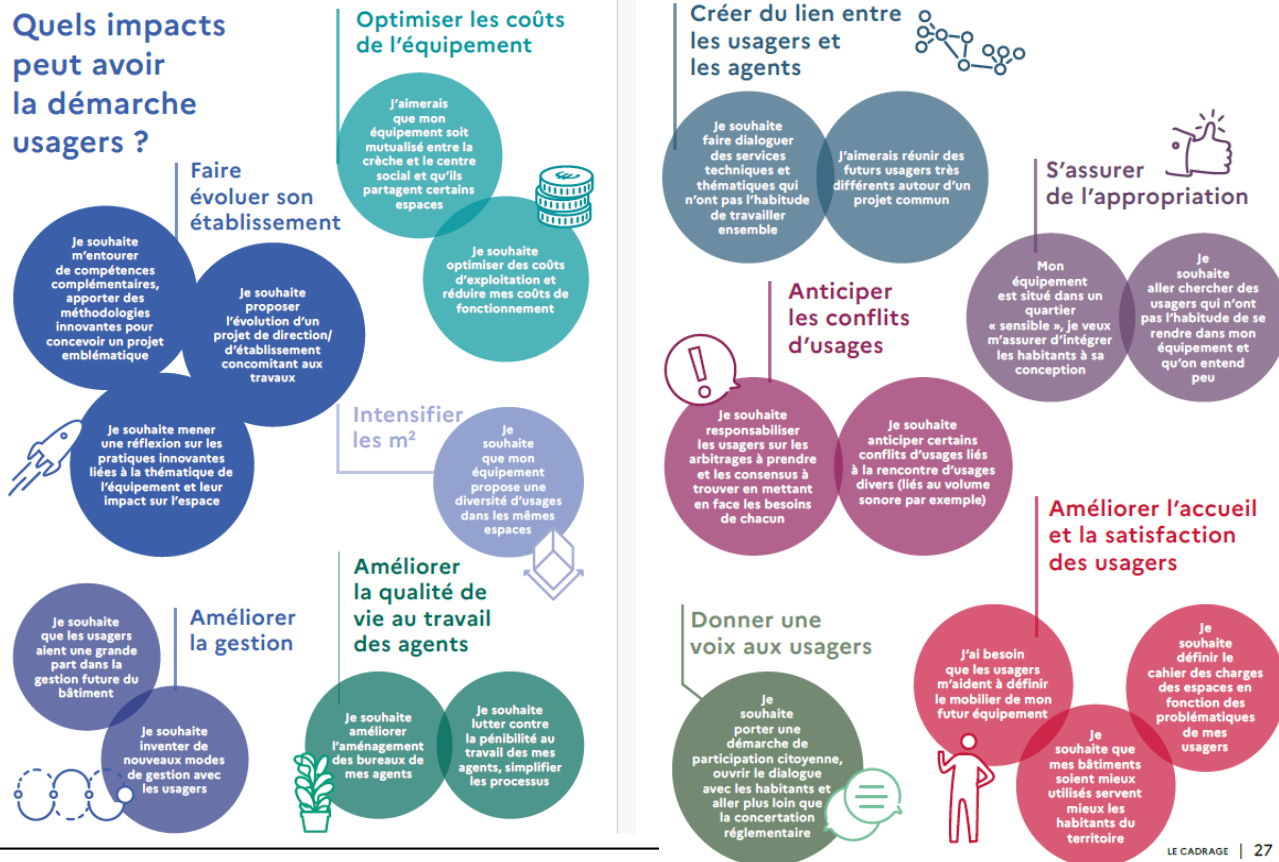
Octobre 2023



# L'assistance à maîtrise d'usages : pourquoi?

- S'assurer que le futur bâtiment réponde à un besoin
- S'assurer que le bâtiment sera effectivement utilisé pour les usages envisagés
- Envisager le site au-delà de ses murs (parcours d'usages)
- Favoriser l'appropriation par les futurs usagers et agents

L'AMU est véhicule de changements : nouveaux services, évolution des pratiques...



# L'accompagnement proposé par Réseau Canopé

## Notre proposition

Réseau Canopé propose ainsi une offre de services originale combinant :

- Concertation et intégration des usagers dans les projets liés au bâti scolaire ;
- Transition écologique et transition pédagogique.

## Accompagnement de la communauté éducative par la formation



## Éducation à la transition écologique et sociale

Comment aborder les enjeux de transition écologique et sociale avec les enfants et les jeunes ? Vous trouverez sur cette page de nombreuses ressources de formats variés pour vous former et vous accompagner face à cette thématique qui soulève des questions socialement vives.

# L'accompagnement proposé par Réseau Canopé

Des méthodes et des techniques  
d'intelligence collective pour  
associer à la réflexion

Des démarches centrées utilisateurs pour coconcevoir le  
projet

- Atelier de codesign ;
- Hackathon / Créathon
- Ateliers participatifs

- Entretien avec l'équipe de direction
- Prise de photos
- Questionnaire auprès des élèves
- Entretiens avec des élèves et des personnels de l'établissement



Groupe 1

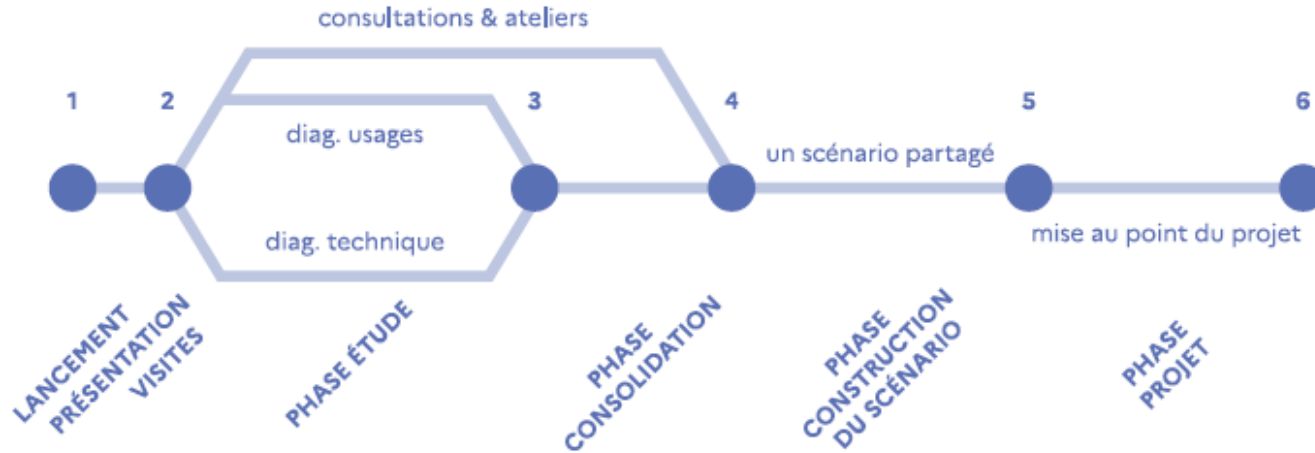


Groupe 2



Groupe 3

# Focus sur l'accompagnement de la végétalisation des cours de collège du 76 avec le Cerema



## LES PHASES DE L'INTERVENTION DE CANOPÉ





LES 4 PROJETS RÉALISÉS À PARTIR DU PLAN DE LA COUR ACTUELLE



L'ANTIDOTE DU DOCTEUR X 2022 | ESCAPE GAME

## L'Antidote du docteur X

Jeu d'évasion pédagogique  
autour du développement durable



# L'AMU en milieu scolaire : quelques outils



MINISTÈRE  
DE L'ÉDUCATION  
NATIONALE  
DE L'ENSEIGNEMENT  
SUPÉRIEUR  
ET DE LA RECHERCHE

*Liberté  
Égalité  
Fraternité*

## Bâti Scolaire



Accueil Se documenter S'inspirer Agir Le réseau 'bâti scolaire' Une démarche collaborative L'amiante

LE SITE DU BÂTI SCOLAIRE EN FRANCE

BÂTIR L'ÉCOLE  
ENSEMBLE

## Et après? Le suivi des usages

### Cités éducatives Elbeuf sur Seine

Cour végétalisée et reconfigurée

Accompagnement des usages de la cour notamment de la classe dehors

Questionnaire et analyse des usages de la cour par les adultes et les enfants quelques mois après la mise en service



### Région Normandie Accompagnement de la Rénovation de l'Internat du Lycée Galilée

Internat qui a été repensé suite à une  
enquête de Réseau  
Canopé Normandie sur les internats  
et un hackathon

3 ans plus tard, enquête de suivi des  
usages du nouvel internat



# MERCI DE VOTRE ATTENTION