



Agir pour une logistique urbaine durable

Le programme InTerLUD+

*Les enjeux
InTerLUD+ en quelques mots
InTerLUD+ Méthodologie et gouvernance
Les territoires InTerLUD+
Les plans d'action dans les territoires
Les innovations InTerLUD+*

InTerLUD+, programme porté par



LOGISTIC
LOW-CARBON



En partenariat
avec



26 Juin 2025

Bonjour à tous



Hélène De Solère
Directrice du Programme CEE InTerLUD+ au Cerema



Raphaël LHERNAULT
Chef de projet logistique urbaine durable

InTerLUD+

CONTEXTE : QUELQUES GRANDS ENJEUX DE LA LOGISTIQUE URBAINE DURABLE



En moyenne en France, le flux de marchandises représente

15 à 20 % du trafic routier en ville, dont



50 % de déplacements d'achat et de livraisons aux particuliers



40 % de livraisons et d'enlèvements pour les entreprises



10 % de gestion urbaine (déchets, services postaux, matériaux de BTP, déménagement)

Des impacts majeurs dans les villes

La logistique urbaine engendre des externalités négatives non négligeables : pollution atmosphérique et visuelle, bruit, conflits d'usage de la voirie...



50 % de la congestion de la circulation
30 à 80 % des stationnements gênants



+ 5 dB en nuisance sonore à l'heure de pointe du matin



1/3 des NOx (oxydes d'azote)
50 % des particules fines
20 % des émissions de gaz à effet de serre

Une activité soutien de l'attractivité économique des territoires

Des emplois locaux

MAIS

Améliorer l'intégration dans un milieu contraint

Impacts environnementaux

De nombreuses petites entreprises

INTERLUD+ EN QUELQUES MOTS



Agir pour une logistique urbaine durable

UNE DÉMARCHE DE LOGISTIQUE URBAINE DURABLE

VOLET 1

ACCOMPAGNER

les territoires urbains dans l'élaboration de chartes LUD et la mise en œuvre d'actions opérationnelles

- 61 **TERRITOIRES** accompagnés dans la mise en œuvre de leur charte
- 3 000 **REPRÉSENTANTS D'ACTEURS ÉCONOMIQUES** impliqués dans les concertations
- 120 **ACTIONS OPÉRATIONNELLES** mises en place dans les territoires

VOLET 2

ACCÉLÉRER

les transitions pour répondre aux besoins des acteurs en soutenant l'action

- 6 **PROJETS INNOVANTS**
- 40 **RENCONTRES**
- 7 **PARCOURS DE FORMATION**
- 1 **FAQ**

VOLET 3

PRÉPARER

l'avenir en construisant l'accompagnement des territoires dans la durée par la création d'un centre de ressources

Pour en savoir plus sur le programme, bénéficier de nos outils, participer à la construction du futur centre de ressources de la logistique urbaine, et vous abonner à notre newsletter.



www.interlud.green

Programme CEE InTerLUD+

InTerLUD+, programme porté par



LOGISTIC
LOW-CARBON



Les certificats
d'économies
d'énergie



En partenariat avec



Et financé par

Programme du dispositif des CEE

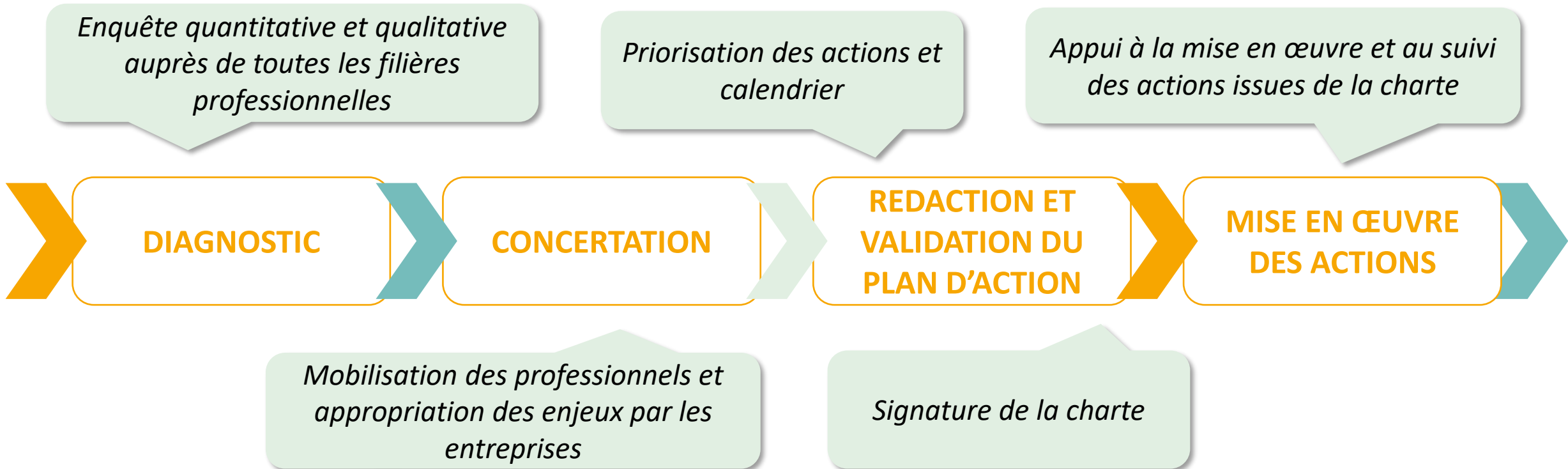
Porteurs : Cerema, LLC, Rozo, Appui Ademe

Gouvernance : CTL LUD AE et AP

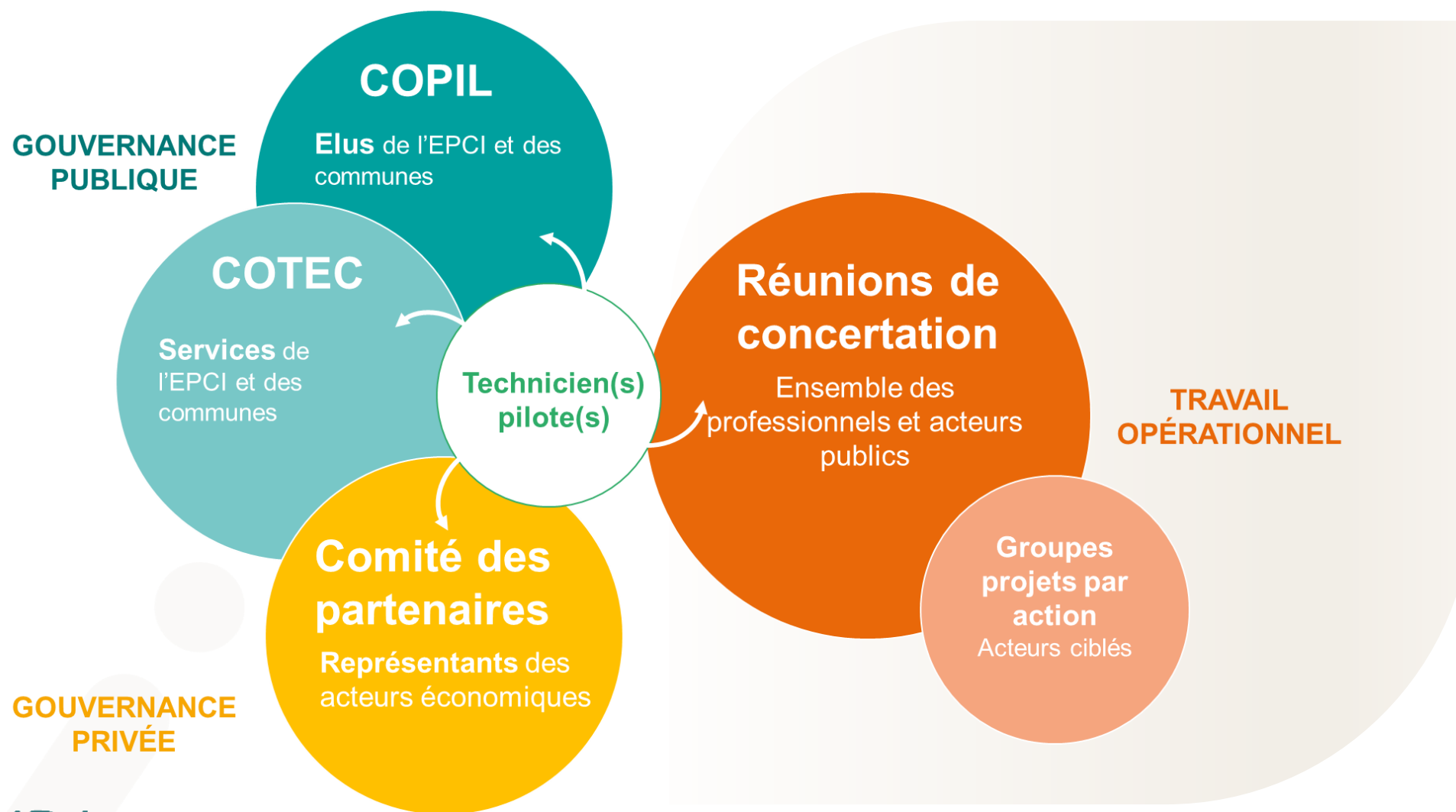
20 M d'€

2023 - 31 décembre 2026

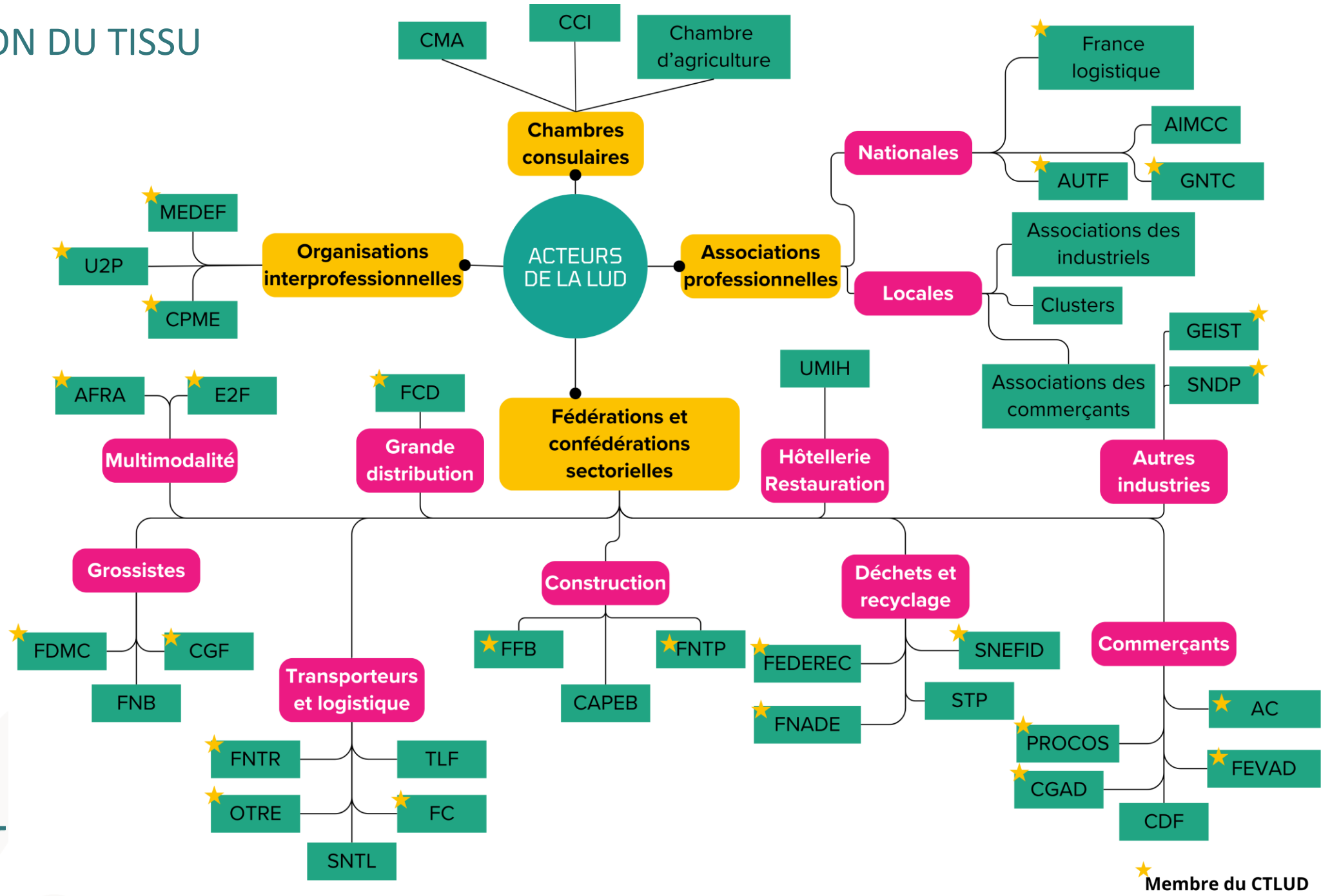
CHARTES LUD : UNE MÉTHODOLOGIE EN 4 TEMPS



INTERLUD+ : UNE GOUVERNANCE PÉRENNE AU CŒUR DE LA MÉTHODE



LA REPRÉSENTATION DU TISSU ÉCONOMIQUE



CHARTES LUD : UNE MÉTHODOLOGIE EN 4 TEMPS

Phase I – Diagnostic

Phase II - Concertation

Phase III - Validation

Phase IV – Mise en œuvre

Identifier et
s'entretenir avec les
représentants

professionnels et institutionnels

Sensibiliser

Pour mieux
mobiliser

Confronter les
enjeux issus du
diagnostic aux
acteurs

Identifier
les pistes
d'actions

Décrire et
rédiger les
fiches actions

Ajustement /
Validation des
fiches actions par
les acteurs

Signature
de la
charte

Groupes
projets
Pilotage de la mise
en œuvre des
actions

Lancement de
la démarche

Présentation et
validation du diagnostic

Validation des
pistes d'actions

Validation des
fiches actions

Planification du
plan d'action

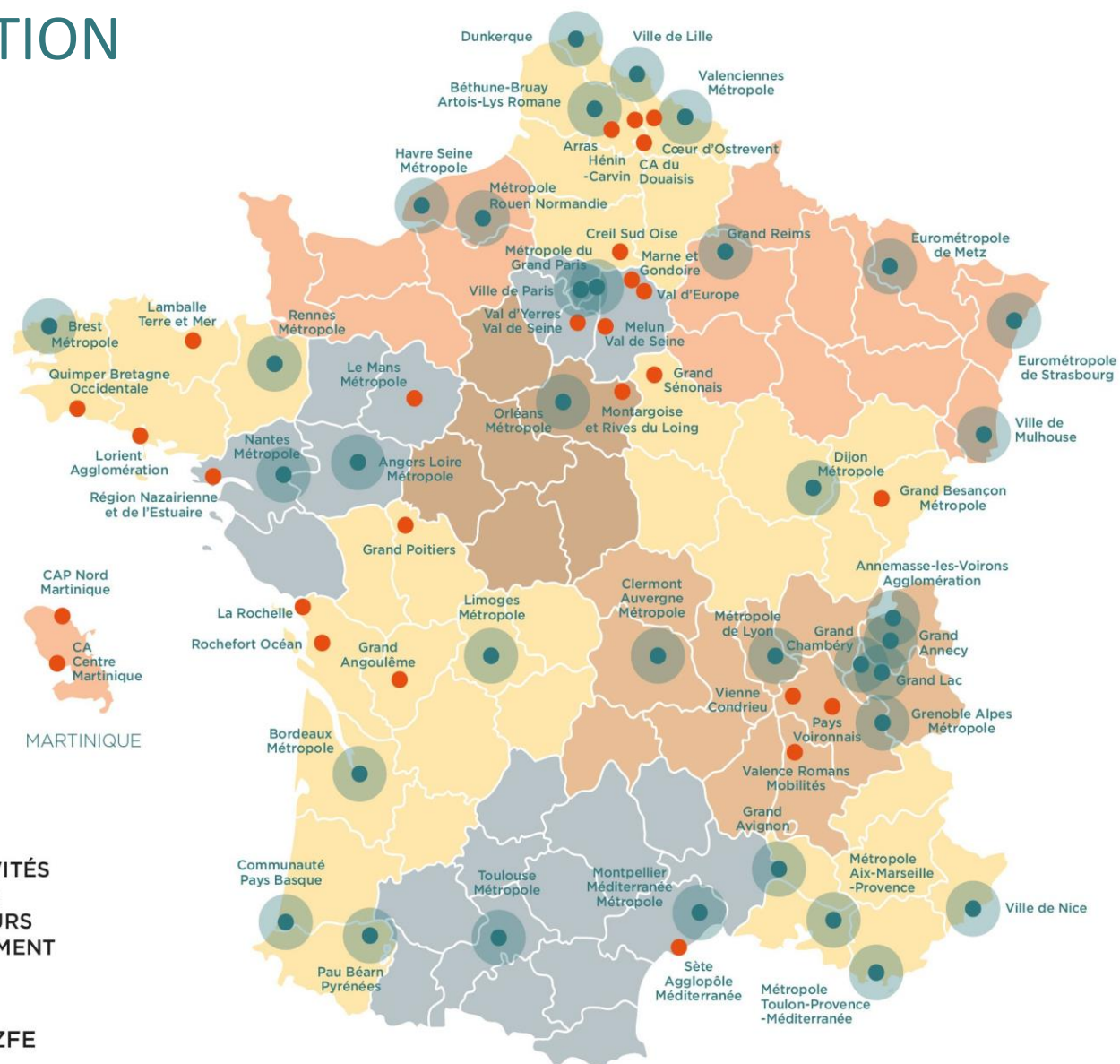
Suivi &
Evaluation

Instances de gouvernance : COPAR / COTECH / COPIL

INTERLUD+ : LES TERRITOIRES EN ACTION

61 EPCI accompagnés

35 EPCI accompagnés avec un plan d'action
validé – mise en œuvre des actions



InTerLUD+

InTerLUD+ : exemple d'une fiche action à SAM

Charte de logistique urbaine durable 2023

9 mai 2023



InTerLUD

InTerLUD, programme porté par :



Axe 1 Occupation de l'espace public

ACTION 3

Améliorer la disponibilité des aires de livraison

PARTIES PRENANTES

Porteur de l'action
Sète Agglopôle Méditerranée (SAM) : Voirie et réseaux et Polices Municipales

Acteurs impliqués dans sa mise en œuvre

Communes (déploiement), fédérations (pour étude de besoin)

RESSOURCES ET MOYENS NÉCESSAIRES

- ▶ Travaux d'aménagement / réaménagement / Signalétique des aires de livraison
- ▶ Effectifs de contrôle des aires
- ▶ Formation des agents aux enjeux du contrôle des aires de livraison
- ▶ Eventuellement, investissement dans des solutions numériques de recueil de données sur l'usage des aires
- ▶ Evaluation du dispositif (enquêtes périodiques d'utilisation des aires)

DISPOSITIFS D'ACCOMPAGNEMENT

- ▶ en cours d'identification

Niveau d'engagement (ressources et moyens)



Faible

Fort

OBJECTIF DE L'ACTION

L'action vise un double objectif :

- Offrir un maillage et un aménagement des aires de livraison cohérents avec les besoins des opérateurs logistiques et les gabarits des véhicules ;
- Adopter des outils et mener des actions permettant un meilleur respect de ces emplacements.

DESCRIPTION DE L'ACTION

Concernant le maillage, il s'agira de localiser l'offre en aires de livraison en fonction des besoins identifiés sur le territoire (besoins en lien avec le nombre de livraisons et enlèvements de marchandises générés).

L'aménagement des aires pourra utilement s'appuyer sur le guide technique publié par le Cerema qui propose des principes d'aménagement des aires de livraison : <https://www.cerema.fr/fr/centre-ressources/boutique/amenagement-aires-livraison>

Enfin, différents dispositifs de contrôle existent et dépendent essentiellement des moyens affectés par la collectivité à ce poste. Concernant les aires de livraison, il est notamment possible de mettre en place des dispositifs « classiques » de type disques de livraison, ou encore de définir des secteurs prioritaires pour le contrôle, et d'aller jusqu'à l'utilisation d'outils numériques ou de capteurs connectés par exemple.

Quoi qu'il en soit, les moyens humains devront être dimensionnés pour permettre un contrôle efficace compte tenu des enjeux identifiés aux différentes périodes de l'année (saisons haute et basse notamment).

Axe 1 Occupation de l'espace public

INDICATEURS DE SUIVI

- ▶ Evolution du nombre de PV pour stationnement illicite des véhicules sur une aire de livraison.
- ▶ Taux de rotation sur les aires de livraison.
- ▶ Taux d'occupation des aires de livraison.
- ▶ Profil d'occupation des aires de livraison.
- ▶ Nb d'aires aménagées

HORIZON DE MISE EN ŒUVRE DE L'ACTION

- ▶ Investissement pluriannuel selon priorisation des secteurs d'intervention

PÉRIMÈTRE DE L'ACTION

- ▶ Communes de Sète, Balaruc-les-Bains, Frontignan et autres communes volontaires

SOURCES IN SPIRANTES

- ▶ Ville de Cannes, test de capteurs sur aires de livraison
- ▶ Plusieurs villes de France ayant adopté le "disque livraison" (Nantes, Lyon...)

ETAPES DE MISE EN ŒUVRE

- ▶ **Etape 1** : quantifier et localiser le besoin en aires de livraison (schéma directeur des aires)
- ▶ **Etape 2** : programme d'aménagement des aires (aires à maintenir, aires à créer, aires à supprimer...).
- ▶ **Etape 3** : benchmark des moyens de contrôle mobilisables sur le territoire.
- ▶ **Etape 4** : Choisir et dimensionner le dispositif de contrôle (disques, capteurs sur voirie, bornes de stationnement, contrôle caméra).
- ▶ **Etape 5** : Former les agents en charge du contrôle.
- ▶ **Etape 6** : Evaluer le dispositif de contrôle sur l'ensemble des périmètres concernés en le faisant précéder d'une campagne d'information/sensibilisation.

FACTEURS DE RISQUES ET DE SUCCÈS

Risques

- ▶ Moyens humains insuffisants lors de la mise en place du dispositif.
- ▶ Réglementation sur les aires de livraison trop complexe
- ▶ Manque de foncier pour déployer le programme

Succès

- ▶ Réflexion en amont sur la maillage en aire de livraison dès la rédaction des PLU, PDM ou les projets d'aménagement de quartiers (sensibilisation des aménageurs).
- ▶ Sensibilisation et information autour du nouveau dispositif aux usagers.
- ▶ Formation des agents en charge du contrôle.
- ▶ Mise en œuvre de moyens de surveillance adaptés (ASVP et PM).
- ▶ Collaboration entre le SAM et les communes en charge du pouvoir de police.

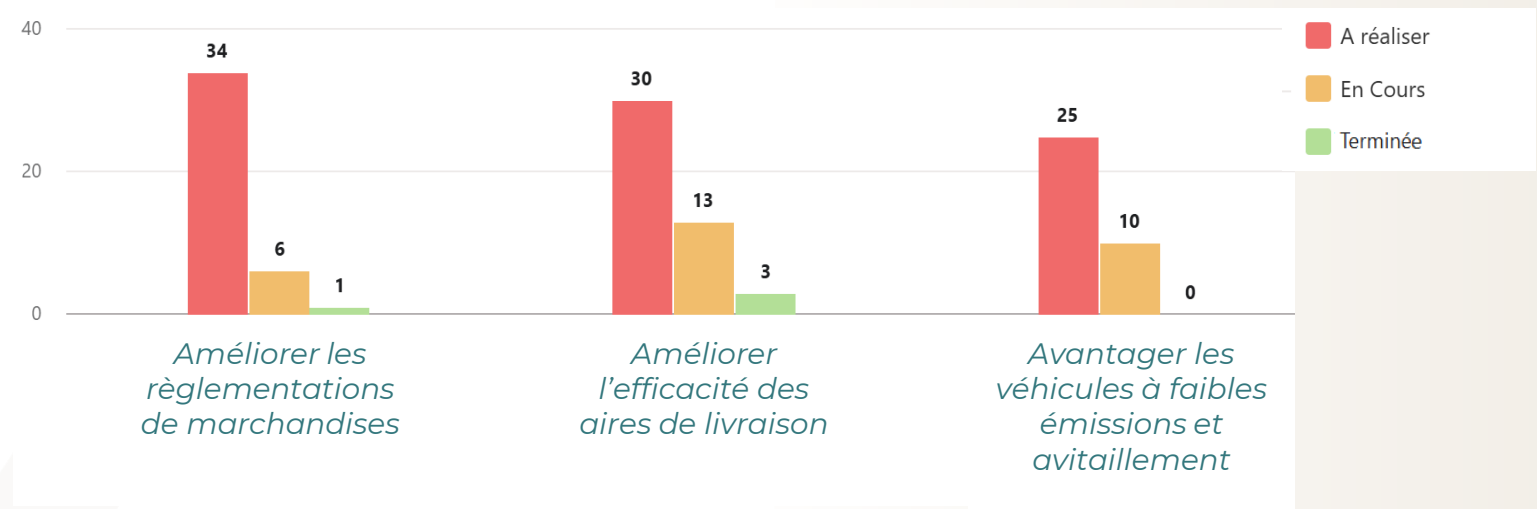
InTerLUD+

INTERLUD+ : LES PLANS D'ACTION AU NIVEAU NATIONAL – QUELQUES CHIFFRES

Nombre de fiches actions
413

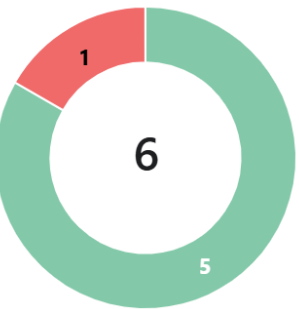
Nombre d'actions engagées
au 26 juin 2025
128

TOP 3 des types d'actions présents dans les plans d'actions



INTERLUD+ : LES PLANS D'ACTION – TERRITOIRES RÉGION SUD

Territoires ZFE/non ZFE



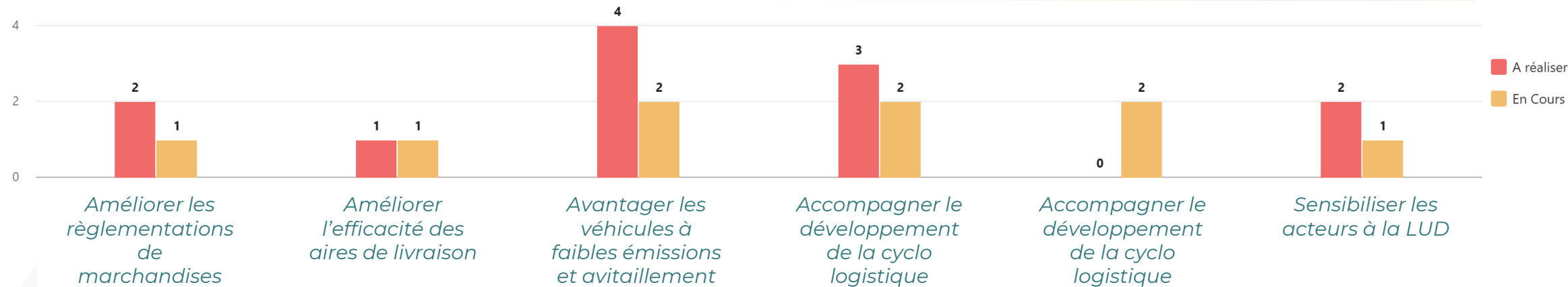
Oui
Non

Dont 3 ont validé leur plan d'action :
Sète Agglopolé Méditerranée ;
Aix Marseille Provence ;
Montpellier Med Métropole

Nombre de fiches actions
44

Nombre d'actions engagées
au 26 juin 2025
20

TOP 5 des types d'actions présents dans les plans d'actions validés :



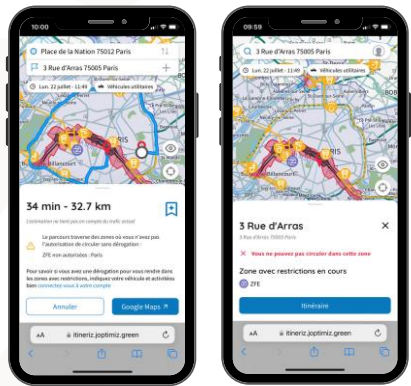
INTERLUD+ : RÉPONDRE AUX ENJEUX PAR L'INNOVATION



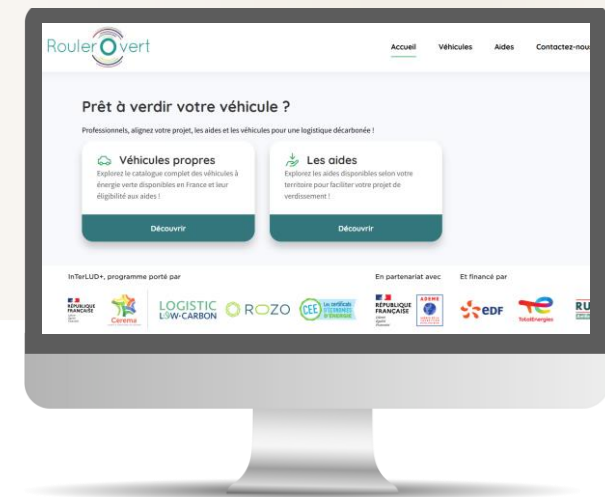
Les fonctionnalités des 4 outils disponibles en 1 seul

- Calcul d'itinéraire
- Aires de livraison
- Accès aux zones contraintes
- Cartographie des points d'intérêts liés aux points de livraison

InTerLUD+



Le portail RoulerOvert se destine à devenir le portail de référence pour les professionnels souhaitant bénéficier des aides au verdissement des flottes.

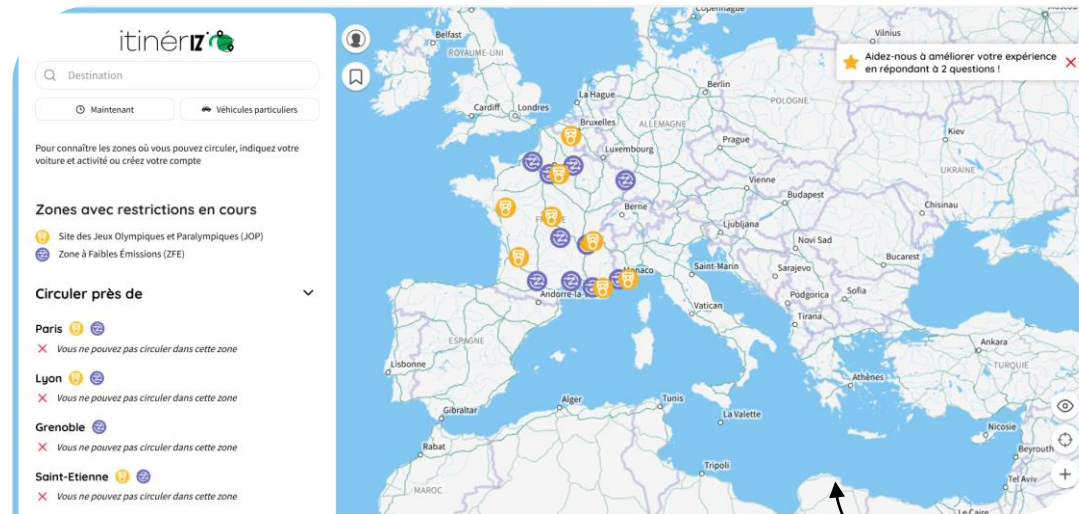


Les fonctionnalités des **4 outils** disponibles en **1 seul outil**

- Calcul d'itinéraire
- Aires de livraison
- Accès aux zones contraintes
- Carto des points d'intérêts liés aux points de livraison



Un outil utile pour les zones contraintes **ZTL**, **ZFE**, **Zones piétonnes**, **zones évènementielles** etc.

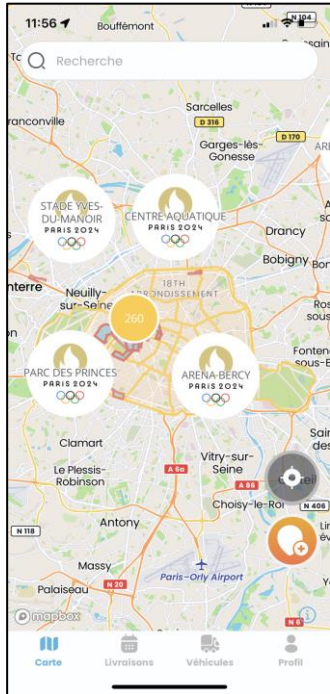


1 Un seul outil
Un seul compte

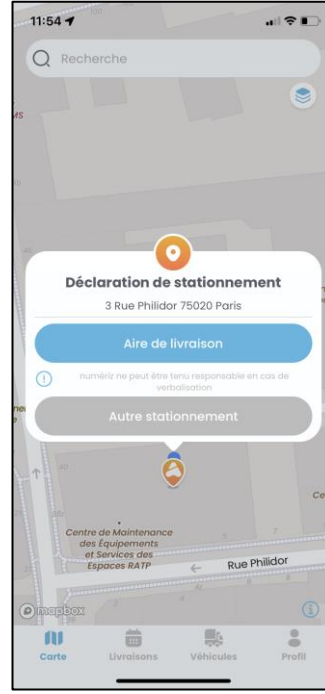
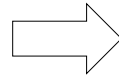
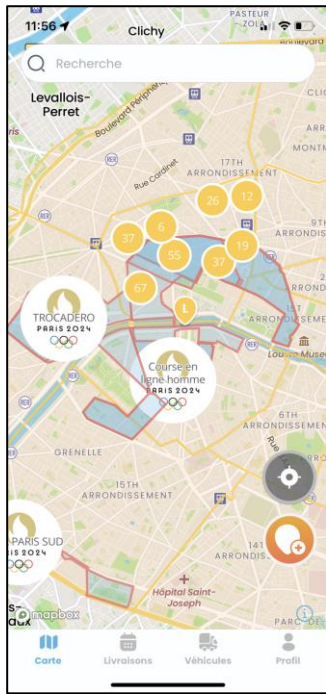
Les informations **cartographiques** de Visualiz en back office **enrichies par les territoires InTerLUD+**

Personnification de l'outil avec les **données clients** accessibles **seulement par l'AE** concerné

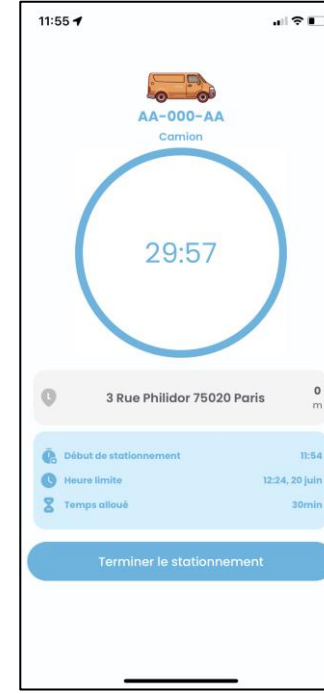
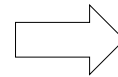
Interface avec les **différents outils existants** (Dialog / Digilog, insertion de l'IA etc.)



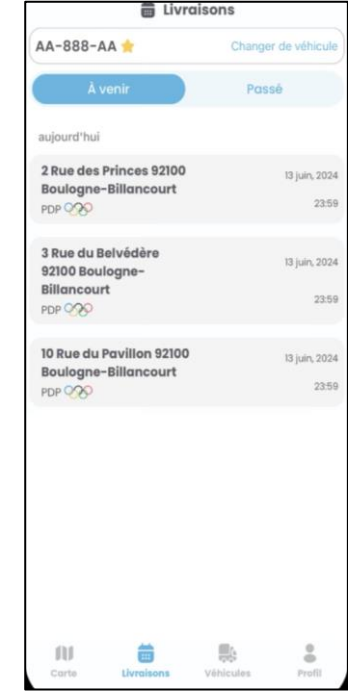
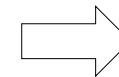
Localisation directe sur la carte des sites olympiques et des aires de livraison disponibles sur ces sites



Déclaration du stationnement en 1 clic (géolocalisation automatique)



Affichage d'un minuteur indiquant le temps restant. Arrêt du compteur en 1 clic ou après 100m via la fonction Géorepérage)



Possibilité d'enregistrer ses livraisons passées et à venir + plusieurs véhicules dans l'application mobile.

POUR EN SAVOIR PLUS SUR LE PROGRAMME INTERLUD+ ET LA LOGISTIQUE URBAINE DURABLE



Site web du Programme CEE
InTerLUD+
interlud.green



LinkedIn du Programme
CEE InTerLUD+

Flash
InTerLUD+

Newsletter du Programme
CEE InTerLUD+

InTerLUD+

Merci pour votre attention



Hélène De Solère
Directrice du Programme CEE InTerLUD+ au Cerema



Raphaël LHERNAULT
Chef de projet logistique urbaine durable

InTerLUD+