

AGIR POUR L'ÉCOLE DE DEMAIN

L'intérêt d'une approche transversale « Abords, Cours et Bâtiments »

16 juin 2025

RESSOURCES METHODOLOGIQUES

noelie.carretero@cerema.fr

RESSOURCES MÉTHODOLOGIQUES

POUR RÉHABILITER SON ÉCOLE

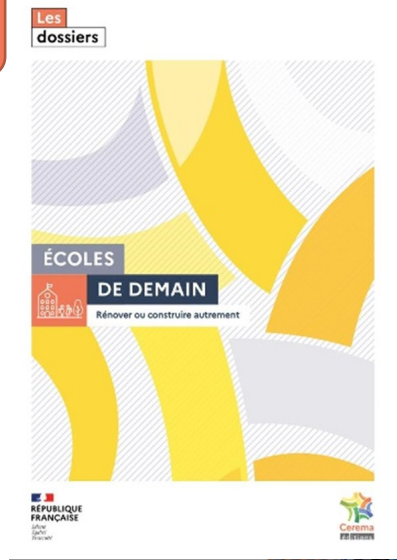
Quelques publications du Cerema

Dossier Ecoles de demain

Fiches Rex : Réaménagement de cours d'écoles

Fiches techniques Mise en accessibilité

Fiche écomobilité scolaire



RESSOURCES MÉTHODOLOGIQUES

POUR RÉHABILITER SON ECOLE

Echanges et partage
d'expériences

Communauté Expertises
& Territoires du Cerema
Ecoles de Demain

- Documentations
- Rex
- Webinaires et conférences techniques territoriales :
Replay « L'école de demain inclusive », Replay « L'école, renover ou construire autrement », Annonce « L'école de demain partagée (sept 25)...

Bienvenue dans la communauté "Ecoles de demain"

Cette communauté est dédiée au partage d'expériences autour de la prise en compte des enjeux d'aujourd'hui et de demain dans les écoles : adaptation climatique, biodiversité, accessibilité et bien-être, performance environnementale, pédagogie, sécurité...

Elle s'adresse à l'ensemble des acteurs du monde scolaire (collectivités, architectes, programmeurs, associations, structures de conseil...), leur offrant une opportunité de partager des solutions innovantes ou de s'inspirer d'autres expériences pour aller plus loin dans leurs propres projets.

Cette communauté est la vôtre. N'hésitez pas à alimenter :

- l'espace Question / Réponse en posant vos questions ou en proposant un sujet de discussion
- l'espace Ressources en déposant vos documents dans le dossier Dépôt de ressources
- la carte interactive en signalant les écoles existantes ou en projet qui vous paraissent exemplaires sur un ou plusieurs aspects. Suivez le mode d'emploi !

Parce qu'une communauté ne vit que par l'activité de ses membres !

A la une

L'école de demain sera... INCLUSIVE [WEBINAIRE]

Une école inclusive ! C'est le thème du prochain webinaire que vous propose la Communauté Ecoles de demain d'Expertises et Territoires. Accueillir et assurer le bien-être de tous les enfants et adultes, dans leur...

Ingénierie des territoires | Bâtiment | Mobilité | Webinaire

Noémie SIPAND - Ecoles de Demain - le 12/03/2024 à 12:02

Contribuer à la communauté

DEPOSER une ressource

PROPOSER un retour d'expérience

AJOUTER un événement

POSER une question

Dernières publications

Mise en accessibilité des écoles élémentaires et maternelles

Carte Retours d'expérience

QR code linking to the community page

https://www.expertises-territoires.fr/jcms/pl1_26881/fr/ecoles-de-demain

RESSOURCES MÉTHODOLOGIQUES

POUR RÉHABILITER SON ECOLE

Echanges et partage
d'expériences

Centre de ressources
Rénovation Bâti scolaire
-> Lancé !

- Rappel des objectifs/enjeux
- Ressources sur la rénovation de bâtiments scolaires : écoles, collèges et lycées - Parcours par étape de la rénovation
- Fiches Rex sur la rénovation énergétique
- Partage des partenaires et dispositifs : « Qui peut m'aider ? »


RÉPUBLIQUE
FRANÇAISE
*Liberté
Égalité
Fraternité*

Rénovation bâti scolaire
Rénovation et adaptation au changement
climatique des écoles, collèges et lycées

Rechercher

Pourquoi rénover ? Les étapes de la rénovation Les projets inspirants Qui peut m'aider ? Les ressources

**Bienvenue sur le centre de
ressources dédié à la rénovation
des écoles et établissements
scolaires**

Ce site partenarial a pour ambition de partager avec les acteurs locaux
les ressources méthodologiques et retours d'expérience pour une
rénovation réussie !

Découvrir >



<https://www.renovati-on-bati-scolaire.fr/>

*Unique Centre de ressources commun et
partagé sur la rénovation et l'adaptation au
changement climatique des bâtiments scolaires*



RESSOURCES MÉTHODOLOGIQUES

POUR RÉHABILITER SON ECOLE

Echanges et partage
d'expériences

Centre de ressources
Plus fraîche ma ville

- Rappel des objectifs/enjeux
- Ressources sur la méthode de diagnostic
- Fiches Rex « Passer à l'action » et « S'inspirer »
- Espace projet
- Webinaires



Mon espace projet



Surchauffe urbaine ▾

Découvrir

Passer à l'action

S'inspirer

Ma sélection

Webinaires

Nous contacter

Plus fraîche ma ville

Le service numérique dédié aux élus et aux agents
qui rafraîchissent durablement leur collectivité.

Trouver une solution

Créer un projet



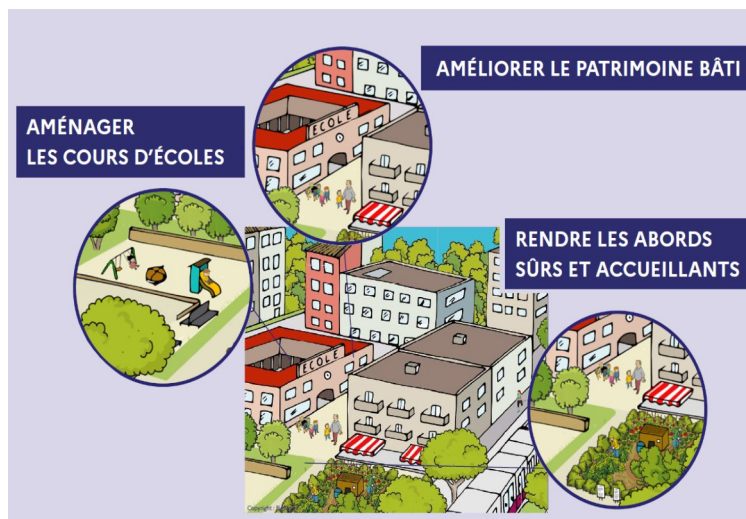
RESSOURCES MÉTHODOLOGIQUES

POUR RÉHABILITER SON ÉCOLE

Accompagnement

Offre de service
nationale du Cerema

Offres régionales coordonnées
avec d'autres opérateurs



Retrouver
l'offre en ligne :



- > Démarche de coordination en 2024 en Centre-Val de Loire
- > Lancement en Normandie pour 2025 à venir !

MÉMO SUR LES DISPOSITIFS NATIONAUX D'APPUI ET DE FINANCEMENT POUR LA **RÉNOVATION DES ÉCOLES** EN RÉGION CENTRE VAL DE LOIRE



Je souhaite réaliser des travaux pour rénover mon école mais je ne sais pas quelle aide demander, à qui et quand.

Ce guide a pour objectif de vous guider à travers les dispositifs mobilisables selon la maturité de votre projet et la nature de vos besoins.

Ce guide est une synthèse des présentations faites lors du webinaire régional du 2 octobre 2024 au cours duquel ont été présentés les dispositifs mobilisables pour la rénovation des écoles par la Préfecture de Région, le Rectorat, la Banque des Territoires, l'Ademe, le Cerema, le réseau Canopé et l'ANCT.

[Le replay](#) | [Le document de présentation](#)

Dans ce document,
cliquez sur les
liens soulignés
pour obtenir plus
d'informations.





JE SOUHAITE M'INFORMER



Ressources techniques et bonnes pratiques

Pour la sobriété énergétique

Recommandations pour les occupants (élèves et enseignants) **et pour l'exploitation** (services techniques des collectivités)

-  → [ÉCOLES DE DEMAIN - RÉNOVER OU CONSTRUIRE AUTREMENT \(CEREMA\)](#)
-  → [BÂTIMENTS PUBLICS - RÉALISER DES ÉCONOMIES D'ÉNERGIE \(CEREMA\)](#)
-  → [BÂTIMENTS PUBLICS - L'INACTION COÛTE CHER \(CEREMA\)](#)
-  → [RÉDUIRE L'IMPACT CARBONE DES BÂTIMENTS \(CEREMA\)](#)
-  → [BÂTIMENTS PUBLICS - PRÉVENIR LES COUPS DE CHALEUR \(CEREMA\)](#)

Sur l'utilisation des énergies renouvelables

Présentation de la diversité des énergies renouvelables utilisables, leurs intérêts et leurs enjeux

 → [FICHES INFOS \(ADEME\)](#)

 → [FICHES INFOS \(CEREMA\)](#)

Exemple : Vidéo retour d'expérience, géothermie - chaufferie bois au sein de l'école de Droué (41)


 → [VOIR LA VIDÉO](#)

Inspirations de projets existants

1

EN INTÉGRANT UNE COMMUNAUTÉ D'ÉCHANGE D'EXPÉRIENCE

sur la rénovation, la sobriété énergétique, la sécurité, etc.

 [CEREMA](#) → communauté « Écoles de demain »

 [BANQUE DES TERRITOIRES](#) → communauté « Edurenov »

2

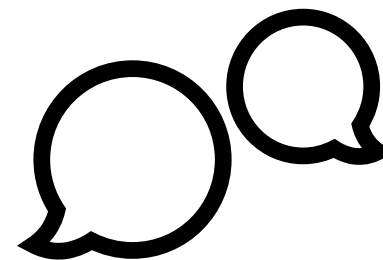
EN PARTICIPANT À UN CHALLENGE D'ÉCONOMIE D'ÉNERGIE

Éducation aux économies d'énergie, identification des leviers d'économie pour les occupants et les services techniques.

 → [PROGRAMME ACTEE CUBE.ECOLES \(CEREMA\)](#)



JE SOUHAITE ÊTRE CONSEILLÉ



Pour la réalisation d'études, pour réfléchir et concerter en amont des travaux

1. Techniques :

- Approche de la rénovation technique et sur les usages ;
- Aménager les cours d'écoles ;
- Améliorer le patrimoine bâti ;
- Rendre les abords sûrs et accueillants.

 [CONTACT](#) → CEREMA

2. Pédagogie :

- Assistance à maîtrise d'usage (AMU) pour observer, comprendre et agir avec la communauté éducative ;
- Interroger la cohérence entre le bâtiment, les espaces extérieurs et le projet pédagogique ;
- Faire du projet un support pédagogique sur les enjeux environnementaux et la transition énergétique.

 [CONTACT](#) → Réseau CANOPÉ

3. Juridiques : appui au montage juridique

 → [PROGRAMME EDURENOV \(BANQUE DES TERRITOIRES\)](#)

Pour un choix d'énergie renouvelable ou pour faire un bilan en matière de performance énergétique et suivi de mon bâtiment

Conseils sur les atouts des énergies renouvelables, l'identification des spécificités du projet et la réalisation d'une note d'opportunité

Faire appel gratuitement à un Conseiller en Énergie Partagé (CEP)

Contactez la structure porteuse de CEP

[INFOS CONTACT \(ADEME\)](#) ↓

Pour : SDE 18, Energie 28, SDEI 36, ADAC 37, Tours Métropole, CC Touraine Vallée de l'Indre, Pays de la Vallée du Cher et du Romorantinais, Pays Vendômois, Pays des Châteaux et Beauce Val de Loire, ADIL 45

Aide à la priorisation des bâtiments à rénover

Étude de Gestion de Patrimoine Immobilier

 [CONTACT](#) → CEREMA

 → [PRIORENO – EN SAVOIR + \(BANQUE DES TERRITOIRES\)](#)

Sur la sécurité et les risques majeurs (radon, amiante...)

Faire appel gratuitement à un conseiller de la cellule bâti scolaire.

 → [CONTACT \(RECTORAT\)](#)

Pour le financement d'études

Financement d'audits énergétiques par le Fonds Vert

 → [FONDS VERT – EN SAVOIR +](#)

 → [FONDS VERT – DÉPOSER SA DEMANDE](#)

Financement d'ingénierie

 → [Programme ACTE](#)

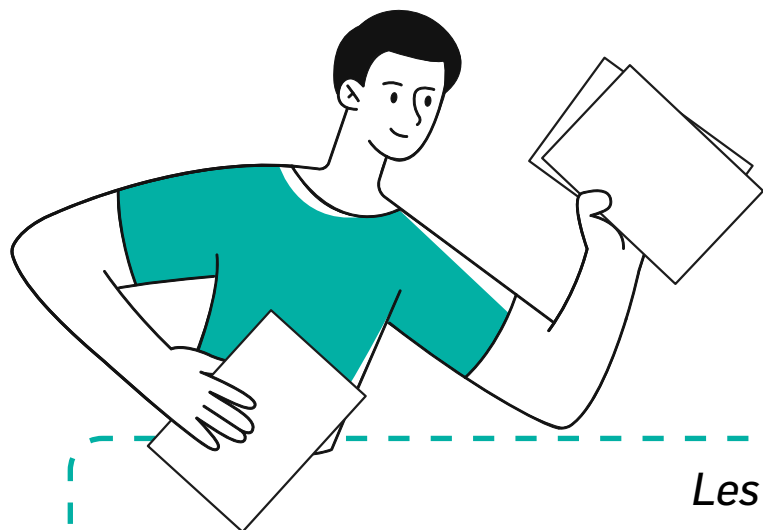
Financement d'études de maîtrise d'œuvre

 → [PROGRAMME EDURENOV \(BANQUE DES TERRITOIRES\)](#)

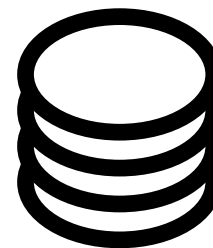
Pour bénéficier d'un accompagnement sur mesure

En complément de l'ingénierie locale et des dispositifs proposés par l'Etat et ses opérateurs.

 → [CONTACT \(ANCT\)](#)



JE SOUHAITE FINANCER MON PROJET



Les subventions d'investissement

Pour de la rénovation thermique

→ **EduRenov** – Financement d'ingénierie et de prêt.



→ [EN SAVOIR +](#)

→ [Programme ACTEE](#)

Pour l'installation d'une énergie renouvelable pour produire de la chaleur

→ **Fonds Chaleur** – Chauffer les bâtiments avec une chaufferie bois, une installation géothermique ou solaire thermique.



→ [EN SAVOIR + \(ADEME\)](#)



→ [CONTACT](#)

Pour la construction, la transformation, la rénovation ou la sécurisation

Avec un gain énergétique inférieur à 40 %

→ Dotations de soutien à l'investissement local (**DSIL, DETR, DSID, DPV**).



[EN SAVOIR + ↓](#)

- [Eure-et-Loir](#)
- [Cher](#)
- [Indre](#)
- [Indre-et-Loire](#)
- [Loir et cher](#)
- [Loiret](#)

Pour aménager les cours d'écoles

→ **Fonds d'innovation pédagogique** en lien avec l'équipe enseignante (CNR)



→ [CONTACT \(RECTORAT\)](#)

→ **Fonds Vert** – mesure « Renaturation » (investissement ou ingénierie) : renaturation de la cour de l'école ou végétalisation du bâtiment scolaire.



→ [EN SAVOIR +](#)



→ [DÉPOSER SA DEMANDE](#)

Les prêts

EduPrêt (Edurenov) : pour des projets de rénovation des bâtiments scolaires et périscolaires.



→ [EN SAVOIR + \(BANQUE DES TERRITOIRES\)](#)

Les autres montages financiers du programme Edurenov

(Banque des Territoires)

L'intracring

Pour des projets de rénovation et de transformation des bâtiments scolaires et périscolaires. Remboursement des avances grâce aux économies d'énergie.



→ [EN SAVOIR +](#)



→ [CONTACT](#)

Tiers-financement

Co-investissement et financement au côté de partenaires publics ou privés (SEM, EPL...)



→ [CONTACT](#)

POUR ALLER
PLUS LOIN



Contacts placés auprès des préfets de département, pour vos renseignements d'accompagnement en ingénierie territoriale :

- [Eure et loir](#)
- [Cher](#)
- [Indre](#)
- [Indre-et-Loire](#)
- [Loir et cher](#)
- [Loiret](#)



→ [FRANCE NATION VERTE \(FONDS VERT\) \(ÉTAT\)](#)