



Accompagner les acteurs et les territoires pour faire face aux risques climatiques : Repenser les outils, les pratiques et les modèles économiques

Sandrine Brèteau-Amores

Chargée de recherche en économie de l'environnement et du risque





1

L'APESA

Qui sommes-nous ?

**UN CENTRE TECHNOLOGIQUE
AU SERVICE DE LA TRANSITION ÉCOLOGIQUE
DES ENTREPRISES ET DES TERRITOIRES**

- Réglementation et prévention HSE
- Valorisation des déchets biomasses et effluents
- Eco-innovation et évaluation environnementale
- Création de valeur sociétale (évaluation d'impacts, RSE, dialogue territorial)



PAU, Technopôle Hélioparc
PAU MONTARDON, Agrosite
TARNOS, PTCE Sud Aquitaine
BORDEAUX, Cours du Médoc
POITIERS, Campus Universitaire



- Une hybridation entre R&D et expertise, basées sur des sciences de l'ingénieur et sciences humaines et sociales, pour accompagner les acteurs et les territoires.



2

CONSTATS ET ACTUALITES

Une **augmentation des dommages** (fréquence, durée, intensité) et du **nombre d'acteurs/territoires concernés...**

VIDÉO. Violents orages en Lot-et-Garonne : TGV à l'arrêt, inondations... Près de 200 interventions ont été réalisées par les pompiers



Les fortes pluies liées aux orages qui ont frappé le Lot-et-Garonne lundi 19 mai 2025 ont provoqué d'importantes inondations à Tonneins. ©Transmise à la rédaction par un riverain.

Dégâts sur une école, voitures cassées, énormes grêlons... Le sud de la Gironde touché par un orage violent

Dans la nuit du vendredi 13 au samedi 14 juin 2025, un important orage a touché le sud de la Gironde.

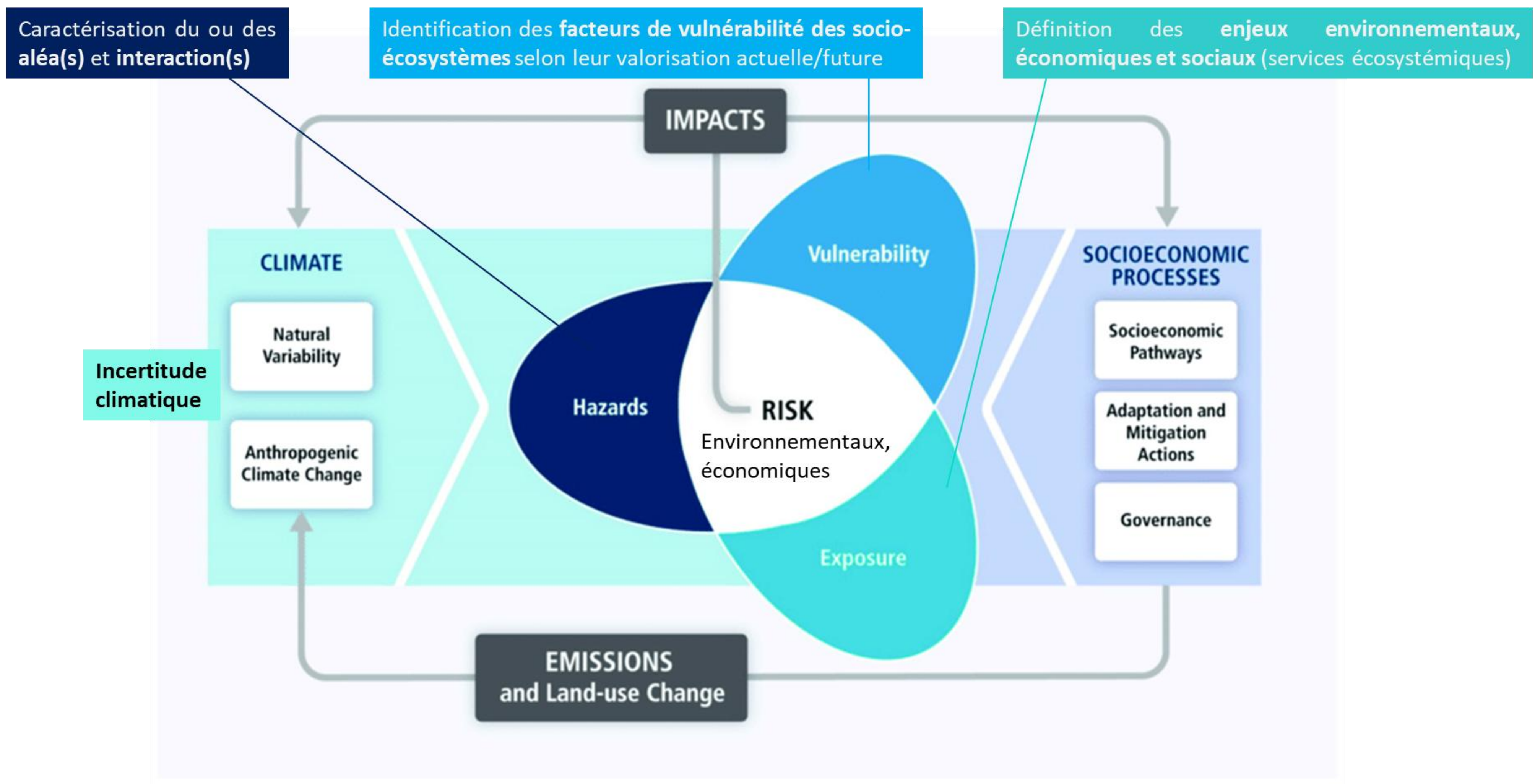


Les grêlons qui sont tombés vendredi soir à Saint-Selve, Martillac ou Saint-Michel-de-Rieufret, en Gironde, étaient impressionnants. L'orage a fait de nombreux dégâts matériels. ©Antoine Bousquet – document transmis à actu.fr

...Mais un **sujet peu adressé** (Baromètre AMRAE 2022, BPI France Le Lab 2024)

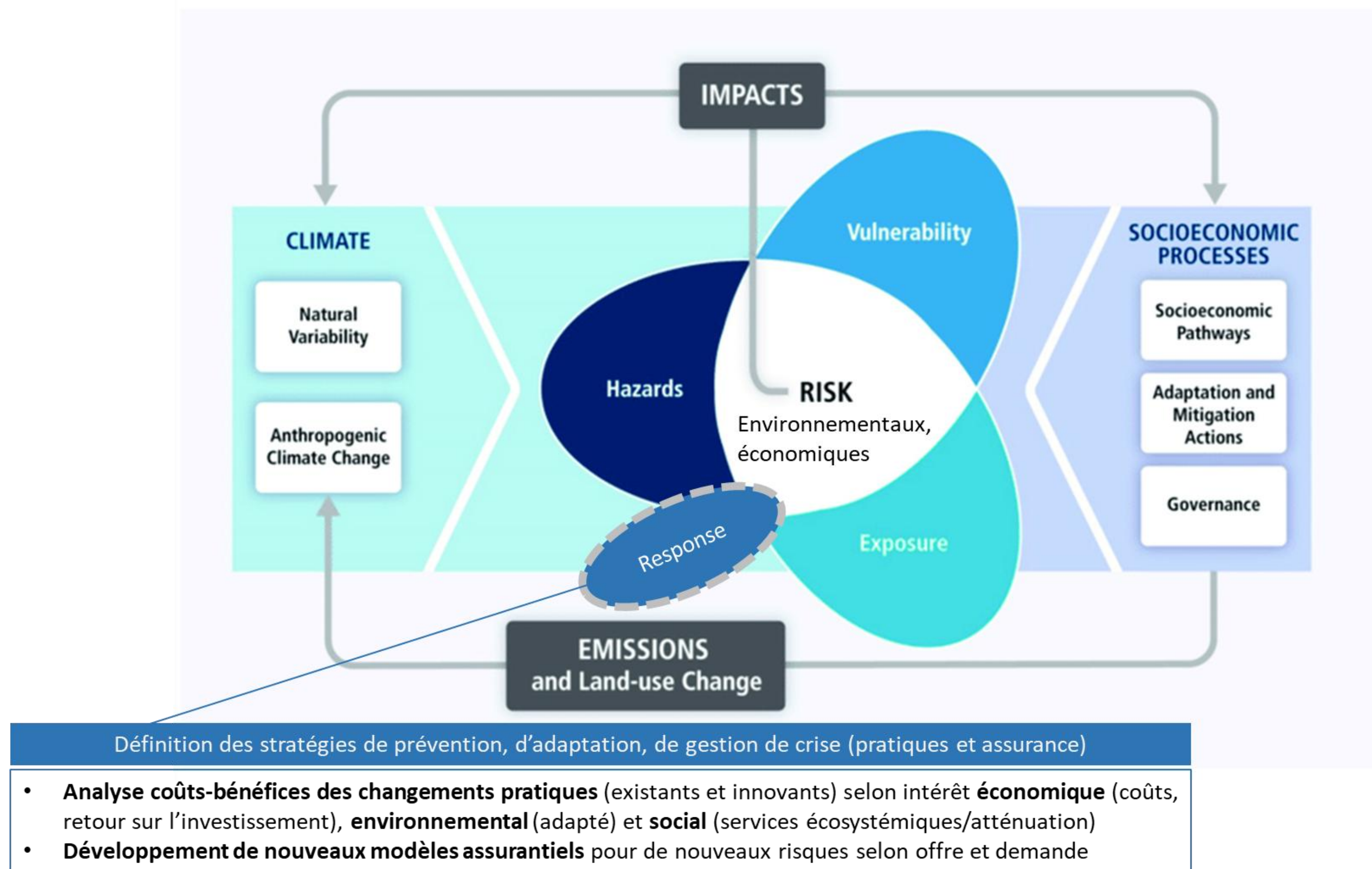
A large, bold, white number '3' is positioned on the left side of the slide. It is set against a teal background that features a large, white, semi-circular shape on the left, creating a frame for the number.

RISQUES, ACTEURS ET TERRITOIRES



(A partir de la figure du rapport du GIEC (AR5))

- Nécessité **d'appréhender la complexité et l'incertitude** des phénomènes pour **évaluer les risques climatiques**
- **Besoin d'outils d'évaluation** accessibles, robustes et adaptés aux besoins et de **données** fiables et comparables pour **quantifier l'impact des risques** sur leurs activités pour **hiérarchiser les enjeux prioritaires** (les plus destructeurs de valeurs)



(A partir de la figure du rapport du GIEC (AR5))

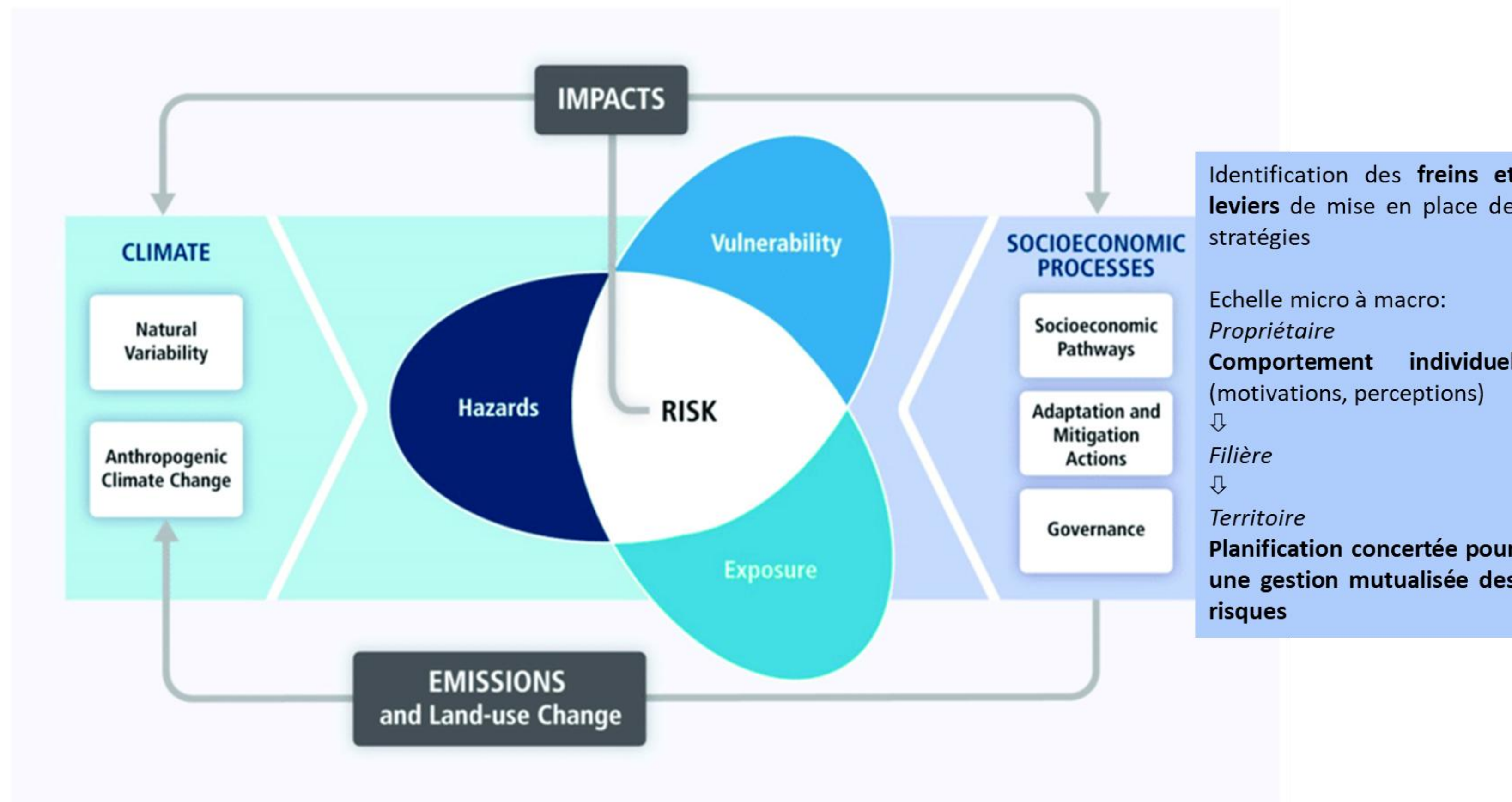
➤ **Comparer les coûts** de l'inaction avec ceux des mesures envisagées et **identifier les meilleures pratiques** pour encourager une adaptation efficace :

Manque de stabilité du cadre législatif et réglementaire pour garantir la compétitivité des entreprises.

Manque de ressources :

- **Connaissance** du sujet et des dispositifs d'aide (besoin de clarification et centralisation des informations) et d'expertise interne
- **Financement** pour réaliser les diagnostics et mettre en place des actions (enjeux économiques prioritaires)
- **Données** fiables et comparables (diagnostics, actions mises en place)
- Ressources **adaptées pour les PME** (outils sectoriels, guides/référentiels)

➤ **Diminution de l'assurabilité** (pertes de productivité et arrêts d'activités) : **Besoin de nouveaux modèles assurantiels** contre les risques naturels pouvant garantir une indemnisation certaine ainsi qu'une offre accessible et disponible sur les territoires



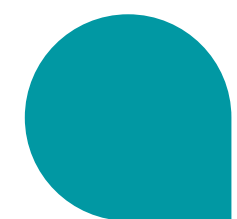
(A partir de la figure du rapport du GIEC (AR5))

- **Catastrophe vécue = déclencheur** de la prise de conscience et la mise en action
- **Réglementation = principal moteur** de la gestion des risques
- Un **manque d'anticipation et d'action** par manque de volonté/intérêt (malgré RSE) et manque de ressources
- Effets en cascade des événements climatiques sur leurs chaînes d'approvisionnement : **Nécessité d'une réflexion à une échelle plus large** (ensemble des parties prenantes et/ou territoire)

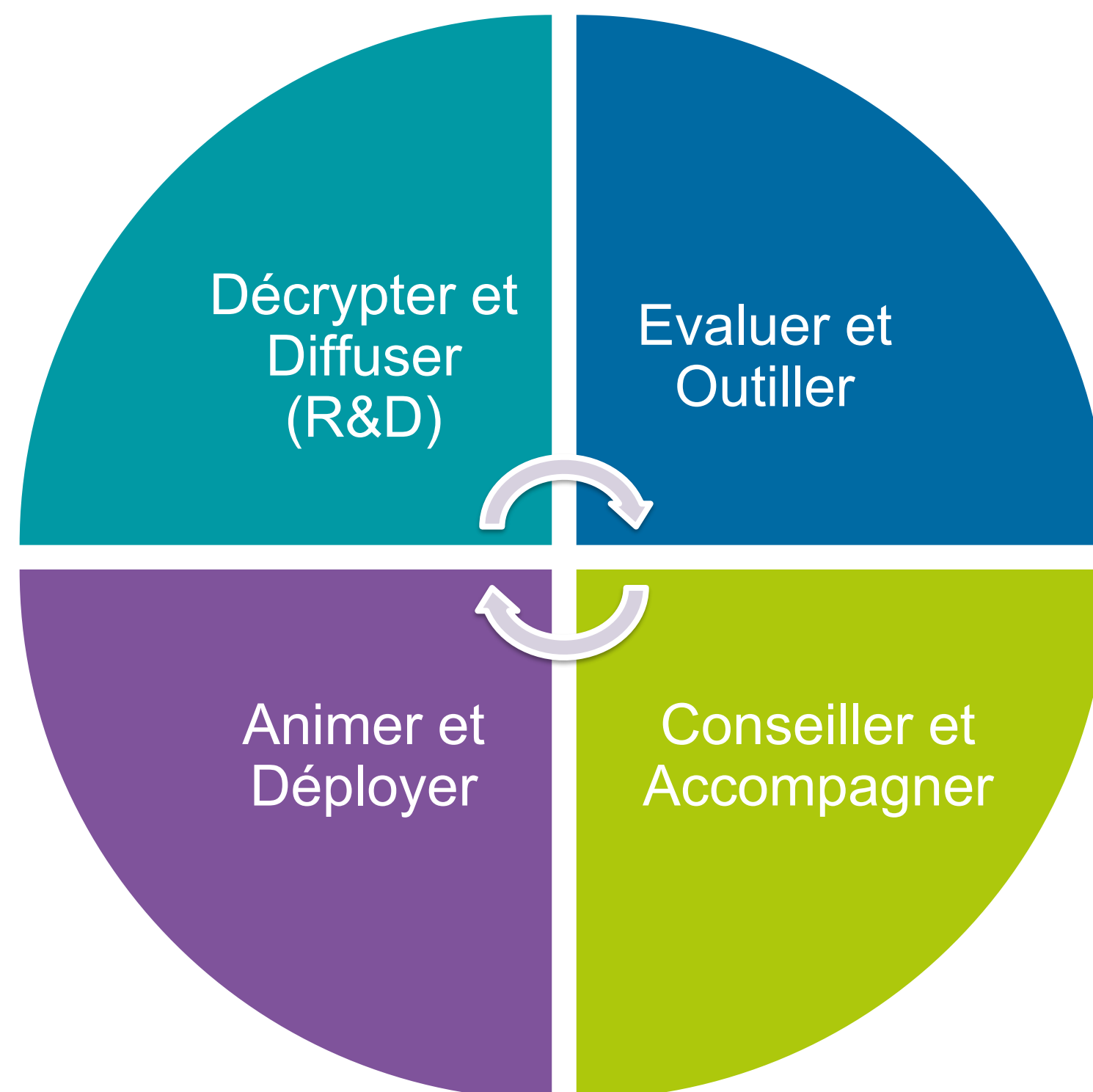


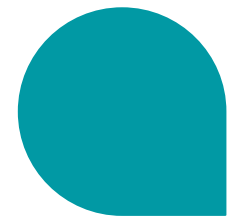
4

**R&D, EXPERTISE,
ACCOMPAGNEMENT**



Comment accompagner les acteurs et les territoires ?





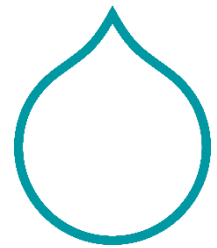
Analyser et diffuser (R&D)

Projets de recherche-action pluriannuels et multi-partenariales (acteurs académiques et socio-économiques) :



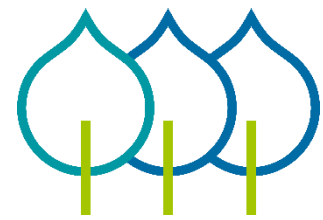
Projet RISIKO sur la gestion et prévention des risques climatiques des entreprises :

- Analyse du lien entre **risques et entreprises**
- Analyse des **ressources et outils existants**



Projet G'D'EAU sur la réutilisation des eaux usées et de géothermie pour l'irrigation agricole :

- Analyse des enjeux de **gouvernance**, des **controverses** et de l'action publique
- Analyse de la **viabilité financière** et évaluation des **changements de pratiques** agricoles et hydriques

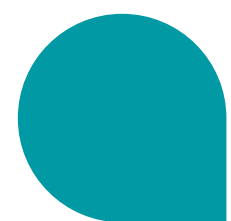


Projets du PSGAR GRIFON sur la gestion des multi-risques en forêt :

- Analyse de **changements de pratiques** sylvicoles
- Analyse de **modèles organisationnels et des ressources** (compétences, connaissances, techniques)
- Etude de **nouveaux modèles économiques et assurantiels**
- Analyse des **risques** et de leur **perception**

Transfert :

- **Conseil** et **expertise**
- **Communication** et **formation**



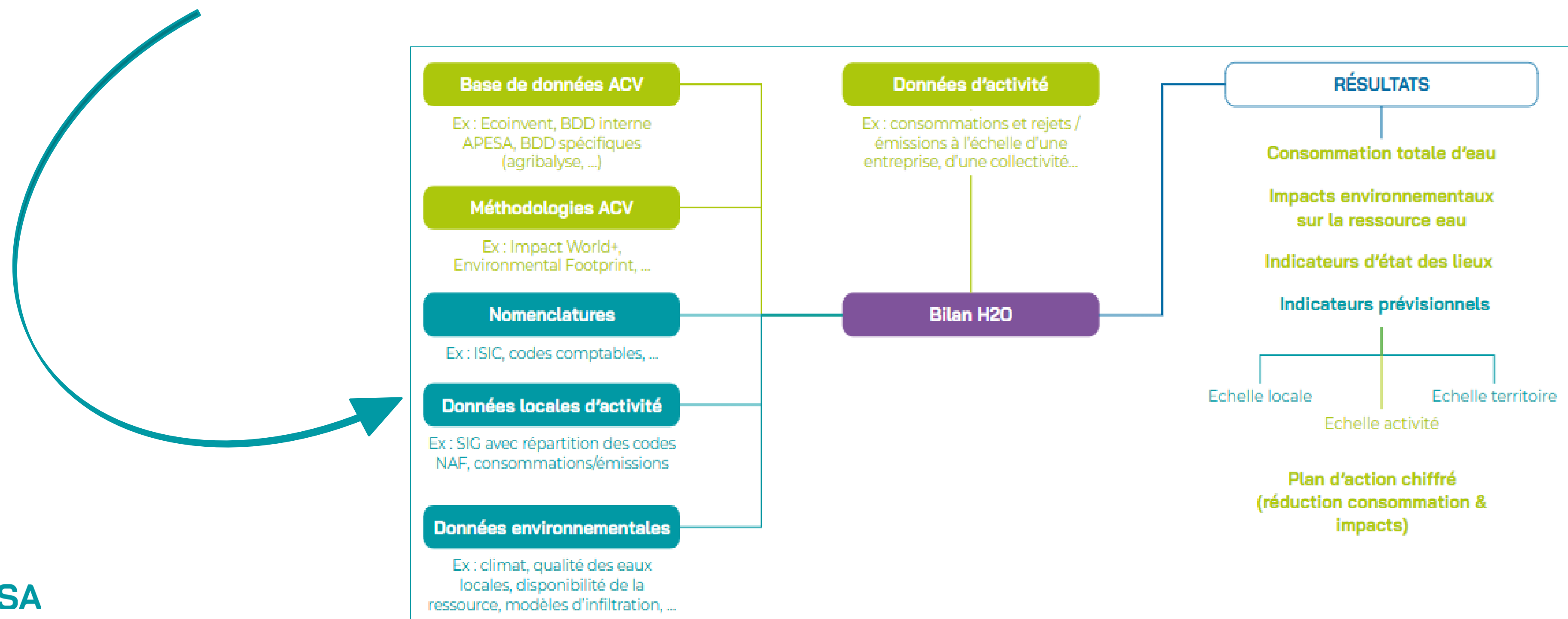
Mesurer et outiller

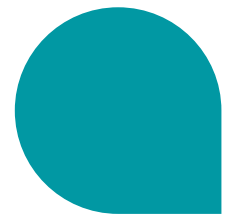
Des méthodes et outils déployés :

- Analyse de cycle de vie
- Bilan carbone
- Analyse économique et monétarisation
- Analyse de risque
- Cartographie des acteurs, diagnostics territoriaux & analyse des controverses

Des outils en cours de développement :

- Empreinte eau

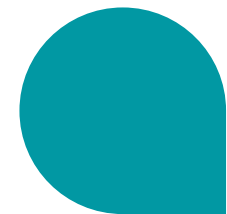




Conseiller et accompagner

Accompagnement sur le développement de projets stratégiques (nouvelles technologies, pratiques, gouvernances) par la traduction des enjeux territoriaux et sociaux associés :

- **Partage d'expertise**
- Animations d'**ateliers** d'intelligence collective pour **structurer un écosystème d'acteurs** et **appuyer le dialogue territorial**
- Préfiguration des **risques et freins** potentiels du projet, ainsi que des **solutions** à mettre en place
- Evaluation économique de **scénarios**
- **Feuille de route** pour une **gouvernance partagée et multi-acteurs** des projets stratégiques



Animer et piloter

Prospective territoriale participative et planification concertée :

- **Jeux sérieux** (mise en situation)
- **Living Lab** (diagnostic, co-construction de solutions et évaluation, cahier des charges)
- **Outils d'éco-innovation** (produit, gouvernance)

Merci

Contact :
sandrine.breteau-amores@apesa.fr





ANNEXES

Nos compétences pour y répondre



Modélisation et conception de **scénarios**



Dialogue et prise en compte des **parties prenantes**



Méthodes **quantitatives et qualitatives**



Techniques de **valorisation et de visualisation**



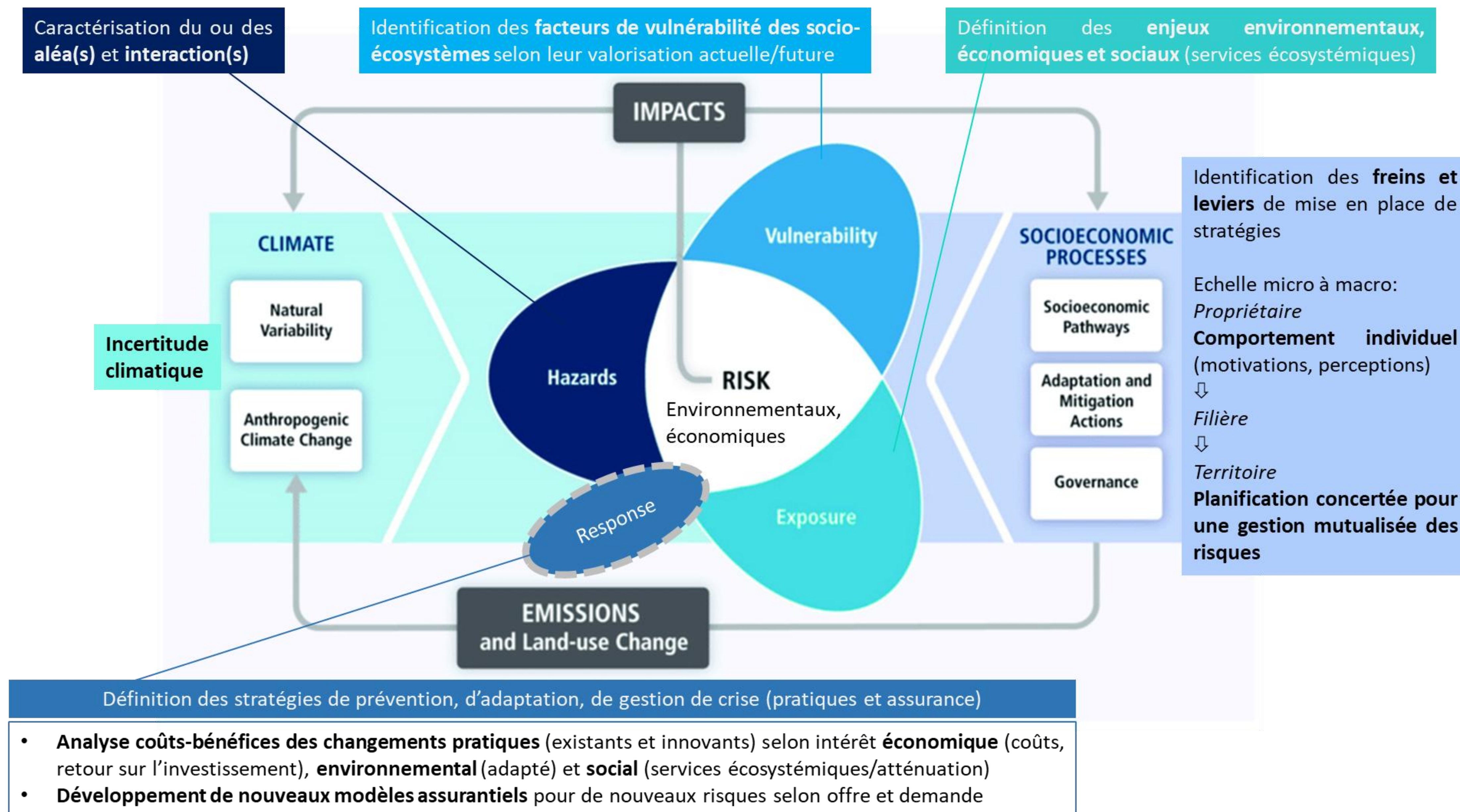
Méthodes de **créativité** et animation pour la **coopération**



Économistes, géographes et ingénieurs avec

+ de 10 ans d'expérience pour :

- **Concevoir et évaluer vos scénarios** de transition pour votre projet ou votre structure
- **Identifier et valoriser** vos risques et opportunités
- **Contextualiser, territorialiser et évaluer vos projets** pour comprendre les controverses, assurer son appropriation et optimiser vos coûts
- **Animer votre chaîne de valeur et écosystème** au service de la transformation des modèles d'affaires et la transition des territoires



(A partir de la figure du rapport du GIEC (AR5))