

Faire commun pour développer la cyclologistique sur le territoire marseillais





L'origine du projet

Un projet porté par l'association Amerma



En collaboration avec le cabinet éKinos
en charge des études, et de l'animation territoriale



Une première phase de projet lauréate de l'AAP Logistique
Bas Carbone 2024 (Ademe/ Région Sud)



Un projet labellisé par le pôle Capenergies





L'association AMERMA porteuse du projet

- Association Loi 1901, créée en Août 2022
- 18 adhérent·es en Juillet 2024
- Ancrée en **Région Sud**
- Association pour **l'étude, la promotion, l'accompagnement, l'expérimentation et la mise en place de nouvelles approches industrielles** durables, locales et à faible impact écologique.
- **Publications:**
 - Opportunité du déploiement d'un écosystème industriel low-tech en PACA (ADEME, Septembre 2023)
 - Etude technico-économique de filières industrielles low-tech en Méditerranée (ADEME, en cours)
- Identification et analyse de **filières productives d'intérêt** pour le territoire : écoconstruction & éco-rénovation, textile circulaire, coproduits agroalimentaires, consigne du verre, mobilité durable.



David BEN HAÏM
Ingénieur industriel
Cofondateur ICIMarseille



Lucas ZUFIC
Ingénieur projets de transition
Auteur d'Apporter Demain (BD)



Lucas MOULIN
Ingénieur produits
mobilité et logistique

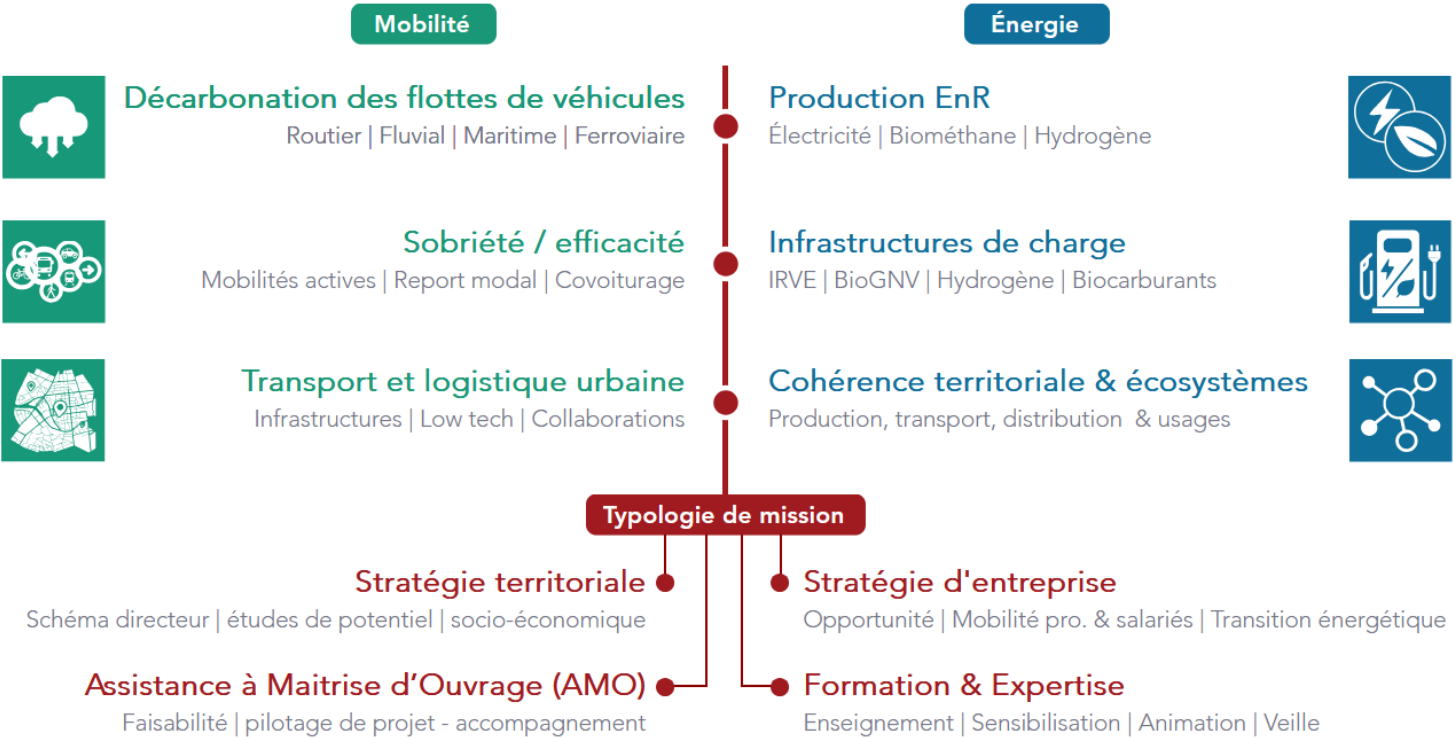




Le cabinet éKinos en charge des études et de l'animation

éKinos est un cabinet de conseil fondé en 2021, spécialisé dans la **transition énergétique**, notamment sur les thématiques de la **mobilité**.

Basé à Marseille, membre de **Capenergies** et certifié **Mobili'Pro** (Ademe)



Guillaume BAUDRIN
Fondateur d'éKinos
Ingénieur transport & énergie



Marion JEAN
Chargée de mission



Cyprien HOUSSAY
Ingénieur transport & énergie
Cartographie / SIG



Un contexte très favorable

Au développement d'initiatives de logistique urbaine durable



VILLE DE
MARSEILLE



Zones de livraison
Apaisées



MARCHÉ MARSEILLE
MÉDITERRANÉE

Projets de micro-hubs
alimentaires

METROPOLE
AIX
MARSEILLE
PROVENCE



InTerLUD

Agir pour une logistique urbaine durable

Schéma directeur de la
logistique urbaine à Marseille
Charte InterLud



Chambres de Métiers
et de l'Artisanat



marguerite

MAIN DANS LA MAIN POUR S'ADAPTER À LA VILLE DE DEMAIN



AAP Logistique bas carbone



Dispositif
Cyclévolution



EXTREME DEFI
ADEME Logistique



ColisActiv'



Programme
cyclocargologie



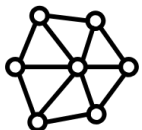
Pourquoi soutenir le développement de la cyclologistique?



Une activité à développer: part encore très faible de flux transportés en cyclo



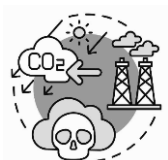
Des acteurs à soutenir: des acteurs fragiles/ de nombreuses défaillances d'entreprise



Une multiplicité d'acteurs à embarquer: ensemble de la chaine logistique... et à la croisée des compétences des collectivités: métropoles, villes, régions selon leurs domaines de compétences (mobilités, foncier, voirie, fret...).



De nombreuses retombées positives: réduction des GES, polluants, couts cachés (stationnements illégaux, occupation de l'espace, nuisances sonores), & secteur intensif en emploi



Report modal ⇒
baisse GES, NOx et
PM10



Gains via optimisation
des tournées



Création d'emplois locaux



Les particularités de Marseille pour la cyclologistique

Sur la base de notre diagnostic / 54 entretiens

Vu des cyclologisticiens, un territoire peu propice à l'émergence « spontanée » d'alternative au « tout camion »

Une zone d'activité économique géographiquement restreinte

Des contraintes réglementaires faibles pour les livraisons PL (horaires, ZFE, verbalisation)

Des aménagements urbains peu favorables

Néanmoins des acteurs de la chaîne logistique qui rencontrent des problèmes

Transporteurs: difficultés de livraison, places prises, verbalisation, turn-over chauffeurs...

Commerçants: livraisons manquées, retards, livraisons à distances des points de vente

Un développement de la cyclologistique lié à son historique

Des entreprises de cyclologistiques **jeunes**, avec des ADN différentes

Une perception parfois **négative de l'activité de livraison de colis** et du dernier kilomètre

Des **locaux** peu adaptés à la livraison de flux entrants

Les particularités de Marseille pour la cyclologistique

Un secteur confronté à des défis économiques, en demande de flux complémentaires

Des entreprises économiquement vulnérables, qui cherchent à maîtriser leurs coûts.

Des cyclologisticiens en recherche de croissance de flux.

Pour autant un **potentiel de développement de flux important**, lorsqu'on compare à d'autres territoires.

Des tentatives de coopérations qui ne se sont pas toujours bien passées

Et qui amènent à une position prudente quant à de potentielles nouvelles coopérations.

Un soutien des collectivités à renforcer

Une commande publique peu en faveur de la cyclologistique

Des initiatives portées par les collectivités encore limitées

Peu de contraintes réglementaires



Un potentiel fort de livraison du dernier km non exploité

Les flux «dernier-km » : 42% de l'activité cyclologistique en France, contre seulement 9% à Marseille !

De nombreux territoires avec de coopérations entre transporteurs & cyclologisticiens qui fonctionnent...



Lyon, Grenoble, Paris, Nantes, Rennes,
Strasbourg, Avignon, Toulouse, Niort,
Angers...



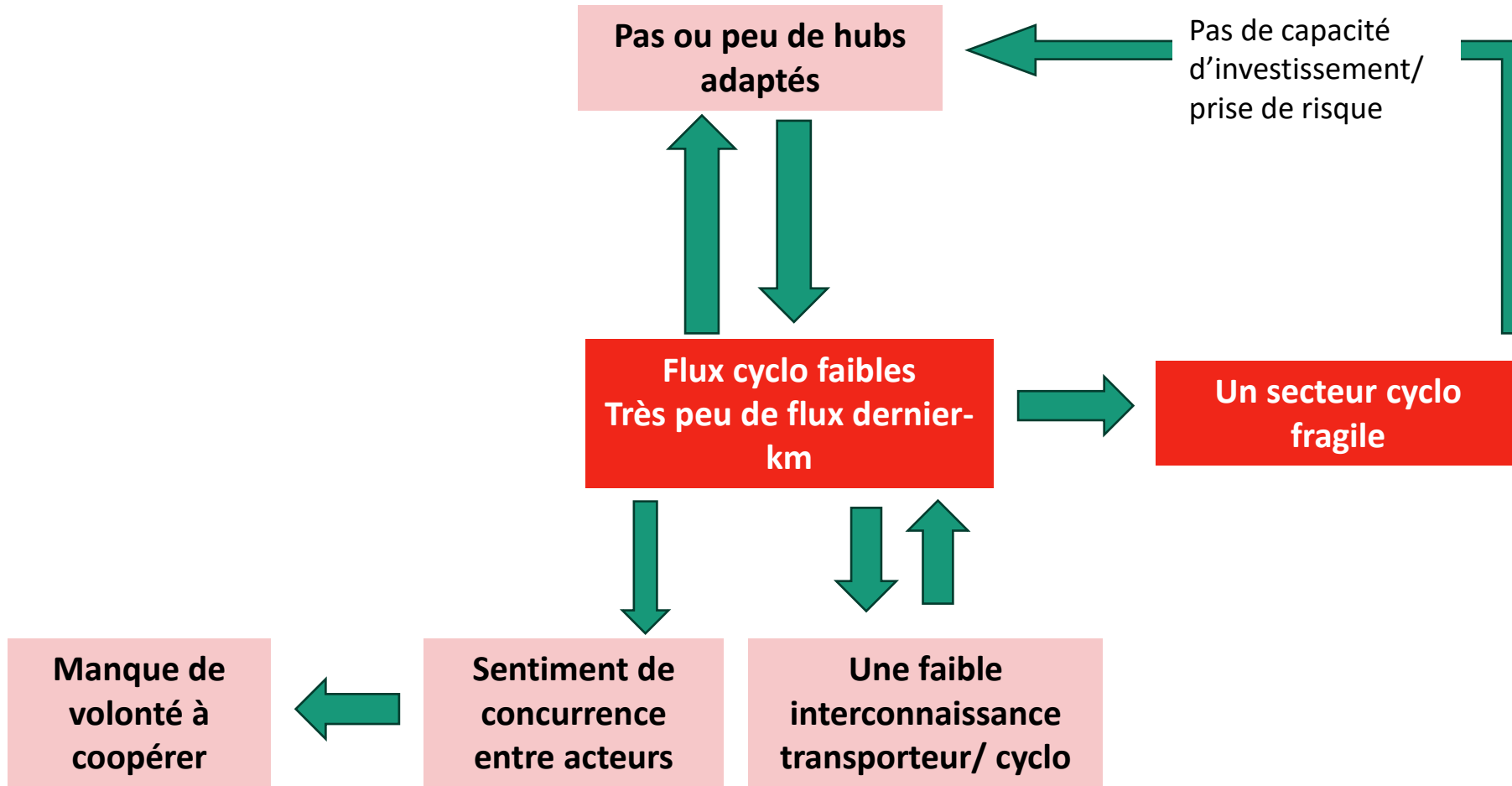
Des acteurs du territoire prêts à expérimenter





Notre diagnostic sur la logistique urbaine à Marseille

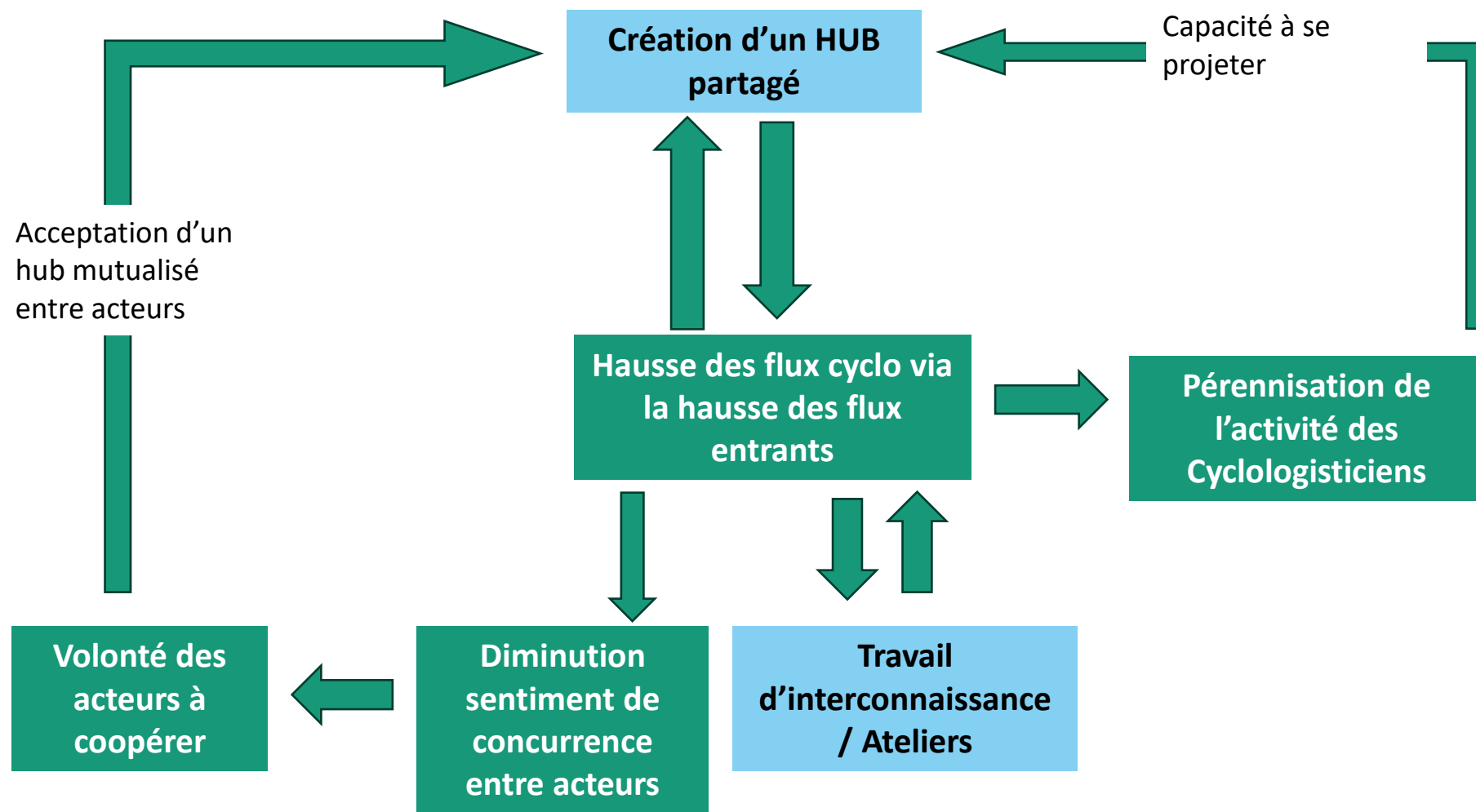
Des freins structurels au développement de la Cyclologistique...





Notre diagnostic sur la logistique urbaine à Marseille

... Qui pourraient être levés via 2 axes de travail





Les prochaines étapes du projet:



Organisation d'**Ateliers de travail de l'écosystème de la livraison du dernier km** réunissant l'ensemble des acteurs afin permettre une interconnaissance, envisager des flux à adresser en cyclologistique.



Lancement d'un projet de Hub partagé destiné à la logistique du dernier-km en cyclologistique: définition du besoin avec les acteurs, travail à l'identification de foncier, recherche de subventions.

Ateliers de travail

Acteurs déjà identifiés / intéressés à participer à la démarche

Cyclologisticiens



Transporteurs locaux



Plaidoyer/ Laboratoires



Acteurs institutionnels



Chargeurs

En cours
d'indentification

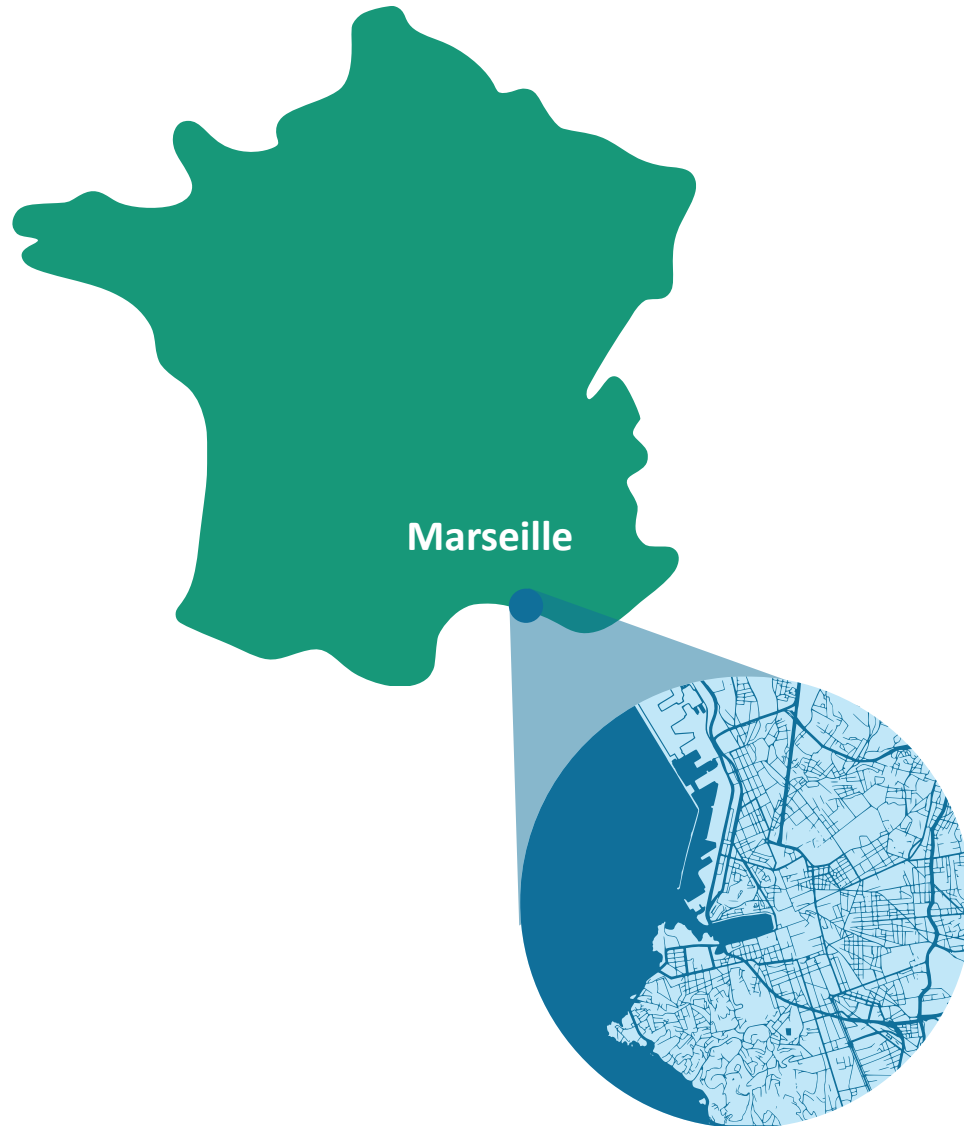
Commerçants / Artisans



Associations
commerçants

CooTerre

 **Merci pour votre attention**



éKinos



Guillaume.baudrin@ekinos-conseil.fr



+33 6 61 79 05 85



<https://www.ekinos-conseil.fr/>