

P+R Demi-Lune

GRAND POITIERS 
Communauté urbaine



Identification :

- **Foncier** : ville de Poitiers
- **Nom du parc de stationnement** : PR Demi-Lune
- **Adresse** : 32 route de Parthenay, 86 000 Poitiers
- **Coordonnées** : 46,599563, 0,324021
- **Parking associé à bâtiment** : non
- **Contrat/bail emphytéotique** : non
- **Rénovation prévue à court, moyen terme** : non
- **Superficie assujettie à l'obligation d'ombrage** : 3 699,1 m²
- **Superficie assujettie à l'obligation de gestion des eaux pluviales (GEP)** : 3 723,2 m²

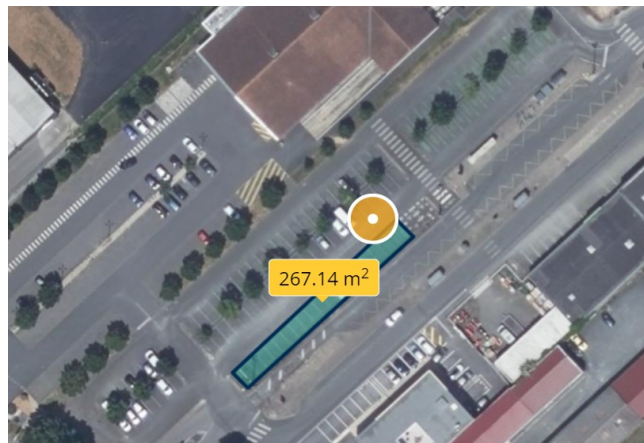
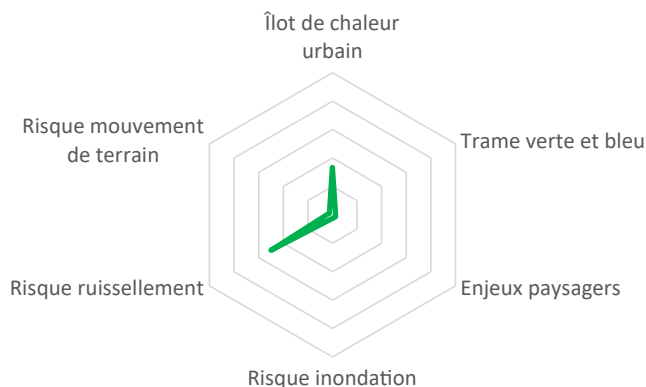
Obligation réglementaire :

- **Gestion des eaux pluviales** : Si conclusion-renouvellement de contrat-bail
- **Ombrage** : oui

Échéance réglementaire : 1^{er} juillet 2028

Les critères et recommandations

Critères environnementaux et paysagers



Critères opportunité installation photovoltaïque :

Surface utile : 267,1 m²

Azimut : -43,5

Puissance potentielle : 57,4 Kwc

Masques : arbres au centre

Bornes IRVE : 4

Places poids lourd : 0

Usages spécifiques du parking : aucun

Commentaires :

Possibilité que ce parking deviennent un parc de stationnement à étage

Possibilité, si installation d'ombrière, de mutualiser avec le parking du supermarché à côté.

Recommandations : Arbres ou mix arbre et PV

Il manque 20 arbres ou 1 830 m² de PV.

Les deux propositions dépendent du devenir du parking encore incertain.

- Plantation d'arbres : harmonie avec les arbres déjà existant mais nécessiterait de couper les arbres si construction de parking silo

- PV + arbres : possibilité de retirer les ombrières si construction à moyen-long terme d'un parking silo mais petite surface utile PV et non atteinte des obligations réglementaires en termes de surface.