

ESPACES PUBLICS EXEMPLAIRES POUR LA MARCHÉ

RECONQUÉRIR
LES RUES

GENÈSE DU PROJET ET OBJECTIF POLITIQUE

- UNE PROSPECTIVE À L'HORIZON 2050
- LE PLAN GUIDE DE GUICHEN PONT-RÉAN ET SES ENJEUX
- PVD ET ORT

LEGENDE



- LIMITE REGION
- ILLE ET VILAINE
- PERIMETRE CC VHBC
- GUICHEN
- AXES ROUTIERS

BRETAGNE : 3 394 600 HABITANTS

RENNES MÉTROPOLÉ : 467 858 HABITANTS

VHBC : 44 247 HABITANTS

56

35

44

RENNES

N 137

N 24

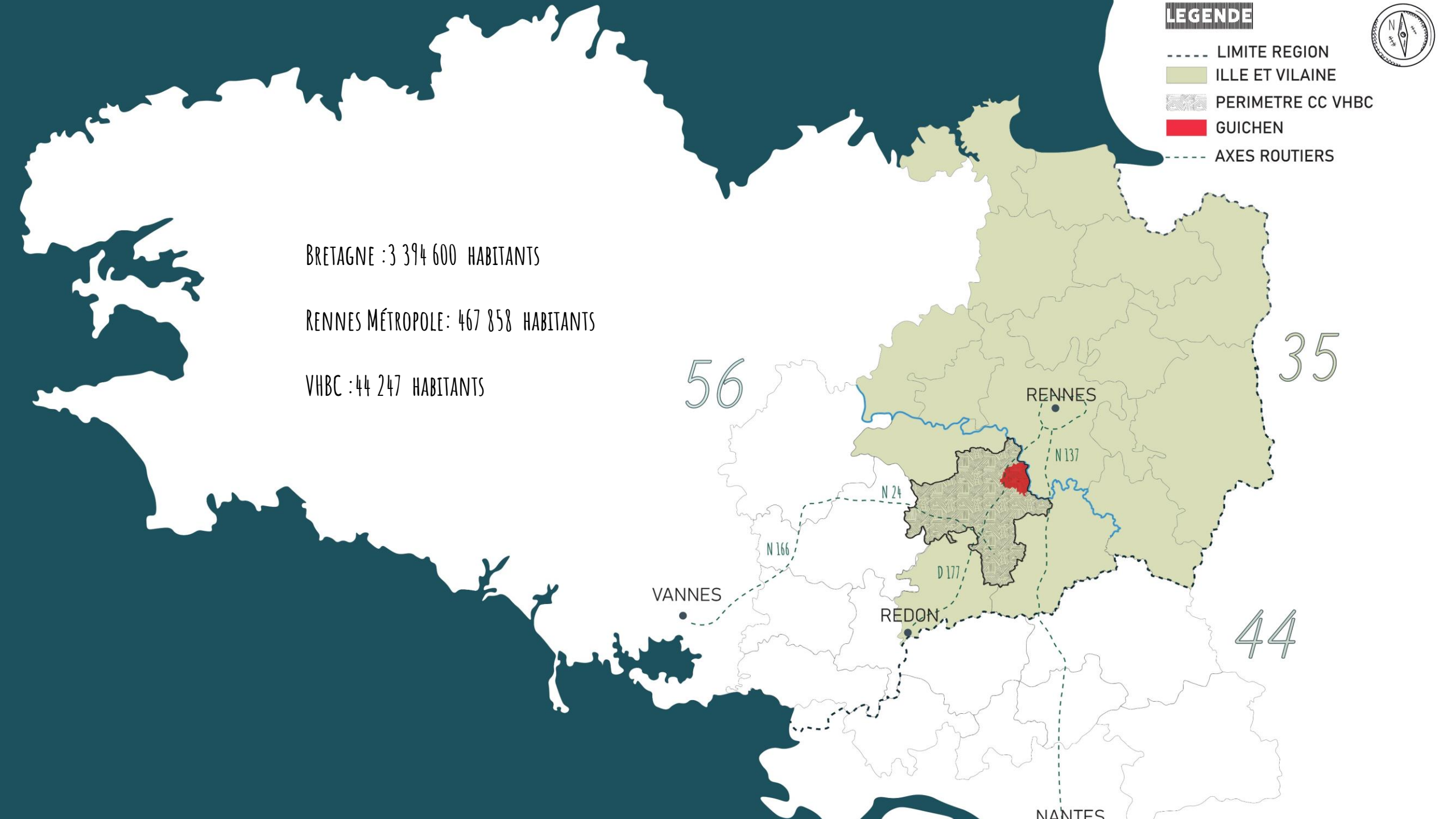
N 166

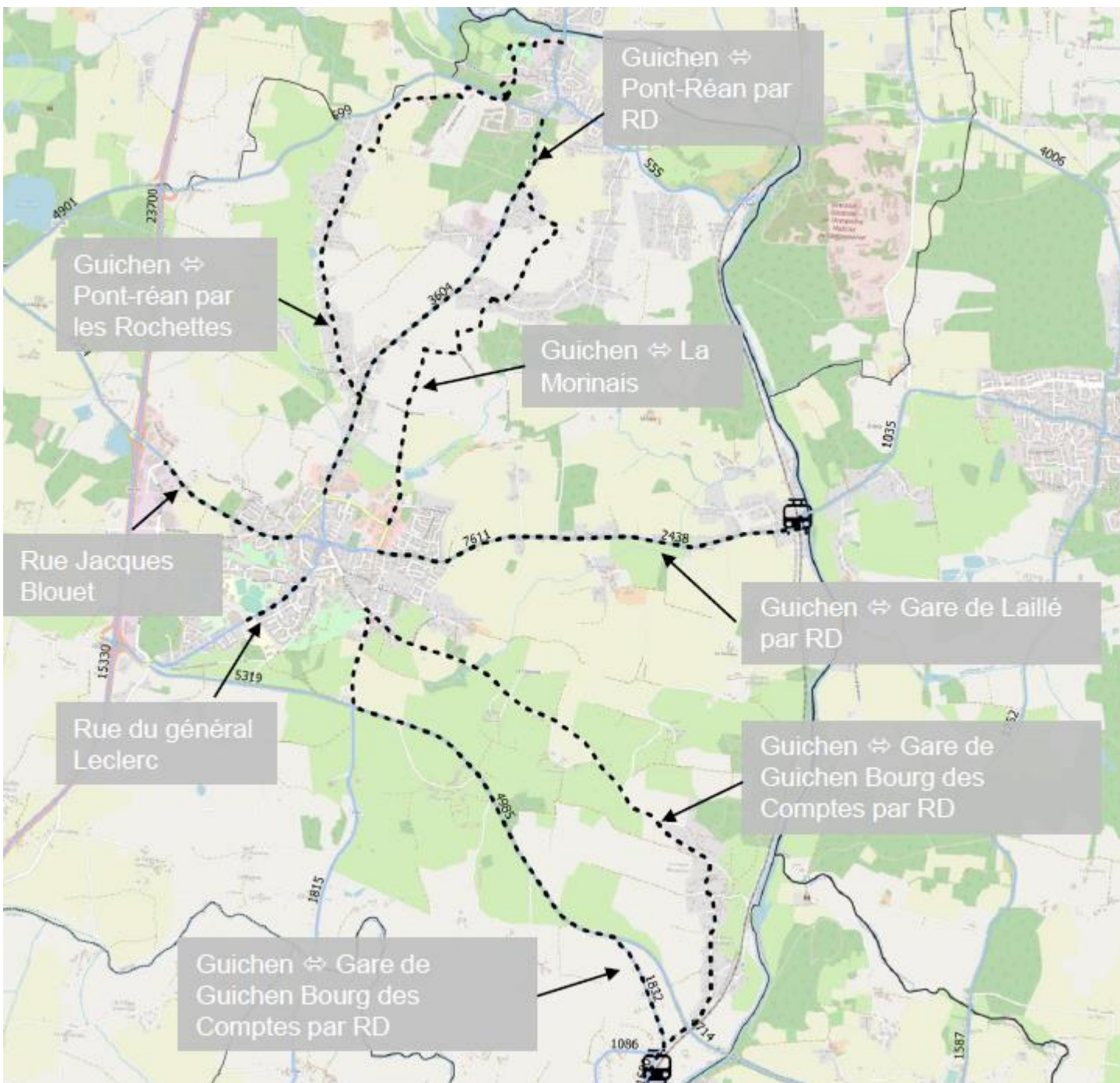
D 177

VANNES

REDON

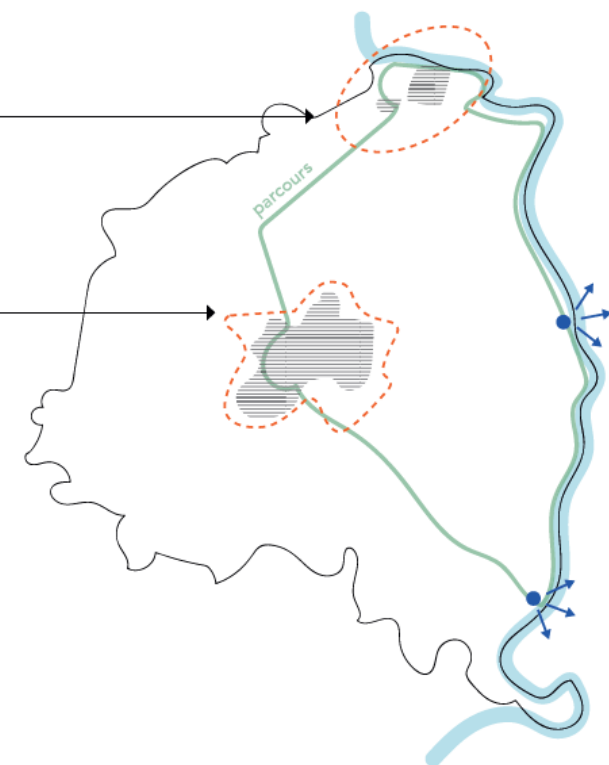
NANTES



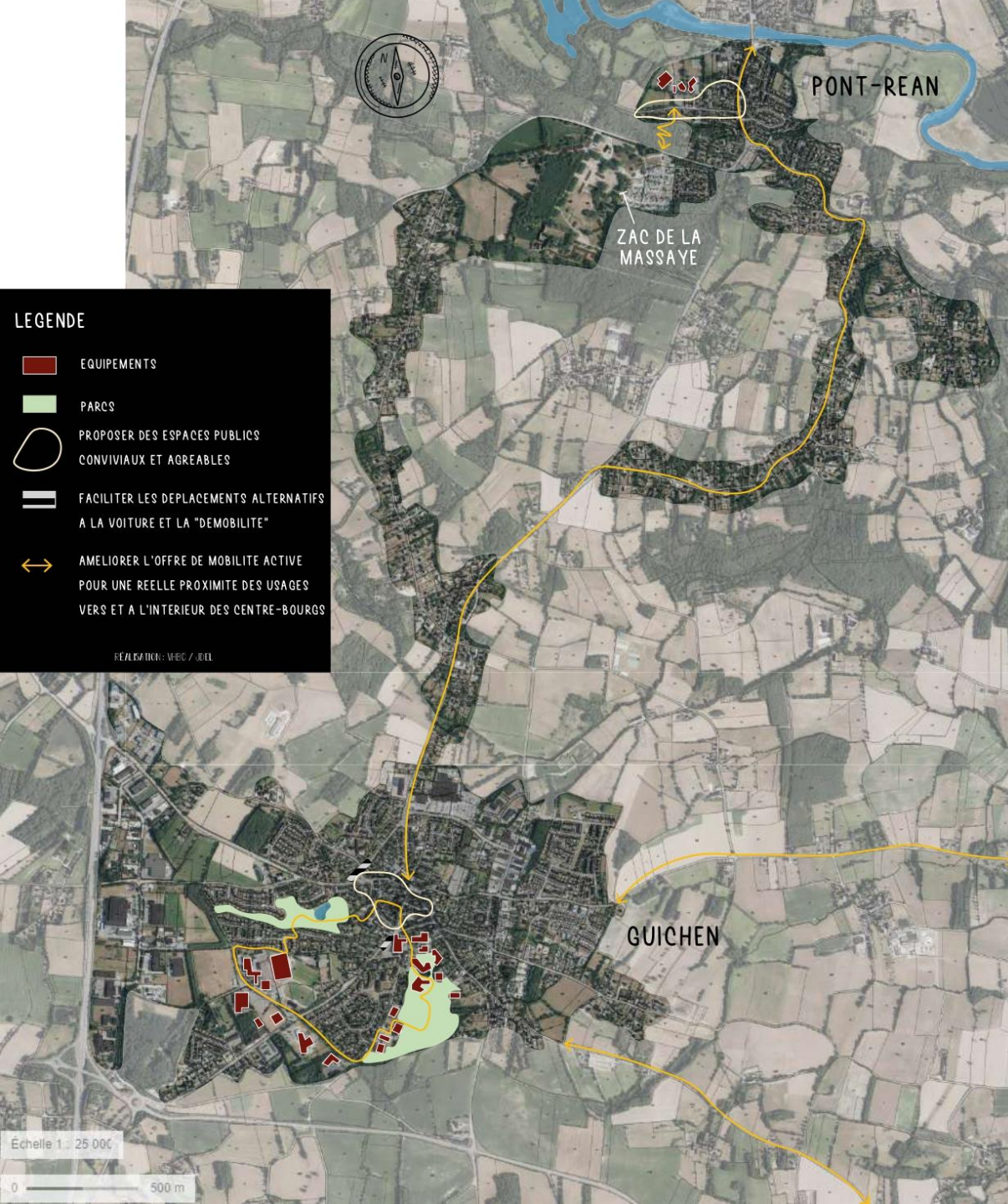


PONT-RÉAN : tourné vers le fleuve
 Attractif pour le tourisme et le sport de plein air

GUICHEN : centre vivant
 un bassin de vie attractif



FICHE TERRITOIRE



GUICHEN PONT-RÉAN: 9160 HABITANTS

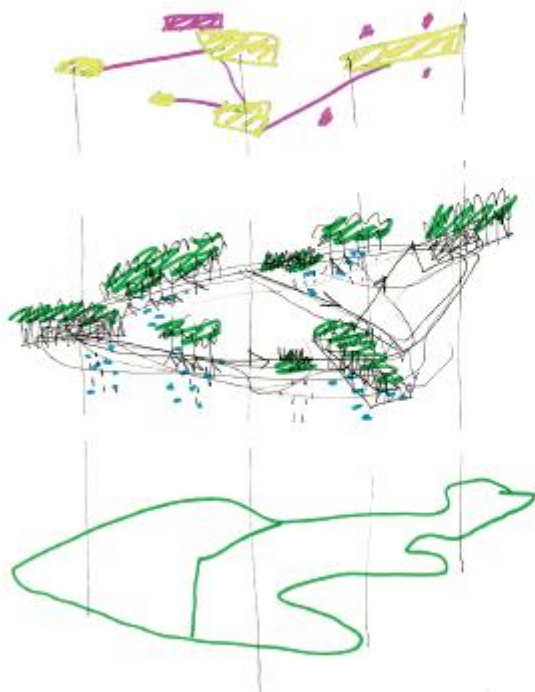
- DONT 724 HABITANTS POUR LE BOURG DE PONT-RÉAN BOURG
- DONT 4396 HABITANTS POUR LE BOURG DE GUICHEN

ZAC DE LA MASSAYE : ENVIRON 1000 NOUVEAUX HABITANTS D'ICI 2030

DISTANCE DE 4 KMS ENTRE LES DEUX PÔLES

INTERCONNECTER LES ACTIONS ET LES CENTRALITÉS

UNE RÉFLEXION STRATÉGIQUE POUR LA COMMUNE



1/ Fabriquer un réseau de places

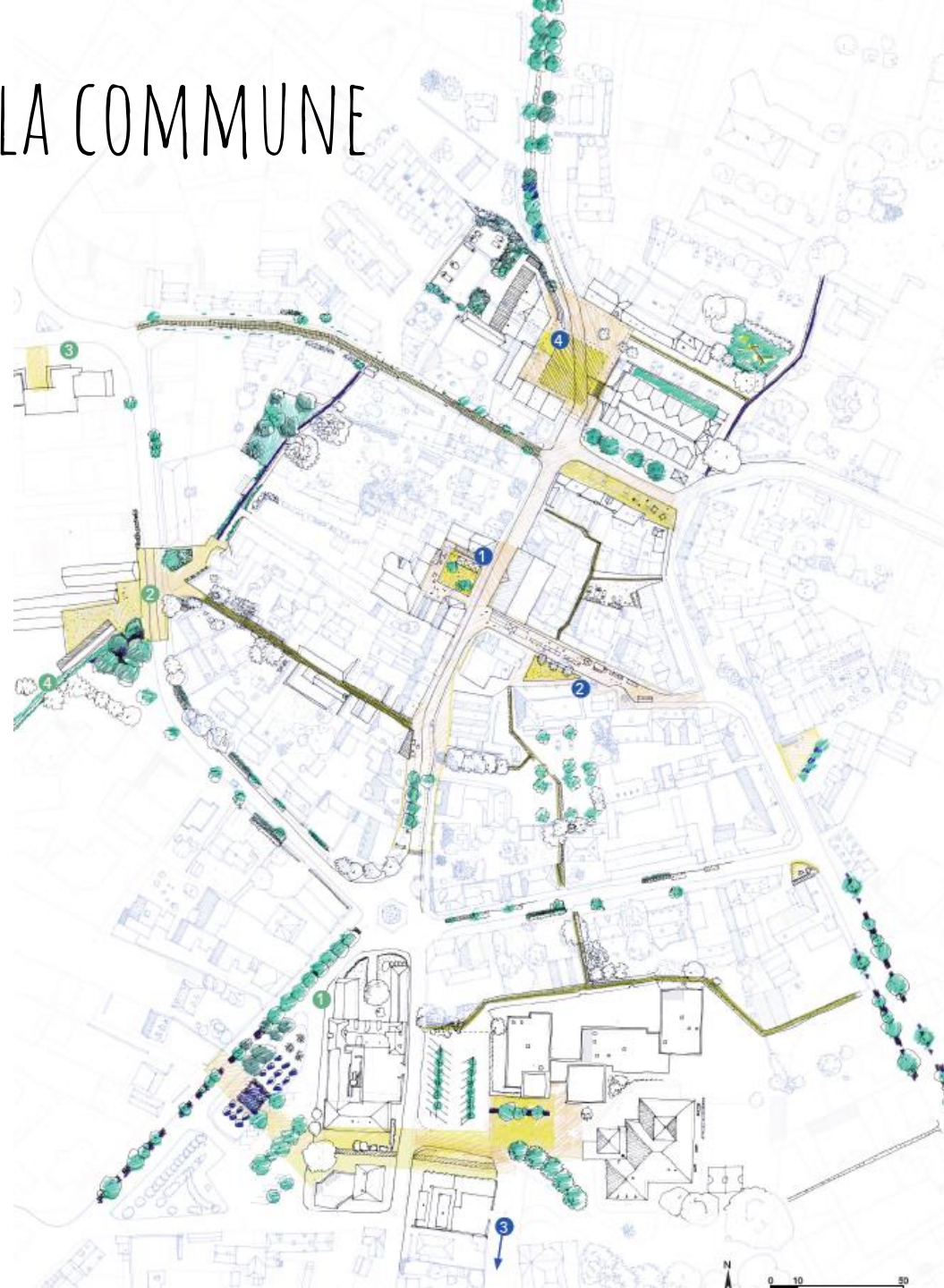
- Requalifier les espaces publics
- Valoriser le vieux Guichen

2/ Reconquérir les rues

- Pacifier le centre-bourg
- Encourager la pratique du vélo
- Installer une canopée

3/ Dessiner une voie bis

- Proposer un jardin linéaire piéton

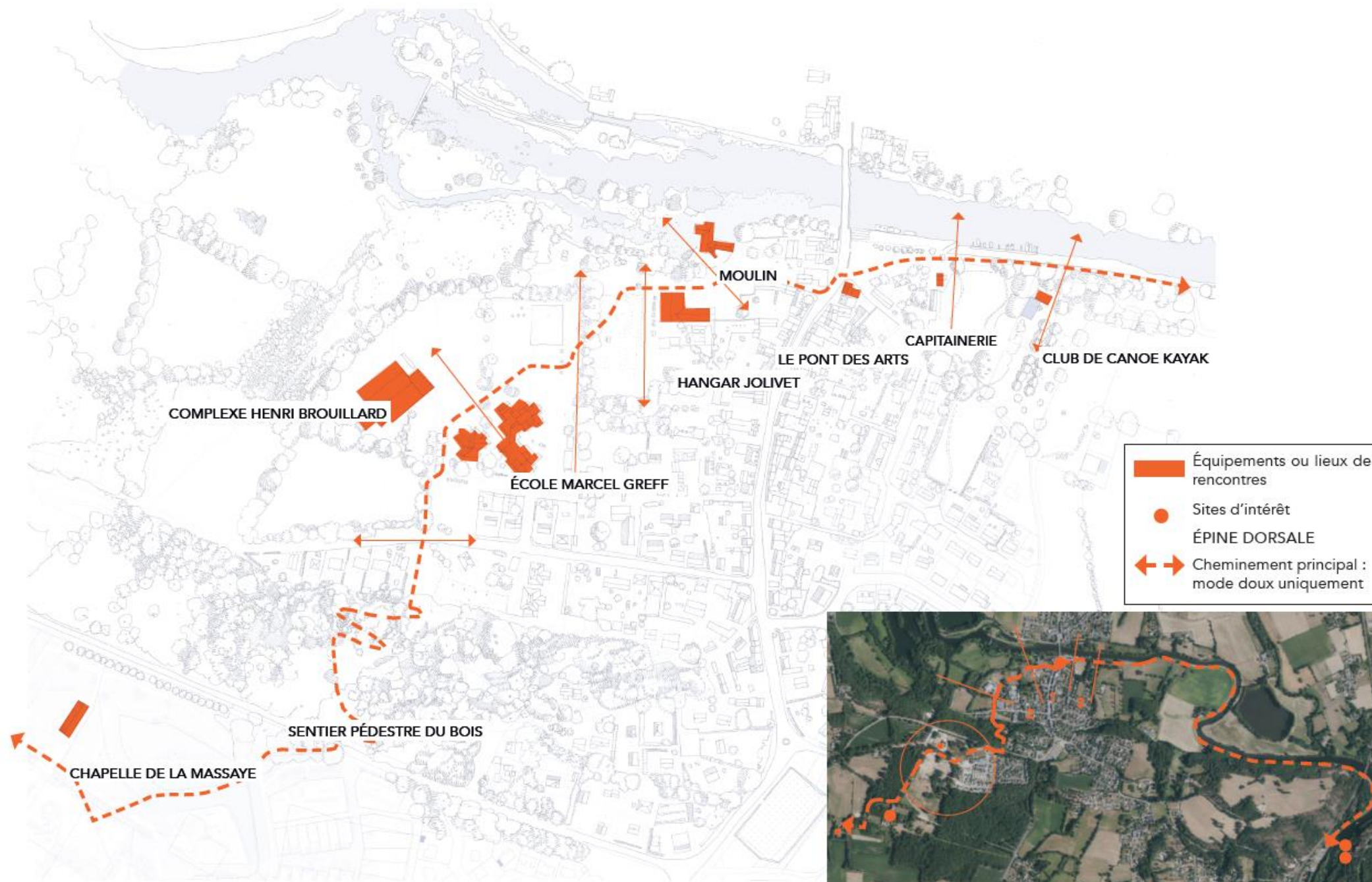


Fiches - actions

- 1 Place aux places !
- 2 Marché bon matin bon soir
- 3 Galatée 2.0
- 4 Les balcons

Fiches - actions

- 1 Prends le bus à la mairie
- 2 Habite ton cinéma
- 3 Bouge jusqu'à l'espace santé
- 4 Bande passante



BILAN FINANCIER

GUICHEN

PLACE AUX PLACES

PLACE DESROSEAUX ET 11 NOVEMBRE

Maitrise d'oeuvre
11 828,4 € HT

Trav aux
240 000 € HT

TOTAL
251 828,4 € HT

BOULEVARD EDET

Trav aux
800 000 € HT

TOTAL
800 000 € HT

PONT-RÉAN

LA RUE AUX ENFANTS

RUE DES ENFANTS

Maitrise d'oeuvre
3 735,6 € HT

Trav aux
66 000 € HT

TOTAL
69 735,6 € HT

RUE DE LOUVAIN

Trav aux
770 000 € HT

TOTAL
770 000 € HT

COURS ET PARCOURS

Maitrise d'oeuvre
6 942,9 € HT

Trav aux
85 000 € HT

TOTAL
91 942,9 € HT

LEGENDE

CONTEXTE

- Plan d'eau
- Parc
- Agriculture urbaine
- Sentes

ACTIONS ORT

- 3 Les balcons
- 6 Place aux places !
- 13 Habite ton cinéma
- 27 Toutes et tous en selle
- 28 Bande passante
- 33 Galatée 2.0
- 42 Marché bon-matin, bon-soir
- 48 Chauffe-toi en réseau
- 50 Le carrefour des possibles
- 51 Prends le bus à la mairie

ANNEXES

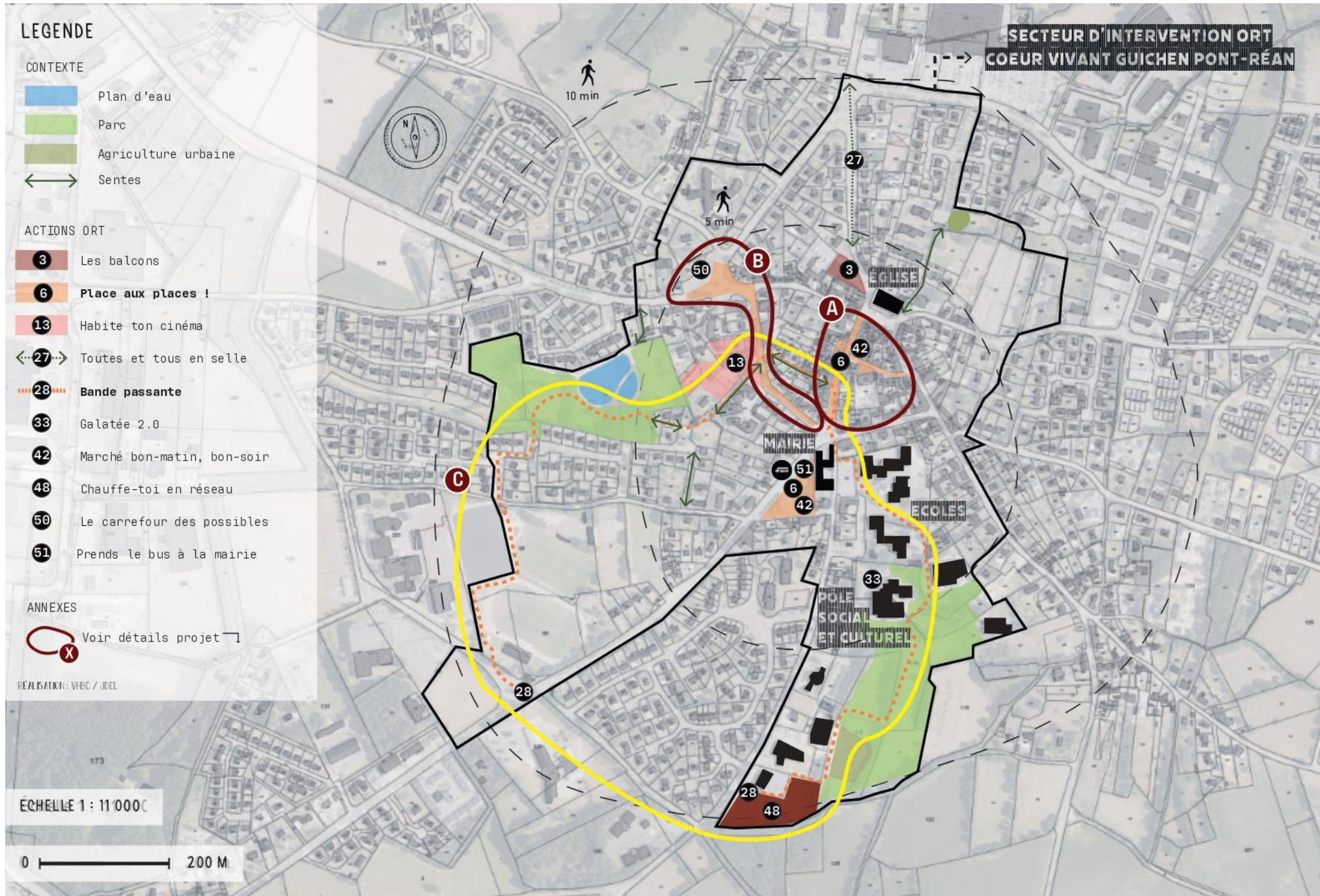
- Voir détails projet

RÉALISATION: VHC / JDEL

ÉCHELLE 1 : 11 000

0 | 200 M

SECTEUR D'INTERVENTION ORT COEUR VIVANT GUICHEN PONT-RÉAN





PLACE AUX PLACES !



ACTEURS

Commune de Guichen
Commerçants
Habitants
MOE



BUDGET

200 000€



OBJECTIFS

- Réduire la place de la voiture
- Créer des espaces publics de qualité et respectueux de l'environnement
- Limiter l'imperméabilisation des sols
- Végétaliser les espaces publics
- Favoriser les convivialités
- Identifier et mailler les espaces publics des centre-bourgs



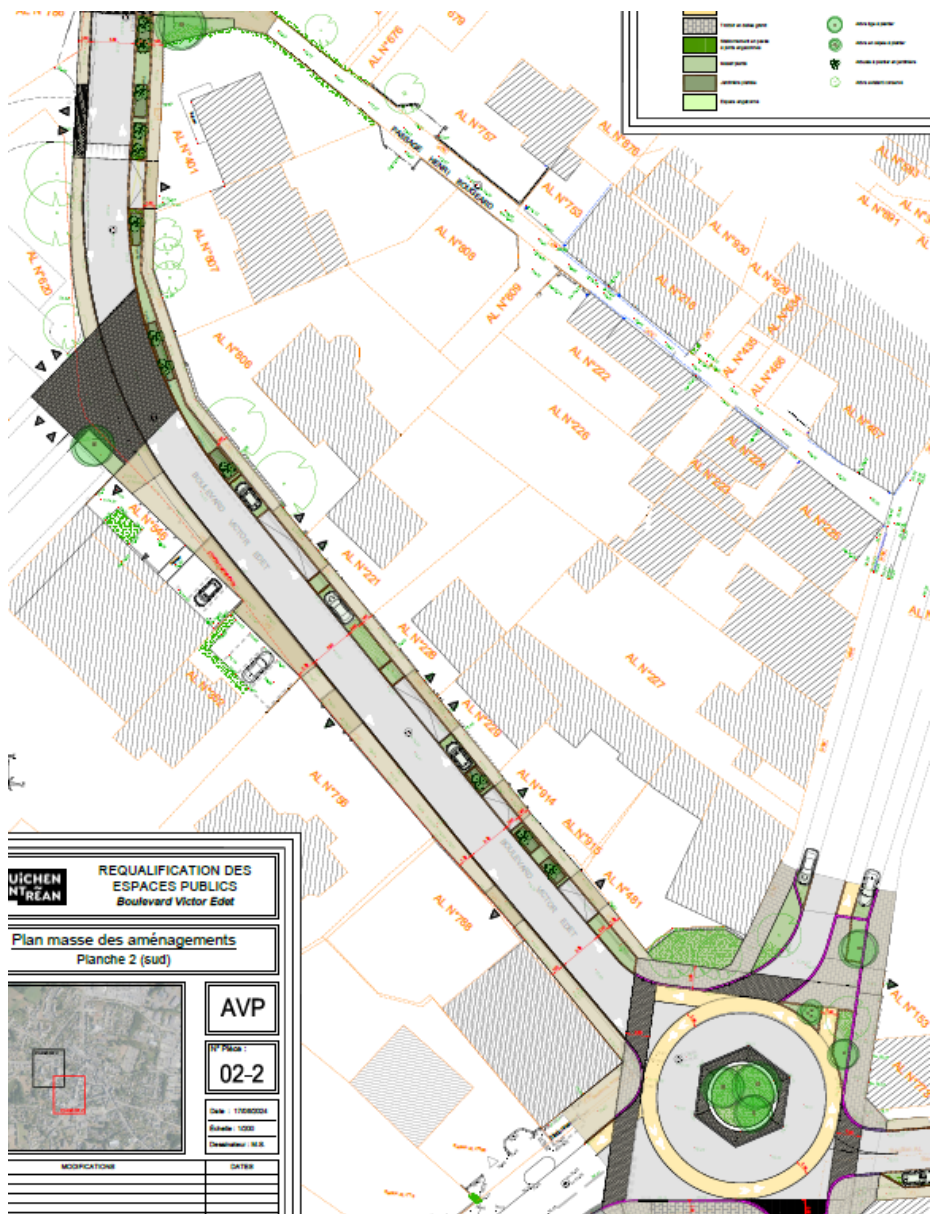
PLACE MADELEINE DESROSEAUX



RUE DU 11 NOVEMBRE







BOULEVARD VICTOR EDET



LEGENDE


CONTEXTE

-  Fleuve
-  Parc
-  Cale
-  Chemin de halage
-  Sentes

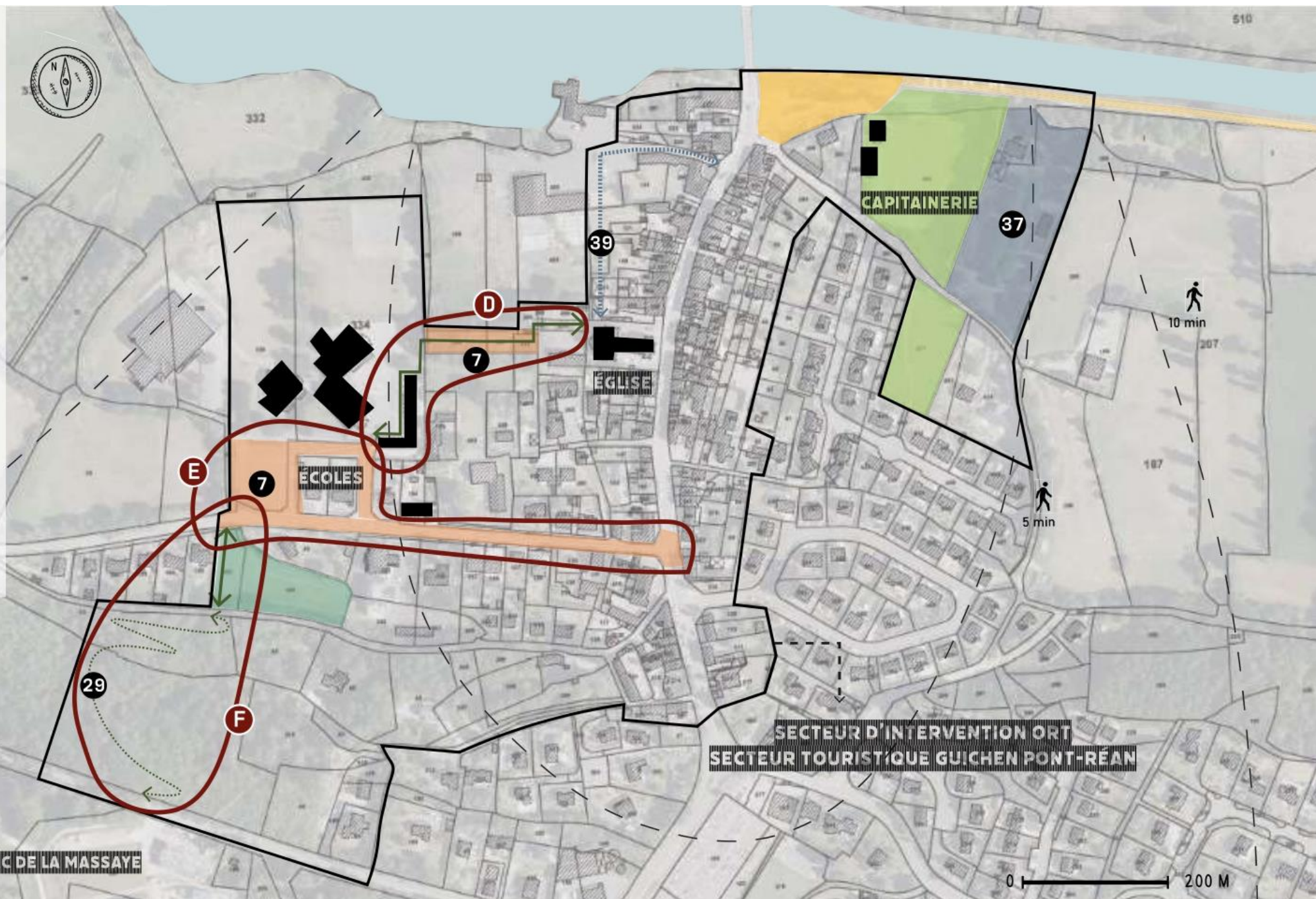
ACTIONS ORT

-  **7** La rue aux enfants
-  **29** Cours et parcours
-  **37** Mon capitaine
-  **39** Découvre ta voie

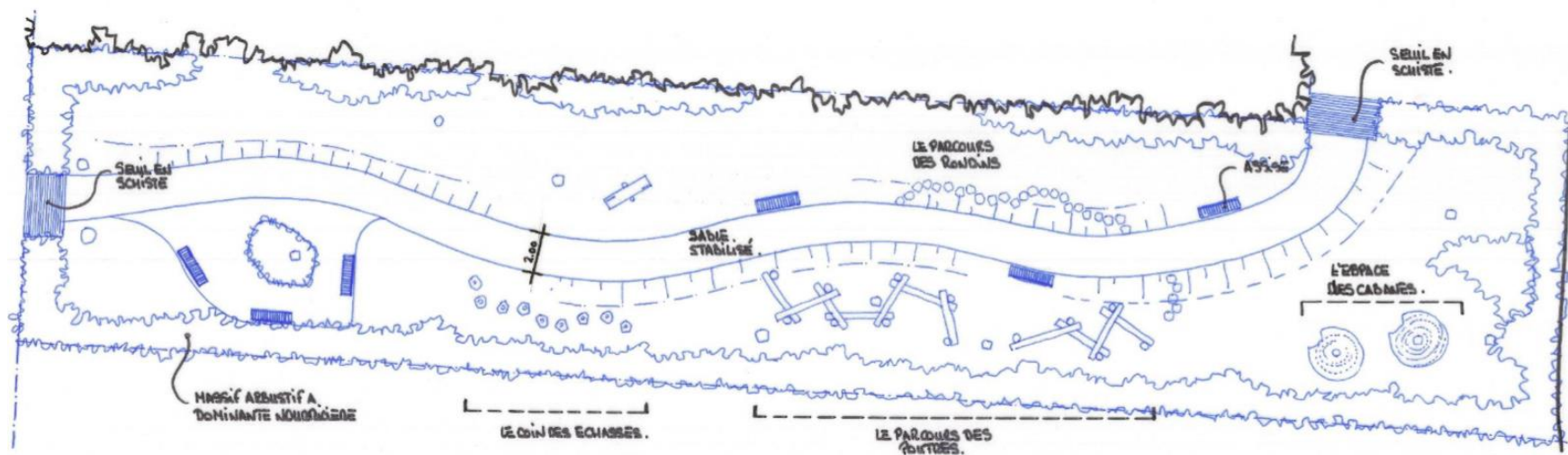
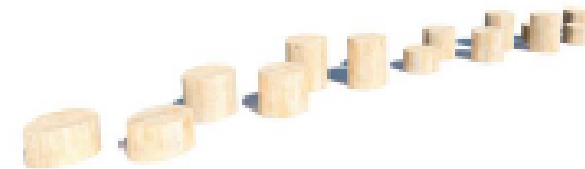
ANNEXES

-  Voir détails projet

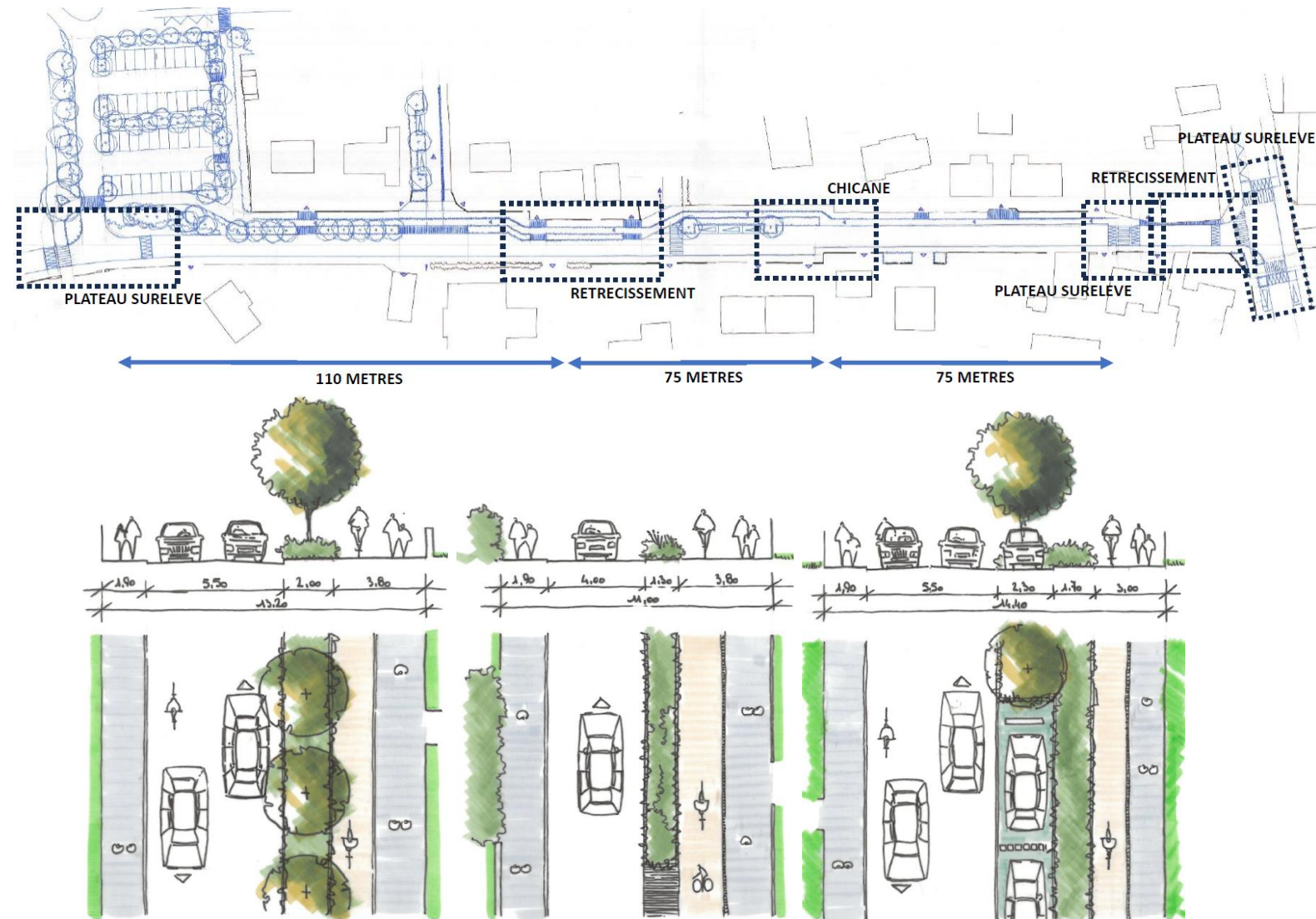
RÉALISATION : VHBC / JOEL



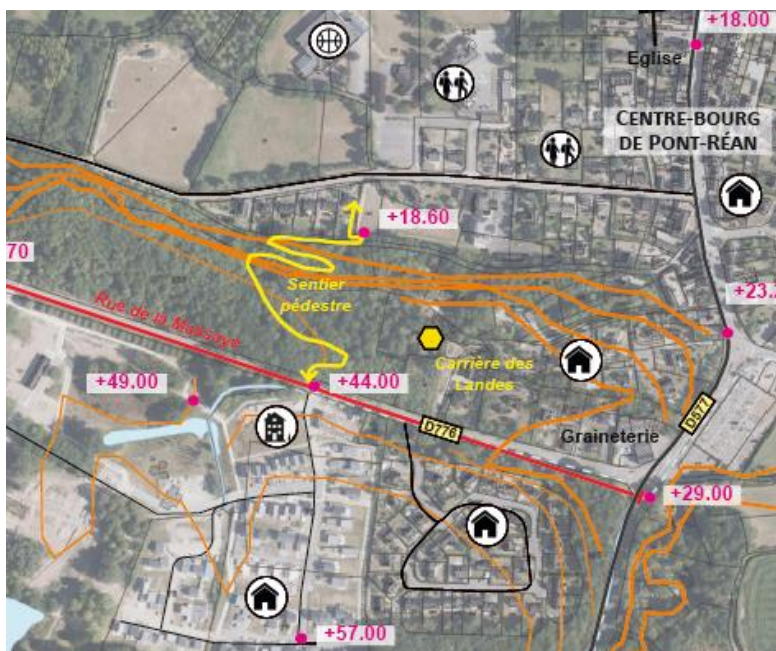
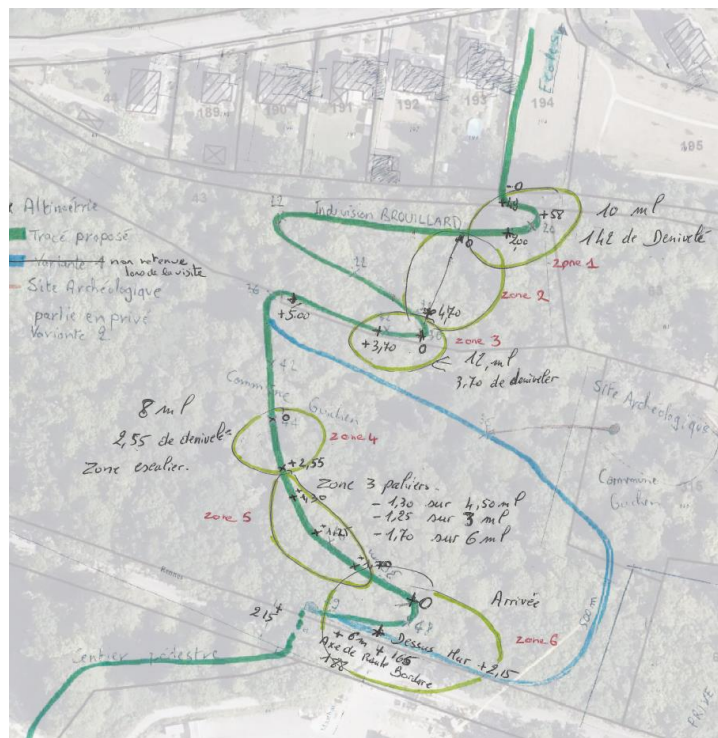
LA RUE AUX ENFANTS



RUE DE LOUVAIN



COURS ET PARCOURS



Escalier bois + rampes

Sur certains tronçons du sentier pédestre dans les fortes pentes.



Poteaux bois + corde

Pour marquer et délimiter le sentier pédestre.



Ponton bois au dessus du fossé

Au niveau de la traversée vers le sentier pédestre forestier.



Bordures bois de guidage pour les platelages

Sur certains tronçons du sentier pédestre.

CONCLUSION

RECONQUÉRIR LES RUES C'EST :

1 TERRITOIRE : GUICHEN PONT-RÉAN

2 CENTRALITÉS : GUICHEN ET PONT-RÉAN

3 ACTIONS

1 ÉQUIPE MUNICIPALE CONVAINCUE

9160 HABITANTS EMBARQUÉS DANS LES MOBILITÉS ACTIVES

