

PROJET DE VALORISATION DES « WET » DANS LE BOURG DU VAUCLIN

Présentation du projet de la Ville du Vauclin aux lauréats du
Concours ID-Marche

27/09/2024



**MINISTÈRE
DE LA TRANSITION
ÉCOLOGIQUE
ET DE LA COHÉSION
DES TERRITOIRES**

*Liberté
Égalité
Fraternité*



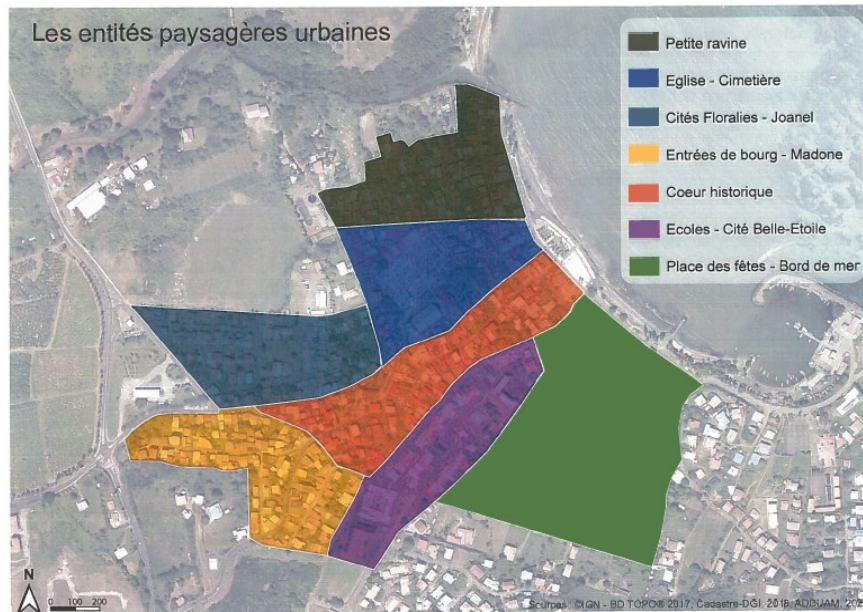
PRESENTATION DU VAUCLIN

- Commune située au Sud-Est de la Martinique
- Environ 9000 habitants
- 3900 Hectares
- 3Kms de plage
- Principales activités :
Commerce,
Pêche,
Agriculture,
Tourisme.

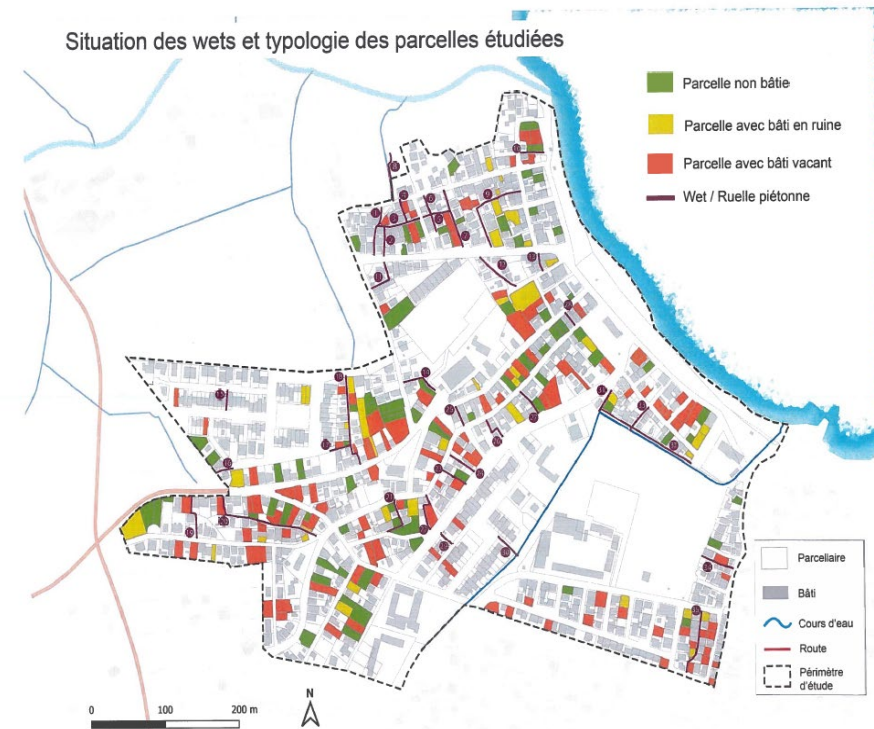


PARTICULARITES DU VAUCLIN

- 7 quartiers identifiés dans le bourg du Vauclin



- 35 ruelles piétonnes nommées « wet » considérées comme faisant partie du patrimoine Vauclinois



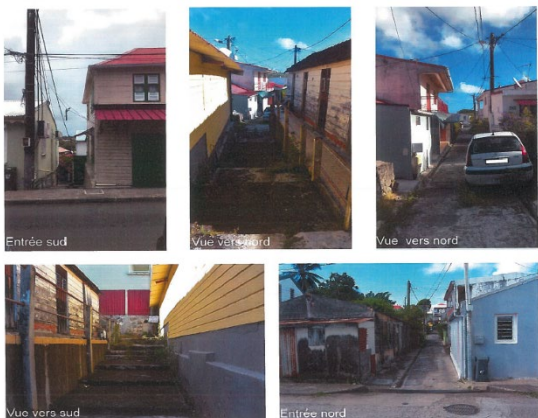
ENGAGEMENT DU VAUCLIN DANS LA MOBILITE DURABLE

- Embauche d'une chargée de mission mobilité durable et qualité de l'air
- Partenaire de Petites Villes de Demain (PVD)
- Lauréat de l'AAP *Mobilité actives et vélo*
- Lauréat du Concours *ID Marche - Espaces publics exemplaires pour la marche*

5 « WET » IDENTIFIEES COMME PRIORITAIRES

Wet n° 18, 25, 28, 30, 33

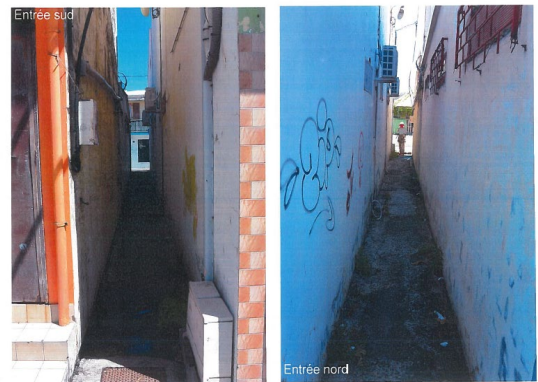
FLORALIES
JOANEL
wet 18
Nord-Sud : voie interne cité Joanel / rue Victor Hugo



COEUR
HISTORIQUE
wet 25
Nord-Sud : rue Schoelcher / rue Jean Jaurès



COEUR
HISTORIQUE
wet 28
Nord-Sud : rue Schoelcher / rue Jean Jaurès



ECOLLES
BELLE-
ETOILE
wet 30
Nord-Sud : voie interne cité Belle-Etoile / rue Léon Gontrand Damas



PLACE DES
FÊTES
wet 33
Ouest-Est : place des fêtes / rue Gabriel Péri



WET 18 : SCENES DE VIE VAUCLINOISE

FLORALIES
JOANEL

wet
18

Nord-Sud : voie interne cité Joanel / rue Victor Hugo



Entrée sud



Vue vers nord



Vue vers nord



Vue vers sud



Entrée nord

120m de long, en plein cœur du bourg du Vauclin, dans le quartier Floralties Joanel

Fresque représentant 4 scènes ayant marqué le quotidien des Vauclinois, réalisée par l'association Madapaint

1- Jeu de dominos

2- « Oyé » livreur de sucreries et de gâteaux près des écoles à bord de sa mobylette

3- La pêche à la senne

4- La marchande de gâteaux à la sortie de l'église les dimanches

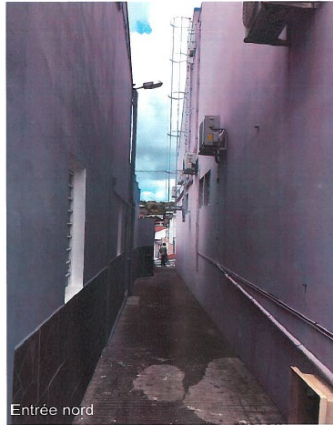


WET 25 : WET MUSICALE

COEUR
HISTORIQUE

wet
25

Nord-Sud : rue Schoelcher / rue Jean Jaurès



25m de long, dans le quartier « Cœur historique ».

Une mosaïque en carreaux avec pour motif un tambour, réalisée par l'association SASE.

Il s'agit d'un hommage au chanteur Vauclinois Barrel Coppet, personnage emblématique dans la préservation et la promotion de la musique bèlè en Martinique.



WET 28 : WET DE LA MER

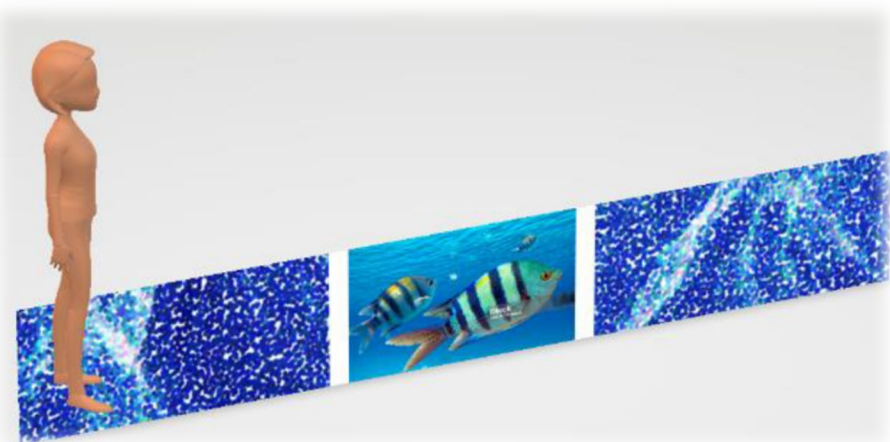
COEUR
HISTORIQUE
wet 28
Nord-Sud : rue Schoelcher / rue Jean Jaurès



20m de long, dans le quartier « Cœur historique ».

Une mosaïque en carreaux avec pour motif un poisson tropical, réalisée par l'association SASE.

Il s'agit de mettre en avant la nature environnante et souligner l'importance de la mer dans la vie quotidienne des Vauclinois.



WET 30 : LE COIN DES AMOUREUX

ÉCOLES
BELLE-
ÉTOILE

wet 30

Nord-Sud : voie interne cité Belle-Etoile / rue Léon Gontrand Damas



35m de long, dans le quartier « Ecoles-Belles étoile ».

Fresque ayant pour thème l'amour, réalisée par l'association MadaPaint, ainsi que la mise en place d'un environnement paisible et fleuri réalisé en régie.

La ville souhaite transmettre un message d'amour, d'unité et de tolérance en célébrant la diversité des formes d'amour et en promouvant l'inclusion et le respect mutuel.



WET 33 : PERSPECTIVES FLORALES

PLACE DES
FÊTES

wet 33

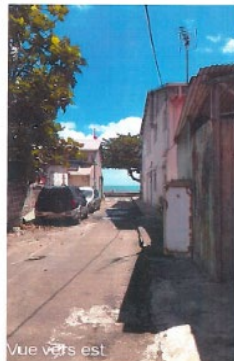
Ouest-Est : place des fêtes / rue Gabriel Péri



Entrée ouest



Vue vers ouest

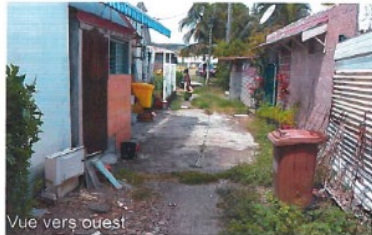


Vue vers est

75m de long, dans le quartier « Place des fêtes ».

Arche de bougainvilliers, réalisée par l'association Valorisation Martinique, afin de mettre en valeur la vue sur la mer. D'autres éléments artistiques sont prévus.

L'arche formée par les bougainvilliers crée une sensation d'entrée dans un autre monde, une transition visuelle et symbolique entre l'agitation de la ville ou de la place des fêtes et la tranquillité qu'offre le front de mer.



Vue vers ouest



SIGNALETIQUE ET COMMUNICATION

- Signalétique

L'ensemble des espaces aménagés présentés dans ce dossier seront revêtus d'un panneau invitant la population à respecter les lieux sous peine de sanction.

Une signalétique sera apposée à l'entrée de chaque wèt précisant leur appellation mais aussi leur représentation.

Exemples : Plan du bourg de la Ville avec des parcours stratégiques en empruntant les wèts via des QR Code ou des panneaux aux différentes entrées du bourg.

- Communication/ Inauguration

Pour convier la population à redécouvrir ces chemins délaissés, la ville procédera à l'inauguration de ces wèts sous le thème : « Donnez vie aux wèts ».

Il s'agira d'une célébration dynamique et immersive, mettant en lumière chaque wèt à travers une variété d'animations.



AVEZ-VOUS DES QUESTIONS ?