



RÉPUBLIQUE
FRANÇAISE

*Liberté
Égalité
Fraternité*



COMMENT FAIRE TOUTE LEUR PLACE AUX MODES ACTIFS DANS LES PÔLES D'ÉCHANGES MULTIMODAUX DES SERM ?

Cycle FNAU sur les SERM (#4) :

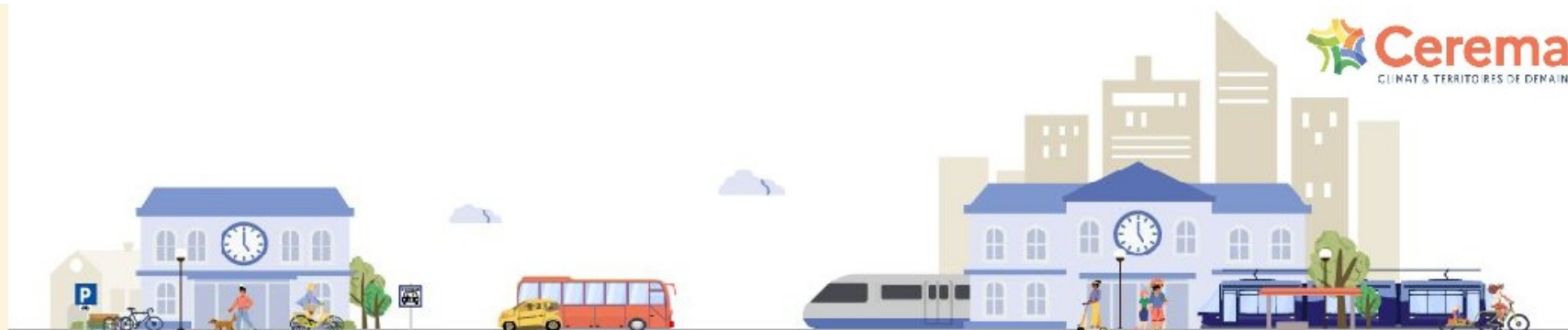
Serm : Les pôles d'échanges – articuler les mobilités, relier les territoires

4 juillet 2025

SERM



Services Express
Régionaux
Métropolitains



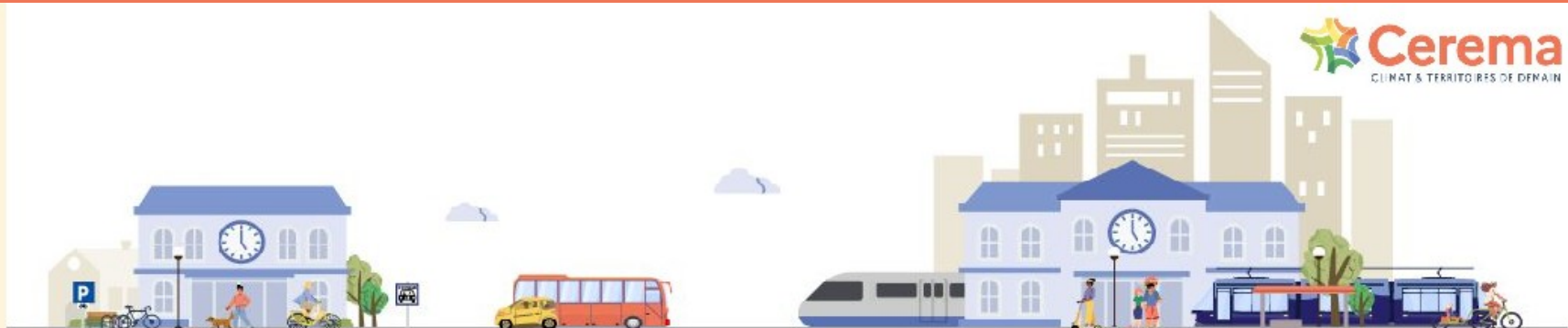
SOMMAIRE

- 1/ Pourquoi favoriser les modes actifs en rabattement et diffusion ?
- 2/ Quels verrous et quelles opportunités pour améliorer globalement la situation (tous modes actifs) ?
- 3/ Focus sur la marche
- 4/ Focus sur le vélo
- 5/ Conclusion

Nos références

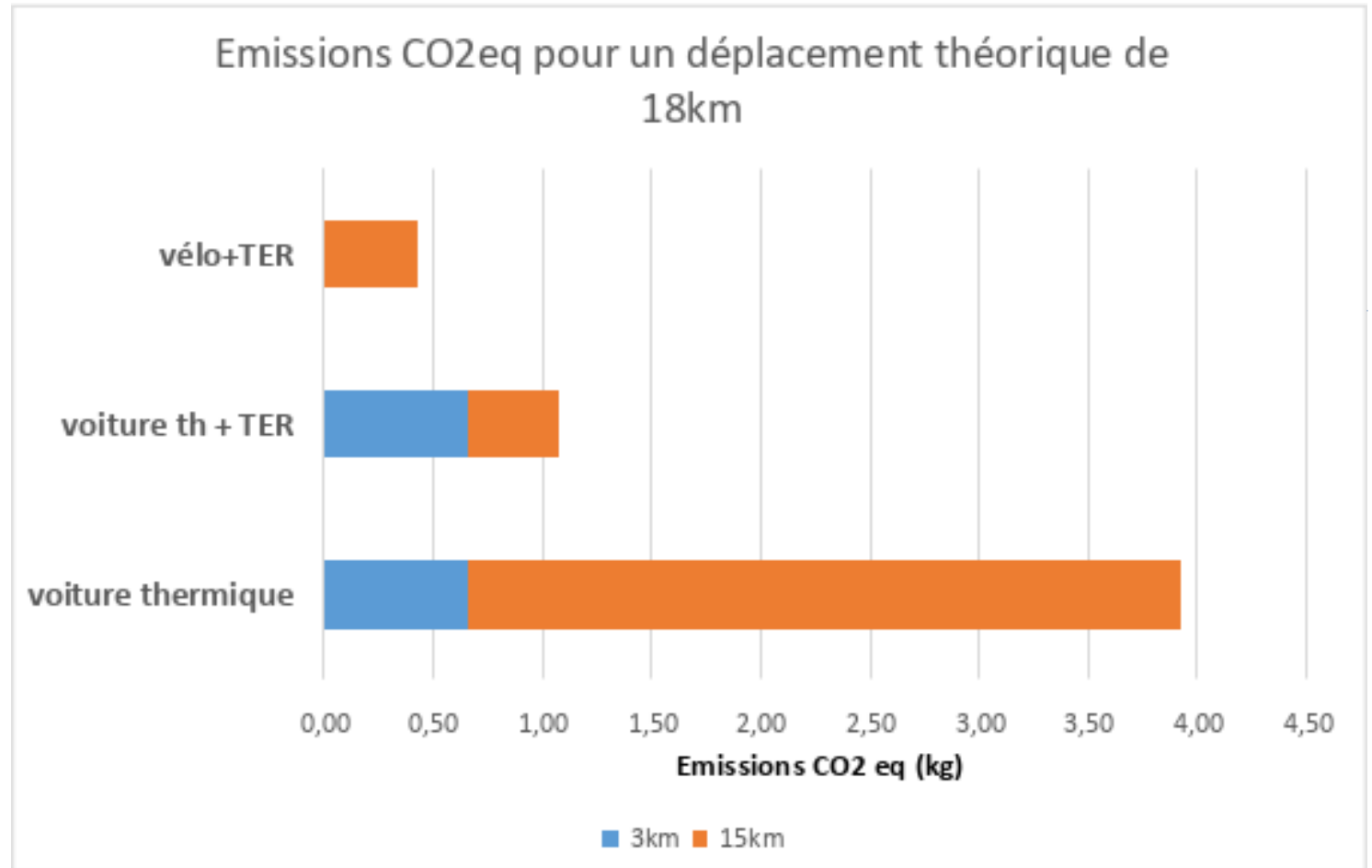
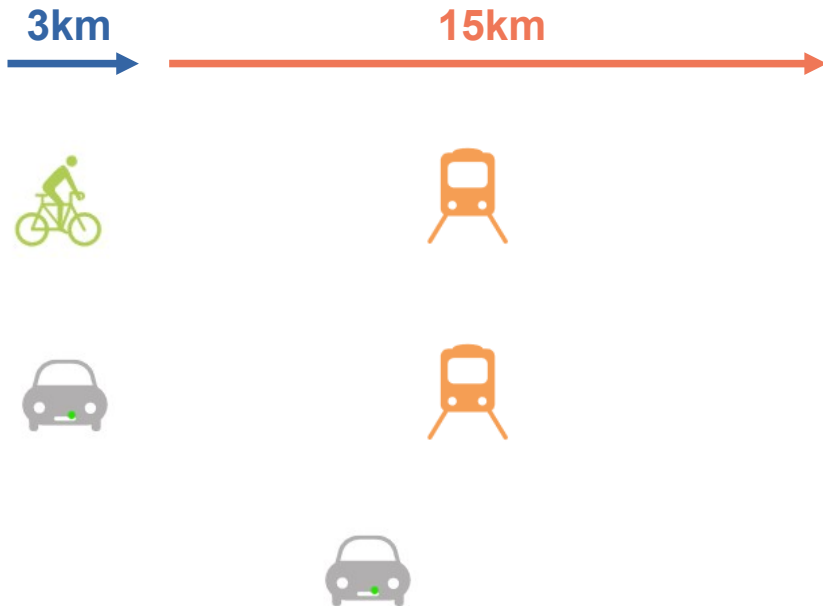


Services Express
Régionaux
Métropolitains



Les modes actifs, clés de réussite des SERM

- pour décarboner les mobilités longues du quotidien



Les modes actifs, clés de réussite des SERM

- Pour désenclaver, en limitant l'usage de la voiture individuelle *dans une logique de :*
 - maîtrise de la consommation des espaces : favorisent la proximité
 - limiter la dépendance à la voiture et le budget mobilité des ménages
 - préservation voire d'amélioration du cadre de vie autour des PEM

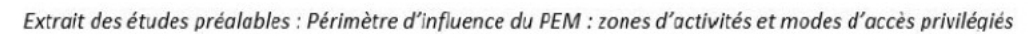


- La marche, maillon central



Source : extraits du diagnostic Cerema pour le SERM Hauts-de-France
(source : présentation SGP 14/11/2°24 – RDV Mobilités Cerema)

Cible 3 : Les actifs des zones d'activité



PEM Gare de Domène – nouvelle halte ferroviaire (Isère)
Source : extrait d'une présentation du SMMAG du 18/10/2022

Quelle que soit la vocation du PEM, on peut souvent faire mieux !

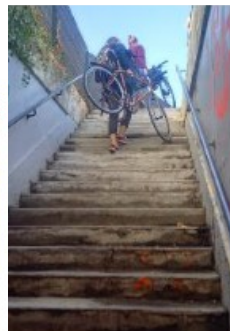
**Améliorer le fonctionnement des pôles d'échanges :
Démarche exploratoire pilotée par le Cerema Centre-Est (2024)**

Diagnostic flash sur 4 sites

→ 9 usagers sur 10 viennent de la commune gare mais la part de la voiture reste prépondérante.

Dysfonctionnements fréquemment rencontrés :

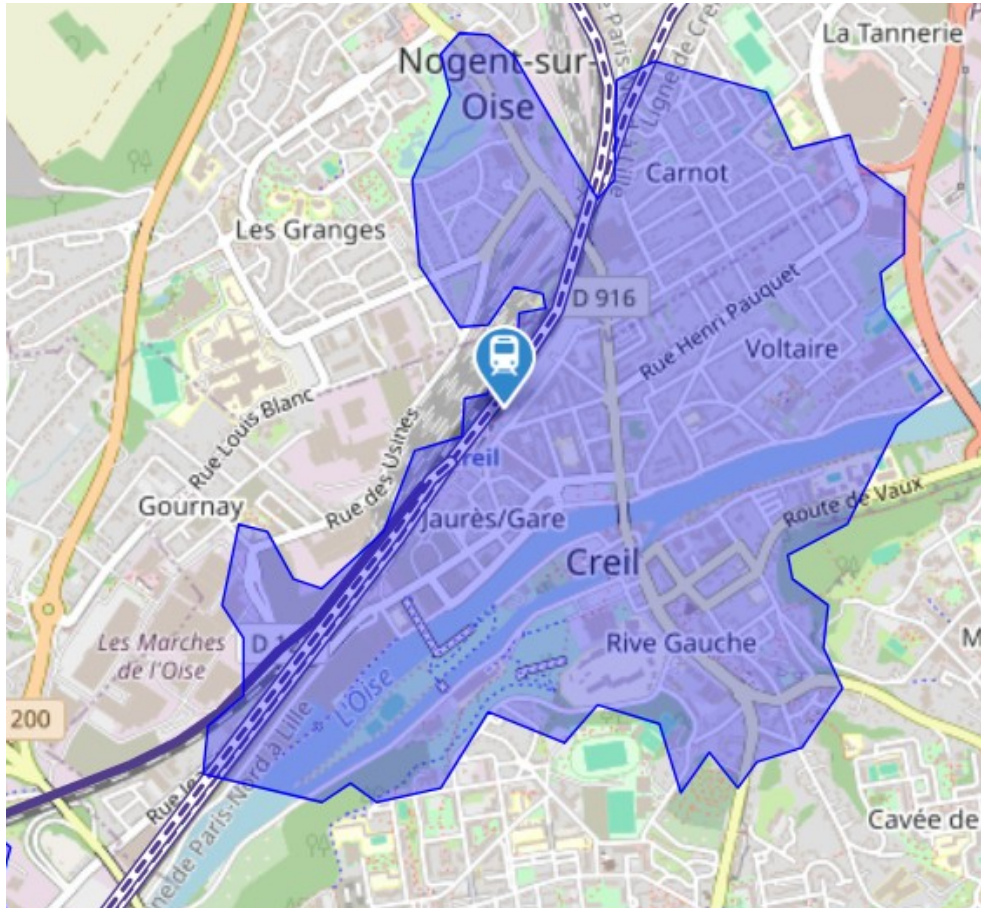
- conditions d'attente insatisfaisantes
- défaut d'information (horaires non disponibles, pas à jour, masquées)
- Situations préoccupantes / sécurité (manœuvres de cars, vitesse des véhicules, cheminements,...)
- accessibilité constitue un point faible



- **Participation citoyenne SERM Hauts-de-France**
- *Des enjeux relatifs au confort et à la sécurité, y compris dans les « petites gares »*
- *L'accessibilité des gares à tous les usagers : un prérequis largement partagé*
- *Le souhait d'une amélioration progressive, « dans le temps »*

Source : extrait des retours de la participation citoyenne SERM Hauts-de-France (source : [présentation SGP 14/11/24](#) – RDV Mobilités Cerema)

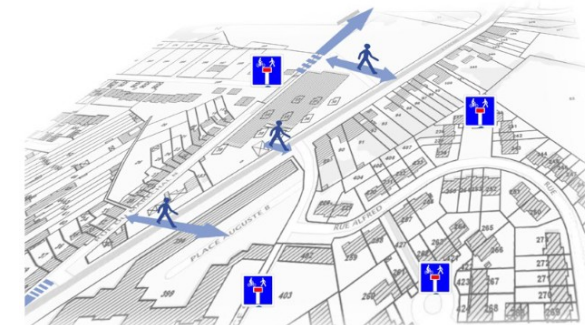
Faciliter les parcours, éviter les détours



Source : isochrone 15 minutes à pied autour de la gare de Creil
(GEOFER, Cerema : <https://geofer.cerema.fr/pages>)

- Des éléments générant des coupures
 - linéaires (voie ferrée, route, cours d'eau, relief..)
 - surfaciques (grand équipement public, parcelle industrielle, résidences privées,..)
- Des outils pour y remédier
 - Ouvrir la gare sur les deux côtés
 - Plusieurs outils fonciers :

Fiche « Les outils fonciers pour rétablir les continuités piétonnes » (Cerema)



Traiter les points de passage stratégiques (existants en priorité!)

- Passages souterrains, passages à niveau, passerelles



Passage sous voie,
gare de Sathonay Camp (Rhône)
(crédit photo G. Bentayou)



Un exemple de « point dur »
lié au gabarit de l'ouvrage de
franchissement, et qui concerne
tous les modes de déplacement

Passerelle piétonne et cyclable sur l'A750

AMÉNAGEMENT CONSTRUCTION RÉALISÉS GIGNAC

MIS À JOUR LE DIMANCHE 15 JUIN 2025



Source : site CC Vallée de l'Hérault



Piétons et cyclistes, usagers vulnérables : sécuriser leurs déplacements

- Apaiser, aménager, maintenir la visibilité
- Multiples types de véhicules (cars, voiture dont dépose minute,...)
 - réservation du parvis aux modes actifs, aménagement de quais selon niveau de desserte TC (voir Lunel Agglo), on travaille les liens à pied entre quais/parkings et parvis
- Points de passage qui concentrent ces circulations



Source : Lunel Agglo
Présentation en webinaire du 13/06/25



Pour atteindre le centre de la commune, situé de l'autre côté des voies, certains usagers préfèrent longer les voies pour gagner quelques mètres et s'éviter un trajet exigu entre le parking et l'avenue

La clôture des emprises ferroviaires est souvent détournée par les usagers : accès sauvages et cheminements le long des voies sont des pratiques souvent constatées alors qu'elles sont particulièrement dangereuses



Si certains passages à niveaux comportent les bandes latérales de circulation piétonne, ce n'est pas le cas de tous

Travailler la lisibilité

- Prévenir les conflits d'usage piétons/cycles
- Une information multimodale complète et à jour
- Signalétique simple pour guider l'utilisateur au sein du PEM et vers les lieux d'intérêt



Un usager n'est pas nécessairement un habitué !



Pau



La rose des modes

Source : Latitude Carthagène, pour SYTRAL Mobilités

Le Nudge marketing // Le choix des gares expérimentées

SAUSSET LES PINS (6 places)



Source : présentation Le Nudge au service du vélo (région SUD Paca)



Encore + mobile !

Accédez aux principaux lieux depuis Part-Dieu avec le mode de votre choix.



SYTRAL
Temps de parcours TCL
Informés consultés et donnés à titre indicatif
(Source: www.tcl.fr)

Temps de parcours piétons
Donnés à titre indicatif (selon la personne) et variable en fonction de l'itinéraire choisi
(Source: www.tcl.fr)

Temps de parcours vélos
Donnés à titre indicatif (selon la personne) et variable en fonction de l'itinéraire choisi
(Source: www.tcl.fr)

Abonnés TCL :
45 min offertes par trajet avec votre abonnement Vélo+
+ d'infos sur www.tcl.fr

Itinéraires cyclables
sur onlymoov.com



Proposer un espace public accueillant, porteur de qualité urbaine (rabattements et parvis)

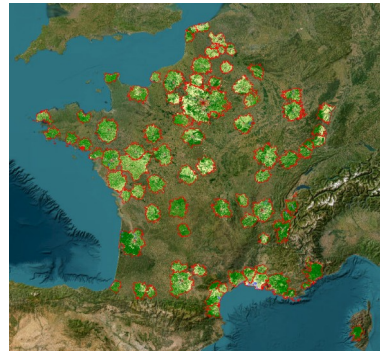
- Assurer l'accessibilité de la chaîne du déplacement
- Apporter du confort : mobilier d'assise, ombre, végétal, zones d'attente abritées pour les intempéries, limiter le bruit
- Créer des ambiances rassurantes, ménager de la visibilité
- Favoriser l'appropriation pour des usages divers
- Penser au coût et à la durabilité des matériaux
- Valoriser le patrimoine local (la gare : porte d'entrée)
- Adapter la conception au changement climatique

Zoom sur l'enjeu confort en été :

Outil LCZ (zones climatiques locales)

→ permet de visualiser les quartiers exposés à la surchauffe urbaine

→ alimenter le diagnostic à l'échelle des quartiers des PEM



Avant : un parvis de gare « routier », minéral, encombré de mobilier, non accessible aux PMR



Après : un espace urbain structuré végétalisé pour le piéton, désencombré et accessible aux PMR

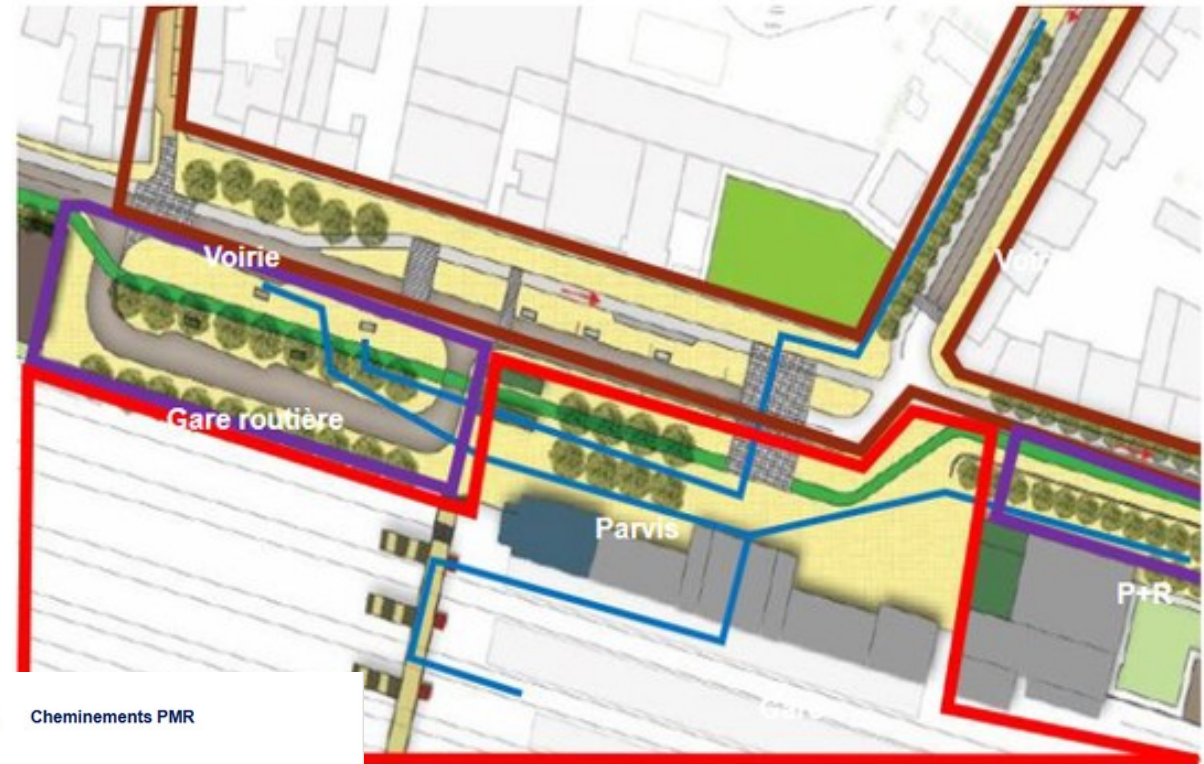


Focus sur la marche

- Le défi de la continuité, en particulier pour les PMR



Prendre en compte les lignes de désir



Cheminements PMR



Périmètre MOA SNCF



Périmètre MOA Métropole ou interco



Périmètre MOA Commune

Un PEM, plusieurs maîtres d'ouvrages

Focus sur la marche

- Se mettre à la place des usagers pour identifier les freins faciles à lever

Un diagnostic-flash des pôles d'échanges : Note méthodologique et enseignements (Cerema Centre-Est)

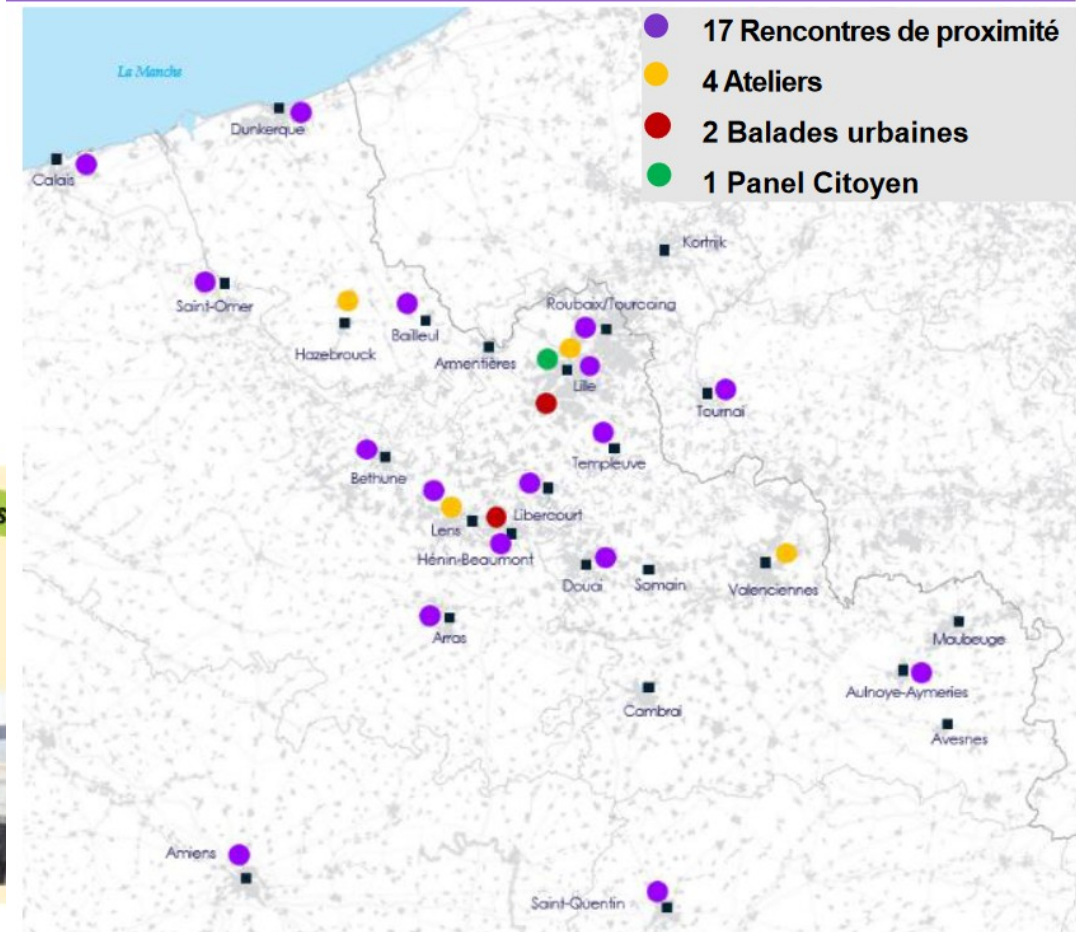


Désencombrement des trottoirs (plus de confort pour les piétons)

- Jardinières à supprimer
- Haies et végétaux à tailler
- Débordement des véhicules stationnés



Extrait de la présentation SGP du 14/11/24 sur le SERM Hauts-de-France. 1ère phase de participation citoyenne



Focus sur le vélo

Des itinéraires cyclables continus, jalonnés et confortables

- identifier les discontinuités : diagnostics, ateliers participatifs avec associations, baromètre vélo <https://www.barometre-velo.fr/>
- déployer un schéma vélo, penser les itinéraires structurants (voire réseaux à haut niveau de service) et l'arrivée sur le PEM → découvrir les témoignages de s CC d'Erdre et Gesvre et du Grésivaudan (webinaire du 13/06/2025)
- financement des aménagements cyclables des derniers kilomètres pour l'accès aux gares (ex : régions Hauts-de-France, Bretagne, Occitanie)



Lorsque le vélo ne suffit pas à lui seul à réaliser de longs déplacements, il est le lien idéal entre domicile et arrêt de transport en commun ou aire de covoiturage.

Extrait du plan vélo CCEG

<https://www.cceg.fr/fileadmin/documents/CCEG/Mobilites/Plan-Velo.pdf>

Intermodalité : réflexion globale aux arrêts de TC

Point de connexion Simple
Équipement 2/4 places en box / consignes individuelles sécurisées,



Point de connexion Structurant
Équipement 6/10 places en box / consignes individuelles et/ou Abri fermé sécurisé 16/24 places



Pôle d'échanges Multimodal
Équipement complémentaire à l'existant en gare e Nort-sur-Erdre et Sucé-sur-Erdre, sécurisé de 54 places à Belle Etoile

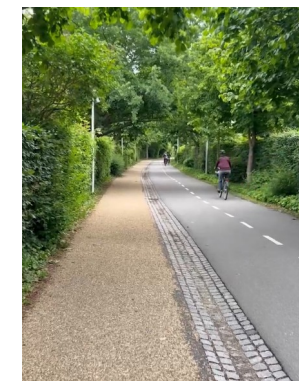


Proposer des stationnements sécurisés et services

- La communauté de communes d'Erdre et Gesvres a mis au point un plan d'équipement en stationnement vélo des gares et arrêts de car à haut niveau de service selon une hiérarchisation.
- Expérimentation menée à l'été 2022 en gare de Pontcharra-sur-Bréda (Isère) – Gares & Connexions – Kisio – Praxie
- <https://kisio.com/a-pontcharra-sur-breda-la-gare-du-futur-bike-friendly-se-dessine/>



Consigne sécurisée pour usage occasionnel (© Kisio)



Focus sur le vélo

Favoriser l'usage du vélo tout en allégeant la pression sur l'emport à bord des trains :

- la location de vélos en gares sur des durées variables
 - Pour faciliter le recours au vélo sur les trajets terminaux, la région Grand Est déploiera prochainement des [services de VAE en libre-service](#) sur 52 gares de son territoire (possib. de louer pour ½ journée pour la journée pour un trajet en boucle). Devait être opérationnel au printemps 2025, mais [implantation retardée](#) de quelques mois
 - La région Occitanie s'apprête à proposer aux usagers abonnés du TER un service de [location longue durée de vélos en gare](#) sur deux lignes structurantes de son réseau : Toulouse-Montauban et Sète-Montpellier. Expérimentation à partir de sept. 2025. Flotte de 200 vélos (classiques / électr.), pouvant être loués sur 6, 9 ou 12 mois
 - La région Bretagne souhaite également équiper plusieurs gares (ferroviaires, routières et maritimes) avec ce type de services. Le déploiement se fera avec une première phase de test (16 gares, 210 vélos) prévue pour 2025-2026
- l'aide à l'acquisition de vélos pliants
 - La région Occitanie propose aux abonnés annuels aux TER LiO une [aide à l'achat de vélos pliants](#) (100 €)



© Région Occitanie

Conclusion :

Miser sur l'usage des mode actifs autour des PEM (rabattement/diffusion), c'est :

- une bonne idée, à adapter en fonction du contexte
- constituer et faire vivre un partenariat pour aménager le PEM (ses alentours) et suivre les usages
- ne pas s'interdire des modes de conception plus coconstruits et basés sur l'expérimentation pour mieux saisir la diversité des usages
- penser chaque PEM comme un lieu évolutif :
 - qu'est ce qu'on peut faire tout de suite pour améliorer l'expérience des usagers ?
 - quels nouveaux modes imaginer, quelles marges de manœuvre garder ?
- garder à l'esprit que le concept de PEM lui même évolue aussi



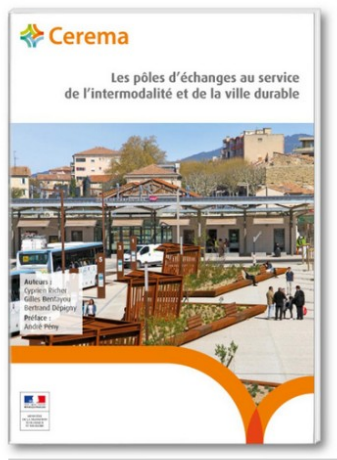
Stations bus sur autoroute : Paul Eluard à Strasbourg sur la M351 en connexion avec un tramway ©Cerema



Le PEM de Sainte Musse au cœur de l'aire Toulonnaise
Crédit photo : Cerema

Nos références utiles

Découvrir ou approfondir un sujet grâce à de nombreuses productions



Échanger sur les SERM : rejoindre la communauté Expertises Territoires

Republique Française Expertises Territoires

Rechercher sur tout le site...

Services express régionaux métropolitains - SERM

Accueil Événements Questions / Réponses Annuaire Veille Ressources +

Thématique nationale 90 participants

Rechercher dans cet espace...

Présentation de la communauté

Bienvenue dans cet espace d'échanges sur les services express régionaux métropolitains (SERM)

Il s'agit avant tout d'un réseau métier national qui a vocation à regrouper l'ensemble des informations relatives aux événements d'animation technique SERM : dates et thèmes de webinaires et conférences, retours d'expériences, annuaire de contacts, articles. Vous pouvez y identifier des contacts intéressants, partager vos questions, informations diverses (événements ou publications) et alimenter les échanges grâce à vos expériences.

En intervenant dans cet espace vous vous engagez à respecter sa charte d'utilisation.

Cet espace est animé par le Cerema.

Modifier la présentation

Liste des espaces de travail de la communauté

Filtrer par...

Espace réservé "Collectivités - SERM"

+ Demander la création d'un sous-espace...

A la Une

Webinaire communauté SERM : la place de la voiture dans les pôles d'échanges multimodaux des SERM

Republique Française CLIMAT & TERRITOIRES DE DEMAIN



Faire appel à nous !

SERM



Services Express
Régionaux
Métropolitains



Merci de votre attention

<https://www.cerema.fr/serm>