

INVITATION

Mardi

30

septembre 2025

De 9h00 à 12h30

Inscriptions
ouvertes jusqu'au
25 septembre
2025

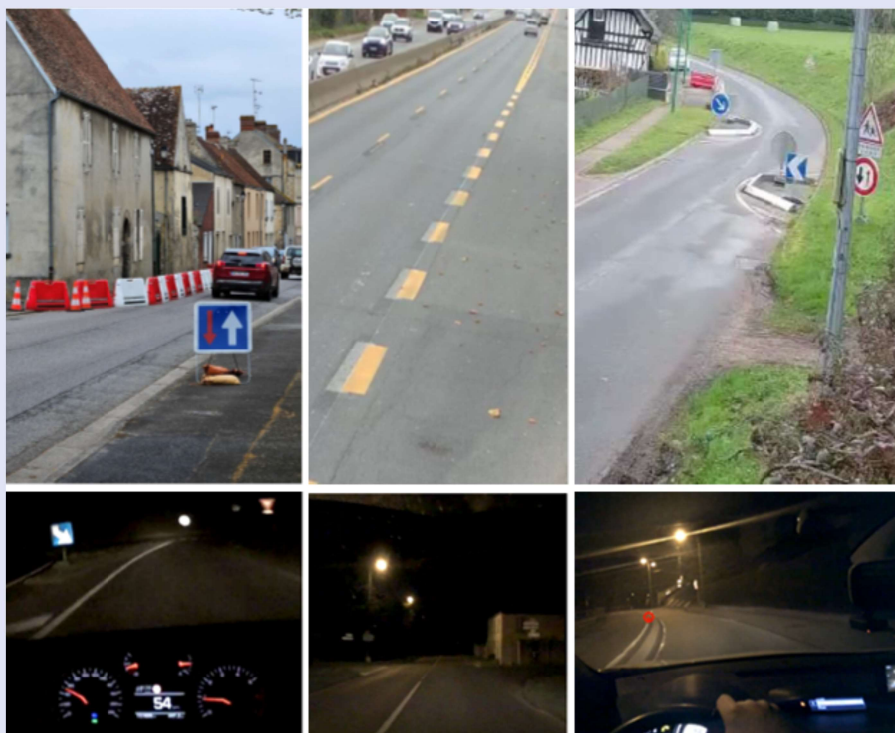
Évaluation en sécurité routière Focus sur les aménagements temporaires et la perception de l'infrastructure de nuit

Conférence technique territoriale
organisée par le Cerema Normandie-Centre



Webconférence

DÉCOUVREZ LE PROGRAMME COMPLET



Webconférence

DIRECTION TERRITORIALE NORMANDIE-CENTRE

Contact : Peggy SUBIRATS
peggy.subirats@cerema.fr

www.cerema.fr



@Cerema



@Cerema



30 septembre 2025

Évaluation en sécurité routière Focus sur les aménagements temporaires et la perception de l'infrastructure de nuit



CONTEXTE, ENJEUX, OBJECTIFS

En sécurité routière, l'analyse des accidents nécessite une période de 3 à 5 ans pour déterminer l'efficacité d'une modification de l'infrastructure. Or, ces délais d'analyse ne répondent pas aux exigences des gestionnaires ou des usagers de la route. En effet, les gestionnaires souhaitent évaluer rapidement l'efficacité d'un aménagement, de l'amélioration des équipements ou de la modification de l'environnement sans attendre la survenue d'accidents. Les gestionnaires de voiries mettent en œuvre parfois des aménagements temporaires.

De plus en plus de communes procèdent à l'extinction de tout ou partie de l'éclairage public la nuit, ou encore à l'abaissement de puissance, dans l'objectif de réduire la consommation énergétique ou de contribuer à la mise en place d'une trame noire. Les effets bénéfiques attendus sont dans ce cas la réduction de la pollution lumineuse et la protection de la biodiversité.

A l'inverse, les gestionnaires de voirie se questionnent sur l'impact de l'extinction de l'éclairage public en ce qui concerne la sécurité des déplacements. La visibilité et la lisibilité constituent en effet des critères importants en matière de sécurité routière. L'extinction de l'éclairage public peut en effet impacter le comportement des différents usagers de la route (automobilistes, piétons, cyclistes, etc.) et leurs interactions, mais également leur relation avec l'infrastructure routière.


PUBLIC CIBLE

État
Collectivités territoriales
Gestionnaires routiers



30 septembre 2025

*Évaluation en sécurité routière
Focus sur les aménagements
temporaires et la perception de l'infrastructure de nuit*



PROGRAMME DE LA JOURNÉE

- 09h00 **ACCUEIL ET CONNEXION**
- 09h15 **OUVERTURE DE LA DEMI-JOURNÉE**

ÉVALUATION D'AMÉNAGEMENTS TEMPORAIRES

- 09h30 **Évaluation du fonctionnement de l'aménagement d'une écluse provisoire sur la RD958 dans la traversée du Bourg de Mortrée -Département de l'Orne (61)**
Jordan HURET -Communauté de Communes des Sources de l'Orne (CCSO)
Ludovic CHASTENET DE CASTAING et Olivier MOISAN
Cerema Normandie-Centre
- 10h00 **Évaluation d'aménagements temporaires associés à une limitation de vitesse à 50Km/h sur la RD34 sur la commune de Gainneville (Département de Seine-Maritime)**
Philippe CHAUVIN -Département de la Seine-Maritime
Ludovic CHASTENET DE CASTAING et Olivier MOISAN
Cerema Normandie-Centre
- 10h30 **Évaluation de l'impact sur les comportements du projet d'aménagement expérimental mis en œuvre sur la RN20 dans la traversée de Boissy-sous-Saint-Yon – (Département de l'Essonne)**
Anne-Lise DESMEDT – Département de l'Essonne (91)
Ludovic CHASTENET DE CASTAING - Cerema Normandie-Centre



30 septembre 2025

EVALUATION DE LA PERCEPTION DE L'INFRASTRUCTURE



- **11H00** **Analyse de la rue Cochet de jour et de nuit en lien avec l'éclairage
Le Havre Seine Métropole**
Frédéric BAILLERGEAU – Le Havre Seine Métropole
Olivier MOISAN et Ludovic CHASTENET DE CASTAING -
Cerema Normandie-Centre
- **11H30** **Appel à projet Trame Noire – Gestion de la pollution lumineuse
(trame noire, sécurité routière et éclairage public)**
Département du Loiret et de la Seine-Maritime
Nicolas MOREAU -Département du Loiret
Olivier MOISAN - Cerema Normandie-Centre
- **12H00** **Échanges et clôture de la journée**

MODALITÉS D'INSCRIPTION

Lien d'inscription : <https://www.cerema.fr/fr/evenements/evaluation-securite-routiere-focus-deux-thematiques>



Webconférence

Contact (inscriptions) : jtdmsoa.dmsoa.dternc.cerema@cerema.fr

Contact (technique) : Peggy SUBIRATS

peggy.subirats@cerema.fr



Conférences Techniques TERRITORIALES

Cerema

RETROUVEZ

Tous les événements de votre région sur
www.cerema.fr/région (lien à modifier)

Tous les événements du Cerema sur
www.cerema.fr/evenements

