

# Prise en compte des chauves-souris dans la rénovation du patrimoine immobilier du Conseil Départemental de Meurthe-et-Moselle

---

**Grégory Olkiewicz – CD54**  
**Giacomo Jimenez – CPEPESC Lorraine**

CPEPESC  
LORRAINE



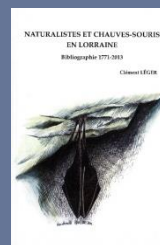


- Commission de Protection des Eaux, du Patrimoine, de l'Environnement, du Sous-Sol et des Chiroptères
- Créée en 1979, association loi 1908
- Issue de la spéléologie
- Tournée vers les chiroptères et leurs habitats depuis le milieu des années 90
- Intervient sur le territoire lorrain
- 160 adhérents
- 6 salariés



# Les missions

*Connaître - Protéger - Sensibiliser - Accompagner*



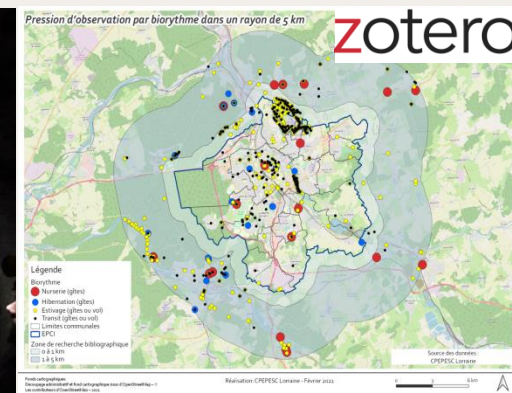
CPEPESC  
LORRAINE



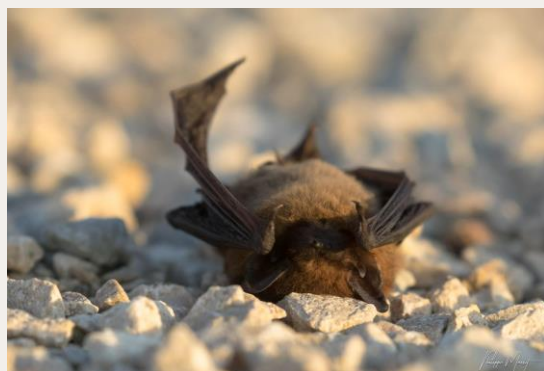
L'animation auprès du grand public et la formation des professionnels



L'inventaire des populations de chauves-souris. La gestion de la base de données régionale cumulant 125000 observations pour plus de 25000 sites. La mise à jour d'une base de données bibliographique comptabilisant plus de 7350 références.



Une veille environnementale soutenue juridiquement. A ce jour nos contentieux concernent des populations cumulant 4252 individus de chauves-souris en Lorraine.





# Les missions

*Connaître - Protéger - Sensibiliser - Accompagner*



CPEPESC  
LORRAINE



L'animation du service « chauve-souris info » comptabilisant près de 400 appels par an et nécessitant des interventions régulières chez les particuliers afin de résoudre des questions de cohabitation



La création d'un réseau de sites protégés physiquement et réglementairement. A ce jour 202 sites font partie de ce réseau.



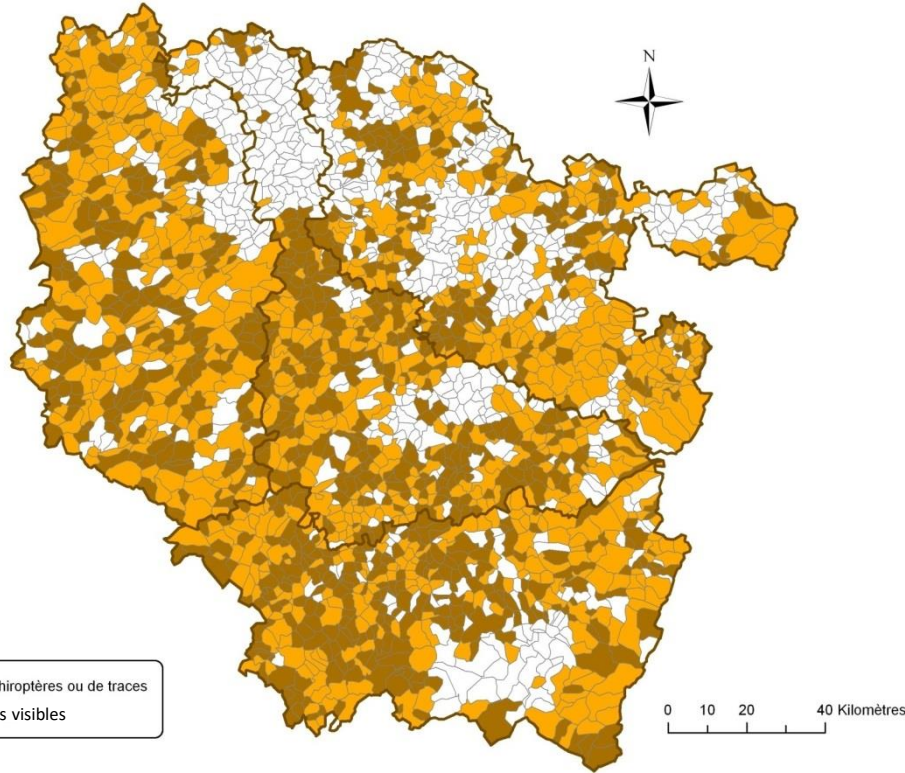
La réalisation d'expertises pour la bonne prise en compte des espèces de chauves-souris lors de travaux de rénovation ou de destruction de bâtiments, d'ouvrages d'art et de gestion du patrimoine arboré.



# Bilan des inventaires communaux - 2007

3460 sites avaient été prospectés sur 1595 communes (68% des communes lorraines)

## Résultats des prospections



39.2 % des sites utilisés par des chauves-souris minimum

15,5 %

22,7 %

61,8 %

■ Sites occupés (lors de la visite)

■ Traces de passage

■ Pas de traces visibles

18 espèces de chauves-souris recensées au sein des bâtiments sur les 25 présentes en Lorraine

Un enjeu omniprésent nécessitant une réponse systématique





# Veille des marchés publics et des médias

**MarchésOnline.com**  
La grande adresse des appels d'offres

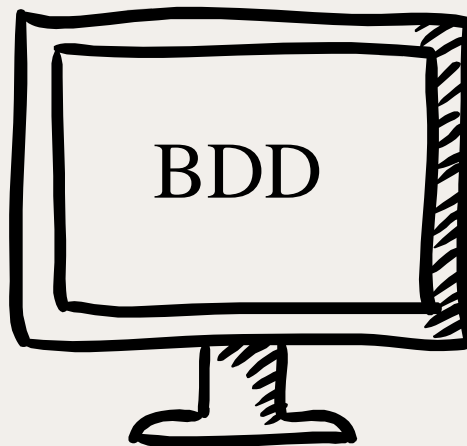
**xmarchés**  
Les marchés publics  
à portée de clics

**AW** SOLUTIONS

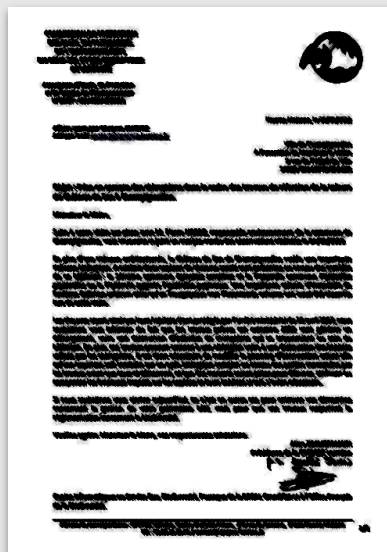
**L'EST**  
Républicain

**GEPMA**  
Groupe d'Etude et de Protection des Mammifères d'Alsace

**Conservatoire  
d'espaces naturels  
Champagne-Ardenne**



**Courrier d'alerte**



**Accompagnement**



# Le Département de Meurthe et Moselle

- Le Département de Meurthe & Moselle et la Direction de l'Immobilier: quelques chiffres clés
- Mes 1rs échanges professionnels avec la CPEPESC lorraine



# Présentation de la réglementation

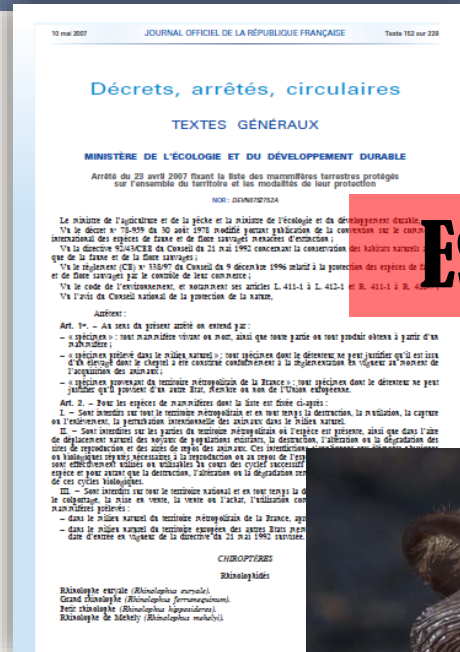
## Espèces de chiroptères protégées. Que dit la loi ?

Sur les individus, sont interdits :

- la destruction,
- la mutilation,
- la capture,
- l'enlèvement,
- la perturbation intentionnelle.

Sur les habitats, sont également interdits : la destruction, l'altération ou la dégradation des sites de reproduction et des aires de repos des animaux [...] aussi longtemps qu'ils sont effectivement utilisés ou utilisables [...].

Existence de possibilité de dérogation à cette loi si :  
aucune solution alternative, maintien des populations dans un état de conservation favorable, intérêt majeur.



Espèce protégée





# Application de l'expertise simplifiée

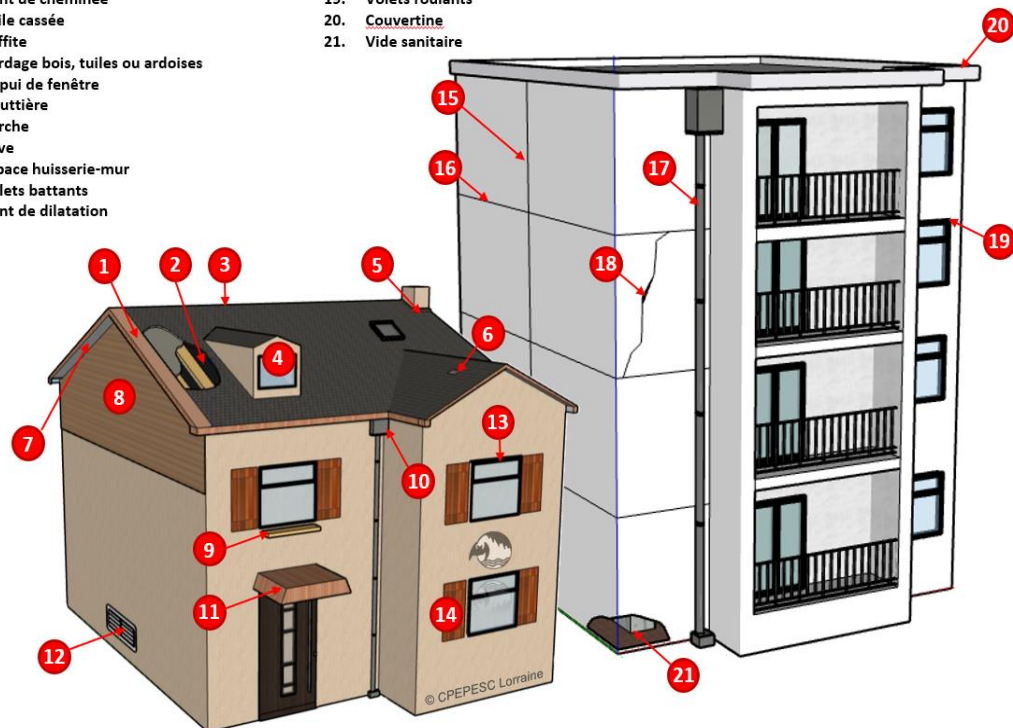


## Recherche des habitats utilisés & utilisables



1. Planche ou tuile de rive
2. Grenier
3. Tuile faîtière
4. Chien assis
5. Joint de cheminée
6. Tuile cassée
7. Soffite
8. Bardage bois, tuiles ou ardoises
9. Appui de fenêtre
10. Gouttière
11. Porche
12. Cave
13. Espace huisserie-mur
14. Volets battants
15. Joint de dilatation

16. Espacement entre les dalles de béton
17. Espacement entre le mur et le tuyau de descente
18. Défaut structurel
19. Volets roulants
20. Couvertine
21. Vide sanitaire



# Application de l'expertise simplifiée

## Bilan 2020 - 2025

62 expertises simplifiées réalisées en 5 ans

Dans 81% des cas, des enjeux liés à des espèces protégées ont été identifiés

Dans 45 % des cas, des gîtes à chiroptères sont identifiés

Conclusion des diagnostics simplifiés :

Evitement/réduction -> 21% des cas

Expertise détaillée chiroptères -> 48% des cas

Expertise bâti  
uniquement

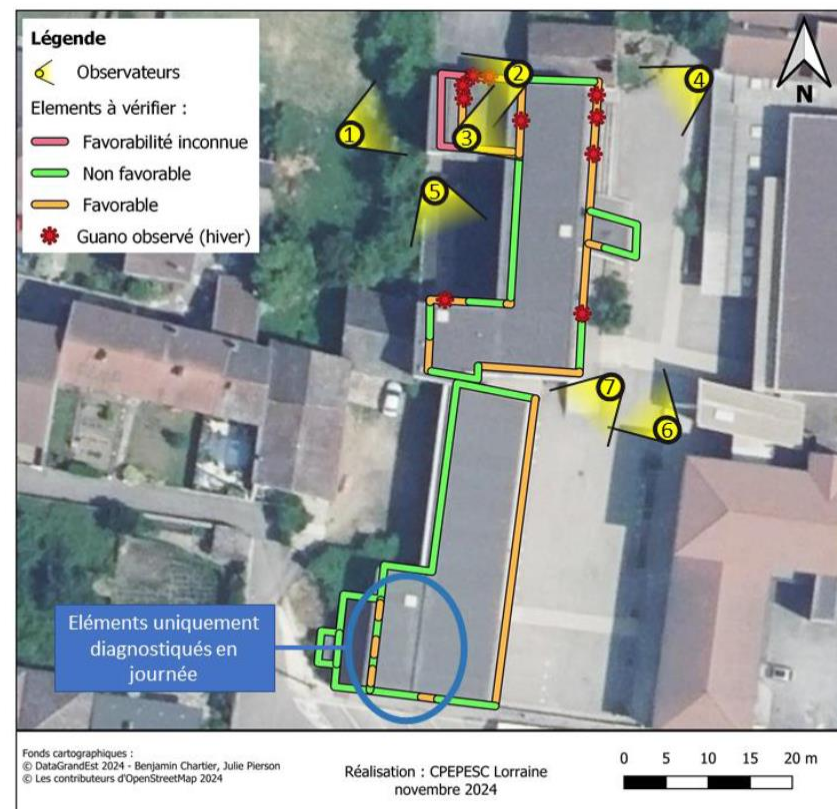


FIGURE 2 : POSITION DES OPERATEURS EN OBSERVATION CREPUSCULAIRE ET LOCALISATION DES ELEMENTS A VERIFIER

Collège

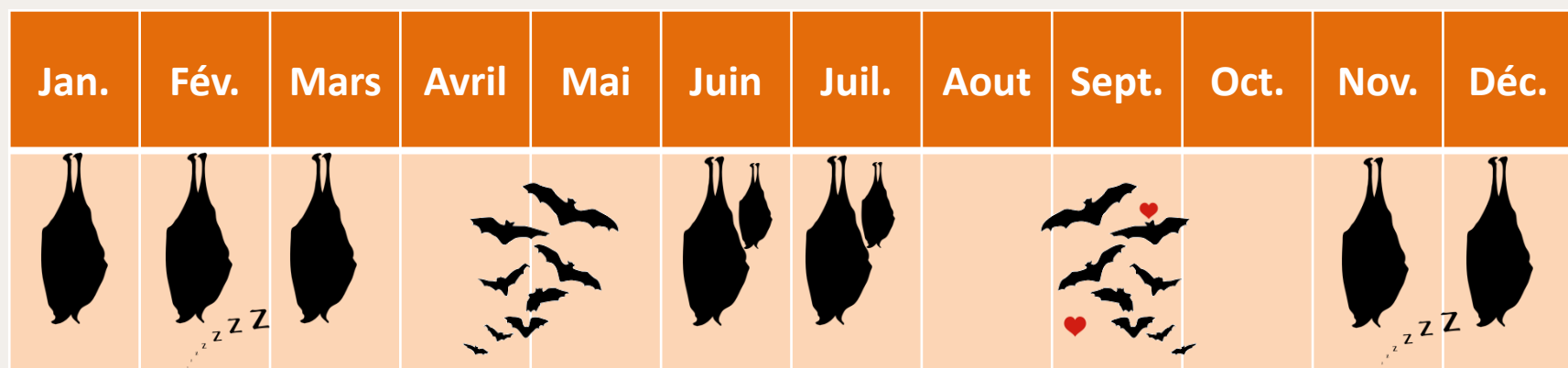


Centre d'exploitation

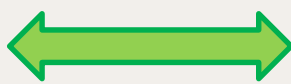




# Application de l'expertise détaillée



Passage hivernal\*



Passage printanier



Passage estival



Passage automnal



Passage hivernal\*



# Application de l'expertise détaillée

Expertise bâti  
uniquement

**Chauves-souris**  
**12 espèces**

Oiseaux  
14 espèces

Autres espèces de  
mammifères,  
amphibiens,  
reptiles.

Bilan 2020 - 2025

27 expertises détaillées réalisées ou en cours

6 demandes de dérogation à la réglementation réalisées ou en cours d'élaboration

Apport de connaissance (espèces, enjeux, comportement, habitats,...)

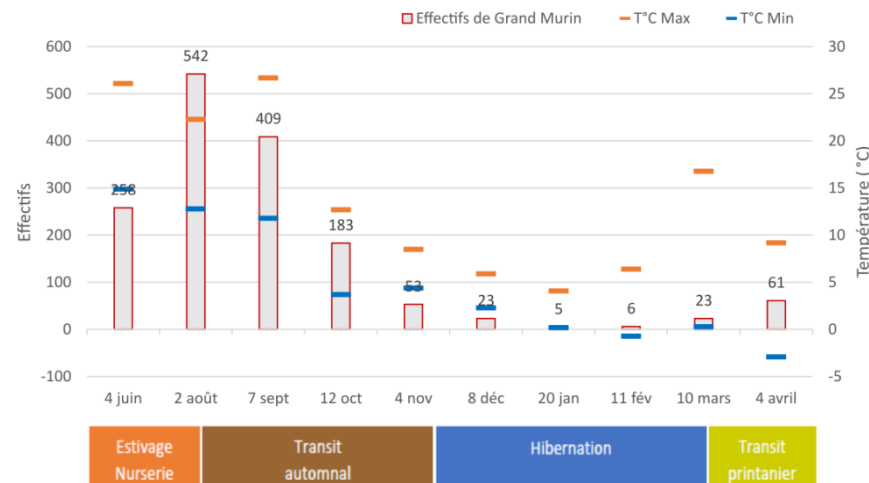
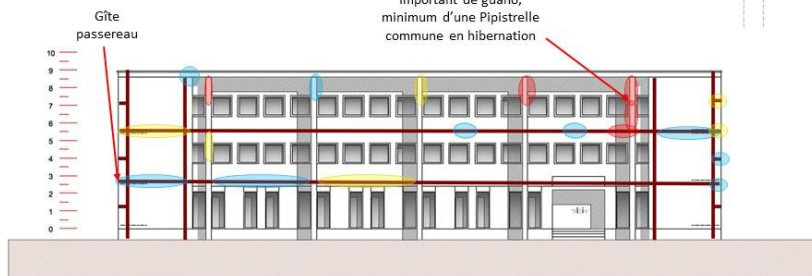
Caractérisation des habitats utilisés et de tous les éléments utilisables

Quantité de guano en hiver :

- Faible
- Moyen
- Elevé

C

Accumulation très importante de guano, minimum d'une Pipistrelle commune en hibernation



# Définition des mesures d'Evitement et de Réduction

- Préservation des habitats et des accès **utilisés et utilisables**
- Travaux sur l'habitat hors période d'occupation par les chauves-souris et remise en état avant la période d'occupation suivante

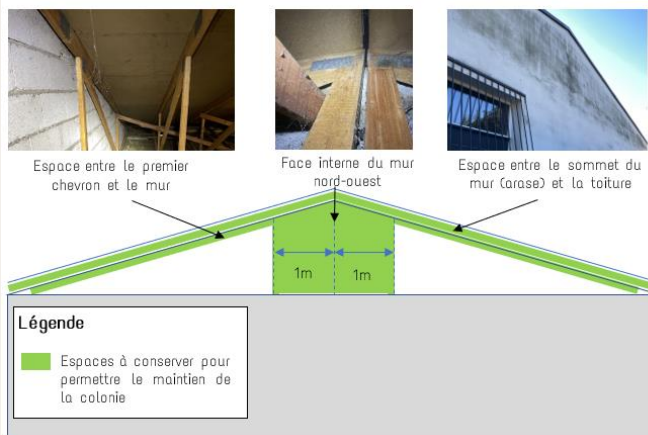
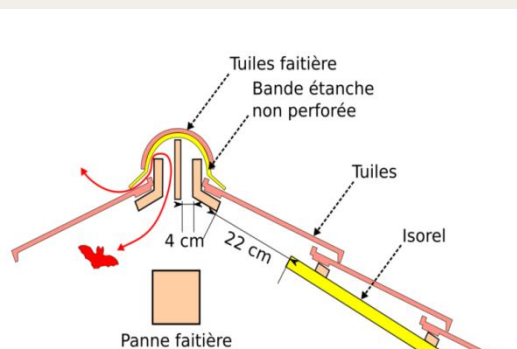


Archivage des informations  
dans une base de  
données



■ Période de forte sensibilité

■ Période de faible sensibilité

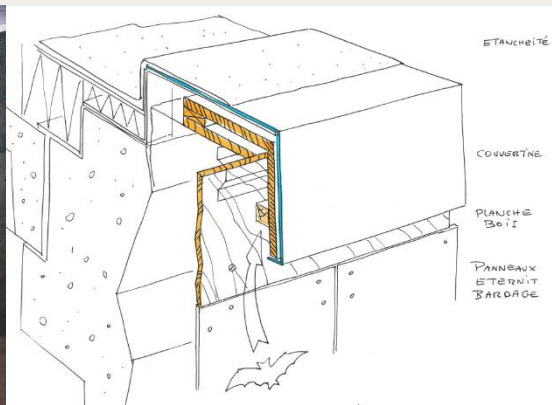
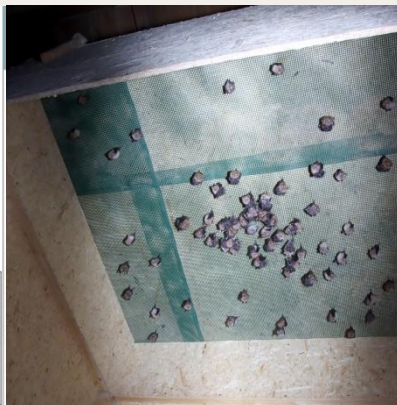
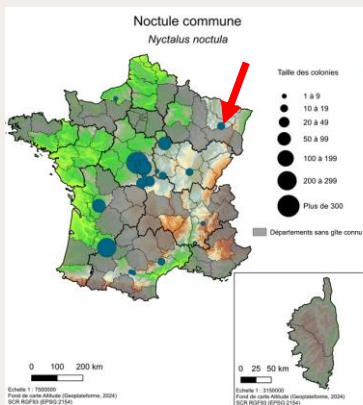


# Un système dérogatoire possible sous condition

1. Il n'existe pas d'autre solution satisfaisante permettant **d'éviter ou de réduire l'impact du projet**
2. La dérogation ne nuit pas au maintien dans un état de conservation favorable des populations des espèces concernées dans leur aire de répartition naturelle
3. Le projet s'inscrit dans l'un des cinq objectifs prévus par l'article L.411-2 (ex. : raisons impératives d'intérêt public majeur)

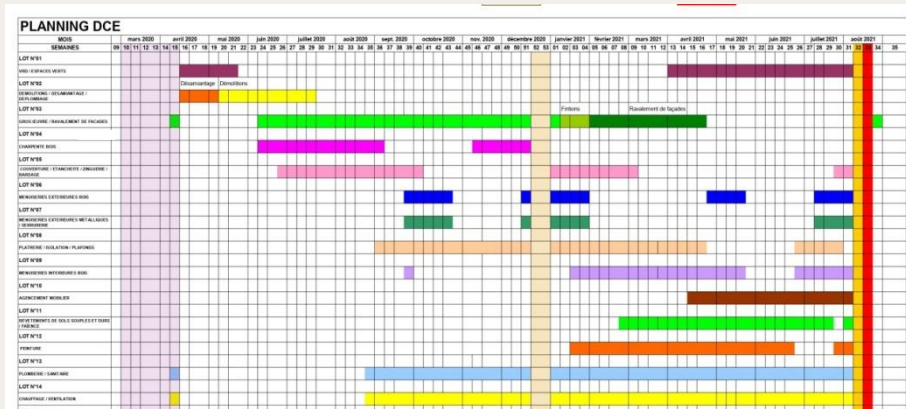
Doit respecter :

- Proportionnalité
- Equivalence
- Plus-value écologique
- Proximité spatiale et temporelle
- Faisabilité
- Efficacité éprouvée
- Pérennité





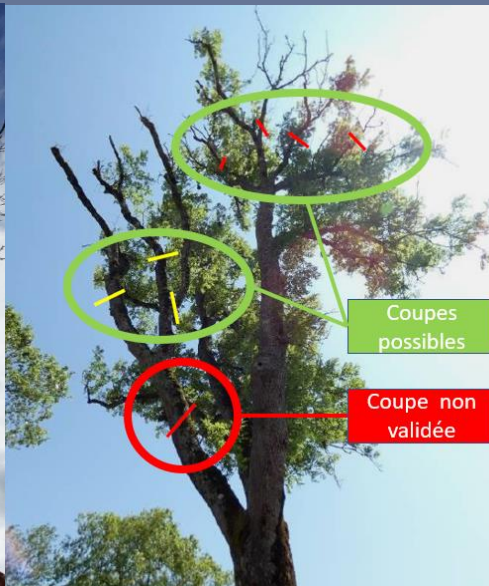
# Intégration des mesures ERC-A au planning du chantier





## Autres expertises réalisées

En 5 années,  
861 arbres ont été expertisés  
ainsi que 25 ouvrages d'art



SCHEMA	VALEUR MEASUREE	CAVITE N	CAVITE E
	1 Diamètre branche - côtés	48 cm	30 cm
	2 Diamètre branche - avant-arrière	48 cm	34 cm
	3 Hauteur - partie haute	24 cm	14 cm
	4 Hauteur - partie basse	13 cm	18 cm
	5 Hauteur - totale	37 cm	33 cm
	6 Largeur	27 cm	17 cm
	7 Profondeur	21 cm	10 cm
	8 Diamètre	5,5 cm	5 cm
	9 Profondeur	6 cm	4,5 cm
	10 Inclinaison	2° (bas)	10° (bas)



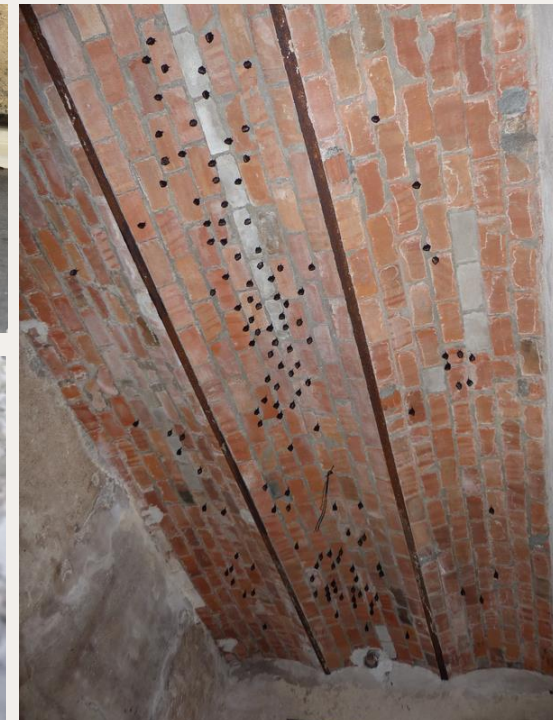
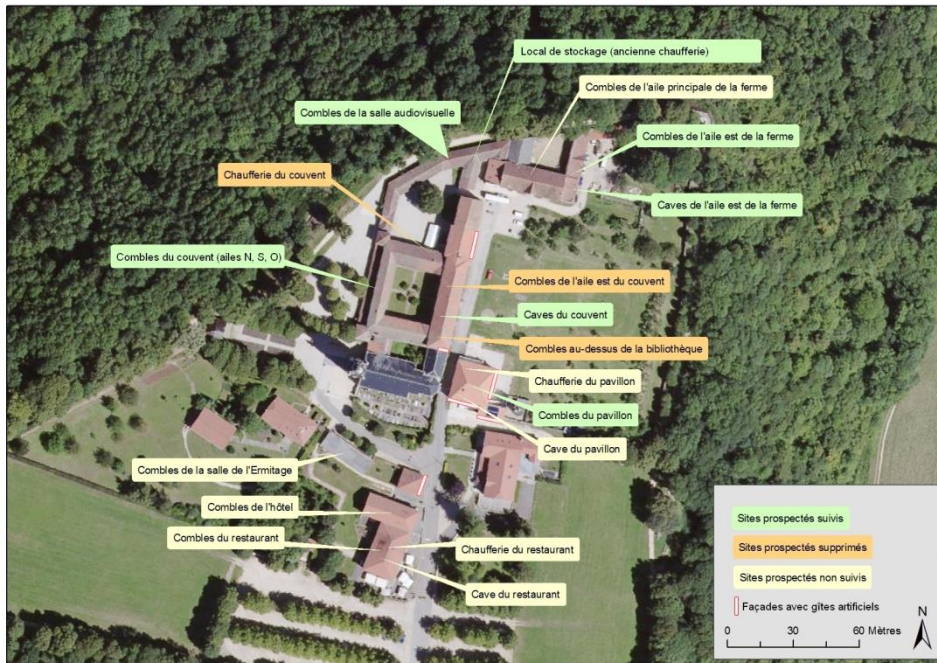


# Retours d'expériences

## Systématisation des expertises

Exemple d'opérations :  
CITE DES PAYSAGES :

**Chauves-souris**  
**11 espèces**



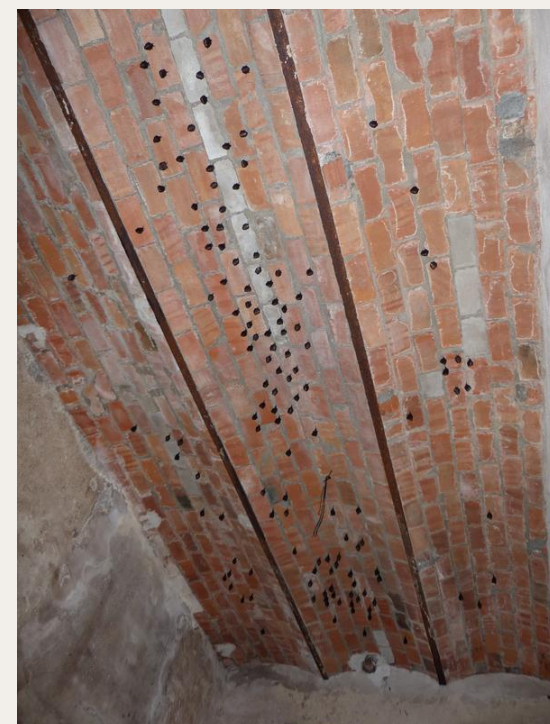
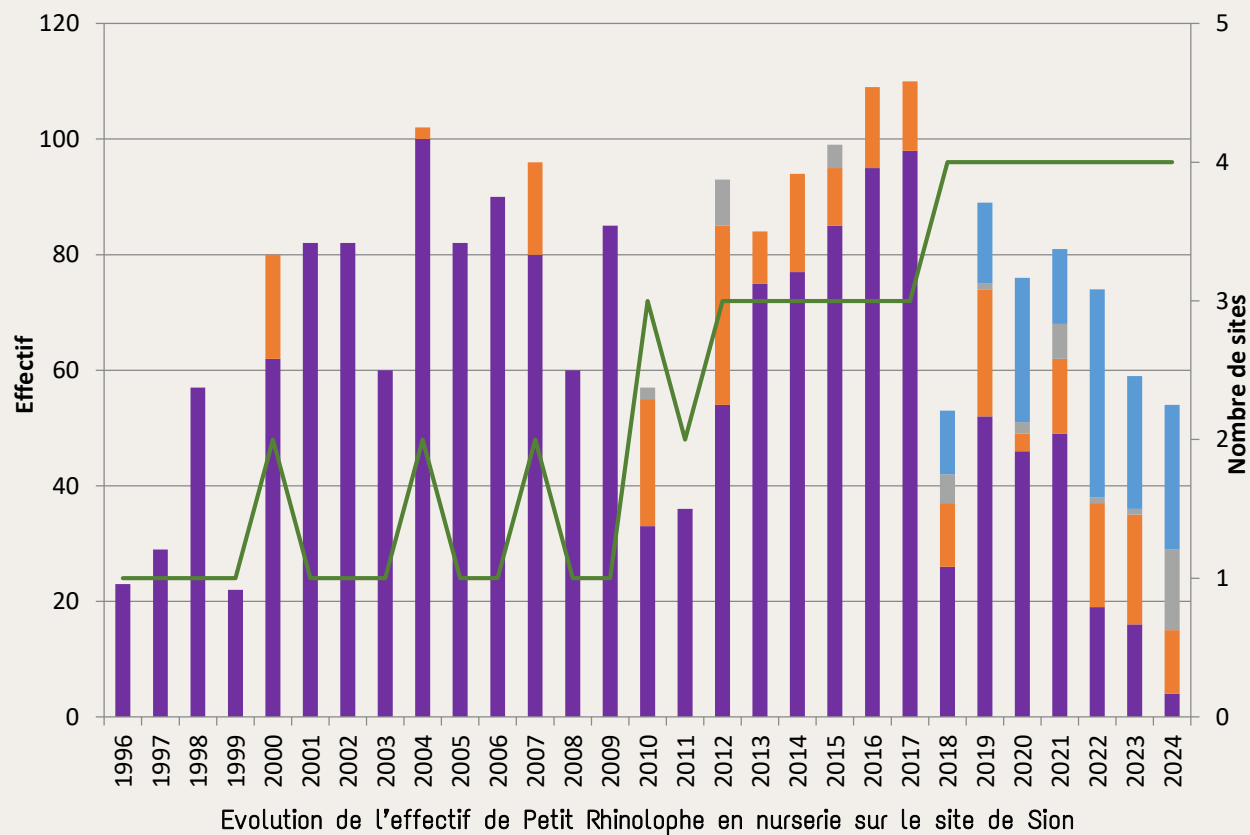


# Retours d'expériences

## Systématisation des expertises

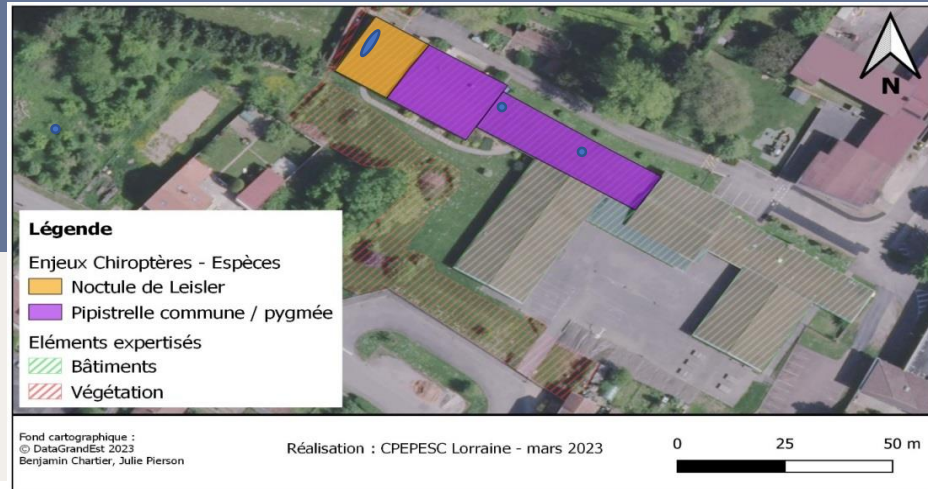
Exemple d'opérations :

CITE DES PAYSAGES :



# Retours d'expériences

COLLEGE :



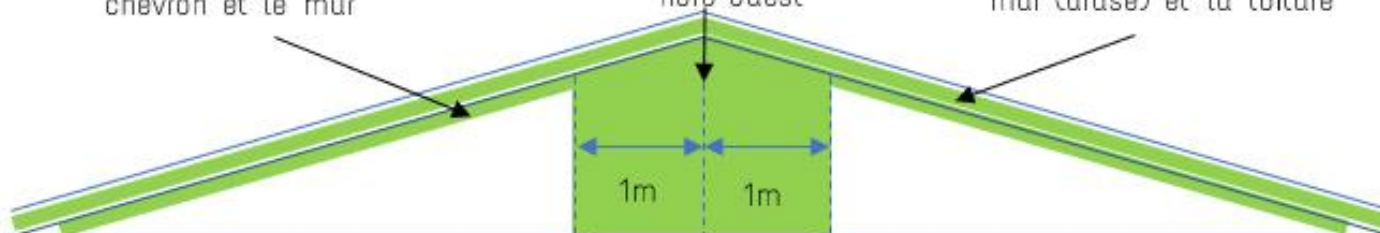
Espace entre le premier chevron et le mur



Face interne du mur nord-ouest



Espace entre le sommet du mur (carapè) et la toiture



## Légende

- Espaces à conserver pour permettre le maintien de la colonie

**Chauves-souris  
2 espèces**

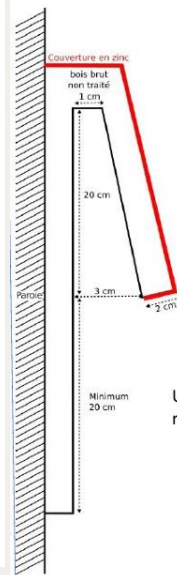
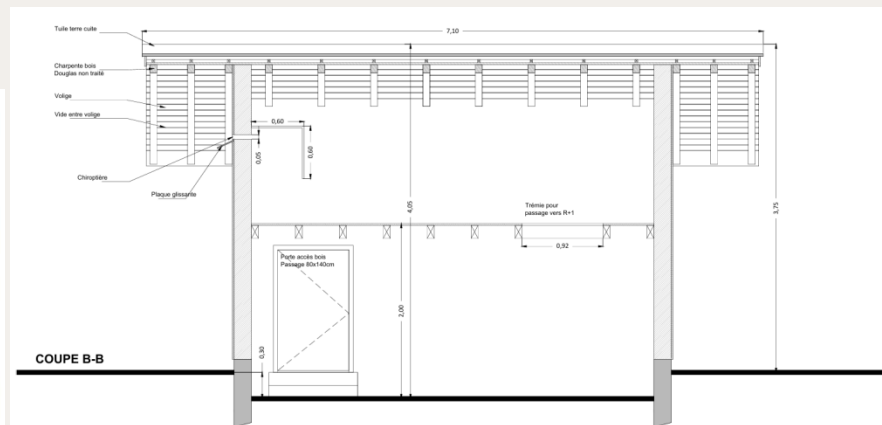
# Retours d'expériences

## CENTRE D'EXPLOITATION :



FIGURE 3 : ESPACE EXPLOITE PAR LE PETIT RHINOLOPHE EN TANT QUE GITE DIURNE ET QUE REPOSOIR NOCTURNE (A), AVEC L'ACCÈS (B), UNE VUE GLOBALE DES COMBLES (C) ET UN EXEMPLE D'OBSERVATION D'UN INDIVIDU (D)

**Chauves-souris**  
**2 espèces**



Utilisation d'un bois brut (non traité et rugueux)





COLLEGE :



REGLEMENTATION MAIS PAS QUE..

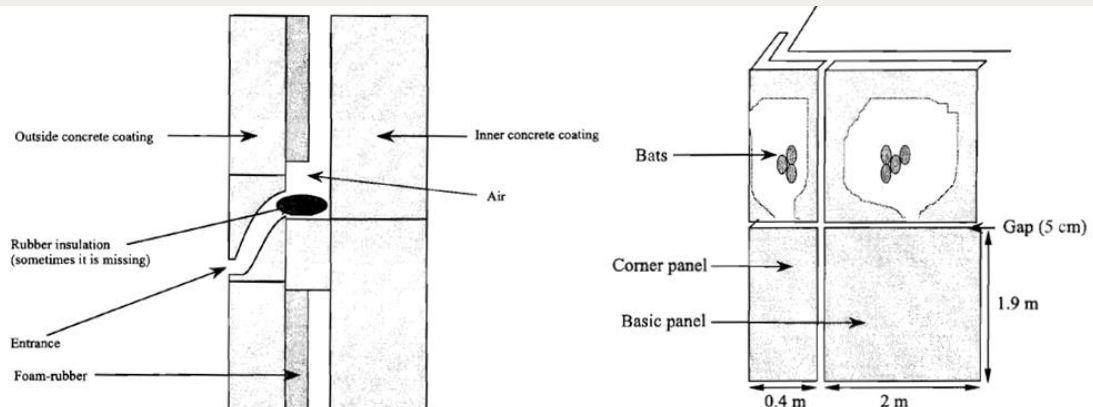
INTEGRATION AUX OPERATIONS

DIAGNOSTICS COÛT :

Collège :

CPEPESC Lorraine expertise simplifié 2100€ HT expertise détaillée 4600€ HT

ADT rédaction rapport dérogatoire et rdv de sensibilisation et de concertation 3700€ HT





David Aupermann

# QUESTIONS



CPEPESC  
LORRAINE



[cpepesc-lorraine.fr](http://cpepesc-lorraine.fr)



CPEPESC Lorraine



240 rue de Cumène  
54230 NEUVES-  
MAISONS  
03.83.23.19.48



[contact@cpepesc-lorraine.fr](mailto:contact@cpepesc-lorraine.fr)