

Autopartage et covoiturage : quels rôles pour les employeurs ?



Quelques
chiffres sur le
covoiturage
domicile-
travail

8 SUR 10



c'est le nombre de déplacements quotidiens en voiture pour se rendre au travail effectués seul.

COVOITURER AU QUOTIDIEN =

impact environnemental réduit

de 2, 3 ou 4, selon le nombre de passagers.

meilleur pouvoir d'achat

environ 2 000 € d'économies par an.*

liens sociaux renforcés

en entreprise, et en dehors.

des dispositifs matures

prise en charge dans le FMD**, plateformes de covoiturages etc.

meilleur partage des ressources planétaires

du fait d'un nombre moins important de véhicules en circulation.

* pour un salarié automobiliste qui habite à 30km de son lieu de travail et qui covoiture quotidiennement en alternance avec un voisin ou un collègue.

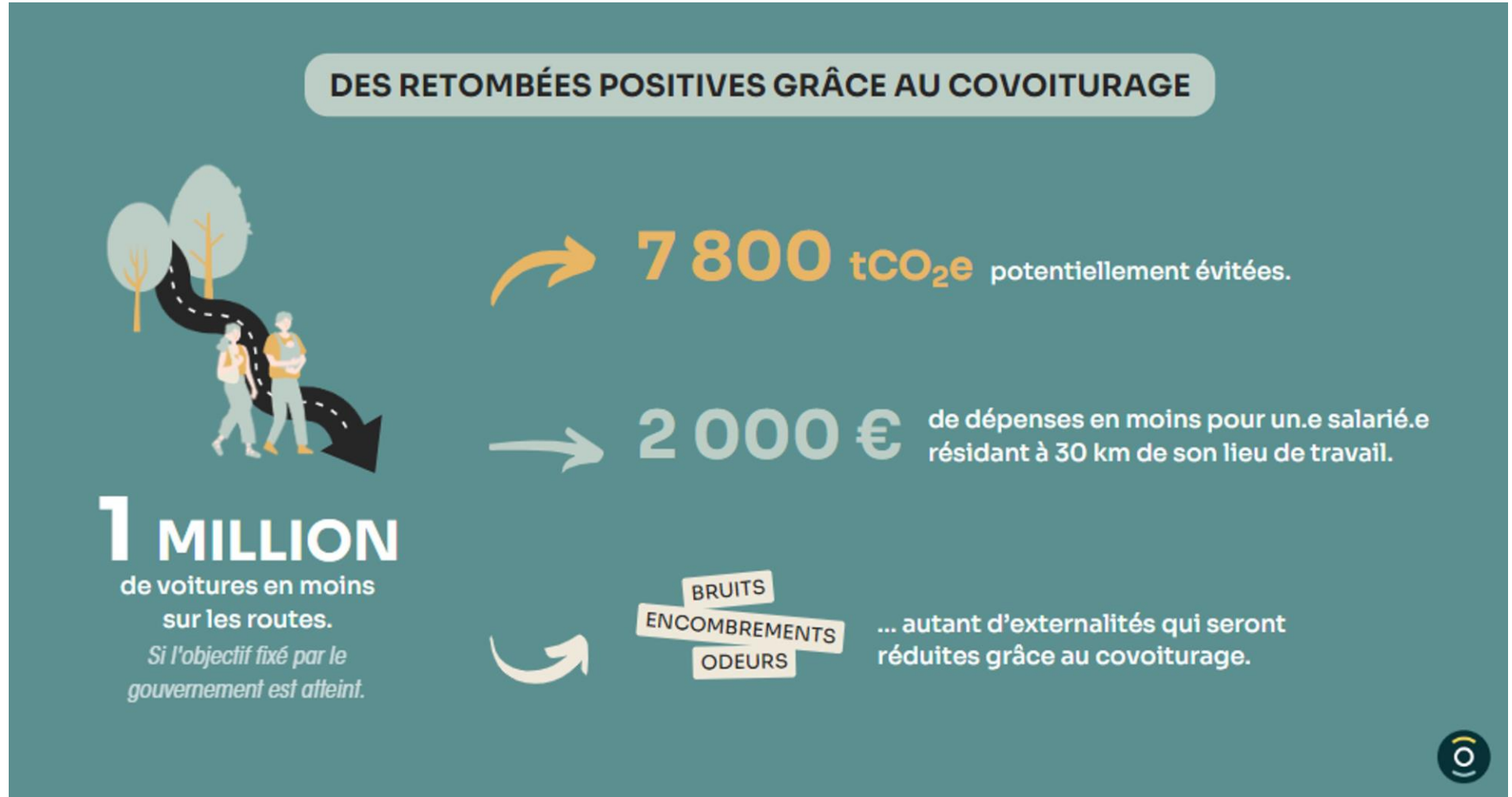
** Forfait Mobilité Durable



Autopartage et covoiturage : quels rôles pour les employeurs ?



Quelques
chiffres sur le
covoiturage
domicile-
travail



Le covoiturage : une opportunité pour les employeurs



UN AVANTAGE ...
pour votre marque employeur et votre politique RSE

Mettre en place le covoiturage vous permet :

> d'affirmer vos valeurs et votre engagement en faveur de la transition écologique en interne, auprès de vos futures recrues, et en externe, auprès de vos prospects commerciaux. 18 millions d'actifs utilisent quotidiennement la voiture comme mode de transport pour aller travailler : encourager le covoiturage, c'est réduire les émissions de gaz à effet de serre et de polluants atmosphériques sur les trajets domicile-travail et avoir un véritable impact sur la lutte contre le dérèglement climatique et l'amélioration de la qualité de l'air ;

> d'élargir l'offre de mobilité disponible pour vos salariés et futures recrues pour faciliter l'accès au lieu de travail, y compris sur des créneaux horaires non couverts par les transports en commun.

UN AVANTAGE ...
pour la sécurité et la qualité de vie au travail de vos salariés

Mettre en place le covoiturage vous permet :

> d'améliorer la sécurité de vos salariés sur les trajets domicile-travail : 70% des conducteurs affirment que le covoiturage les pousse à mieux respecter le code de la route ;
> d'améliorer la cohésion au sein de votre entreprise à travers les moments de partage durant les trajets.

UN AVANTAGE ...
économique

Mettre en place le covoiturage vous permet :

> de bénéficier d'une exonération de cotisations sociales sur le versement du forfait mobilités durables, dans la limite de 800€ par an et par salarié ;
> de participer à l'augmentation du pouvoir d'achat de vos salariés : un salarié automobiliste qui habite à 30 km de son lieu de travail et qui covoiture quotidiennement en alternance avec un voisin ou un collègue économise près de 2 000 € chaque année.



Mesures concrètes à mettre en place dès aujourd'hui

- > S'engager en signant la charte d'engagement des entreprises en faveur du covoiturage : employeursprocovoituration.ademe.fr ;
- > Mettre en relation les covoitureurs (conducteurs et passagers) en interne ou avec d'autres entreprises proches du site.
- > Mettre en place des campagnes de communication deux fois par an pour rappeler ou présenter les actions de l'employeur en faveur du covoiturage (FMD, partenariat avec une plateforme...). Toutes les informations sont disponibles sur covoiturage.ecologie.gouv.fr ;
- > Réserver des places de parking avantageuses aux covoitureurs (à proximité du site).
- > Prévoir une solution de dépannage en cas d'indisponibilité exceptionnelle d'un conducteur (exemple : autorisation de rentrer chez soi avec un véhicule d'entreprise).
- > Organiser le covoiturage pour les déplacements professionnels.

Comment intégrer le covoiturage dans la politique mobilité employeur de votre entreprise ?

- ✓ Obtenir l'aval et le soutien de la direction.
- ✓ Réaliser une enquête de mobilité interne pour identifier les problématiques de vos salariés.
- ✓ Identifier un référent mobilité pour assurer une continuité de l'action.
- ✓ Proposer des mesures concrètes et les mettre en place dans la durée.
- ✓ Communiquer !

Étude de l'INSEE pour l'ADEME

Communication - Vidéos

- Les employeurs se mobilisent pour le covoiturage
<https://www.youtube.com/watch?v=huZOBzbWkek>

- Cocovoit
<https://www.youtube.com/watch?v=U1QBSWjRzWY&t=180s>
https://www.youtube.com/watch?v=SLFOKq_4Mnw
<https://www.youtube.com/watch?v=Cee-Z83UX5A&t=28s>

<https://www.ecologie.gouv.fr/covoiturage-opportunite-employeurs>

Tester pour se prononcer



Aides locales covoiturage existantes :

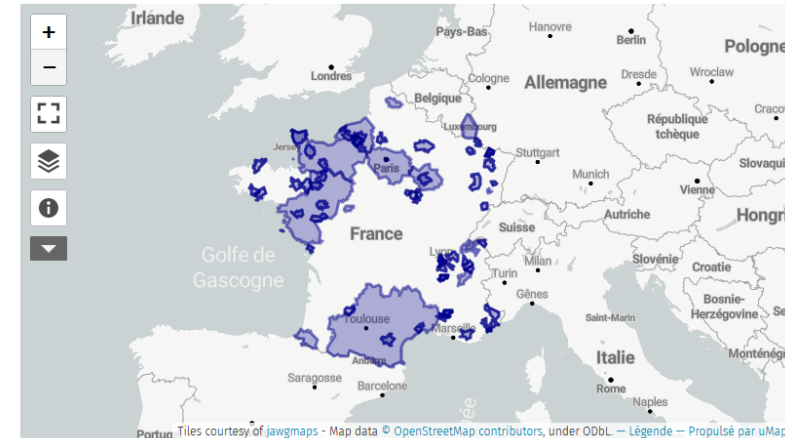
<https://www.ecologie.gouv.fr/covoiturage>
et sur [l'Observatoire national du covoiturage](#)

Exemples

- En Ile-de-France
Passager : 2 trajets de covoiturage offerts/jour avec un abonnement Navigo ou imagine R
Conducteur : possibilité de gagner jusqu'à 150€/mois
- En Occitanie : aide accordée sur les trajets inférieurs à 30km
Entre 0,60€ et 2,60€ par trajet pour les passagers et 2€ à 3€ par trajet pour le conducteur
- La plupart des plateformes de covoiturage proposent une garantie retour ([Mobicoop](#), [Blablacardaily](#), [Karos](#),...)

Aides locales

Découvrez les incitations disponibles sur votre territoire !



Baromètre FMD – Edition 2024



Résultats de la 3ème édition sur le site de [France Mobilités](#)

NIVEAU DE CONNAISSANCE DU FORFAIT MOBILITÉS DURABLES

1/3 des répondants
connaissent le FMD.

Parmi les répondants
décisionnaires
sur **5**
ont connu le FMD via
ce baromètre.

NIVEAU DE DÉPLOIEMENT...

29%
des organisations du secteur
privé ont déployé le FMD

36%
des organisations du secteur
privé ont validé son
déploiement sur le principe

...ET DE NON DÉPLOIEMENT

46%
des entreprises qui
n'ont pas déployé le FMD
prévoient de le faire
à terme.

PAS UTILE
Les raisons du non-déploiement varient
mais, mécompris ou sous-estimé peut-être,
pour 2 entreprises sur 5 le FMD ne leur
paraît pas « utile », révélant un besoin de
pédagogie concernant le dispositif

30%

Indemnités kilométriques
voiture

29%

Remboursement à plus
de 50% de l'abonnement
aux transports en commun

28%

Prime carburant

22%

Véhicule de fonction

18%

Véhicule
de service

13%

Prime pour la recharge
d'un véhicule électrique

8%

Crédit Mobilité

Les entreprises définissent
en moyenne un **montant
maximum annuel** par salarié.e de

420€



Lancement du nouveau baromètre et résultats d'ici l'été 2025

Mon entreprise à l'heure des mobilités durables Comment engager la transition?



Obligations et dispositifs de soutien dans le secteur privé

1.

JE COCONSTRUIS MON PLAN MOBILITÉ

- Je mobilise les différents acteurs (direction, syndicats et représentants de l'entreprise ou de l'interentreprise)
- Je dresse l'état des lieux de la mobilité de mes salariés
- J'informe mes salariés de la démarche et du diagnostic.

2.

JE ME RENSEIGNE SUR MES OBLIGATIONS

- Le remboursement des frais d'abonnement aux transports publics
- Le verdissement de ma flotte de véhicules
- L'équipement en bornes électriques de mes parkings...

3.

JE ME RENSEIGNE SUR LES DISPOSITIFS DE SOUTIEN

- Le forfait mobilités durables
- La prime transport
- Les aides à l'acquisition de véhicules peu polluants
- L'autopartage
- Les indemnités kilométriques
- Le label employeur pro-vélo.

4.

JE PROPOSE DES MESURES CONCRÈTES, J'Y ALLOUE LES MOYENS NÉCESSAIRES ET JE PEUX ÉGALEMENT DÉSIGNER UN RÉFÉRENT « MOBILITÉ »

Retrouvez la plaquette [ici](#)

Liens utiles



- **Plaquette « Obligations et dispositifs de soutien dans le secteur privé »**
https://www.ecologie.gouv.fr/sites/default/files/22061-3_Mobilite%20durable%20entrepriseA4_web.pdf
- **Bilan des accords collectifs sur la mobilité domicile-travail**
<https://librairie.ademe.fr/mobilite-et-transport/6320-bilan-des-accords-collectifs-sur-la-mobilite-domicile-travail.html>
- **FAQ « Forfait mobilités durables »**
<https://www.ecologie.gouv.fr/faq-forfait-mobilites-durables-fmd>
- **Résultats du baromètre FMD – Edition 2024**
<https://www.francemobilites.fr/outils/ressources/resultats-du-barometre-forfait-mobilites-durables-fmd-edition-2024>
- **Aides covoiturage disponibles**
<https://www.ecologie.gouv.fr/covoiturage>
- **Observatoire national du covoiturage**
<https://observatoire.covoiturage.gouv.fr/autres-acteurs/employeurs/>
- **Charte d’engagement en faveur du covoiturage des salariés**
<https://employeursprocovoiturage.ademe.fr/>