

# Autopartage et covoiturage : quels rôles pour les employeurs ?

---

PRÉSENTATION FRANCE MOBILITÉS AUVERGNE-RHÔNE-ALPES  
DU 20 FÉVRIER 2025

Communauté d'Agglomération  
**Privas Centre Ardèche**



Et  
toi,



Retrouvez vos solutions  
de mobilités sur :

**t-cap.mobi**



# AUTOPARTAGE EN BOUCLE

Clem.mobi

Déployé depuis 2021,  
3 véhicules électriques en libre-service

Accessibles 7j/7 de 4h à 24h

Année	Temps maximum réservable	Temps réservé annuel	Pourcentage temps d'utilisation/ temps disponible	Nombre de réservation
2021	15 960	373	2 %	99
2022	21 900	975	4 %	196
2023	21 900	1586,5	7 %	366
2024	21 900	1893	8,6 %	369

Mise en place des boîtes à clefs



T'CAP D'AUTOPARTAGER ?



## AUTOPARTAGE ENTRE PARTICULIERS

Déployé depuis septembre 2024,

Complément d'assurance par  
l'intermédiaire de la solution



Nombre de demandeur	26
Nombre de contrats	37
Nombre de jours assurés	105
Age Moyen	36
Age Médian	29

LANCEMENT D'UN SERVICE  
D'AUTOPARTAGE ENTRE PARTICULIERS

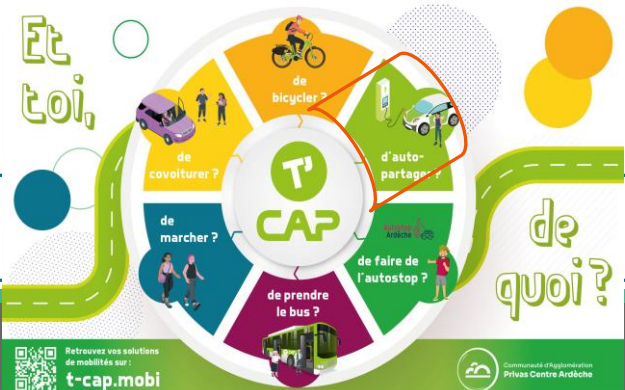
**T'CAP DE PRÊTER TA  
VOITURE À UN VOISIN ?**

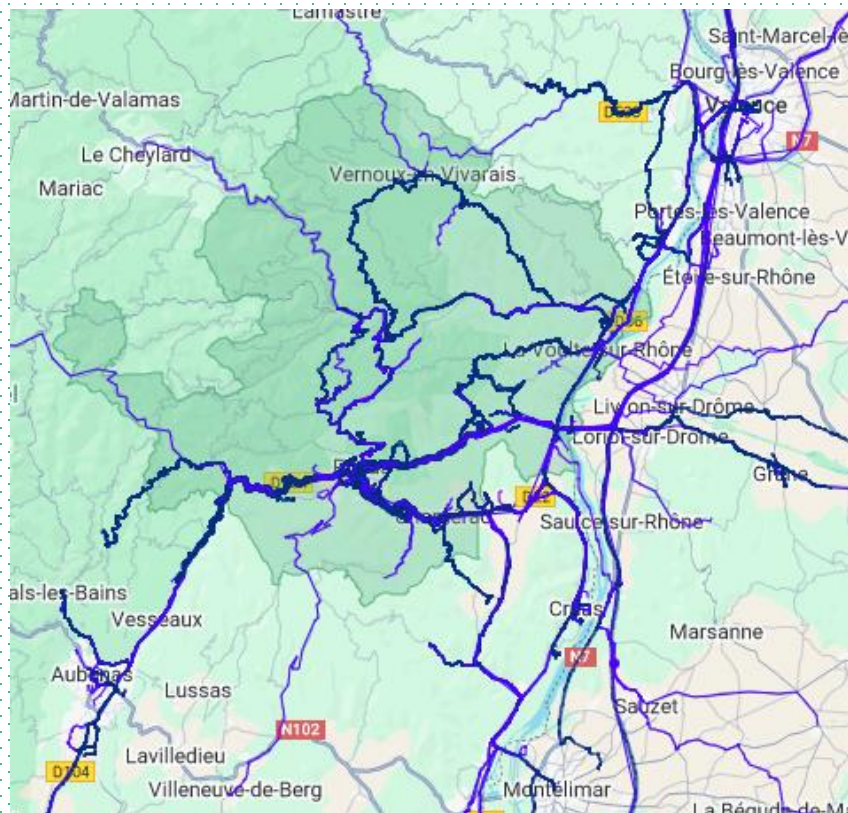
Rejoignez la plateforme pour prêter/louer votre  
voiture, ou emprunter celles autour de vous !

☎ 01.23.45.67.89    💻 <https://www.t-cap.mobi>

Le territoire vous propose en plus une  
**assurance à 1€/jour lorsque vous  
partagez un véhicule !** En savoir plus :

## T'CAP D'AUTOPARTAGER ?

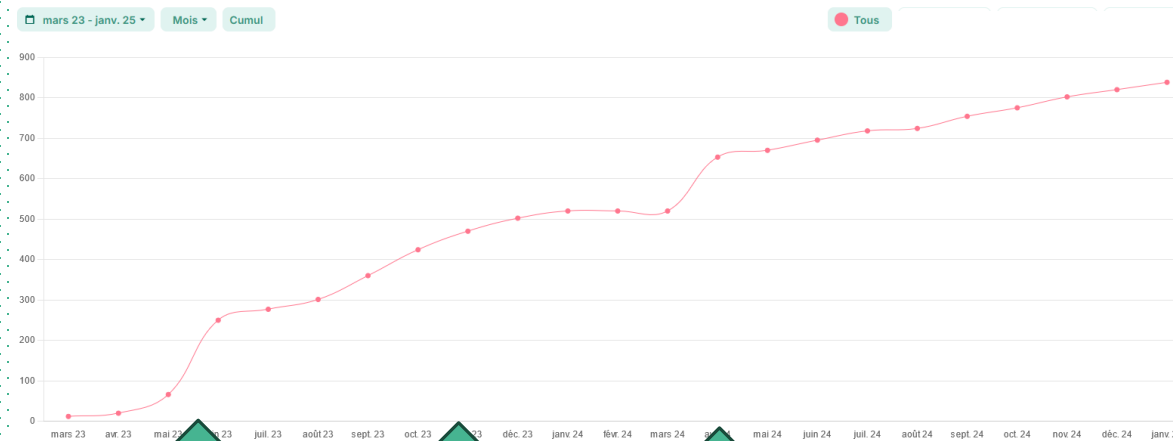




T'CAP de COVOITURER?

## Utilisateurs

Nombre d'utilisateurs rattachés à la communauté selon les rôles conducteurs, passagers et alternants.  
Les utilisateurs sont comptabilisés ci-dessous à la date de leur rattachement à la communauté (et non pas à la date de leur inscription sur l'app).



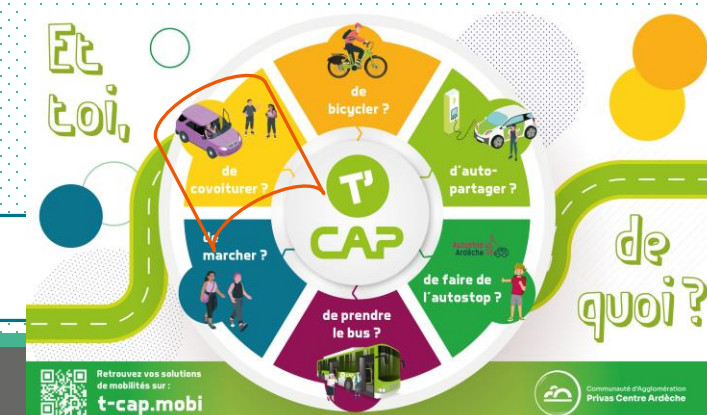
Lancement  
officiel

Lancement  
EPCI voisine

Lancement Centrale  
nucléaire de Cruas

Mise en place en 2023  
25 entreprises partenaires

Déploiement territorial



# Autostop Ardèche




T'CAP de faire de L'AUTOSTOP ?

