

**Journées régionales
France Mobilités**

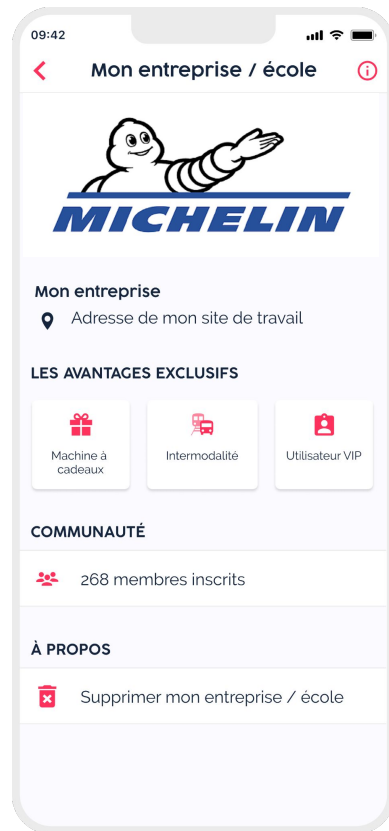
Février 2025

Covoiturage, quel rôle pour les employeurs?

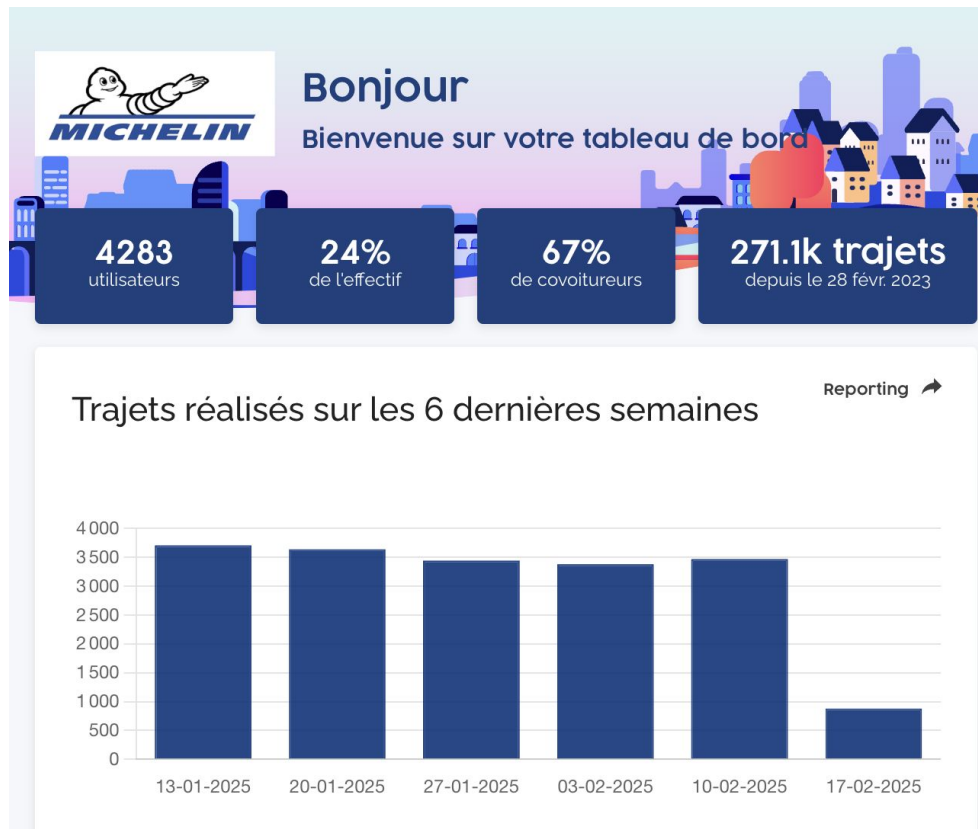


Quel projet de covoiturage pour Michelin ?

- Dans le cadre des dispositifs d'aide à la transition écologique, **Michelin a souhaité lancer un service de covoiturage pour aider ses collaborateurs dans leur mobilité du quotidien.**
- L'objectif poursuivi est principalement la **diminution de l'autosolisme** et la réduction de **l'empreinte carbone des déplacements pendulaires des employé(e)s**
- Depuis mars 2023, **Michelin a mis en place un service de covoiturage avec l'opérateur Karos**, à destination de ses salariés, ainsi qu'un forfait mobilités durables (FMD) abondé à hauteur de 800 € / an.



Les résultats et facteurs clés de succès



✓ Implication d'un référent covoiturage dans l'entreprise

✓ Communication régulière et animations sur les différents sites

✓ Mise en place d'une incitation financière (FMD) distribuée dans l'application

✓ Support utilisateur pour répondre aux usagers