



# Actualités métropole Rouen Normandie

---





## BILAN ET ATLAS SUR 5 ANS

**Réalisation du Bilan accidentologie** sur 5 ans (2019-2023) et comparatif au dernier bilan 2014-2018

**Il se complète d'un atlas cartographique de 200 pages qui comprends dans l'ordre**

1. Une section points noirs avec une liste avec un résumé (Tri par nom de commune) et les cartes associées dont une carte générale localisant les points noirs
2. Une section comparative entre les zones anormales relevées sur 2014-18 et l'évolution sur 2019-23 via un tableau, une carte de localisation générale et des cartes comparatives regroupées par pôle
3. Une section des zones anormales par typologie de modes comprenant à chaque fois une liste et des cartes regroupées par pôle

on distingue les zones anormales spécifiques par type d'usagers :

- Au moins un piéton ou EDP non motorisé
  - Au moins un vélo ou EDP motorisé
  - Au moins un 2 roues motorisé
  - Tous modes confondus
4. Une section sur les accidents à proximité des écoles (de la maternelle au lycée).

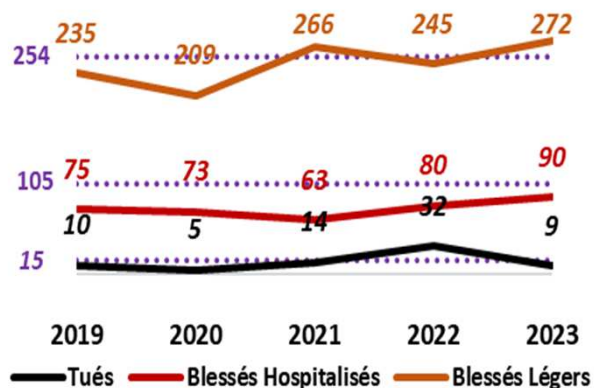
Cette section contient :

- une carte des accidents à moins de 100m
- la même carte mais résumant les accidents notamment les plus jeunes impliqués, les modes, la distance (100m ou 50m), les modes actifs impliqués
- Un tableau des établissements concernés par des accidents par pôle et par ville avec des précisions sur ces accidents comme sur la carte (mode doux, mineurs, blessures, distance)



# EVOLUTIONS GLOBALES SUR 2019-2023

## Généralités



**Inversion** de tendance par rapport au dernier bilan 2014-2018

Nombre d'Accidents et blessés reste néanmoins **inférieur** à la moyenne du bilan 2014-2018

**1/3 de blessés hospitalisés en moins** par rapport au dernier bilan (2014-2018)

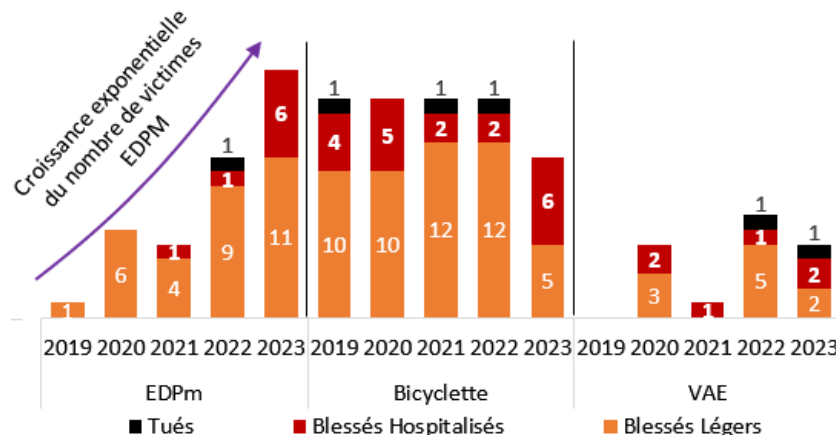
**1242 accidents** corporel sur 19-23  
**-13% par rapport à 2014-2018**

**70 tués (-9%)**

**381 blessés hospitalisés (-27%)**  
**1227 blessés légers (-3%)**

## Les EDPm

Les Victimes sur **Engins de déplacement personnel motorisés** (trottinettes électriques en majorité) sont en **très forte hausse** sur ces 5 ans **dépassant même les victimes à vélo** sur 2023.



Evolution du nombre annuel de victimes de modes vulnérable sur 5 ans

## Les conflits des Modes Actifs

Les véhicules rencontrés par les victimes '**Cyclistes ou assimilés**' et par les victimes '**Piétons ou assimilés**' sont **majoritairement des Véhicules légers** (86,2% pour les Piétons et 85,6% pour les Cyclistes).

Pour les '**Piétons ou assimilés**' notons que le 2<sup>nd</sup> type d'usagers percutés est le '**Cycliste ou EDPm**' (4,1%)

Pour les '**Cyclistes ou EDPm**' le 2<sup>nd</sup> type d'usagers percuté est le '**Cycliste ou EDPm**' ou le 2RM (2,5% vélos EDPm et 2,5% Motos)



## PROBLÉMATIQUES SOULEVÉS SUR LE TERRITOIRE

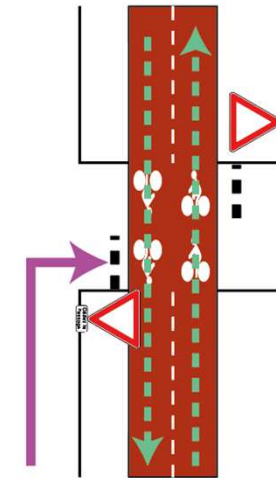
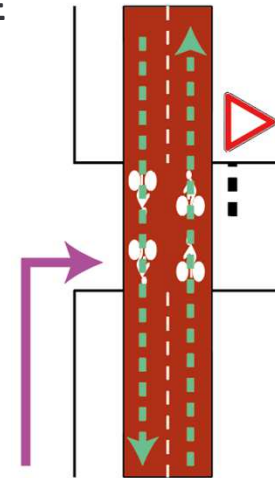
1. Problème de mise en place des EB10/20 dans les petites rues urbaines

- ✓ En découle la question sur comment signaler une ville 30 entre 2 villes urbaines contigües sur ces rues

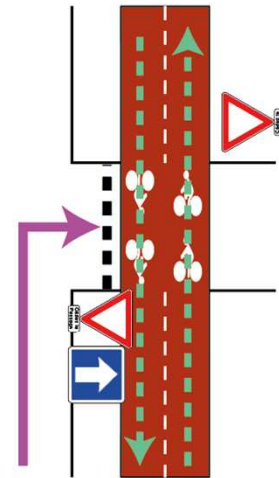
2. Le code de la route dit que tout véhicule tournant à gauche ou à droite doit céder la priorité à toute piste uni/bi rencontrée

Problème : règle connue de personne et quid voie verte?

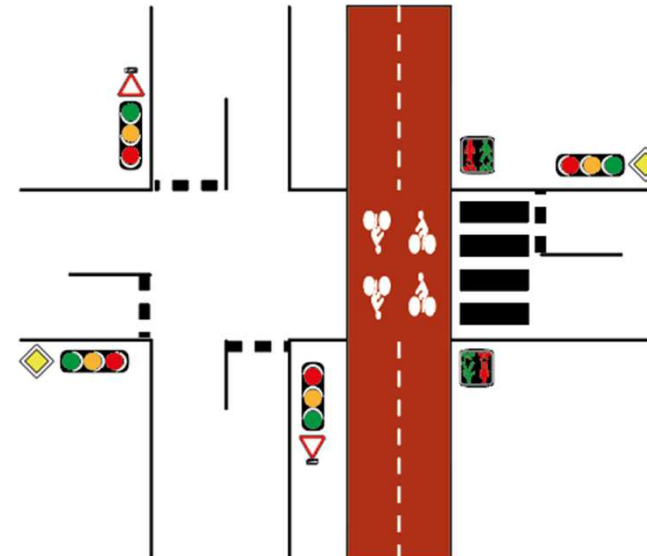
Pour rendre lisible la règle la métropole met en place un cédez le passage avant l'aménagement. Or pour une rue à sens unique cela rend ambigu le sens



Marquage + panneau si place (car rappel de la règle)



Le marquage donne l'impression que la rue est à sens unique dans le mauvais sens



3. Traversées vélos gérées par R12/R12M. Quel régime lorsque le feu est au clignotant ou éteint? Quid de la signa sous le feu de circulation générale? Qui des traversées gérées par R13C?



4. Règlementation du panonceau dont rien ne semble être défini dans l'IISR. En principe ce n'est pas une flèche directive mais signifie que c'est juste la voie la plus à droite de la chaussée sur laquelle est implanté le panneau mais pas de texte



métropole  
rouenNORMANDIE