

# 1<sup>ères</sup> **Rencontres** *du Réseau vélo et marche* **Annemasse**



**01 > 03  
octobre  
2025**



 Annemasse **Agglo**

**hautesavoie**  
le Département

## Table-ronde

*Comment piloter des aménagements pour les mobilités actives en contexte réglementaire contradictoire ?*

**Animation : Marion Ailloud** Responsable du secteur  
Espace public et voirie urbaine – Cerema



#RencontresRVM

## Table-ronde

### Intervenants.es

#### Claire Bourdais

Chargée de mission Tourisme et  
Mobilités Durables

*Communauté d'agglomération  
Rocheftor Océan*



#### Maxime Le Corre

Responsable du pôle Mobilités et  
Espaces publics

*EuroMétropole de Metz*



#### Julien Bourcier

Directeur Mobilité Active et  
Infrastructures énergétiques

*Colas*



**1<sup>ères</sup>**  
**Rencontres**  
*du Réseau vélo et marche*  
**Annemasse**



**01 > 03**  
**octobre**  
**2025**



# Table-ronde

## Déroulé

### Rappels des contextes réglementaires

**1. Dans ces configurations, comment on se lance ?**

**2. Comment on adapte ces projets ? Quels compromis et quels ajustements techniques ?**

➤ Échanges avec la salle

**3. Quels enseignements ?**

➤ Échanges avec la salle





## Table-ronde

### *Rappels des contextes réglementaires*

#### **Des enjeux environnementaux très variés**

- Biodiversité (habitats et espèces)
- Préservation du paysage et du patrimoine





## Table-ronde

### Rappels des contextes réglementaires

## Biodiversité

- Evaluation des incidences Natura 2000, réglementation espèces protégées
- Etude d'impact environnemental
- Incidences « loi sur l'eau »
- ...



*Tourbières*



*Photo : Grand Murin  
(L. Arthur, MHN Bourges)*

- Différents régimes (déclaration, autorisation), procédures déconcentrées ou non
- Réalisation de diagnostics, d'inventaires (récents)...
- Identification de mesures visant à « éviter, réduire, compenser »

## Table-ronde

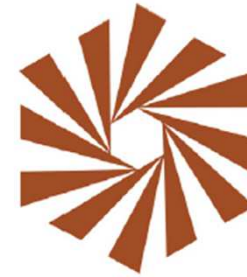
### *Rappels des contextes réglementaires*

## Paysage

- Sites classés et inscrits
- Inscription d'éléments à préserver au PLU
- ...

#### Pour les travaux en sites classés :

- Un dossier spécifique à constituer, passage en commission des sites, une autorisation souvent ministérielle (après examen au niveau local)
- Des échanges avec l'inspecteur des sites classés (DREAL) et l'ABF



**La politique des sites vise, depuis le début du XXe siècle, à préserver des lieux et paysages dont le caractère exceptionnel est reconnu d'intérêt général par la Nation. Elle a inspiré le dispositif patrimoine mondial de l'Unesco.**

Il existe cinq critères de classement : artistique\*, historique, scientifique, légendaire ou pittoresque\*\*. Au fil des décennies, cette politique est passée de la protection de sites ponctuels à celui de grands ensembles paysagers, et d'une politique de conservation pure à une gestion dynamique des espaces protégés

## Table-ronde

### *Rappels des contextes réglementaires*



## Paysage

Un site classé peut être ponctuel comme très large (ex : plus de 26 000 ha pour celui du massif du Mont-Blanc)

Carte du site





## Table-ronde

### Rappels des contextes réglementaires

# Paysage

## AUTORISATION DU·DE LA MINISTRE CHARGÉ·E DES SITES

### ESPACES PUBLICS / AIRES DE JEUX / ESPACES LIBRES

- Travaux soumis à permis d'aménager, quelle que soit leur superficie (R.421-20 du CU) :
  - golf, parc d'attractions ;
  - aires de jeux et de sports ;
  - aires de stationnement ouvertes au public dès la première place ;
- dépôts de véhicules et garages collectifs de caravanes ou de résidences mobiles de loisirs ;
- création d'un espace public.
- aménagement d'un terrain pour pratique de sports ou loisirs motorisés (R.421-19 du CU).
- Création de chemin.

### TRAVAUX D'INFRASTRUCTURE RÉSEAUX

- Ouvrages d'infrastructures terrestre, maritime ou fluvial tels que voies, ponts, infrastructures portuaires ou aéroportuaires (R.421- 3 du CU).
- Affouillements et exhaussements du sol dont la hauteur, s'il s'agit d'un exhaussement, ou la profondeur dans le cas d'un affouillement, exède 2 m et portant sur une superficie supérieure ou égale à 100 m<sup>2</sup> (R.421-20 du CU).
- Travaux soumis à déclaration ou à autorisation au titre de la loi sur l'eau (L.214-1 à L.214-11 du code de l'environnement) : installations, ouvrages, remblais, épis dans le lit mineur d'un cours d'eau ; modification du profil en long ou en travers d'un cours d'eau ; protection de berges par des techniques de génie civil ; remblai dans le lit majeur ; création ou agrandissement de plans d'eau ; assèchement, mise en eau, imperméabilisation, remblais de zones humides ou de marais...



## Table-ronde

### Rappels des contextes réglementaires

# Patrimoine bâti et ses abords

- Abords des monuments historiques

- Sites patrimoniaux remarquables

Ils remplacent les secteurs sauvegardés, zones de protection du patrimoine architectural, urbain et paysager (ZPPAUP) et aires de mise en valeur de l'architecture et du patrimoine (AVAP)

- Inscription d'éléments à préserver (PLU)

- ...

- Un interlocuteur clé : l'ABF

L'ABF s'assure que les travaux ne portent pas atteinte au monument historique ou aux abords du monument historique. Il s'assure également du respect de l'intérêt public attaché au patrimoine, à l'architecture, au paysage naturel ou urbain, de la qualité des constructions et de leur insertion harmonieuse dans le milieu environnant.



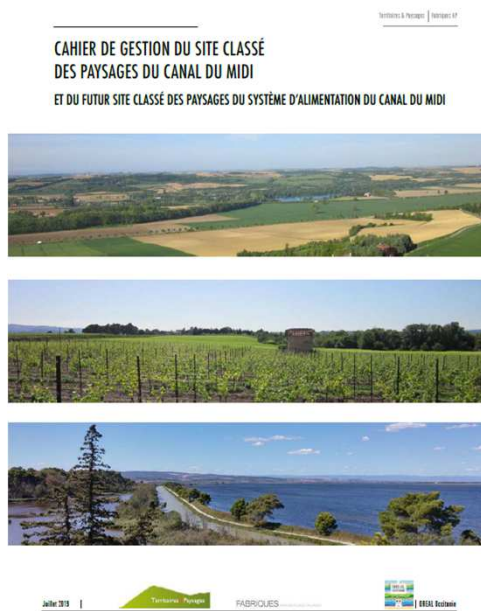
Les sites patrimoniaux remarquables sont « les villes, villages ou quartiers dont la conservation, la restauration, la réhabilitation ou la mise en valeur présente, au point de vue historique, architectural, archéologique, artistique ou paysager, un intérêt public. »

# Table-ronde

## Rappels des contextes réglementaires

Face à cette diversité d'enjeux en lien avec la biodiversité et la préservation du paysage et patrimoine :

- Des enjeux différents à s'approprier
- Des procédures distinctes à identifier
- Des acteurs spécifiques avec qui il va falloir échanger
  - DREAL, DDT, ABF, gestionnaire de site Natura 2000...



*Marais poitevin*



*Angers*



## Table-ronde

### Question à la salle

**A votre avis (et selon l'expérience que vous avez du montage de projets d'aménagements cyclables), quels sont les enjeux qui vous semblent les plus difficiles à prendre en compte dans un aménagement cyclable ?**

**Biodiversité ?**

**Patrimoniaux ?**

**Paysagers ?**



## Table-ronde

### Question à la salle

**A votre avis (et selon l'expérience que vous avez du montage de projets d'aménagements cyclables), quels sont les enjeux qui vous semblent les plus difficiles à prendre en compte dans un aménagement cyclable ?**

**Biodiversité ? Patrimoniaux ? Paysagers ?**



## Table-ronde

### Question à la salle

**à votre avis (et selon l'expérience que vous avez du montage de projets d'aménagements cyclables), quels sont les enjeux qui vous semblent les plus difficiles à prendre en compte dans un aménagement cyclable ?**

**Biodiversité ? Patrimoniaux ? Paysagers ?**





## Table-ronde

# Tour de table des intervenants



**1<sup>ères</sup>**  
**Rencontres**  
*du Réseau vélo et marche*  
**Annemasse**

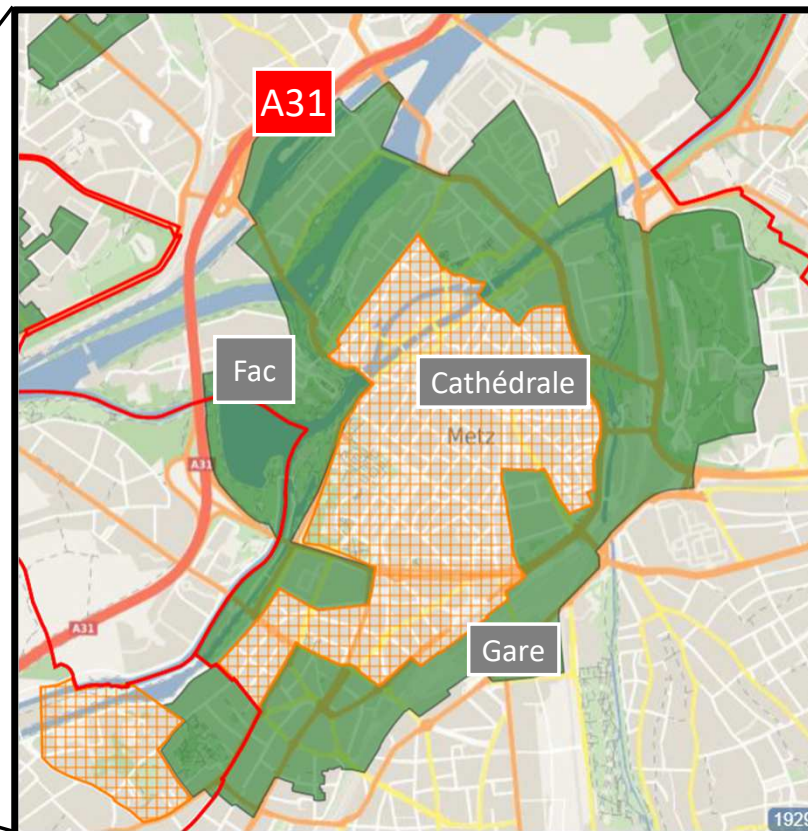
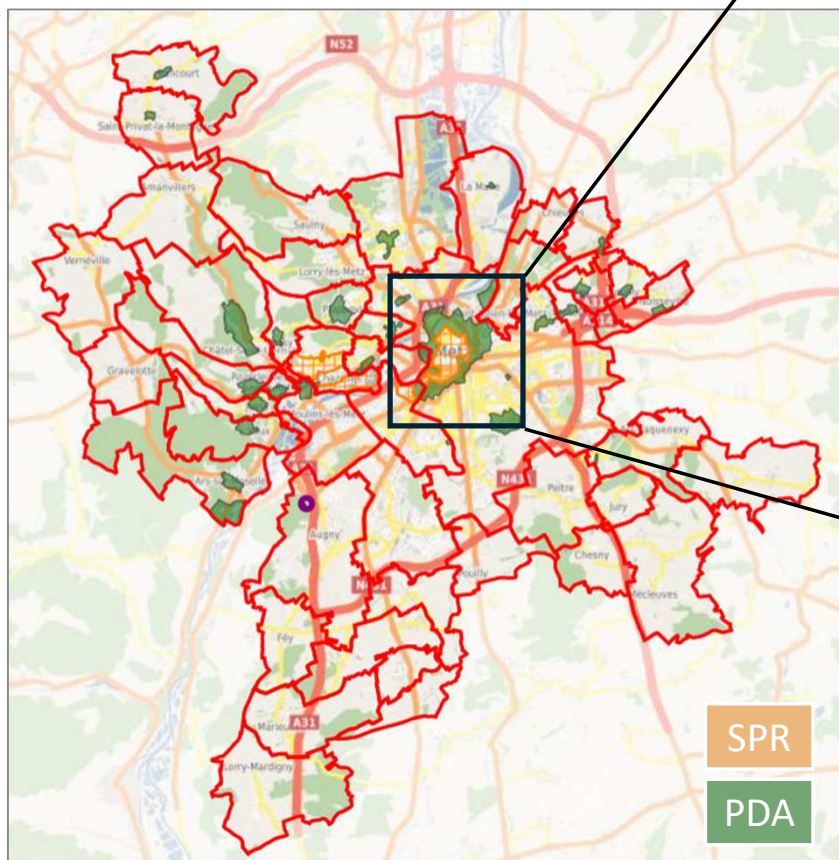


**01 > 03**  
**octobre**  
**2025**



## Table-ronde

Tour de table des intervenants



### • Secteur Patrimonial Remarquable

SPR (PSMV) : 163 ha  
PDA



## Table-ronde

*Tour de table des intervenants*



**Gare**



**Cathédrale**



**Moselle**



**Pompidou**



## Table-ronde

*Tour de table des intervenants*

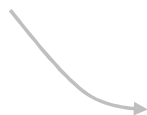
ROCHEFORT  
**OCEAN**  
Communauté d'agglomération



## Table-ronde

*Tour de table des intervenants*

Projet d'aménagement cyclable **classique**



**Ouverture à  
variantes**

10 à 20%



**41%**

**Critère technique et  
environnement**

15 à 30%



**47%**

Projet d'aménagement cyclable  
**en zone avec contrainte  
environnementale**



*Source : étude interne Colas sur 70 appels d'offres d'aménagement cyclable en zone soumise à contrainte environnementale.*



**WE OPEN THE WAY**



## Table-ronde

*Tour de table des intervenants*

Via Dolaizon, Le Puy (63)

60%

Critère technique et  
environnement



WE OPEN THE WAY



Crédit : Laurence Barruel



## Table-ronde

*Tour de table des intervenants*

**Appel d'offre pour un réfection  
de chaussée**

Conservation des  
caniveaux en  
pavés ?



WE OPEN THE WAY

## Table-ronde

# 1. Dans ces configurations, comment on se lance ?



**1<sup>ères</sup>**  
**Rencontres**  
*du Réseau vélo et marche*  
**Annemasse**



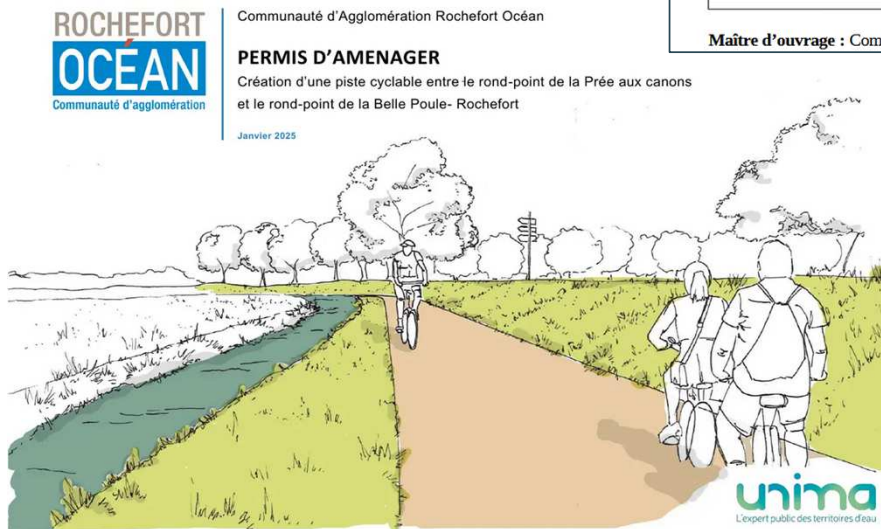
**01 > 03**  
**octobre**  
**2025**





## Table-ronde

### 1. Dans ces configurations, comment on se lance ?

- Clarifier les compétences
- Identifier les procédures



  
**PREFET DE LA CHARENTE-MARITIME**  
*Liberté  
Égalité  
Fraternité*

<b>ESTUAIRE DE LA CHARENTE (DÉPARTEMENT DE LA CHARENTE-MARITIME)</b>	
<b>SITE CLASSÉ</b> par décret en conseil d'État du 22 août 2013	
<b>Création d'une piste cyclable du rond-point de la Prée aux canons au rond-point de la Belle Poule</b>	
<i>commune de Rochefort</i>	

COMMISSION DÉPARTEMENTALE DE LA NATURE, DES PAYSAGES  
ET DES SITES DU 15 MAI 2025

**Demande d'autorisation de travaux** au titre de l'article L. 341-10 du Code de l'Environnement  
Travaux en site classé au titre des articles L. 341-1 et suivants du Code de l'Environnement  
(loi du 2

**Maître d'ouvrage :** Communauté d'Agglomération

  
LIBERTÉ • ÉGALITÉ • FRATERNITÉ  
RÉPUBLIQUE FRANÇAISE

**PREFET DE LA CHARENTE-MARITIME**

**Régime d'évaluation des incidences Natura 2000**

**Guide relatif à l'évaluation des incidences Natura 2000**  
Autorisations et déclarations d'urbanisme

En application de l'article 1 de l'arrêté préfectoral n°2011-1412 du 21 avril 2011 définissant les « listes locales des projets soumis à évaluation des incidences Natura 2000 », certains projets soumis à permis de construire, déclaration préalable de travaux ou permis d'aménager, doivent faire l'objet d'une évaluation de leurs incidences sur les sites Natura 2000.

Lorsqu'elle est requise, l'évaluation des incidences est un élément constitutif du dossier de permis de construire (ou déclaration préalable) exigé par le service instructeur (DDT(M), mairies, collectivités, commission des sites...); elle est nécessaire pour que le dossier soit réputé complet au titre de l'article R.431-16 du code de l'urbanisme. L'évaluation des incidences est de la responsabilité du porteur de projet et son contenu devra être conforme à l'article R. 414-23 du code de l'environnement. Il est possible d'y répondre sur papier libre.

**Sites Internet permettant de localiser les sites Natura 2000 :**

[http://cartelle.application.developpement-durable.gouv.fr/cartelle/voir.do?  
carte=Natura2000&service=DGALN](http://cartelle.application.developpement-durable.gouv.fr/cartelle/voir.do?carte=Natura2000&service=DGALN)

[@  
https://www.geoportail.gouv.fr](https://www.geoportail.gouv.fr)

<http://natura2000.fr>

<https://inpn.mnhn.fr/zone/sinp/espaces/viewer/>

**Nature des travaux**



## Table-ronde

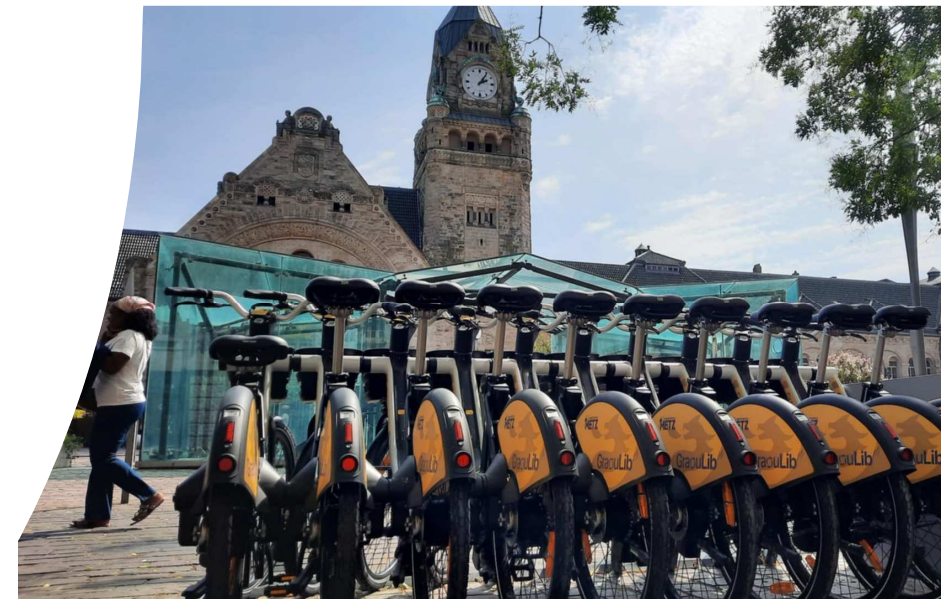
1. Dans ces configurations, comment on se lance ?



Location vélo en libre-service

350 Vélos à Assistance  
Electrique de la marque fifteen

55 stations sur 9 communes  
dont  
13 sont en SPR ou PDA



## Table-ronde

# 2. Comment on adapte ces projets ? Quels compromis et quels ajustements techniques ?



**1<sup>ères</sup>**  
**Rencontres**  
*du Réseau vélo et marche*  
**Annemasse**

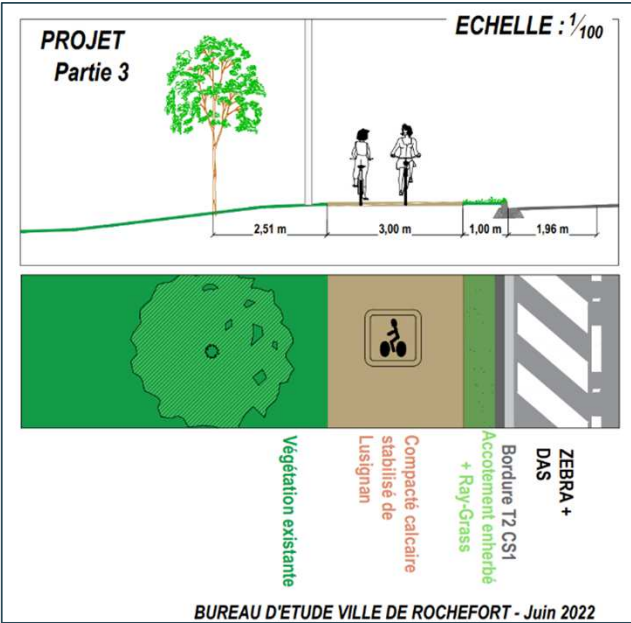
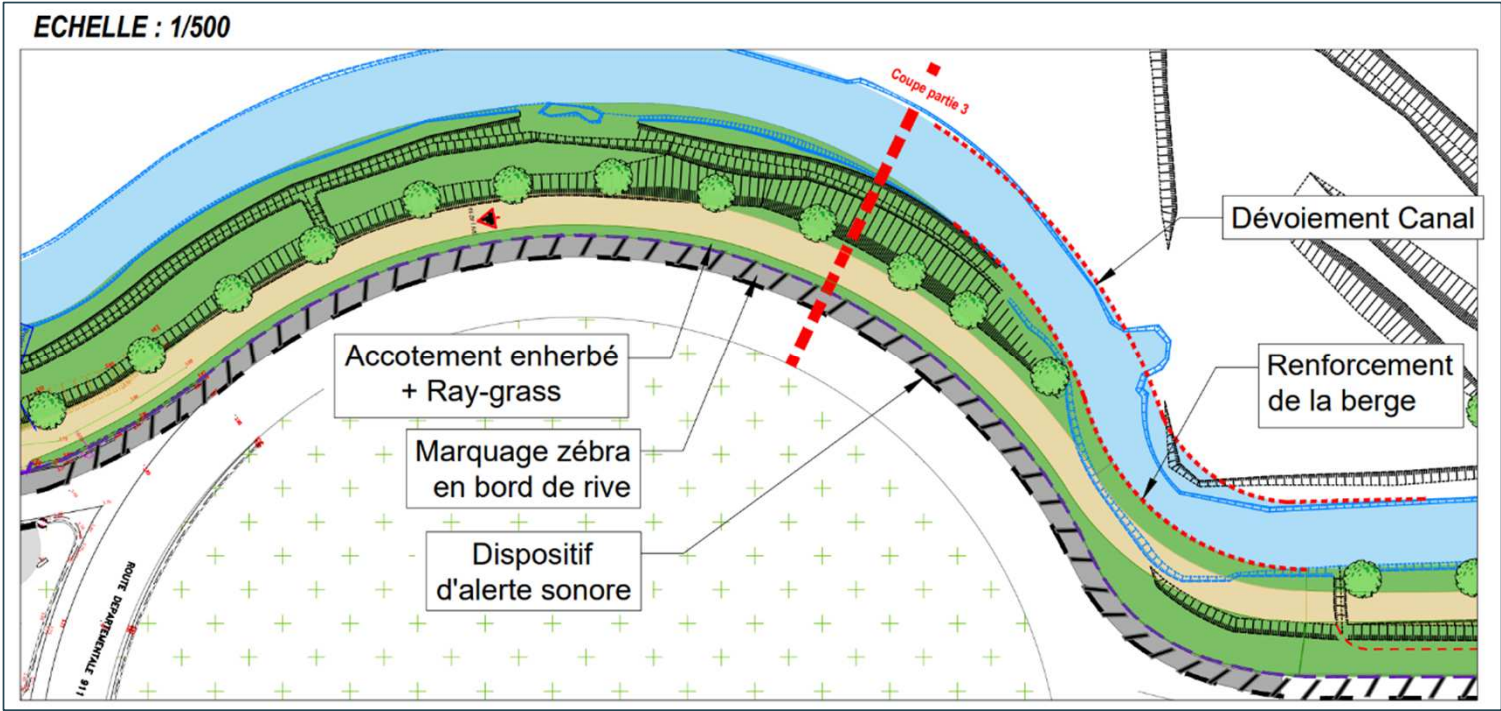


**01 > 03**  
**octobre**  
**2025**



Table-ronde

2. Comment on adapte ces projets ? Quels compromis et quels ajustements techniques ?





## Table-ronde

2. Comment on adapte ces projets ? Quels compromis et quels ajustements techniques ?

### Piste cyclable Anvers, Belgique

- Bruit
- Rejets hydrocarbures
- Qualité de l'air

Chantier 100% électrique



### Kit anti-pollution + formation



## Table-ronde

*2. Comment on adapte ces projets ? Quels compromis et quels ajustements techniques ?*

### Élargissement piste cyclable Annecy.

- Intégration paysagère
- Rejets
- CO2

Revêtement  
Végécol





## Table-ronde

2. Comment on adapte ces projets ? Quels compromis et quels ajustements techniques ?

### V50

- Logistique complexe
- Rejets polluants
- Largeur de voie
- Portance de sol
- Hauteur sous canopée
- Racines à préserver

Logistique  
réinventée





## Table-ronde

2. Comment on adapte ces projets ? Quels compromis et quels ajustements techniques ?

# AVENUE FOCH





## Table-ronde

2. Comment on adapte ces projets ? Quels compromis et quels ajustements techniques ?

# BOULEVARD PAIXHANS





## Table-ronde

2. Comment on adapte ces projets ? Quels compromis et quels ajustements techniques ?

## TRAITEMENT DES TRAVERSÉES

- Ocre : RAL 1024
- Rouge : RAL 3009
- Vert (hors SPR/PDA): RAL 6024

Boulevard Paixhans



Rue Joseph Hénot



Rue Des Augustins





## Table-ronde

2. Comment on adapte ces projets ? Quels compromis et quels ajustements techniques ?

### Canal d'Orléans.

- Évite l'arasement inutile des bermes
- Productivité
- Sécurité

Dumper à cabine  
rotative



## Table-ronde

2. Comment on adapte ces projets ? Quels compromis et quels ajustements techniques ?

### Voie Verte Finistère.

- Lutter contre la Renouée du Japon

Canne de fauchage  
électrique



## Table-ronde

2. Comment on adapte ces projets ? Quels compromis et quels ajustements techniques ?

### ➤ Échanges avec la salle



1<sup>ères</sup>  
**Rencontres**  
du Réseau vélo et marche  
**Annemasse**



01 > 03  
**octobre**  
**2025**





## Table-ronde

### 3. Quels enseignements ?



**1<sup>ères</sup>**  
**Rencontres**  
*du Réseau vélo et marche*  
**Annemasse**



**01 > 03**  
**octobre**  
**2025**



# Table-ronde

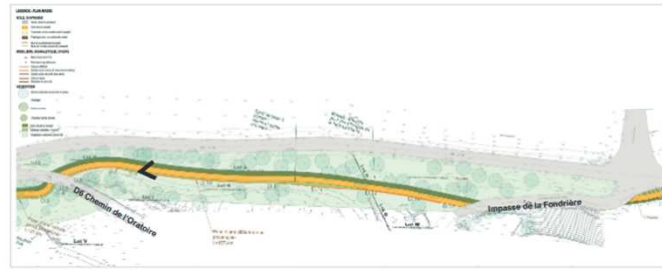
## 3. Quels enseignements ?

### PROJET D'AMENAGEMENT VOIE DOUCE - ST MARC JAUMEGARDE

Permis d'Aménager  
CDNPS



Vues situation projet (PA5) :  
parcelle n° 000 / AB / 0002



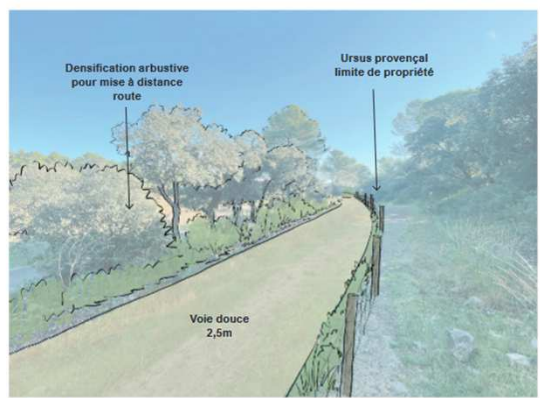
MAÎTRISE D'OUVRAGE  
Commune de  
Saint Marc Jaumegarde

MAÎTRISE D'OEUVRE  
FABRIQUE BET VRD  
AQUAGEOSPHERE  
ECOMED

DOSSIER PERMIS AMENAGER  
SARAH TEN DAM  
Paysagiste dplg  
Assistant au Maître d'Ouvrage



Situation existante



Situation projetée

# Table-ronde

## 3. Quels enseignements ?

**Mettre les entreprises de TP au vélo.**



Equipes travaux dotées de vélo à Gland, Suisse.



Chef de chantier à vélo sur le Canal d'Orléans.



Technicien à vélo pour le programme d'entretien de la voirie à Espoo, Finlande.



## Table-ronde

### 3. Quels enseignements ?

# ➤ Échanges avec la salle



**1<sup>ères</sup>**  
**Rencontres**  
du Réseau vélo et marche  
**Annemasse**



**01 > 03**  
**octobre**  
**2025**



# 1<sup>ères</sup> **Rencontres** *du Réseau vélo et marche* **Annemasse**



**01 > 03  
octobre  
2025**



 Annemasse **Agglo**

**hautesavoie**  
le Département

# MERCI !

Avec le soutien de :

Grand partenaire des Rencontres :

**#RencontresRVM**