



ETUDE DES ACCIDENTS DÉPARTEMENT DES YVELINES 2019-2023

Club accidentologie en milieu urbain 2025

25 septembre 2025

Axel Rimbaud

Contexte



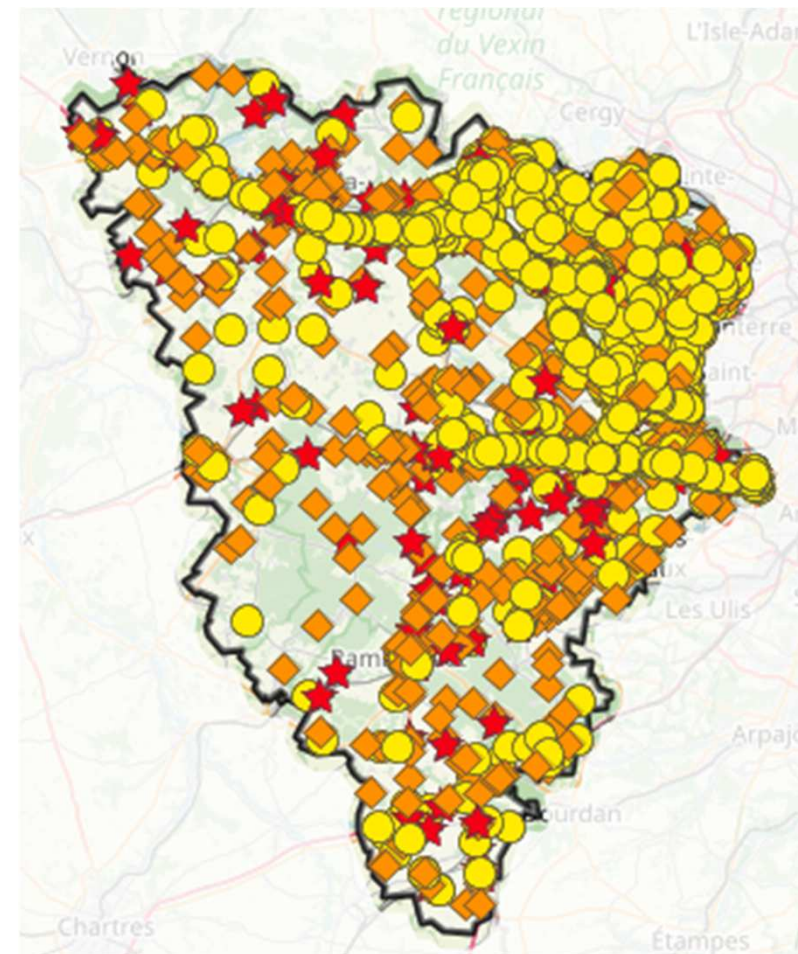
CONTEXTE - ETUDE

Données

- Source: Accidents corporels de la circulation
- Lieux: Départements de Yvelines
- Période: 2019-2023

Commanditaire

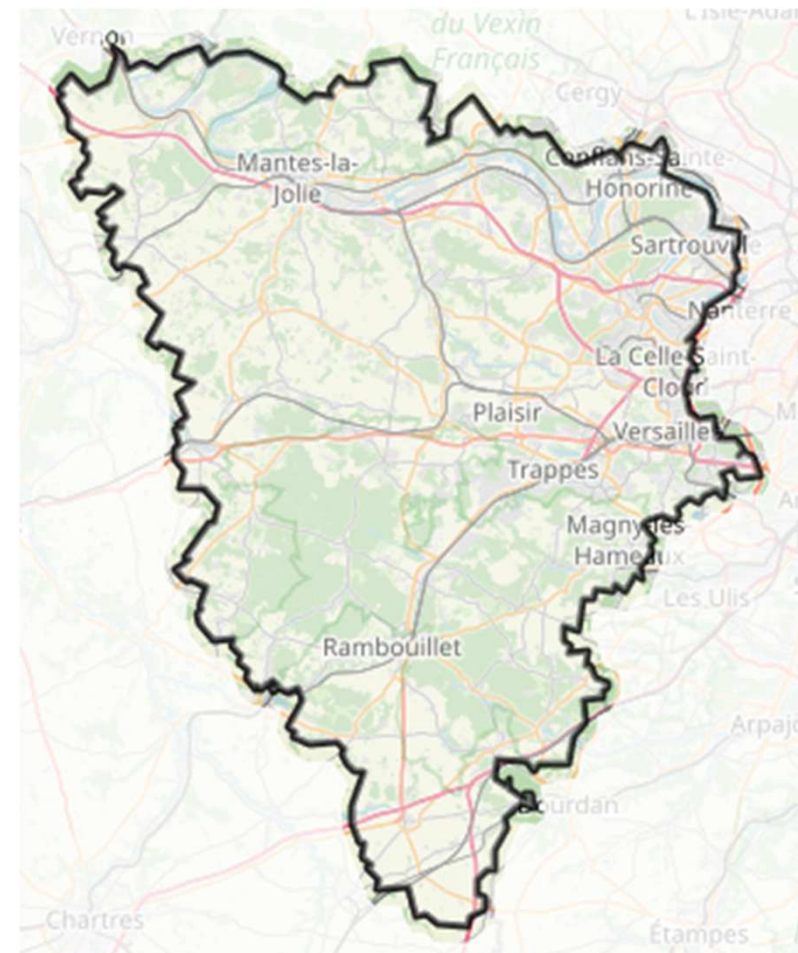
- Direction Départementale des Territoires (DDT) 78
 - Formation/conscientisation
 - Contrôle/sanction



CONTEXTE - YVELINES

Données

- 8ème département le plus peuplé
- Mélange de villes et de campagnes
 - 30% de de forêt
 - 42% d'espaces agricoles
- Département émetteur de déplacements (1,5 fois plus)
- Famille : Départements à très forte densité de population



Méthodologie



MÉTHODOLOGIE

Étude d'enjeux:

- Bilan d'accidentologie
- Analyse du bilan
- Approfondissement des enjeux
- Hiérarchisation des enjeux



MÉTHODOLOGIE

Étude d'enjeux:

- Bilan d'accidentologie
- Analyse du bilan
- Approfondissement des enjeux
- Hiérarchisation des enjeux



Diagnostics

- Qui? Quand? Où? Comment?
- Préparer la réflexion pour l'action
- Pistes d'action



MÉTHODOLOGIE

Étude d'enjeux:

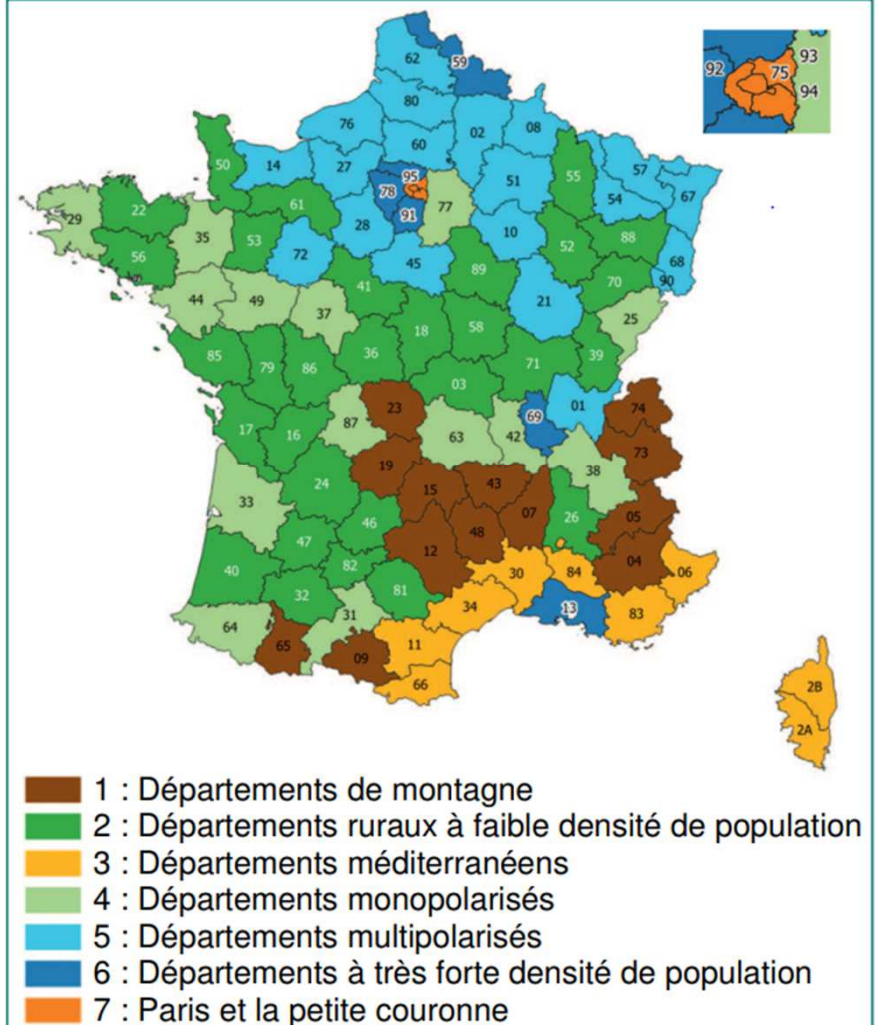
- Bilan d'accidentologie
- Analyse du bilan
- Approfondissement des enjeux
- Hiérarchisation des enjeux



Diagnostics

- Qui? Quand? Où? Comment?
- Préparer la réflexion pour l'action
- Pistes d'action

Typologie des départements en France métropolitaine



MÉTHODOLOGIE

Étude d'enjeux:

- Bilan d'accidentologie
- Analyse du bilan
- Approfondissement des enjeux
- Hiérarchisation des enjeux



Diagnostics

- Qui? Quand? Où? Comment?
- Préparer la réflexion pour l'action
- Pistes d'action

Lieux de concentration d'accidents corporels (LCAC)

- En agglomération



Étude d'enjeux



ÉTUDE D'ENJEUX

- Bilan d'accidentologie (tués)
- Analyse du bilan
- Approfondissement des enjeux
- Hiérarchisation des enjeux

BILAN D'ACCIDENTOLOGIE

- 45 tués en moyenne
- Une baisse prononcée en 2019 et 2020

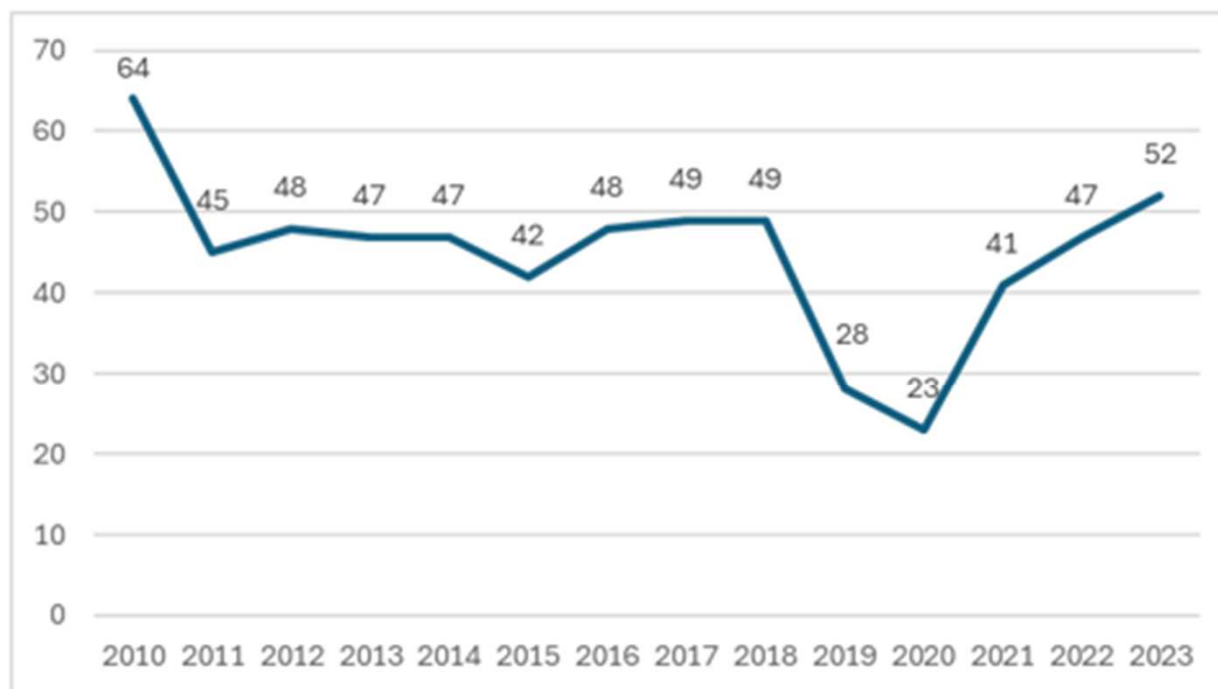


Figure 3 - Mortalité routière 2010-2023 département des Yvelines

BILAN D'ACCIDENTOLOGIE - MODE

- 50% de tués étaient des usagers non carrossés
- Pas de différence significative avec les départements à très fortes densité de population

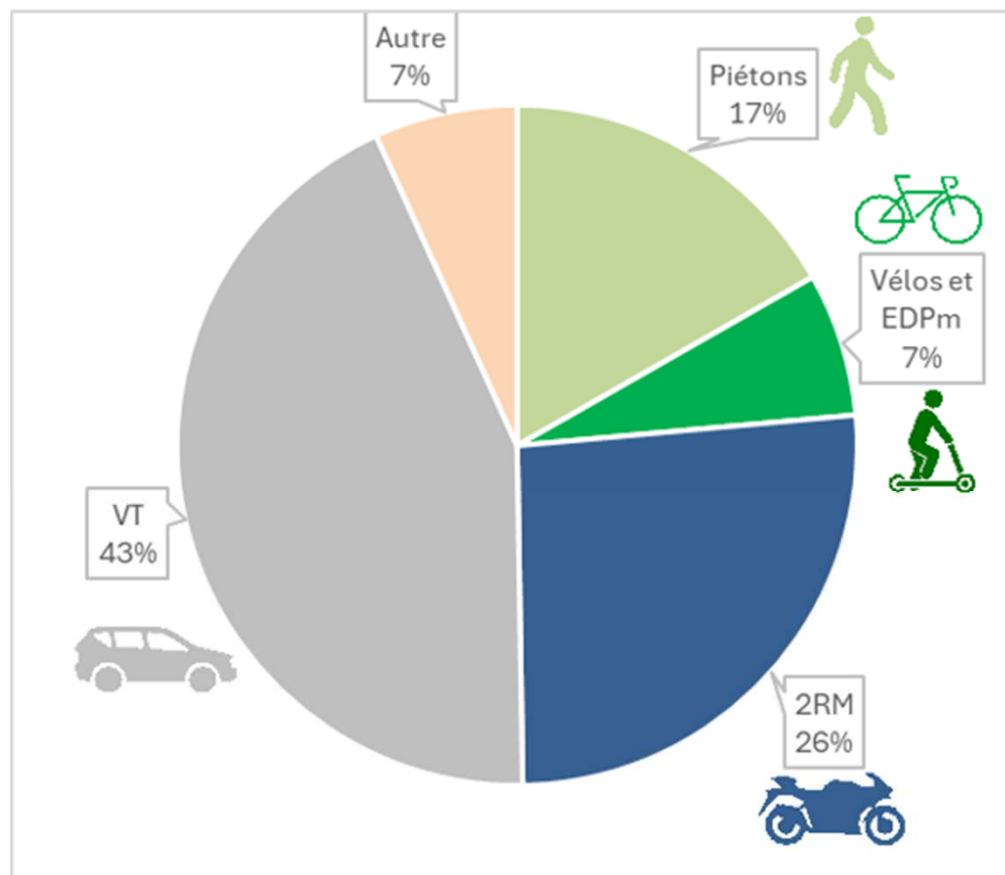


Figure 4 - Tués par modes de transports
département des Yvelines 2019-2023

BILAN D'ACCIDENTOLOGIE – CLASSE D'ÂGE

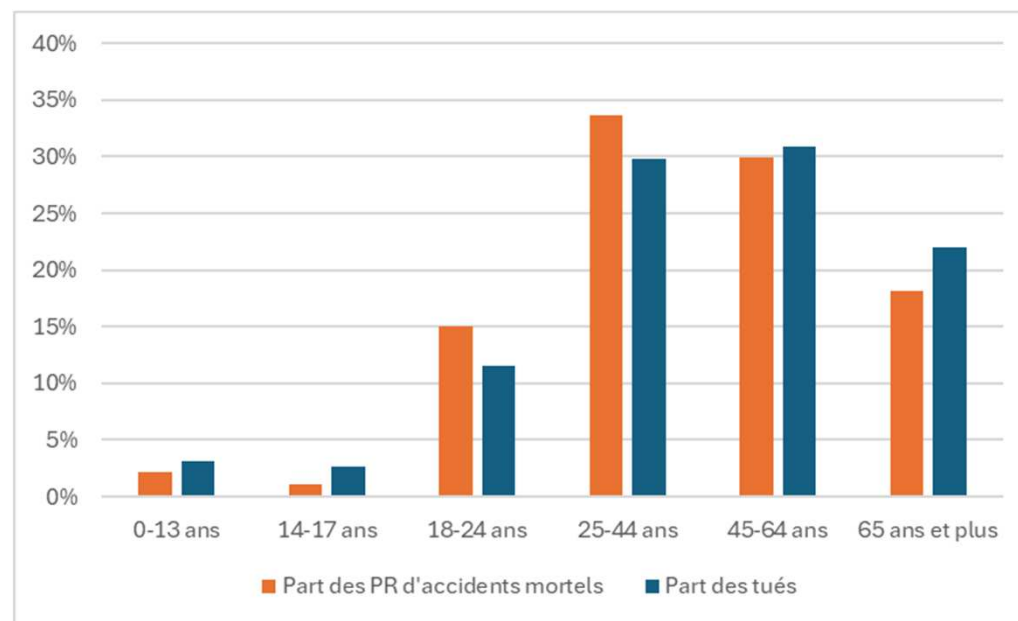
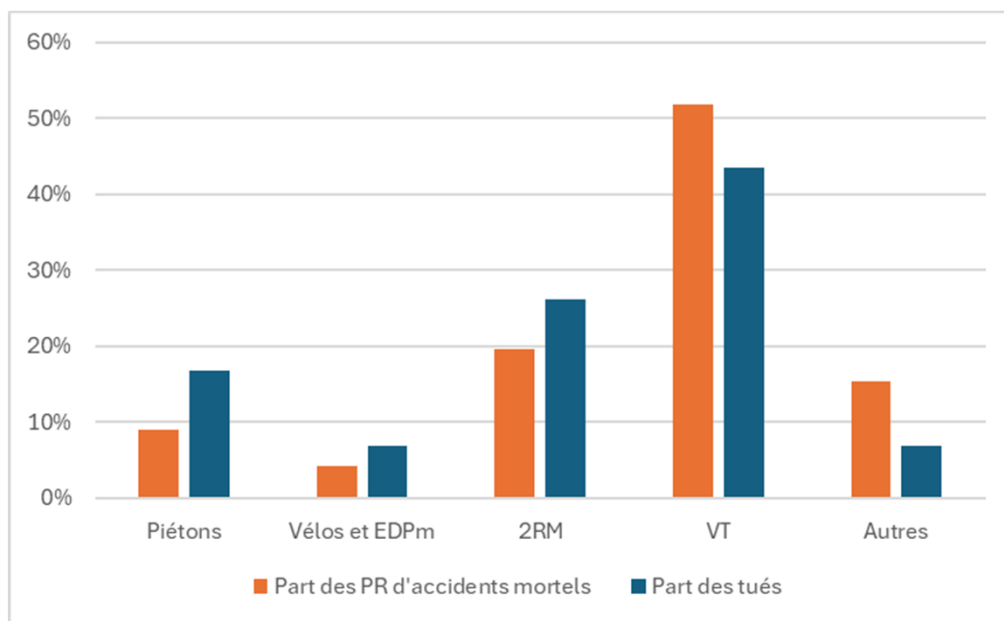
- Un nombre de tués plus faible pour toutes les classes d'âge que les départements de la même famille

Tableau 5 - Tués par classes d'âge
département des Yvelines 2019-2023

Âge	Tués à 30 jours dans les Yvelines	Mortalité routière pour un million d'habitants par an		Part de la mortalité		
		Yvelines	Départements à très forte densité de population	Yvelines	Départements à très forte densité de population	Différence statistique
0-13 ans	6	4	4	3%	2%	
14-17 ans	5	13	20	3%	3%	
18-24 ans	22	36	63	12%	18%	Significative
25-44 ans	57	31	37	30%	29%	
45-64 ans	59	31	35	31%	27%	
65 ans et plus	42	33	38	22%	21%	
Total	191	26	32			

BILAN D'ACCIDENTOLOGIE – VICTIMES ET PR

- Sont plus souvent Présumés Responsables:
 - VT et autres (PL, VU, etc...)
 - 18-24 ans et les 25-44 ans



FACTEURS USAGERS

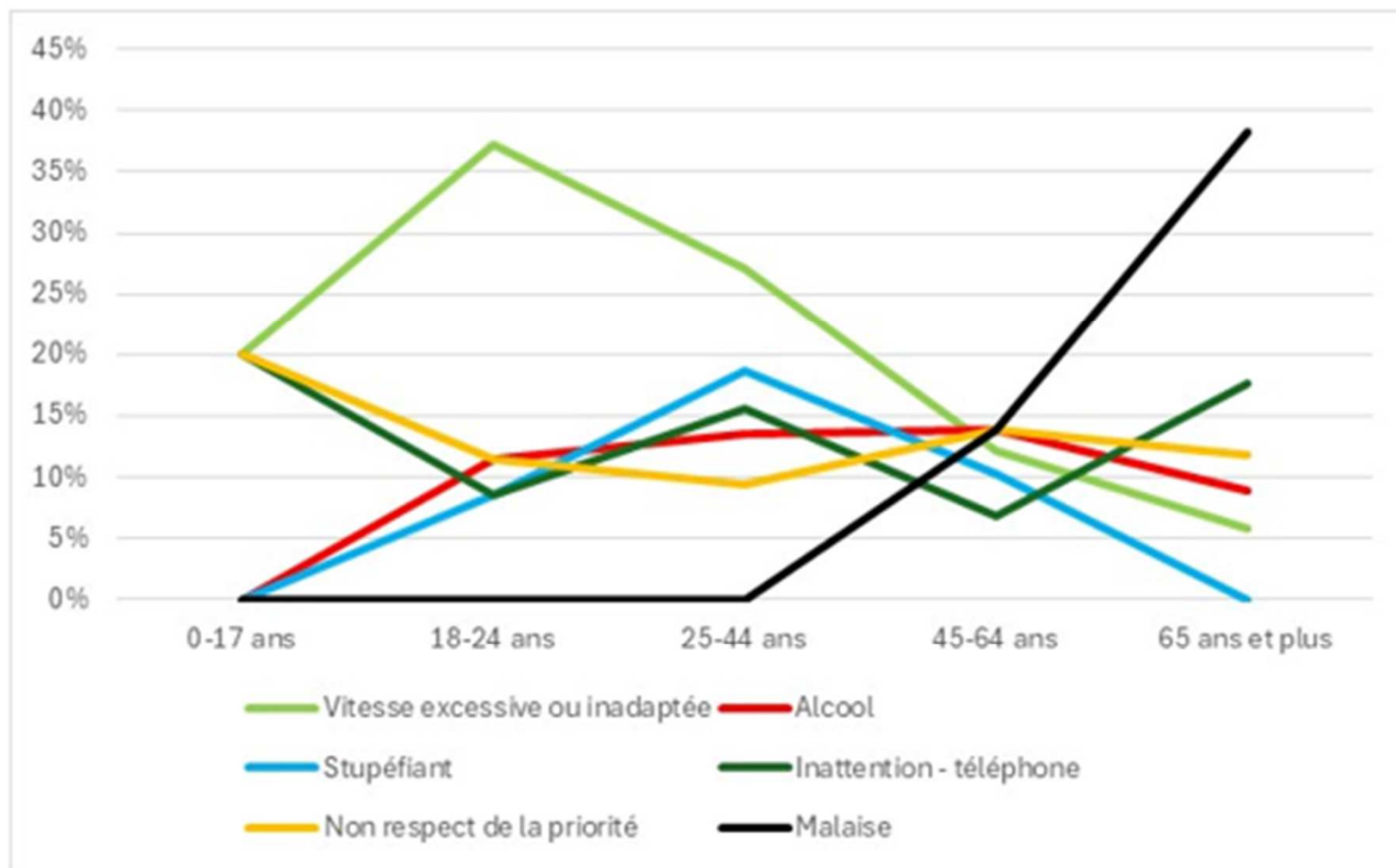


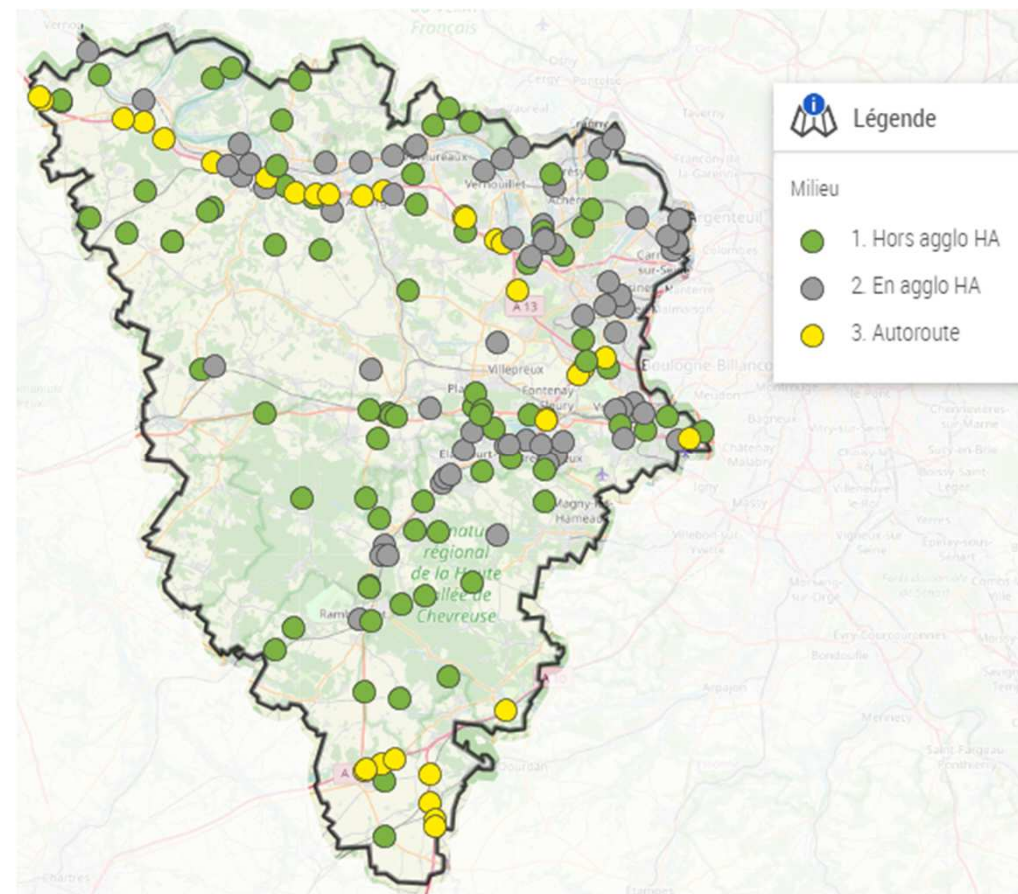
Figure 10 - Proportion de facteur usagers par classe d'âge
département des Yvelines 2019-2023

RÉPARTITION SPATIALE

- Plus de accidents mortels hors agglomération hors autoroute

Tableau 17 - Tués par milieu
département des Yvelines 2019-2023

	Tués à 30 jours	Part de la mortalité routière	
		Yvelines	Départements à très forte densité de population
Autoroute	36	19%	14%
Hors agglomération hors autoroute	84	44%	41%
En agglomération hors autoroute	71	37%	44%



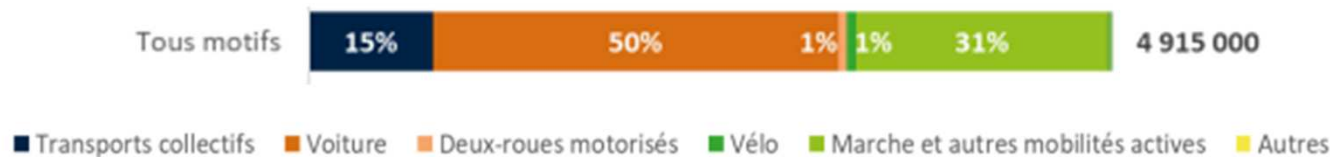
ÉTUDE D'ENJEUX

- Bilan d'accidentologie
- **Analyse du bilan**
- **Approfondissement des enjeux (tués, blessés)**
- Hiérarchisation des enjeux

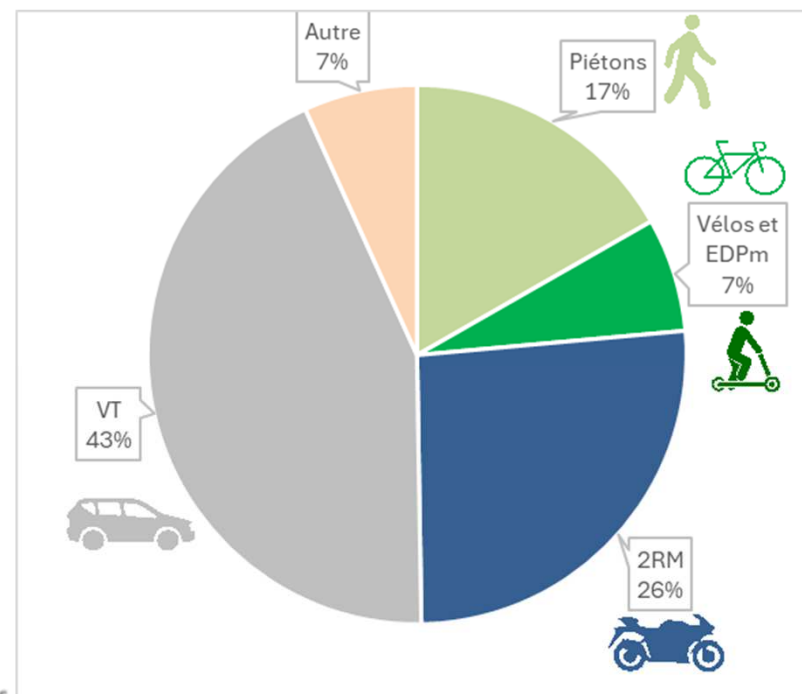
USAGERS DE 2RM

- 1 % des déplacements
- 26% des tués (contre 24% nationalement)
- 50 tués (2019-2023)

Répartition des déplacements par mode selon les motifs



Source: Enquête Global Transport H2020



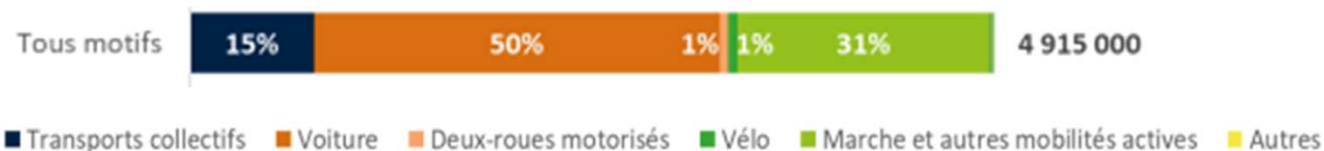
Source: BAAC Yvelines 2019-2023

PIÉTONS

- Exposition élevée
- Risque par km élevé

Modes	Tués à 30 jours	Portée totale des déplacements (km)	Tués par million de km parcourus en interne dans le département
Piétons	32	3 576 573	8,9
Vélos et EDPm	13	726 871	17,9
2RM	50	373 635	133,8
Voiture (VT+VU)	88	45 222 036	1,9
Transports collectifs et autres	8	5 529 671	1,4

Répartition des déplacements par mode selon les motifs



Source: Enquête Global Transport H2020

CYCLISTES ET UTILISATEURS D'EDPM

- 1% des déplacements
- 7% des tués
- Risque par km élevé
- En augmentation

Modes	Tués à 30 jours	Portée totale des déplacements (km)	Tués par million de km parcourus en interne dans le département
Piétons	32	3 576 573	8,9
Vélos et EDPm	13	726 871	17,9
2RM	50	373 635	133,8
Voiture (VT+VU)	88	45 222 036	1,9
Transports collectifs et autres	8	5 529 671	1,4

Répartition des déplacements par mode selon les motifs



Source: Enquête Global Transport H2020

VITESSE

- Premier facteur usagers dans le accidents mortels
- Pas de données dans TRAxY avant 2018

Tableau 13 - Facteurs d'accident usagers présumés pour les accidents mortels département des Yvelines 2019-2023

Facteurs renseignés	Homme		Femme	
	Nombre de mention du facteur	Part des facteurs renseignés	Nombre de mention du facteur	Part des facteurs renseignés
Vitesse excessive ou inadaptée	43	24%	6	16%
Alcool seul	19	10%	1	3%
Stupéfiant Seul	15	8%	4	11%
Alcool et stupéfiant	6	3%	2	5%
Inattention - téléphone	23	13%	6	16%
Non-respect de la priorité	19	10%	7	18%
Malaise	18	10%	3	8%
Somnolence - fatigue	9	5%		0%
Médicaments	1	1%		0%
Contresens	2	1%	2	5%
Dépassement dangereux	10	5%	1	3%
Changement de file	1	1%		0%
Non-respect des distances de sécurité	0	0%		0%
Eblouissement	1	1%	2	5%
Autre cause	15	8%	4	11%
Total Facteurs renseignés	182		37	

ALCOOL OU STUPÉFIANTS

- Deuxième facteur usager dans les accidents mortels
- En augmentation

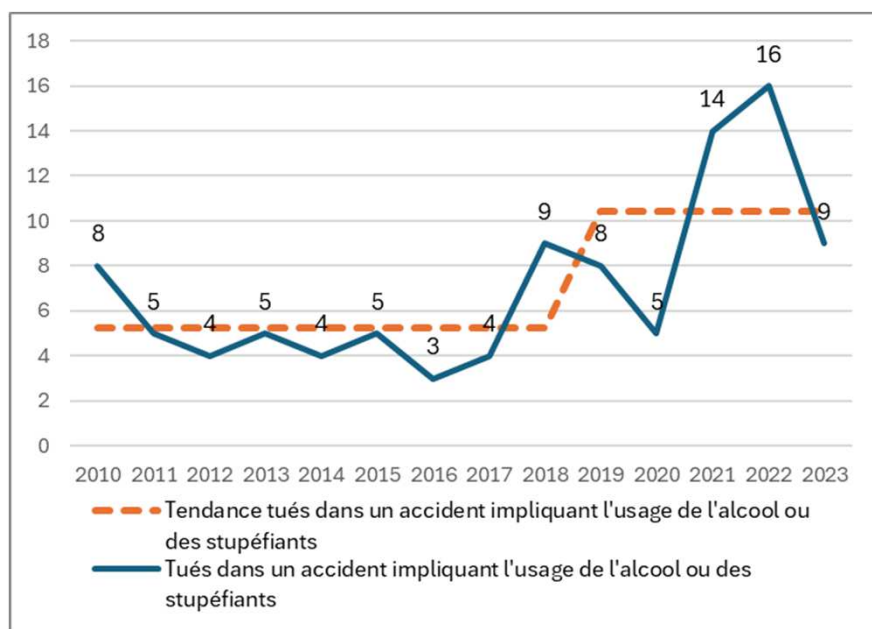


Tableau 13 - Facteurs d'accident usagers présumés pour les accidents mortels département des Yvelines 2019-2023

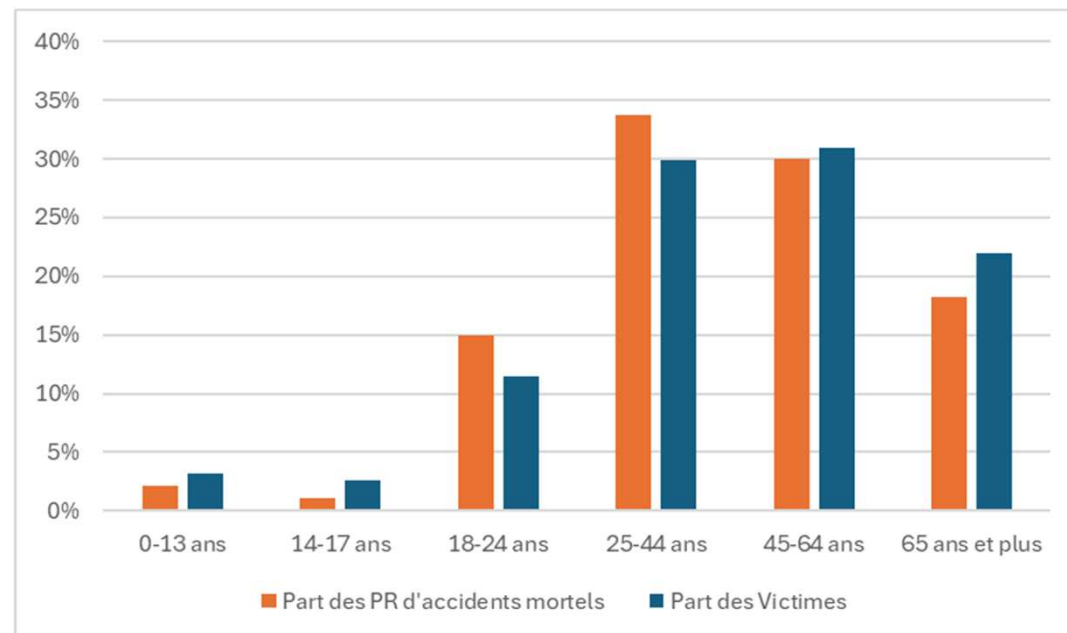
Facteurs renseignés	Homme		Femme	
	Nombre de mention du facteur	Part des facteurs renseignés	Nombre de mention du facteur	Part des facteurs renseignés
Vitesse excessive ou inadaptée	43	24%	6	16%
Alcool seul	19	10%	1	3%
Stupéfiant Seul	15	8%	4	11%
Alcool et stupéfiant	6	3%	2	5%
Inattention - téléphone	23	13%	6	16%
Non-respect de la priorité	19	10%	7	18%
Malaise	18	10%	3	8%
Somnolence - fatigue	9	5%		0%
Médicaments	1	1%		0%
Contresens	2	1%	2	5%
Dépassement dangereux	10	5%	1	3%
Changement de file	1	1%		0%
Non-respect des distances de sécurité	0	0%		0%
Eblouissement	1	1%	2	5%
Autre cause	15	8%	4	11%
Total Facteurs renseignés	182		37	

JEUNES (18-24 ANS)

- Premier taux de tué
 - Proportionnellement moins que les départements similaires
- Premier taux de PR d'accident mortel

Tableau 10 - Responsables présumés d'accidents mortels par classe d'âge département des Yvelines 2019-2023

Age	Nombre de responsables d'accident mortel	Responsables d'un accident mortel par million d'habitants		Part des PR d'accidents mortels	
		Yvelines	Départements à très forte densité de population	Yvelines	Départements à très forte densité de population
0-13 ans	4	3	1	2%	0%
14-17 ans	2	5	11	1%	2%
18-24 ans	28	45	68	15%	20%
25-44 ans	63	35	46	34%	38%
45-64 ans	56	30	33	30%	26%
65 ans et plus	34	27	24	18%	14%
Total	187	25	31		

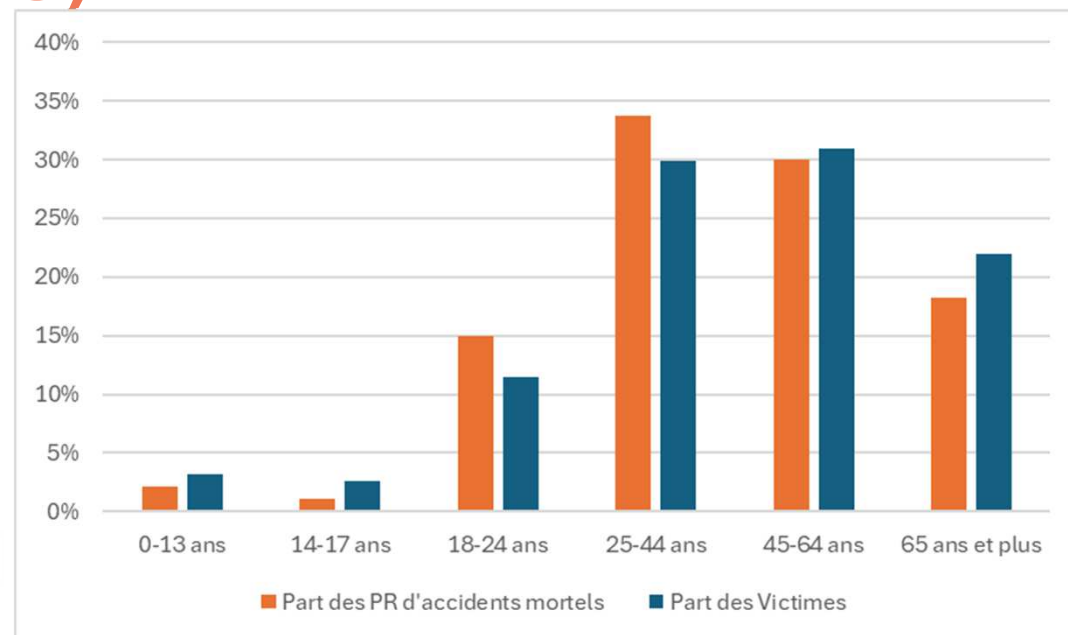


SENIORS (65 ANS ET PLUS)

- Deuxième taux de tué
- Part grandissante de la population

Tableau 5 - Tués par classes d'âge
département des Yvelines 2019-2023

Âge	Tués à 30 jours dans les Yvelines	Mortalité routière pour un million d'habitants		Part de la mortalité		
		Yvelines	Départements à très forte densité de population	Yvelines	Départements à très forte densité de population	Différence statistique
0-13 ans	6	4	4	3%	2%	
14-17 ans	5	13	20	3%	3%	
18-24 ans	22	36	63	12%	18%	Significative
25-44 ans	57	31	37	30%	29%	
45-64 ans	59	31	35	31%	27%	
65 ans et plus	42	33	38	22%	21%	
Total	191	26	32			

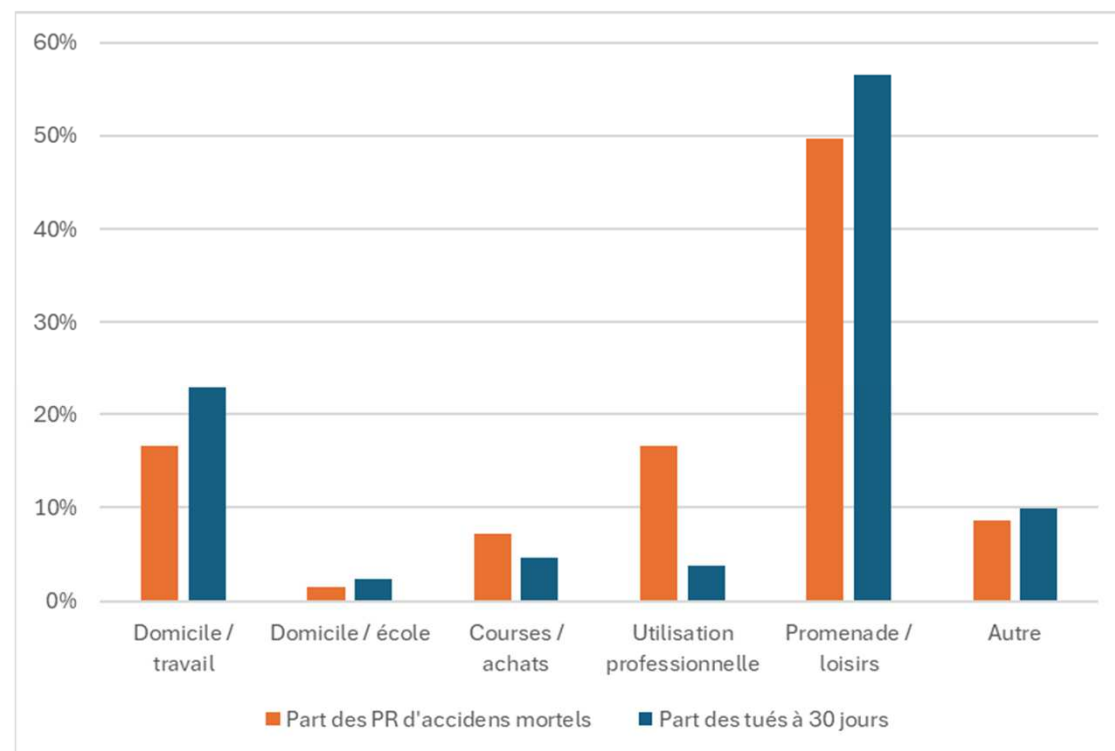


TRAJETS PROFESSIONNELS

- Plus de tués pour les trajets domicile travail
- Plus souvent PR dans les trajets d'utilisation professionnel

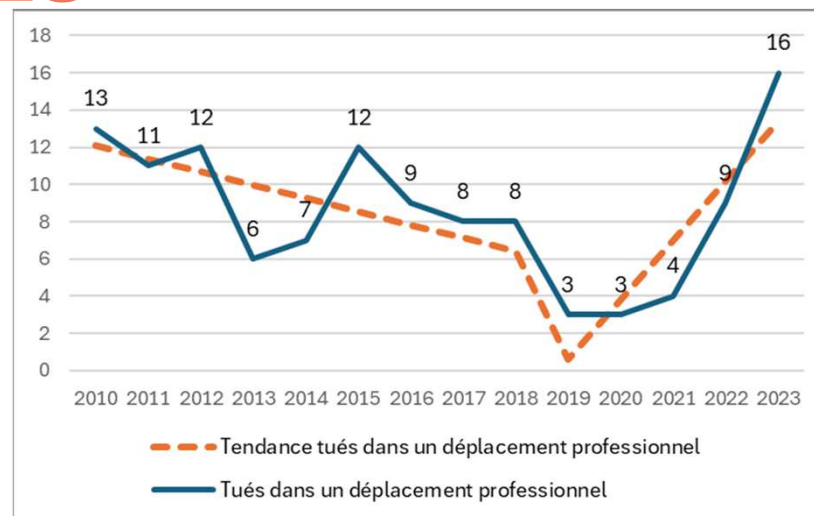
Tableau 8 - Tués par motif de trajet
département des Yvelines 2019-2023

Motif du trajet connu	Tués à 30 jours	Part de la mortalité		
		Yvelines	Départements à très forte densité de population	Différence statistique
Domicile / travail	30	23%	16%	Significative
Domicile / école	3	2%	2%	
Courses / achats	6	5%	6%	
Utilisation professionnelle	5	4%	7%	
Promenade / loisirs	74	56%	59%	
Autre	13	10%	11%	
Total	131			



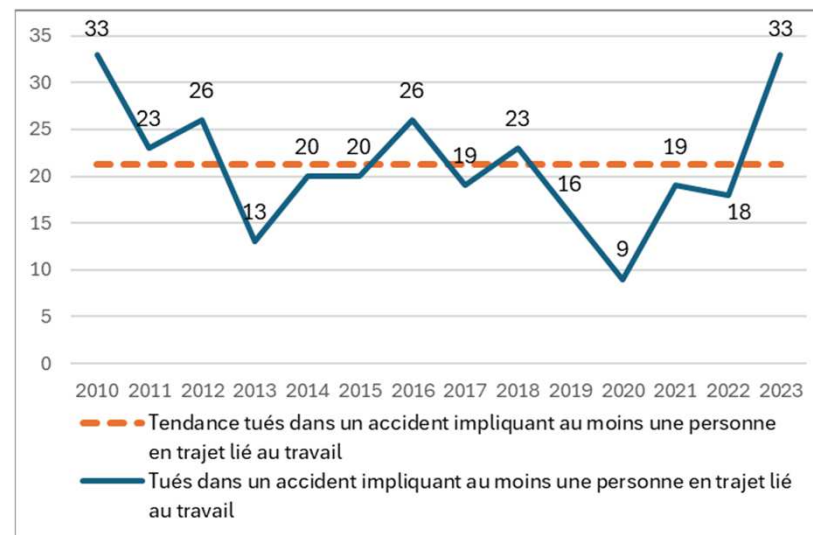
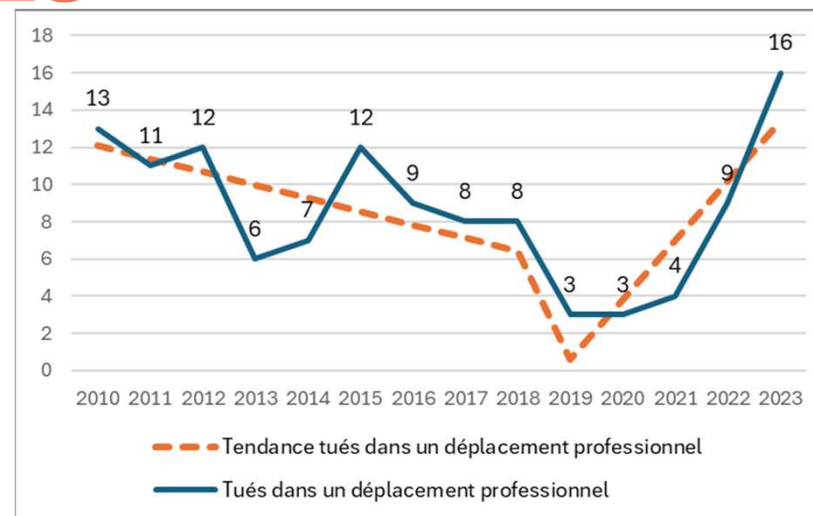
TRAJETS PROFESSIONNELS

- 16 tués dans un déplacement lié au travail en 2023



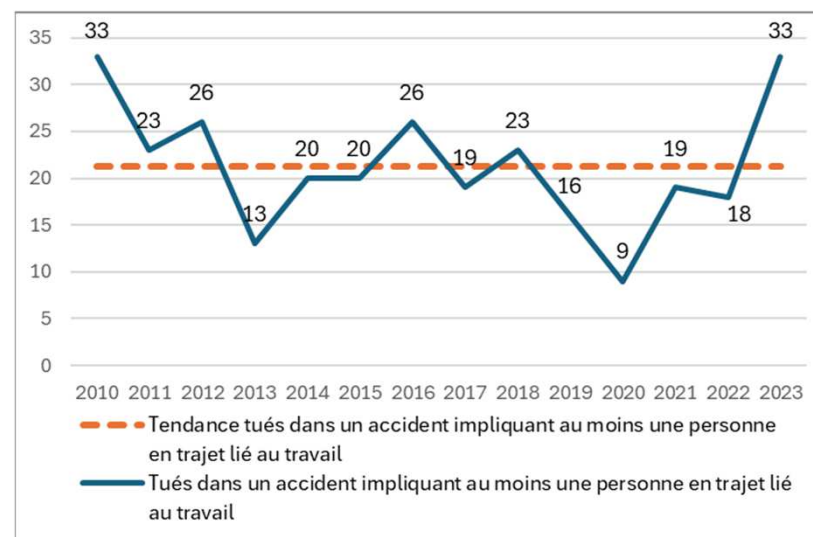
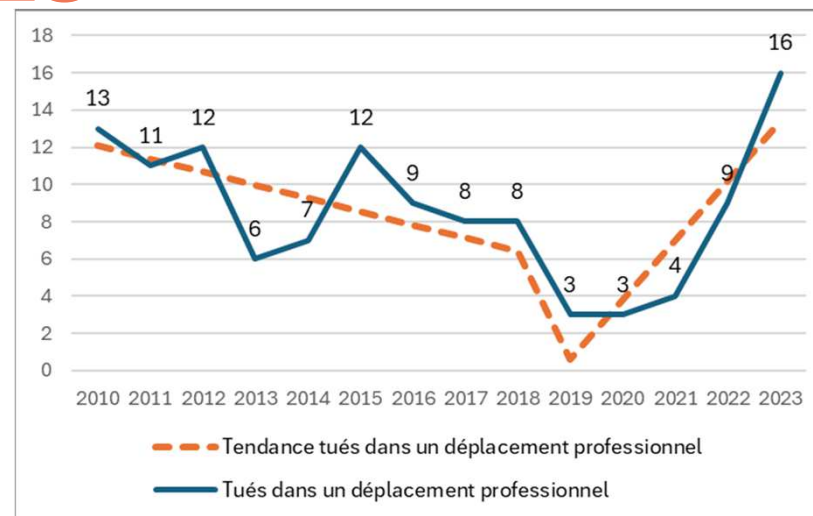
TRAJETS PROFESSIONNELS

- 16 tués dans un déplacement lié au travail en 2023
- 33 tués dans un accident impliquant au moins une personne en trajet lié au travail en 2023 (63% des tués)



TRAJETS PROFESSIONNELS

- 16 tués dans un déplacement lié au travail en 2023
- 33 tués dans un accident impliquant au moins une personne en trajet lié au travail en 2023 (63% des tués)
- Motif de trajets non renseigné pour 31% des tués



AUTOROUTE

- Moins de km d'autoroute par habitant
- Plus de tués avec VMA 130km/h
- Plus d'accidents

Tableau 19 - Tués et densité de mortalité par catégorie de route
département des Yvelines 2019-2023
Source : réseau routier INSEE

Catégorie Route Principale	Tués à 30 jours	Kilomètres d'autoroute	Densité de mortalité routière (Tués par an par kilomètres de réseau)	
			Yvelines	Départements à très forte densité de population
Autoroutes	36	129	0,056	0,045
Routes nationales	22	123	0,04	0,04
Routes départementales et voies communales	131	5290	0.005	0.005

Tableau 20 – Tués par vitesse maximal autorisée
département des Yvelines 2019-2023

Vitesses maximal autorisée de la route	Total tué à 30 jours	Part de la mortalité routière		
		Yvelines	Départements à très forte densité de population	Différence statistique
20 km/h ou moins	1	1%	1%	
30 km/h	15	8%	6%	
50 km/h	54	28%	39%	Significative
70 km/h	29	15%	12%	
80 km/h	34	18%	20%	
90 km/h	13	7%	8%	
110 km/h	15	8%	6%	
130 km/h	25	13%	5%	Significative
N/C	5	3%	3%	

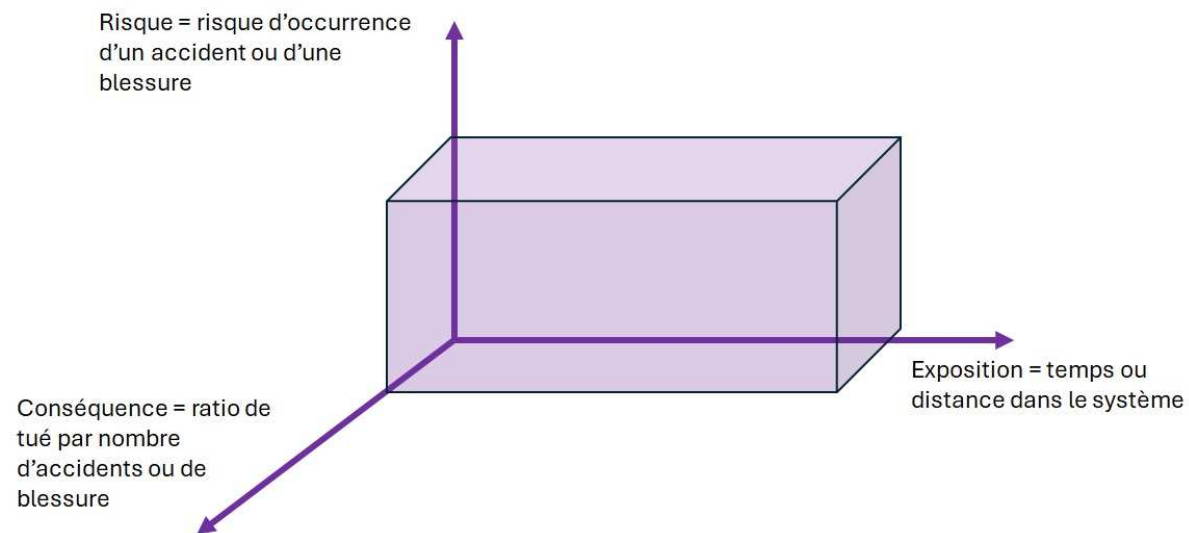
Source: BAAC Yvelines 2019-2023

ÉTUDE D'ENJEUX

- Bilan d'accidentologie
- Analyse du bilan
- Approfondissement des enjeux
- **Hiérarchisation des enjeux**

HIÉRARCHISATION

- Le nombre de tués
- L'exposition
- Le risque d'être victime d'un accident
- L'évolution du nombre de tués



HIÉRARCHISATION

Tableau 31 - Note des enjeux de sécurité routière et hiérarchisation correspondante

Enjeu	Tués à 30 jours	Exposition	Morbidité	Evolution	Total
Alcool ou stupéfiants	+++	+ (inconnu)	+ (inconnu)	+++	8
2RM	+++	+	+++	0	7
Jeune (18-24 ans)	++	++	++	0	6
Seniors (65 ans et plus)	+++	++	+	0	6
Piétons	++	+++	+	0	6
Vitesse	+++	+ (inconnu)	+ (inconnu)	+ (inconnu)	6
Vélo+EPDm	+	+	+	++	5
Trajets professionnels	+++	+ (inconnu)	+ (inconnu)	0	5
Autoroute	++	+ (inconnu)	+ (inconnu)	0	4

Diagnostics et pistes d'actions



DIAGNOSTICS

Enjeux approfondis

- Usagers de deux-roues motorisés
- Accidents impliquant l'usage de l'alcool ou des stupéfiants
- Jeunes 18-24 ans (et les 14-17 ans à la demande de la DDT)

DIAGNOSTICS

Enjeux approfondis

- Usagers de deux-roues motorisés
- Accidents impliquant l'usage de l'alcool ou des stupéfiants
- Jeunes 18-24 ans (et les 14-17 ans à la demande de la DDT)

Diagnostics

- Qui? Quand? Où? Comment? (tués, blessés, impliqués / comparaisons)
- Préparer la réflexion pour l'action
- Pistes d'action

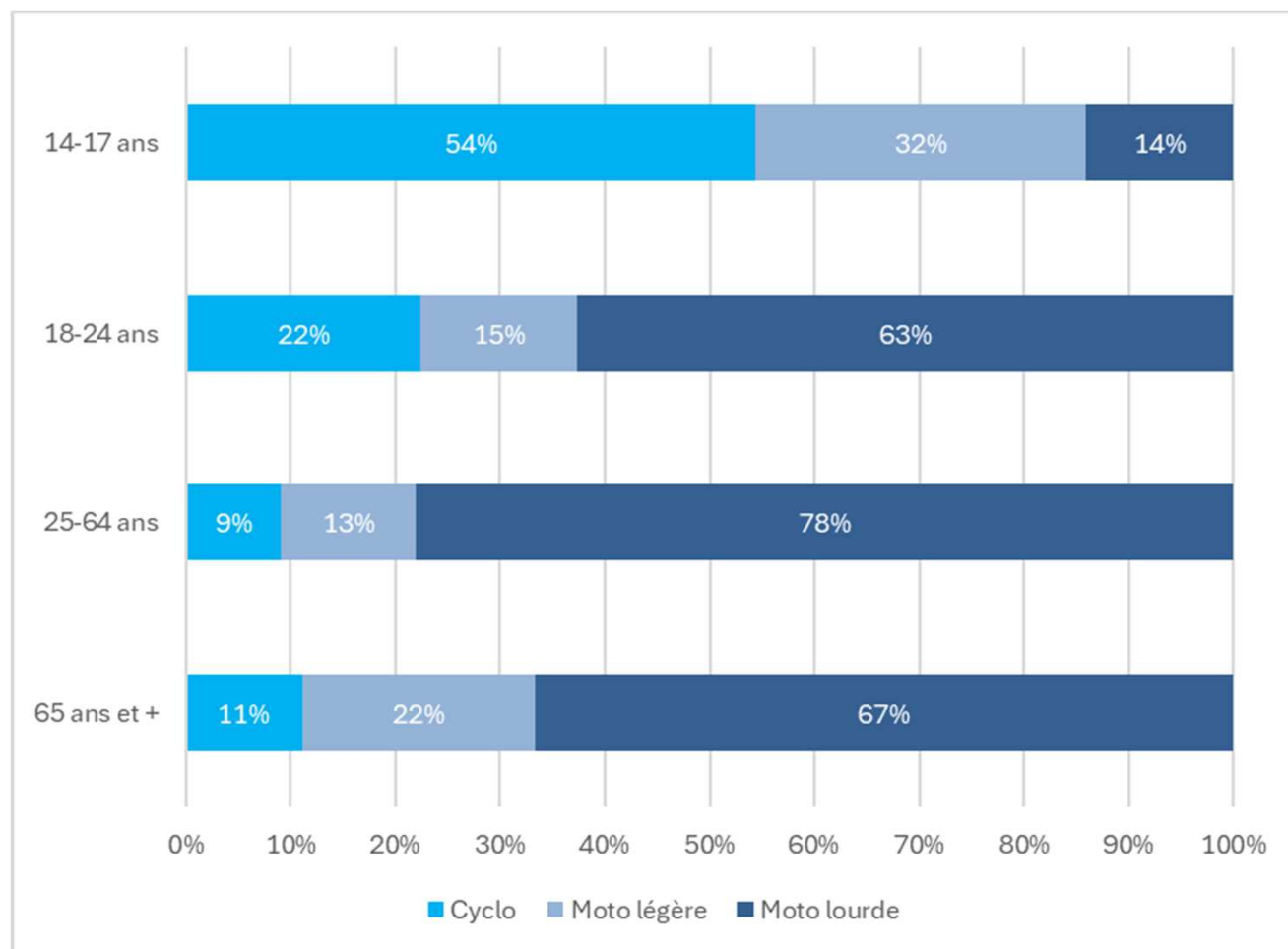
ENJEUX APPROFONDIS :

- **Usagers de 2RM**
- Alcool ou stupéfiants
- Jeunes

USAGERS DE 2RM

Qui?

- Plus de motos lourdes
 - Roadsters
- Moins de 14-17 ans



USAGERS DE 2RM

Qui?

- Plus souvent présumés responsables
- Notamment les conducteurs sans permis

Tableau 42 - Nombre et part de conducteurs présumés responsables dans un accident avec un deux-roues motorisés en fonction du statut du permis de conduire dans le département des Yvelines 2019-2023

Permis	Conducteur de 2RM non présumé responsable statut du permis connu	Conducteur de 2RM présumé responsable statut du permis connu	Part de conducteur de 2RM Présumé Responsable statut du permis connu		
			Yvelines	Départements à très forte densité de population	Différence statistique
Défaut de permis, permis non valable, périmé, suspendu, annulé ou invalidé	7	44	86%	72%	Significative
Probatoire	25	33	57%	56%	
Valide, non probatoire	296	438	60%	52%	Significative

USAGERS DE 2RM

Qui?

- Plus souvent domicile travail

Quand?

- Plus souvent heures de pointes
- Plus souvent septembre

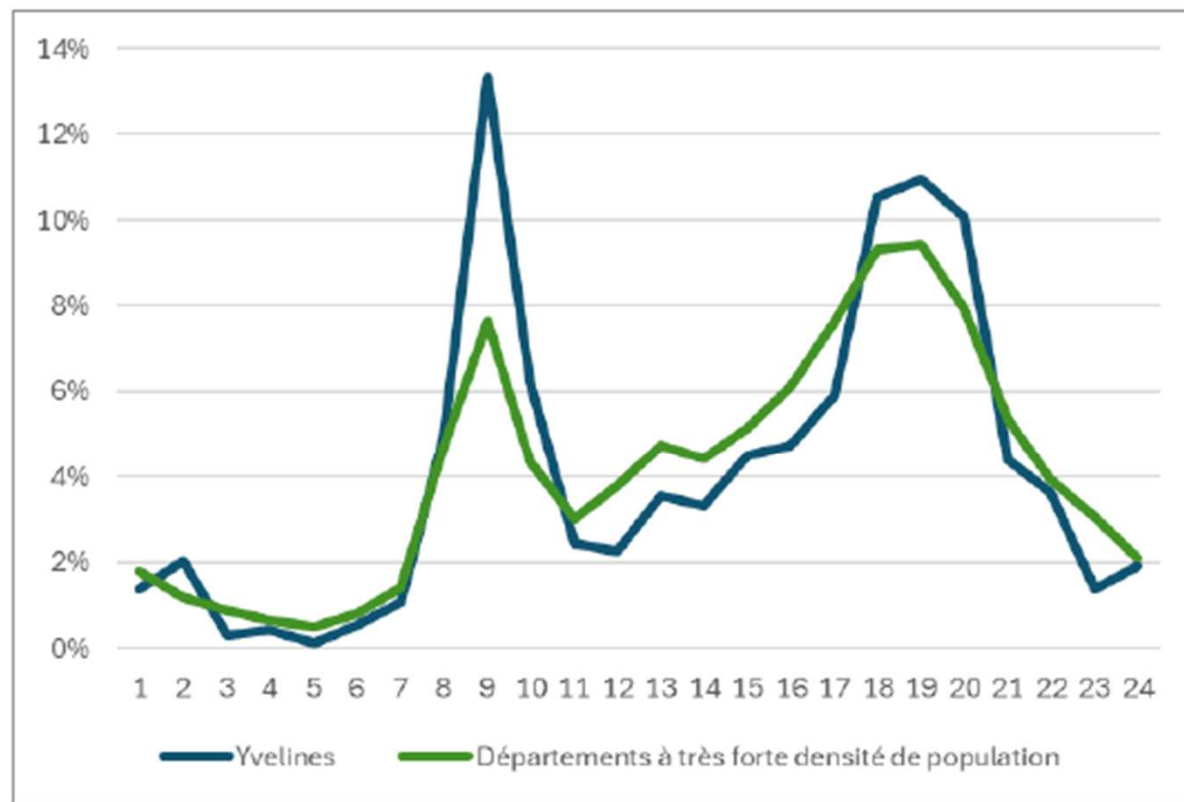


Figure 46 - Part d'accidents impliquant un usager de 2RM par heure département des Yvelines et départements à très forte densité de population 2019-2023

USAGERS DE 2RM

Où?

- Plus souvent sur autoroute
- Plus souvent hors aggro
- En aggro
 - Zones de concentration d'accidents
 - Plus souvent en intersection
 - Plus souvent en priorité à droite

Tableau 48 - Nombre et part des accidents avec des 2RM impliqués en agglomération en fonction du type d'intersection
département des Yvelines 2019-2023

USAGERS DE 2RM

Où?

- Plus souvent sur autoroute
- Plus souvent hors aggro
- En aggro
 - Zones de concentration d'accidents
 - Plus souvent en intersection
 - Plus souvent en priorité à droite

Type d'intersection	Accidents concernés	Part des accidents de la route		
		Yvelines	Départements à très forte densité de population	Différence statistique
A feux	67	39%	39%	
Giratoire	16	9%	8%	
Priorité à droite	34	20%	11%	Significative
Cédez le passage	13	8%	14%	Significative
Stop	21	12%	14%	
Route prioritaire	12	7%	9%	
Autre	7	4%	5%	

USAGERS DE 2RM

Où?

- Plus souvent sur autoroute
- Plus souvent hors aggro
- En aggro
 - Zones de concentration d'accidents
 - Plus souvent en intersection
 - Plus souvent en priorité à droite

Tableau 48 - Nombre et part des accidents avec des 2RM impliqués en agglomération en fonction du type d'intersection
département des Yvelines 2019-2023

Type d'intersection	Accidents concernés	Part des accidents de la route		
		Yvelines	Départements à très forte densité de population	Différence statistique
A feux	67	39%	39%	
Giratoire	16	9%	8%	
Priorité à droite	34	20%	11%	Significative
Cédez le passage	13	8%	14%	Significative
Stop	21	12%	14%	
Route prioritaire	12	7%	9%	
Autre	7	4%	5%	

Tableau 62 - Facteurs d'accident des usagers impliqués dans les accidents avec un usager de 2RM dans une intersection avec une priorité à droite
département des Yvelines 2019-2023

Facteur	Chez les 2RM		Chez les autres usagers	
	Nombre de mention du facteur	Part des facteurs	Nombre de mention du facteur	Part des facteurs
Alcool	0	0%	1	3%
Vitesse	12	27%	1	3%
Stupéfiants	6	14%	1	3%
Priorité	9	20%	16	50%
Inattention	4	9%	4	13%
Contre Sens	2	5%	0	0%
Dépassement dangereux	3	7%	0	0%
Changement de file	0	0%	1	3%
Autre cause	8	18%	8	25%

USAGERS DE 2RM

Comment?

- Plus souvent facteur - vitesse
- Plus souvent facteur - stupéfiants

Tableau 51 - Nombre et part des facteurs d'accidents pour les usagers de 2RM impliqués dans un accident de la route département des Yvelines 2019-2023

Facteur usager	Nombre de mention du facteur	Part des facteurs usagers		
		Yvelines	Départements à très forte densité de population	Différence statistique
Vitesse	150	23%	20%	Significative
Inattention	110	17%	17%	
Autre cause	82	13%	18%	Significative
Dépassement dangereux	78	12%	12%	
Alcool	56	9%	7%	
Priorité	46	7%	7%	
Stupéfiants	43	7%	4%	Significative
Non-respect distances	32	5%	6%	
Changement de file	23	4%	4%	
Contre Sens	8	1%	2%	Significative
Téléphone et distracteur	5	1%	0%	
Eblouissement	5	1%	1%	
Somnolence - fatigue	4	1%	1%	
Malaise	2	0%	0%	

USAGERS DE 2RM

Comment?

- Plus souvent Circulant Entre Deux Files

Tableau 50 - Nombre et part des victimes de 2RM impliqués dans un accident de la route en fonction de leur manœuvre principale avant l'accident
département des Yvelines 2019-2023

Manœuvre principale avant l'accident	Victimes BAAC	Part des victimes de la routes		
		Yvelines	Départements à très forte densité de population	Différence statistique
Circulant Sans Changement De Direction	330	34%	42%	Significative
Circulant Entre Deux Files	187	19%	7%	Significative
Dépassant à Gauche	86	9%	9%	
Circulant Même Sens	76	8%	10%	Significative
Déporté à Gauche	38	4%	3%	
Autres Manœuvres	257	26%	29%	Significative

USAGERS DE 2RM

Comment?

- Plus souvent Circulant Entre Deux Files

Tableau 50 - Nombre et part des victimes de 2RM impliqués dans un accident de la route en fonction de leur manœuvre principale avant l'accident
département des Yvelines 2019-2023

Manœuvre principale avant l'accident	Victimes BAAC	Part des victimes de la routes		
		Yvelines	Départements à très forte densité de population	Différence statistique
Circulant Sans Changement De Direction	330	34%	42%	Significative
Circulant Entre Deux Files	187	19%	7%	Significative
Dépassant à Gauche	86	9%	9%	
Circulant Même Sens	76	8%	10%	Significative
Déporté à Gauche	38	4%	3%	
Autres Manœuvres	257	26%	29%	Significative

USAGERS DE 2RM

Comment?

- Plus souvent Circulant Entre Deux Files

Tableau 50 - Nombre et part des victimes de 2RM impliqués dans un accident de la route en fonction de leur manœuvre principale avant l'accident département des Yvelines 2019-2023

Manœuvre principale avant l'accident	Victimes BAAC	Part des victimes de la routes		
		Yvelines	Départements à très forte densité de population	Différence statistique
Circulant Sans Changement De Direction	330	34%	42%	Significative
Circulant Entre Deux Files	187	19%	7%	Significative
Dépassant à Gauche	86	9%	9%	
Circulant Même Sens	76	8%	10%	Significative
Déporté à Gauche	38	4%	3%	
Autres Manœuvres	257	26%	29%	Significative

Tableau 61 - Facteurs d'accident usagers impliqués dans les accidents avec un usager de 2RM en circulation inter-files département des Yvelines 2019-2023

Facteur	Chez les 2RM		Chez les VT+VU	
	Nombre de mention du facteur	Part des facteurs	Nombre de mention du facteur	Part des facteurs
Vitesse	39	44%	1	1%
Stupéfiants	0	0%	3	4%
Priorité	1	1%	1	1%
Inattention	16	18%	14	17%
Dépassement dangereux	10	11%	0	0%
Changement de file	7	8%	43	52%
Non-respect distances	7	8%	3	4%
Eblouissement	1	1%	2	2%
Autre cause	8	9%	16	19%

USAGERS DE 2RM

Comment?

- Plus souvent Circulant Entre Deux Files
- Expliquer et contrôler la circulation inter-files

Tableau 50 - Nombre et part des victimes de 2RM impliqués dans un accident de la route en fonction de leur manœuvre principale avant l'accident
département des Yvelines 2019-2023

Manœuvre principale avant l'accident	Victimes BAAC	Part des victimes de la routes		
		Yvelines	Départements à très forte densité de population	Différence statistique
Circulant Sans Changement De Direction	330	34%	42%	Significative
Circulant Entre Deux Files	187	19%	7%	Significative
Dépassant à Gauche	86	9%	9%	
Circulant Même Sens	76	8%	10%	Significative
Déporté à Gauche	38	4%	3%	
Autres Manœuvres	257	26%	29%	Significative

Tableau 61 - Facteurs d'accident usagers impliqués dans les accidents avec un usager de 2RM en circulation inter-files
département des Yvelines 2019-2023

Facteur	Chez les 2RM		Chez les VT+VU	
	Nombre de mention du facteur	Part des facteurs	Nombre de mention du facteur	Part des facteurs
Vitesse	39	44%	1	1%
Stupéfiants	0	0%	3	4%
Priorité	1	1%	1	1%
Inattention	16	18%	14	17%
Dépassement dangereux	10	11%	0	0%
Changement de file	7	8%	43	52%
Non-respect distances	7	8%	3	4%
Eblouissement	1	1%	2	2%
Autre cause	8	9%	16	19%

ENJEUX APPROFONDIS :

- Usagers de 2RM
- **Alcool ou stupéfiants**
- Jeunes

ALCOOL OU STUPÉFIANTS

Qui?

- Plus de 2RM
- Plus de 25-44 ans
- Moins de 18-24 ans

Tableau 66 – Nombre, taux et part d'usager avec facteur alcool ou stupéfiants identifié dans un accident de la route par classe d'âge, département des Yvelines 2019-2023

Age	Usagers sous l'influence de l'alcool ou des stupéfiants	Usagers sous l'influence de l'alcool ou des stupéfiants pour un million d'habitants		Part des usagers sous l'influence de l'alcool ou des stupéfiants impliqués dans un accident de la route		
		Yvelines	Départements à très forte densité de population	Yvelines	Départements à très forte densité de population	Différence statistique
0-13 ans	1	4	4	0%	0%	
14-17 ans	3	38	129	1%	1%	
18-24 ans	89	720	1 266	19%	24%	Significatif
25-34 ans	155	914	1 162	34%	30%	Significatif
35-44 ans	112	575	771	24%	21%	Significatif
45-54 ans	63	312	508	14%	14%	
55-64 ans	27	153	280	6%	7%	
65-74 ans	9	69	108	2%	2%	
75 ans et plus	1	8	29	0%	1%	

ALCOOL OU STUPÉFIANTS

Qui?

- Plus souvent domicile-travail

Tableau 67 – Nombre et part d'usagers avec facteur alcool ou stupéfiants identifiés dans un accident de la route par motif de trajet, département des Yvelines 2019-2023

Motif de trajet	Usagers sous l'influence de l'alcool ou des stupéfiants	Part des usagers sous l'influence de l'alcool ou des stupéfiants		
		Yvelines	Départements à très forte densité de population	Différence statistique
Domicile / travail	44	10%	7%	Significative
Domicile / école	1	0%	0%	
Courses / achats	13	3%	2%	
Utilisation professionnelle	20	4%	4%	
Promenade / loisirs	187	41%	52%	Significative
Autre	32	7%	7%	
Non renseigné	163	35%	28%	Significative

ALCOOL OU STUPÉFIANTS

Où?

- Plus souvent sur autoroute
- Plus souvent hors agglomération
- Hors aggro
 - Deux zones de concentration d'accidents
 - Nécessité de contrôler

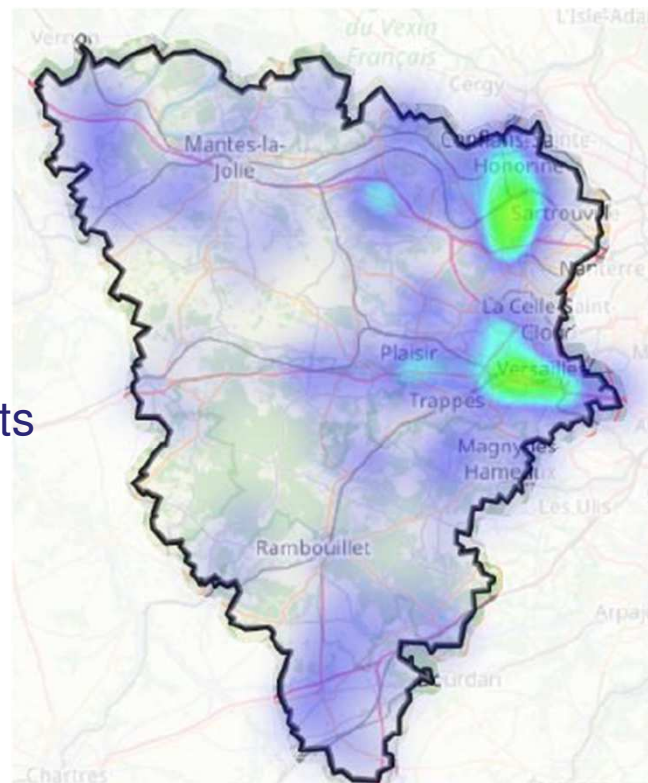


Figure 58 - Carte de chaleur correspondante des accidents corporels impliquant l'usage d'alcool ou de stupéfiants hors agglomération hors autoroute, département des Yvelines 2019-2023

ALCOOL OU STUPÉFIANTS

Comment?

- Plus souvent stupéfiants

Tableau 68 - Nombre et part d'usagers avec facteur alcool ou stupéfiants identifiés dans un accident corporel par facteur usager en relation avec l'usage d'alcool ou de stupéfiants, département des Yvelines 2019-2023

Facteur usager	Nombre de PR sous l'influence de l'alcool ou des stupéfiants	Part de PR pour les accidents corporel impliquant l'usage d'alcool ou de stupéfiants		
		Yvelines	Départements à très forte densité de population	Différence statistique
Alcool sans la présence du facteur stupéfiant	258	63%	68%	Significative
Stupéfiant sans la présence du facteur alcool	81	20%	16%	Significative
Alcool et stupéfiant	69	17%	16%	

ALCOOL OU STUPÉFIANTS

Comment?

- Plus souvent stupéfiants
- Plus souvent cannabis seul

Tableau 68 - Nombre et part d'usagers avec facteur alcool ou stupéfiants identifiés dans un accident corporel par facteur usager en relation avec l'usage d'alcool ou de stupéfiants, département des Yvelines 2019-2023

Facteur usager	Nombre de PR sous l'influence de l'alcool ou des stupéfiants	Part de PR pour les accidents corporel impliquant l'usage d'alcool ou de stupéfiants		
		Yvelines	Départements à très forte densité de population	Différence statistique
Alcool sans la présence du facteur stupéfiant	258	63%	68%	Significative
Stupéfiant sans la présence du facteur alcool	81	20%	16%	Significative
Alcool et stupéfiant	69	17%	16%	

Tableau 74 - Nombre et part de stupéfiants identifiés dans un accident corporel par type de stupéfiants département des Yvelines 2019-2023

Stupéfiants	Nombre de Stupéfiants détectés	Part des stupéfiants détectés		
		Yvelines	Départements à très forte densité de population	Différence statistique
Autre produit seul hors cannabis	18	10%	10%	
Cannabis et autre(s) produit(s)	17	9%	19%	Significative
Cannabis seul (THC)	139	77%	68%	Significative
Plusieurs produits hors cannabis	6	3%	2%	

ENJEUX APPROFONDIS :

- Usagers de 2RM
- Alcool ou stupéfiants
- **Jeunes**

JEUNES 18 – 24 ANS

14-17 ans

- Piétons ou en véhicules non carrossés

18-24 ans

- Plus souvent en VT que les 25 ans et plus

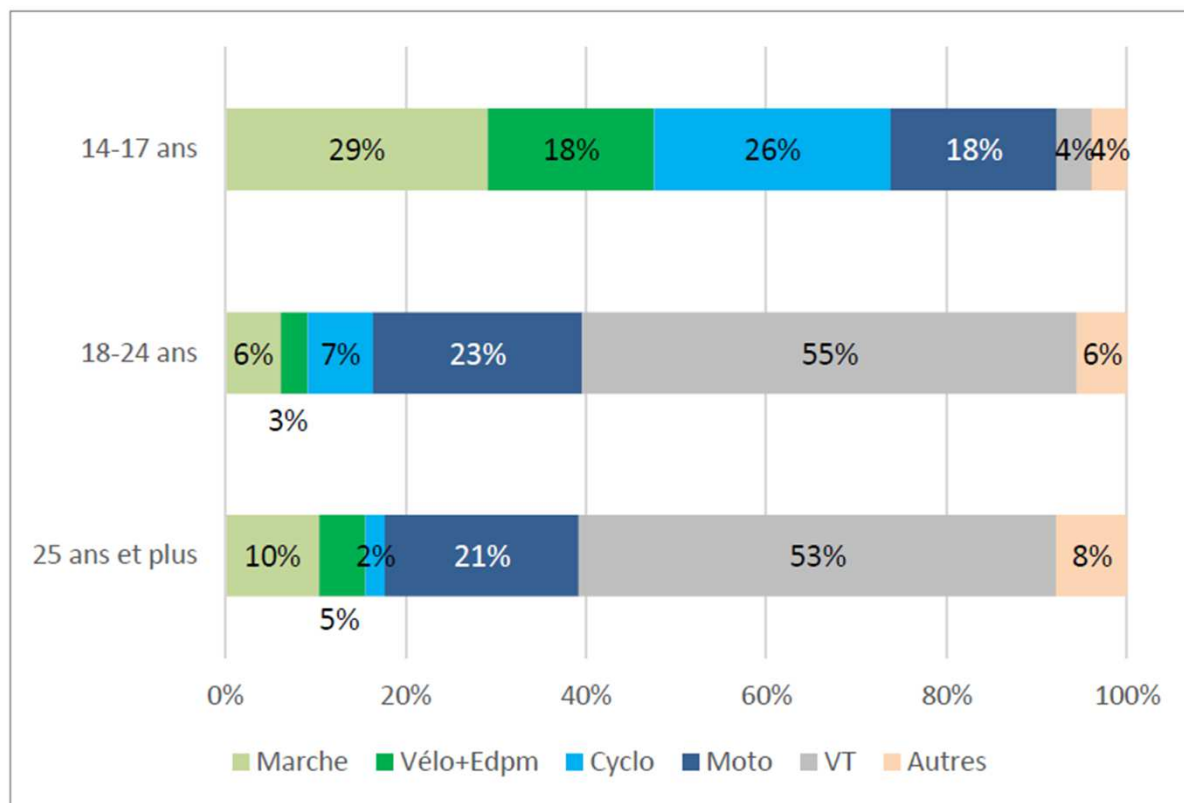


Figure 61 – Conducteur ou piétons victimes d'accidents de la route par âge et mode de déplacement département des Yvelines 2019-2023

JEUNES 14 – 24 ANS

Qui?

- Plus souvent passagers

14-17 ans

Tableau 78 - Nombre et part d'usagers impliqués dans un accident corporel pour les 14-17 ans en fonction de leur catégorie d'usager, département des Yvelines 2019-2023

Catégorie d'usagers	Usagers impliqués dans un accident de la route	Part des usagers impliqués		
		Yvelines	Départements à très forte densité de population	Différence statistique
Conducteur	84	35%	43%	Significative
Passager	124	52%	41%	Significative
Piéton	30	13%	16%	

18-24 ans

Tableau 79 - Nombre et part d'usagers impliqués dans un accident corporel pour les 18-24 ans en fonction de leur catégorie d'usager, département des Yvelines 2019-2023

Catégorie d'usagers	Usagers impliqués dans un accident de la route	Part des usagers impliqués		
		Yvelines	Départements à très forte densité de population	Différence statistique
Conducteur	1015	70%	75%	Significative
Passager	400	28%	21%	Significative
Piéton	39	3%	4%	Significative

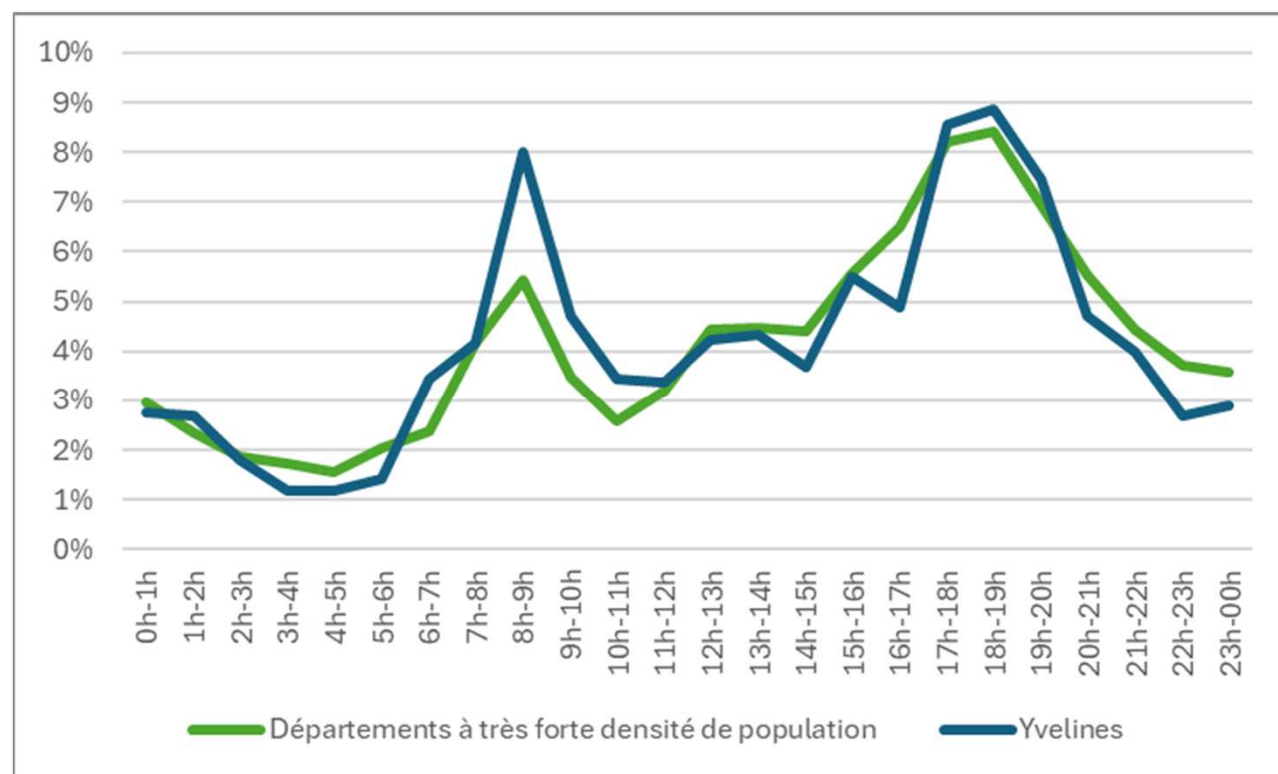
JEUNES 18 – 24 ANS

Qui?

- Plus souvent domicile travail

Quand?

- Plus souvent heures de pointe
- Plus souvent de jour
- Moins souvent en mai



JEUNES 18 – 24 ANS

Où?

- Plus souvent sur autoroute

Tableau 93 - Nombre et part d'accidents impliquant un usager âgé entre 18 et 24 ans par milieu département des Yvelines 2019-2023

Milieu	Accidents	Part des Accidents		
		Yvelines	Départements à très forte densité de population	Différence statistique
Autoroute	398	37%	21%	Significative
Hors agglomération hors autoroute	306	29%	20%	Significative
En agglomération hors autoroute	365	34%	59%	Significative

JEUNES 18 – 24 ANS

Où?

- Plus souvent sur autoroute

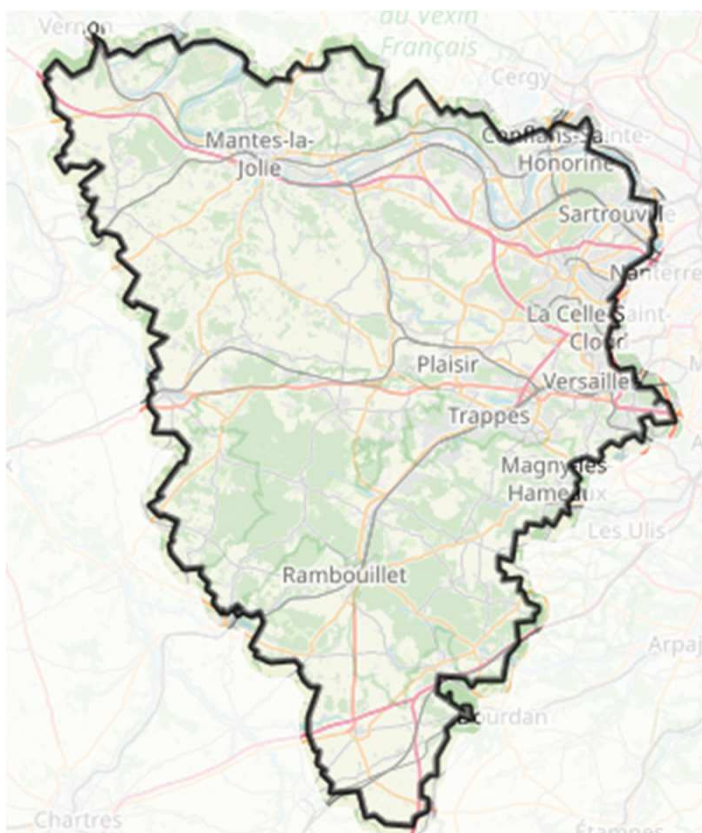


Tableau 93 - Nombre et part d'accidents impliquant un usager âgé entre 18 et 24 ans par milieu département des Yvelines 2019-2023

Milieu	Accidents	Part des Accidents		
		Yvelines	Départements à très forte densité de population	Différence statistique
Autoroute	398	37%	21%	Significative
Hors agglomération hors autoroute	306	29%	20%	Significative
En agglomération hors autoroute	365	34%	59%	Significative

- Partenariat avec les écoles de conduite

JEUNES – COMMENT?

14-17 ans

- Plus souvent - non-respect des priorités
- Plus souvent - contresens
- Plus souvent - inattention

18-24 ans

- Plus souvent - vitesse
- Plus souvent - stupéfiants
- Plus souvent - somnolence/fatigue
- Plus souvent - téléphone et distracteur

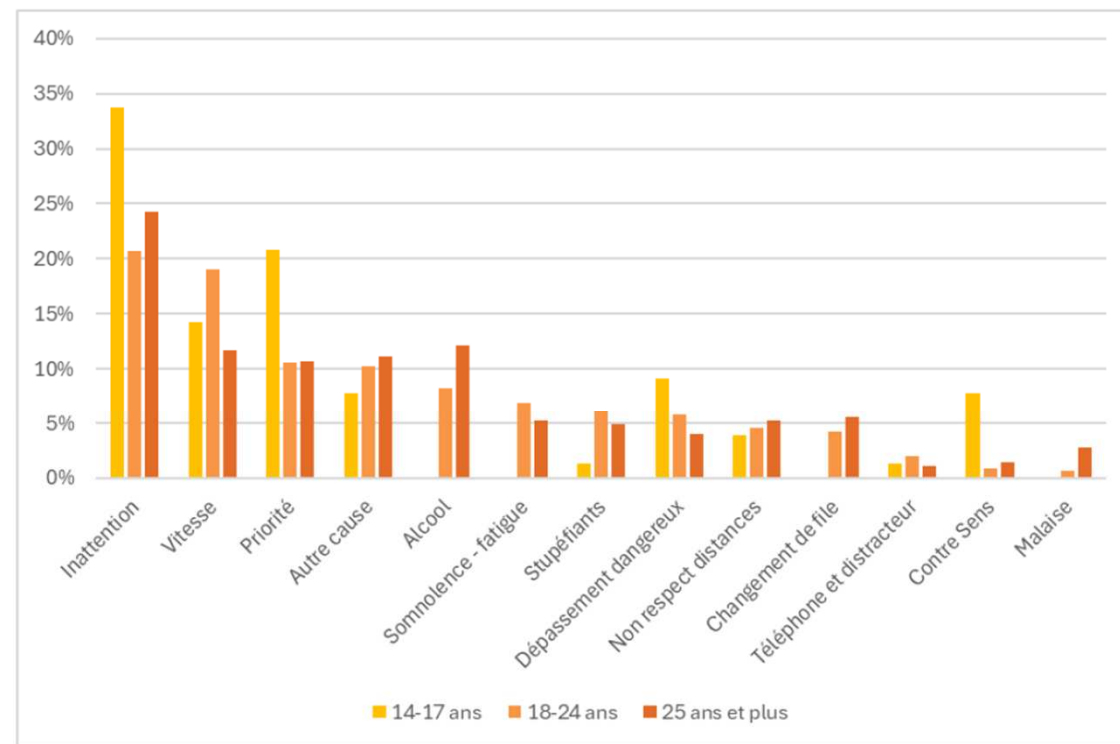
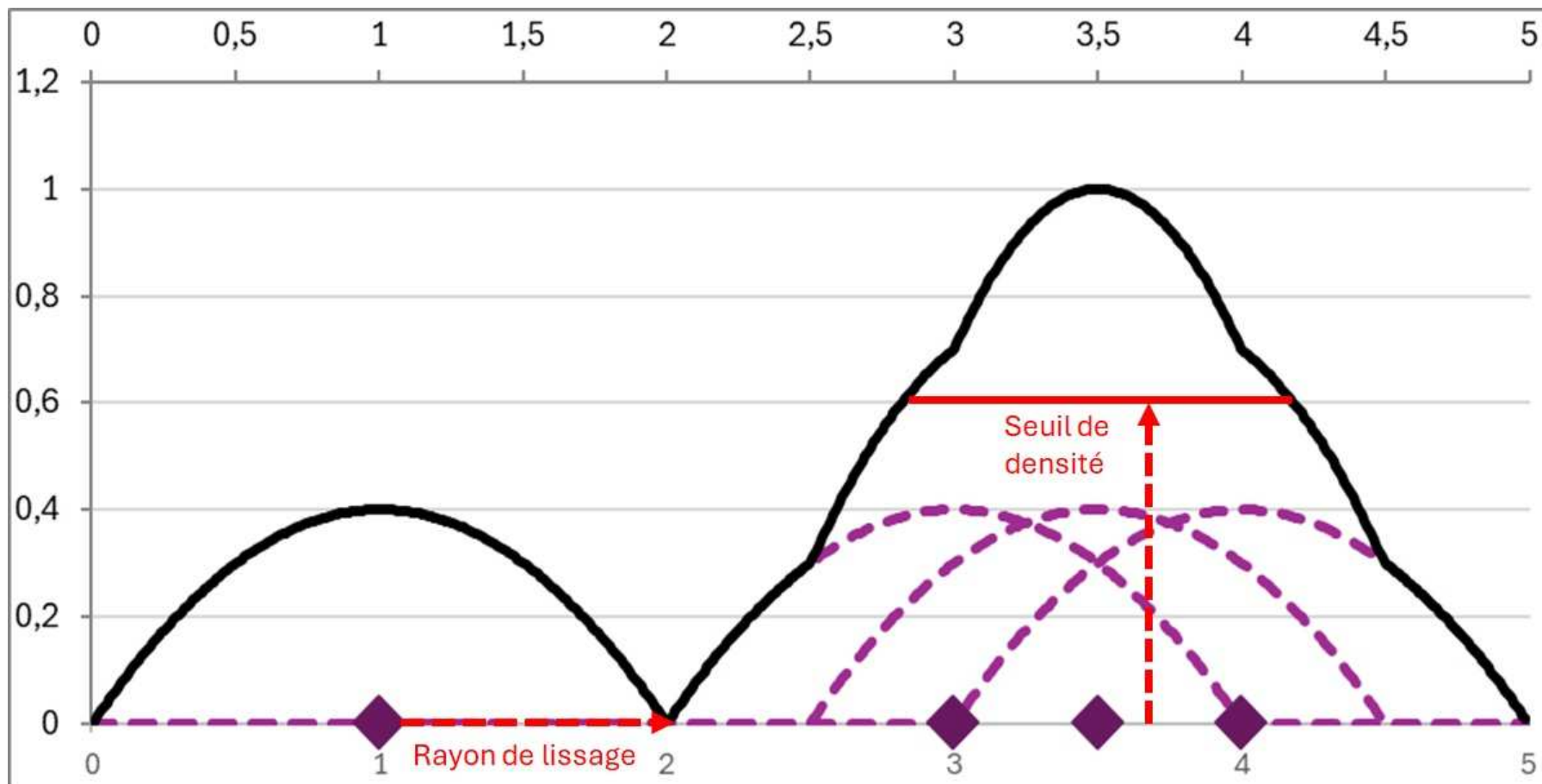


Figure 67 – Part de présumés responsables par facteur et par classe d'âge département des Yvelines 2019-2023

Lieux de concentration d'accidents Corporels



LIEUX DE CONCENTRATION D'ACCIDENTS



LIEUX DE CONCENTRATION D'ACCIDENTS

Deux rayons

- 150 m
 - de petites zones (une intersection, une courte portion de route)
- 300 m
 - de larges zones (un quartier, une large portion de route)

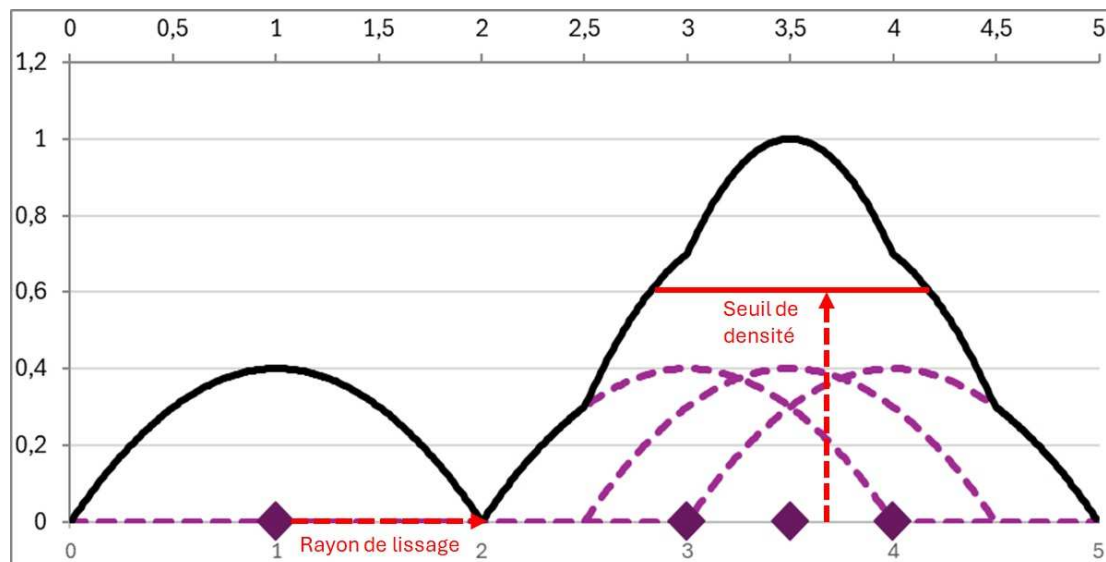


Tableau 94 - Nombre de LCAC en fonction deux paramètres de l'étude (le rayon de lissage et le seuil de densité)
En vert les deux couples de paramètres choisis

Seuil de densité	150m	200m	250m	300m
50%	21	24	17	9
55%	13	17	9	7
60%	12	13	9	6
65%	8	7	7	7
70%	4	7	6	7

LIEUX DE CONCENTRATION D'ACCIDENTS

Rayon 150m – 13 Zones

• LCAC

- 5 % des accidents
- 6% des blessés

• LCAC + ZICA

- 11 % des accidents
- 11% des blessés

ID	Lieux de concentration d'accidents corporels (LCAC)					Lieux de concentration d'accidents corporels + Zone d'influence de concentration d'accidents (LCAC + ZICA)				
	Superficie (m2)	Nombre accidents	Nombre tués	Nombre de blessés	Nombre de blessés graves	Superficie (m2)	Nombre accidents	Nombre tués	Nombre de blessés	Nombre de blessés graves
A1	37556	9	0	16	3	214423	19	0	26	3
A2	37393	9	0	10	0	213227	16	0	18	2
A3	27222	6	0	6	0	191729	14	0	14	2
A4	20529	7	0	8	1	187850	12	0	14	2
A5	19136	5	0	7	2	178373	12	0	14	2
A6	17338	6	0	7	0	158771	9	0	10	1
A7	13551	6	1	10	2	146521	7	1	11	2
A8	8846	4	0	5	0	129538	6	0	7	0
A9	7302	1	0	1	0	123861	7	0	12	2
A10	7294	4	0	4	1	123380	6	0	6	1
A11	6605	4	0	4	1	122487	8	0	8	3
A12	3660	0	0	0	0	106929	9	0	9	1
A13	3502	5	0	9	2	105609	5	0	9	2
Total	209934	66	1	87	12	2002698	130	1	158	23
% zone urbaine	0,04%	5,37%	1,41%	5,91%	2,61%					

LIEUX DE CONCENTRATION D'ACCIDENTS

A7 – Intersection entre la RD 190 et la rue de la Bruyère, Poissy



LIEUX DE CONCENTRATION D'ACCIDENTS

A8 – Intersection entre la RD 7 et la RD 186, Le Pecq



LIEUX DE CONCENTRATION D'ACCIDENTS

Rayon 300m – 7 Zones

• LCAC

- 10 % des accidents
- 10% des blessés

• LCAC + ZICA

- 19 % des accidents
- 21% des blessés

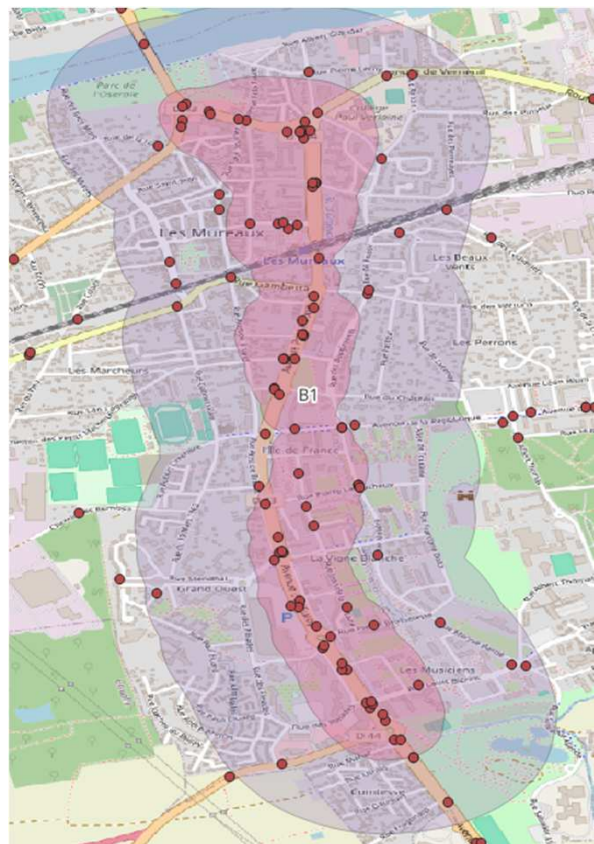
ID	Lieux de concentration d'accidents corporels (LCAC)					Lieux de concentration d'accidents corporels + Zone d'influence de concentration d'accidents (LCAC + ZICA)				
	Superficie (m2)	Nombre accidents	Nombre tués	Nombre de blessés	Nombre de blessés graves	Superficie (m2)	Nombre accidents	Nombre tués	Nombre de blessés	Nombre de blessés graves
B1	894560	76	0	93	17	3114272	104	0	126	21
B2	225586	17	1	20	5	1143561	39	3	52	7
B3	200152	16	0	17	2	971817	33	0	42	5
B4	74584	3	0	3	0	653820	19	0	29	4
B5	40716	6	0	11	2	541986	13	0	20	2
B6	20525	0	0	0	0	460155	11	1	21	3
B7	16757	1	1	0	0	437195	12	1	15	0
Total	1472880	119	2	144	26	7322806	231	5	305	42
% zone urbaine	0,28%	9,67%	2,82%	9,78%	5,66%					

LIEUX DE CONCENTRATION D'ACCIDENTS

B1 - D43, Les Mureaux

Concentration d'accidents sur la RD 43 de l'intersection avec la D14 et le rond-point Ariane.

- 93 blessés BAAC
- 6% des blessés



LIEUX DE CONCENTRATION D'ACCIDENTS

B2 - Centre-Ville de Poissy

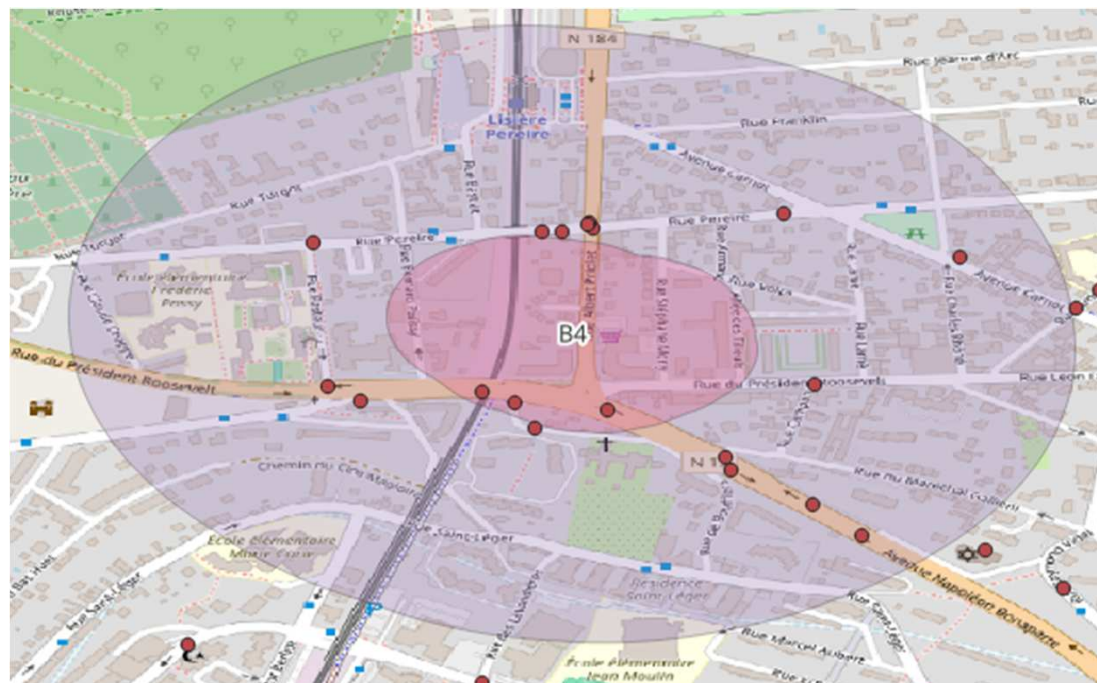
Quartier du centre-ville de Poissy, notamment autour de la gare.



LIEUX DE CONCENTRATION D'ACCIDENTS

B4 – Intersections, Saint-Germain-en-Laye

Autour de l'intersection entre la rue Albert Priolet (RN184) et la RN13, Saint-Germain-en-Laye



Etude des accidents de la route

Département des Yvelines 2019-2023



RAPPORT D'ETUDE

Février 2025

N° INOVA : 24-IF-0178

Produit en vertu de la loi n° 2016-1033 du 3 août 2016 relative à la transparence de l'information sur les coûts des services publics (LFI 2016)

**Merci de votre
attention**

[Lien étude](#)

[Lien guide](#)

Cerema Île-de-France

Axel RIMBAUD

axel.rimbaud@cerema.fr