

**bienvenue !
Degemer mat !**



Politique Sécurité Routière de Rennes métropole

Club accidentologie en milieu urbain

23 septembre 2025

Le Plan de Déplacements
Urbains

Le Document Général
d'Orientation

L'étude d'enjeux de
Sécurité Routière

PLAN D' ACTIONS DE SECURITE ROUTIERE DE RENNES METROPOLE

SUIVI ANNUEL



Le Plan de Déplacements Urbains

Document de référence de la
politique de Mobilité de Rennes
métropole



Déclinaison en Plans Communaux
de Déplacements

- Assurer un suivi sur l'accidentologie pour mieux en comprendre les causes et les évolutions,
 - Aménager la voirie pour limiter les risques d'accident,
 - Baisser les limitations de vitesse en zone urbaine, tout en préservant la performance des transports collectifs.
 - Résorber les points d'accumulation d'accidents,
 - Sensibiliser la population aux enjeux de la sécurité routière.
-



Le Document Général d'Orientation 2023-2027

6 enjeux prioritaires :

– 4 enjeux nationaux

- Deux Roues Motorisés
- Conduites à risques(alcool, stupéfiant, vitesse, distracteurs)
- Nouveaux modes de mobilité dits doux
- Risques professionnels

– 2 enjeux locaux

- Séniors
 - 14 - 25 ans
-



L'étude d'enjeux de Sécurité Routière

- Phase 1 : Bilan de l'insécurité routière.
- Phase 2 : l'analyse du bilan
- Phase 3 : La recherche, détermination et hiérarchisation des enjeux
- Phase 4 : Approfondissement des enjeux

4 enjeux prioritaires hiérarchisés

- **Modes actifs :**
 - piétons
 - cyclistes
 - **Intersections**
 - **2 Roues Motorisés**
-



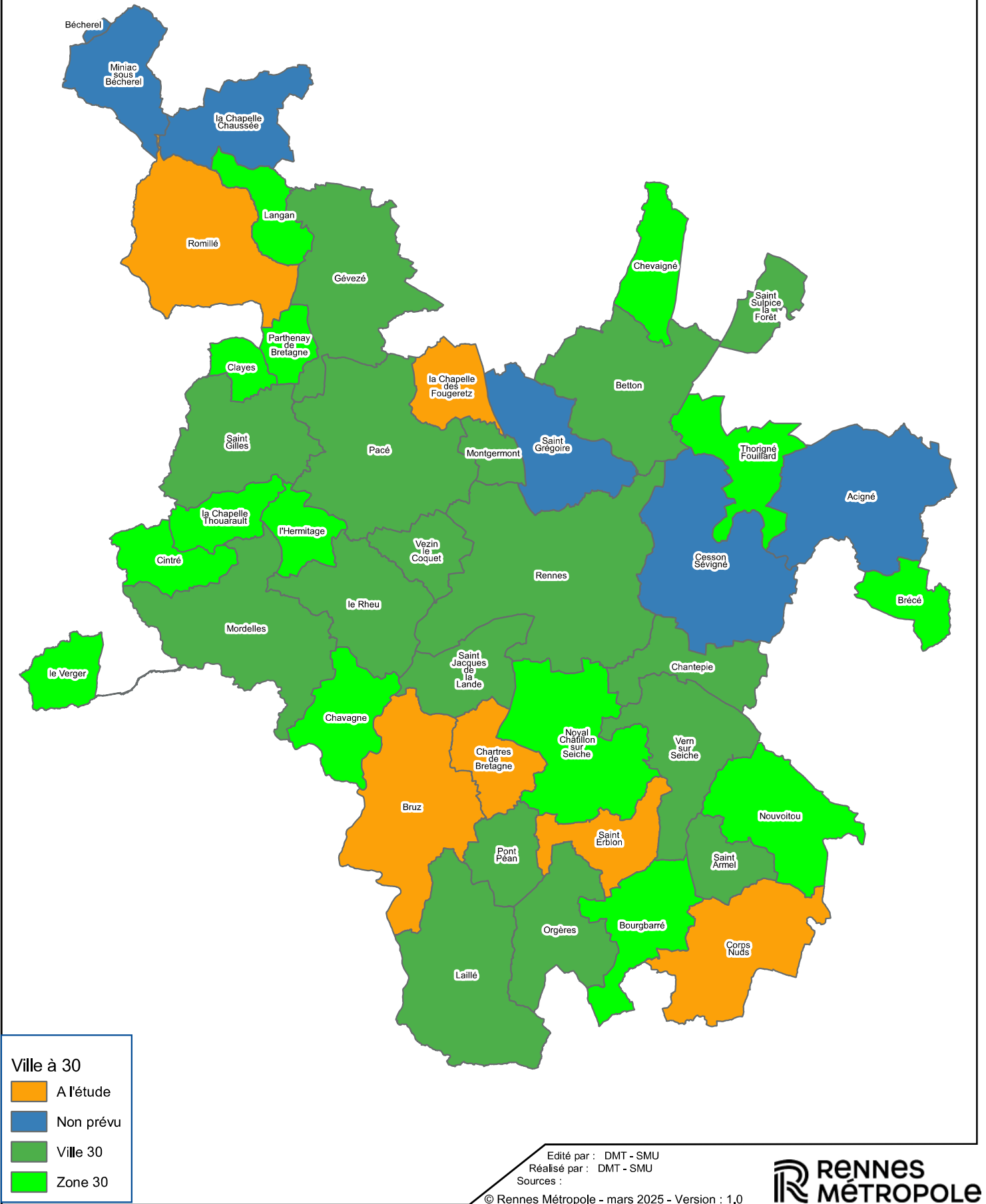
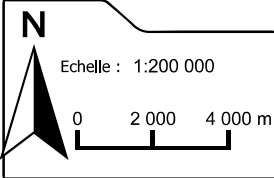
Le Plan d'Actions

20 actions identifiées :

- Action 1 : Faire connaître le guichet numérique
 - Action 2 : Politique de modération de la vitesse : Villes à 30
 - Action 3 : Observatoire des accidents métropolitain
 - Action 4 : Politique cyclable de Rennes métropole
 - Action 5 : Programme de sécurisation des carrefours
 - Action 6 : Continuum éducatif : éducation à la sécurité routière dès le plus jeune âge
 - Action 7 : Cyclistes, Brillez
 - Action 8 : Actions chauffeurs Poids Lourds de Rennes métropole
 - Action 9 : Promouvoir les plans de déplacements entreprise et les plans de prévention du risque routier, y compris dans nos collectivités
 - Action 10 : Offre de formation interne
 - Action 11 : Accessibilité de l'Espace Public
 - Action 12 : Apaisement des abords établissements scolaires
 - Action 13 : Actions de formation et de sensibilisation vers les collégiens
 - Action 14 : Formations à la pratique du vélo
 - Action 15 : Plans de communication Mobilité
 - Action 16 : Lutte contre les incivilités sur les espaces publics
 - Action 17 : Réduction de l'accidentalité des 2RM
 - Action 18 : Sensibiliser les salariés aux risques routiers
 - Action 19 : Référentiels infrastructures
 - Action 20 : Sécurisation des Passages à Niveau
-

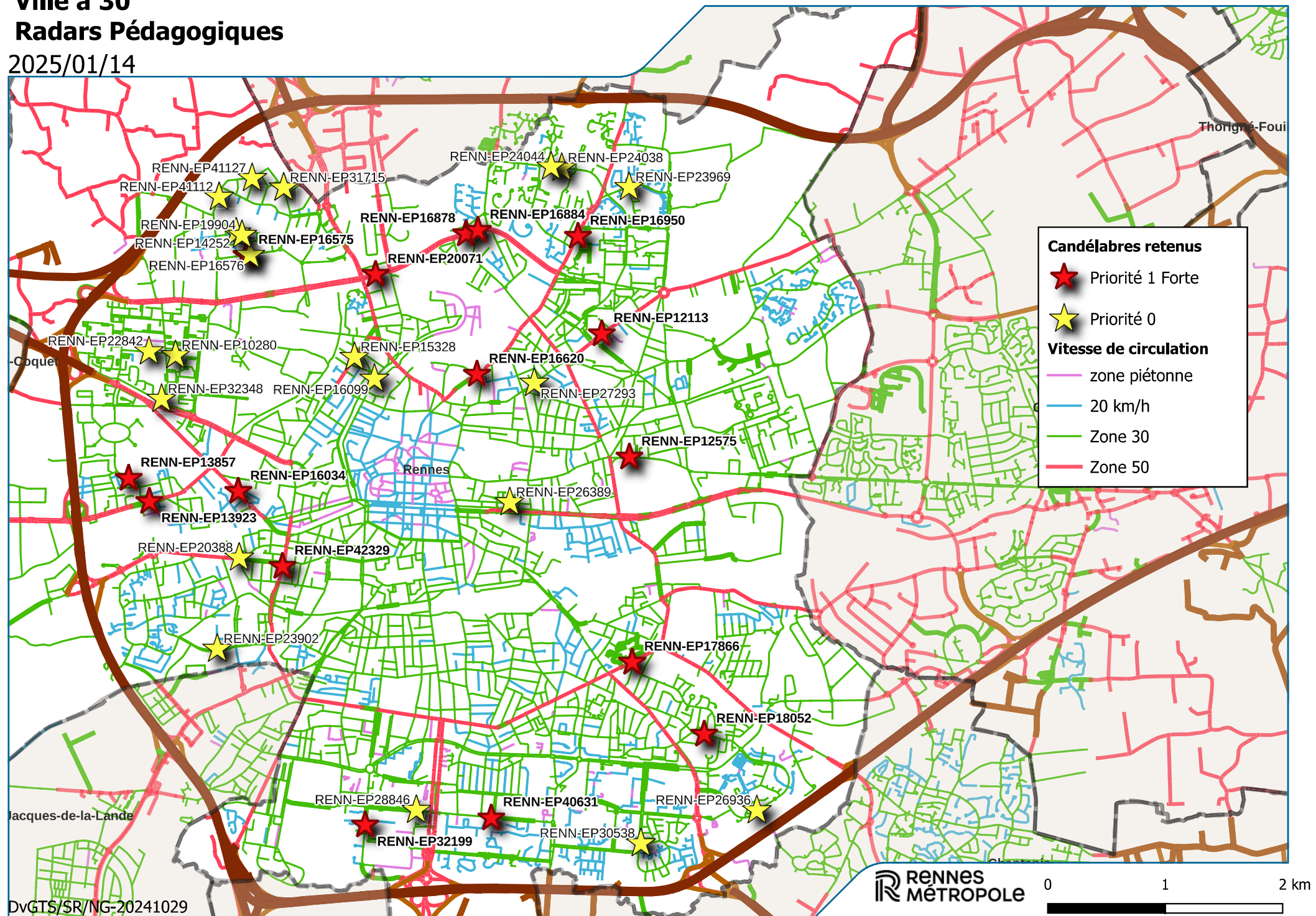
2024	FICHE ACTION			2
Titre	Politique de modération de la vitesse - Ville(s) à 30			
Enjeu et description	Enjeu concerné	Les conduites à risque (alcool, stupéfiants, vitesse et non respect des priorités, distracteurs)		DGO
		Piétons - Cyclistes		Enjeux prioritaires RM
	Domaines d'actions	Amélioration de la connaissance et partenariats Infrastructures Education - sensibilisation - formation - information Contrôle et sanctions		
	Enjeux de l'action	- Améliorer l'attractivité et la sécurité des déplacements modes actifs et un meilleur partage de l'espace public - Améliorer l'attractivité des déplacements TC en rendant les voitures moins attractifs - Contribuer à répondre aux enjeux énergétiques et de pollution - Faire passer un message clair sur la vitesse à pratiquer (pour des temps de parcours très comparables entre 30 et 50)		
	Description des actions	1- Définition doctrine Rennes Métropole de mise en œuvre et suivi Ville(s) à 30 Préalables : Actualisation des plans de hiérarchisation des voies Revision de l'ensemble des vitesses réglementaires sur la commune S'assurer de la cohérence avec les communes limitrophes 2- Accompagnement et suivi Ville(s) à 30 Observatoires accidentologie, vitesses Déploiement radars pédagogiques Contrôles vitesse Priorisation des opérations de modération de la vitesse sur les voies passées de 50 à 30 sans réaménagement Bilan de suivi Plan de communication		
Public cible		Ensemble des usagers		
Intiateurs / Pilotes de l'action	SMU - G. BOURVEN/A. FERRONNIERE			
Partenaire(s)	DVE / DV GTS / DATTP			
Documents cadres	GAEP (Guide Aménagement de l'Espace Public) Rennes Métropole Référentiel Rennes Métropole - Villes à 30			
Indicateurs	Cartographie des villes à 30 (annexe)			
Bilan 2024	A ce jour, 31 communes sont soit Ville 30, soit "agglo en zone 30". 6 sont en projet pour 2025 (St Erblon, Corps-Nuds, Romillé, Bruz, Chartres, La Chapelle des Fougeretz) Seules 6 communes n'ont pas envisagé de passage à 30 d'ici 2026 (Acigné, Bécherel, Cesson-Sévigné, La Chapelle Chaussée, Miniac sous Becherel et St Grégoire) - Etude de déploiement des radars pédagogiques sur Rennes pour accompagner la Ville à 30 (annexe) Contrôles de vitesse sur Rennes : bilan DPMDP 2024 (annexe)			
Perspectives 2025	Bilan Ville de Rennes prévu pour mi 2025 (présentation en Conseil des Mobilités de Juin) Passage en Ville 30 de Laillé, Pacé, Gézévé et Orgères Intégration dans les travaux prioritaires des budgets, en plus des abords établissements scolaires et les ZAA. Déploiement de radars pédagogiques sur Rennes			

Ville à 30



Ville à 30 Radars Pédagogiques

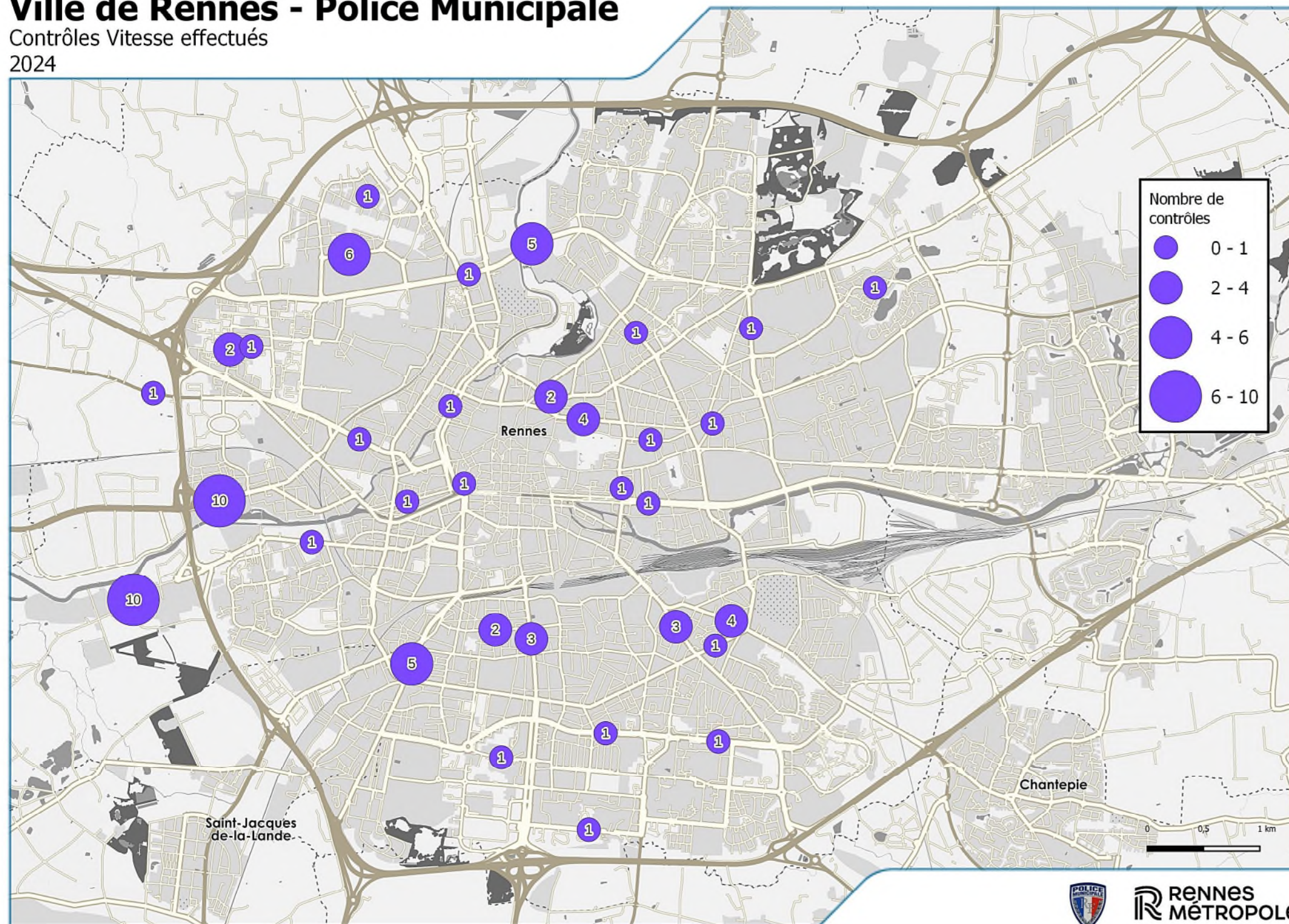
2025/01/14



Ville de Rennes - Police Municipale

Contrôles Vitesse effectués

2024



RENNES
MÉTROPOLE

DV-GTS/Sécurité Routière
Editée le 25.03.2025

Synthèse des éléments du bilan 2024 et des projets 2025.

Action	état	Synthèse 2024	Perspectives 2025
Action 1 : Faire connaître le guichet numérique	en cours	Présentation du GNI à la FFMC 35	Prise de contacts avec autres associations usagers motos (CASIM35, assurances,...) Refonte site Rennes métropole : en accès rapide
Action 2 : Politique de modération de la vitesse : Villes à 30 (Rennes, Chantepie...)	en cours	31 communes sont soit Ville 30, soit "agglo en zone 30". 6 sont en projet pour 2025 (St Erblon, Corps-Nuds, Romillé, Bruz, Chartres, La Chapelle des Fougeretz) Etude de déploiement des radars pédagogiques sur Rennes pour accompagner la Ville à 30 Contrôles de vitesse sur Rennes : bilan DPMDP 2024	Bilan Ville de Rennes prévu pour mi 2025 (présentation en Conseil des Mobilités de Juin) Passage en Ville 30 de Laillé, Pacé, Gévezé et Orgères Intégration dans les travaux prioritaires des budgets, en plus des abords établissements scolaires et les ZAA. Déploiement de radars pédagogiques sur Rennes
Action 3 : établissement et diffusion de bilans sur Rennes et la métropole	en cours	. Mise à disposition des données sur le portail SIG (couches accidents) . Actualisation des Zones d'Accumulation d'Accidents (Rennes et Rennes Métropole) . Édition des bilans annuels accidents (Rennes et Rennes Métropole) . Suivi des accidents graves et mortels . Études thématiques (2 RM – voir fiche FA17) . Saisie des interventions de sécurité des plateformes voirie	Refonte site internet Rennes Métropole (intégration des productions de l'Observatoire des accidents Rennes Métropole) Edition fiches bilans annuelles thématiques (piétons, vélos, 2RM, intersections) Présentation des données disponibles aux services aménageurs (DEI, DV, ...) Poursuite du suivi des accidents graves et mortels Exploitation des saisies des interventions de sécurité Bilan d'activité

Action 4 : Politique cyclable de Rennes métropole	en cours	<p>Actualisation du GAEP</p> <p>50 % du SDV réalisé à la fin 2024 : 256km de liaisons cyclables dont 53 km de REV.</p> <p>Principales réalisations à Rennes :</p> <ul style="list-style-type: none"> - REV rue de Bray (liaison Rennes-Cesson) - REV rue de Chateaugiron (Rennes-Chantepie) - boulevard de la Liberté (section Magenta-Janvier) - rue de l'Alma (section Ginguéné-Clémenceau) <p>Principales réalisations hors Rennes :</p> <ul style="list-style-type: none"> - REV Thorigné (1ère partie) - Piste Montgermont-La Chapelle-des-Fougeretz - Liaison Corps-Nuds Bourgbarré - Liaison Thorigné <> REV Acigné 	<p>REV : Travaux sur le REV Bruz-St-Jacques et REV Betton, livraison REV Acigné, REV Chantepie et REV Chartres</p> <p>Travaux sur la liaison Bruz-Laillé, livraison de la liaison Clayes-St-Gilles</p>
Action 5 : Programme de sécurisation des carrefours	en cours	<p>Principales réalisations :</p> <ul style="list-style-type: none"> - carrefour Brest x Verdun x Vaneau - marquage des continuités cyclables au carrefour Alma x Clémenceau - réaménagement du giratoire de la porte de Tizé en faveur des cycles <p>Démarrage des travaux :</p> <ul style="list-style-type: none"> - du carrefour Vitré x Danton x Foulon - des carrefours Chateaugiron x Villebois Mareuil x Léon Bourgeois et Chateaugiron x Paul Hutin Desgrées (REV Rennes Chantepie) <p>Diagnostic des carrefours en interurbain :</p> <ul style="list-style-type: none"> - La Hallerais - Douz Arômes - Rd Point de Melesse - Vezin D837 - échangeur La Conterrie <p>Pose de feux d'anticipation sur trois carrefours de Rennes (Pont Legraverend, carrefour Chezy x Saint Malo, carrefour Duchesse Anne x Sévigné)</p>	<p>Principaux Projets :</p> <ul style="list-style-type: none"> - livraison des carrefours Vitré x Danton x Foulon, Chateaugiron x Villebois Mareuil et Chateaugiron x Desgrées - sécurisation des continuités cyclables au niveau des carrefours Gabriel Germain x Rue de Saint Malo et des giratoires Langevin x Oscar Leroux x Grimault x Pays-Bas et Mouezy x Villebois Mareuil x Pavie (REV Rennes Chantepie) - démarrage des travaux Patton x Rochester - poursuite des études Trambus

Action 6 : Poursuivre l'éducation à la sécurité routière dès le plus jeune âge dans le cadre du continuum éducatif	en cours	SRAV : 23 classes rennaises Pass Piéton : 25 établissements scolaires – 40 classes – 1 650 élèves de CE1/CE2	Reconduction des opérations Recensement des actions engagées sur l'ensemble des communes
Action 7 : Cyclistes Brillez	en cours	Cyclistes, brillez – grand public – 10 lieux, 6 communes (Rennes, Saint Jacques, Le Rheu, Pacé, Cesson, Chatillon Noyal), 900 cyclistes Cyclistes, brillez – universités – 2 lieux (Rennes 1, Rennes 2)	Reconduction des opérations grand public à l'automne 2025 Cibles prioritaires livreurs – échange engagé avec référent livreurs
Action 8 : actions chauffeurs Poids Lourds	en cours	Mise en place de la fiche de signalement points sensibles – chauffeurs Poids lourds – service Parc Auto	Organisation 2ème session trajets découverte chauffeurs/concepteurs/gestionnaires/COP DEI Evaluation des modalités de signalement Parc Auto avant extension à l'ensemble chauffeurs Poids Lourds
Action 9 : Promouvoir les plans de déplacements entreprise et les plans de prévention du risque routier, y compris dans nos collectivités (pilotage SMU et SQVP)	en cours	196 établissements engagés dans un plan de mobilité totalisant 84 000 salariés. Parmi eux, 72 établissements ont un plan de mobilité labellisé Mobil'employeur (bronze, argent ou or), pour un total de 54 000 salariés. L'actualisation du PDA de Rennes Métropole se poursuit.	Adaptation des méthodologies de travail avec l'accompagnement par un nouveau prestataire (1 km à pied). Au niveau du PDA de Rennes Métropole : travail auprès de 3 directions à enjeu ayant peu recours aux aides du plan de mobilité et accompagnement covoiturage de l'ensemble du personnel. Échanges sur les accidents de trajet Rennes Métropole
Action 10 : offre de formation interne	à engager	Offre de formation : éco conduite (15 groupes, 39 participants)	Eco conduite : 20 groupes programmés . Possiblement la dernière année : organisation en continu depuis 2020 (et autre période 2011 – 2015) Remplissage de constat : nouvelle formation proposée Nouvelles propositions de formations ?

Action 11 : Accessibilité des Espaces Publics	en cours	<p>Elargissement des RTA aux thématiques autres que projets d'aménagement – Hors les Murs : séparateurs piéton / cycle, marquages d'animation, trottoirs traversants</p> <p>Traitement du trottoir traversant aux carrefours Janvier x Aubry et Alma x Marcel Sembat</p> <p>Aménagements piétons quai Saint Cast, carrefour Inkermann x Redon, rue Surcouf, rue du Bignon et avenue du Canada</p> <p>Adaptation suite suppression du carrefour à feux Isly x Alliés</p>	<p>Sujets prioritaires identifiés en RTA pour 2025 : sécurisation des traversées piétonnes hors carrefours à feux – cohabitation piéton / cycle</p> <p>Diffusion d'une brochure à destination des aménageurs et poursuite des ateliers de sensibilisation</p>
Action 12 : Aménagement des abords établissements scolaires	en cours	<p>Mise en forme boîte à outils apaisement abords établissements scolaires :</p> <p>Rue aux écoles : École Paul Langevin</p> <p>Principaux Aménagements 2024</p> <p>Inventaire des dispositifs sur les autres communes : silhouettes principalement</p>	<p>Programmation des rues aux écoles 2025</p> <ul style="list-style-type: none"> – école Champion de Cicé (Rennes) – école Oscar Leroux (Rennes) – école Guillevic (Rennes) – école Jean Moulin (Rennes) <p>Perspective sur 2 ans glissants</p> <p>Aménagements 2025 :</p> <ul style="list-style-type: none"> – Lycee Ozanam (Cesson) : Barriérage – Ecole Pablo Picasso (Rennes) : Traversée cyclable – Ecole Les Gantelles (Rennes): Plateau <p>Mise en place d'un baromètre des écoles (Rennes)</p>
Action 13 : Actions de formation et de sensibilisation vers les collégiens	en cours	<p>64 permis AM</p> <p>6 établissements (collèges Clotilde Vautier, Saint-Vincent, Biquenais, Hautes Ourmes, Rosa parks, EREA Magda Hollander-Lafon)</p>	<p>Renouvellement de l'opération</p> <p>Intégration des 2 associations d'insertion (CLSPD)</p> <p>Recensement opérations existantes sur les communes de l'agglomération</p>

Action 14 : Formations à la pratique du vélo	en cours	<p>Plus de 1000 élèves concernés chaque année par les cycles d'apprentissage du vélo (6 à 8 séances de 1h à 1h30) encadrés par les ETAPS qui interviennent au sein de 49 écoles rennaises sur le temps scolaire.</p> <p>Plus de 500 enfants par an pratiquent le vélo sur les temps péri et extra-scolaires encadrés par les ETAPS : à l'occasion des stages sportifs pendant les vacances scolaires, sur les créneaux d'animation de proximité dans les quartiers politique de la ville et de l'école municipale des sports.</p> <p>Une dizaine d'adultes est inscrite chaque année aux 2 cycles d'apprentissage du vélo adultes.</p> <p>Année 2024/2025 : 23 classes d'écoles rennaises (dont 21 d'écoles publiques)</p>	<p>Poursuite de l'apprentissage du vélo sur les temps scolaires, péri et extra-scolaire.</p> <p>Participation d'ETAPS aux formations Savoir Rouler à Vélo dans le cadre du dispositif Génération Vélo en 2025</p> <p>Au niveau du Savoir Rouler à Vélo, en plus de l'action à destination d'une vingtaine de classes rennaises, nouvelle action en 2025 à destination de 13 classes métropolitaines (dont 5 rennaises), en récompense de leur participation au défi les petits mobil'acteurs</p> <p>Des grandes sorties à vélo dans le centre-ville de Rennes, prévues en juin 2025 pour 12 classes rennaises ayant suivi les cycles de Savoir Rouler à Vélo en 2024-2025</p> <p>4 vélobus prévus pour les salariés en mai 2025, à destination de leur zone d'activité, dans le cadre de Mai à vélo</p> <p>Une convergence à vélo entre les communes métropolitaines volontaires et Rennes, prévue en septembre 2025 pour le grand public</p>
Action 15 : Plans de communication Mobilité	en cours		<p>Sujets prioritaires :</p> <p>Lancement Covoit'Star</p> <p>Communication sur le partage de l'espace public entre usagers (cohabitation piétons / cyclistes et autres usagers)</p> <p>Bilan Ville à 30</p> <p>Rencontres marche en ville</p>

Action 16 : Lutte contre les incivilités sur les espaces publics	en cours	<p>Infractions code de la route : Conduite sans permis (39), conduite en état d'ivresse (94), conduite sous l'emprise de stupéfiant (4) Opérations communes PM / PN sur le partage de la route (2)</p> <p>Noz'ambule (cf. bilan en annexe): 40 soirées d'intervention dans l'année de 21h à 2h/3h sur l'espace public avec 8440 jeunes rencontrés ; des interventions 2 fois par semaines en journée dans les Lycées avec 1980 jeunes rencontrés ; matériels distribués : ethylo-tests, préservatifs, bouchons d'oreilles, cendriers de poches, autre matériels de RdR, etc.</p> <p>Conseil de la nuit (Charte de la vie nocturne)</p>	Poursuite des actions engagées
Action 17 : Réduction de l'accidentalité des 2RM	en cours	<p>Rencontre FPMC35 : présentation de l'association, échange sur les modalités du partenariat, attentes réciproques,...</p> <p>Fiches techniques aménagement de l'espace public (réunions de travail spécifiques)</p>	<p>Poursuite des réunions de travail spécifiques : référentiel technique, sollicitation d'avis sur projets...</p> <p>Productions de l'Observatoire sur les 2RM (Cf. FA 3)</p>
Action 18 : Sensibiliser les salariés aux risques routiers	clôturée	fusion avec action 10 et 14	
Action 19 : référentiels infrastructures	nouveau	11 documents de référence établis en 2024 (liste en annexe)	<p>Sujets identifiés pour 2025 :</p> <ul style="list-style-type: none"> - Guides des aménagements de l'espace public adaptés aux 2RM - Eclairage public des traversées piétonnes et cycles hors agglomération - Gestion des priorités aux intersections Vélos x Véhicules motorisés - îlots franchissables et non franchissables

<p>Action 20 : sécurisation des PN</p>	<p>nouveau</p>	<p>Diagnostics réalisés en 2024 : PN38 Saint Armel – PN39 St Armel – PN4 St Grégoire – PN7 Betton – PN34 Corps Nuds – PN36 Corps Nuds – PN43 Vern sur Seiche – PN47 Chantepie – PN48 Rennes – PN185 Cesson Sévigné</p> <p>Réunion CDSSPN le 17 juin 2024 Suivi des projets en cours sur les PN7, PN4, PN47, PN39 et PN42. Relais des notes Setra Demande de mesures de vitesses réalisées sur l'ensemble des passages à niveau de la métropole – à reprogrammer dans 2 ans et tous les 4 ans (fonction des programmations de diagnostics pour établir un observatoire et voir l'évolution)</p>	<p>Diagnostics 2025</p>
--	----------------	--	-------------------------

**Merci pour votre
écoute** 😊 ⚙️ 🇫🇷