



Régimes de priorité des traversées vélo contiguës aux passages piétons



Contexte

- Nombreux signalements d'usagers :
incompréhension des aménagements de traversée
contiguë piétons/cycles
 - En section courante
 - Dans les giratoires
- Une réglementation mal connue
- Des régimes de priorité différents
- Des difficultés de lisibilité des aménagements
- Une signalisation hétérogène et abondante



Réalisations Rennes Métropole

Av Patton- 2023

Statut : Axe pénétrant

VMA : 50km/h- avec plateau
limitation ponctuelle à 30 km/h

Trafic : 15000 v/j/2sens

Réseau cyclable : REV (Réseau
Express Vélo)

Priorité : vélos





Réalisations Rennes Métropole

Bd du Colombier – 2021

(sortie du REV)

Statut : Réseau de distribution

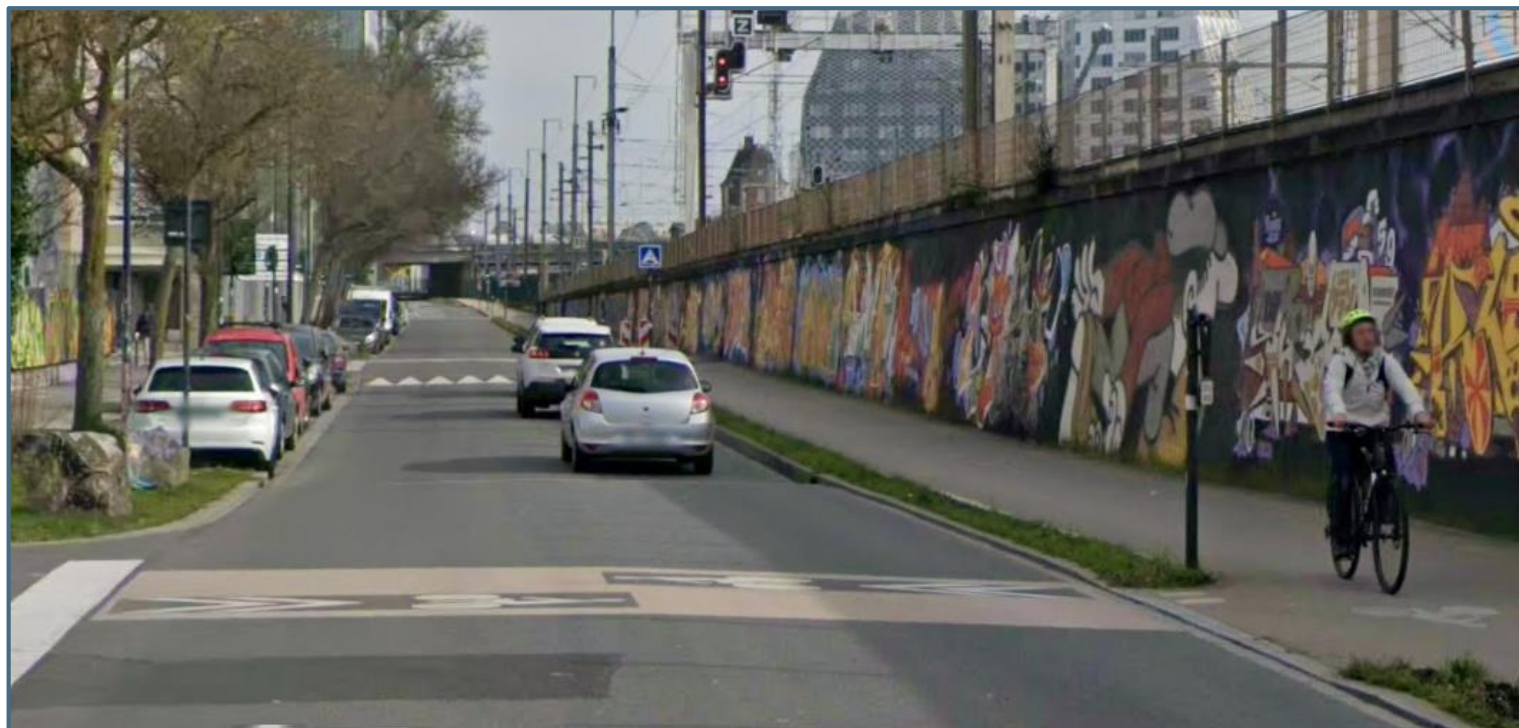
VMA : 30km/h depuis 09/2023

Trafic : 6000v/j/2sens

Réseau cyclable : Sortie du REV

(Réseau Express Vélo)

Priorité : véhicules motorisés





Réalisations Rennes Métropole

Av François Château – 2012

Statut : Réseau de distribution 1ere

VMA : 50km/h

Trafic : TCSP

Réseau cyclable : REV (Réseau
Express Vélo)

Priorité : véhicules motorisés





Réalisations Rennes Métropole

Giratoire du Taillis – Été 2023

Statut : Réseau de distribution

VMA : 30km/h – 50km/h

Trafic : 20 000v/j

Réseau cyclable : REV (Réseau Express Vélo)

Priorité : vélos





Réalisations Rennes Métropole

Bruz - 2021

Statut : Réseau de distribution

VMA : 30km/h

Trafic : 14 000 v/j

Réseau cyclable : liaison

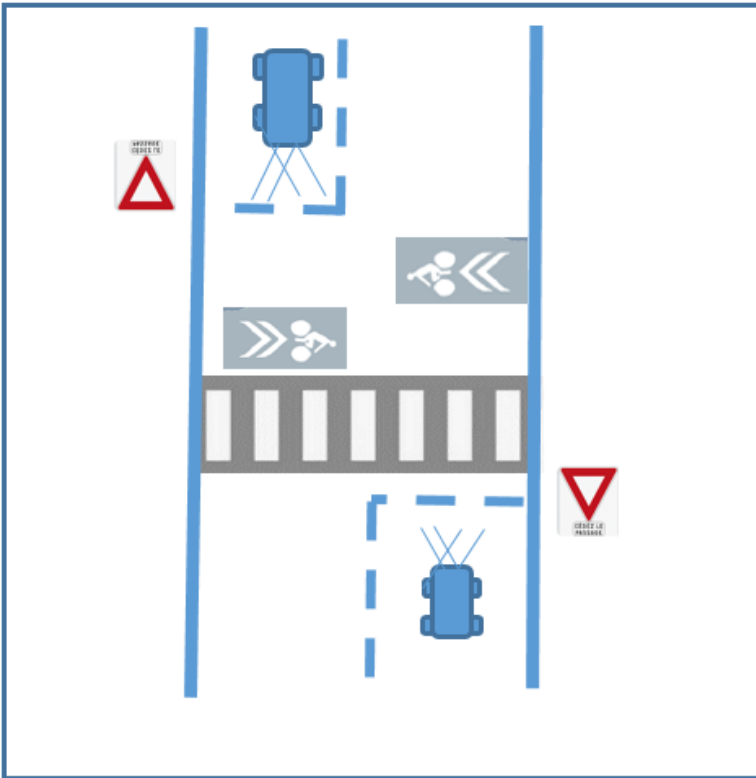
secondaire

Priorité : -- absence de priorité



État des réflexions Rennes Métropole - 2024

– Priorité donnée aux cyclistes :



- VMA 30km/h
- Une file de circulation par sens
- Sur le Réseau Express Vélo (REV)
- Si trafic élevé : élément modérateur de vitesse



Retours d'expérience

- Amélioration de la connaissance
- Critères de priorité
- Lisibilité des aménagements
- Signalisation (pépité ?)

**Merci pour
votre écoute !**