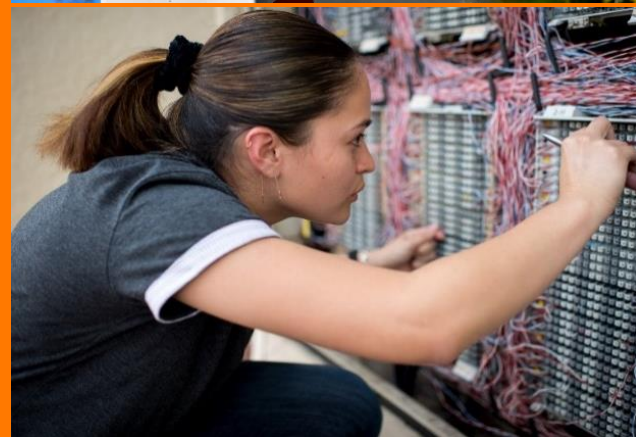


# Conférence technique territoriale du CEREMA "Réseaux essentiels"

## Incendies dans l'Aude – été 2025

Pierre Gélis – Responsable de l'Aménagement Numérique des  
Territoires

Marc Tanguy – Directeur des Relations Collectivités Locales Aude et  
Pyrénées Orientales



Le 13/11/2025

# Sommaire

**1**

**Orange en quelques chiffres**

**2**

**Anticipation et résilience, que fait-on chez Orange?**

**3**

**Les Incendies de l'Aude: exemple de traitement d'une crise**

# 1. Orange en quelques chiffres

**15 millions de poteaux dont :**

- 2,5 millions d'expertises par an
- 15000 poteaux remplacés par mois

**734 000 km de conduites souterraines.**

**32000** sites mobile



**99,8%**  
de  
Tpop  
en 4G

**57%** des accès Fibre déployés par Orange.



**21 millions** de logements éligibles à la Fibre Orange

Un réseau Satellite via le téléport de Bercenay en Othe

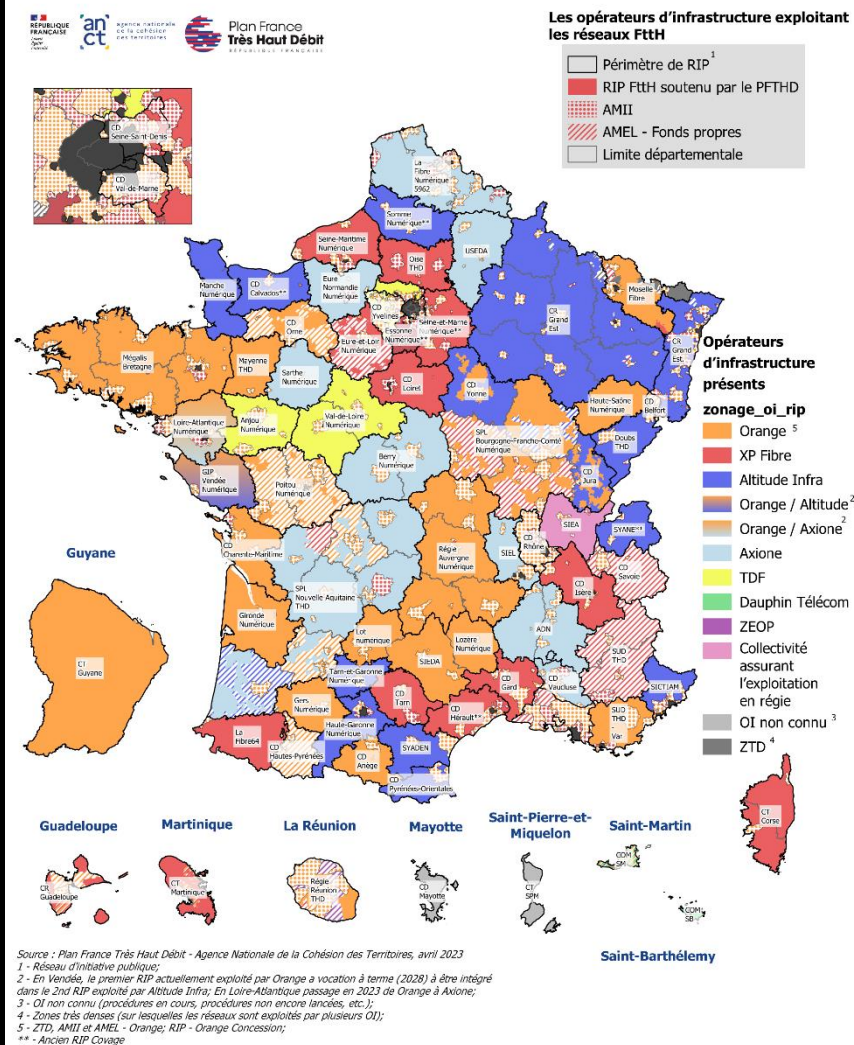


Un maillage du territoire pour accompagner les collectivités territoriales et les corps déconcentrés de l'Etat:

- 20 délégations régionales
- 80 directeurs des relations collectivités locales
- 10 délégués à la sécurité globale

# Cartographie « Opérateurs d'infrastructure » :

une multiplicité d'acteurs à prendre en compte dès aujourd'hui dans l'anticipation des crises et le traitement de la résilience dans un contexte de fin du réseau cuivre



## **2. Anticipation et résilience chez Orange**

## En termes d'anticipation des crises, Orange:

Développe une ingénierie de déploiement adaptée

Anticipe la résilience des réseaux: élagage, maintenance préventive (poteaux, GC...)

Elabore des process crise 24/7

Participe aux SLR (schémas locaux de Résilience)

Propose une gamme d'offres satellite permettant l'anticipation de la crise et/ou de la gérer



**Vigilance:** Nécessité d'identifier l'ensemble des acteurs opérateurs réseaux fixe et mobile

## Programme national d'adaptation au changement climatique



### Les Impacts pour Orange France

Infrastructures & Coûts, QS services réseaux pour nos clients et autorités publiques

Exigences & Orientations stratégiques Orange



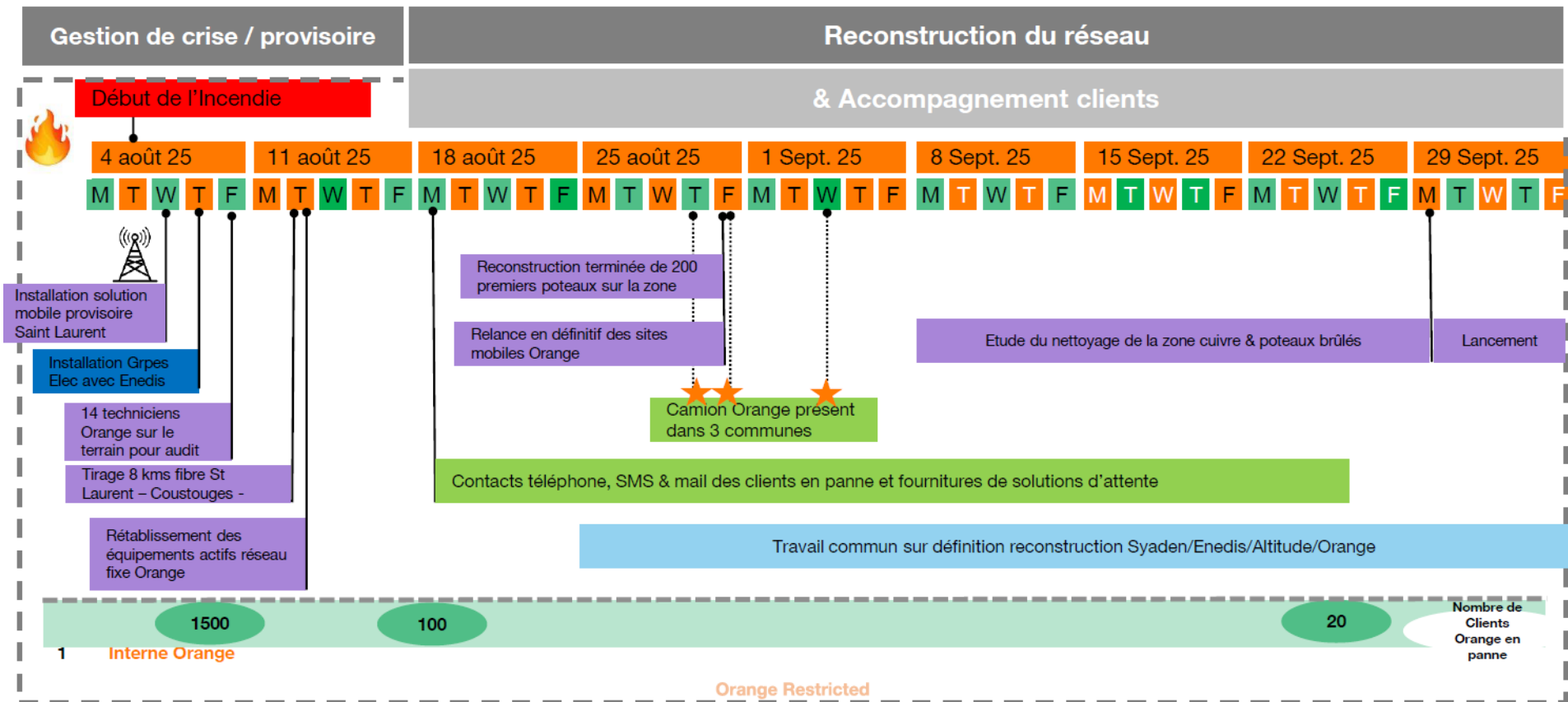
Le plan d'adaptation

### **3. Incendies dans l'Aude**



# Les équipes d'Orange, solidaires et mobilisées auprès des habitants

## Synthèse des étapes clés de la gestion de crise & de la reconstruction



# Incendies dans les Corbières (Aude) | **un incendie hors norme... tout comme la mobilisation Orange**

- Le mardi 5 août, un incendie "hors norme" ravageant 17 000 hectares s'est déclaré dans le département de l'Aude.
- Réseaux électriques & les réseaux de télécommunications fixes et mobiles sont tombés sur les 15 communes ravagées par l'incendie.
- Côté réseaux Orange, 800 poteaux ont été endommagés et jusqu'à 1600 clients ont été coupés au plus fort de l'incendie.
- 6 août : Mise en place d'un relais mobile pour le PC de crise des pompiers et les habitants de la zone
- Participation DR Orange au COD (Centre opérationnel défense) - 100 salariés dès les premières heures de la crise.
- Suite sécurisation de la zone, déploiement dès le 12 août de 8 kilomètres de fibres optiques afin d'alimenter et rétablir les communications de la commune de Coustouges & la transmission des sites mobiles réglementaires « zone blanche » sur les zones sinistrées.
- Déploiement d'un camion fibre dans l'Aude pour accompagner les clients sinistrés (Aude – 11) dès le 28 août



# RETEX Préfecture du 27 août 2025 : anticiper les 1eres heures !

## Constats :

- Coupures des réseaux électriques & de communications dans les premières heures après le passage de l'incendie

## Conséquences :

- => Sentiment d'insécurité voire de panique des habitants,
- => difficultés de communications des pouvoirs publics & forces de sécurité qui, dans les premiers instants, ont perdu l'accès aux télécommunications
- La mise en place d'un site mobile provisoire dès le lendemain de l'incendie a été saluée par les forces de sécurité et les habitants

## Conclusion :

- Caractère essentiel des télécoms pour le traitement des opérations dès les premières heures de la crise

## La suite :

- 1 REX national en prévision, sous pilotage EMIZ Sud (Etat Major Interministériel de Zone de défense et de sécurité basé à Marseille intégrant les télécommunications comme un axe prioritaire dans la gestion de crise.



**Sandrine Sbert** @sandrine\_sbert · 28 août

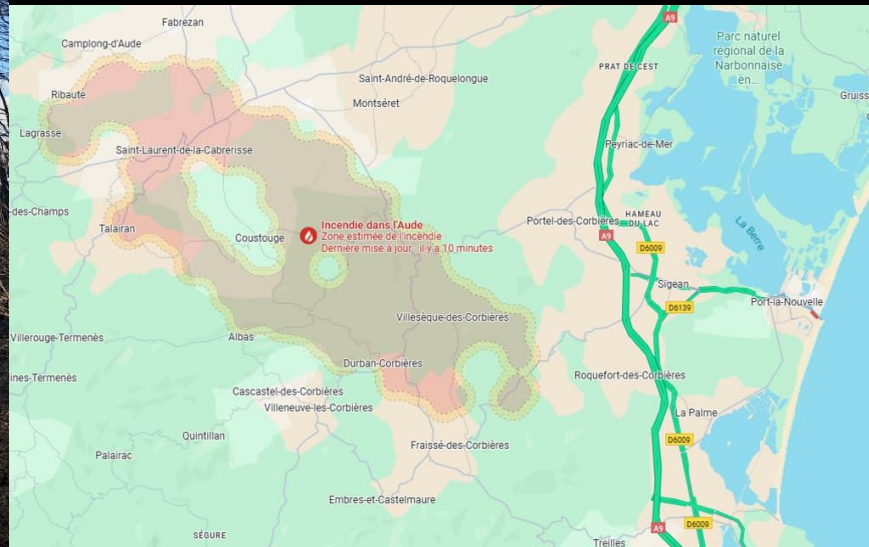
Après l'incendie des Corbières, l'antenne relais rétablie à Saint-Laurent-de-la-Cabrerisse [lindependant.fr/2025/08/28/apr...](https://lindependant.fr/2025/08/28/apr...) via @lindependant



Après l'incendie des Corbières, l'antenne relais rétablie à Saint-Laurent-de-la-...

De lindependant.fr

# Incendies dans les Corbières (Aude) un incendie hors norme... tout comme la mobilisation Orange





## Incendies dans les Corbières (Aude) | un incendie hors norme... tout comme la mobilisation Orange



Interne Orange

Orange Restricted



## Incendies dans les Corbières (Aude) | un incendie hors norme... tout comme la mobilisation Orange





## Incendies dans les Corbières (Aude) | un incendie hors norme... tout comme la mobilisation Orange



**Merci !**

