

# Ateliers

## **PALMARÈS réHAB XXe**

Réhabilitations exemplaires  
de bâtiments de la seconde moitié du XXe siècle

11 février 2025 \_ ENSA Paris - Val de Seine

## AT 03 \_ HORS STANDARD

# Usage de l'existant comme ressource du projet architectural

**Modératrice : Aurélie Husson** \_ maîtresse de conférences et chercheuse au LHAC à l'École nationale supérieure d'architecture de Nancy

Si le XXe siècle a laissé un patrimoine bâti conséquent aux expérimentations spatiales et constructives singulières, celui-ci n'est pas toujours adapté aux défis contemporains. Ceux-ci nous apportent un nouveau paradigme: l'existant devient une ressource précieuse tant sur le plan matériel (matériaux, consommation, énergie humaine) qu'immatériel (mémoriel, culturel, etc.). Chaque intervention du cadre bâti implique une modification de son état qu'il s'agisse d'entretenir, de conserver, de réparer ou de transformer. Face à ce constat, quelle posture de projet sur l'existant adopter? Comment mesurer le potentiel de la dimension adaptative d'un édifice? Au regard de la notion d'impact environnemental global, jusqu'où faut-il adapter un édifice ou s'adapter à l'édifice? L'existant peut offrir la possibilité de « sortir » d'un programme initial d'un projet en proposant des dispositions que l'on ne pourrait pas imaginer dans une construction neuve. La transformation du bâti XXe, à travers sa dimension adaptative sur le plan structurel, spatial, typologique ou architectonique, pourrait-elle amener des opportunités de création inattendues? Offrirait-elle l'opportunité d'inventer des usages « hors programme », ou encore un habitat « hors type » du logement de demain, en somme des architectures « hors standard »?

## Lauréats réHAB XXe



### 85 RUE PETIT

**Transformation d'un garage automobile en résidence de 75 logements, Paris (75)**

Architectes : Encore Heureux Architectes

Maîtrise d'ouvrage : SNC Emerige



### PORT GALLICE

**Réaménagement du port de plaisance et réhabilitation du bâtiment Nord, Antibes (06)**

Architectes : Atelier d'Architecture Philippe Prost

Maîtrise d'ouvrage : SAS Gallice 21

## AT 03 \_ HORS STANDARD

# Usage de l'existant comme ressource du projet architectural

**Modératrice : Aurélie Husson** \_ maîtresse de conférences et chercheuse au LHAC à l'École nationale supérieure d'architecture de Nancy

Si le XXe siècle a laissé un patrimoine bâti conséquent aux expérimentations spatiales et constructives singulières, celui-ci n'est pas toujours adapté aux défis contemporains. Ceux-ci nous apportent un nouveau paradigme: l'existant devient une ressource précieuse tant sur le plan matériel (matériaux, consommation, énergie humaine) qu'immatériel (mémoriel, culturel, etc.). Chaque intervention du cadre bâti implique une modification de son état qu'il s'agisse d'entretenir, de conserver, de réparer ou de transformer. Face à ce constat, quelle posture de projet sur l'existant adopter? Comment mesurer le potentiel de la dimension adaptative d'un édifice? Au regard de la notion d'impact environnemental global, jusqu'où faut-il adapter un édifice ou s'adapter à l'édifice? L'existant peut offrir la possibilité de « sortir » d'un programme initial d'un projet en proposant des dispositions que l'on ne pourrait pas imaginer dans une construction neuve. La transformation du bâti XXe, à travers sa dimension adaptative sur le plan structurel, spatial, typologique ou architectonique, pourrait-elle amener des opportunités de création inattendues? Offrirait-elle l'opportunité d'inventer des usages « hors programme », ou encore un habitat « hors type » du logement de demain, en somme des architectures « hors standard »?

## Mots-clés

Ressources  
Transformation  
Adaptation  
Usages  
Opportunités  
Potentialités  
Confort  
Singularité  
Expérimentation  
Création  
Postures

# Ouverture des échanges

## 1 – « HORS STANDARD » SOL

TRANSFORMER UNE EMPRISE BATIE EN  
PROLONGEMENT DE L'ESPACE PUBLIC  
de la toiture plate en toiture-parc du port-jardin

*« Faire du Port Gallice un port-jardin sur la Méditerranée Un port où il fera bon accoster mais aussi se promener Un espace végétal et aquatique dans lequel se déplaceront demain... » AAPP*



# Ouverture des échanges

## 2 - « HORS STANDARD » URBAIN

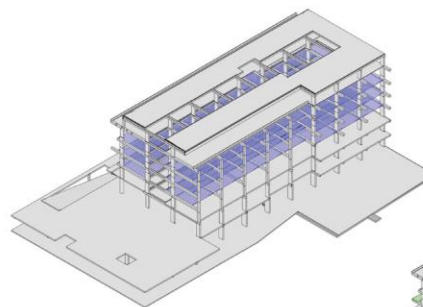
*« Ce premier projet de logements collectifs de l'agence Encore Heureux, s'inscrit dans une démarche globale de répondre aux enjeux architecturaux de l'époque, à savoir faire avec l'existant, réhabiliter en évitant la production de déchets, sortir des standards trop rigides de l'habitat. En ce sens, cette réalisation atypique répond par anticipation aux différentes ambitions écologiques du Plan Local d'Urbanisme en passe d'être révisé, et ouvre la voie à ce qui devrait devenir la norme. » Encore Heureux*



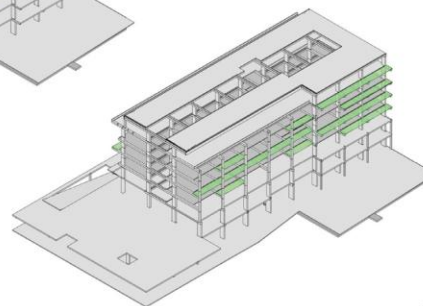
# Ouverture des échanges

## 3 - « HORS STANDARD » ESPACE

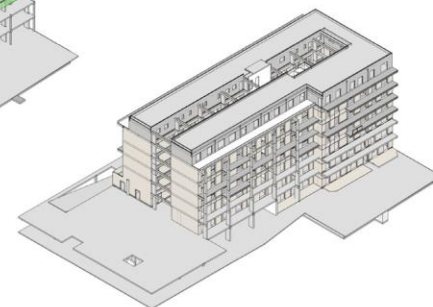
*« La largeur initiale et généreuse du bâtiment permet d'imaginer une coursive centrale et ouverte sur le ciel qui distribue les logements en U, qui sont de fait tous traversant. Les salles humides et les cuisines sont ainsi disposées du côté de la coursive intérieure alors que les espaces de vie, chambres et salons, donnent sur les balcons et les terrasses situées sur les façades extérieures du bâtiment. »  
Encore Heureux*



Planchers neufs R+2, R+3 et R+4  
Dalles collaborantes



Balcons neufs, indépendants des planchers neufs



Enveloppe: Murs ossature bois



# Idées à approfondir, envies collectives, questionnements...

