

11.09.2025

**Syndicat
des Mobilités
de Touraine**

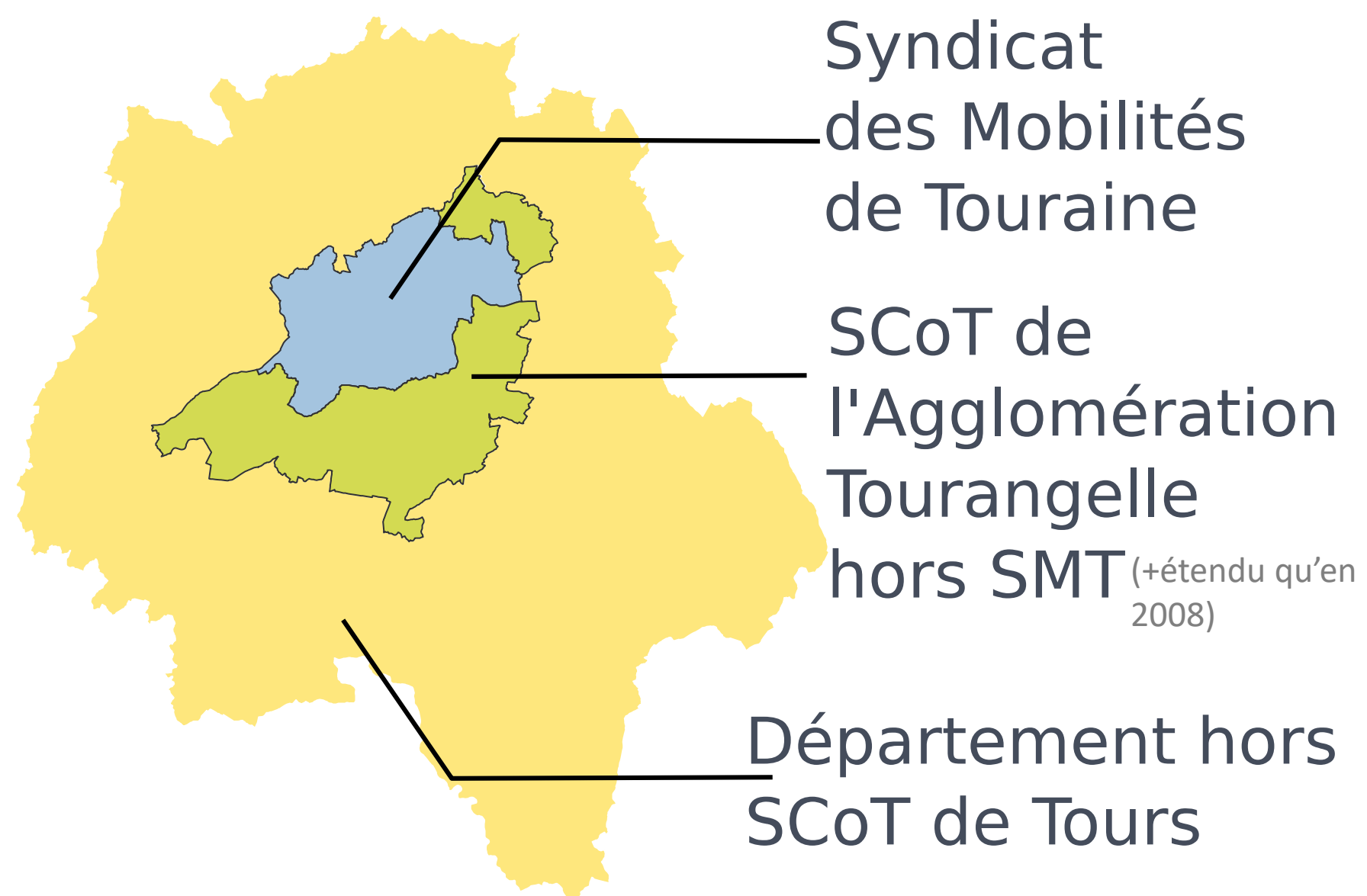
Apport des EMC² à la connaissance de la mobilité en zone peu dense

Exemple de l'EMC² de Touraine



CHOISIR LE BON TERRITOIRE

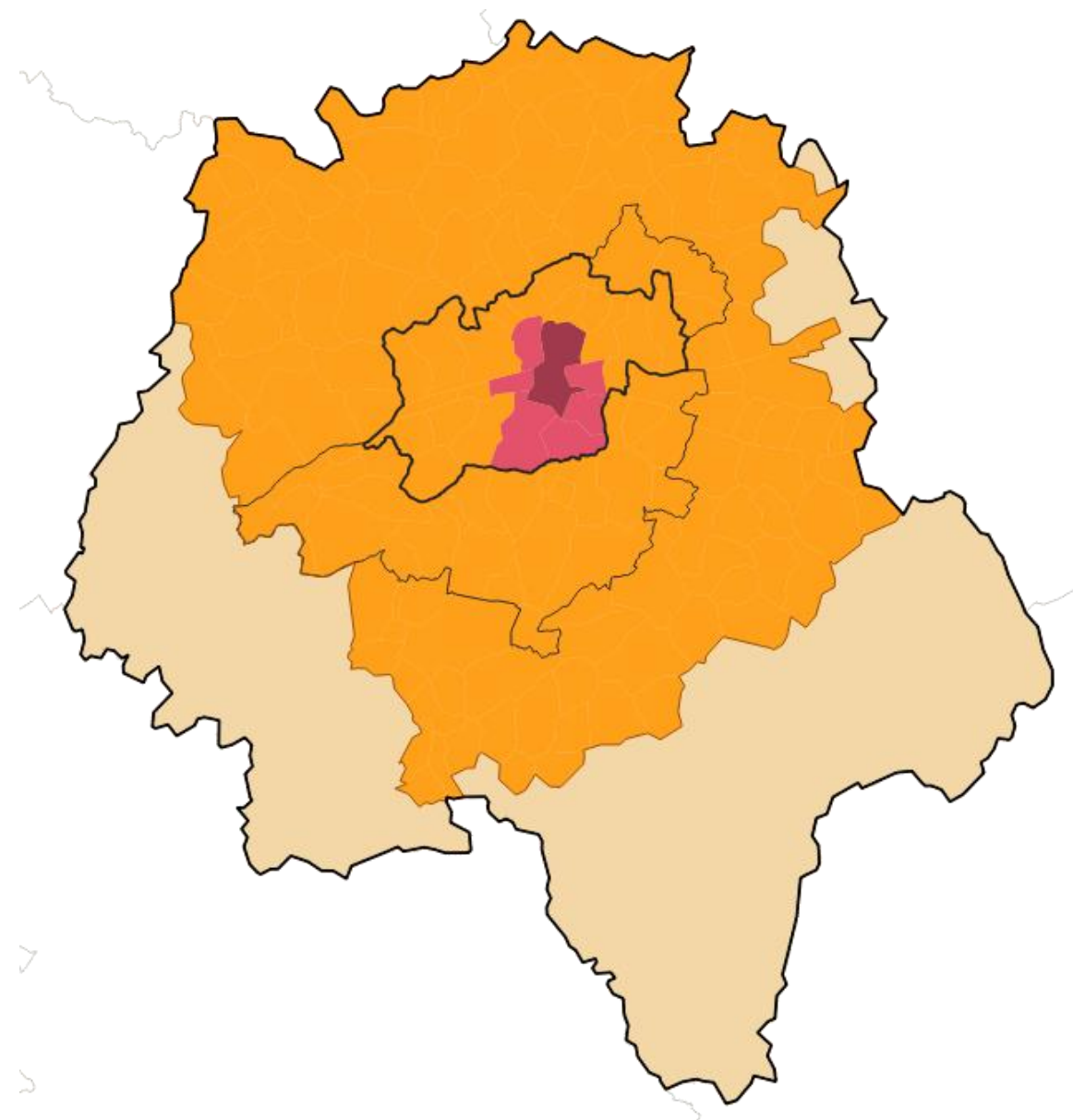
La précédente enquête (EMD 2008) était à l'échelle du SCoT ce qui englobait l'AOM



Question:

Etant donné qu'une EMC² n'interroge que les habitants d'un territoire, l'échelle du SCoT est-elle la plus pertinente pour comprendre les pratiques de mobilité de ceux qui se déplacent au sein d'un territoire ?

CHOISIR LE BON TERRITOIRE



Si on s'intéresse à l'aire d'attraction, on se rend compte que l'aire d'attraction de Tours dépasse très largement le périmètre du SCoT.

Cela signifie qu'au moins 15% des actifs travaillent dans le pôle, et donc s'y déplacent

-> cela a motivé la réalisation d'une EMC² à l'échelle du département

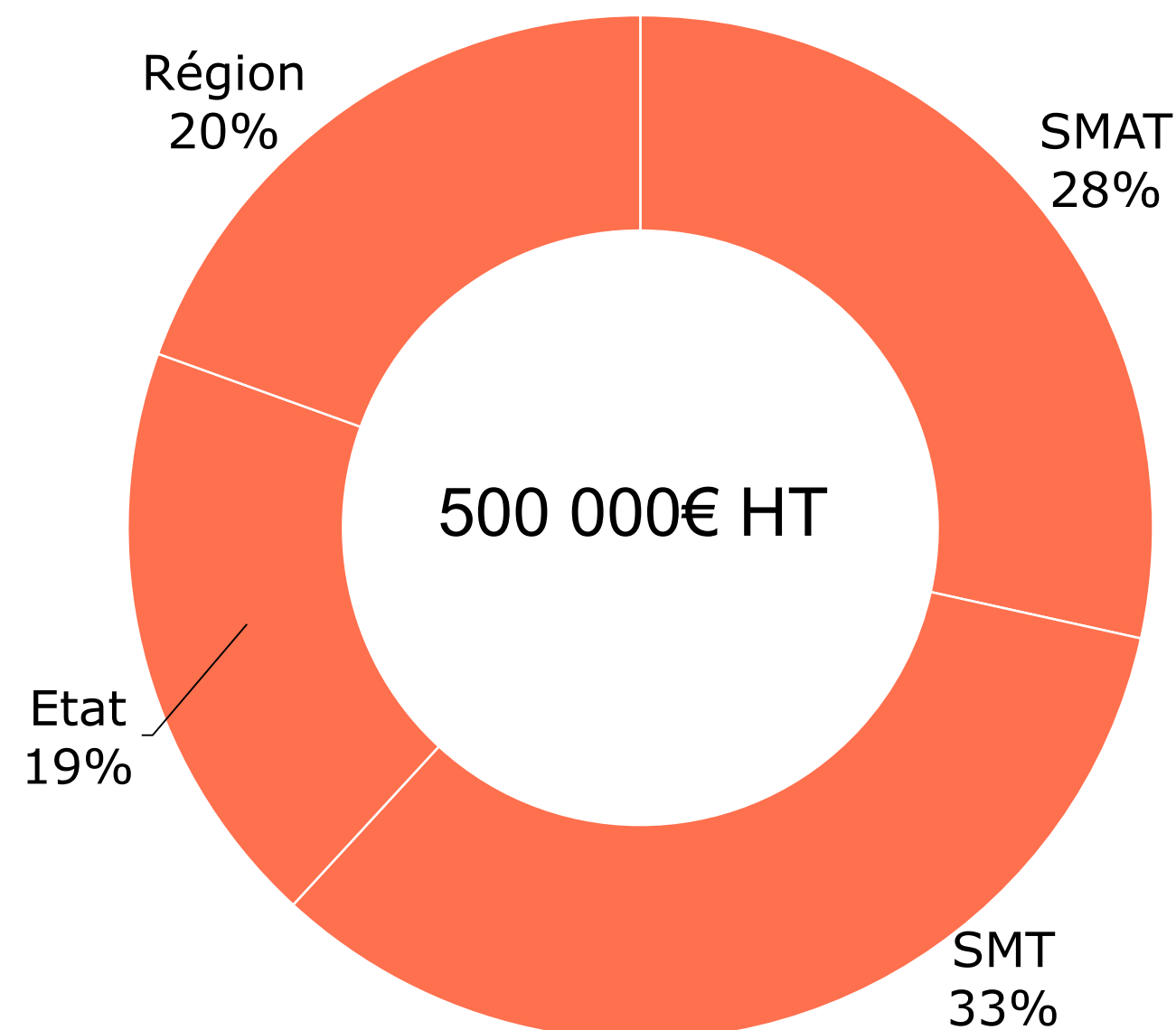
-> idée de pouvoir reconstituer un jour une EMC² régionale si les autres territoires en faisaient de même

-> dynamique impulsée des contrats de réciprocité, volonté de pouvoir fournir aux autres territoires des données sur la mobilité

Projet partenarial

La Région Centre Val de Loire
a accepté de participer via le
CRST pour le financement du
département hors SCoT

L'Etat subventionne
les enquêtes
respectant la
méthodologie
CEREMA à hauteur
de 20%

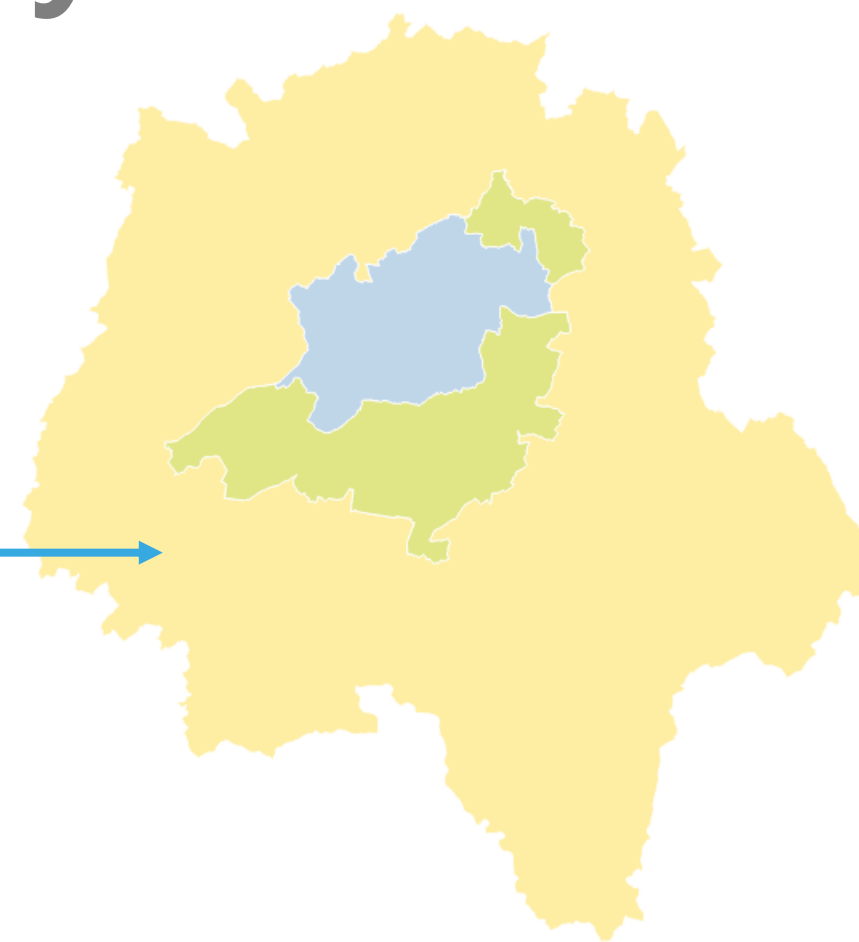
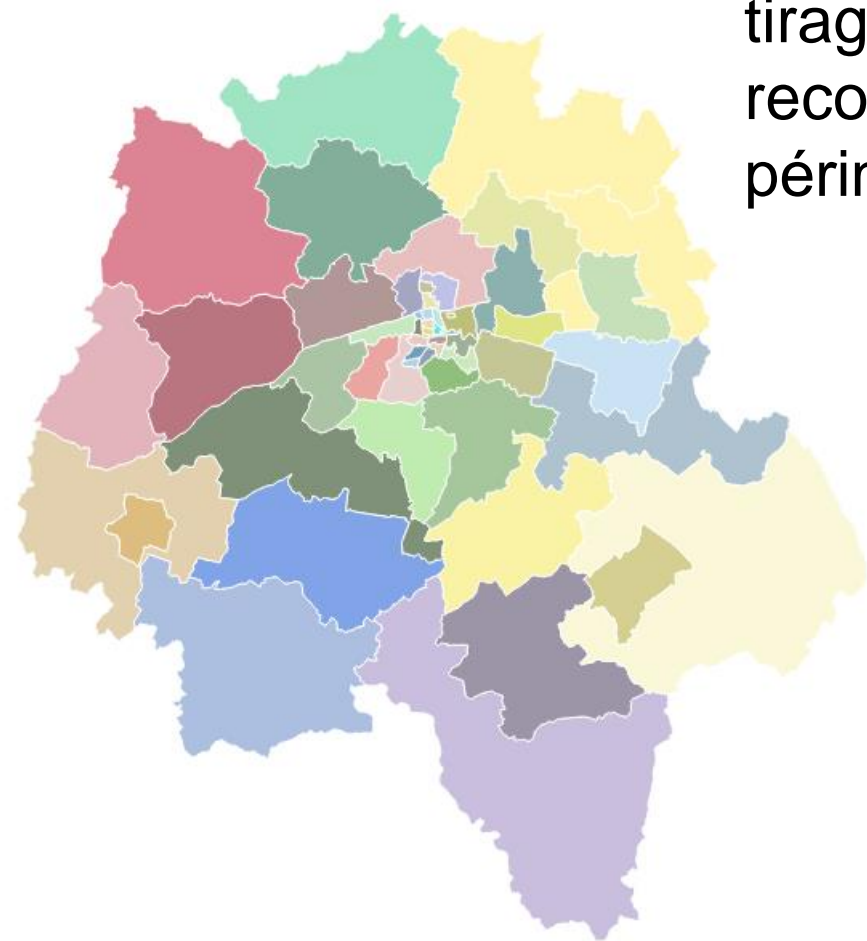


Le Syndicat Mixte de
l'Agglomération
Tourangelle et le Syndicat
des Mobilités de Touraine
se sont rapprochés dans
un souci de cohérence
globale de mise en œuvre
et d'intérêt économique
afin d'établir et de signer
une convention de
**groupement de
commandes** pour la
passation des marchés
relatifs à la réalisation
d'une EMC²

Au total, **8 700** personnes ont été interrogées, soit plus de 33 400 déplacements recensés

Anticipation des échelles d'analyse

Réflexion des secteurs de tirage pour pouvoir reconstituer les différents périmètres d'analyse



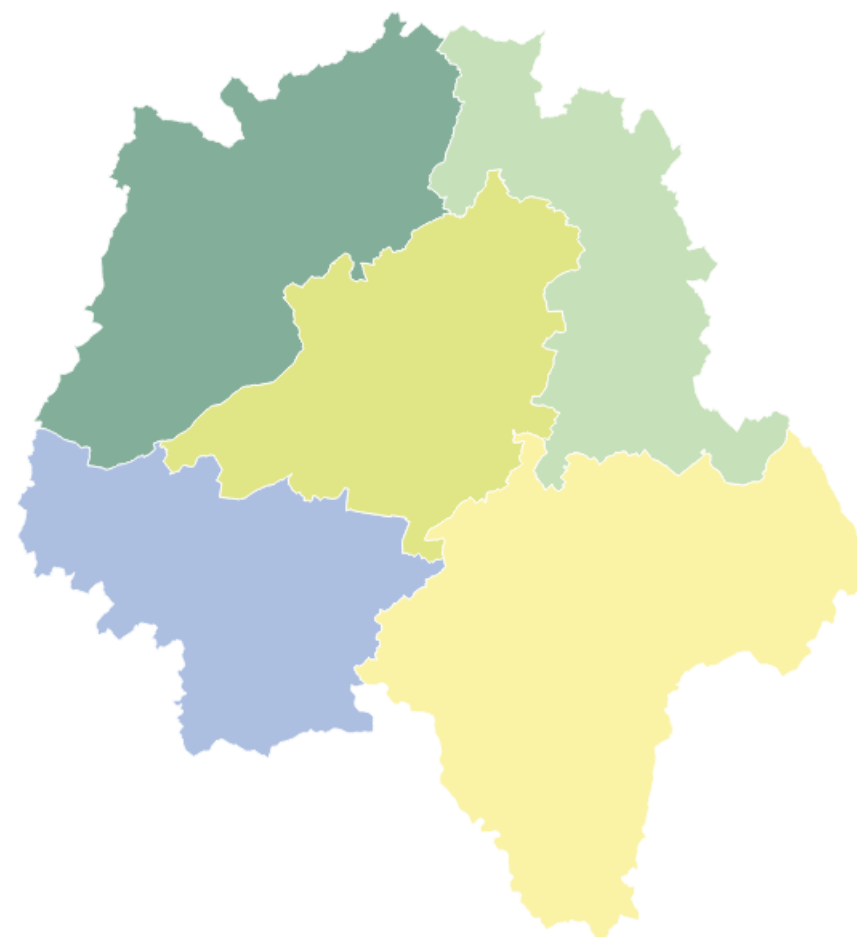
Principaux périmètres:

- Département
- SCoT
- Syndicat des Mobilités de Touraine

Mais aussi:

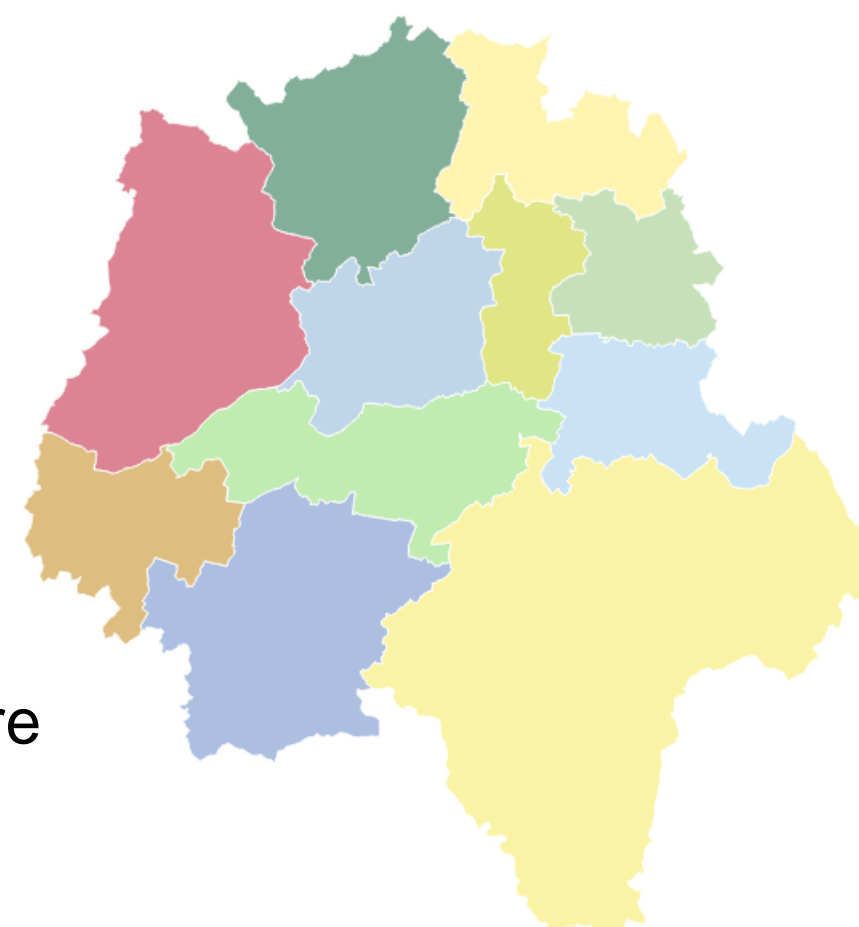
- SCoT hors SMT
- Dép. hors SCoT

Les 5 SCoT du département



Les 11 EPCI du département

- Dont Tours Métropole Val de Loire
- Les 10 communautés des communes



Bilan de cette préparation

Moyens financiers:

-> Pas d'impact financier (au contraire, le montage a permis de mieux répartir le coût de l'enquête)

Moyens humains

-> Gros impact de temps

- Groupement de commande à mettre en place, accord à trouver
- Convention avec la Région à mettre en place, accord et fonctionnement à trouver
- Réflexion fine sur les secteurs de tirage

>> Anticipation d'au moins 6 mois par rapport au lancement de la préparation de l'enquête

Volonté d'ouverture et de partage des données

Constat: Bien que l'EMD 2008 ait alimenté des travaux importants (création d'un modèle multimodal, PDU) sa communication auprès des techniciens, des élus et du grand public avait été très limitée

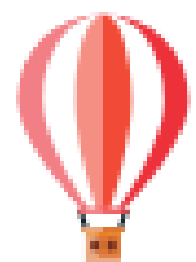
l'EMD 2008 avait fait l'objet d'un (gros) rapport d'analyse et de quelques fiches d'analyse réalisées par l'agence d'urbanisme... et c'est tout

A l'inverse, la volonté pour l'EMC² 2019 était de « rentabiliser » au maximum l'investissement en partageant les résultats au plus grand nombre avec un outil qui le permettait

La création de cet outil a été anticipée dès le début et la prévision budgétaire intégrait:

- La réalisation de l'EMC² (presque 90%)
- L'outil d'analyse (environ 10%)

Plateforme d'analyse EMC²



ENQUÊTE MOBILITÉ



L'enquête sur le territoire du Val d'Amboise



266
ménages enquêtés

331

personnes enquêtées



1 253

déplacements recensés

Population et ménages



27 593 habitants

dans la communauté de communes de Val d'Amboise
dont 26 045 de cinq ans et plus

2.23

personnes par ménage



31 %

de ménages comportant 1
seule personne

Equipement des ménages



1.39

voiture par ménage



11%

de ménages sans voiture



88%

de la population en âge de
conduire est en possession du
permis de conduire



29%

de ménages sans vélo

Mobilité des résidents



99 767

déplacements réalisés
quotidiennement par les
résidents



3.83

déplacements par jour et par
personne



73%

de déplacements internes,
c'est-à-dire avec l'origine et la
destination dans le territoire



13.1%

des habitants ne se déplacent
pas au cours de la journée



27km

parcourus quotidiennement
par habitant



58min

de temps de déplacement
quotidien.

Les modes de déplacements



26%

de déplacements en mode
actif (marche, vélo ..)



67%

des déplacements sont réalisés
voiture



5.8%

de déplacements en mode
collectif



75%

de conducteurs seuls dans leur
voiture

Bilan de cet « après-enquête »

« une enquête ne s'use que si on ne l'utilise plus »

-> enrichissement de la plateforme avec des focus durant les années suivantes

Moyens financiers:

-> environ 10% du coût d'une enquête

Moyens humains

-> Impact modulable

- Les analyses, une fois finies, sont duplicables très facilement

>> Réalisation nécessitant au moins 6 mois après réception des résultats

Merci de votre attention

📍 60 avenue Marcel Dassault
CS 30651 - 37206 Tours Cedex 3
☎ 02 47 80 12 00
✉ mobilites@mobilites-touraine.fr
🖱 smt-touraine.fr