

INNOVATION & ACCESSIBILITÉ

#4

Destination touristique

La Communauté d'Agglomération Pays Basque

Un territoire touristique pluriel

ORDRE DU JOUR

01

LA COMMUNAUTE
D'AGGLOMERATION PAYS BASQUE
ET SON TERRITOIRE

02

UNE ACCESSIBILITÉ UNIVERSELLE
DU TERRITOIRE,
UNE AMBITION POLITIQUE

03

UNE STRATÉGIE TOURISME AU
SERVICE DU TERRITOIRE, DES
HABITANTS ET DES VISITEURS

04

DESTINATION POUR TOUS,
A LA CROISEE DES CHEMINS

01

La Communauté d'Agglomération Pays Basque et son territoire.



La Communauté d'Agglomération
PAYS BASQUE
un modèle unique en France

Un coopération
transfrontalière soutenue
par l'Europe

Un projet communautaire
alliant transition
écologique et solidarités
territoriale et sociale

Dotée du premier
secrétariat général à la
transition écologique et
énergétique

Née en 2017
d'une volonté commune
des élus et de la société
civile



Chiffres clés du territoire

**1ère communauté d'agglomération en
superficie avec 158 communes et 3 000
km²**

- 111 communes en zone montagne
- 30 km de littoral
- 60% du territoire en espace agricole

320 000 habitants

**+ de 1% de croissance démographique
annuelle (+ 3 000 habs)**

21

POLITIQUES
PUBLIQUES

POLITIKA
PUBLIKOAK

DÉVELOPPEMENT
ÉCONOMIQUE

ENSEIGNEMENT
SUPÉRIEUR,
RECHERCHE ET
FORMATION

INFRASTRUCTURE
ET MOBILITÉS

AGRICULTURE,
AGROALIM,
PÊCHE

COOPÉRATION
TRANS -
FRONTALIÈRE
ET
EUROPÉENNE

PRÉVENTION,
COLLECTE,
VALORISATION ET
TRAITEMENT DES
DÉCHETS

INGÉNIERIE
COMMUNAUT.
DÉVELOPPEMENT
URBAIN
ET RURAL

CLIMAT, AIR,
ÉNERGIE,
BIODIVERSITÉ

GESTION
INTÉGRÉE DU
CYCLE DE
L'EAU

LITTORAL ET
OCÉAN

URBANISME ET
AMÉNAGEMENT
DE L'ESPACE

ALIMENTATION
DURABLE

HABITAT ET
GENS DU
VOYAGE

TOURISME
DURABLE

PARTENARIATS
CULTURELS

POLITIQUES
LINGUISTIQUES

AMÉNAGEMENT
NUMÉRIQUE DU
TERRITOIRE ET
USAGES
NUMÉRIQUES

MONTAGNE

POLITIQUE DE LA
VILLE

COHÉSION
SOCIALE

ÉQUIPEMENTS
SPORTIFS,
CULTURELS ET
DE SERVICES À
LA POPULATION

02

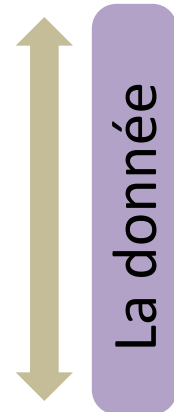
Accessibilité universelle : Une ambition politique

- **Le projet**
- **Les moyens**
- **Les actions**

Le Projet

Une accessibilité choisie mais pas subie

- Bâtiment
- Voirie
- Mobilités
- Numérique



Une accessibilité innovante

- Projet Elgarweb
- Application Grall



Accessibilité universelle du territoire

Une accessibilité partagée

- CIA
- Groupe de Travail CIA
- Réseau CCA/CIA

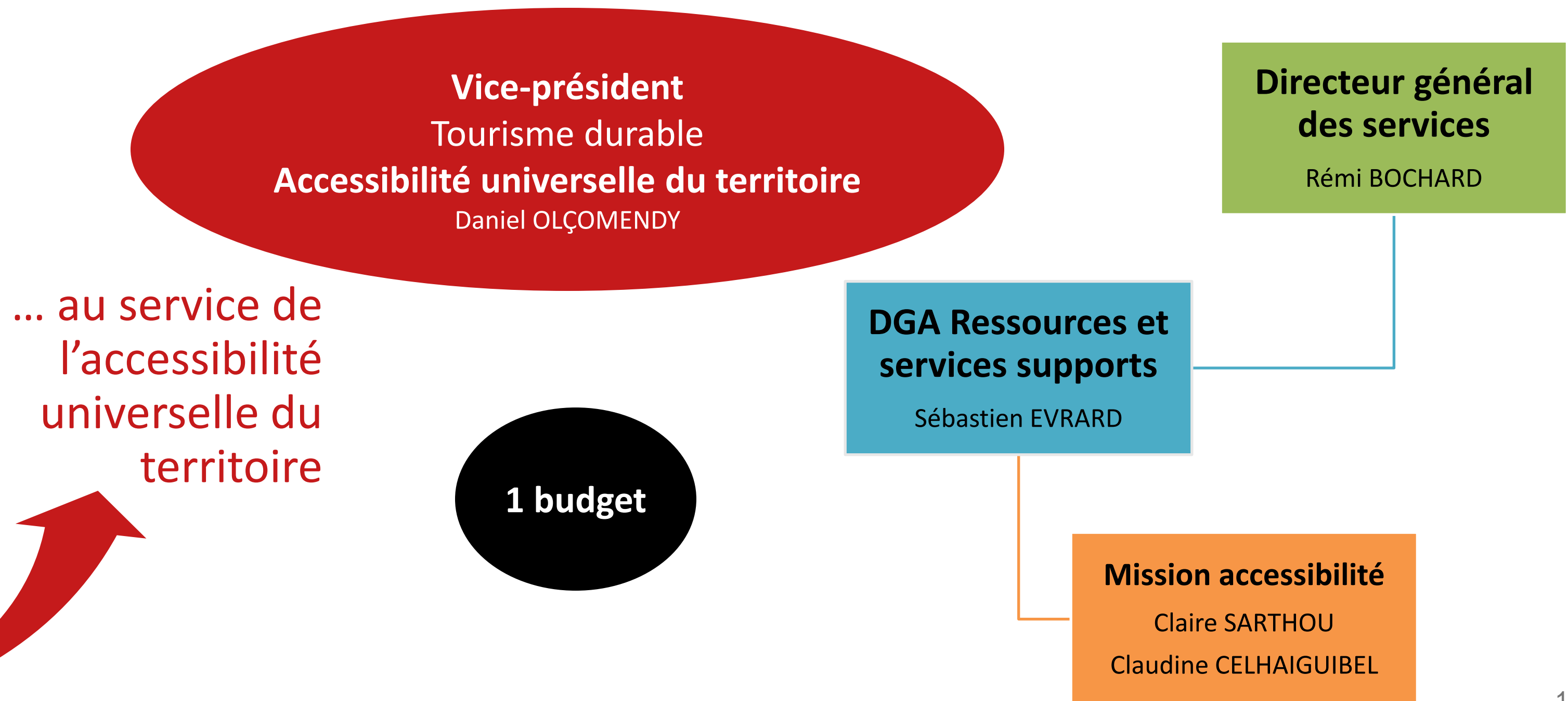


Une accessibilité porteuse de valeurs

- Conception universelle
- Mieux vivre ensemble



Les moyens



Les actions réalisées, en cours, à venir

Mutualisation

Réalisées

- Projet équipements accueils
- Projet Elgarweb

En cours

- Projet Collecte données accessibilité
- Projet Points de tri
- Projet Ostavals

A venir

- Projet Données touristiques
- Projet Plateforme évènements

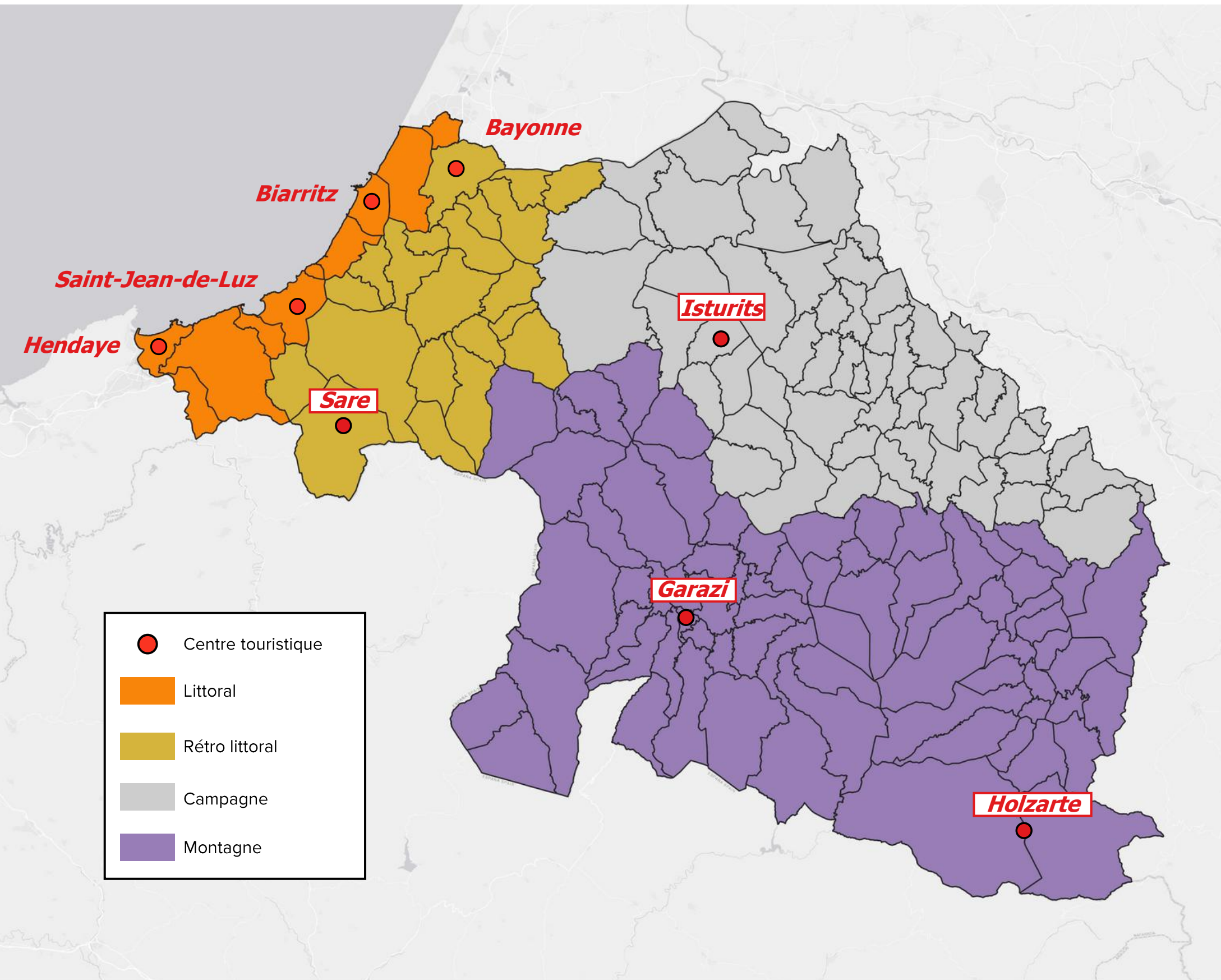


03

La stratégie tourisme au service d'un territoire touristique pluriel



LE TOURISME AU PAYS BASQUE



CHIFFRES CLÉS

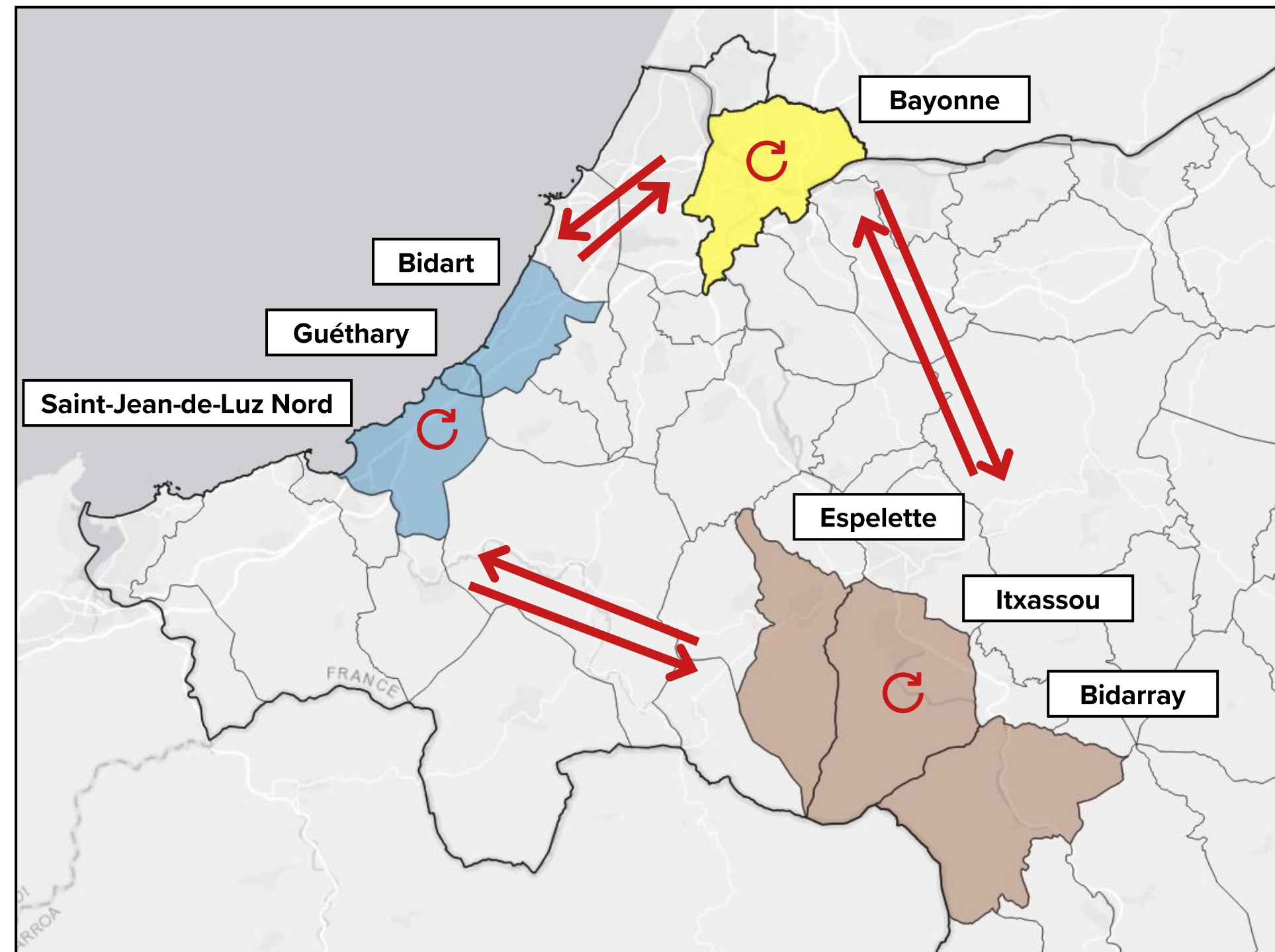
- > **19 446 000 de visiteurs dont**
 - 5 288 000 touristes
 - 14 158 000 excursionnistes
- > **Littoral**
70% des visiteurs et 75% de l'offre d'hébergement et des services
- > **Rétro littoral**
Des sites bien fréquentés par les visiteurs
- > **Intérieur**
A l'écart des flux à l'exception de quelques sites

PROBLÉMATIQUES

Logement à l'année, mobilités, stationnement, consommation d'eau, déchets...



FLUX TOURISTIQUES AU PAYS BASQUE ET PROBLÉMATIQUE



1

FLUX ENTRANTS ET SORTANTS

Déplacements des visiteurs en provenance des zones périphériques vers les sites, et inversement.

Congestion des réseaux routiers, problèmes de stationnement et d'accueil

2

FLUX INTERNES

Déplacements au sein même du site et enjeux de cohabitation qu'ils induisent.

Conflit d'usages entre visiteurs, résidents et professionnels

3

FLUX INTERSITES

Flux entre différents sites attractifs du territoire.

Transit d'un espace à un autre par des circuits bien identifiés



STRATÉGIE TOURISME DURABLE

UNE STRATÉGIE POUR S'ENGAGER PLEINEMENT DANS LA TRANSITION

4 DÉFIS À RELEVER, 16 CHANTIERS POUR Y PARVENIR

Plusieurs actions prioritaires à mener d'ici 2026 pour répondre à ces défis sont détaillées au fil du document (Focus Actions).

DÉFI #1

ADAPTER LES ACTIVITÉS
AU **changement
climatique**
ET ACCOMPAGNER
LES PROFESSIONNELS

PRÉSERVATION DES RESSOURCES

Limiter l'empreinte de l'aménagement et de l'activité touristique (eau, énergie, biodiversité, foncier).

MOBILITÉS

Poursuivre l'aménagement d'une offre de mobilité bas carbone et la faire connaître aux visiteurs.

ALIMENTATION ET ÉCONOMIE LOCALE

Favoriser l'approvisionnement local et la valorisation des productions de qualité.

DÉCHETS

Réduire la production de déchets et améliorer le recyclage dans le secteur du tourisme.

DÉFI #2

ASSURER
**la qualité
de vie des
habitants**
EN MAÎTRISANT
LES IMPACTS ET EN
IMPLIQUANT LES
VISITEURS

HÉBERGEMENT

Veiller à une meilleure répartition de l'offre d'hébergement touristique en tenant compte des tensions sur le logement.

RÉGULATION DES FLUX

Repenser les flux à l'échelle du territoire et sur les sites fragiles ou à forte attractivité (littoral, montagne, villes).

IMPLICATION DES VISITEURS

Permettre aux visiteurs de contribuer à la préservation du territoire et d'être acteurs de leurs visites.

ACCUEIL DES HABITANTS-VISITEURS

Repenser la place des habitants dans l'accueil touristique, en lien avec les offices de tourisme et les professionnels.

DÉFI #3

FAVORISER UN **tourisme
de proximité**
EN S'APPUYANT SUR
UNE **offre 4 saisons**
RÉPARTIE SUR L'ENSEMBLE
DU TERRITOIRE

PATRIMOINES MATÉRIELS ET IMMATÉRIELS

Structurer une offre valorisant les patrimoines et la culture vivante.

PLEINE NATURE

Poursuivre la structuration des activités de pleine nature en veillant au respect des milieux.

4 SAISONS

Soutenir l'activité hors saison (filières, activités, services, emploi).

ACCESSIBILITÉ ET INCLUSION SOCIALE

Rendre le Pays Basque inclusif et accessible à tous.

DÉFI #4

PORTER ET GARANTIR
**un projet
collectif
et cohérent
de transition
du tourisme**
AU PAYS BASQUE

FÉDÉRATION DES ACTEURS

Clarifier la structuration de l'action touristique et fédérer les acteurs autour du projet de transition.

TRANSFRONTALIER ET PARTENARIATS

Valoriser les liens avec les territoires voisins.

COMMUNICATION

Construire collectivement et maîtriser la communication sur le Pays Basque.

OBSERVATION

Consolider l'observation et mesurer les incidences positives et négatives du tourisme sur le territoire.



STRATÉGIE TOURISME DURABLE

une STRATÉGIE POUR S'ENGAGER PLEINEMENT dans La TRANSITION

4 DÉFIS À RELEVER, 16 CHANTIERS POUR Y PARVENIR

Plusieurs actions prioritaires à mener d'ici 2026 pour répondre à ces défis sont détaillées au fil du document (Focus Actions).

DÉFI #1

ADAPTER LES ACTIVITÉS
AU **changement
climatique**
ET ACCOMPAGNER
LES PROFESSIONNELS

PRÉSERVATION DES RESSOURCES

Limiter l'empreinte de l'aménagement et de l'activité touristique (eau, énergie, biodiversité, foncier).

MOBILITÉS

Poursuivre l'aménagement d'une offre de mobilité bas carbone et la faire connaître aux visiteurs.

ALIMENTATION ET ÉCONOMIE LOCALE

Favoriser l'approvisionnement local et la valorisation des productions de qualité.

DÉCHETS

Réduire la production de déchets et améliorer le recyclage dans le secteur du tourisme.

DÉFI #2

ASSURER
**la qualité
de vie des
habitants**
EN MAÎTRISANT
LES IMPACTS ET EN
IMPLIQUANT LES
VISITEURS

HÉBERGEMENT

Veiller à une meilleure répartition de l'offre d'hébergement touristique en tenant compte des tensions sur le logement.

RÉGULATION DES FLUX

Repenser les flux à l'échelle du territoire et sur les sites fragiles ou à forte attractivité (littoral, montagne, villes).

IMPLICATION DES VISITEURS

Permettre aux visiteurs de contribuer à la préservation du territoire et d'être acteurs de leurs visites.

ACCUEIL DES HABITANTS-VISITEURS

Repenser la place des habitants dans l'accueil touristique, en lien avec les offices de tourisme et les professionnels.

DÉFI #3

FAVORISER UN **tourisme
de proximité**
EN S'APPUYANT SUR
UNE **offre 4 saisons**
RÉPARTIE SUR L'ENSEMBLE
DU TERRITOIRE

PATRIMOINES MATÉRIELS ET IMMATÉRIELS

Structurer une offre valorisant les patrimoines et la culture vivante.

PLEINE NATURE

Poursuivre la structuration des activités de pleine nature en veillant au respect des milieux.

4 SAISONS

Soutenir l'activité hors saison (filières, activités, services, emploi).

ACCESSIBILITÉ ET INCLUSION SOCIALE

Rendre le Pays Basque inclusif et accessible à tous.

DÉFI #4

PORTER ET GARANTIR
**un projet
collectif
et cohérent
de transition
du tourisme**
AU PAYS BASQUE

FÉDÉRATION DES ACTEURS

Clarifier la structuration de l'action touristique et fédérer les acteurs autour du projet de transition.

TRANSFRONTALIER ET PARTENARIATS

Valoriser les liens avec les territoires voisins.

COMMUNICATION

Construire collectivement et maîtriser la communication sur le Pays Basque.

OBSERVATION

Consolider l'observation et mesurer les incidences positives et négatives du tourisme sur le territoire.

CHANTIER 12 : ACCESSIBILITÉ ET INCLUSION SOCIALE

Rendre le pays basque inclusif et accessible à tous

Le diagnostic a souligné des fragilités en matière d'accessibilité des services et équipements pour les personnes en situation de handicap ou à besoins spécifiques.

La question de l'**accessibilité financière** a également été soulevée, avec la nécessité de maintenir sur le territoire une offre de tourisme social mais aussi d'assurer une offre accessible dans le parc d'hébergement classique.

PORTER LA CANDIDATURE DU PAYS BASQUE À LA MARQUE NATIONALE "DESTINATION POUR TOUS"

- La mission Accessibilité et la Direction Tourisme travailleront conjointement au développement de l'accessibilité sur le terrain et de l'accessibilité numérique, sur les différents types de handicaps (moteur, cognitif, visuel auditif)

ACTIONS PRIORITAIRES QUI SERONT MENÉES EN 2026

OBJECTIFS

Accueillir les habitants et les touristes sur des territoires accessibles à tous publics, y compris à besoins spécifiques

Structurer un maillage sur le territoire : offres de visite, mais aussi services (santé, espaces publics, mobilité...)

DESCRIPTIF

Définition du périmètre en lien avec les partenaires (offices de tourisme, communes)

Elaboration du dossier de candidature avec l'appui de l'Etat

- Recensement de l'offre
- Réalisation d'audits
- Animation des partenaires
- Elaboration d'un plan d'action pluriannuel

COÛT ESTIMATIF

Environ 40 000 € par an

INDICATEURS

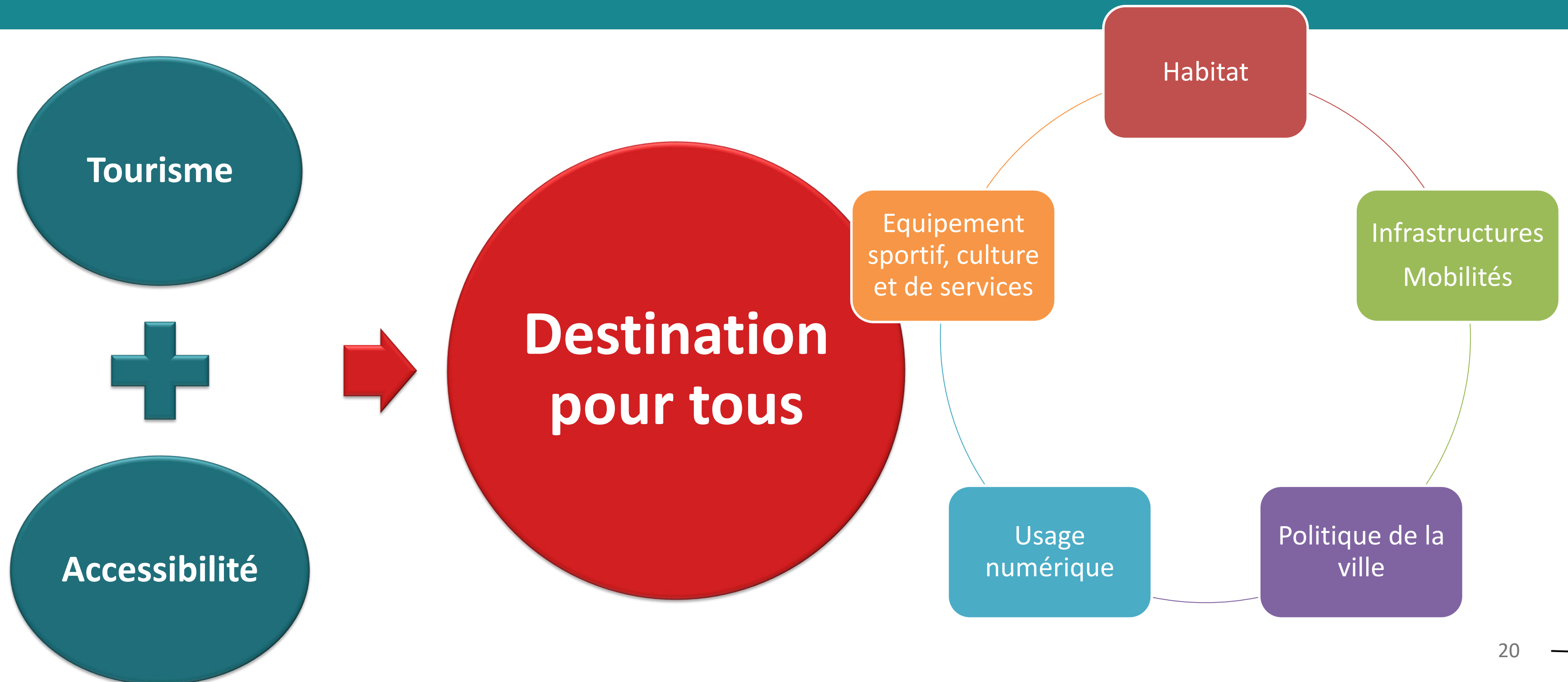
Obtention de la marque ; atteinte des objectifs fixés dans le plan d'action porté dans la candidature

04

Destination pour tous

Un projet à la croisée des chemins

Destination pour tous



Des actions déjà engagées

... PAR L'OFFICE
DE TOURISME
PAYS BASQUE



- ✓ Accessibilité des sites internet RGAA
- ✓ Création d'un compte Instagram Handylife64 valorisant les activités et sites accessibles animé par un agent en situation de handicap
- ✓ Création d'une page dédiée sur les engagements de l'OTPB sur l'accessibilité et l'offre accessible [Handi-Tourisme - En Pays Basque](#)
- ✓ Création de 3 offres de séjours accessibles à tous
- ✓ Déploiement du système ElioZ pour les personnes mal-entendantes d'ici la fin de l'année dans nos 18 BAT par la CAPB
- ✓ Accueil des bloggers Myriam et Pierre Cabon (Wheeledworld)

Des actions déjà engagées

... au service de
la population



Services de proximité

- > Construction de maisons de santé
- > Maison France services
- > Equipements sportifs labellisés tourisme et handicap

Mobilité

- > Une offre de mobilité PMR étendue à tout le territoire

Formation

- > Comment bien accueillir une personne en situation de handicap

Des actions déjà engagées

... au service de
la population



Information usagers

- > Données bâtiments
- > Données points d'apport volontaire
- > Données touristiques
- > Données évènements

Des outils accessibles à tous

- > Socle commun Elgarweb
- > Application mobile Grall

Et 2026...

... au service de
la population



Candidature
Destination pour tous

MERCI
MILESKER
MERCES

Contact :

- Tourisme : Quentin LAILLÉ – q.laille@communaute-paysbasque.fr
- Accessibilité : Claire SARTHOU – c.sarthou@communaute-paysbasque.fr