

ÉLABORATION DE LA STRATÉGIE DE GESTION DU RISQUE D'INONDATIONS DE LA VALLÉE DE LA SEINE NORMANDE

Conférence technique territoriale
Novembre 2025

*Marion Trapu (SETEC hydratec),
Benjamin Beaudouin (Syndicat mixte de gestion de la
Seine Normande)*



PRESENTATION DU SYNDICAT MIXTE DE GESTION DE LA SEINE NORMANDE (SMGSN)



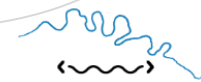
Opérationnel
depuis 2023

10 membres
8 EPCI + 2
CD

80 000 Ha



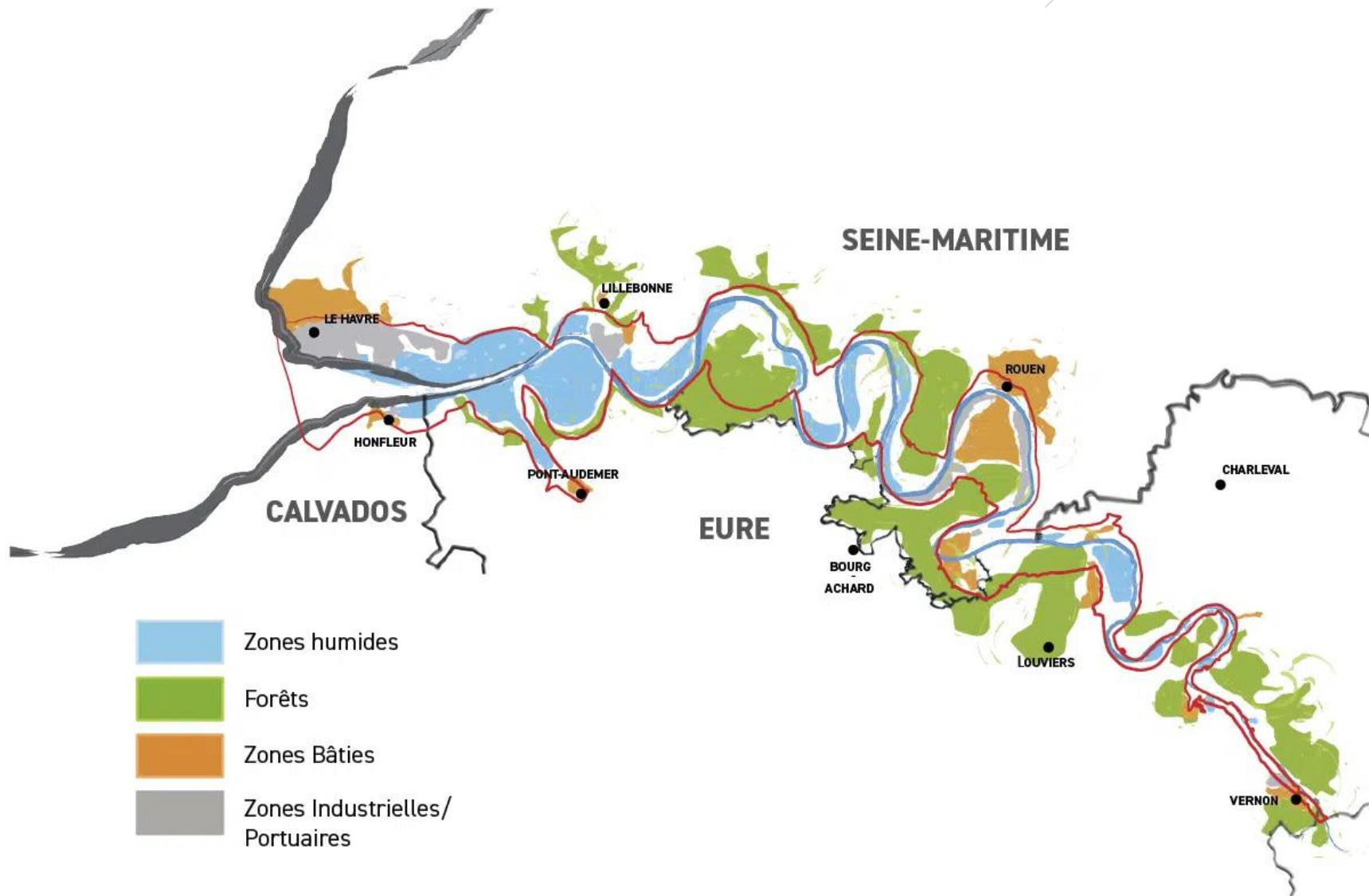
157 km
digues



205 km de
linéaire de
Seine

135
communes

LA VALLÉE DE LA SEINE NORMANDE : UN TERRITOIRE COMPLEXE



Débordements
du fleuve



Submersions
marines



Remontées
de nappe

Multiple
enjeux

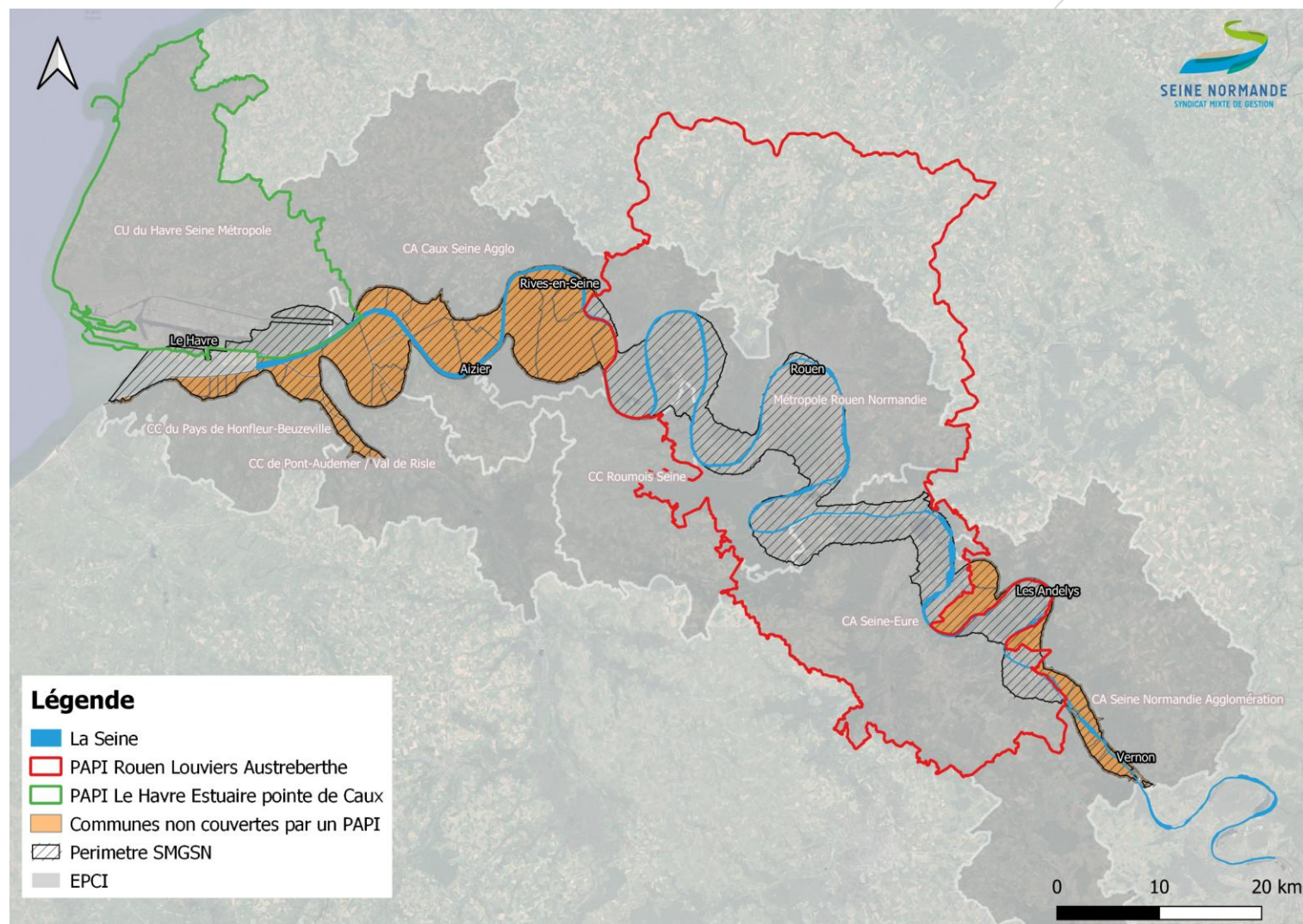
3 types
d'inondations

fonctionnement
hydraulique
≠

Un territoire
artificialisé

Des enjeux
GEMA

2 DEMARCHES PAPI SUR LE PERIMETRE DU SMGSN



**LE
HAVRE
SEINE**
MÉTROPOLE

**PROGRAMME
D' ACTIONS
ET DE PRÉVENTION
DES INONDATIONS**
Le Havre-Estuaire-Pointe de Caux



SUBMERSION
MARINE



RUISSELLEMENT
PLUVIAL



CRUE
DE RIVIÈRES

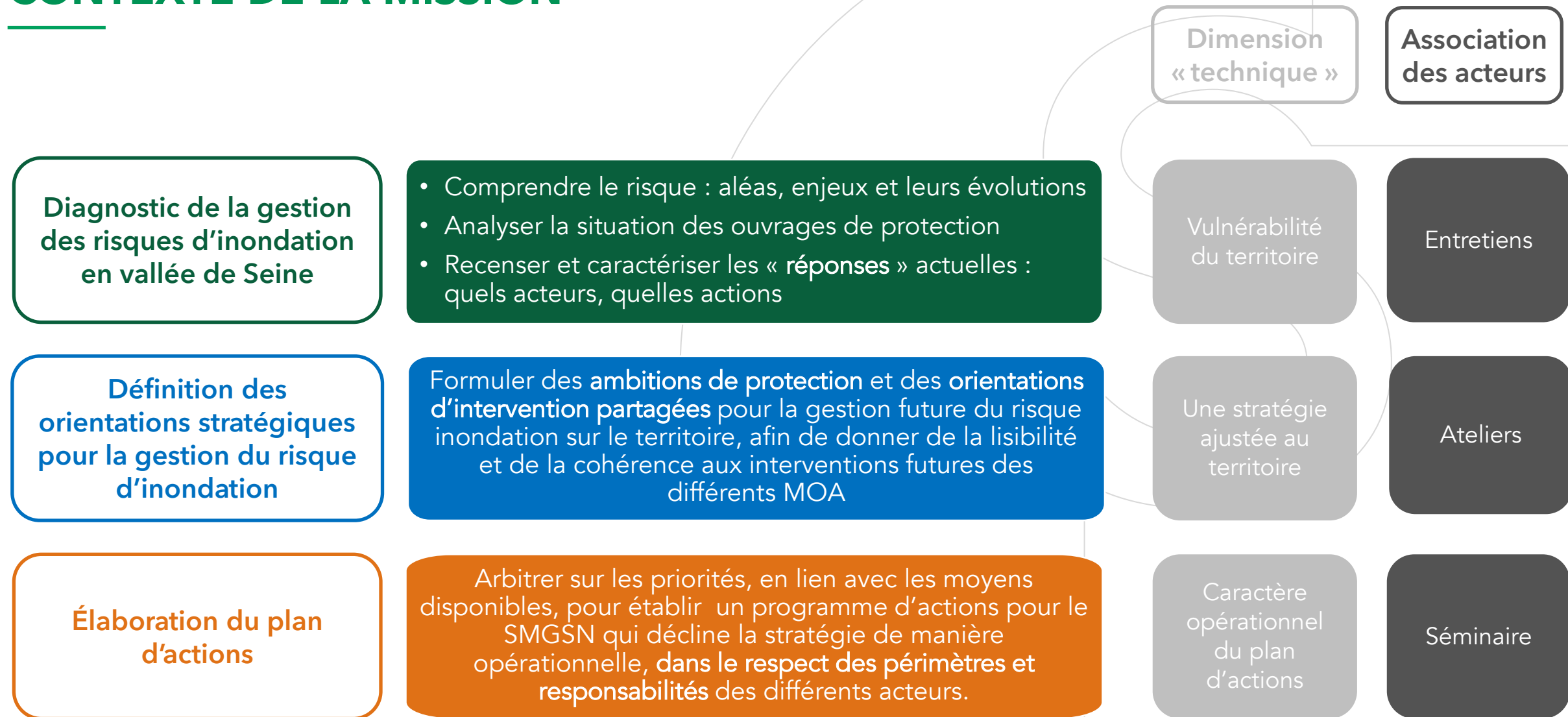


métropole
ROUEN NORMANDIE



PAPI RLA
PRÉVENTION DES INONDATIONS
Rouen - Louviers - Austreberthe

CONTEXTE DE LA MISSION

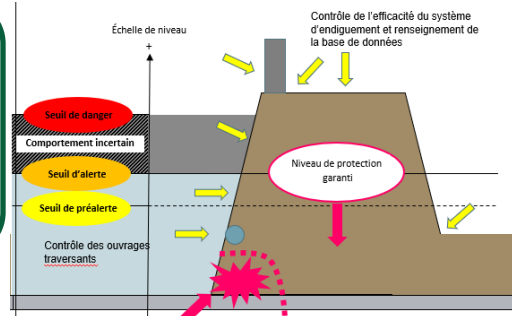




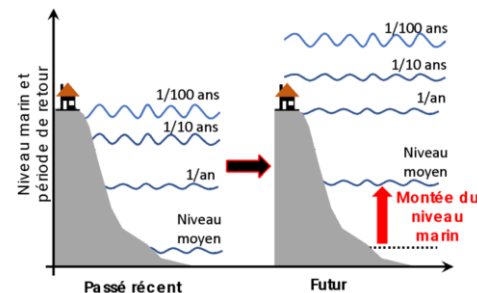
LES ENSEIGNEMENTS DU DIAGNOSTIC

LES ENSEIGNEMENTS DU DIAGNOSTIC

Diagnostic de la gestion des risques d'inondation en vallée de Seine



Evolution de la période de retour avec le CC

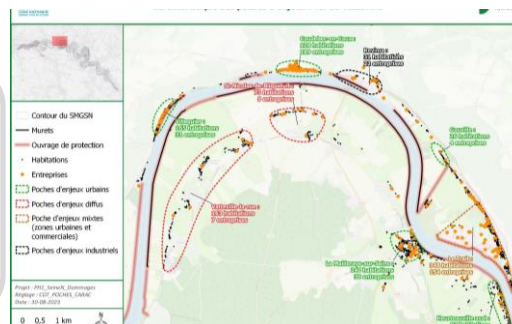


Enjeux environnementaux et GEMA

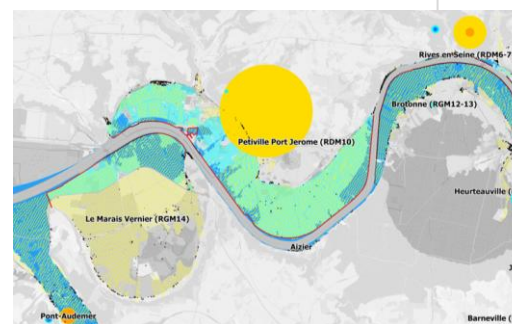


Définition des orientations stratégiques pour la gestion du risque d'inondation

Disparités géographiques : diffus / ponctuel



Disparités d'usages



Vulnérabilité de l'isolement via coupures de routes

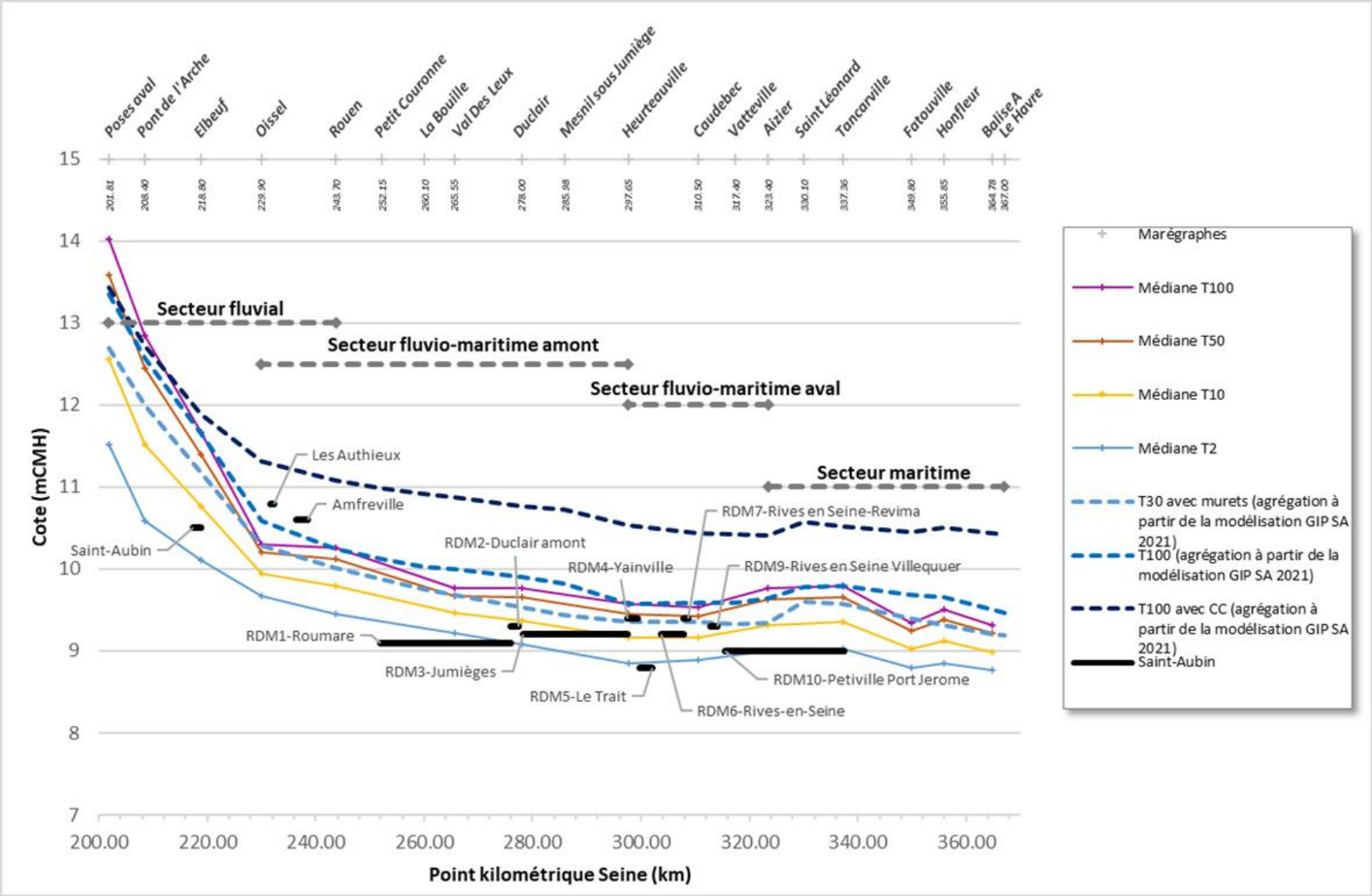


Élaboration du plan d'actions

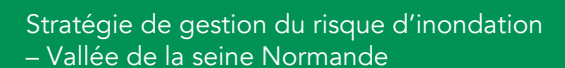
LES ENSEIGNEMENTS DU DIAGNOSTIC

Diagnostic de la gestion
des risques d'inondation
en vallée de Seine

Durabilité des ouvrages
face au changement
climatique et à la
montée du niveau
marin



Élaboration du plan d'actions





ORIENTATIONS ET DISPOSITIONS STRATÉGIQUES

ORIENTATIONS ET DISPOSITIONS STRATÉGIQUES

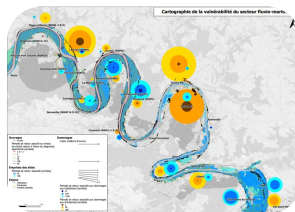
Diagnostic de la gestion
des risques d'inondation
en vallée de Seine

Définition des
orientations stratégiques
pour la gestion du risque
d'inondation

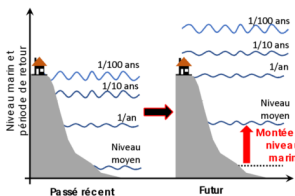
Élaboration du plan
d'actions



ORIENTATION TRANSVERSALE : ANIMER LA STRATÉGIE « PROTECTION CONTRE LES INONDATIONS »



ORIENTATION 1. RÉDUIRE L'EXPOSITION AUX ALÉAS EN ARTICULANT LES DIFFÉRENTS LEVIERS MOBILISABLES



ORIENTATION 2. DÉVELOPPER LA CONNAISSANCE ET LA CONSCIENCE DU RISQUE ET ASSURER SON INTÉGRATION DANS LES DOCUMENTS D'URBANISME



ORIENTATION 3. SURVEILLER, PRÉVOIR ET ALERTER

ORIENTATIONS ET DISPOSITIONS STRATÉGIQUES

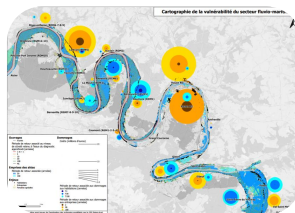
Diagnostic de la gestion
des risques d'inondation
en vallée de Seine

Définition des
orientations stratégiques
pour la gestion du risque
d'inondation

Élaboration du plan
d'actions



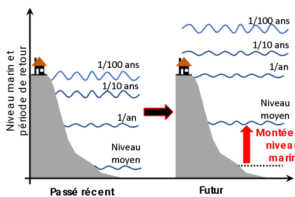
ORIENTATION TRANSVERSALE : ANIMER LA STRATÉGIE « PROTECTION CONTRE LES INONDATIONS »



ORIENTATION 1. RÉDUIRE L'EXPOSITION AUX ALÉAS EN ARTICULANT LES DIFFÉRENTS LEVIERS MOBILISABLES

Exemples d'actions :

- Conforter voire rehausser les **ouvrages de protection** au droit des enjeux les plus sensibles / modifier leur tracé pour les rapprocher des enjeux
- Réduire la **vulnérabilité** des biens en complément des ouvrages de protection
- Mettre en place des **actions fondées sur la nature**



ORIENTATION 2. DÉVELOPPER LA CONNAISSANCE ET LA CONSCIENCE DU RISQUE ET ASSURER SON INTÉGRATION DANS LES DOCUMENTS D'URBANISME

Exemple d'action :

- Améliorer la connaissance de l'aléa et du risque inondation dans un contexte de changement climatique



ORIENTATION 3. SURVEILLER, PRÉVOIR ET ALERTE

ORIENTATION 1. RÉDUIRE L'EXPOSITION AUX ALÉAS EN ARTICULANT LES DIFFÉRENTS LEVIERS MOBILISABLES

Disposition 1. Conforter voire rehausser les ouvrages de protection au droit des enjeux les plus sensibles / modifier leur tracé pour les rapprocher des enjeux

Court terme (<3 ans)

- O1D1A1 Affiner l'analyse territoriale des enjeux (CT)
- O1D1A2 Réaliser des ACB et AMC sur les systèmes d'endiguement concentrant les enjeux les plus vulnérables
- O1D1A3 Identifier et analyser la pertinence des solutions alternatives au renforcement des ouvrages existants, au regard des enjeux de protection des inondations et des enjeux de gestion de l'eau et des milieux aquatiques
- O1D1A4 Identifier et programmer les travaux prioritaires de confortement / réhausse des digues

Moyen terme (3-6 ans)

- O1D1A5 Intégrer la stratégie de confortement des ouvrages à un scénario global articulant les différents leviers d'actions. En quantifier les impacts et définir les mesures compensatoires nécessaires le cas échéant
- O1D1A6 Engager les travaux prioritaires de confortement / réhausse des digues

Long terme (>6 ans)

- O1D1A7 Engager les travaux (hors travaux prioritaires) définis dans la stratégie de confortement - Montant à préciser

Disposition 2. Réduire la vulnérabilité des biens en complément des ouvrages de protection

Court terme (<3 ans)

- O1D2A1 Effectuer des diagnostics bâtementaires de vulnérabilité, prioritairement sur les secteurs les plus vulnérables identifiés hors territoires PAPI existants, en lien avec les prescriptions des PPRI et les professionnels du bâtiment, sur les habitations et les entreprises de moins de 20 salariés
- O1D2A2 Recenser les enjeux de type bâtiments publics, ERP et enjeux sensibles sur les secteurs non pourvus de PAPI.

Moyen terme (3-6 ans)

- O1D2A3 Engager les premières actions de réduction de vulnérabilité prioritairement sur les secteurs les plus vulnérables identifiés et/ou soumis à un PPRI, sur les habitations et les entreprises de moins de 20 salariés
- O1D2A4 Consolider la stratégie au regard des autres actions à engager (politique de rachat des biens les plus exposés, stratégie de gestion des zones d'expansion...)

Long terme (>6 ans)

Disposition 3. Mettre en place des solutions fondées sur la nature

Court terme (<3 ans)

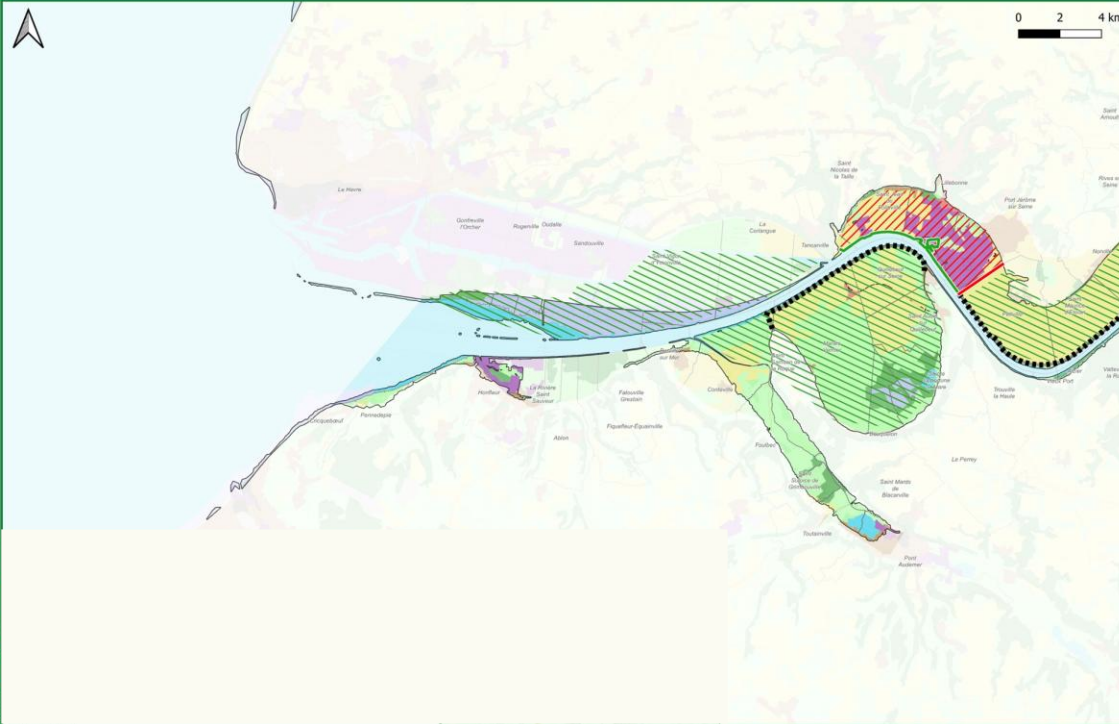
- O1D3A1 Appréhender les possibilités qu'offre l'axe Seine en termes d'espaces potentiels d'expansion des eaux / de crues pour réduire le risque inondation et améliorer la qualité de l'eau et la biodiversité
- O1D3A2 Identifier les systèmes d'endiguement à neutraliser à partir d'études de suraléa pour intégrer les secteurs concernés dans les d'espaces potentiels d'expansion des eaux / de crues.
- O1D3A3 Quantifier dans quelle mesure les espaces potentiels d'expansion des eaux / de crues permettent de répondre à l'objectif de limiter l'aléa inondations

Moyen terme (3-6 ans)

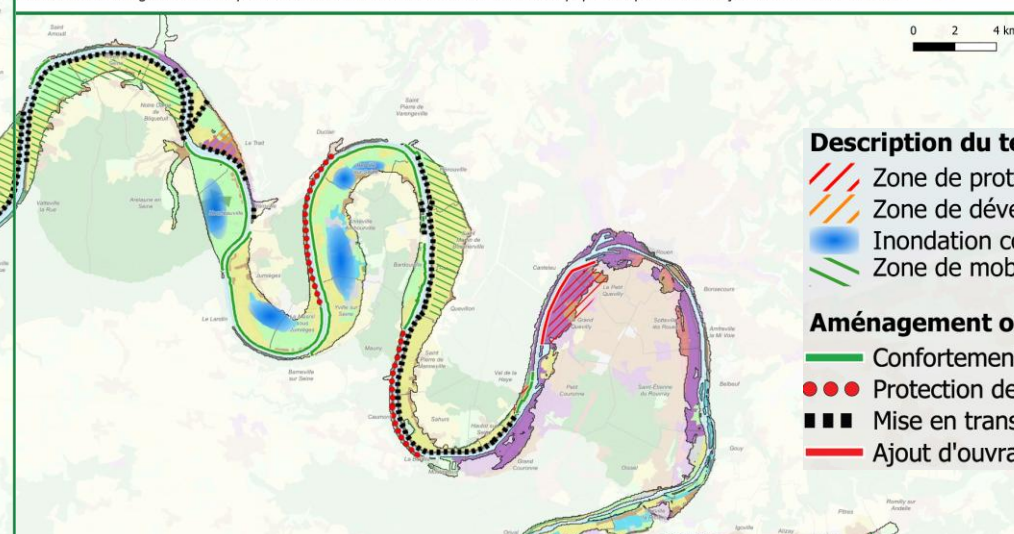
- O1D3A4 Engager les actions relatives aux solutions fondées sur la nature (restauration des zones d'expansion des eaux / et ou de crues, préservation de zones humides), études et/ou travaux, sur les secteurs sur lesquels la faisabilité est la plus élevée
- O1D3A5 Identifier les mesures nécessaires pour mettre en place les SFN sur lesquelles la faisabilité est la plus faible pour des raisons d'acceptabilité sociale ou de gestion du foncier, et initier ces mesures

Long terme (>6 ans)

- O1D3A6 Engager les actions SFN (études / travaux) sur les secteurs sur lesquels la faisabilité est faible mais sur lesquelles les mesures d'accompagnement permettent d'engager la poursuite de l'action
- 6 Engager les actions SFN (études / travaux) sur les secteurs sur lesquels la faisabilité est faible mais sur lesquelles les mesures d'accompagnement permettent d'engager la poursuite de l'action



Stratégie de gestion du risque d'inondation de la vallée de la Seine Normande
Schéma d'aménagement théorique construit sur la base des éléments macroscopiques disponibles à ce jour. Document de travail.



Description du territoire

- Zone de protection renforcée
- Zone de développement résilient
- Inondation contrôlée
- Zone de mobilité du fleuve

Aménagement ouvrage

- Confortement de l'ouvrage existant
- Protection de berge / route
- Mise en transparence de l'ouvrage existant
- Ajout d'ouvrage

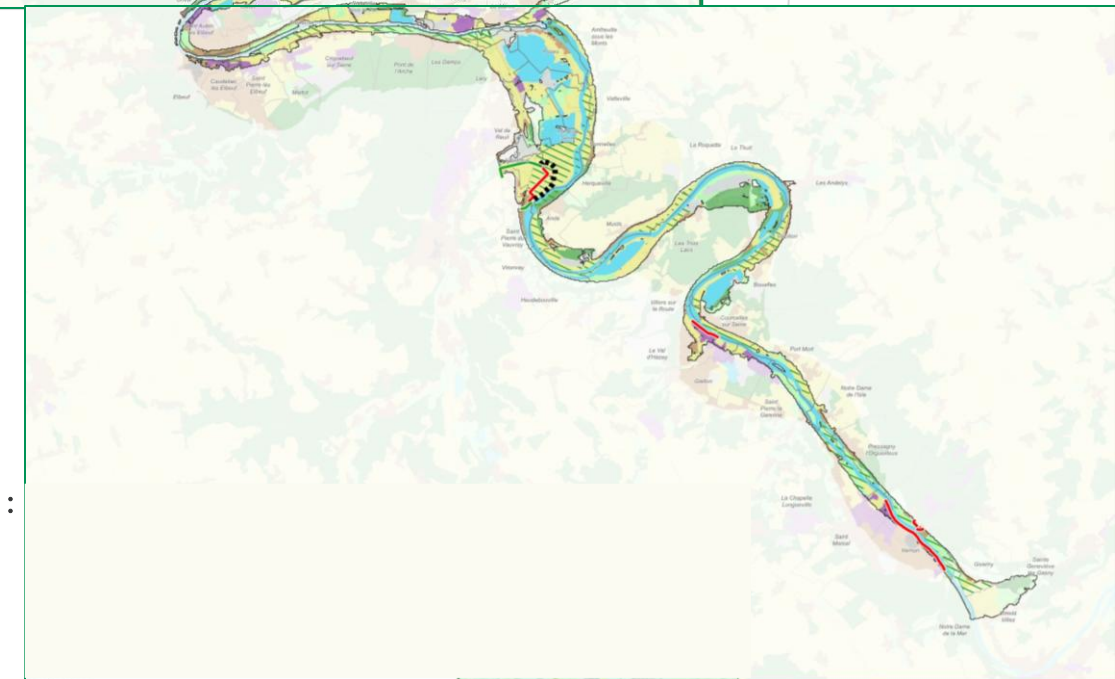


Schéma d'aménagement théorique :

- priorisation des ouvrages à renforcer,
- objectifs de protection à long terme intégrant les impacts du changement climatique,
- solidarité entre territoires à enjeux urbains et industriels et territoires ruraux,
- impacts des aménagements sur les inondations sur les territoires voisins,
- impacts des solutions fondées sur la nature et du changement climatique sur la profession agricole,...

mobilisant les différents leviers disponibles pour réduire les aléas sur les secteurs les plus vulnérables :

- renforcement d'ouvrages
- restauration des champs d'expansion des eaux
- mise en place de mesures de réduction de la vulnérabilité individuels



CADRE DE MISE EN ŒUVRE

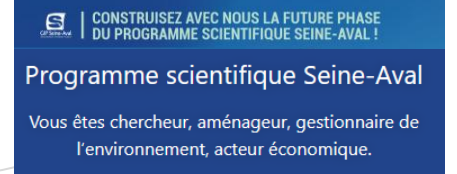
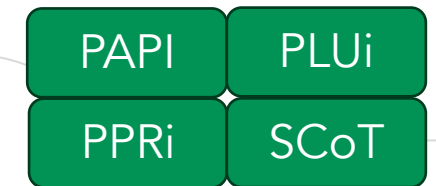
SCHÉMAS, PLANS DE GESTION ET D'ACTION CADRES

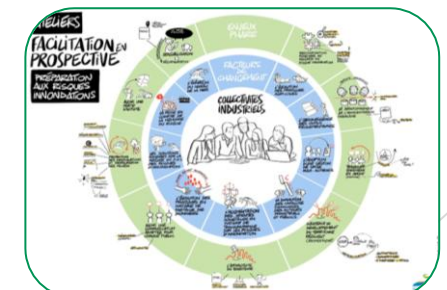


PLAN DE GESTION DES RISQUES D'INONDATION

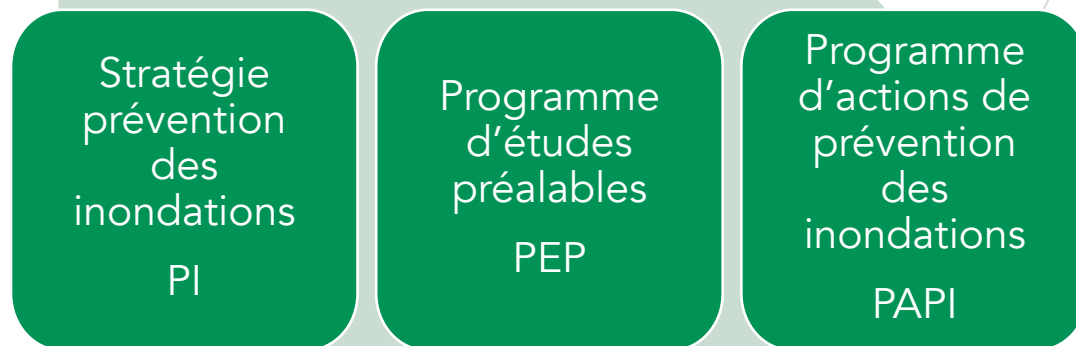
Bassin Seine-Normandie
2022-2027

PRÉFET DE LA RÉGION D'ÎLE-DE-FRANCE
Retrouvez l'intégralité du PGRI adopté en 2022 sur le site internet de la Direction régionale et interdépartementale de l'environnement, de l'aménagement et des transports





DECLINAISON DES STRATEGIES GEMA + PI EN OUTILS OPERATIONNELS



**ARTICULATION FORTE AVEC LES
DISPOSITIFS EXISTANTS**

MERCI

Pour votre attention

setec hydratec

01 82 51 60 00
marion.trapu@setec.fr

**Syndicat mixte de gestion de la Seine
Normande**

02.79.18.22.45
benjamin.beaudouin@smgsn.fr

