



"L'ATELIER PARTICIPATIF :  
METTRE EN LUMIÈRE LES BESOINS DE  
LA POPULATION AUTREMENT "

# Le Plan d'Action en Faveur des Mobilités Solidaires - PAMS



Définitions

Le partenariat

Le territoire

La méthode d'animation

Retours et analyse

Témoignage

# DÉFINITIONS

La mobilité solidaire :

Objectif de politique publique visant à assurer un droit à la mobilité pour tous et dans tous les territoires

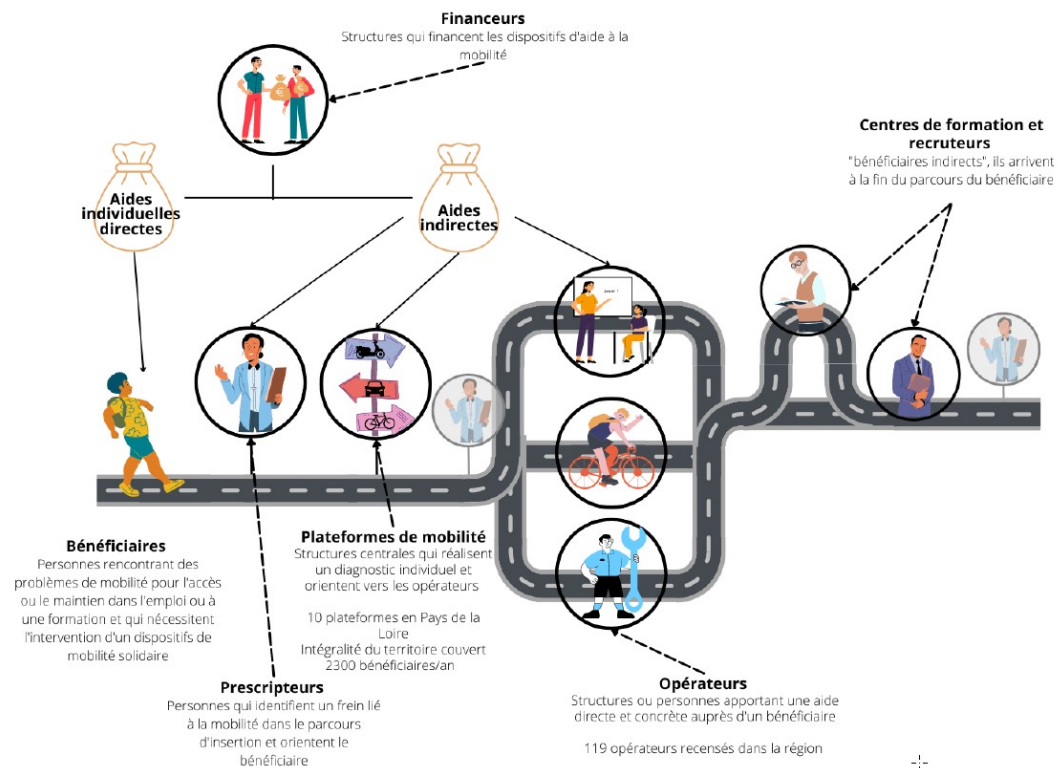


# DÉFINITION

## Le PAMS :

Un dispositif défini par la LOM et retranscrit dans le code des transports

Pilotage : région et département en coordination avec les AOM



# UN PARTENARIAT EXPLORATOIRE AVEC LE CONSEIL DÉPARTEMENTAL 47





# LA MÉTHODE D'ANIMATION DES ATELIERS



- Un atelier par communauté de communes
- Des fonds cartographiques
- 6 personas
- Un support GAIA (Garde Améliore Innove Abandonne)
- Les acteurs des territoires
- Les animateurs

# LA MÉTHODE D'ANIMATION DES ATELIERS

## LES FONDS CARTOGRAPHIQUES





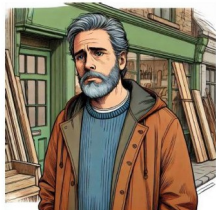
# LA MÉTHODE D'ANIMATION DES ATELIERS

## 6 PERSONAS



**Ghyslaine** est âgée de 80 ans, elle habite à Saint-Front-sur-Lémance, elle doit se rendre à un rendez-vous médical à l'hôpital de Villeneuve sur Lot mais n'a aucun moyen de locomotion. Ghyslaine perçoit l'APA, elle ne souffre pas de problème de motricité mais se déplace avec lenteur. Elle est anxieuse à l'idée de s'éloigner de son domicile.

Quelles solutions peut-elle mobiliser pour se rendre à ce rendez-vous ?



**José** est âgé de 45 ans, il est actuellement en CDD dans une entreprise d'insertion, il a perdu son permis de conduire en raison d'excès de vitesse répétés. Il est domicilié à 15 km de son lieu de travail et aucune ligne de bus ne dessert sa commune. Il réalise chaque jour le trajet pour se rendre sur son lieu de travail en stop.

Au regard de sa situation, quels leviers peut-il mobiliser pour agir sur sa mobilité ?



**Marie** est âgée de 30 ans et mère célibataire. Elle a 3 enfants âgés de 5, 8 et 10 ans. Ils habitent à Cuzorn. Très récemment, elle a été interpellée par l'enseignant de son dernier né pour lequel des troubles de l'apprentissage ont été identifiés. Un accompagnement est nécessaire mais celui-ci nécessite de multiples rendez-vous. Une prise en charge par un taxi est impossible. Marie a le permis mais ses faibles ressources ne lui permettent pas d'acquiescer un véhicule, par ailleurs trop coûteux à l'usage et à l'entretien.

Quelles solutions peut-elle solliciter pour accompagner son enfant ?



**Michel** est âgé de 55 ans et en situation de handicap. Il habite à Tournon-d'Agenais. Il bénéficie de l'AAH et d'une carte mobilité Inclusion. Il peut prendre les transports à condition que ceux-ci soient aménagés pour le transport de personnes à mobilité réduite. Ses ressources financières étant très faibles, il peut prétendre aux colis alimentaires délivrés par une association locale. Cette association se situe à 7 km seulement de son domicile mais n'est desservie par aucune ligne de bus.

Quelles solutions peut-il mobiliser pour accéder à ce service ?



**Noémie** est âgée de 28 ans. Elle n'a pas le permis. Elle travaille comme ASH contractuelle à l'hôpital, en horaires décalés. Ses horaires ne lui permettent pas de prendre les transports en commun.

Vers qui ou vers quelles solutions Marie pourrait-elle se tourner pour réaliser et sécuriser ses déplacements ?



**Teddy** est âgé de 22 ans, il habite à Lacapelle-Biron. Il a le permis mais n'est pas véhiculé. Il recherche un emploi mais n'a pas la possibilité de se déplacer pour honorer ses entretiens. Il se demande également comment il pourrait se rendre sur son lieu de travail si toutefois ses entretiens étaient concluants.

Quelles solutions pourraient être proposées à Teddy pour développer sa mobilité ?



# LA MÉTHODE D'ANIMATION DES ATELIERS

## 1 SUPPORT GAIA

**On Garde** : inventaire des solutions existantes sur le territoire -

**On améliore** : on réaménage la solution existante pour accroître son impact sur la population

**On innove** : on identifie les idées neuves à essayer pour répondre à la problématique

**On abandonne** : on définit ce qui n'apporte rien ou s'avère trop coûteux

# RETOUR SUR LES ATELIERS

## UNE MOBILISATION IMPORTANTE

Ateliers	Nombre de participants	Nb structures représentées
CC Fumel Vallée du Lot	19	13
CC Confluent et Coteaux de P.	12	10
CA Grand Villeneuvois	30	21
CC BHAP	15	14
CC Lot et Tolzac	9	6
<b>TOTAL</b>	<b>85</b>	<b>62</b>



# RETOUR SUR LES ATELIERS

## UNE MOBILISATION IMPORTANTE

ADMR Castelmoron

ADMR Monflanquin

ADMR Montayral

AGIR47 Viltais

AgirABCD

AMASSAT

ANETTI

APF France Handicap

APREVA

Association After Before

Association Pas à Pas

CAGV

CAMSP-PMPP

CCAS Aiguillon

CCAS Monflanquin

CCAS Penne d'Agenais

CCAS Villeneuve-sur-Lot

CDC Bastides en Haut Agenais

Périgord

CDC Confluent Coteaux de

Prayssas

CDC Lot et Tolzac

Centre ressources Trisomie 21

Chemins verts de l'emploi

Club des aînés Verteuil

CMS Fumel

Collectif des Experts du vécu

Conciergerie d'ici

Conseil départemental de Lot-et-Garonne

CPAM

Descaratz

L'Escale

La Famille ça grandit

France Services

France Travail

Mairie Aiguillon

Mairie Villeneuve-sur-Lot

Maison des femmes

MSA

Mission locale du pays

Villeneuvois

Mission Locale de l'Agenais, de l'Albret et du Confluent

MJMLS

Mob'in

Régie Vallée-du-Lot

Restos du cœur de Fumel

Restos du cœur Laparade

Restos du cœur Monflanquin

Restos du cœur Ste Livrade

Restos du cœur V s/ Lot

Sauvegarde

Secours catholique Aiguillon

Secours catholique V s/ Lot

Secours populaire Monflanquin

Secours populaire V s/ Lot

SSIAD 2 Vallées

Station BEES Villeréal

Transdev

UNA Casseneuil

UNA Damazan Houeilles

UNA Monclar


UNA Pays de Serres

Villeneuvois à vélo

# RETOUR SUR LES ATELIERS

## UNE ANALYSE PAR DIFFÉRENTES ENTRÉES

### Atelier Fumel Vallée du Lot

Parcours de mobilité							
Persona	Acteurs	Porte d'entrée	Solutions existantes	Innovations	Amélioration	Freins	Financements
 <p>Un homme en costume et cravate, tenant un journal, se tient dans un environnement urbain. À sa droite, une femme est partiellement visible. Le fond est flou, montrant des bâtiments et des personnes.</p> <p><small>Un homme en costume et cravate, tenant un journal, se tient dans un environnement urbain. À sa droite, une femme est partiellement visible. Le fond est flou, montrant des bâtiments et des personnes.</small></p>	Mission locale  Mairie	EPCI  Mairie  Entreprises  CCAS	Covoiturage  voiture solidaire  boussole des jeunes  Auto-partage	Accès aux transports en communs existants (train, cars régionaux , cars scolaires )	Information des bénéficiaires et des entreprises  implication des entreprises pour aider à la mobilité  accessibilité aux services existants	Coût véhicules individuel carburant	Mission locale

# RETOUR SUR LES ATELIERS

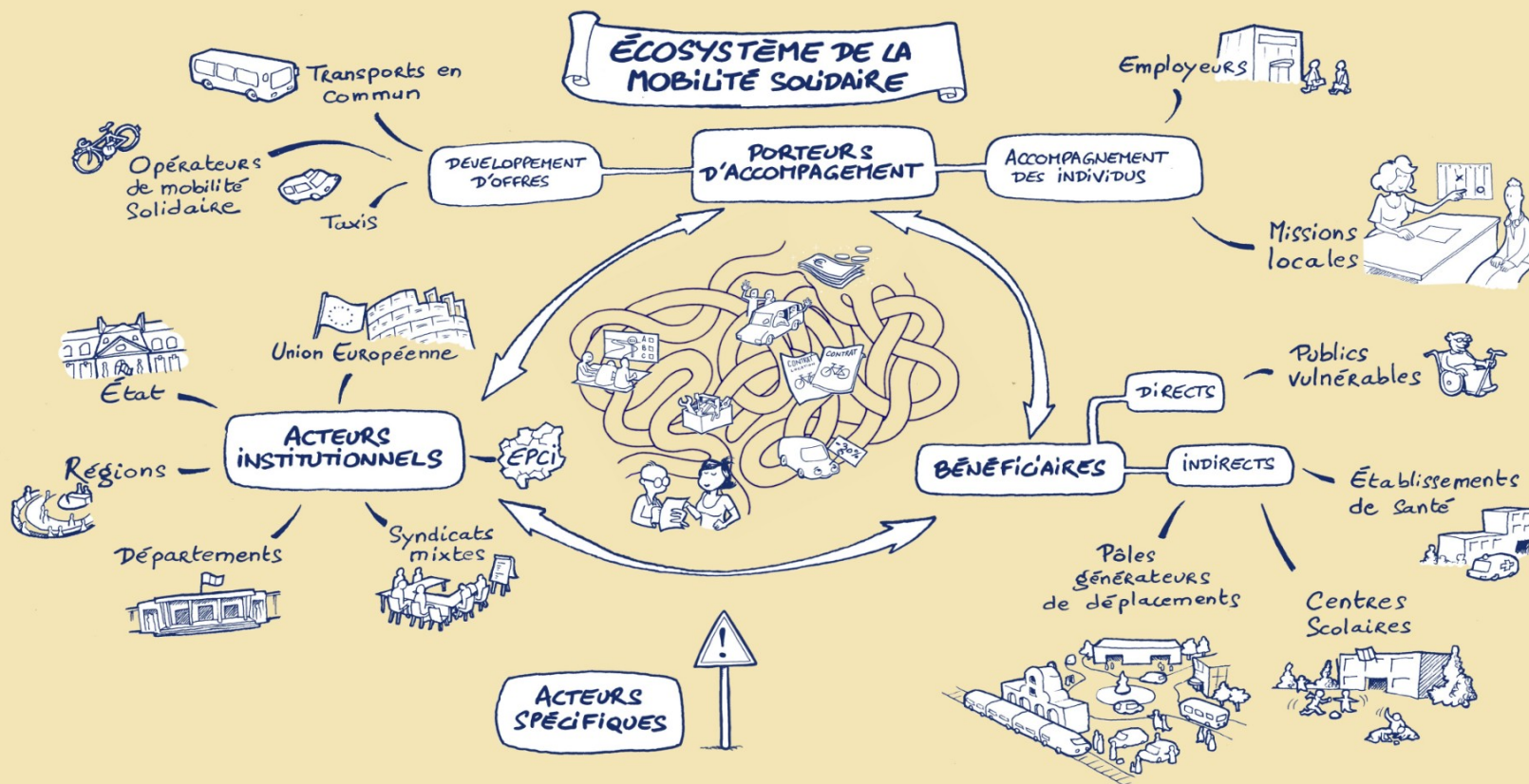
## LES PRINCIPAUX ENSEIGNEMENTS

- Des solutions de mobilités solidaires diversifiées
- Des acteurs impliqués mais pas toujours bien informés
- Des acteurs et des solutions à coordonner
- Des vulnérabilités moins bien traitées que d'autres ?

# TÉMOIGNAGE



Jean BALLOUHEY  
jean.ballouhey@grand-villeneuvois.fr  
Responsable transports et mobilité  
Communauté d'Agglomération du Grand Villeneuvois  
Maison de la Mobilité  
22 rue du Collège  
47300 Villeneuve-sur-Lot



Merci de votre attention

Dessin et infographie : Jérôme Aroega-Leclercq 