



17 octobre 2025



Adaptation des ouvrages pour les modes doux

Rescindement de perré pour le passage d'une piste cyclable.





Sarthe
Le Département

Ouvrage sur la RD 338

Piste cyclable créée le long de la RD338 (ex-RN38) *pas de date retrouvée – avant 2009*

Voie portée par l'ouvrage : A11 – L'Océane

Rescindement de perré

Saint-Saturnin – A11/RD338



Vue sous l'ouvrage

Ajout d'une sur-hauteur soudée pour permettre l'empierrement et le maintien du perré.



Vue entre les tabliers

Reprofilage des palplanches pour suivre la forme du perré d'origine.



Zoom

Palplanches soudées avec « renfort ».



2.



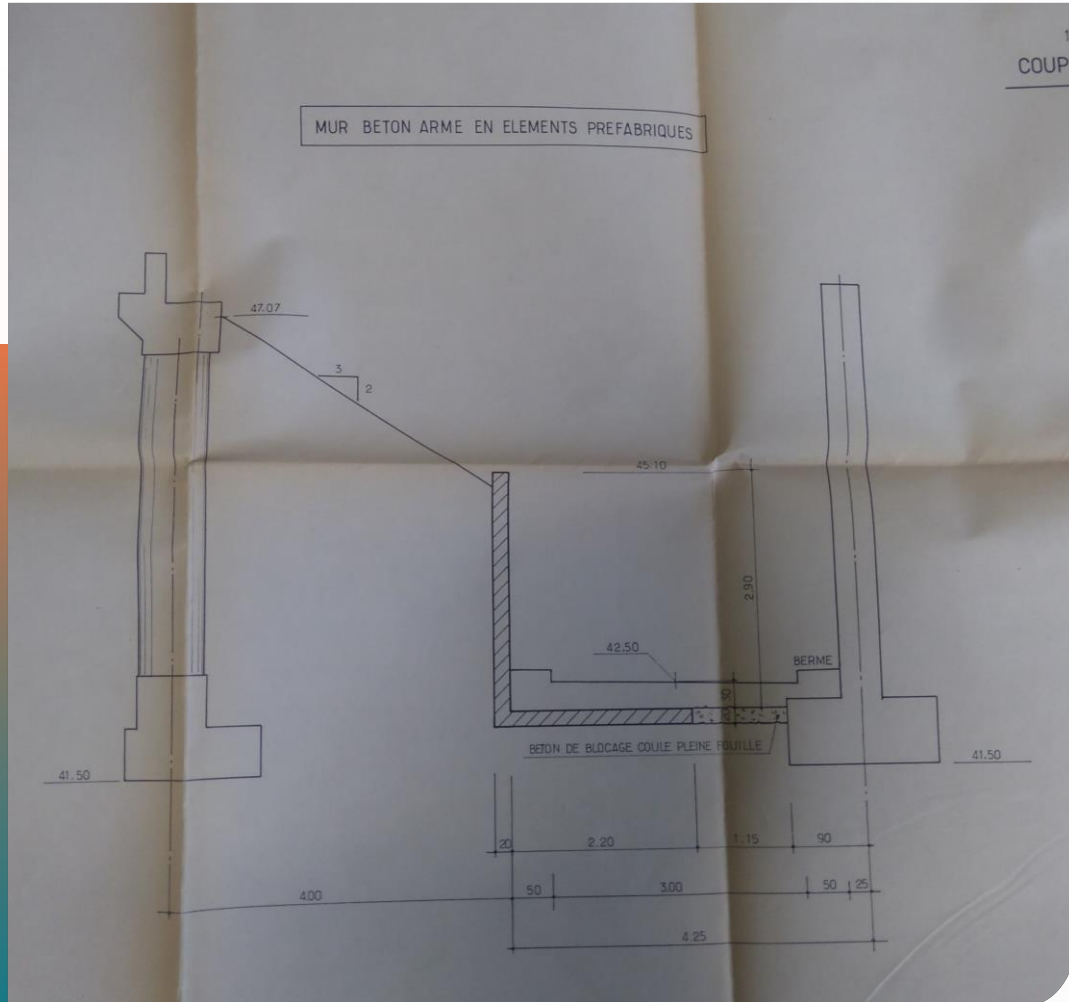
Ouvrage sous la RD 323

Piste cyclable créée le long du boulevard Pierre Lefauchaux en 1998 à Arnage

Voie portée par l'ouvrage : RD323 – Déviation Sud-Est du Mans (1980)

Rescindement de perré

Arnage – RD 323/Bd Pierre Lefauchaux



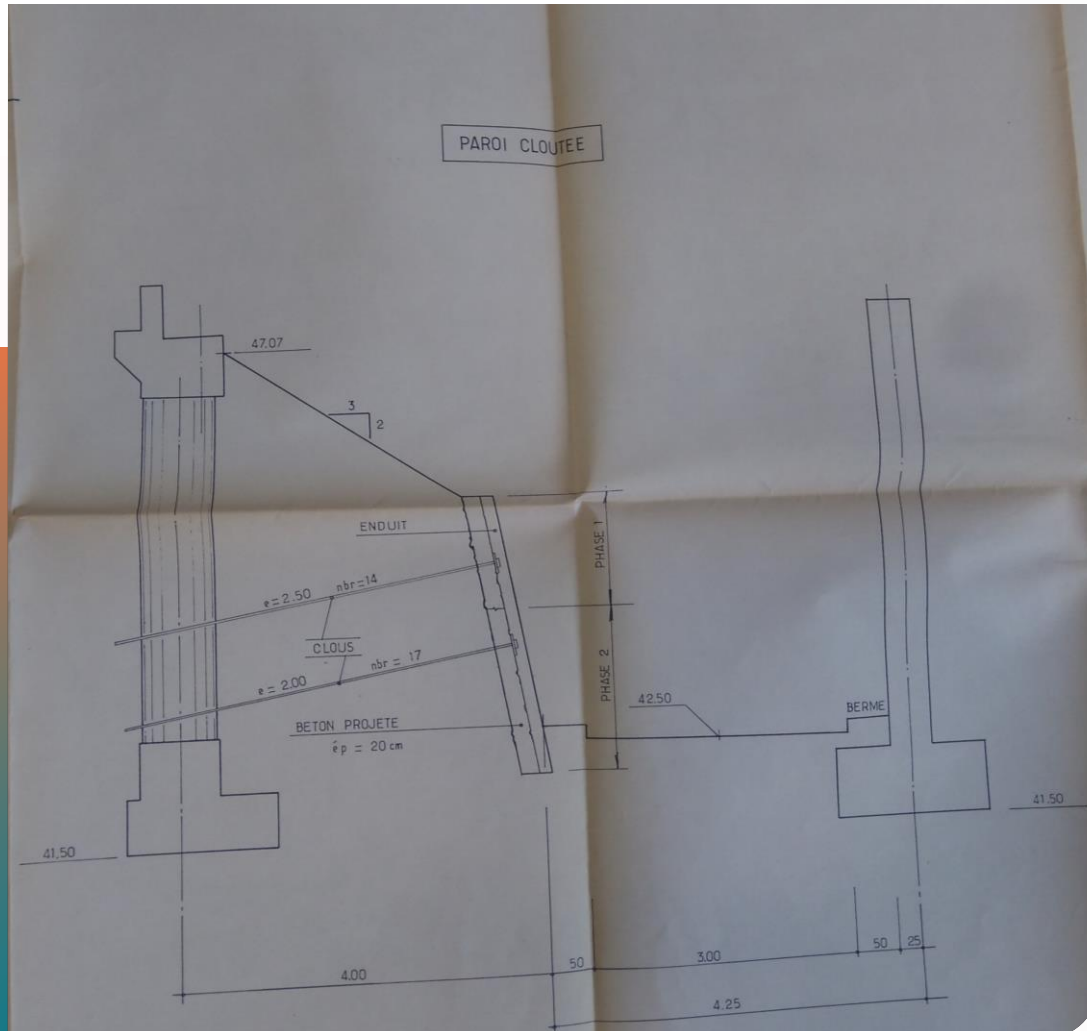
DCE – Solution de base n°1

Mur de soutènement en béton armé en forme de L, préfabriqué par tronçons de 2,50m en section complète ; terrassement réalisé à l'avancement du mur (une fois la résistance nominale du béton atteinte) de manière à garantir la stabilité du talus.

Blocage de la semelle des murs contre la semelle de pile existante assuré par un béton d'épaisseur minimale de 0,20m (fonction prise en charge en phase de terrassement et pose par dispositif provisoire).

Rescindement de perré

Arnage – RD 323/Bd Pierre Lefauchaux



DCE – Solution de base n°2

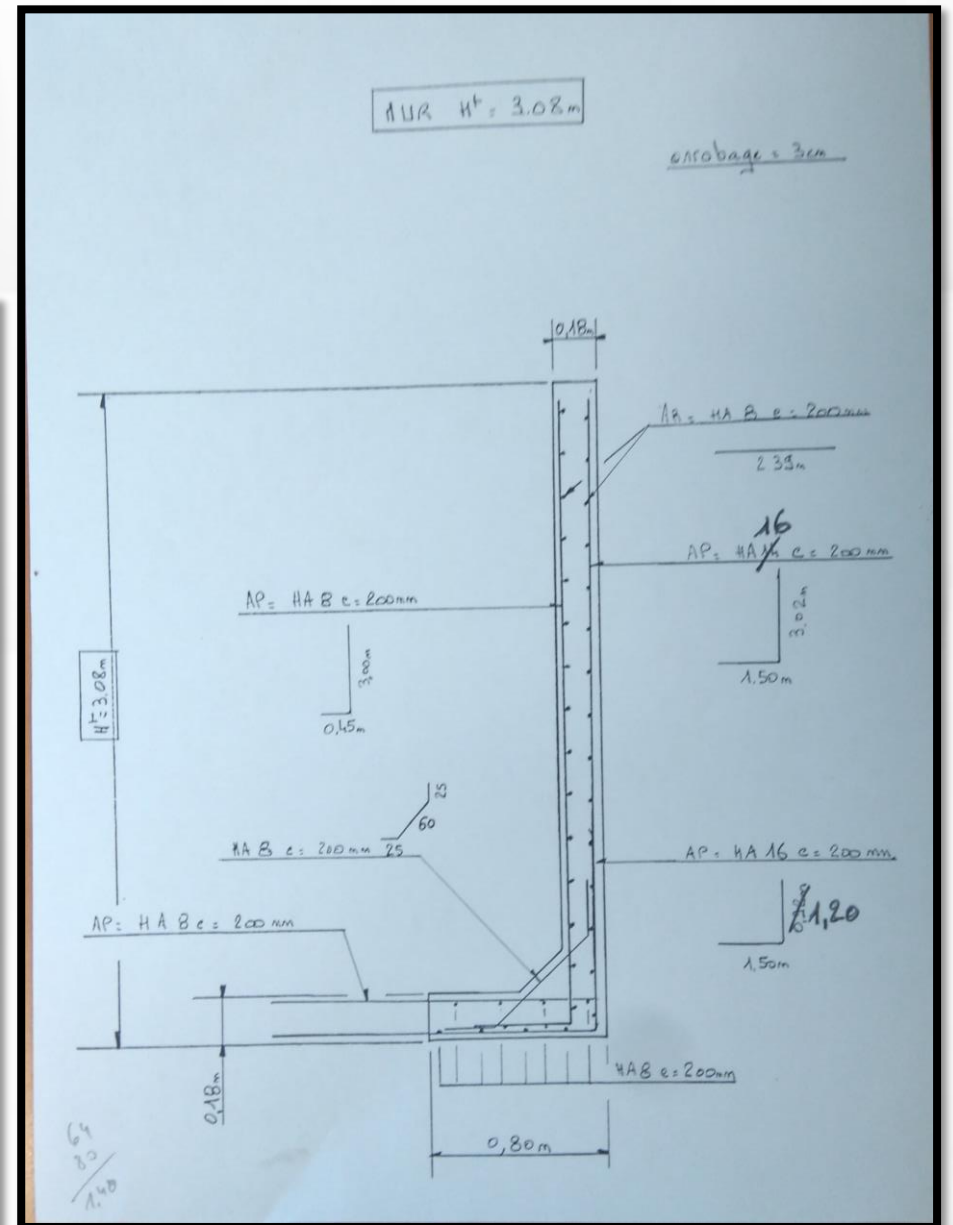
Paroi cloutée réalisée par tranches horizontales successives.

Minimum deux tranches avec l'enchaînement suivant :

- Terrassement
- Mise en oeuvre tirants d'ancrage
- Réalisation béton armé par projection
- Réalisation béton armé coffré pour habillage.

Arnage - RD 323/Bd Pierre Lefauchaux

Arnage - RD 323/Bd Pierre Lefauchaux




Rescindement de perré

Arnage – RD 323/Bd Pierre Lefauchaux



← **Bd Pierre Lefauchaux**
Arnage, Pays de la Loire

 Google Street View

févr. 2009 [Voir la date la plus récente](#)



Merci !



Le Département toujours plus proche de vous