

INVITATION

Judi

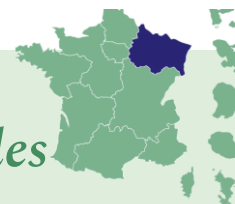
27

novembre 2025

De 9h00 à 16h30

Inscriptions
ouvertes jusqu'au
**18 novembre
2025**

Gestion à court et long terme des friches et préservation de la biodiversité



Journée technique organisée entre le Cerema, l'Etablissement Public Foncier du Grand-Est et l'Agence de l'Eau Rhin Meuse

La journée vise à échanger avec les acteurs du Grand-Est sur les politiques en cours en matière de prise en compte de la biodiversité dans la gestion des friches, les outils à différentes échelles, les financements, et à s'appuyer sur des retours d'expérience pertinents.

DÉCOUVREZ LE PROGRAMME COMPLET



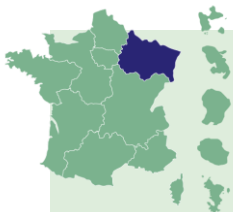
Photos : Luc Chrétien

**PONT A MOUSSON
(54)**

Rue Robert Blum
54700 PONT-A-MOUSSON
(siège EPFGE)

DIRECTION TERRITORIALE EST
Contact : thomas.schwab@cerema.fr

Partenariat entre



27 novembre 2025

Gestion à court et long terme des friches et préservation de la biodiversité



CONTEXTE, ENJEUX, OBJECTIFS

En France, la question des friches (industrielles, agricoles, urbaines) est au cœur de plusieurs enjeux, notamment environnementaux et d'aménagement du territoire.

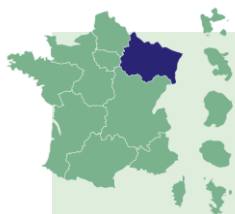
Traditionnellement perçues comme des espaces à réaménager ou à "recycler", ces zones sont aujourd'hui également reconnues pour leur potentiel écologique. En l'absence d'activités humaines, la nature y reprend souvent ses droits, favorisant une certaine « renaturation spontanée ». Ces terrains, laissés à l'abandon après des activités humaines, soulèvent ainsi à la fois des questions de gestion (pollution, artificialisation des sols, insécurité) et d'opportunité (reconversion, valorisation écologique).

Dans le contexte du Zéro Artificialisation Nette (ZAN), inscrit dans la loi « Climat et Résilience » de 2021, la reconversion des friches devient une priorité : elles permettent de construire sans consommer de nouvelles surfaces naturels ou agricoles. Toutefois, cela entre parfois en tension avec leur intérêt écologique. Ainsi, le défi actuel consiste à trouver un équilibre entre réutilisation des friches pour des projets urbains et préservation de leur potentiel écologique, en intégrant mieux les enjeux de biodiversité dans les politiques d'aménagement.

Le Cerema, l'EPFGE et l'AERM vous invitent à une journée d'échanges sur le sujet avec des interventions sur les politiques en cours à l'échelle régionale, les outils mobilisables, les leviers financiers, et des retours d'expériences d'aménagement.

PUBLIC CIBLE

Cette conférence technique territoriale s'adresse aux acteurs institutionnels à l'échelle de la Région Grand Est, aux établissements publics et aux collectivités en charge de projets d'aménagement.



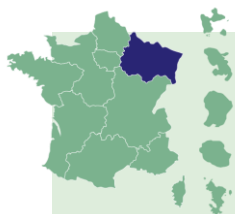
27 novembre 2025

Gestion à court et long terme des friches et préservation de la biodiversité



PROGRAMME DE LA JOURNEE

- **09h00 ACCUEIL CAFÉ**
- **09h30 OUVERTURE DE LA JOURNÉE**
Direction Cerema / Direction EPFGE / Direction AERM
- **09h40 SESSION 1 – PRÉSENTATION DES GRANDES ORIENTATIONS DES ACTEURS RÉGIONAUX**
Jennifer MOUY - DREAL Grand Est
Benoît GRANDMOUGIN – Directeur de l'Eau, de la Biodiversité et du Climat, Région Grand-Est / Aurélien BISCAUT – Directeur de l'Intelligence Territoriale et de la Santé, Région Grand-Est
Laurent CHATEAU – Coordinateur national friches, Ademe
Timothé MULLER – Référent Milieux Naturels et Biodiversité, AERM
- **10h20 SESSION 2 – PRISE EN COMPTE DE LA BIODIVERSITÉ DANS LA GESTION DES FRICHES À DIFFÉRENTES ÉCHELLES**
Présentation de la politique biodiversité et des problématiques associées
Alain TOUBOL – Directeur EPFGE
Présentation de la synthèse de l'étude Friches et Biodiversité
Luc CHRETIEN – Responsable groupe Biodiversité, Aménagement, Nature en Ville, Cerema
Témoignage sur les modalités d'organisation au sein d'un EPF
Noémie POUECH – Adjointe au responsable du service technique, EPF Hauts-de-France



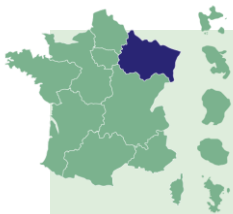
27 novembre 2025

Gestion à court et long terme des friches et préservation de la biodiversité



PROGRAMME DE LA JOURNEE

- **11h25** **SESSION 3 - OUTILS D'AIDE ET D'ACCOMPAGNEMENT**
Observatoire des friches
Quentin CHIPOT – Géomaticien, Analyste de données développeur applicatif, EPFGE
Pogéis – Cartofriches
Thomas SCHWAB – Responsable d'étude, Cerema
Exemple d'un cas d'application sur le territoire de Châlons en Champagne
Aurélien BISCAUT - Directeur de l'Intelligence Territoriale et de la Santé, Région Grand-Est
- **12h30** *PAUSE DEJEUNER (Buffet sur place)*
- **14h00** **SESSION 4 - RETOURS D'EXPERIENCE**
Déconstruction de la fonderie LFE de Stenay : cas du Grand Murin
Sébastien AGAMENNONE – Directeur Territorial, EPF Grand Est
Recyclage de bâtiments industriels pour un site destiné à la renaturation des sols
Noémie POUECH – Adjointe au responsable du service technique, EPF Hauts-de-France
Phytomanagement sur le Grand Nancy, restauration du parc de la Seille à Metz
Timothé MULLER – Référent Milieux Naturels et Biodiversité, AERM
- **15h20** **SESSION 5 - LEVIERS FINANCIERS**
Jennifer MOUY – DREAL Grand Est
Aurélien BISCAUT - Directeur de l'Intelligence Territoriale et de la Santé, Région Grand-Est
Laurent CHATEAU - Coordinateur national friches, Ademe
Timothé MULLER – Référent Milieux Naturels et Biodiversité, AERM
- **16h20** **CLÔTURE DE LA JOURNÉE**



27 novembre 2025

Gestion à court et long terme des friches et préservation de la biodiversité

MODALITÉS D'INSCRIPTION

Journée gratuite (déjeuner inclus)

Les **inscriptions sont obligatoires** et se font uniquement en ligne, en cliquant sur le lien ci-dessous.

Lien d'inscription : <https://enqueteur.cerema.fr/index.php?r=survey/index&sid=136333&lang=fr>

Date limite d'inscription : 18 novembre 2025

INFORMATIONS COMPLÉMENTAIRES

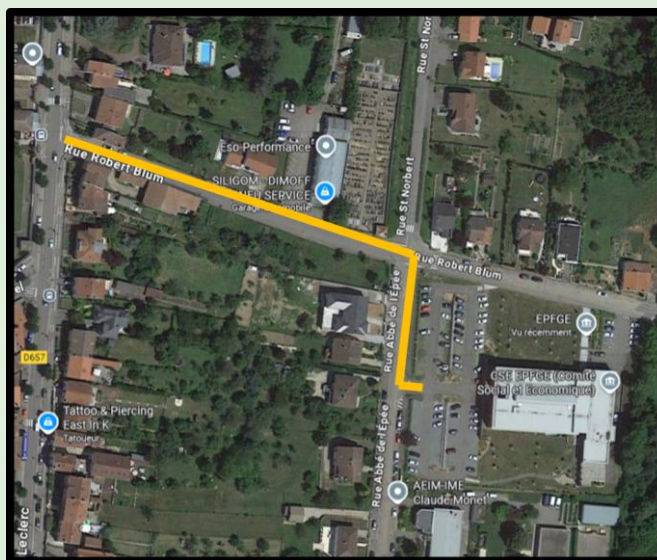
Etablissement Public Foncier du Grand Est
Rue Robert Blum - 54700 PONT-A-MOUSSON

Contact (inscriptions) : Cindy KUCZERYNA, cindy.kuczeryna@cerema.fr

Contact (technique) : Thomas SCHWAB – thomas.schwab@cerema.fr

PLAN D'ACCES

[Lien Google maps](#)





Conférences Techniques TERRITORIALES

Partenariat entre



RETROUVEZ

Tous les événements de votre région sur

www.cerema.fr/région (lien à modifier)

Tous les événements du Cerema sur

www.cerema.fr/evenements

