

# Observatoire des Friches Lorraine - Champagne Ardennes

Un outil stratégique pour reconquérir le territoire et construire l'avenir



# Chronologie de la mise en place de l'observatoire

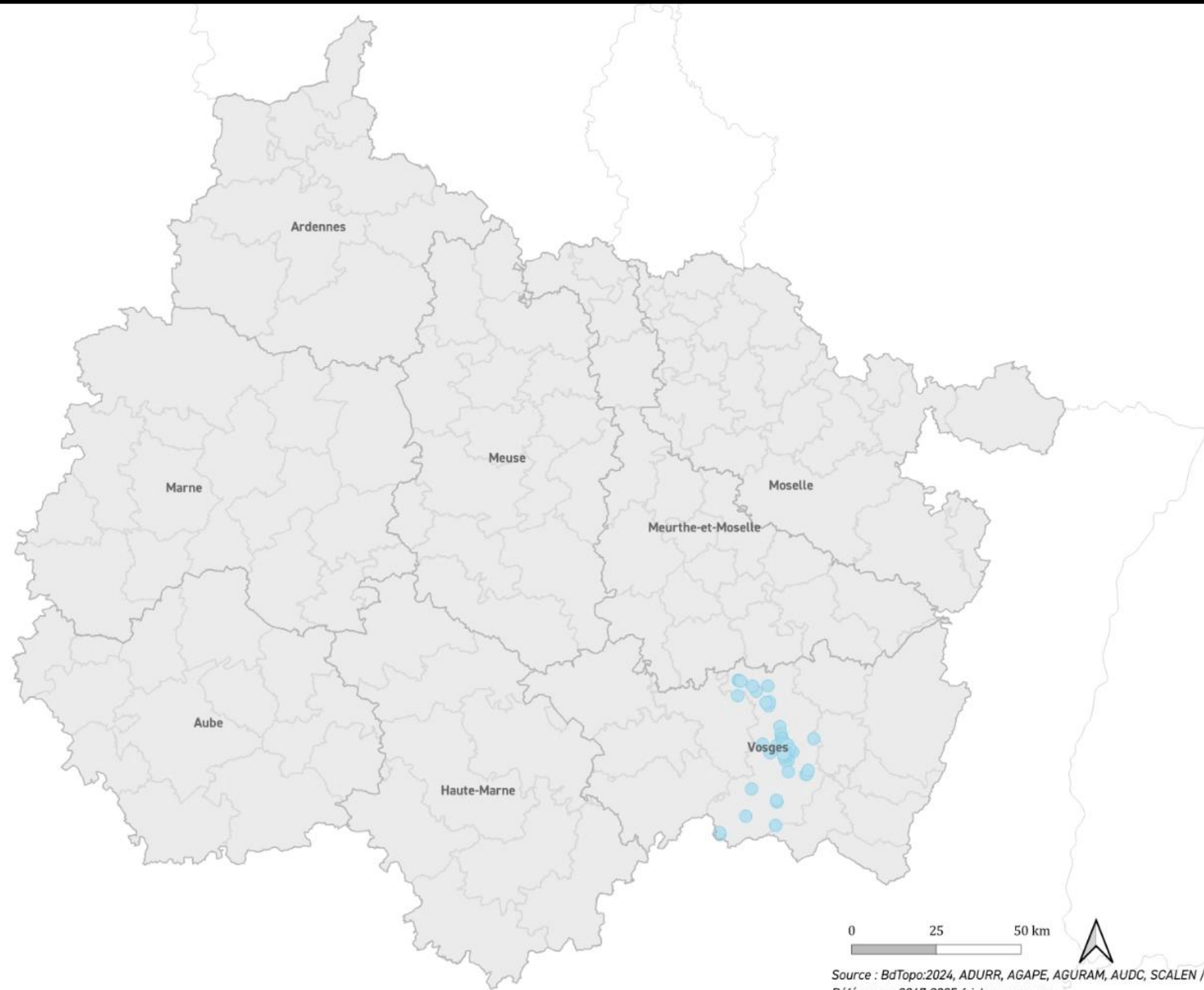


- 2012**  
 Étude pour la prévention et la valorisation des friches industrielles et urbaines dans le SCoT des Vosges Centrales
- 2013**  
 Étude de recensement - Étude Terra Lorraine sur la Moselle
- 2015 - 2018**  
 Lancement étude friche Vosges, Meurthe-et-Moselle et Meuse
- 2020**  
 Intégration SCALEN, AGAPE, AGURAM - Définition d'une méthodologie, unification de la base de données et enrichissement avec indice de mutabilité / enjeux urbains.
- 2021**  
 Premier déploiement de l'observatoire - data.gouv, Cartofriches, cartographie interactive et génération d'un atlas
- 2023**  
 Extension régionale - Intégration AUDRR, AUDC - Observatoire Lorraine-Champagne Ardennes.  
 Mise en place d'une publication annuelle

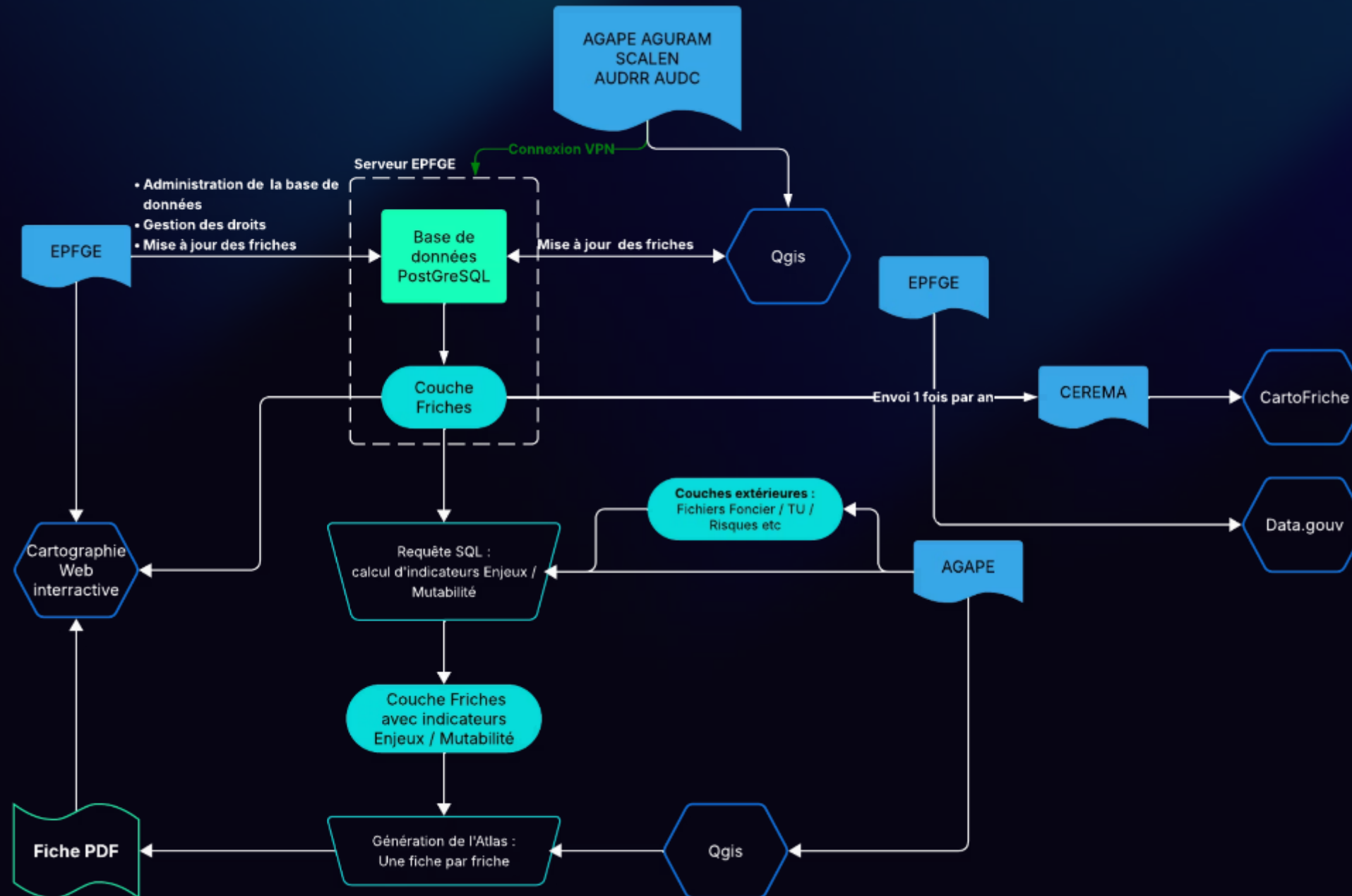


# Un observatoire qui ne cesse de s'enrichir

2012



Source : BdTopo:2024, ADURR, AGAPE, AGURAM, AUDC, SCALEN /  
Référence : 0067-2025-friches\_agences



# Une donnée accessible mise à jour annuellement

## Site web EPFGE

- Consultation de la documentation
- Consultation de cartographie interactive et des fiches atlas



## Data.gouv

- Téléchargement de la donnée brute de l'observatoire des friches


 [www.data.gouv.fr](https://www.data.gouv.fr) 

### Observatoire des friches en

Base de données constituée par l'Établissement Public Foncier de

## Cartofriche

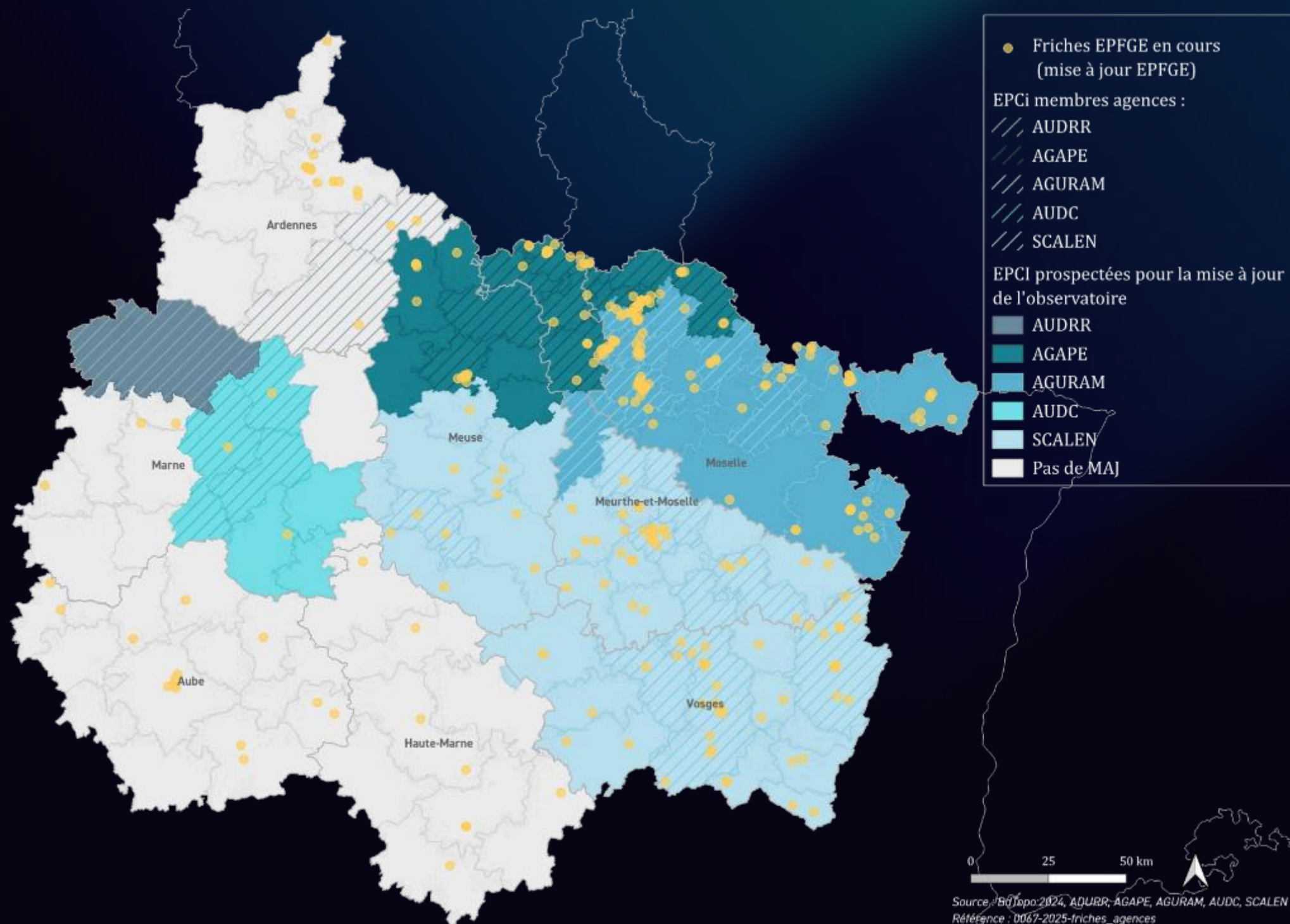
- La donnée est envoyée au CEREMA pour qu'il la publie sur Cartofriche à chaque nouveau millésime

 [cartofriches.cerema.fr](https://cartofriches.cerema.fr) 

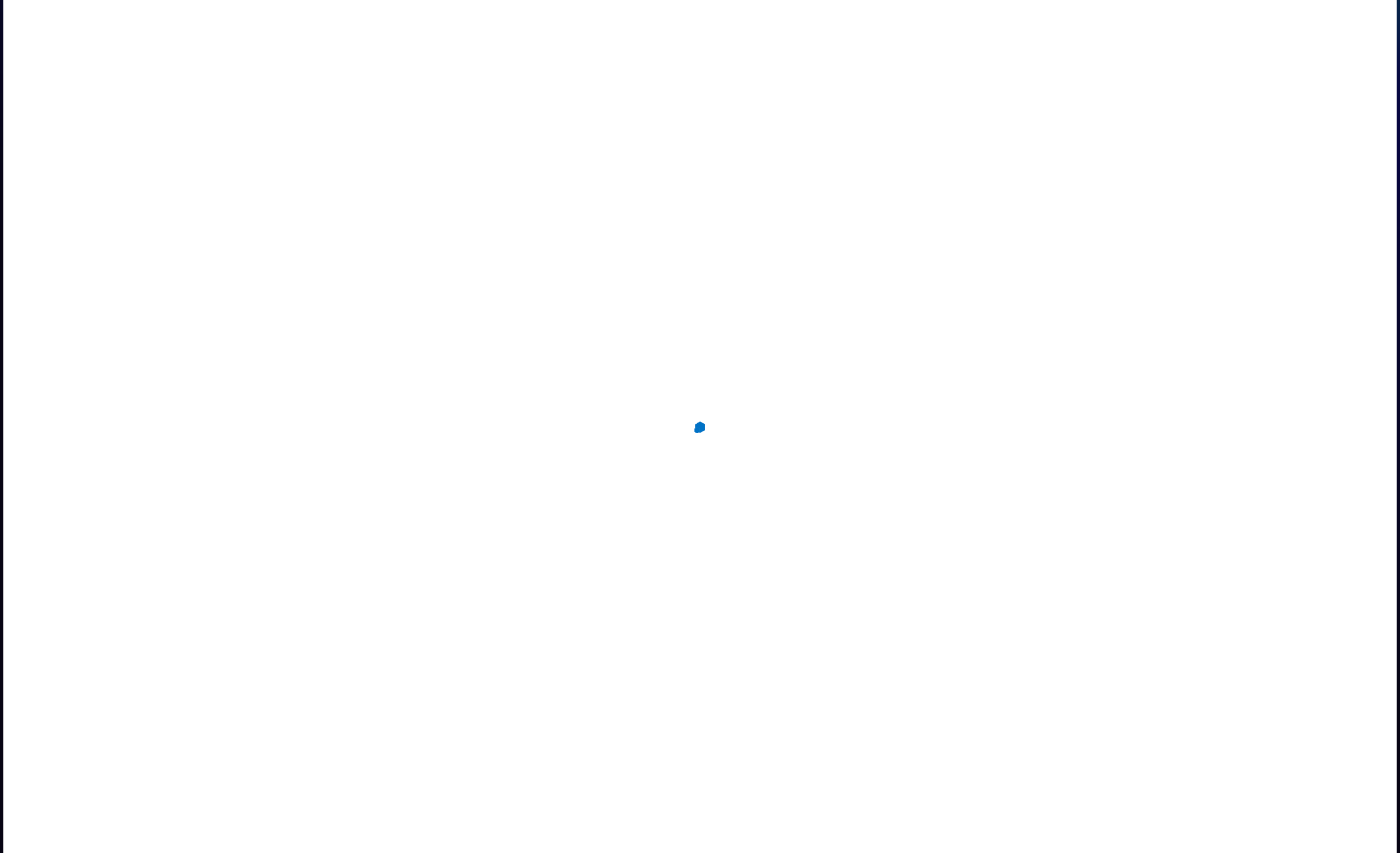
### Cartofriches

En 2021, le gouvernement a lancé l'appel à projets du fonds friches

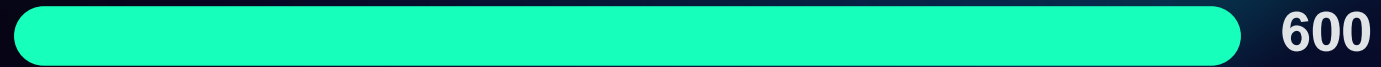
# Répartition de la mise à jour par acteurs







# L'année 2025 pour l'observatoire



## friches mise à jour

600 friches ont enregistré au moins une mise à jour dans la base de données.



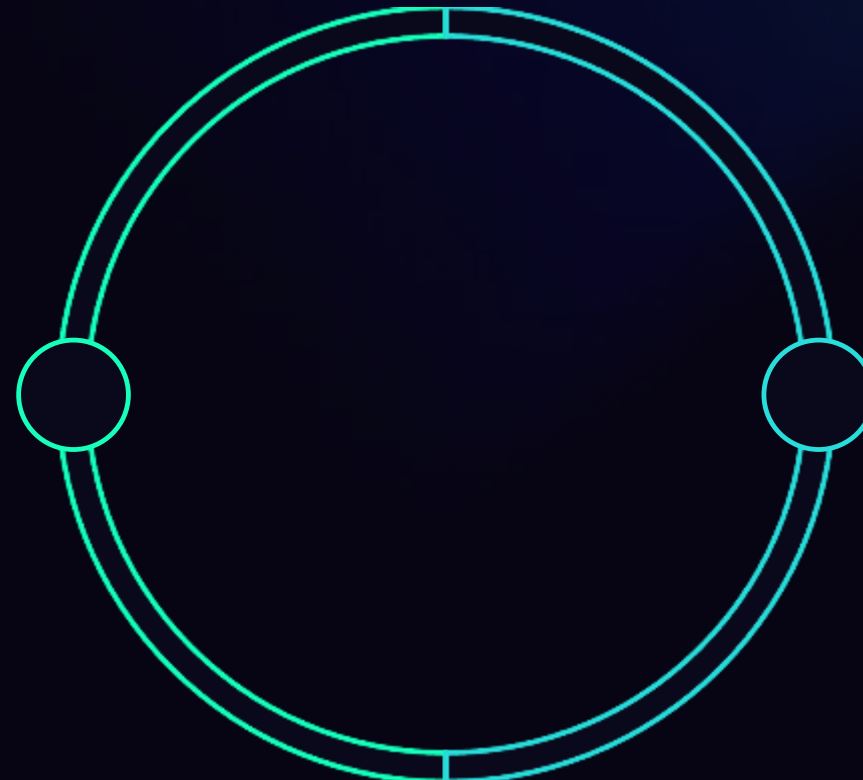
## friches ajoutées

L'observatoire a été enrichi d'environ 50 friches

## Un observatoire vivant

De nombreuses animations locales ont été menées par les différents acteurs afin de présenter l'observatoire :

- Foire de Châlons-en-Champagne
- Festival International de la Géographie (FIG)
- Animation à l'échelle du SCoT Nord 54, du SCoTAT



## Publication prévue en fin d'année

Le millésime 2025 devrait être disponible prochainement