

Conférence technique territoriale du CEREMA

Prendre en compte les pollutions sensorielles

La trame noire du PNR des Caps et Marais d'Opale



PARC NATUREL RÉGIONAL DES CAPS ET MARAIS D'OPALE



Communauté d'agglomération
Grand Calais Terres et Mers

Calais

Périmètre 2013-2028 du Parc naturel régional des Caps et Marais d'Opale

**154
communes**

Communauté de communes
Pays d'Opale

Communauté de communes
de la Région d'Audruicq

Communauté de communes
des Hauts de Flandre

Communauté de
communes de
Flandre intérieure

Communauté
d'agglomération
du Boulonnais

Boulogne-
sur-Mer

Saint-Omer

Communauté
d'agglomération
du Pays de Saint-Omer

Communauté de communes
de Desvres-Samer

Communauté de communes
du Pays de Lumbres

--- Limite départementale

▬ Périmètre du Parc

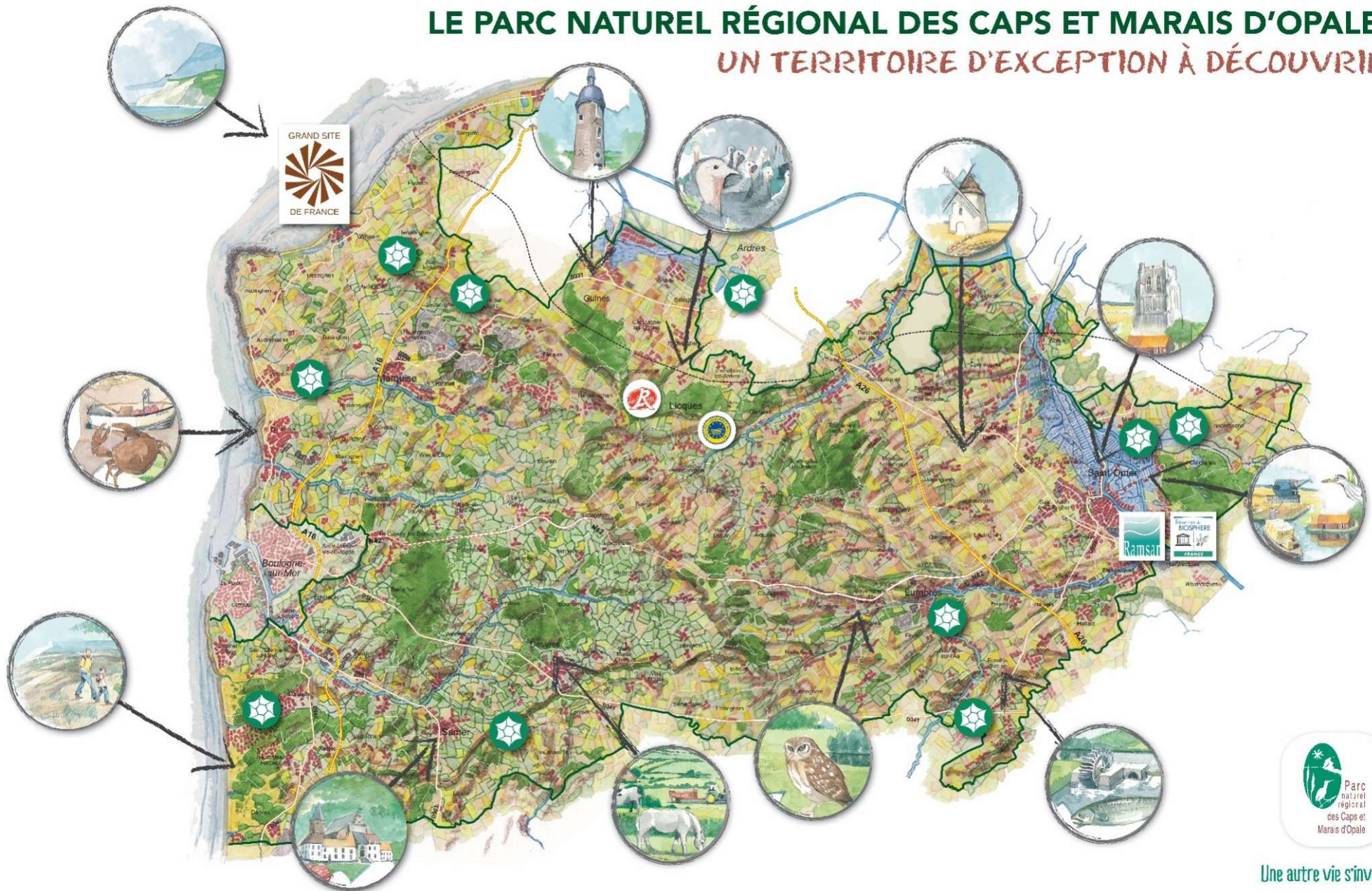
■ Communes du Parc

■ Communes associées

0 5 10 km

PARC NATUREL RÉGIONAL DES CAPS ET MARAIS D'OPALE

LE PARC NATUREL RÉGIONAL DES CAPS ET MARAIS D'OPALE, UN TERRITOIRE D'EXCEPTION À DÉCOUVRIR

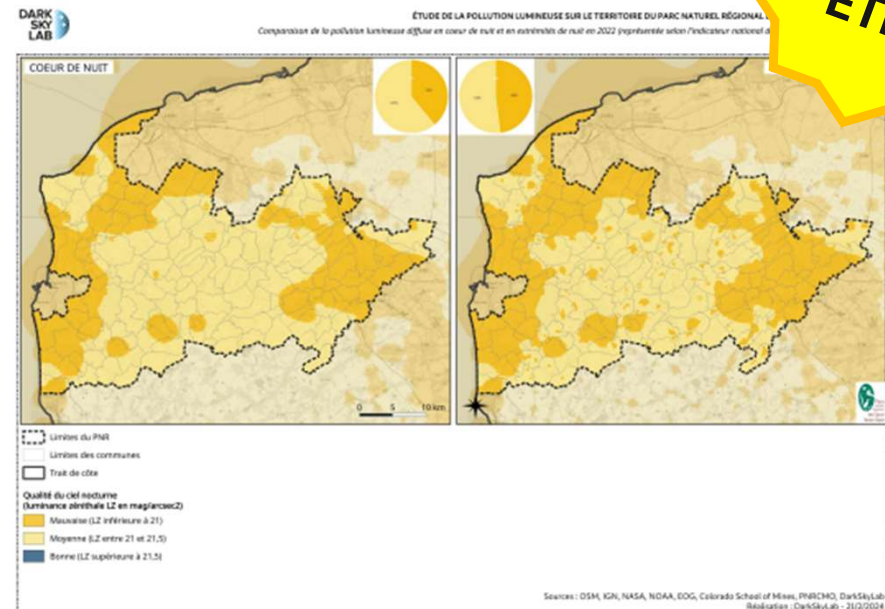
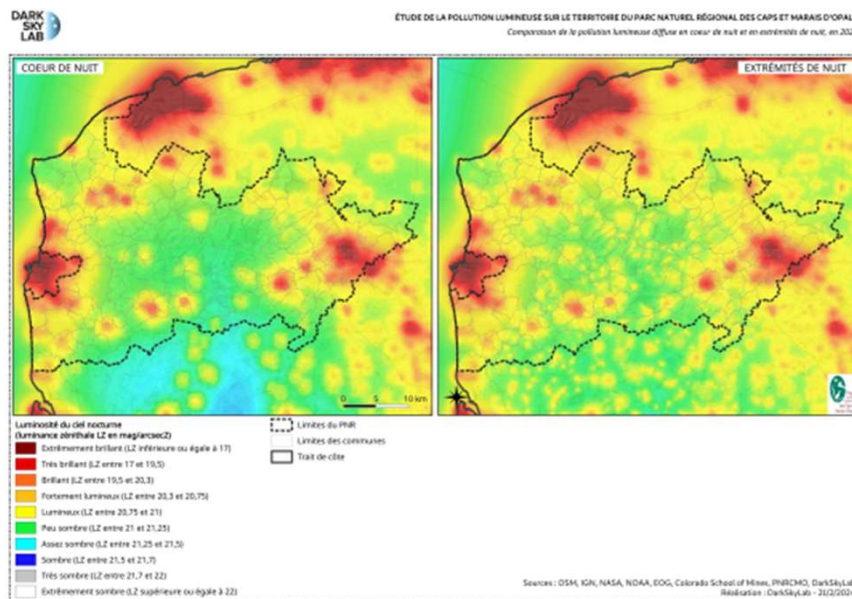


Une autre vie s'invente ici

En 2023-2025, la consolidation des connaissances des enjeux de trame noire via une étude en 4 temps :

- ☀ Une cartographie de la pollution lumineuse
- ☀ Une analyse des continuités écologiques et des réservoirs nocturnes
- ☀ Une cartographie de la Trame Noire sur la base des précédents résultats
- ☀ Un cahier des bonnes pratiques & des préconisations et prescriptions d'intégration de la Trame Noire dans les documents d'urbanisme, SCOT et PLUi

**+ 1
ETP !**



PARC NATUREL RÉGIONAL DES CAPS ET MARAIS D'OPALE



Secteurs à préserver et à restaurer de la Trame Noire

Trame noire du Parc Naturel Régional des Caps et Marais d'Opale

- Limites du PNR Caps et Marais d'Opale
- Autoroutes
- Routes nationales
- Surfaces bâties

Composantes de la trame noire

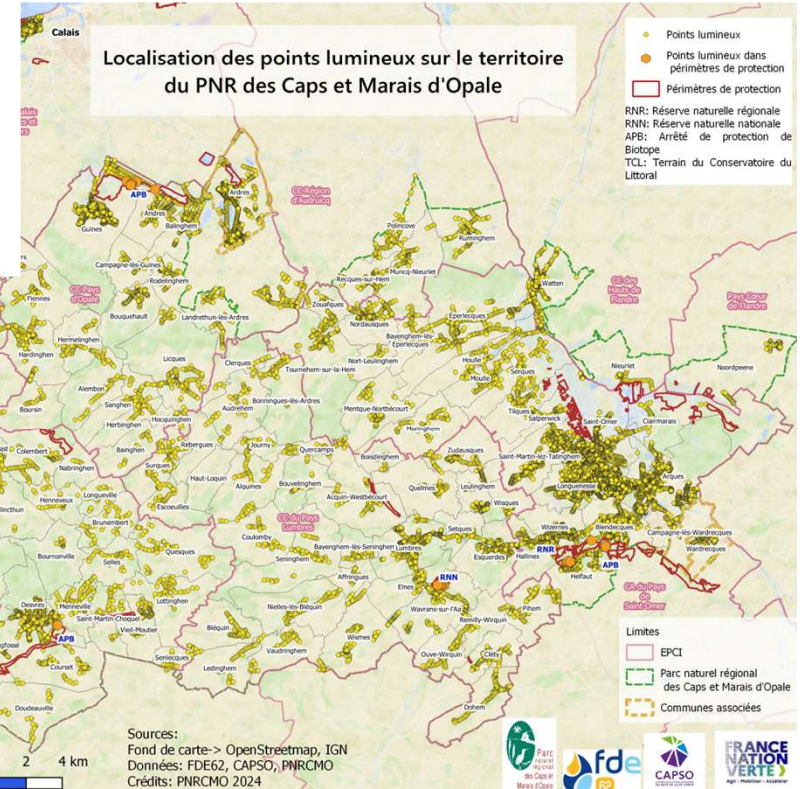
- Pollution lumineuse
- Réservoir de biodiversité principal
- Réservoir de biodiversité secondaire
- Corridor écologique à enjeu majeur
- Corridor écologique à enjeu fort
- Corridor écologique à enjeu moyen
- Corridor écologique à enjeu faible

Enjeux territorialisés concernant la pollution lumineuse

- Secteur à préserver
- Secteur à restaurer en priorité 1 (trois sous-trames concernées)
- Secteur à restaurer en priorité 2 (deux sous-trames concernées)
- Secteur à restaurer priorité 3 (une sous-trame concernée)



0 5 10 km



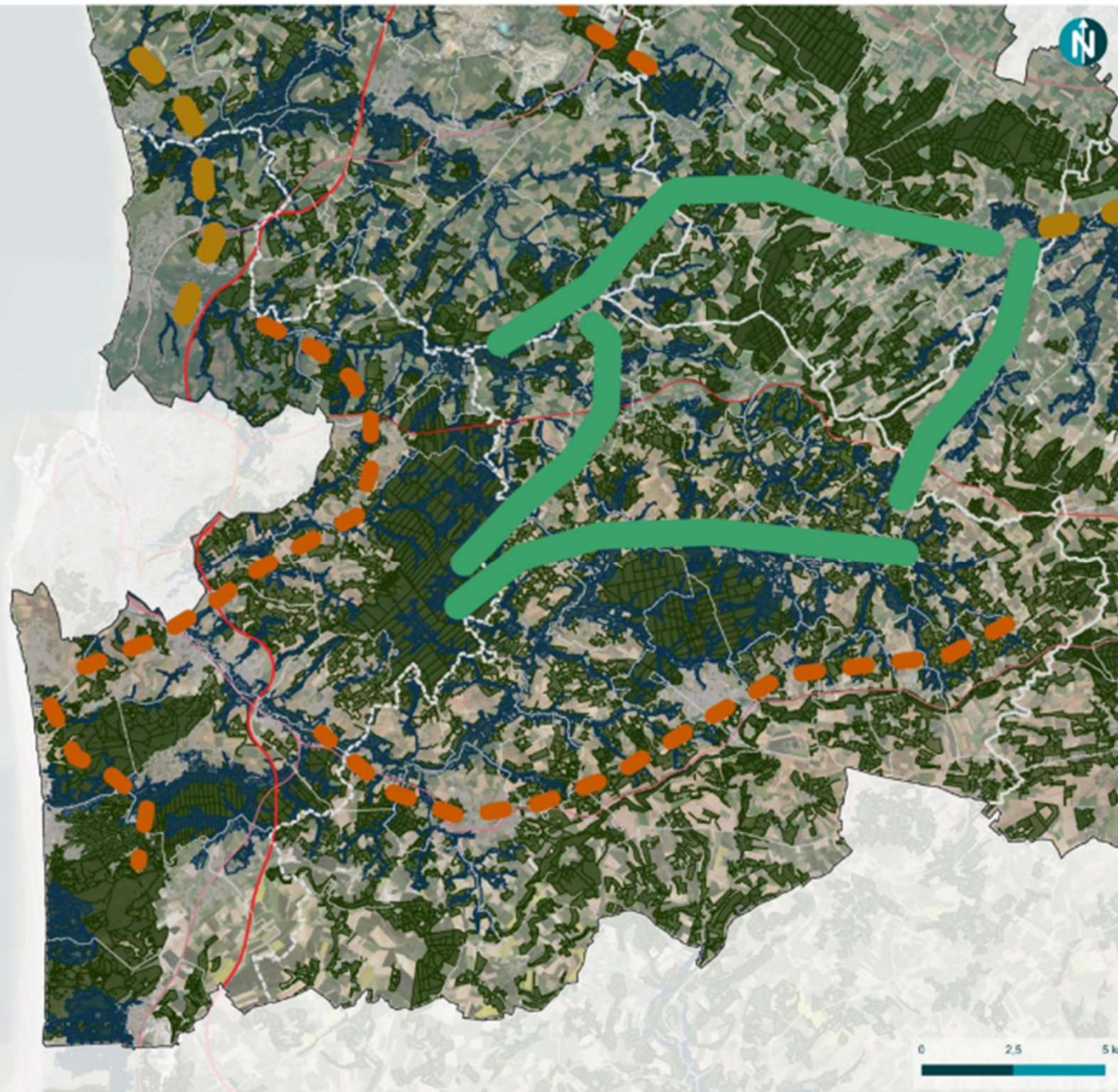
PARC NATUREL RÉGIONAL DES CAPS ET MARAIS D'OPALE



Synthèse des enjeux de préservation et de restauration

CA du Boulonnais et CC Desvres-Samer

Trame noire du Parc Naturel Régional des Caps et Marais d'Opale



- Limites du PNR Caps et marais d'Opale
- Limites intercommunales
- Autoroute
- Route nationale
- Voie ferrée
- Réservoirs majeurs (bleus et verts)

Continuités à renforcer

- Priorité 1
- Priorité 2
- Priorité 3
- Continuités fonctionnelles à préserver

PARC NATUREL RÉGIONAL DES CAPS ET MARAIS D'OPALE



Enjeux de préservation et de
restauration de la sous-trame boisée

CA du Boulonnais et CC Desvres-Samer

Trame noire du Parc Naturel Régional des Caps
et Marais d'Opale

-  Limites du PNR Caps et marais d'Opale
-  Limites intercommunales
-  Autoroute
-  Route nationale
-  Voie ferrée
-  Réservoirs majeurs (bleus et verts)
-  Principales continuités à préserver (non soumises au halo lumineux)
-  Principales continuités à restaurer (soumises au halo lumineux)

0 2,5 5 km



Anticiper la traduction de ces enjeux dans les documents de planification

SCoT

Projet d'Aménagement Stratégique

Document d'Objectifs et d'Orientation
(DOO)

Doit tenir compte de la TVB-N

Peut inciter, ne peut contraindre



PLUi

Orientation d'aménagement stratégique
(OAP) = déclinaison du PADD
Règlement écrit et annexes

Doit tenir compte de la TVB-N, des
incitations du SCoT

Peut contraindre

Carte des éléments à préserver ou à
renforcer (ex : haies, bois, TV)

Possibilité d'une OAP dédiée au
patrimoine naturel et à la TVB-N

(Classements, EBC, au titre du code de
l'urbanisme)

PCAET

Carte des éléments à préserver ou à
renforcer (ex : haies, bois, TV)

Entrée Biodiversitaire et sobriété

Animer et sensibiliser pour faire savoir



Perspectives 2026-2028

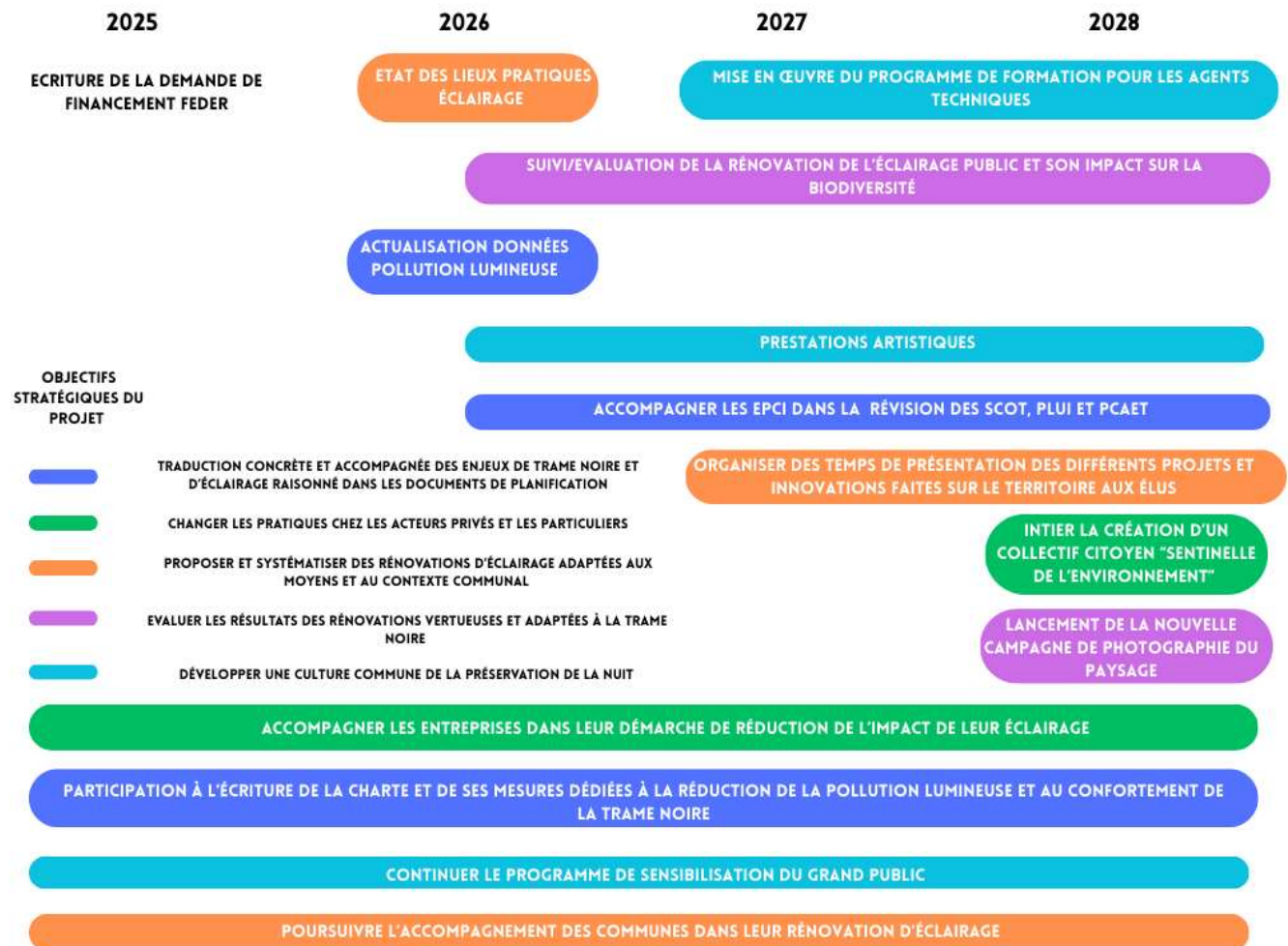
* Traduction concrète et accompagnée des enjeux de trame noire et d'éclairage raisonné dans les documents de planification

* Changer les pratiques chez les acteurs privés et les particuliers

* Proposer et systématiser des rénovations d'éclairage adaptées aux moyens et au contexte communal

* Evaluer les résultats des rénovations vertueuses et adaptées à la Trame noire

* Développer une culture commune de la préservation de la Nuit





GOUVERNEMENT

*Liberté
Égalité
Fraternité*

**FRANCE
NATION
VERTE**
Agir • Mobiliser • Accélérer



**Parc
naturel
régional
des Caps et
Marais d'Opale**