



Besoins en logements
à l'heure de la
transition écologique

Besoins en logement à l'heure de la transition écologique : Recherche & Communauté



Institut pour
la recherche



29/09/2025

La Défense, Ministère de la Transition écologique





Le programme BEL

Origine

Les axes de recherche

La communauté d'acteurs

Secrétariat scientifique : Eva Simon et Anaïs Sampsonil (PUCA), Bruno Marot et Mikaël Dupuy Le Bourdeles (USH), Antoine Pauchon (IDHEAL).

Valorisation: Bénédicte Bercovici (PUCA), Luciole

Contact :
bel.logement@gmail.com

L'origine de la démarche BEL

Une réflexion : **comment s'articulent les besoins en logement et la transition écologique // les crises climatiques ?**

- Colloque acteurs-chercheurs - novembre 2023
- Rapport exploratoire Juillard/Coulondre - septembre 2024



Journée « Quoi de neuf, chercheurs ? »

**Les besoins en logements
à l'heure de l'urgence climatique
et de la transition écologique**

16 NOVEMBRE 2023
9h30 - 16h30

www.acteursdelhabitat.com



L'origine de la démarche BEL



- Un appel à recherche
- Une communauté
- Des commanditaires qui soutiennent le programme

Commanditaires du programme



L'appel à projet de recherche

Une démarche co-construite

Renouveler les connaissances

Éclairer l'action



Programme « Besoins en logements à l'heure de la transition écologique (BEL) »

**Appel à projets de recherche
Février 2025**

Date d'ouverture de la consultation : 06 mars 2025

Date limite de remise des projets : 12 mai 2025

Conçu et organisé avec le concours de :



Construction de l'appel à recherche

Un premier état de la connaissance : rapport Juillard Coulondre

Trois "Conversations" pour cerner les grandes controverses

Une écritures à dix personnes :

PUCA - recherche en sciences sociales sur le logement

USH - recherche en sciences sociales sur le logement

Ademe - recherche sur la transition écologique

Pierre Madec - Recherche en économie sur le logement

IGEDD - enjeux ZAN et macroéconomie

FOPH - enjeux du logement social

Institut Paris Région - études sur le logement

→ Trois axes de travail



3 axes qui structurent le programme BEL

Axe 1 | Repenser les besoins à l'heure de la transition écologique

Axe 2 | Évaluer, quantifier et planifier : les besoins en logements face à l'incertitude

Axe 3 | Répondre aux besoins en logements : le défi d'une production renouvelée

3 axes qui structurent le programme BEL

Axe 1 : Repenser les besoins à l'heure de la transition écologique

1.1. Une demande de logements façonnée par la transformation des réalités démographiques, des modes de vie, des usages, des aspirations ... et par les nouveaux récits de l'habiter face aux changements climatiques

1.2. De la demande aux besoins en logements : une construction très politique

3 axes qui structurent le programme BEL

Axe 2 : Évaluer, quantifier et planifier : les besoins en logements face à l'incertitude

2.1. Évaluer et quantifier les besoins en logements : une analyse des flux et du stock percutée par de nombreuses transformations

2.2. La mise en politique des besoins en logements : politiques du logement, politiques de l'habitat, et politiques de l'aménagement

3 axes qui structurent le programme BEL

Axe 3 : Répondre aux besoins en logements : le défi d'une production renouvelée

3.1. Concevoir et produire pour répondre aux nouveaux besoins : comment transformer le secteur de l'aménagement, de la construction et de l'immobilier ?

3.2. Financer la transition des nouvelles réponses aux besoins en logements

24 candidatures



Programme « Besoins en logements à l'heure de la transition écologique (BEL) »

Appel à projets de recherche Février 2025

Date d'ouverture de la consultation : 06 mars 2025

Date limite de remise des projets : 12 mai 2025

Conçu et organisé avec le concours de :



La communauté

Des acteurs de tout poil

Objectifs & Fonctionnement

La communauté BEL

→ des acteurs institutionnels

Ademe, DHUP, Anah, ANCT, Cerema, CNAF, Banque des territoires, ANCOLS,...

→ des acteurs du logement

Fondation pour le logement des défavorisés, Atd Quart Monde,...

→ des collectivités

Rennes, Grand Chambéry,...

→ des agences d'urbanisme

Institut Paris Région, AUDAP, ...

→ des acteurs environnementaux

Ademe, The Shift Project, I4CE, CSTB,...

→ des bureaux d'études

Espacité, Dixit.net, Zefco, Te Aora ...

→ des fédérations d'acteurs territoriaux

France Urbaine, ...

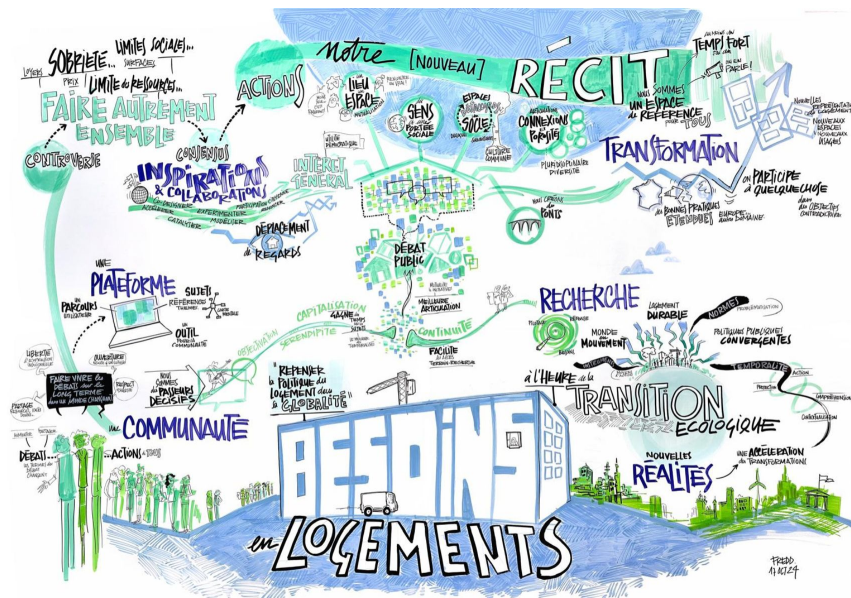
4 objectifs de la communauté

Se parler

Se doter d'une culture commune

Contribuer à la fabrique des politiques publiques

Stimuler la recherche et s'en nourrir en retour



La communauté BEL en 4 objectifs

Se parler

Créer un **espace de dialogue**

- Conversations
- Séminaires
- Groupe de travail *ad hoc* :
APR (terminé), scénarios
Ademe (en cours)



La communauté BEL en 4 objectifs

Se doter d'une culture commune

Croiser les **réflexions** et **expertises**

Constituer un **socle commun des connaissances** : **documenter** les **consensus** et les **controverses**

Accompagner l'ensemble des acteurs de l'habitat et des territoires

→ Support de montée en compétence à destination des techniciens, élus et décideurs (**newsletter 0**)



**Besoins en logements
à l'heure de la
transition écologique**

Lettre d'embarquement

**Entre l'USH et le PUCA, ça se questionne depuis
quelques temps**

Les traces numériques sont nos meilleures alliées. On ne vous cache rien, vous pouvez retrouver nos premières réflexions sur nos sites web respectifs.

En quelques mots : le programme de recherche BEL pour Besoins en logements à l'heure de la transition écologique est un programme qui allie **production de nouvelles connaissances** par les chercheurs et **partage de connaissances existantes** par les membres de la communauté.

BEL est un programme initié par le PUCA et l'USH mais qui évolue aux côtés d'IDHEAL, de 7 partenaires financiers et d'une communauté de 150 membres, experts du sujet ou d'une de ses facettes.

Au-delà de la production de connaissances et de la valorisation de celles-ci, le programme BEL est un espace de dialogue, qui souhaite croiser les expertises,

La communauté BEL en 4 objectifs

Contribuer à la fabrique des politiques publiques

Contribuer au débat public sur les besoins en logements à l'heure de la transition

Mobiliser les résultats de recherche **pour transformer les pratiques des acteurs :**

- Séminaires ouverts à tous
- Synthèse actualisée
- Rapports de recherche



RÉPUBLIQUE
FRANÇAISE
*Liberté
Égalité
Fraternité*



ADEME
AGENCE DE LA
TRANSITION
ÉCOLOGIQUE

Les besoins en logement dans les nouveaux scénarios ADEME

Atelier 1 –
Programme "Besoins en logements à l'heure de la transition écologique" (BEL)
& World Sufficiency Lab (WSL) et le « projet LAUDES »

La communauté BEL en 4 objectifs

Stimuler la recherche et s'en nourrir en retour

Accompagner l'acculturation des chercheurs, en **facilitant les partenariats** avec des acteurs de terrain, et en participant à la **valorisation** de leurs résultats dans le débat public

- Cartographie des acteurs et des chercheurs
- Séminaires acteurs/chercheurs, conversations, etc.
- Publications lisibles, avec résumés pour décideurs

| Institution | Membre | Axe privilégié | Ressources pour les chercheur.euses Travaux réalisés sur le sujet | Collaboration avec la recherche | Attentes vis-à-vis du programme | Vous pouvez me contacter |
|-----------------------|------------------|----------------|---|-----------------------------------|---|--------------------------|
| Ademe | Albane Gaspard | 1 | Scénario 2050 | Je suis ouvert.e aux propositions | Renouveler les typologies de territoire, créer des typologies de demandes en lien avec les risques environnementaux | albane.gaspard@ademe.fr |
| Institut Paris Région | Anne-Claire Davy | 3 | <ul style="list-style-type: none"> Film documentaire sur les aspirations des personnes âgées à rester chez elles : J'y suis, j'y reste Recherche sur L'essor du travail multipluriel chez soi Recherches sur la maison individuelle et ses paradoxes écologiques : Rabancher le pavillonnaire urbain et Explorer le temps du chantier (partenariat Ademe) et leurs déclinaisons en expositions | Je peux être un partenaire | | |
| Leroy Merlin Source | Denis Bernadet | 1 | <ul style="list-style-type: none"> Recherches sur les aspirations et comportements motivés par des motifs écologiques : Faire la transition dans son salon et L'économie circulaires domestique (partenariat Cheo) Recherche sur les parcours d'achat dans le neuf en collectif : L'épreuve du neuf Recherches en cours : Cohabiter avec le risque climatique (partenariat Pucsa), Habiter un environnement pollué, L'adaptation et l'écologie domestique, pour un habitat durable | En réflexion | | denis.bernadet@gmail.com |



Rejoignez-nous !

bel.logement@gmail.com



**Besoins en logements
à l'heure de la
transition écologique**

Lettre d'information n°1

La plateforme « Besoins en logements à l'heure de la transition écologique » lance sa lettre d'information à destination de sa communauté - chercheurs, experts et acteurs - pour centraliser ressources et actualités.

Si on récapitule, la communauté BEL a commencé avec ...

- Un séminaire « Quoi de neuf, chercheurs ? » en novembre 2023.
- Un retour historique et socio-politique qui éclaire grandement le pilotage des politiques du logement et ses instruments, rapport d'Alexandre Coulondre et