

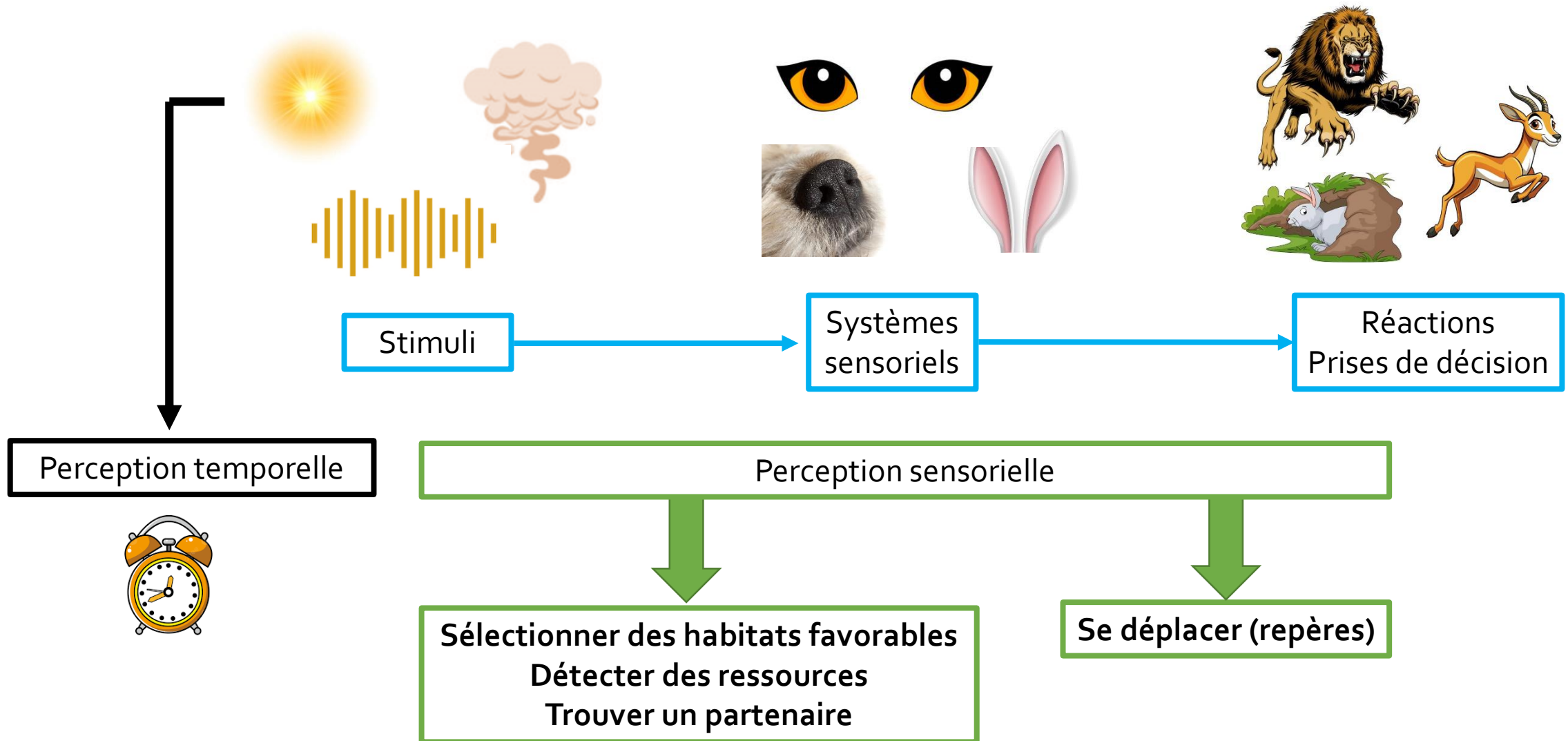


Les pollutions sensorielles : obstacles aux continuités écologiques

Romain Sordello, PatriNat (OFB-MNHN)



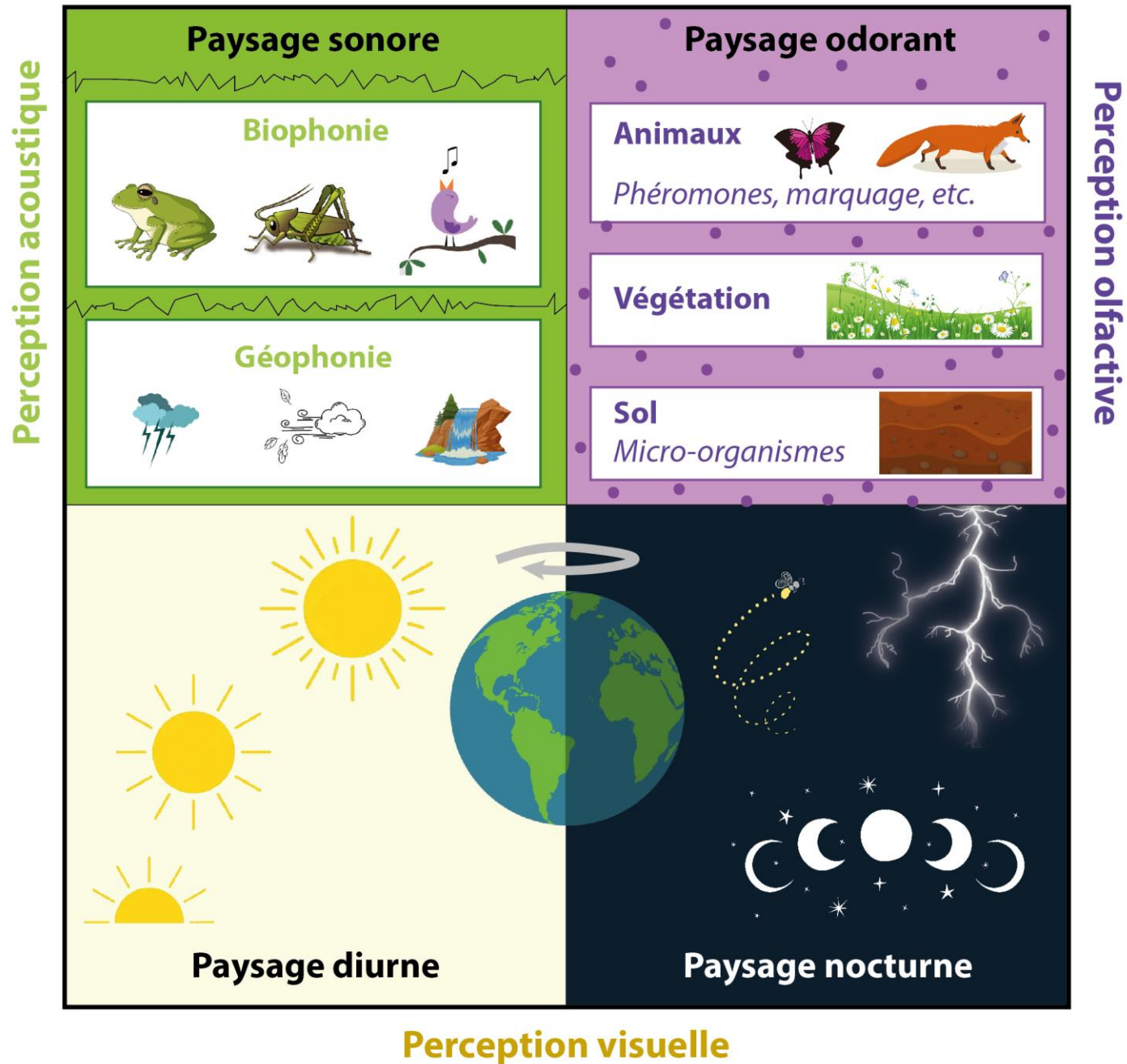
Les êtres vivants interagissent entre eux et avec leur environnement par la perception sensorielle



La perception sensorielle à l'échelle du paysage

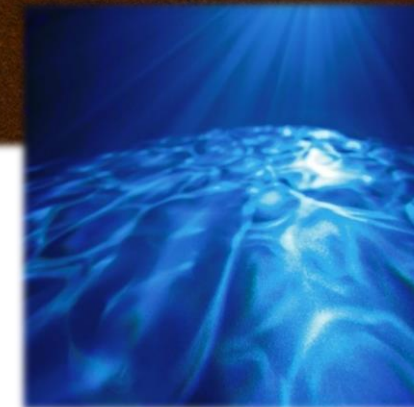
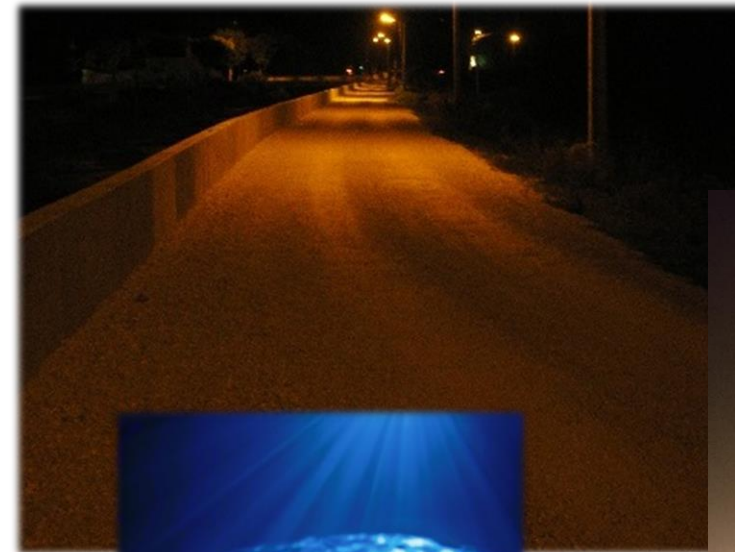
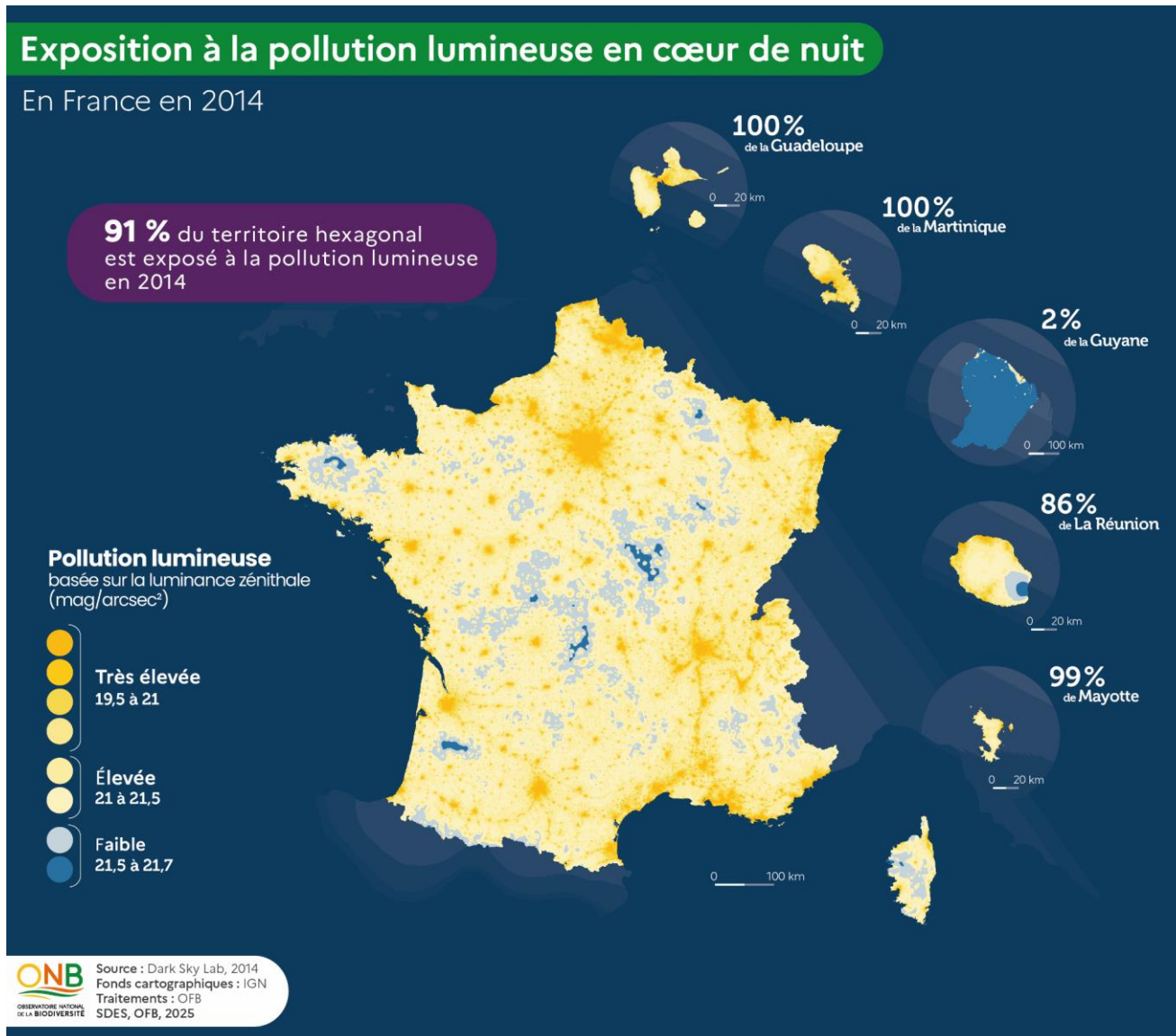


Finnerty et al., 2022



Nos paysages sensoriels sont dégradés

Exemple de la pression lumineuse en France en cœur de nuit



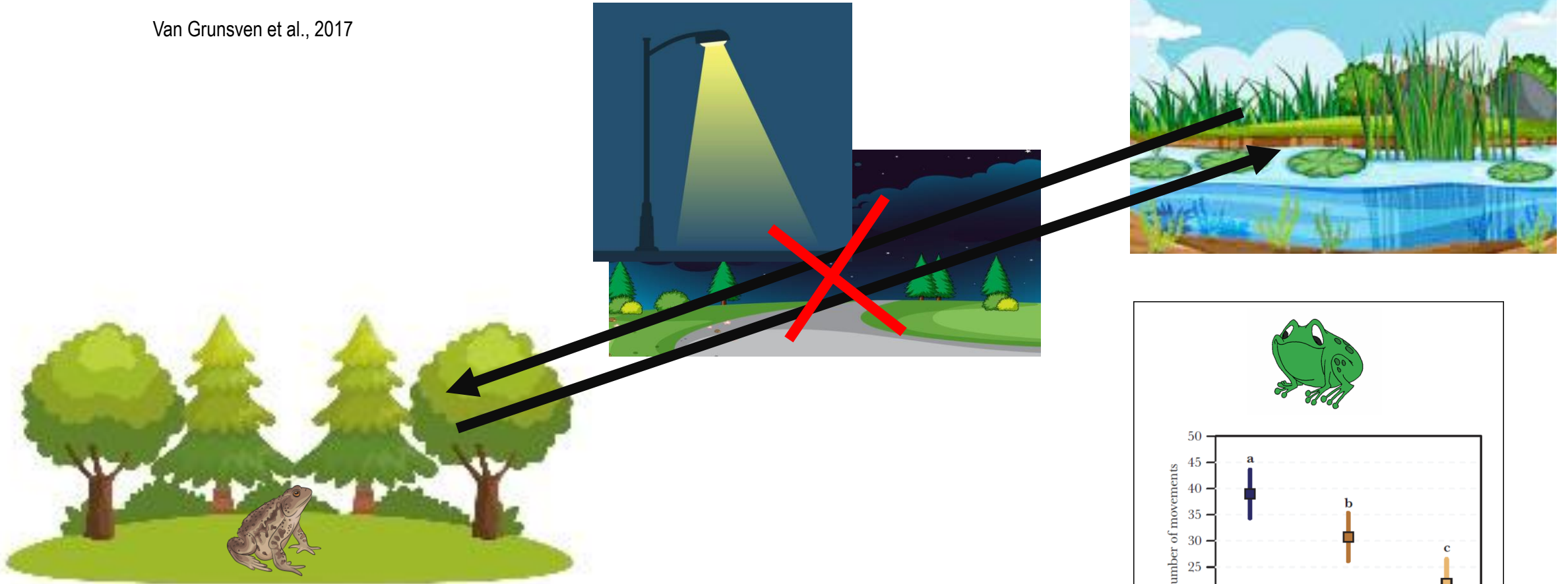


Un nouveau problème global de pollutions sensorielles

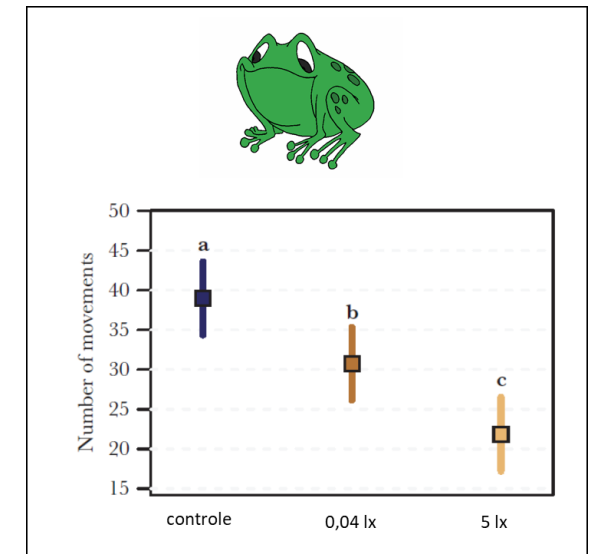
Dominoni et al. 2020, Halfwerk & Slabbekoorn 2015

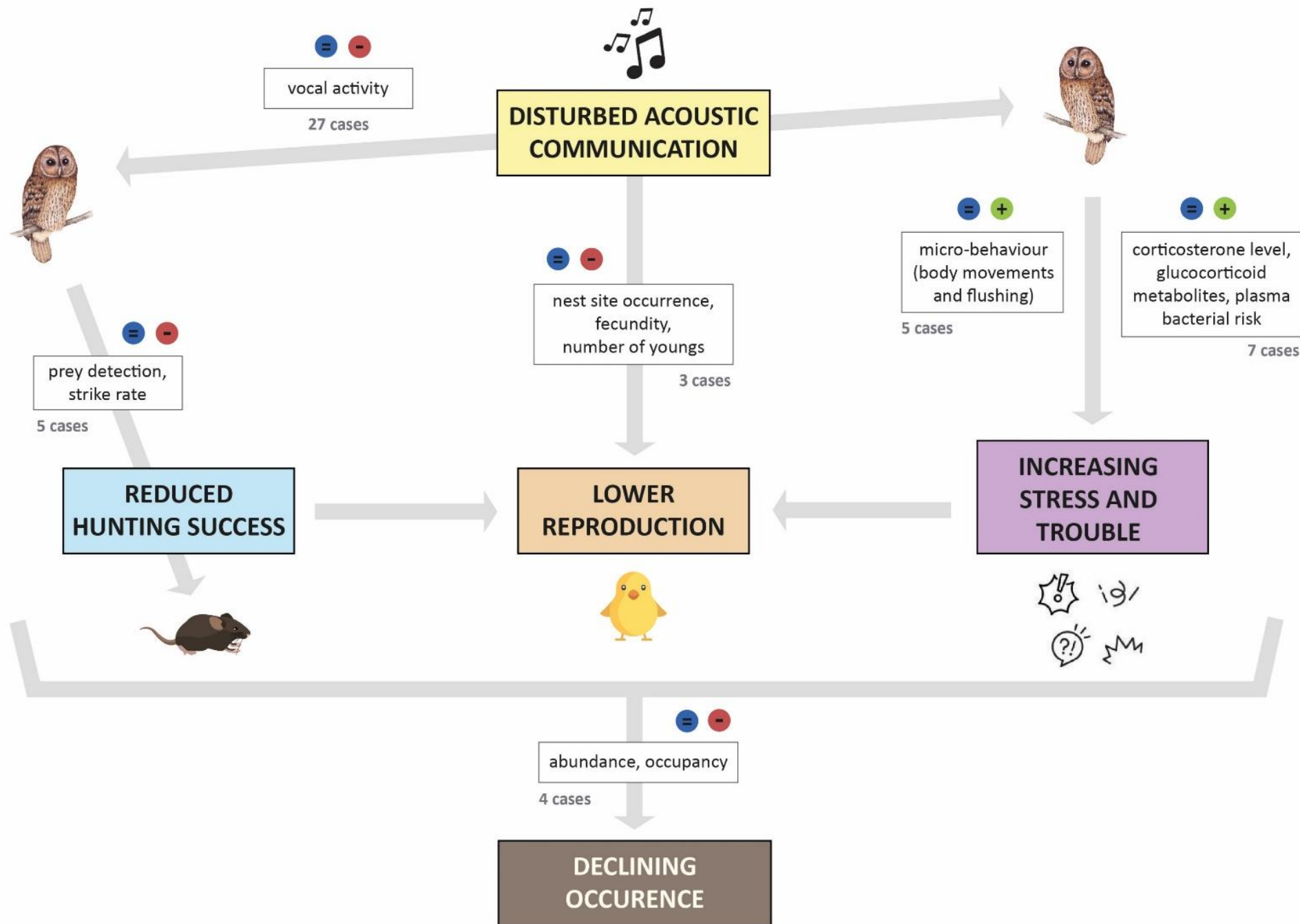
Fragmentation des habitats

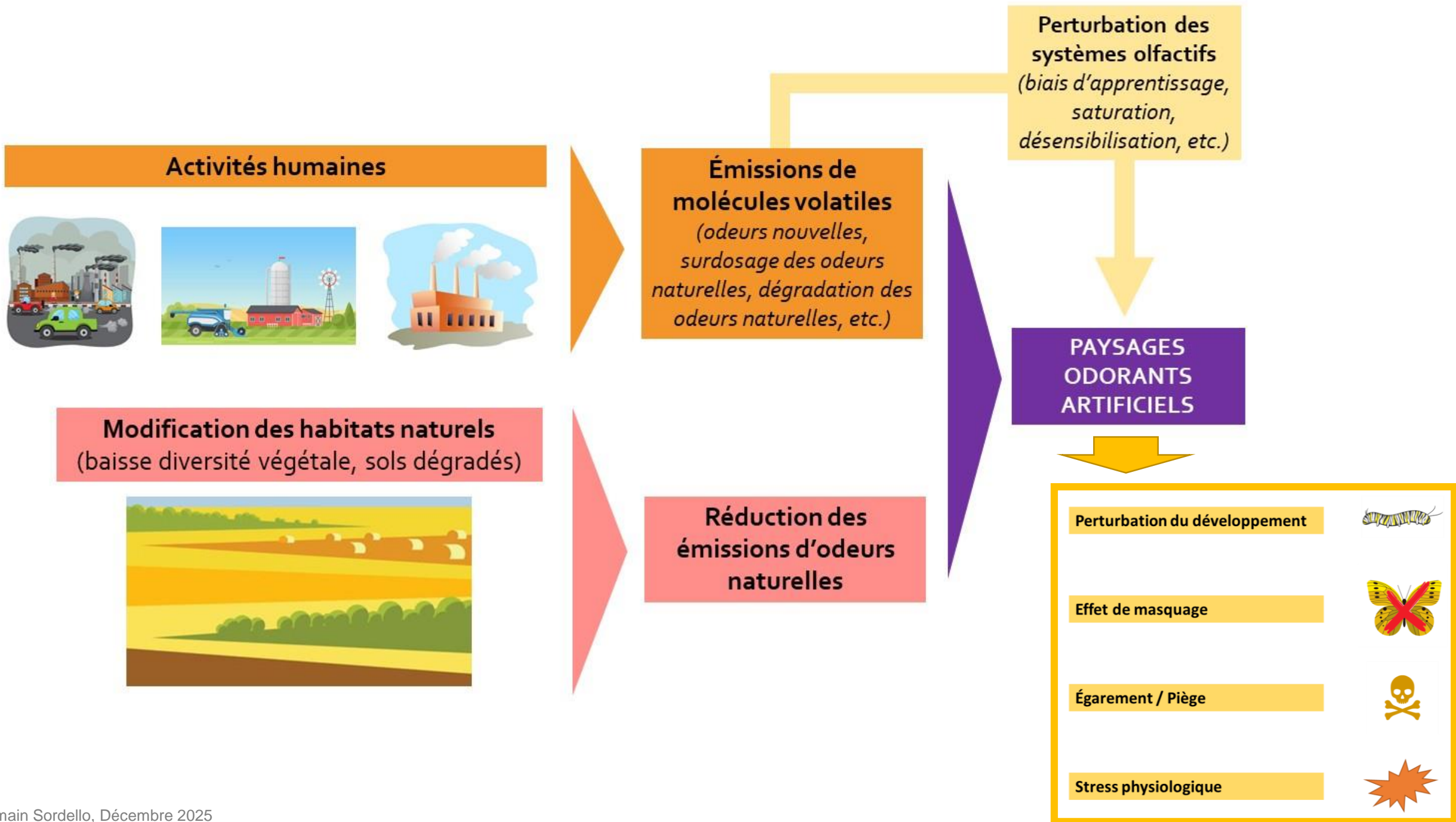
Van Grunsven et al., 2017

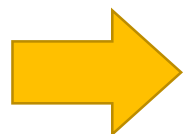
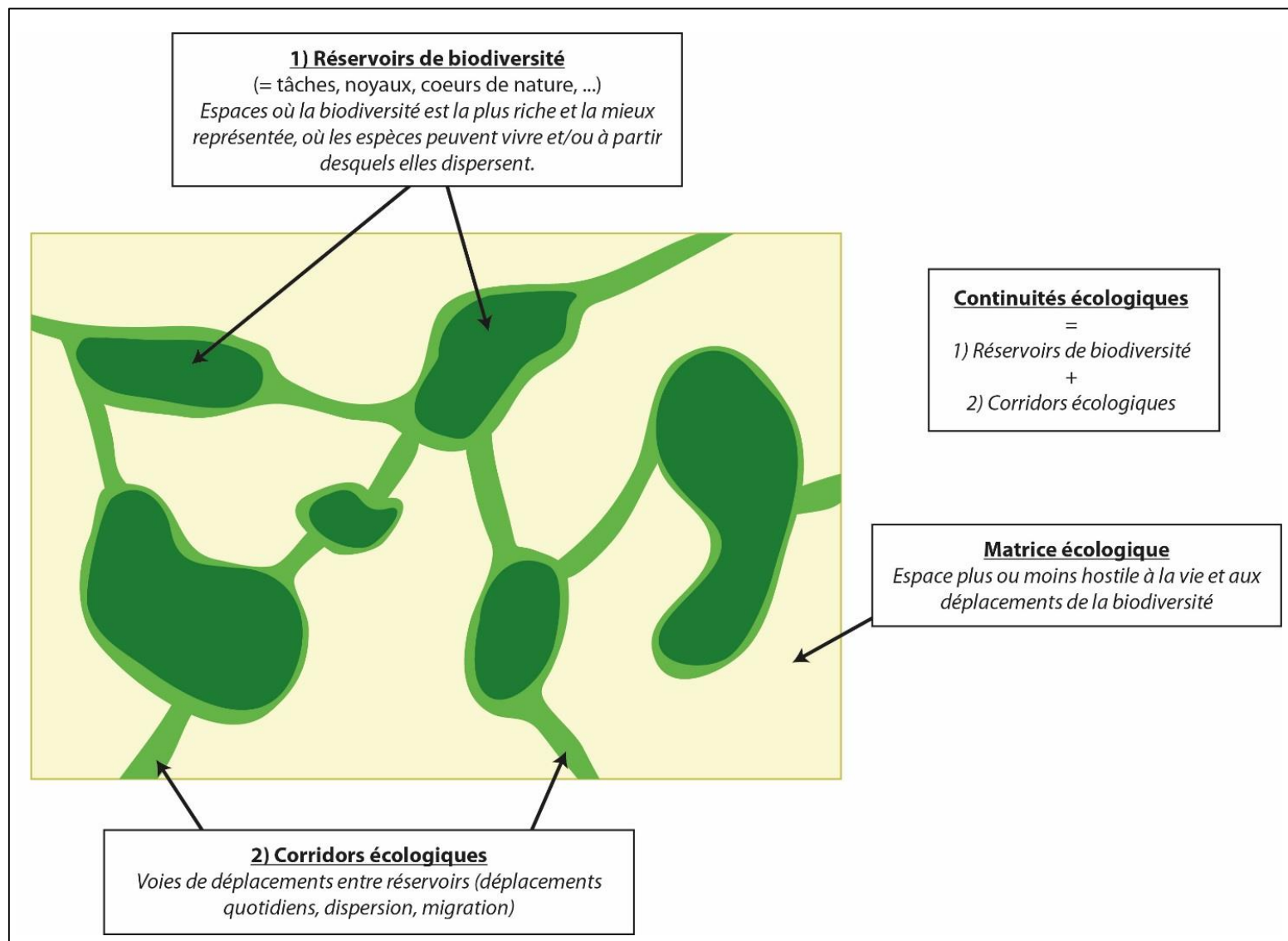


Secondi *et al.*, 2021





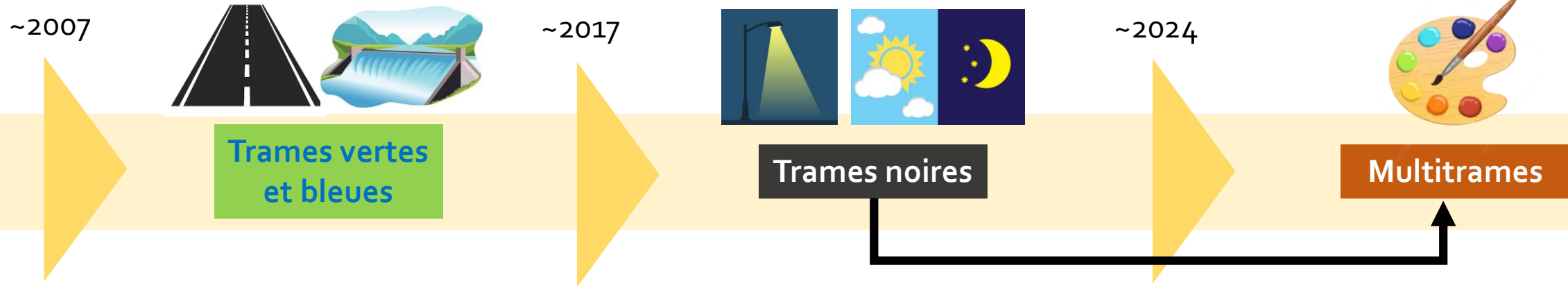




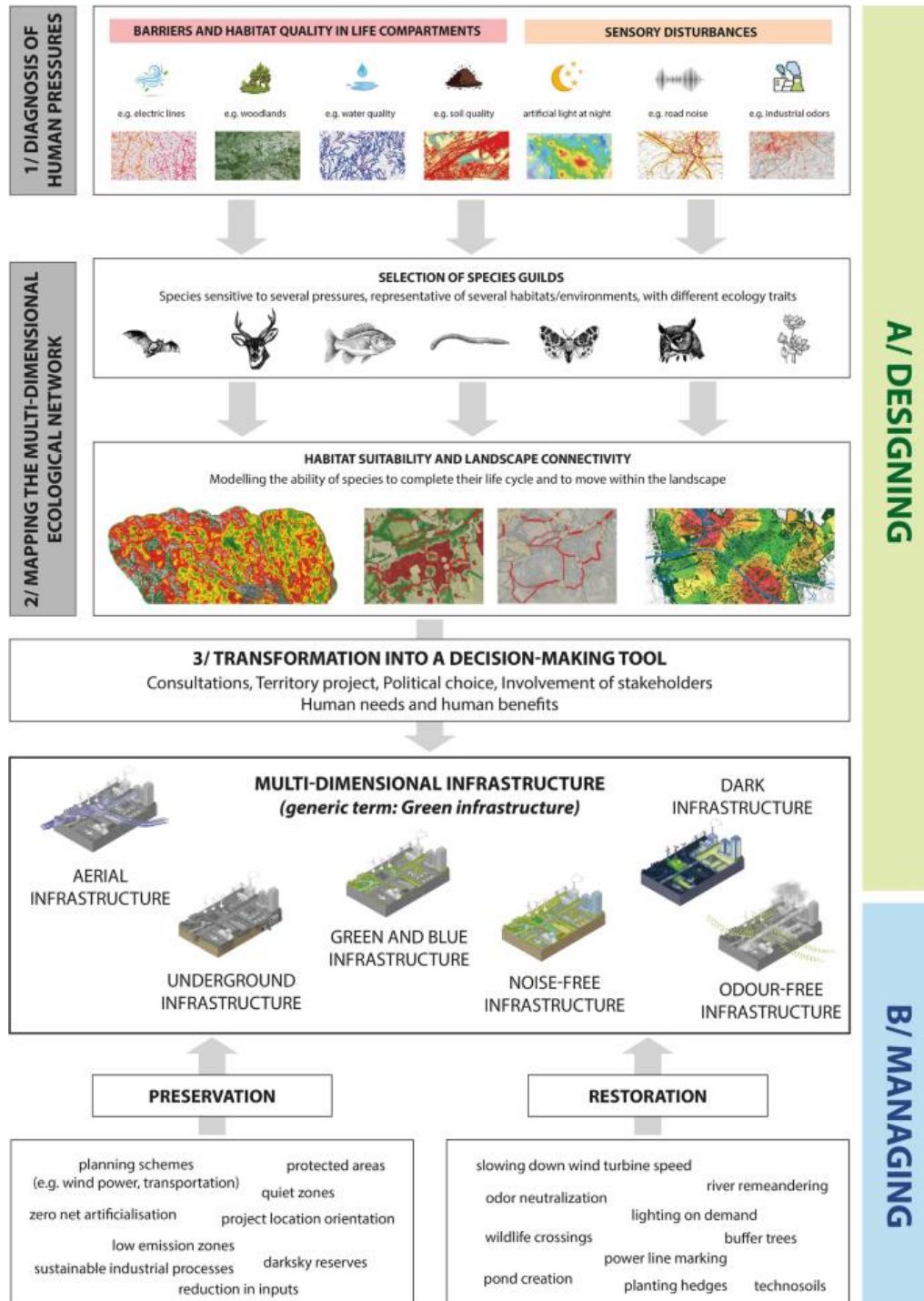
Sordello 2025. Écologie du paysage et écologie sensorielle : prendre en compte les pollutions lumineuses, sonores et olfactives dans les trames écologiques. De la connaissance à l'action. Thèse de doctorat, MNHN. <https://hal.science/tel-04645145>



De la Trame verte et bleue aux trames noires, blanches, brunes, aériennes, etc.



<https://www.trameverteetbleue.fr/vie-tvb/groupe-echange-tvb/quand-la-trame-verte-et-bleue-prend-de-nouvelles-couleurs-une>



Sordello et al. 2025, *Landscape Ecology*
<https://doi.org/10.1007/s10980-025-02123-y>

Beaucoup de questions :

- définition, concepts
- données de pression
- seuils de sensibilité
- mise en œuvre
(gestion/restauration)

Conclusion

- Un élargissement des politiques de trames écologiques est nécessaire
- C'est le sens naturel de l'Histoire : accroissement des connaissances scientifiques => volonté de les prendre en compte => l'approche « trame » est par nature englobante
- Des niveaux de réflexion et d'avancement très variables en fonction des trames
- Beaucoup de questions sur les modalités (définition, concepts, mise en œuvre), un vaste chantier devant nous
- Un fort potentiel d'interactions avec le cadre de vie et la santé publique

MERCI DE VOTRE ATTENTION